

MB

مراسي بي
Marassi Bay

استوديو

فئة أ

الطابق

10 - 2

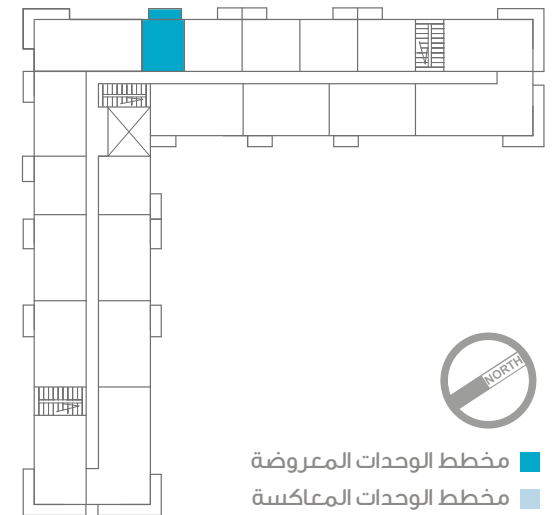
الوحدة رقم

07

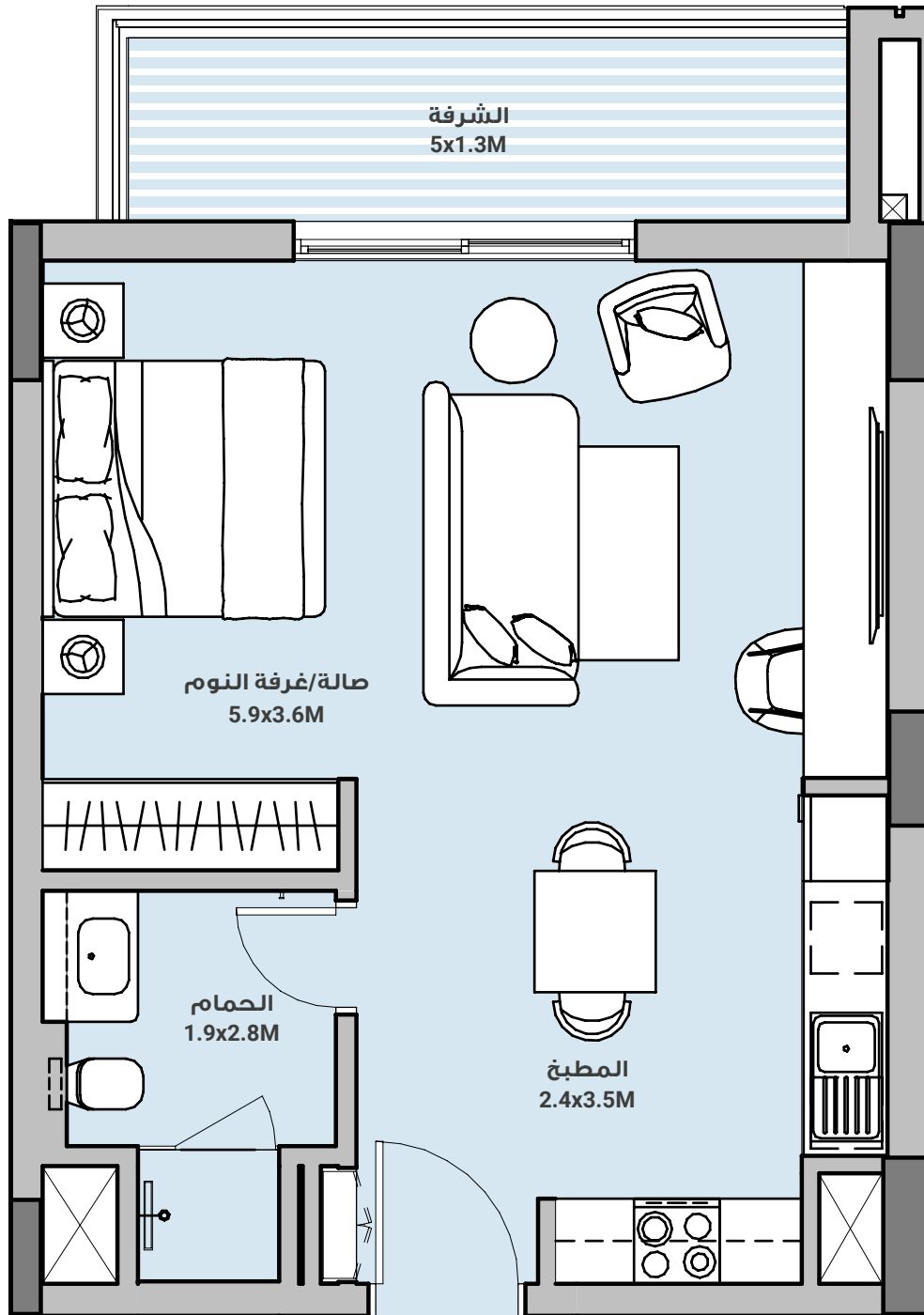
مساحة الجناح 43.80 متر مربع

مساحة الشرفة 7.30 متر مربع

المساحة الإجمالية 51.04 متر مربع



مخطط الوحدات المعروضة
مخطط الوحدات المعاكسة



١- يتم قياس كافة أبعاد الغرفة وفقاً للعناصر الإنشائية ويستثنى منها كافة التشطيبات والفروقات الإنشائية المسموح بها. ٢- كافة المواد والأبعاد والمخططات والرموز هي على نحو تقريبي، وتخضع المعلومات للتغيير من دون أي إشعار. ٣- هذه المخططات مرفقة لغرض التسويق فقط. وقد تختلف المساحة الفعلية للوحدة (الجناح) عن المساحة المحددة. لا تعتبر المخططات أنها مقياس. ويحتفظ المطور بحق إجراء تعديلات. ٤- يتم قياس مساحة الشقة بنظام البحرين لقياس العقار، وعموماً من خلال المعايير التالية: الوجه الداخلي للحدان المحيطة، النقطة المتوسطة في الحدان المشتركة للوحدات المتجاورة، باستثناء جميع فتحات التكييف والخدمات التي تتضمن خدمات المبنى المشتركة (الرجاء مراجعة اتفاقية البيع والشراء). ٥- تم إعداد مخطط الوحدة بهدف التعرف على مساحتها وتم ذلك باستخدام الطريقة المذكورة في البند (٥). قد لا تتوافق هذه المساحات مع المنهجيات المتبعة لدى الهيئات ذات الصلة ٦- يتم قياس الوحدات بناءً على الطوابق المتكررة في المبنى. وقد تختلف الأعمدة من حيث الحجم على مستويات الطابق.

MB

مراسي بي
Marassi Bay

استوديو

فئة أ

الطابق

1

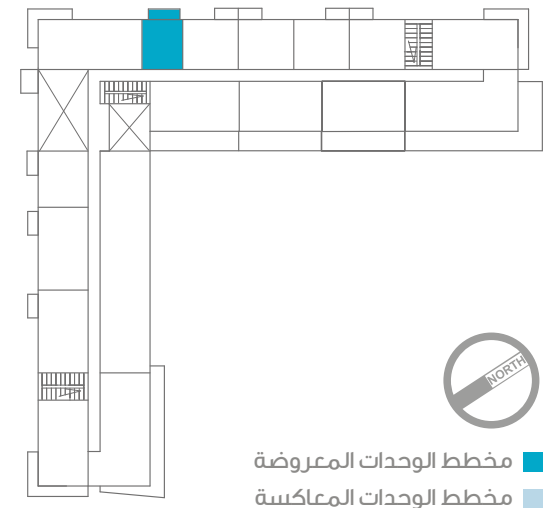
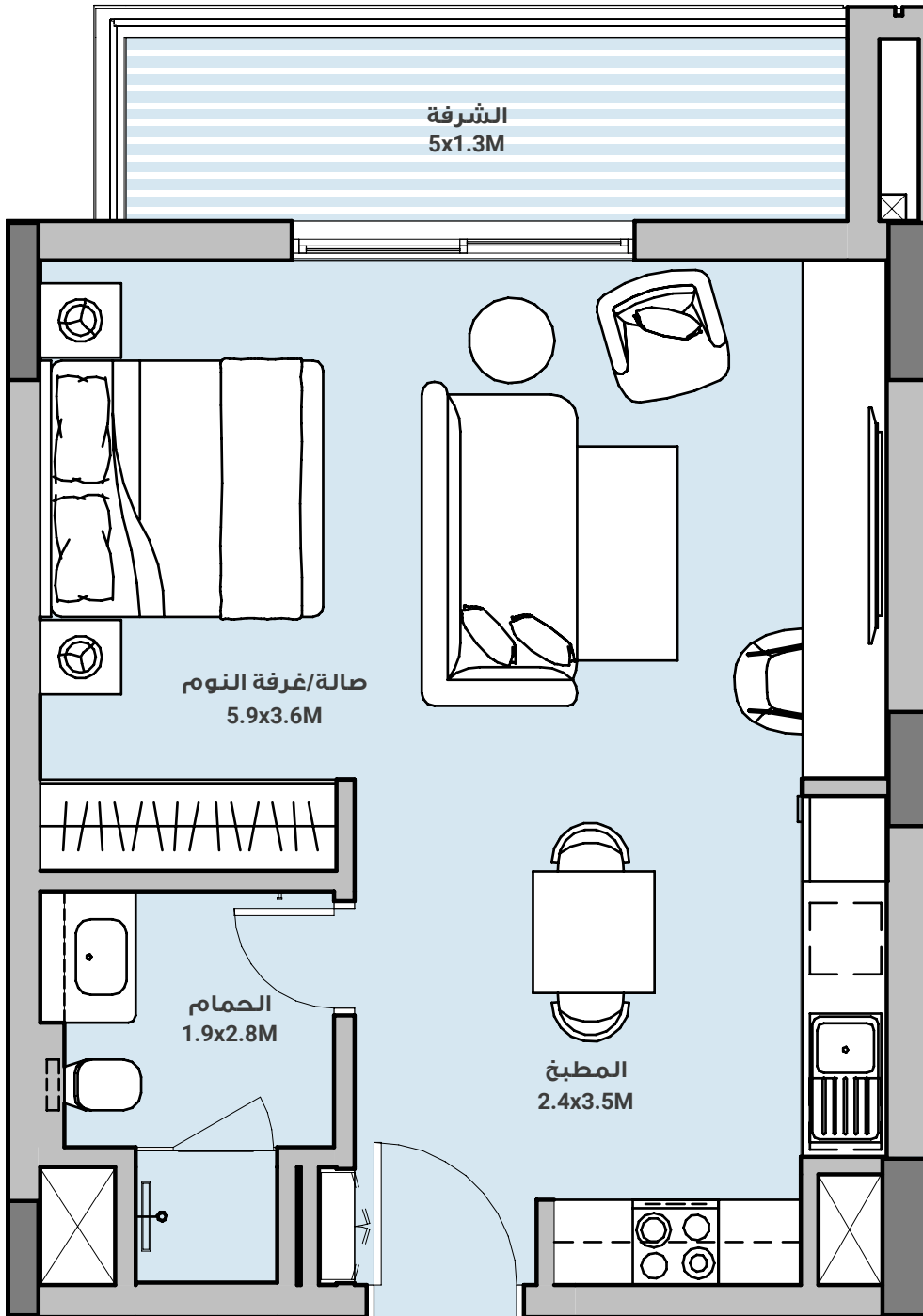
الوحدة رقم

06

مساحة الجناح 43.97 متر مربع

مساحة الشرفة 7.01 متر مربع

المساحة الإجمالية 50.98 متر مربع



مخطط الوحدات المعروضة
مخطط الوحدات المعاكسة

١- يتم قياس كافة أبعاد الغرفة وفقاً للعناصر الإنشائية ويستثنى منها كافة التشطيبات والفروقات الإنشائية المسموح بها. ٢- كافة المواد والأبعاد والمخططات والرموز هي على نحو تقريبي، وتخضع المعلومات للتغيير من دون أي إشعار. ٣- هذه المخططات مرفقة لغرض التسويق فقط. وقد تختلف المساحة الفعلية للوحدة (الجناح) عن المساحة المحددة. لا تعتبر المخططات أنها مقياس. ويحتفظ المطور بحق إجراء تعديلات. ٤- يتم قياس مساحة الشقة بنظام البحرين لقياس العقار، وعموماً من خلال المعايير التالية: الوجه الداخلي للحدان المحيطة، النقطة المتوسطة في الحدان المشتركة للوحدات المتجاورة، باستثناء جميع فتحات التكييف والخدمات التي تتضمن خدمات المبنى المشتركة (الإرجاء مراجعة اتفاقية البيع والشراء). ٥- تم إعداد مخطط الوحدة بهدف التعرف على مساحتها وتم ذلك باستخدام الطريقة المذكورة في البند (٥). قد لا تتوافق هذه المساحات مع المنهجيات المتبعة لدى الهيئات ذات الصلة ٦- يتم قياس الوحدات بناءً على الطوابق المتكررة في المبنى. وقد تختلف الأعمدة من حيث الحجم على مستويات الطابق.

مراسي البحرين
MARASSI AL BAHRAIN

EAGLE
HILLS

DIYAR

MB

مراسي بي
Marassi Bay

غرفة نوم واحدة

فئة 1

الطابق

10 - 2

الوحدة رقم

11&10,9,8

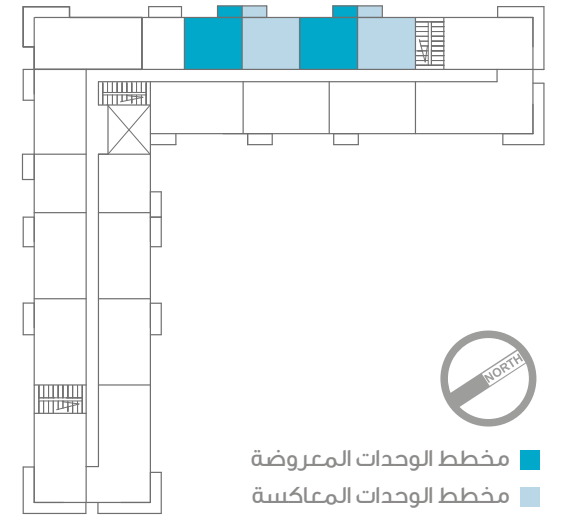
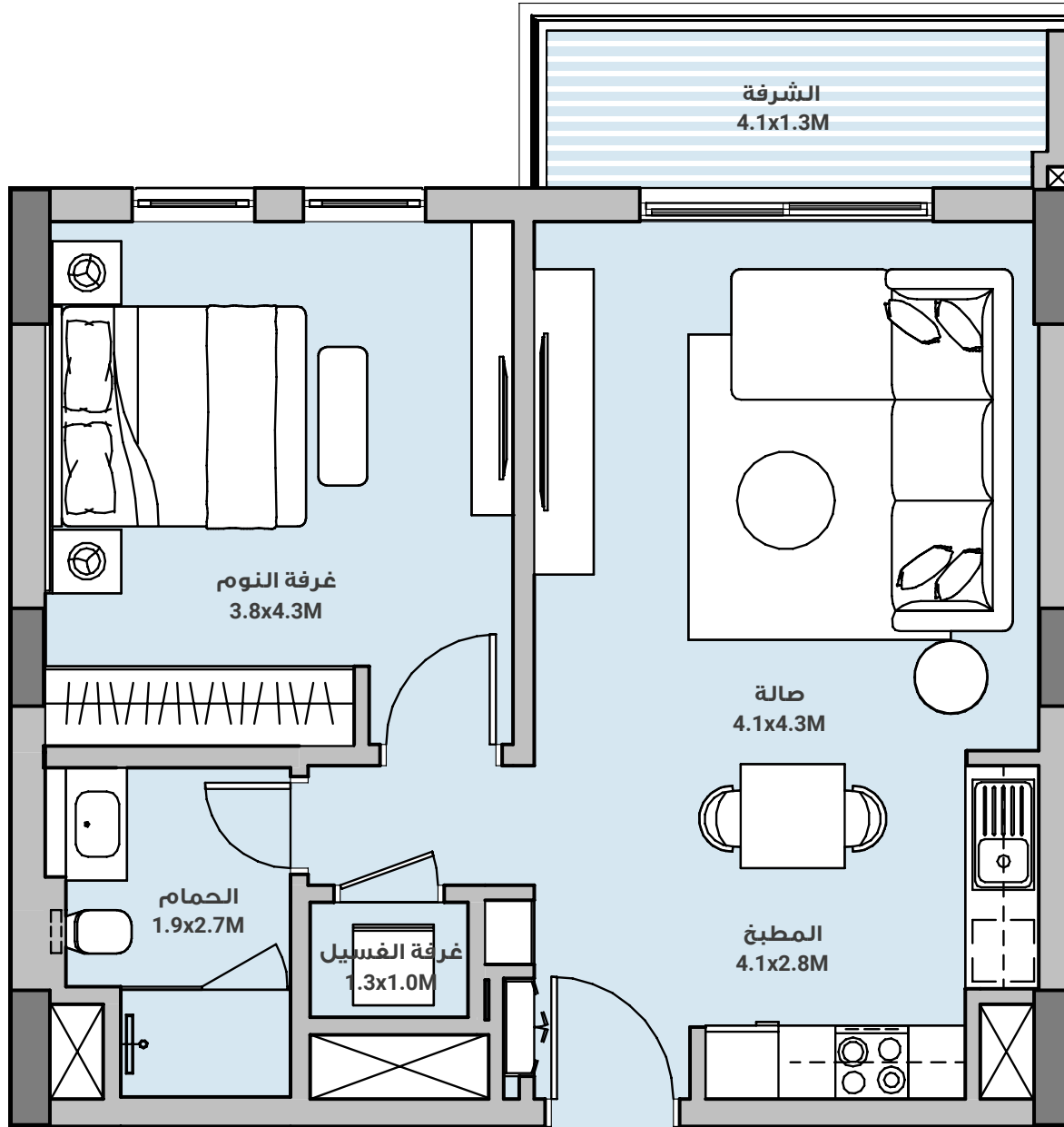
مساحة الجناح

58.82 متر مربع

مساحة الشرفة

5.97 متر مربع

المساحة الإجمالية 64.79 متر مربع



مخطط الوحدات المعروضة
مخطط الوحدات المعاكسة

1- يتم قياس كافة أبعاد الغرفة وفقاً للعناصر الإنشائية ويستثنى منها كافة التشطيبات والفروقات الإنشائية المسموح بها. 2- كافة المواد والأبعاد والمخططات والرموز هي على نحو تقريبي، وتخضع المعلومات للتغيير من دون أي إشعار. 3- هذه المخططات مرفقة لغرض التسويق فقط. قد تختلف المساحة الفعلية للوحدة (الجناح) عن المساحة المحددة. لا تعتبر المخططات أنها مقياس. ويحتفظ المطور بحق إجراء تعديلات. 4- يتم قياس مساحة الشقة بنظام البحرين لقياس العقار، وعموماً من خلال المعايير التالية: الوجه الداخلي للحدان المحيطة، النقطة المتوسطة في الحدان المشتركة للوحدات المتجاورة، باستثناء جميع فتحات التكييف والخدمات التي تتضمن خدمات المبنى المشتركة (الرجاء مراجعة اتفاقية البيع والشراء). 5- تم إعداد مخطط الوحدة بهدف التعرف على مساحتها وتم ذلك باستخدام الطريقة المذكورة في البند (4). 6- قد لا تتوافق هذه المساحات مع المنهجيات المتبعة لدى الهيئات ذات الصلة 7- يتم قياس الوحدات بناءً على الطوابق المتكررة في المبنى. قد تختلف الأعمدة من حيث الحجم على مستويات الطابق.

MB

مراسي بي
Marassi Bay

غرفة نوم واحدة

قئة 1

الطابق

1

الوحدة رقم

10,9,8,7

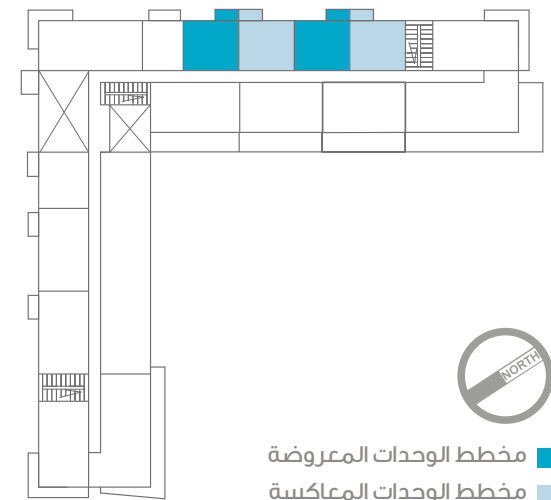
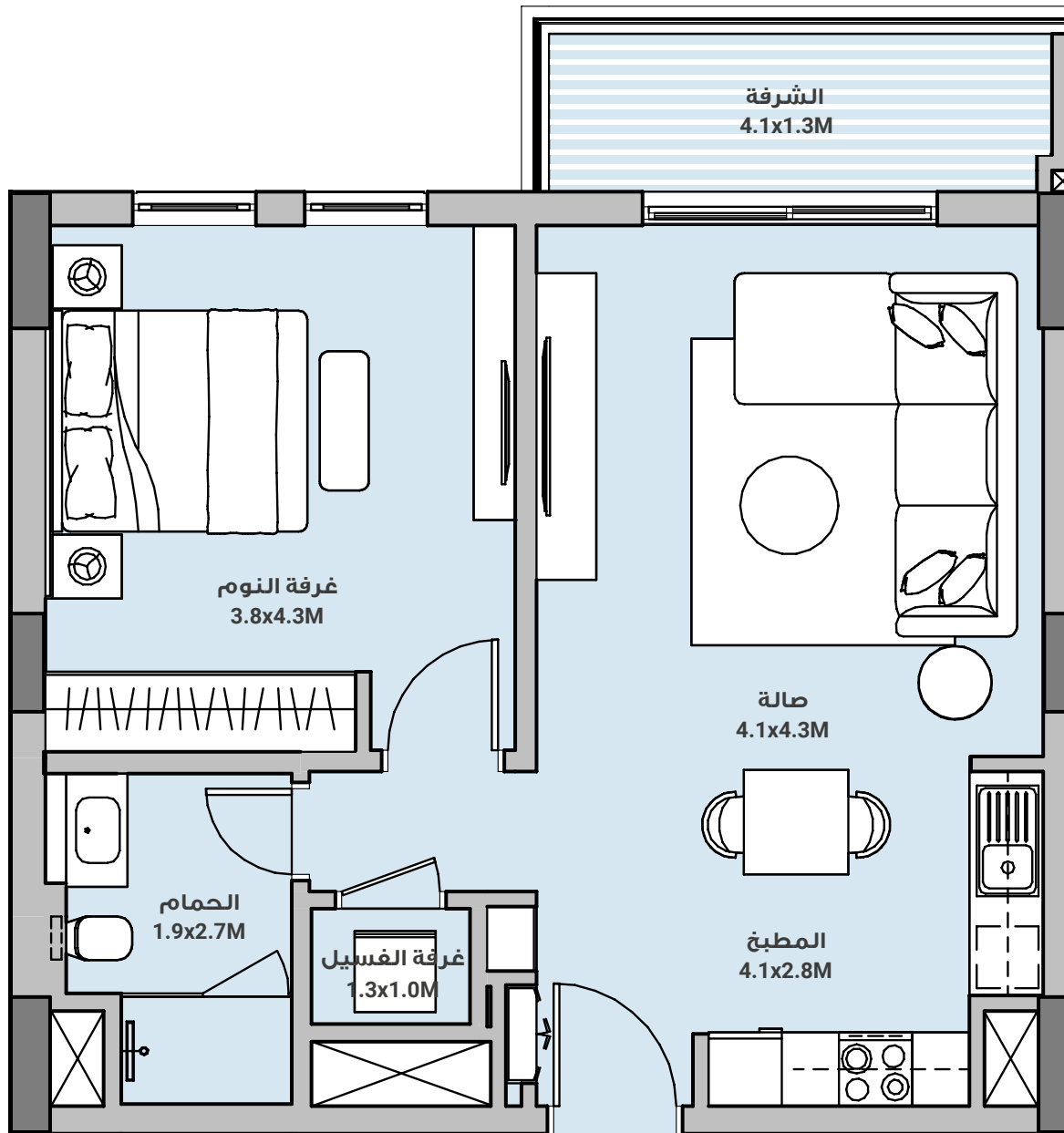
مساحة الجناح

58.96 متر مربع

مساحة الشرفة

5.28 متر مربع

المساحة الإجمالية 64.29 متر مربع



مخطط الوحدات المعروضة
مخطط الوحدات المعاكسة

1- يتم قياس كافة أبعاد الغرفة وفقاً للعناصر الإنشائية ويستثنى منها كافة التشطيبات والفروقات الإنشائية المسموح بها. 2- كافة المواد والأبعاد والمخططات والرموز هي على نحو تقريبي، وتخضع المعلومات للتغيير من دون أي إشعار. 3- هذه المخططات مرفقة لغرض التسويق فقط. قد تختلف المساحة الفعلية للوحدة (الجناح) عن المساحة المحددة. لا تعتبر المخططات أنها مقياس، ويحتفظ المطور بحق إجراء تعديلات. 4- يتم قياس مساحة الشقة بنظام البحرين لقياس العقار، وعموماً من خلال المعايير التالية: الوجه الداخلي للحدان المحيطة، النقطة المتوسطة في الحدان المشتركة للوحدات المتجاورة، باستثناء جميع فتحات التكييف والخدمات التي تتضمن خدمات المبنى المشتركة (الرجاء مراجعة اتفاقية البيع والشراء). 5- تم إعداد مخطط الوحدة بهدف التعرف على مساحتها وتم ذلك باستخدام الطريقة المذكورة في البند (4). قد لا تتوافق هذه المساحات مع المنهجيات المتبعة لدى الهيئات ذات الصلة 6- يتم قياس الوحدات بناءً على الطوابق المتكررة في المبنى. قد تختلف الأعمدة من حيث الحجم على مستوى الطابق.

MB

مراسي بي
Marassi Bay

غرفة نوم واحدة

فئة ٢

الطابق

10 - 2

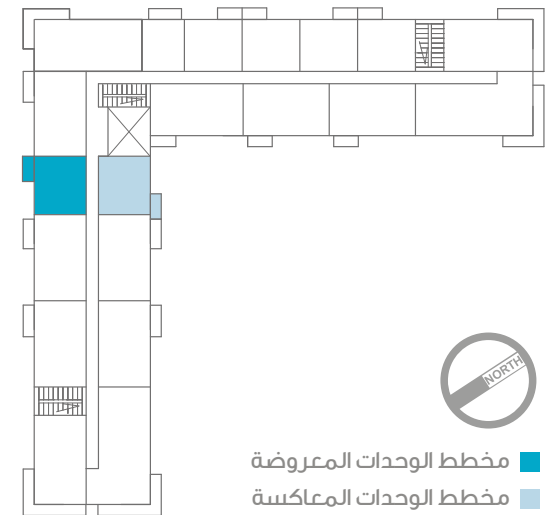
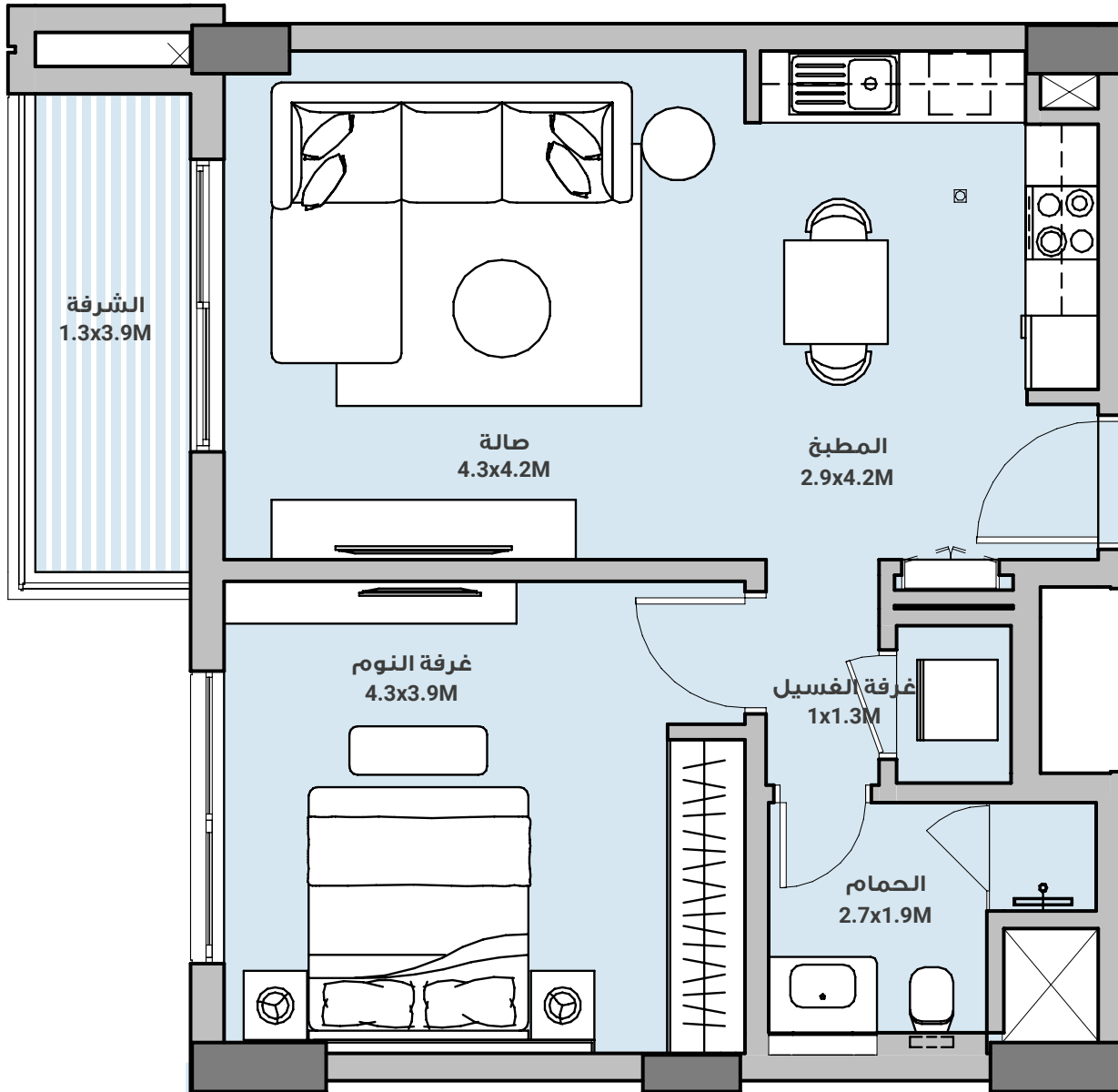
الوحدة رقم

17 & 4

مساحة الجناح 58.51 متر مربع

مساحة الشرفة 5.48 متر مربع

المساحة الإجمالية 63.99 متر مربع



مخطط الوحدات المعروضة
مخطط الوحدات المعاكسة

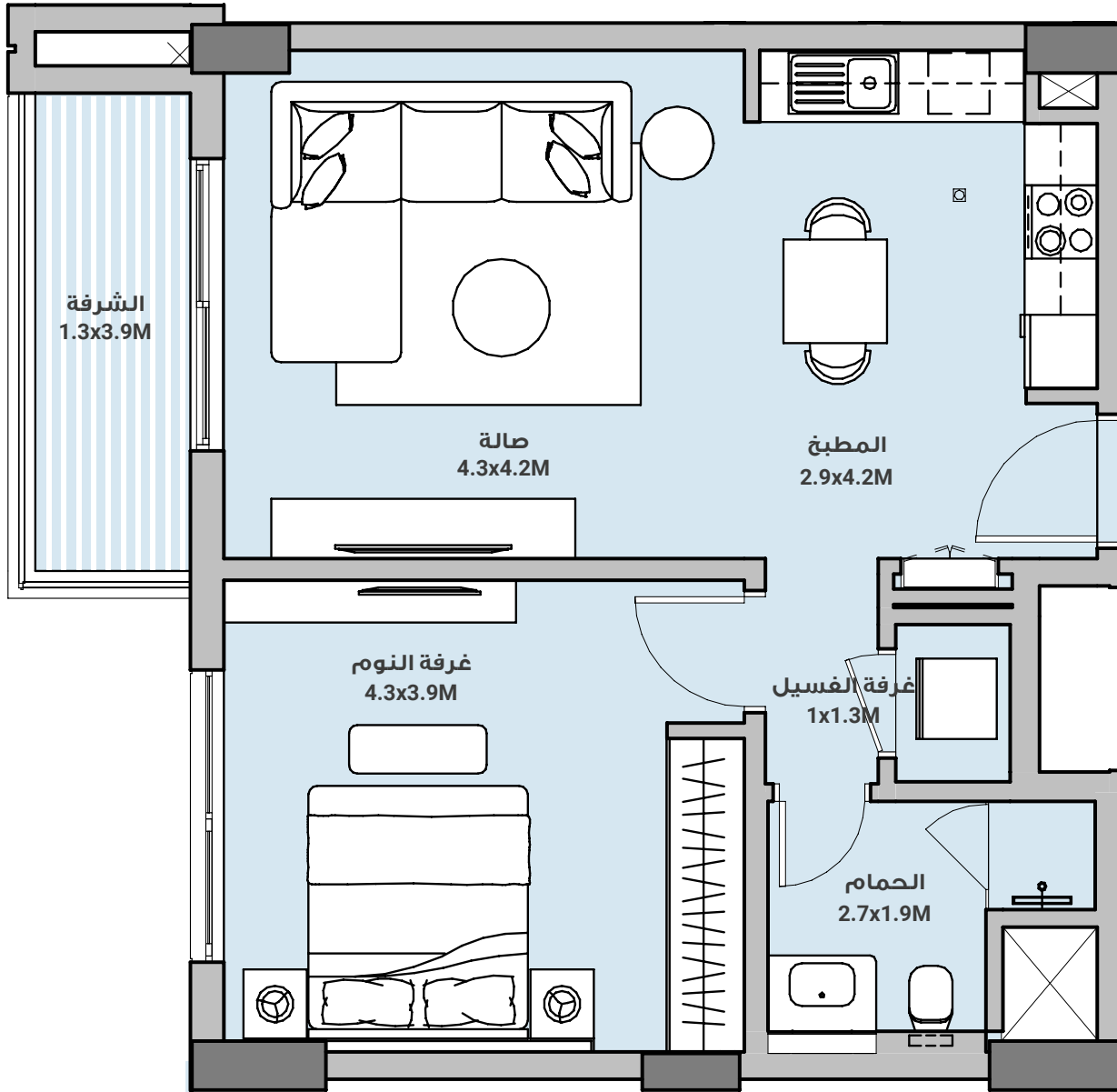
١- يتم قياس كافة أبعاد الغرفة وفقاً للعناصر الإنشائية ويستثنى منها كافة التشطيبات والفروقات الإنشائية المسموح بها. ٢- كافة المواد والأبعاد والمخططات والرموز هي على نحو تقريبي، وتخضع المعلومات للتغيير من دون أي إشعار. ٣- هذه المخططات مرفقة لغرض التسويق فقط. قد تختلف المساحة الفعلية للوحدة (الجناح) عن المساحة المحددة. لا تعتبر المخططات أنها مقياس. ويحتفظ المطور بحق إجراء تعديلات. ٤- يتم قياس مساحة الشقة بنظام البحرين لقياس العقار، وعموماً من خلال المعايير التالية: الوجه الداخلي للحدان المحيطة، النقطة المتوسطة في الحدان المشتركة للوحدات المتجاورة، باستثناء جميع فتحات التكييف والخدمات التي تتضمن خدمات المبنى المشتركة (الرجاء مراجعة اتفاقية البيع والشراء). ٥- تم إعداد مخطط الوحدة بهدف التعرف على مساحتها وتم ذلك باستخدام الطريقة المذكورة في البند (٥). قد لا تتوافق هذه المساحات مع المنهجيات المتبعة لدى الهيئات ذات الصلة ٦- يتم قياس الوحدات بناءً على الطوابق المتكررة في المبنى. قد تختلف الأعمدة من حيث الحجم على مستوي الطابق.

MB

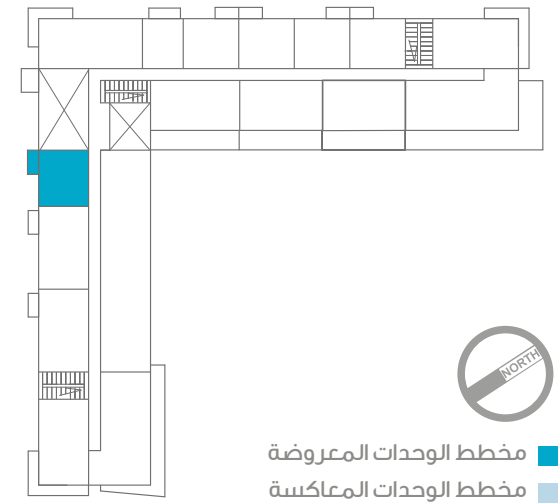
مراسي بي
Marassi Bay

غرفة نوم واحدة

فئة ٢



1	الطابق
04	الوحدة رقم
58.51 متر مربع	مساحة الجناح
5.48 متر مربع	مساحة الشرفة
63.99 متر مربع	المساحة الإجمالية



١- يتم قياس كافة أبعاد الغرفة وفقاً للعناصر الإنشائية ويستثنى منها كافة التشطيبات والفروقات الإنشائية المسموح بها. ٢- كافة المواد والأبعاد والمخططات والرموز هي على نحو تقريبي، وتخضع المعلومات للتغيير من دون أي إشعار. ٣- هذه المخططات مرفقة لغرض التسويق فقط. وقد تختلف المساحة الفعلية للوحدة (الدخاخ) عن المساحة المحددة. لا تعتبر المخططات أنها مقياس. ويحتفظ المطور بحق إجراء تعديلات. ٤- يتم قياس مساحة الشقة بنظام البحرين لقياس العقار، وعموماً من خلال المعايير التالية: الوجه الداخلي للحدان المحيطة، النقطة المتوسطة في الحدان المشتركة للوحدات المتجاورة، باستثناء جميع فتحات التكييف والخدمات التي تتضمن خدمات المبنى المشتركة (الرجاء مراجعة اتفاقية البيع والشراء). ٥- تم إعداد مخطط الوحدة بهدف التعرف على مساحتها وتم ذلك باستخدام الطريقة المذكورة في البند (٥). قد لا تتوافق هذه المساحات مع المنهجيات المتبعة لدى الهيئات ذات الصلة ٦- يتم قياس الوحدات بناءً على الطوابق المتكررة في المبنى. قد تختلف الأعمدة من حيث الحجم على مستوى الطابق.

MB

مراسي بي
Marassi Bay

غرفتين نوم

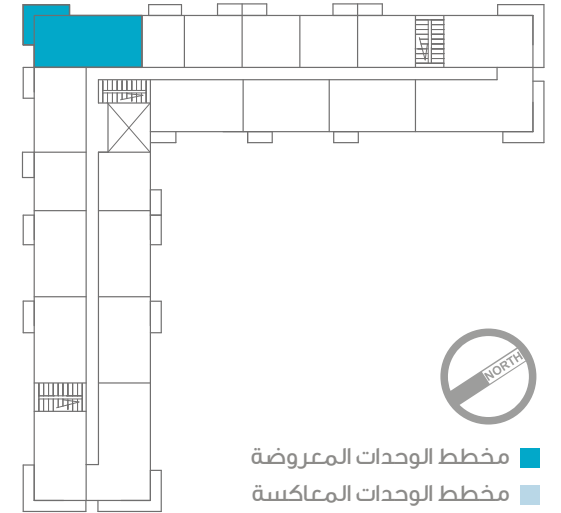
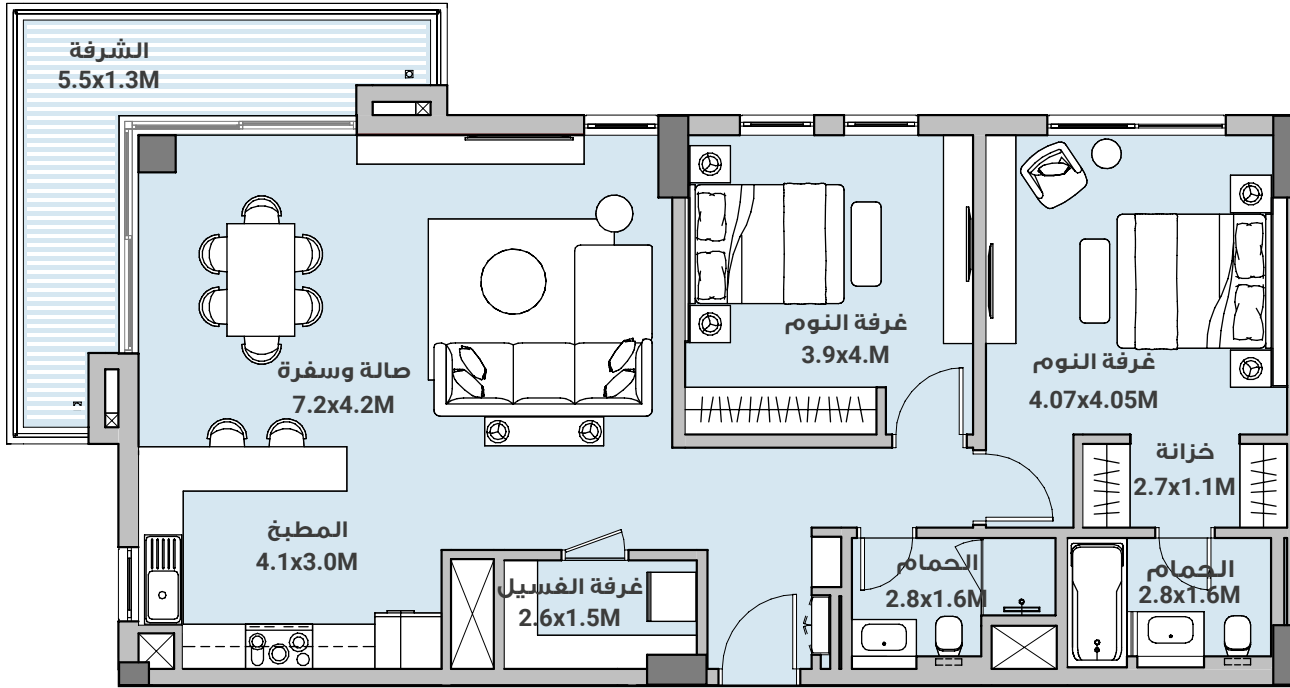
فئة 1

الطابق 10 - 2
الوحدة رقم 06

مساحة الجناح 110.87 متر مربع

مساحة الشرفة 12.44 متر مربع

المساحة الإجمالية 123.31 متر مربع



مخطط الوحدات المعروضة
مخطط الوحدات المعاكسة

1- يتم قياس كافة أبعاد الغرفة وفقاً للعناصر الإنشائية ويستثنى منها كافة التشطيبات والفروقات الإنشائية المسموح بها. 2- كافة المواد والأبعاد والمخططات والرموز هي على نحو تقريبي، وتخضع المعلومات للتغيير من دون أي إشعار. 3- هذه المخططات مرفقة لغرض التسويق فقط. قد تختلف المساحة الفعلية للوحدة (الجناح) عن المساحة المحددة. لا تعتبر المخططات أنها مقياس. ويحتفظ المطور بحق إجراء تعديلات. 4- يتم قياس مساحة الشقة بنظام البحرين لقياس العقار، وعموماً من خلال المعايير التالية: الوجه الداخلي للحدان المحيطة، النقطة المتوسطة في الحدان المشتركة للوحدات المتجاورة، باستثناء جميع فتحات التكييف والخدمات التي تتضمن خدمات المبنى المشتركة (الرجاء مراجعة اتفاقية البيع والشراء). 5- تم إعداد مخطط الوحدة بهدف التعرف على مساحتها وتم ذلك باستخدام الطريقة المذكورة في البند (4). قد لا تتوافق هذه المساحات مع المنهجيات المتبعة لدى الهيئات ذات الصلة 6- يتم قياس الوحدات بناءً على الطوابق المتكررة في المبنى. قد تختلف الأعمدة من حيث الحجم على مستوي الطابق.

MB

مراسي بي
Marassi Bay

غرفتين نوم

فئة 1

الطابق

1

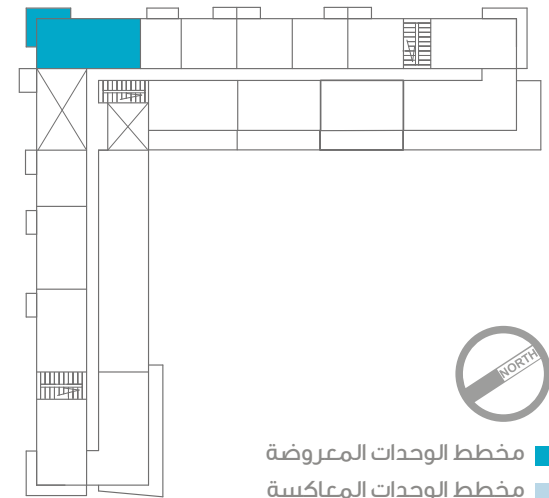
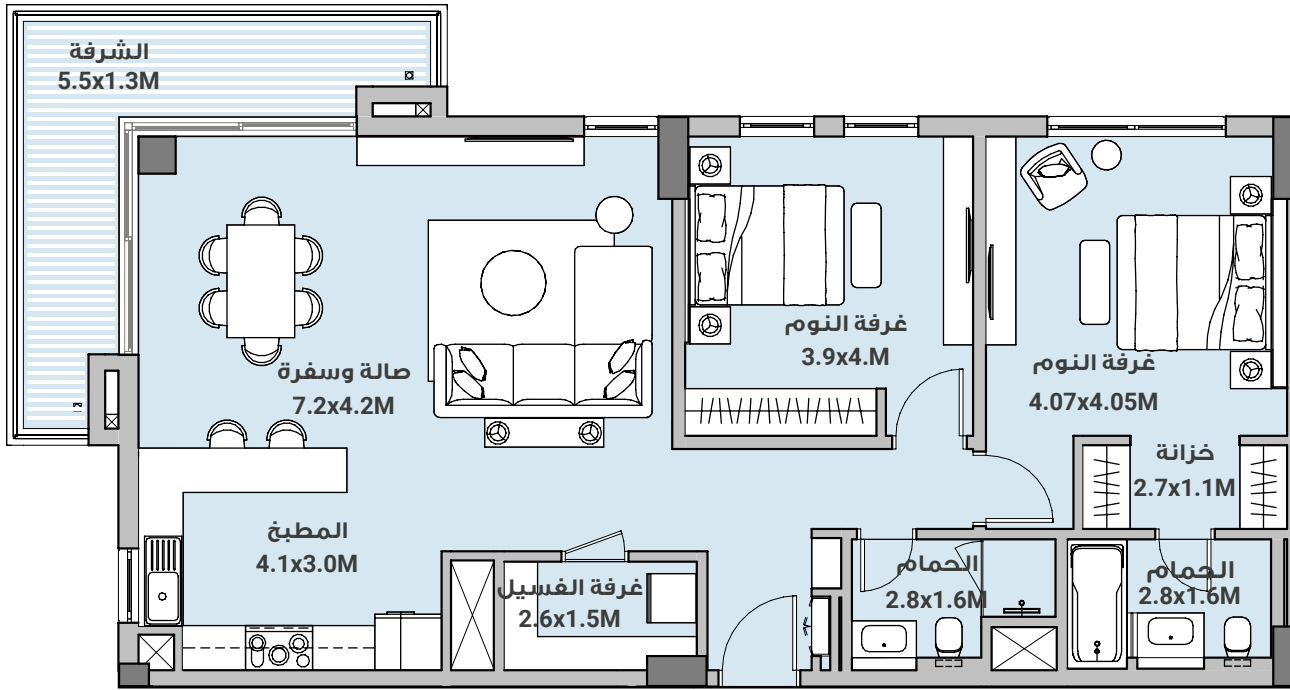
الوحدة رقم

05

مساحة الجناح 109.65 متر مربع

مساحة الشرفة 12.47 متر مربع

المساحة الإجمالية 122.12 متر مربع



مخطط الوحدات المعروضة
مخطط الوحدات المعاكسة

1- يتم قياس كافة أبعاد الغرفة وفقاً للعناصر الإنشائية ويستثنى منها كافة التشطيبات والفروقات الإنشائية المسموح بها. 2- كافة المواد والأبعاد والمخططات والرموز هي على نحو تقريبي، وتخضع المعلومات للتغيير من دون أي إشعار. 3- هذه المخططات مرفقة لغرض التسويق فقط. قد تختلف المساحة الفعلية للوحدة (الجناح) عن المساحة المحددة. لا تعتبر المخططات أنها مقياس. ويحتفظ المطور بحق إجراء تعديلات. 4- يتم قياس مساحة الشقة بنظام البحرين لقياس العقار، وعموماً من خلال المعايير التالية: الوجه الداخلي للحدان المحيطة، النقطة المتوسطة في الحدان المشتركة للوحدات المتجاورة، باستثناء جميع فتحات التكييف والخدمات التي تتضمن خدمات المبنى المشتركة (الرجاء مراجعة اتفاقية البيع والشراء). 5- تم إعداد مخطط الوحدة بهدف التعرف على مساحتها وتم ذلك باستخدام الطريقة المذكورة في البند (4). قد لا تتوافق هذه المساحات مع المنهجيات المتبعة لدى الهيئات ذات الصلة 6- يتم قياس الوحدات بناءً على الطوابق المتكررة في المبنى. قد تختلف الأعمدة من حيث الحجم على مستوى الطابق.

MB

مراسي بي
Marassi Bay

غرفتين نوم

فئة ٢

10 - 2

الطابق

12 & 01

الوحدة رقم

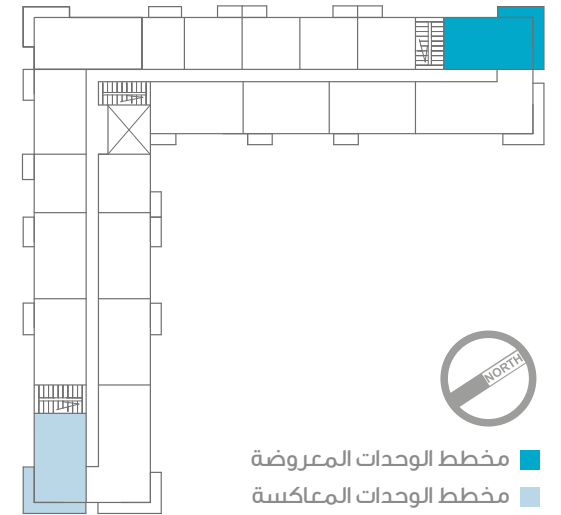
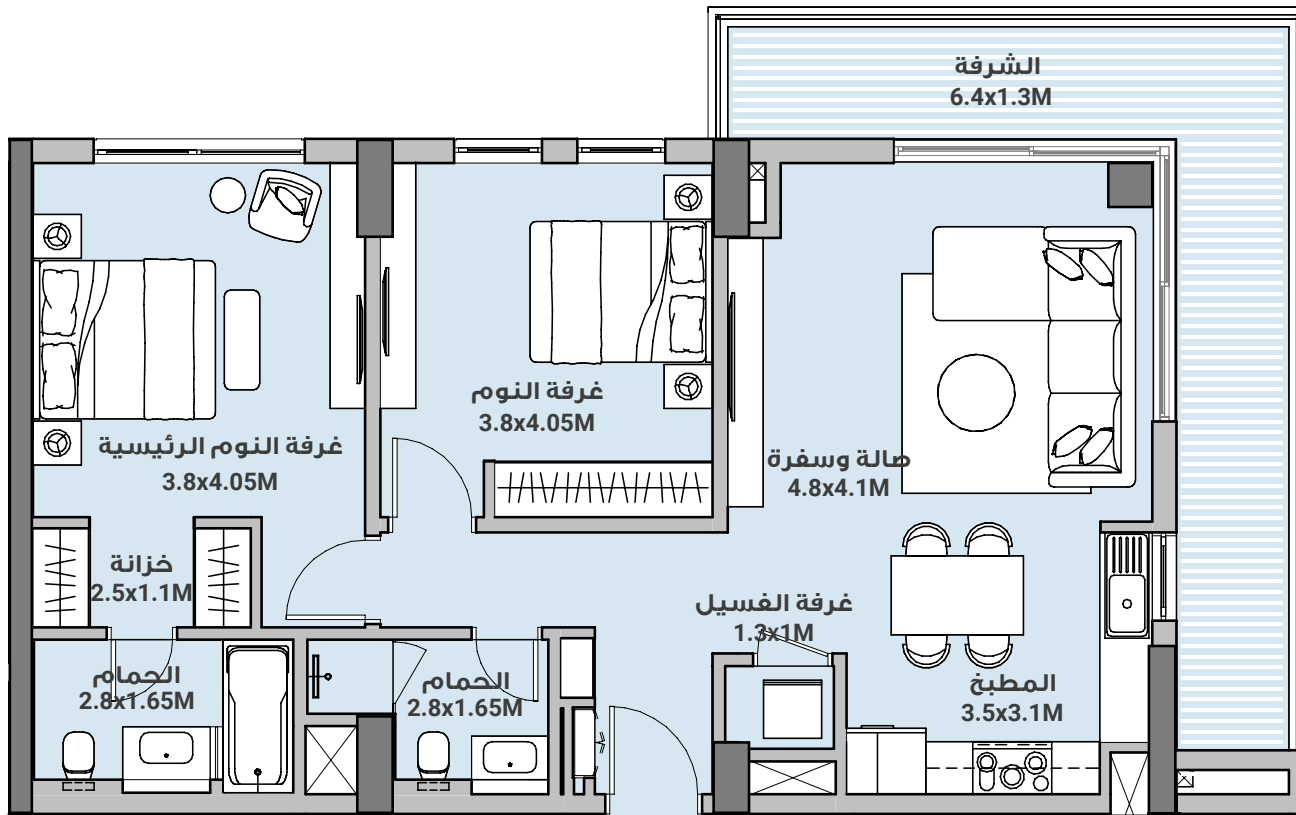
90.65 متر مربع

مساحة الجناح

18.59 متر مربع

مساحة الشرفة

المساحة الإجمالية 109.24 متر مربع



١- يتم قياس كافة أبعاد الغرفة وفقاً للعناصر الإنشائية ويستثنى منها كافة التشطيبات والفروقات الإنشائية المسموح بها. ٢- كافة المواد والأبعاد والمخططات والرموز هي على نحو تقريبي، وتخضع المعلومات للتغيير من دون أي إشعار. ٣- هذه المخططات مرفقة لغرض التسويق فقط. قد تختلف المساحة الفعلية للوحدة (الجناح) عن المساحة المحددة. لا تعتبر المخططات أنها مقياس. ويحتفظ المطور بحق إجراء تعديلات. ٤- يتم قياس مساحة الشقة بنظام البحرين لقياس العقار، وعموماً من خلال المعايير التالية: الوجه الداخلي للحدان المحيطة، النقطة المتوسطة في الحدان المشتركة للوحدات المتجاورة، باستثناء جميع فتحات التكيف والخدمات التي تتضمن خدمات المبنى المشتركة (الرجاء مراجعة اتفاقية البيع والشراء). ٥- تم إعداد مخطط الوحدة بهدف التعرف على مساحتها وتم ذلك باستخدام الطريقة المذكورة في البند (٥). قد لا تتوافق هذه المساحات مع المنهجيات المتبعة لدى الهيئات ذات الصلة ٦- يتم قياس الوحدات بناءً على الطوابق المتكررة في المبنى. قد تختلف الأعمدة من حيث الحجم على مستوي الطابق.

MB

مراسي بي
Marassi Bay

غرفتين نوم

فئة 2م

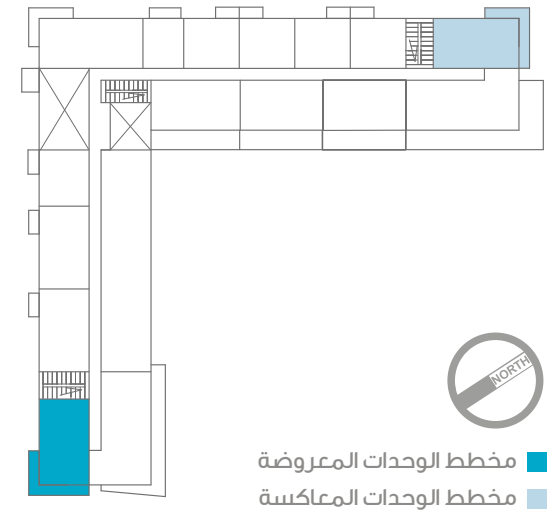
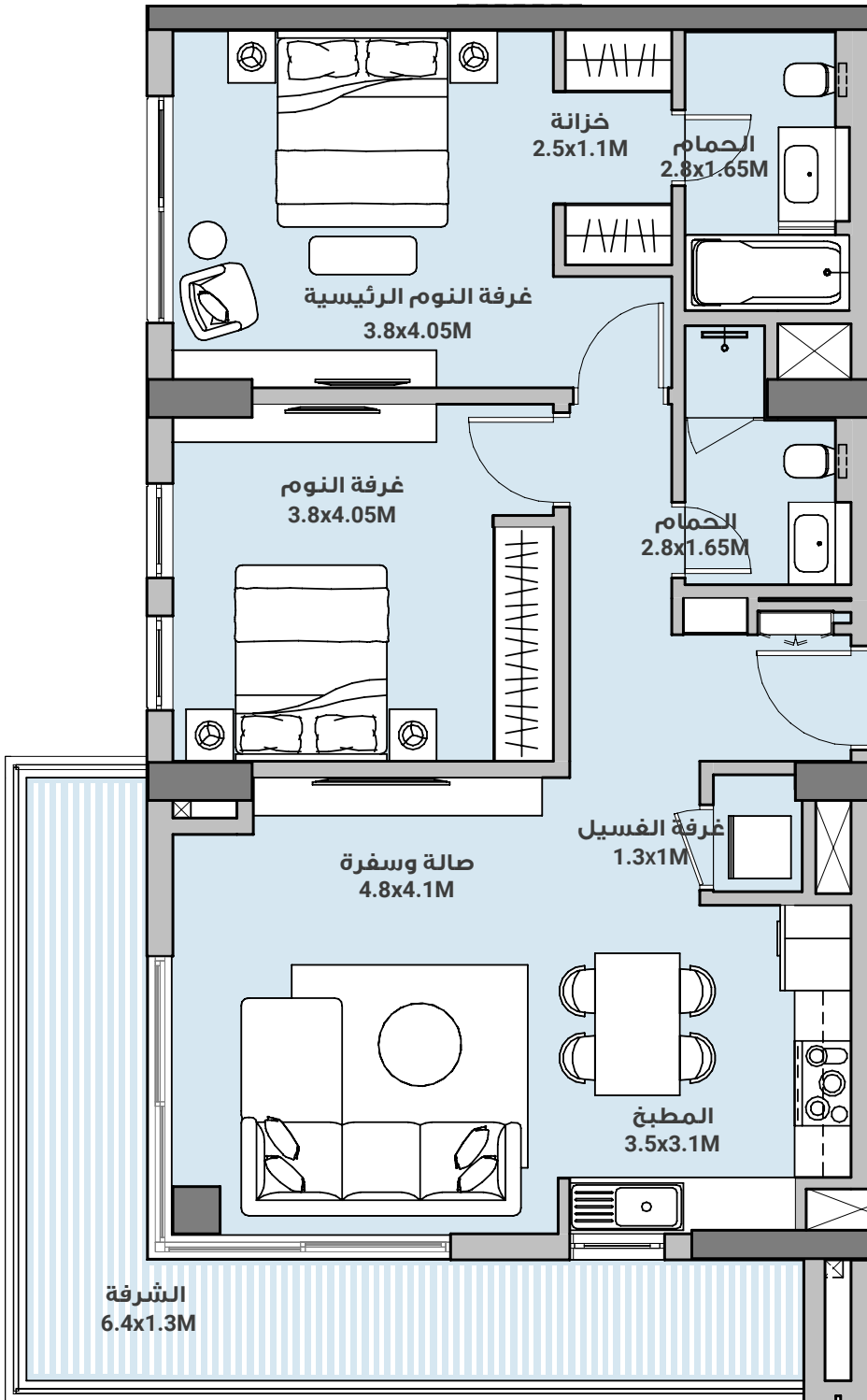
الطابق 01

الوحدة رقم 1,11

مساحة الجناح 90.65 متر مربع

مساحة الشرفة 18.59 متر مربع

المساحة الإجمالية 109.24 متر مربع



مخطط الوحدات المعروضة
مخطط الوحدات المعاكسة

1- يتم قياس كافة أبعاد الغرفة وفقاً للعناصر الإنشائية ويستثنى منها كافة التشطيبات والفروقات الإنشائية المسموح بها. 2- كافة المواد والأبعاد والمخططات والرموز هي على نحو تقريبي، وتخضع المعلومات للتغيير من دون أي إشعار. 3- هذه المخططات مرفقة لغرض التسويق فقط. قد تختلف المساحة الفعلية للوحدة (الجناح) عن المساحة المحددة. لا تعتبر المخططات أنها مقياس. ويحتفظ المطور بحق إجراء تعديلات. 4- يتم قياس مساحة الشقة بنظام البحرين لقياس العقار، وعموماً من خلال المعايير التالية: الوجه الداخلي للحدان المحيطة، النقطة المتوسطة في الحدان المشتركة للوحدات المتجاورة، باستثناء جميع فتحات التكييف والخدمات التي تتضمن خدمات المبنى المشتركة (الرجاء مراجعة اتفاقية البيع والشراء). 5- تم إعداد مخطط الوحدة بهدف التعرف على مساحتها وتم ذلك باستخدام الطريقة المذكورة في البند (4). قد لا تتوافق هذه المساحات مع المنهجيات المتبعة لدى الهيئات ذات الصلة 6- يتم قياس الوحدات بناءً على الطوابق المتكررة في المبنى. قد تختلف الأعمدة من حيث الحجم على مستوى الطابق.

مراسي البحرين
MARASSI AL BAHRAIN

EAGLE
HILLS

DIYAR

MB

مراسي بي
Marassi Bay

غرفتين نوم

فئة ٣

الطابق

10 - 2

19,18,16,15,14,3,2

الوحدة رقم

87.57 متر مربع

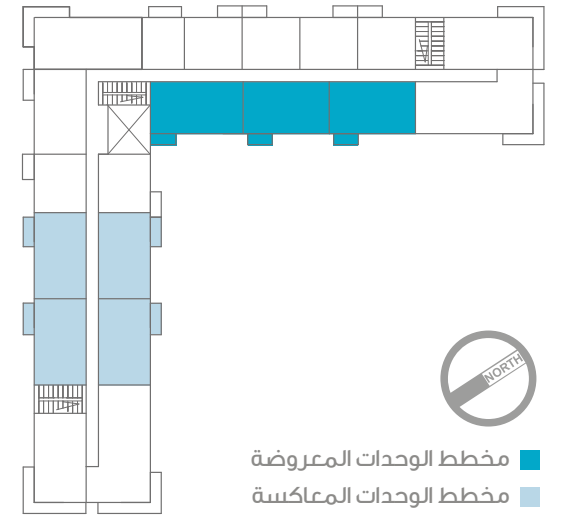
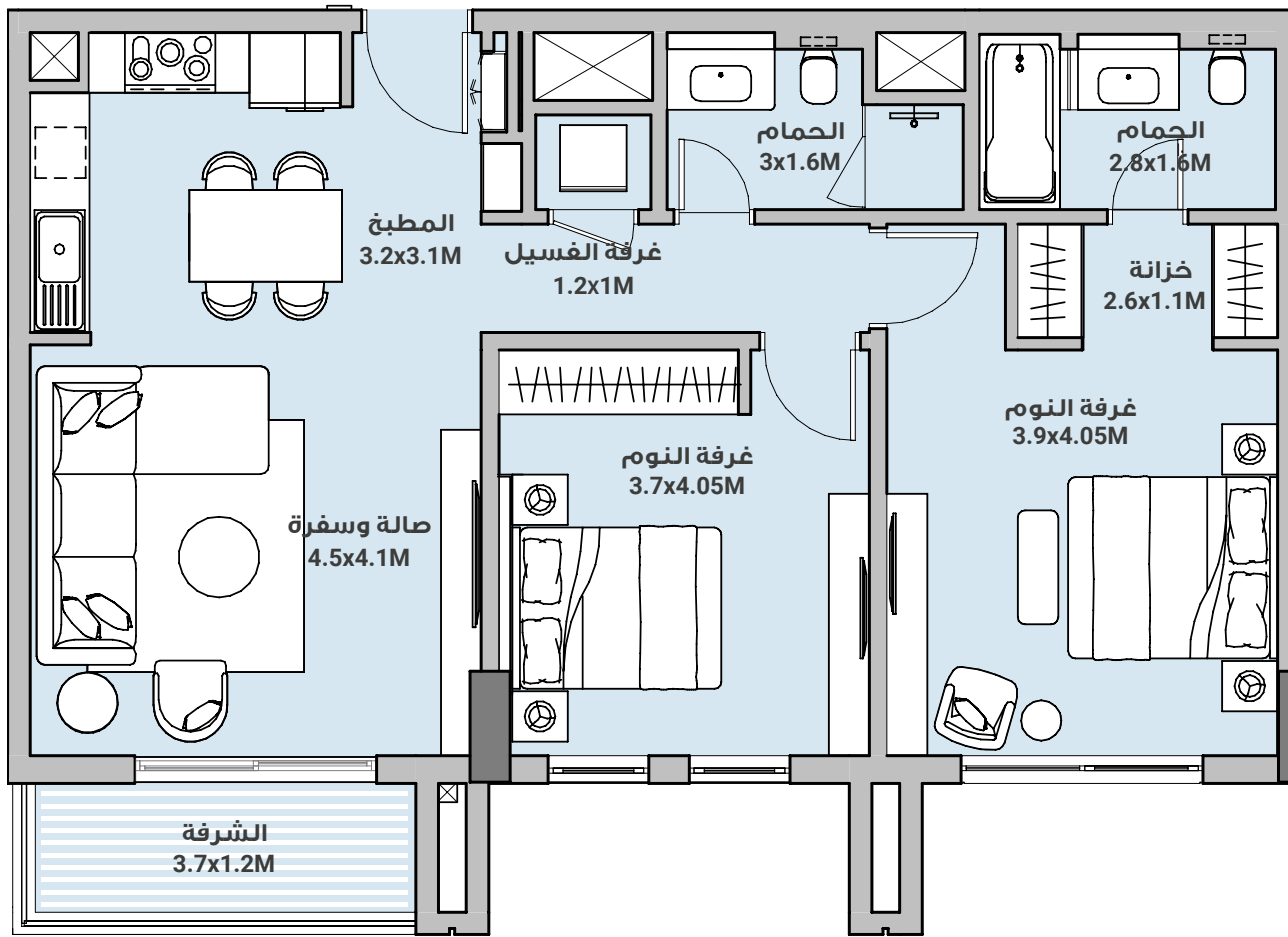
مساحة الجناح

5.05 متر مربع

مساحة الشرفة

92.62 متر مربع

المساحة الإجمالية



مخطط الوحدات المعروضة
مخطط الوحدات المعاكسة

١- يتم قياس كافة أبعاد الغرفة وفقاً للعناصر الإنشائية ويستثنى منها كافة التشطيبات والفروقات الإنشائية المسموح بها. ٢- كافة المواد والأبعاد والمخططات والرموز هي على نحو تقريبي، وتخضع المعلومات للتغيير من دون أي إشعار. ٣- هذه المخططات مرفقة لغرض التسويق فقط. قد تختلف المساحة الفعلية للوحدة (الجنح) عن المساحة المحددة. لا تعتبر المخططات أنها مقياس. ويحتفظ المطور بحق إجراء تعديلات. ٤- يتم قياس مساحة الشقة بنظام البحرين لقياس العقار، وعموماً من خلال المعايير التالية: الوجه الداخلي للحدان المحيطة، النقطة المتوسطة في الحدان المشتركة للوحدات المتجاورة، باستثناء جميع فتحات التكييف والخدمات التي تتضمن خدمات المبنى المشتركة (الرجاء مراجعة اتفاقية البيع والشراء). ٥- تم إعداد مخطط الوحدة بهدف التعرف على مساحتها وتم ذلك باستخدام الطريقة المذكورة في البند (٥). قد لا تتوافق هذه المساحات مع المنهجيات المتبعة لدى الهيئات ذات الصلة ٦- يتم قياس الوحدات بناءً على الطوابق المتكررة في المبنى. قد تختلف الأعمدة من حيث الحجم على مستوي الطابق.

مراسي البحرين
MARASSI AL BAHRAIN

EAGLE
HILLS

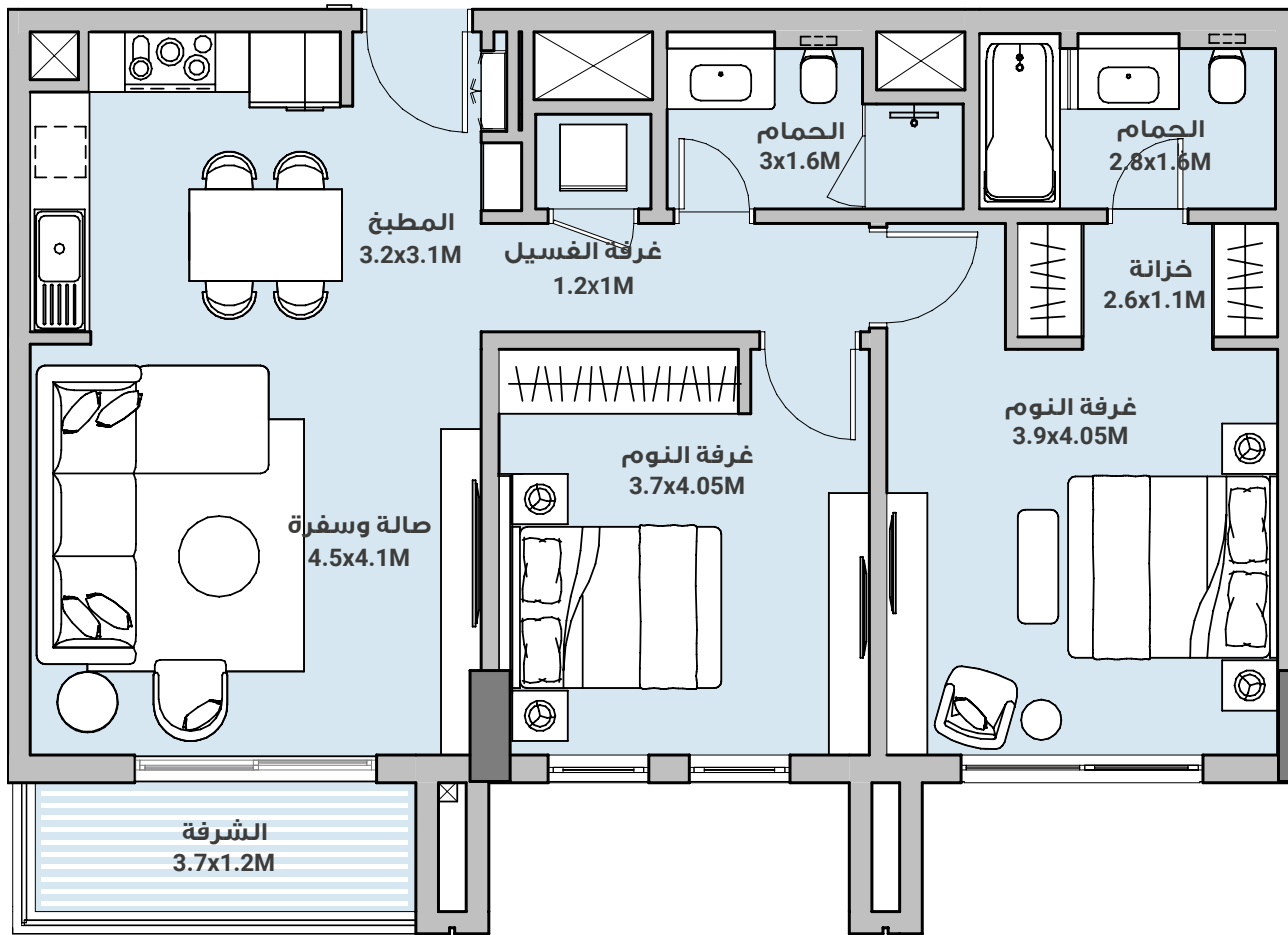
DIYAR

MB

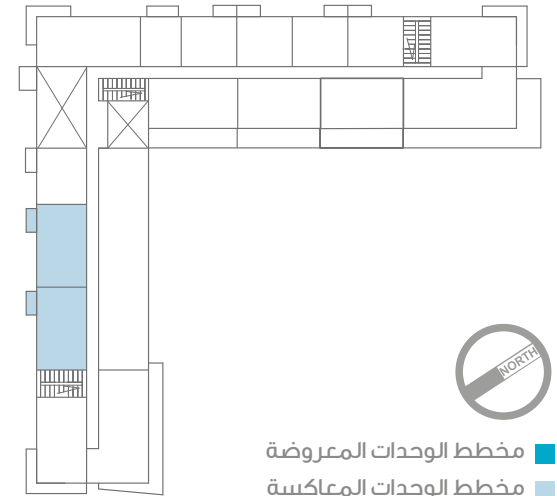
مراسي بي
Marassi Bay

غرفتين نوم

فئة ٣



1	الطابق
3, 2	الوحدة رقم
87.55 متر مربع	مساحة الجناح
5.05 متر مربع	مساحة الشرفة
92.60 متر مربع	المساحة الإجمالية



مخطط الوحدات المعروضة
مخطط الوحدات المعاكسة

١- يتم قياس كافة أبعاد الغرفة وفقاً للعناصر الإنشائية ويستثنى منها كافة التشطيبات والفروقات الإنشائية المسموح بها. ٢- كافة المواد والأبعاد والمخططات والرموز هي على نحو تقريبي، وتخضع المعلومات للتغيير من دون أي إشعار. ٣- هذه المخططات مرفقة لغرض التسويق فقط. قد تختلف المساحة الفعلية للوحدة (الدخاخ) عن المساحة المحددة. لا تعتبر المخططات أنها مقياس. ويحتفظ المطور بحق إجراء تعديلات. ٤- يتم قياس مساحة الشقة بنظام البحرين لقياس العقار، وعموماً من خلال المعايير التالية: الوجه الداخلي للحدان المحيطة، النقطة المتوسطة في الحدان المشتركة للوحدات المتجاورة، باستثناء جميع فتحات التكييف والخدمات التي تتضمن خدمات المبنى المشتركة (الرجاء مراجعة اتفاقية البيع والشراء). ٥- تم إعداد مخطط الوحدة بهدف التعرف على مساحتها وتم ذلك باستخدام الطريقة المذكورة في البند (٥). قد لا تتوافق هذه المساحات مع المنهجيات المتبعة لدى الهيئات ذات الصلة ٦- يتم قياس الوحدات بناءً على الطوابق المتكررة في المبنى. قد تختلف الأعمدة من حيث الحجم على مستوى الطابق.

MB

مراسي بي
Marassi Bay

غرفتين نوم

فئة ٣ م

الطابق

1

الوحدة رقم

15,14,13

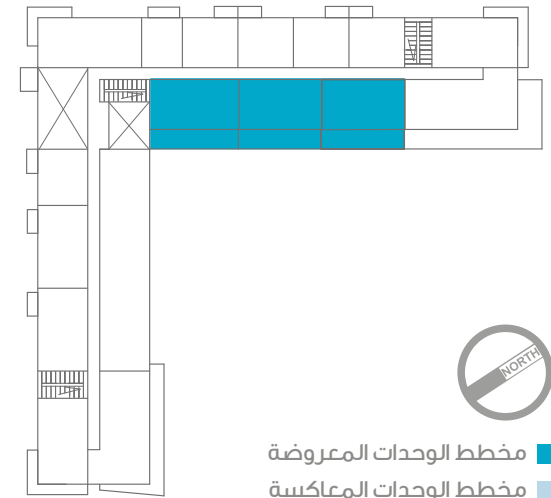
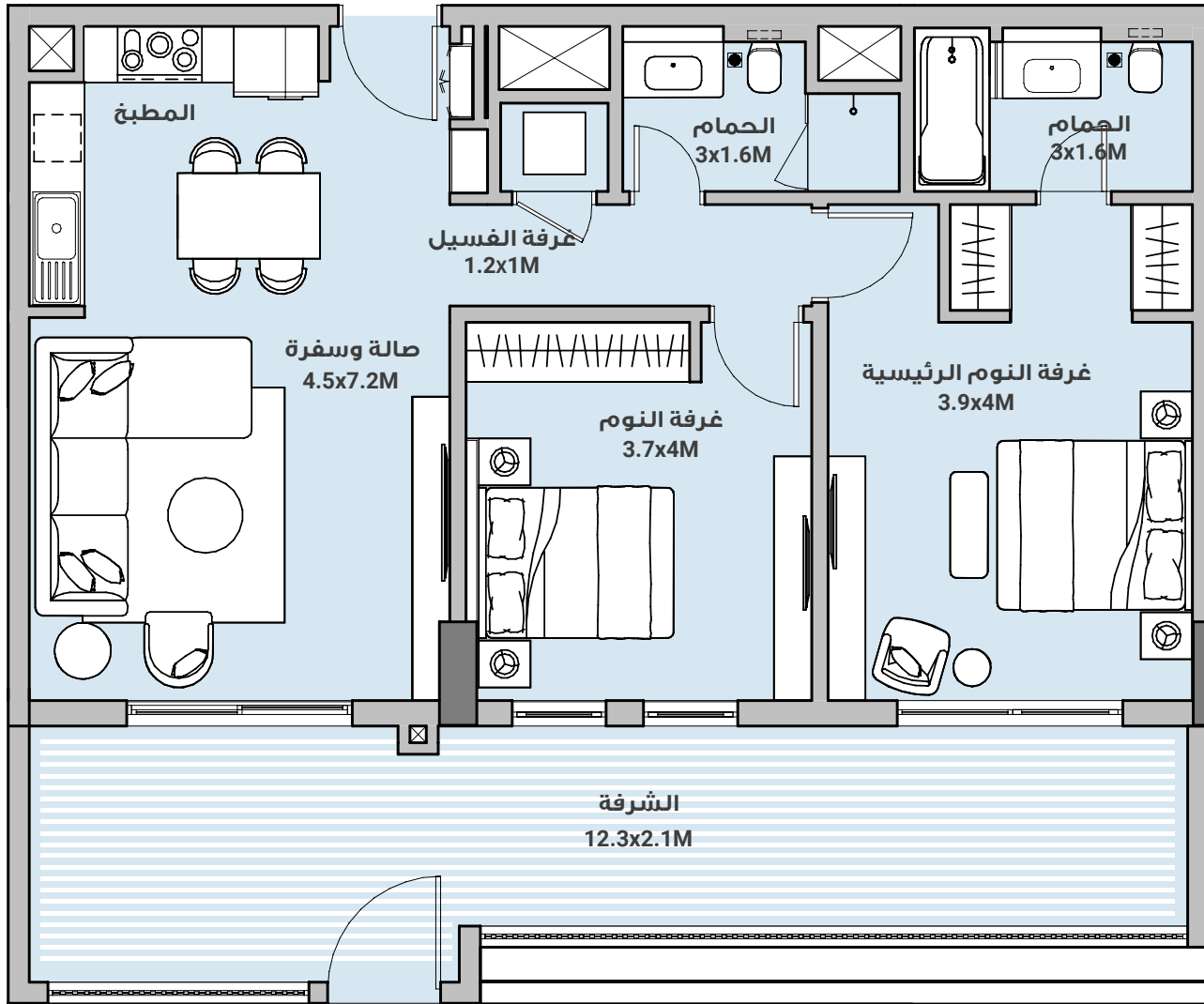
مساحة الجناح

89.89 متر مربع

مساحة الشرفة

31.24 متر مربع

المساحة الإجمالية 121.13 متر مربع



مخطط الوحدات المعروضة
مخطط الوحدات المعاكسة

١- يتم قياس كافة أبعاد الغرفة وفقاً للعناصر الإنشائية ويستثنى منها كافة التشطيبات والفروقات الإنشائية المسموح بها. ٢- كافة المواد والأبعاد والمخططات والرموز هي على نحو تقريبي، وتخضع المعلومات للتغيير من دون أي إشعار. ٣- هذه المخططات مرفقة لغرض التسويق فقط. قد تختلف المساحة الفعلية للوحدة (الجناح) عن المساحة المحددة. لا تعتبر المخططات أنها مقياس. ويحتفظ المطور بحق إجراء تعديلات. ٤- يتم قياس مساحة الشقة بنظام البحرين لقياس العقار، وعموماً من خلال المعايير التالية: الوجه الداخلي للحدان المحيطة، النقطة المتوسطة في الحدان المشتركة للوحدات المتجاورة، باستثناء جميع فتحات التكييف والخدمات التي تتضمن خدمات المبنى المشتركة (الرجاء مراجعة اتفاقية البيع والشراء). ٥- تم إعداد مخطط الوحدة بهدف التعرف على مساحتها وتم ذلك باستخدام الطريقة المذكورة في البند (٥). قد لا تتوافق هذه المساحات مع المنهجيات المتبعة لدى الهيئات ذات الصلة ٦- يتم قياس الوحدات بناءً على الطوابق المتكررة في المبنى. قد تختلف الأعمدة من حيث الحجم على مستوي الطابق.

مراسي البحرين
MARASSI AL BAHRAIN

EAGLE
HILLS

DIYAR

MB

مراسي بي
Marassi Bay

ثلاث غرف نوم

فئة أ

الطابق

10 - 2

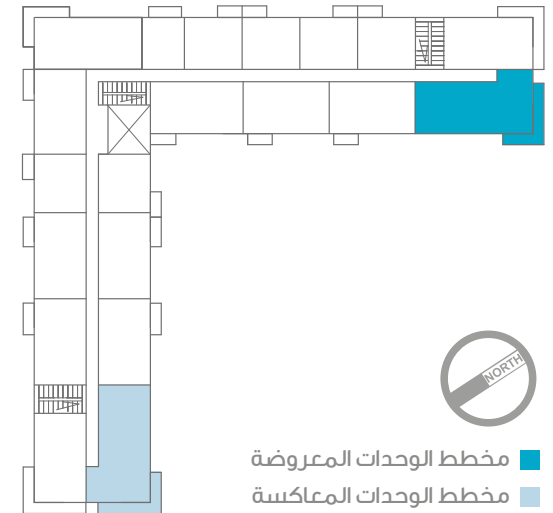
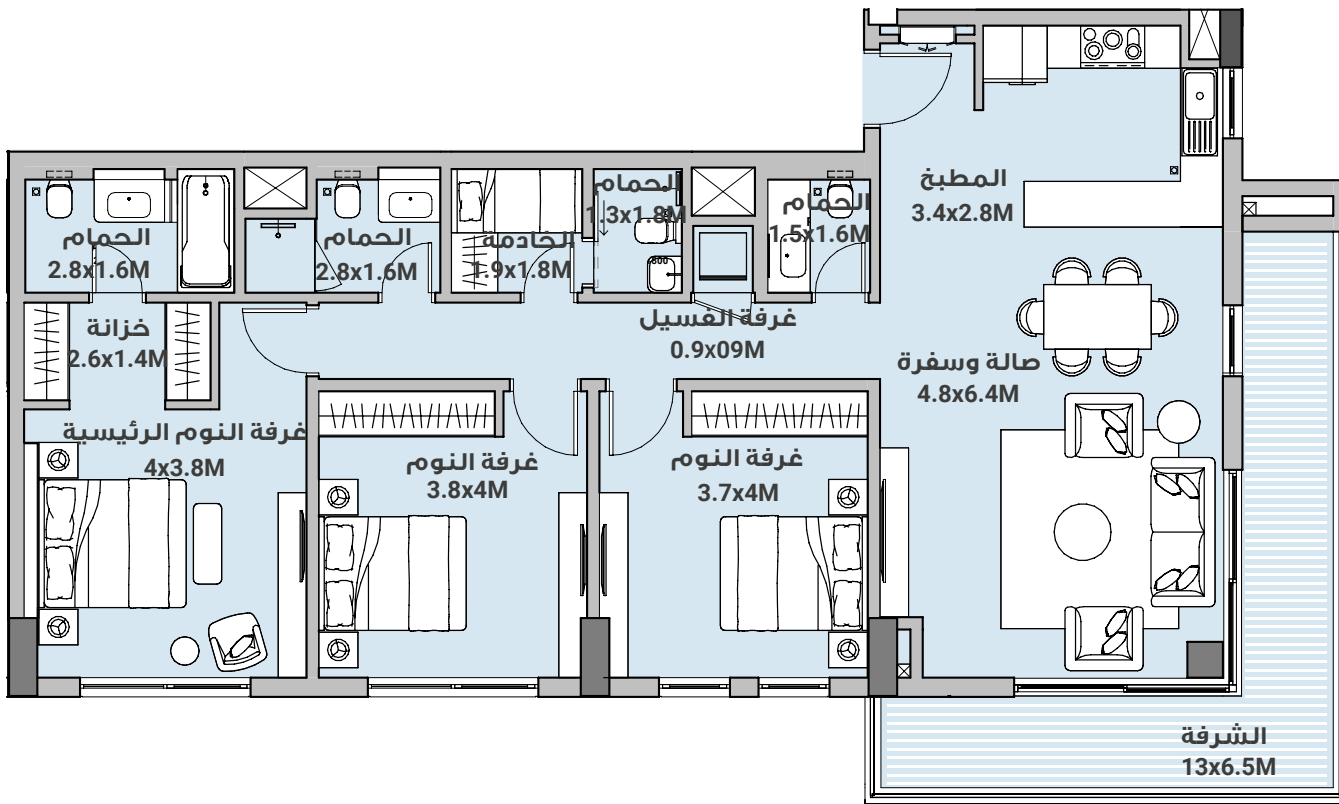
الوحدة رقم

20, 13

مساحة الجناح 131.21 متر مربع

مساحة الشرفة 17.99 متر مربع

المساحة الإجمالية 149.20 متر مربع



مخطط الوحدات المعروضة
مخطط الوحدات المعاكسة

١- يتم قياس كافة أبعاد الغرفة وفقاً للعناصر الإنشائية ويستثنى منها كافة التشطيبات والفروقات الإنشائية المسموح بها. ٢- كافة المواد والأبعاد والمخططات والرموز هي على نحو تقريبي، وتخضع المعلومات للتغيير من دون أي إشعار. ٣- هذه المخططات مرفقة لغرض التسويق فقط. قد تختلف المساحة الفعلية للوحدة (الجناح) عن المساحة المحددة. لا تعتبر المخططات أنها مقياس. ويحفظ المطور بحق إجراء تعديلات. ٤- يتم قياس مساحة الشقة بنظام البحرين لقياس العقار، وعموماً من خلال المعايير التالية: الوجه الداخلي للحدان المحيطة، النقطة المتوسطة في الحدان المشتركة للوحدات المتجاورة، باستثناء جميع فتحات التكييف والخدمات التي تتضمن خدمات المبنى المشتركة (الرجاء مراجعة اتفاقية البيع والشراء). ٥- تم إعداد مخطط الوحدة بهدف التعرف على مساحتها وتم ذلك باستخدام الطريقة المذكورة في البند (٥). قد لا تتوافق هذه المساحات مع المنهجيات المتبعة لدى الهيئات ذات الصلة ٦- يتم قياس الوحدات بناءً على الطوابق المتكررة في المبنى. قد تختلف الأعمدة من حيث الحجم على مستوى الطابق.

MB

مراسي بي
Marassi Bay

ثلاث غرف نوم

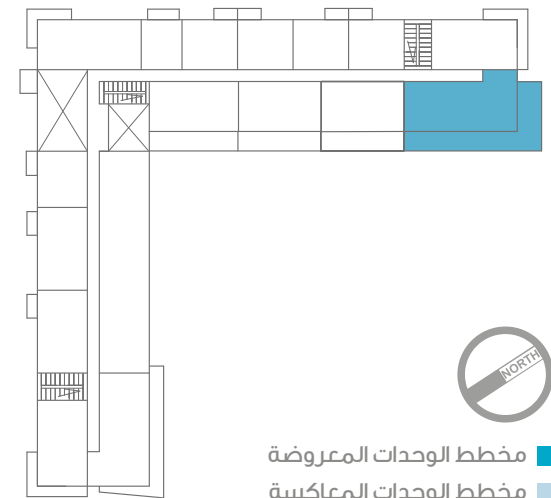
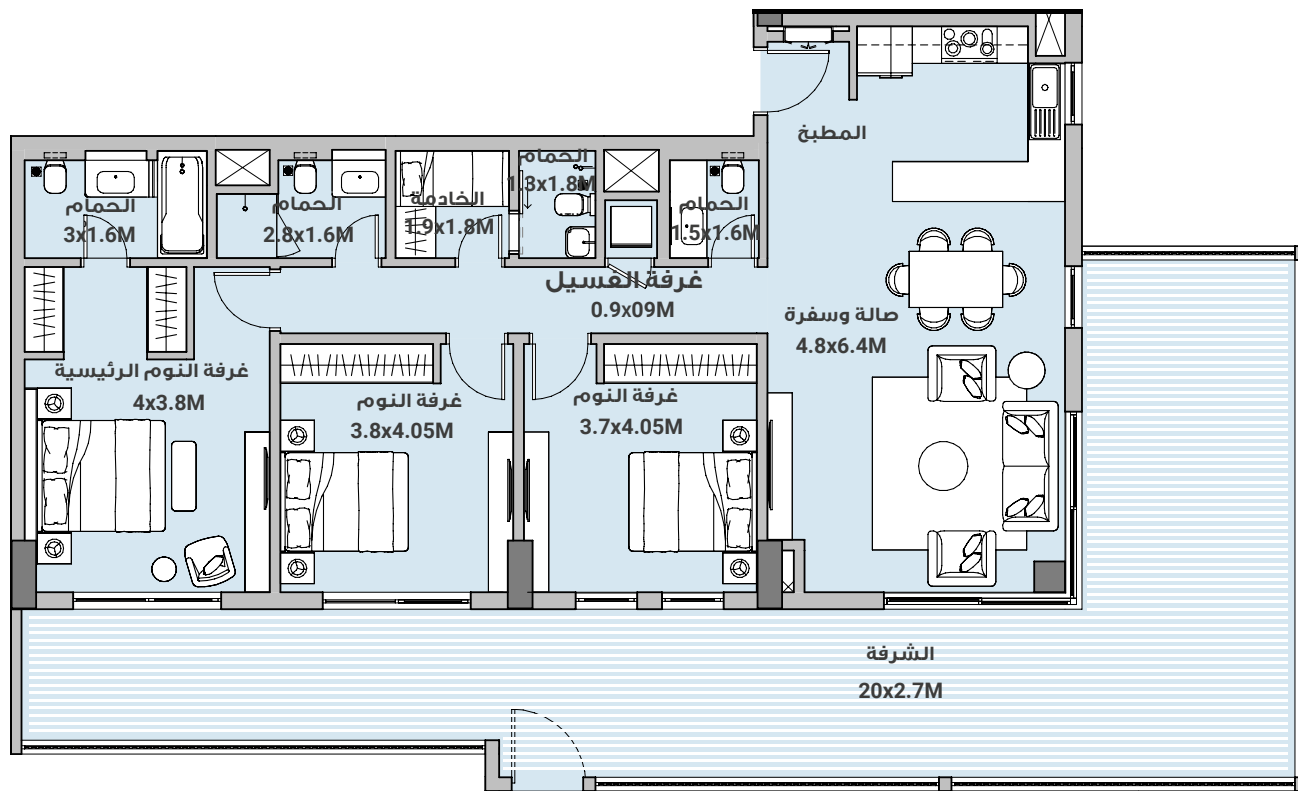
فئة أ م

الطابق 1
الوحدة رقم 12

مساحة الجناح 132.76 متر مربع

مساحة الشرفة 117.82 متر مربع

المساحة الإجمالية 250.58 متر مربع



مخطط الوحدات المعروضة
مخطط الوحدات المعاكسة

١- يتم قياس كافة أبعاد الغرفة وفقاً للعناصر الإنشائية ويستثنى منها كافة التشطيبات والفروقات الإنشائية المسموح بها. ٢- كافة المواد والأبعاد والمخططات والرموز هي على نحو تقريبي، وتخضع المعلومات للتغيير من دون أي إشعار. ٣- هذه المخططات مرفقة لغرض التسويق فقط. قد تختلف المساحة الفعلية للوحدة (الجناح) عن المساحة المحددة. لا تعتبر المخططات أنها مقياس. ويحتفظ المطور بحق إجراء تعديلات. ٤- يتم قياس مساحة الشقة بنظام البحرين لقياس العقار، وعموماً من خلال المعايير التالية: الوجه الداخلي للحدان المحيطة، النقطة المتوسطة في الحدان المشتركة للوحدات المتجاورة، باستثناء جميع فتحات التكييف والخدمات التي تتضمن خدمات المبنى المشتركة (الرجاء مراجعة اتفاقية البيع والشراء). ٥- تم إعداد مخطط الوحدة بهدف التعرف على مساحتها وتم ذلك باستخدام الطريقة المذكورة في البند (٥). قد لا تتوافق هذه المساحات مع المنهجيات المتبعة لدى الهيئات ذات الصلة ٦- يتم قياس الوحدات بناءً على الطوابق المتكررة في المبنى. قد تختلف الأعمدة من حيث الحجم على مستوى الطابق.

مراسي البحرين
MARASSI AL BAHRAIN

EAGLE
HILLS

DIYAR

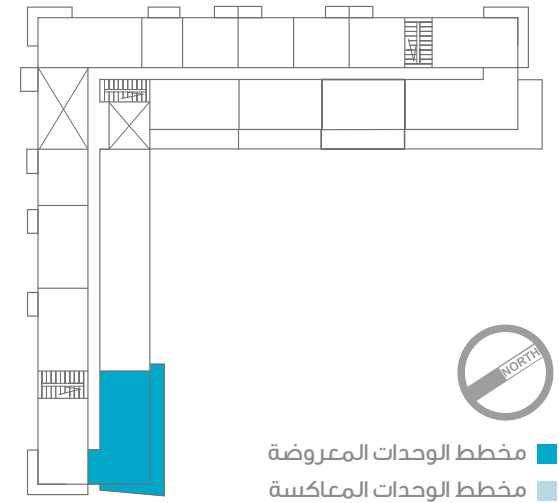
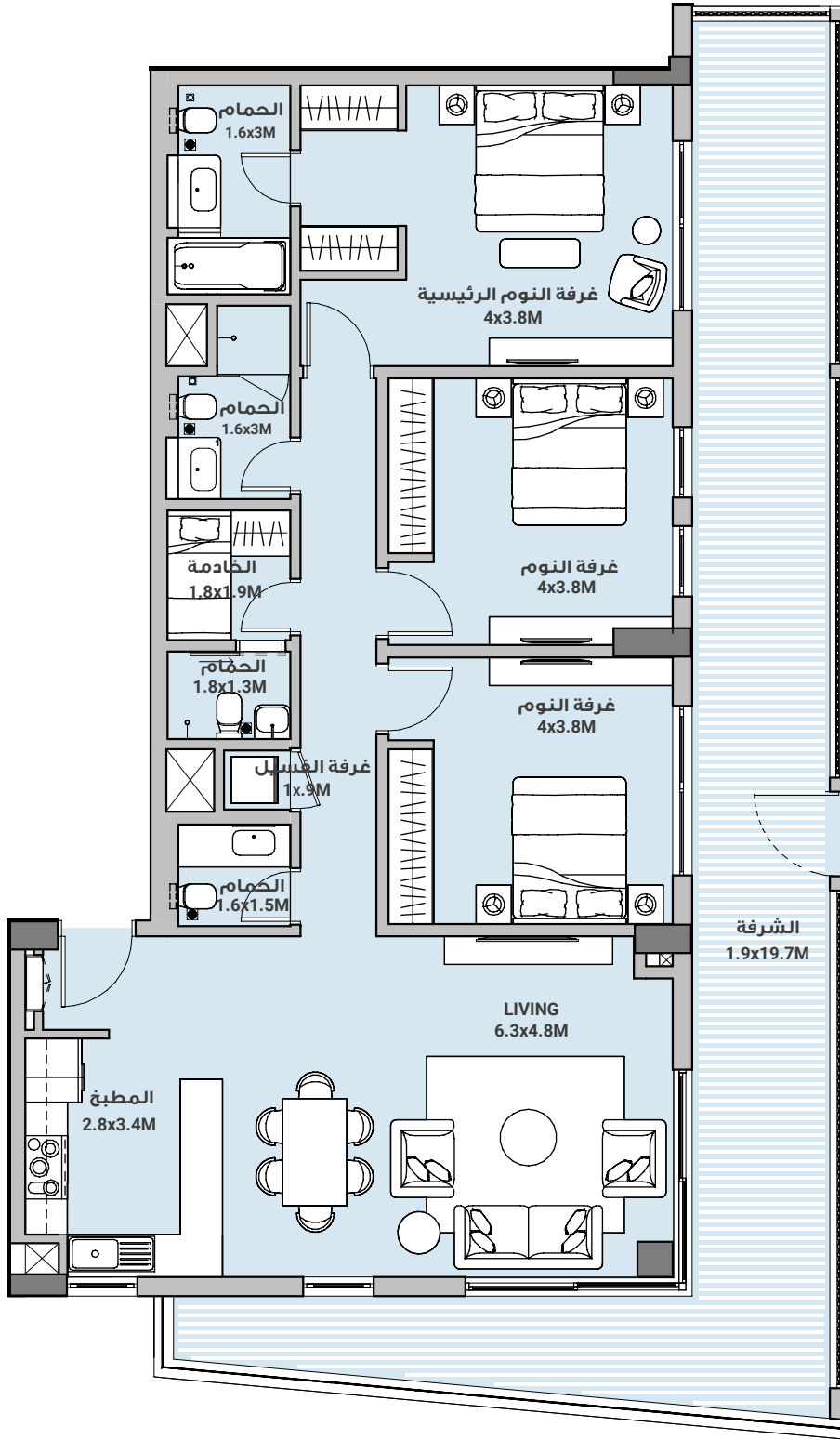
MB

مراسي بي
Marassi Bay

ثلاث غرف نوم

فئة أ ٢ م

1	الطابق
16	الوحدة رقم
132.05	مساحة الجناح متر مربع
50.84	مساحة الشرفة متر مربع
182.89	المساحة الإجمالية متر مربع



مخطط الوحدات المعروضة
مخطط الوحدات المعاكسة

١- يتم قياس كافة أبعاد الغرفة وفقاً للعناصر الإنشائية ويستثنى منها كافة التشطيبات والفروقات الإنشائية المسموح بها. ٢- كافة المواد والأبعاد والمخططات والرموز هي على نحو تقريبي، وتخضع المعلومات للتغيير من دون أي إشعار. ٣- هذه المخططات مرفقة لغرض التسويق فقط. قد تختلف المساحة الفعلية للوحدة (الجناح) عن المساحة المحددة. لا تعتبر المخططات أنها مقياس. ويحتفظ المطور بحق إجراء تعديلات. ٤- يتم قياس مساحة الشقة بنظام البحرين لقياس العقار، وعموماً من خلال المعايير التالية: الوجه الداخلي للحدان المحيطة، النقطة المتوسطة في الحدان المشتركة للوحدات المتجاورة، باستثناء جميع فتحات التكييف والخدمات التي تتضمن خدمات المبنى المشتركة (الرجاء مراجعة اتفاقية البيع والشراء). ٥- تم إعداد مخطط الوحدة بهدف التعرف على مساحتها وتم ذلك باستخدام الطريقة المذكورة في البند (٥). قد لا تتوافق هذه المساحات مع المنهجيات المتبعة لدى الهيئات ذات الصلة - يتم قياس الوحدات بناءً على الطوابق المتكررة في المبنى. وقد تختلف الأعمدة من حيث الحجم على مستوي الطابق.

مراسي البحرين
MARASSI AL BAHRAIN

EAGLE
HILLS

DIYAR