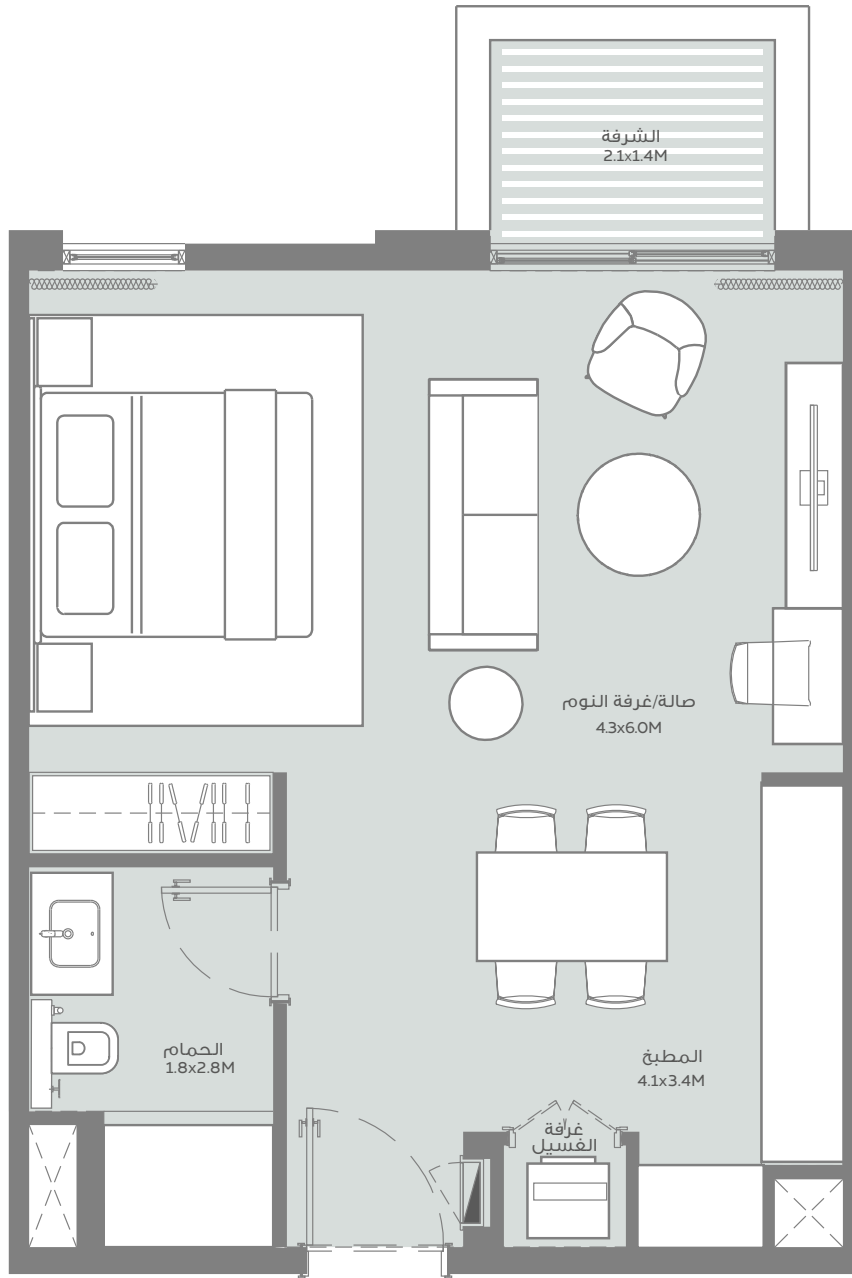


مراسي تيراسيز

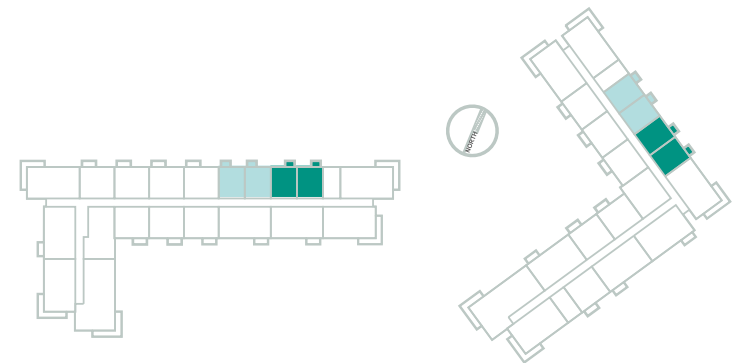
استوديو فئة 1



مساحة الجناح 43.22 متر مربع

مساحة الشرفة 3.57 متر مربع

المساحة الإجمالية 46.79 متر مربع

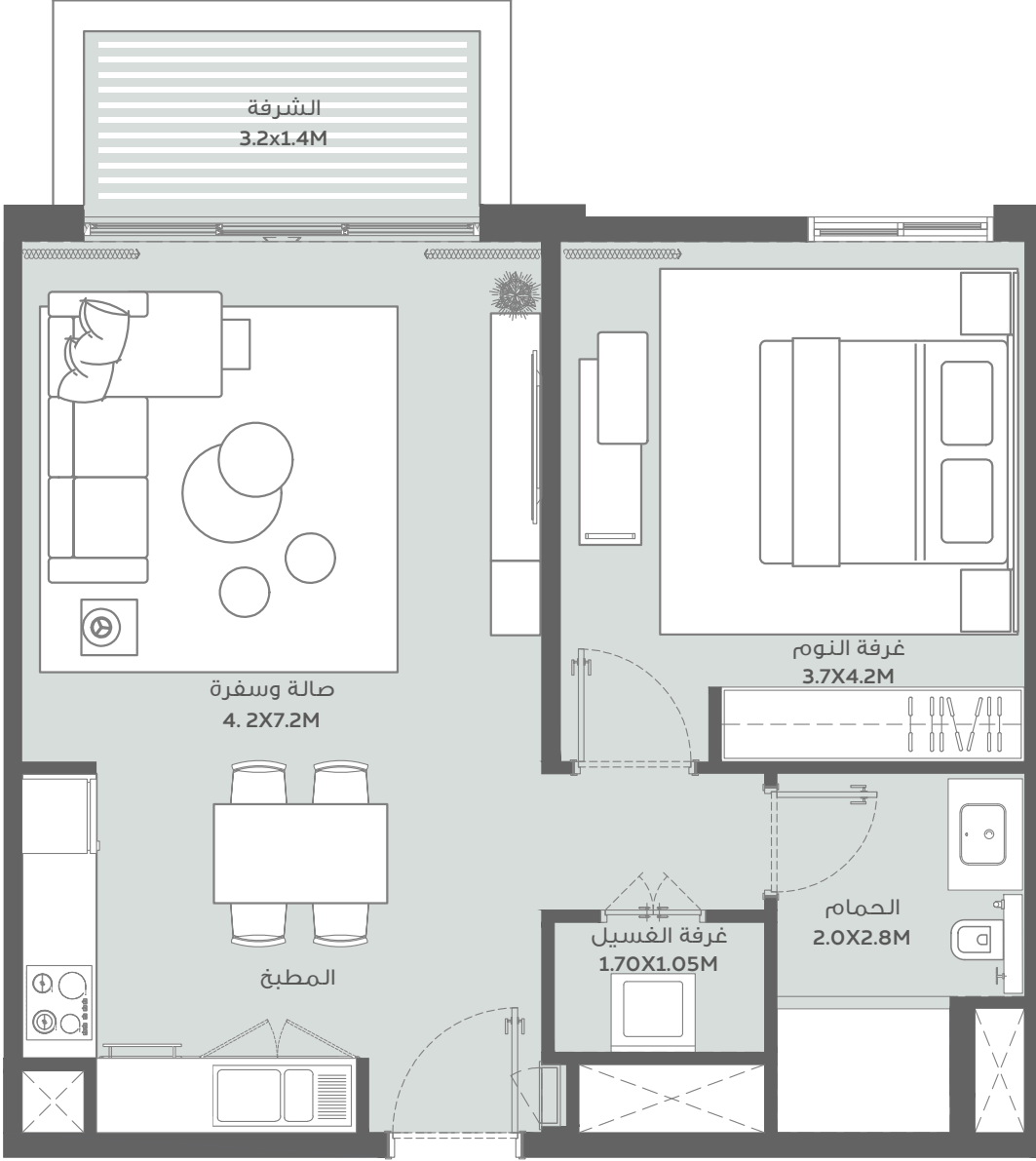


مخطط الوحدات المعروضة ■
مخطط الوحدات المعاكسة ■

1- يتم قياس كافة أبعاد الغرفة وفقاً للعناصر الإنشائية ويستثنى منها كافة التشطيبات والفروقات الإنشائية المسموح بها. 2- كافة المواد والأبعاد والمخططات والرموز هي على نحو تقريبي، وتخضع المعلومات للتغيير من دون أي إشعار. 3- هذه المخططات مرفقة لغرض التسويق فقط. قد تختلف المساحة الفعلية للوحدة (الجناح) عن المساحة المحددة. لا تعتبر المخططات أنها مقياس. ويحتفظ المطور بحق إجراء تعديلات. 4- يتم قياس مساحة الشقة بنظام البحرين لقياس العقار، وعموماً من خلال المعايير التالية: الوجه الداخلي للحدان المحيطة، النقطة المتوسطة في الحدان المشتركة للوحدات المتجاورة، باستثناء جميع فتحات التكييف والخدمات التي تتضمن خدمات المبنى المشتركة (الرجاء مراجعة اتفاقية البيع والشراء). 5- تم إعداد مخطط الوحدة بهدف التعرف على مساحتها وتم ذلك باستخدام الطريقة المذكورة في البند (4). قد لا تتوافق هذه المساحات مع المنهجيات المتبعة لدى الهيئات ذات الصلة 6- يتم قياس الوحدات بناءً على الطوابق المتكررة في المبنى. قد تختلف الأعمدة من حيث الحجم على مستوى الطابق.

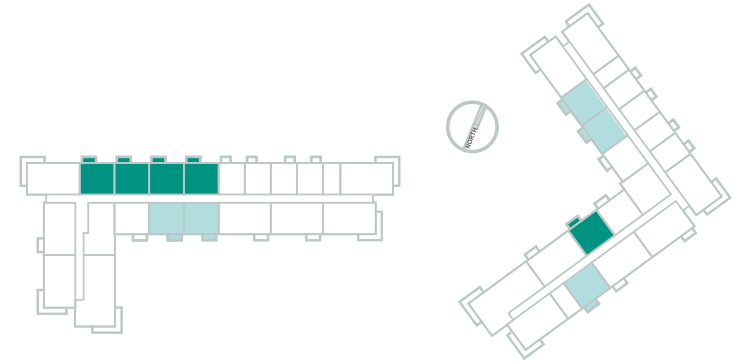
مراسي تيراسيز

غرفة نوم واحدة فئة 1



مساحة الجناح	57.97 متر مربع
مساحة الشرفة	5.44 متر مربع
المساحة الإجمالية	63.41 متر مربع

■ مخطط الوحدات المعروضة
■ مخطط الوحدات المعاكسة

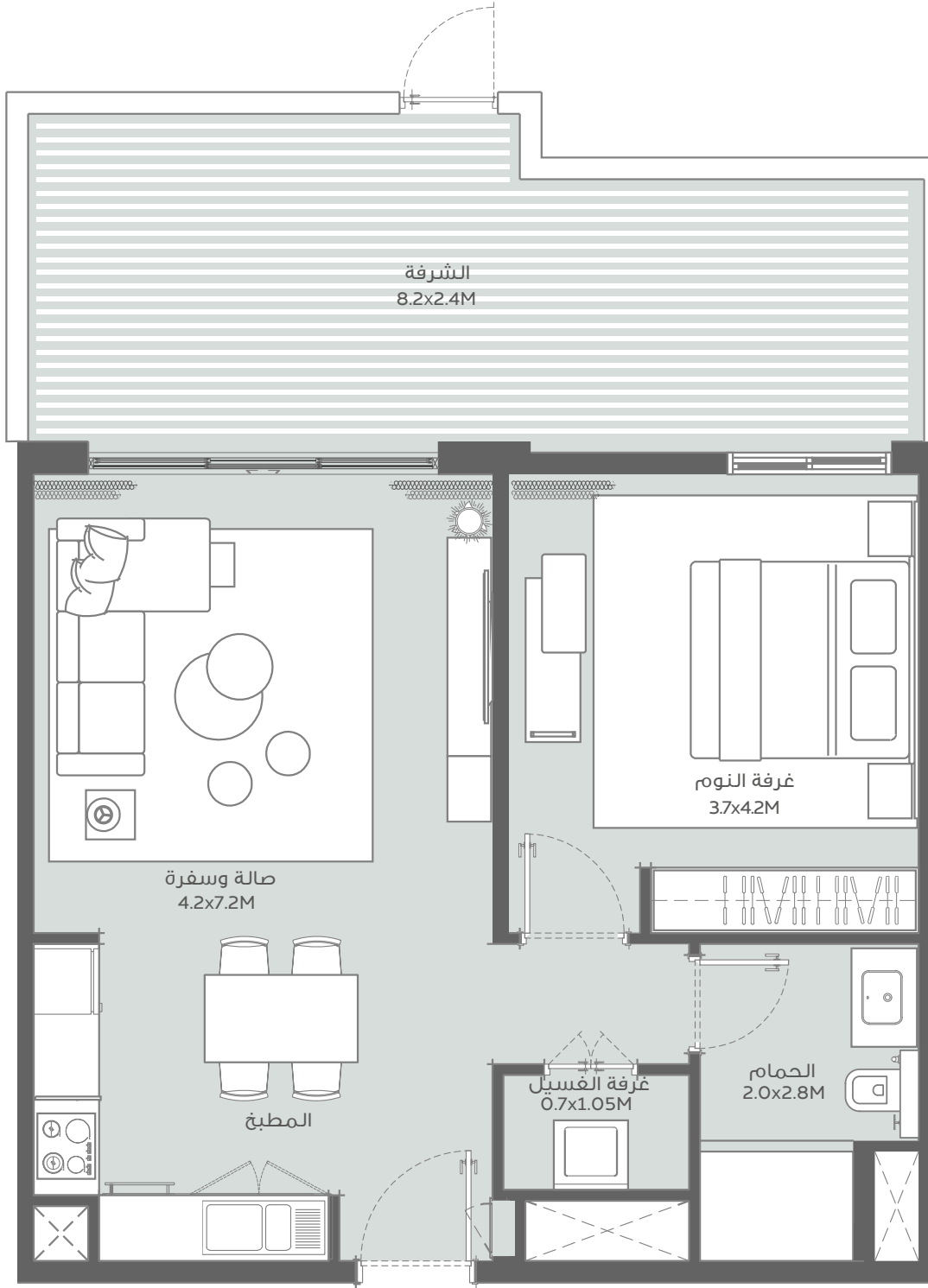


1- يتم قياس كافة أبعاد الغرفة وفقاً للعناصر الإنشائية ويستثنى منها كافة التشطيبات والفروقات الإنشائية المسموح بها. 2- كافة المواد والأبعاد والمخططات والرموز هي على نحو تقريبي، وتخضع المعلومات للتغيير من دون أي إشعار. 3- هذه المخططات مرفقة لغرض التسويق فقط. قد تختلف المساحة الفعلية للوحدة (الجناح) عن المساحة المحددة. لا تعتبر المخططات أنها مقياس. ويحتفظ المطور بحق إجراء تعديلات. 4- يتم قياس مساحة الشقة بنظام البحرين لقياس العقار، وعموماً من خلال المعايير التالية: الوجه الداخلي للجران المحيطة، النقطة المتوسطة في الجدران المشتركة للوحدات المتجاورة، باستثناء جميع فتحات التكييف والخدمات التي تتضمن خدمات المبنى المشتركة (الإرجاء مراجعة اتفاقية البيع والشراء). 5- تم إعداد مخطط الوحدة بهدف التعرف على مساحتها وتم ذلك باستخدام الطريقة المذكورة في البند (4). قد لا تتوافق هذه المساحات مع المنهجيات المتبعة لدى الهيئات ذات الصلة 6- يتم قياس الوحدات بناء على الطوابق المتكررة في المبنى. قد تختلف الأعمدة من حيث الحجم على مستوى الطابق.

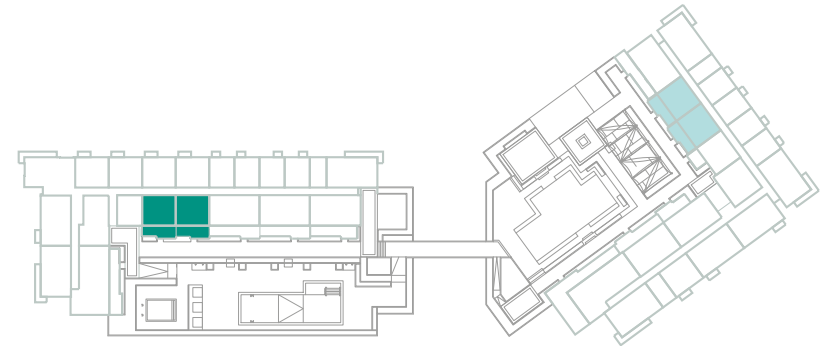
مراسي تيراسيز

غرفة نوم واحدة فئة ا-م

مساحة الجناح	57.97	متر مربع
مساحة الشرفة	25.44	متر مربع
المساحة الإجمالية	83.41	متر مربع



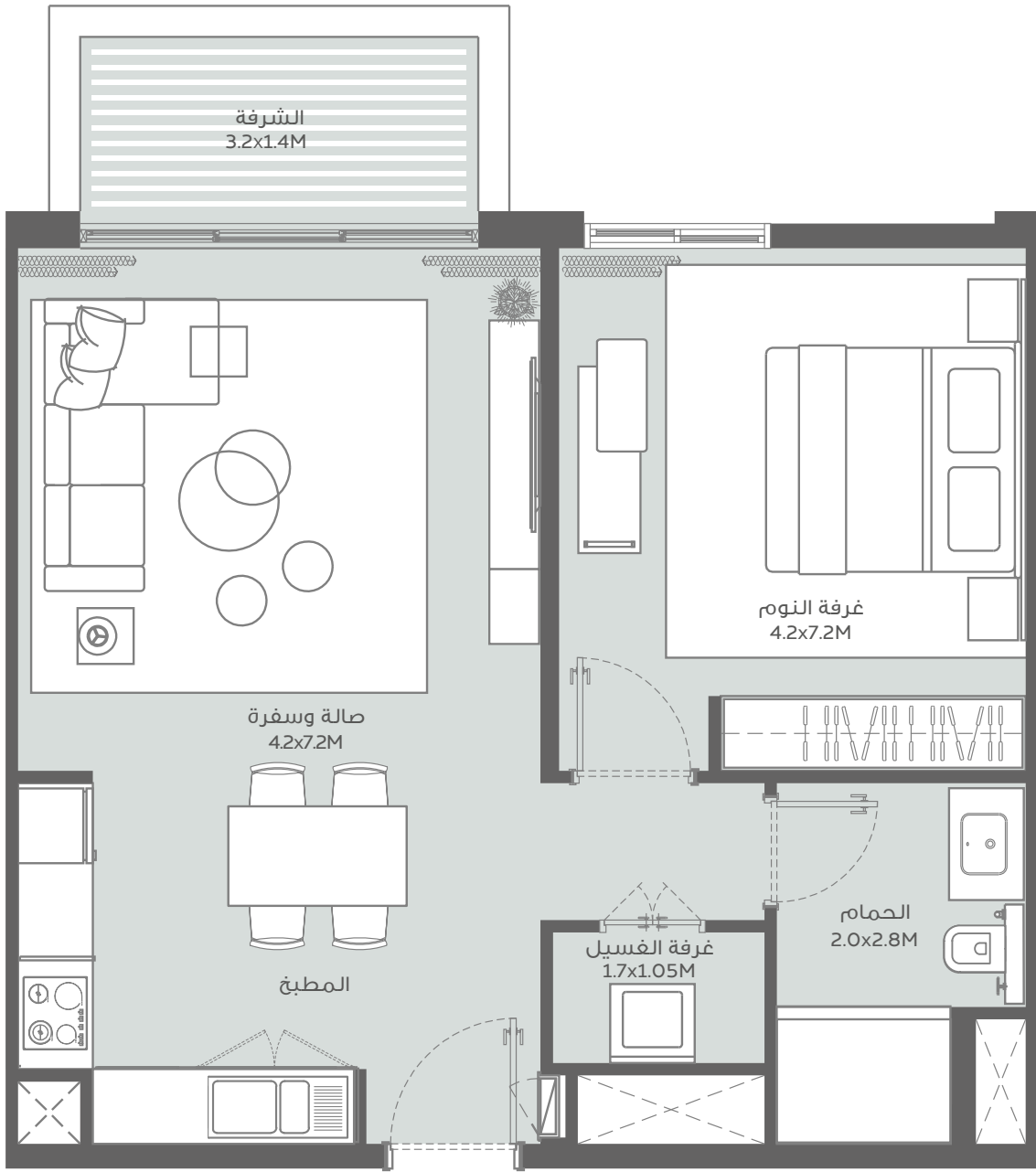
مخطط الوحدات المعروضة
مخطط الوحدات المعاكسة



١- يتم قياس كافة أبعاد الغرفة وفقاً للعناصر الإنشائية ويستثنى منها كافة التشطيبات والفروقات الإنشائية المسموح بها. ٢- كافة المواد والأبعاد والمخططات والرموز هي على نحو تقريبي، وتخضع المعلومات للتغيير من دون أي إشعار. ٣- هذه المخططات مرفقة لغرض التسويق فقط. قد تختلف المساحة الفعلية للوحدة (الجناح) عن المساحة المحددة. لا تعتبر المخططات أنها مقياس. ويحتفظ المطور بحق إجراء تعديلات. ٤- يتم قياس مساحة الشقة بنظام البحرين لقياس العقار، وعموماً من خلال المعايير التالية: الوجه الداخلي للجدران المحيطة، النقطة المتوسطة في الجدران المشتركة للوحدات المتجاورة، باستثناء جميع فتحات التكيف والخدمات التي تتضمن خدمات المبنى المشتركة (الإرجاء مراجعة اتفاقية البيع والشراء). ٥- تم إعداد مخطط الوحدة بهدف التعرف على مساحتها وتم ذلك باستخدام الطريقة المذكورة في البند (٥). قد لا تتوافق هذه المساحات مع المنهجيات المتبعة لدى الهيئات ذات الصلة ٦- يتم قياس الوحدات بناءً على الطوابق المتكررة في المبنى. قد تختلف الأعمدة من حيث الحجم على مستوى الطابق.

مراسي تيراسيز

غرفة نوم واحدة فئة ٢

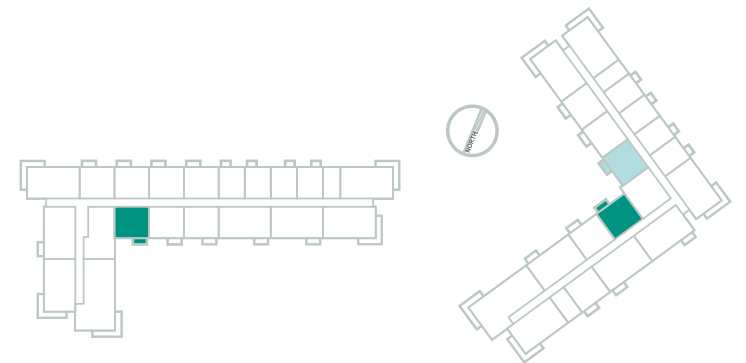


مساحة الجناح 57.06 متر مربع

مساحة الشرفة 5.44 متر مربع

المساحة الإجمالية 62.50 متر مربع

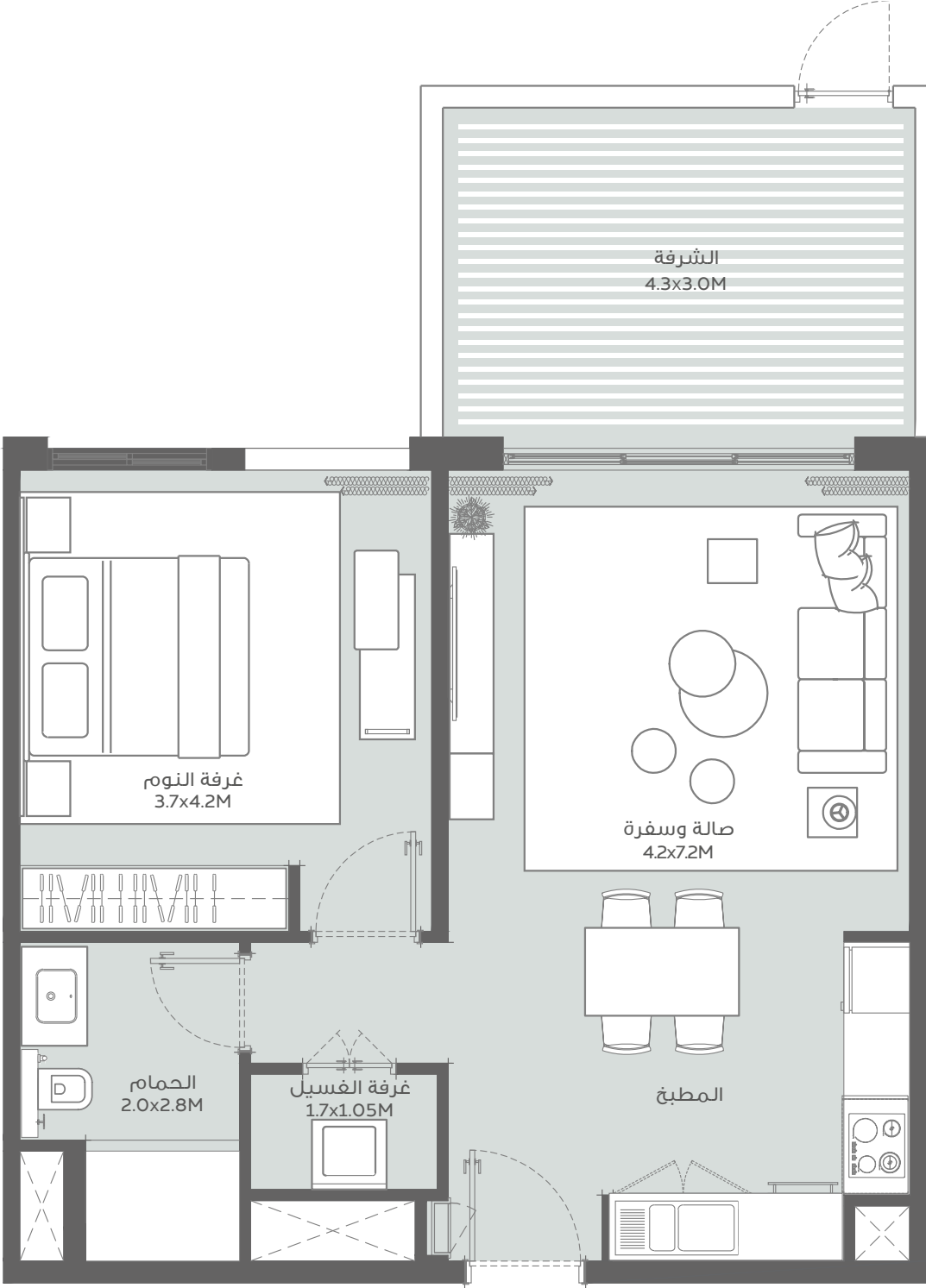
مخطط الوحدات المعروضة
مخطط الوحدات المعاكسة



١- يتم قياس كافة أبعاد الغرفة وفقاً للعناصر الإنشائية ويستثنى منها كافة التشطيبات والفروقات الإنشائية المسموح بها. ٢- كافة المواد والأبعاد والمخططات والرموز هي على نحو تقريبي، وتخضع المعلومات للتغيير من دون أي إشعار. ٣- هذه المخططات مرفقة لغرض التسويق فقط. قد تختلف المساحة الفعلية للوحدة (الجناح) عن المساحة المحددة. لا تعتبر المخططات أنها مقياس. ويحتفظ المطور بحق إجراء تعديلات. ٤- يتم قياس مساحة الشقة بنظام البحرين لقياس العقار، وعموماً من خلال المعايير التالية: الوجه الداخلي للحدان المحيطة، النقطة المتوسطة في الحدان المشتركة للوحدات المتجاورة، باستثناء جميع فتحات التكييف والخدمات التي تتضمن خدمات المبنى المشتركة (الإرجاء مراجعة اتفاقية البيع والشراء). ٥- تم إعداد مخطط الوحدة بهدف التعرف على مساحتها وتم ذلك باستخدام الطريقة المذكورة في البند (٥). قد لا تتوافق هذه المساحات مع المنهجيات المتبعة لدى الهيئات ذات الصلة ٦- يتم قياس الوحدات بناءً على الطوابق المتكررة في المبنى. قد تختلف الأعمدة من حيث الحجم على مستوى الطابق.

مراسي تيراسيز

غرفة نوم واحدة فئة ٢-م

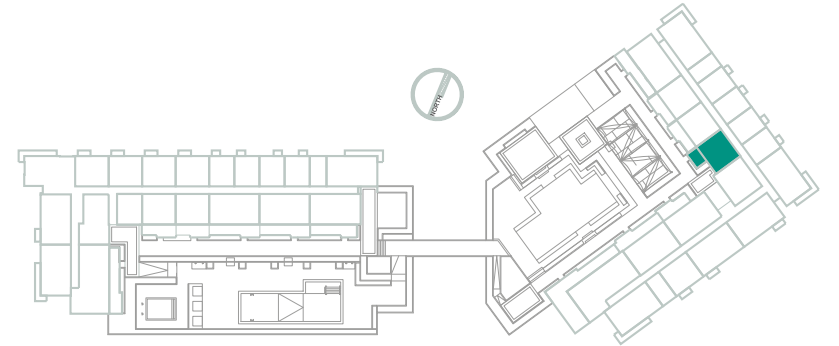


مساحة الجناح 57.06 متر مربع

مساحة الشرفة 14.52 متر مربع

المساحة الإجمالية 71.58 متر مربع

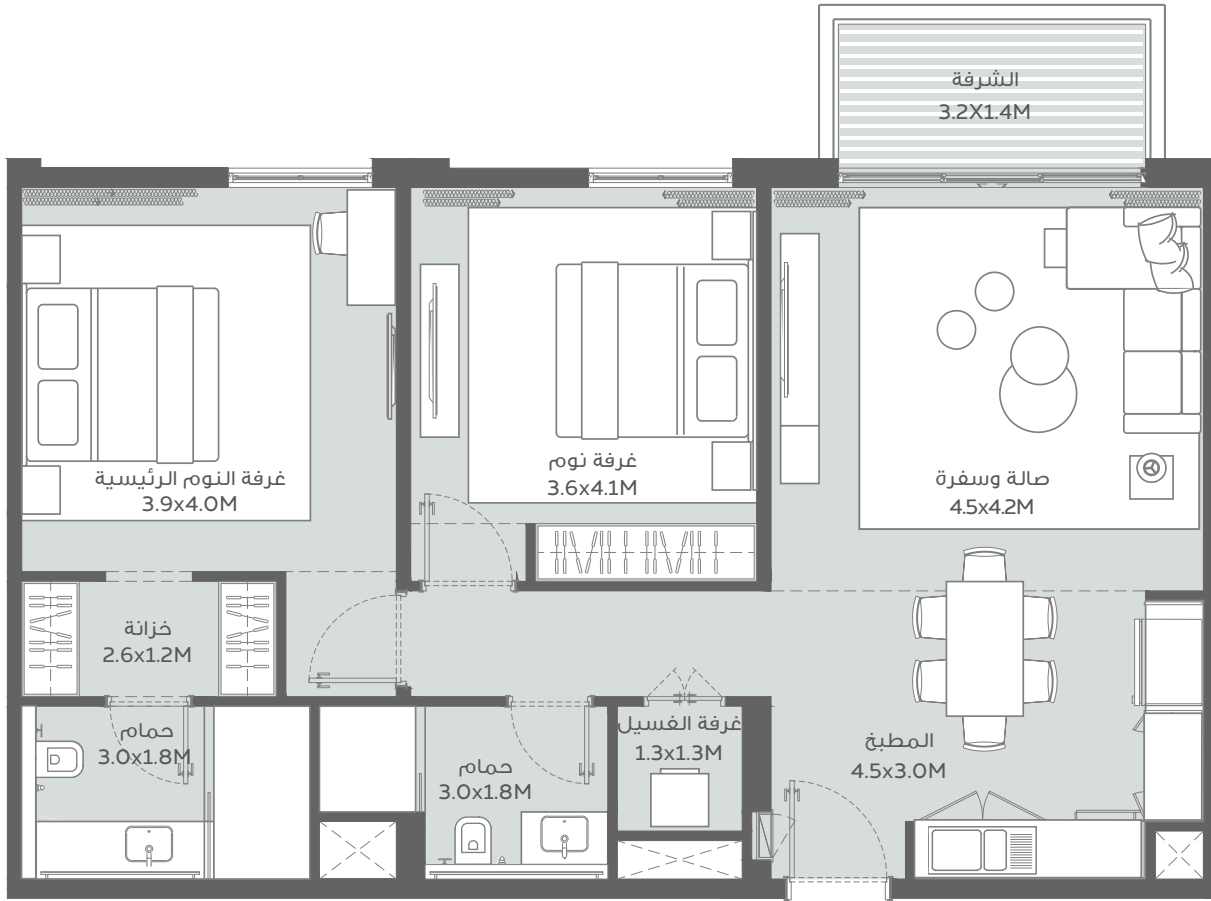
مخطط الوحدات المعروضة
مخطط الوحدات المعاكسة



١- يتم قياس كافة أبعاد الغرفة وفقاً للعناصر الإنشائية ويستثنى منها كافة التشطيبات والفروقات الإنشائية المسموح بها. ٢- كافة المواد والأبعاد والمخططات والرموز هي على نحو تقريبي، وتخضع المعلومات للتغيير من دون أي إشعار. ٣- هذه المخططات مرفقة لغرض التسويق فقط. قد تختلف المساحة الفعلية للوحدة (الجناح) عن المساحة المحددة. لا تعتبر المخططات أنها مقياس. ويحتفظ المطور بحق إجراء تعديلات. ٤- يتم قياس مساحة الشقة بنظام البحرين لقياس العقار، وعموماً من خلال المعايير التالية: الوجه الداخلي للجدران المحيطة، النقطة المتوسطة في الجدران المشتركة للوحدات المتجاورة، باستثناء جميع فتحات التكيف والخدمات التي تتضمن خدمات المبنى المشتركة (الإرجاء مراجعة اتفاقية البيع والشراء). ٥- تم إعداد مخطط الوحدة بهدف التعرف على مساحتها وتم ذلك باستخدام الطريقة المذكورة في البند (٥). قد لا تتوافق هذه المساحات مع المنهجيات المتبعة لدى الهيئات ذات الصلة. ٦- يتم قياس الوحدات بناءً على الطوابق المتكررة في المبنى. قد تختلف الأعمدة من حيث الحجم على مستوى الطابق.

مراسي تيراسيز

غرفتين نوم فئة أ-1

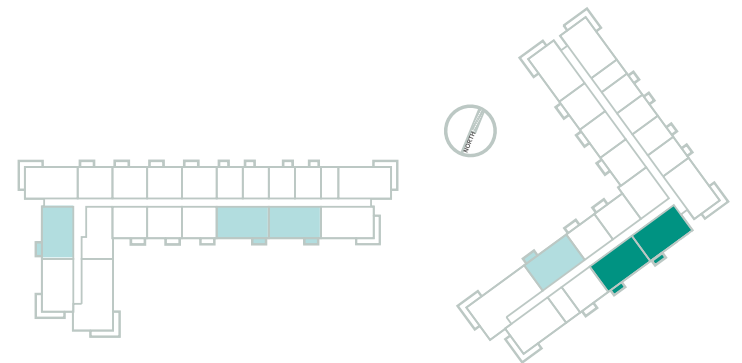


مساحة الجناح 87.59 متر مربع

مساحة الشرفة 5.44 متر مربع

المساحة الإجمالية 93.03 متر مربع

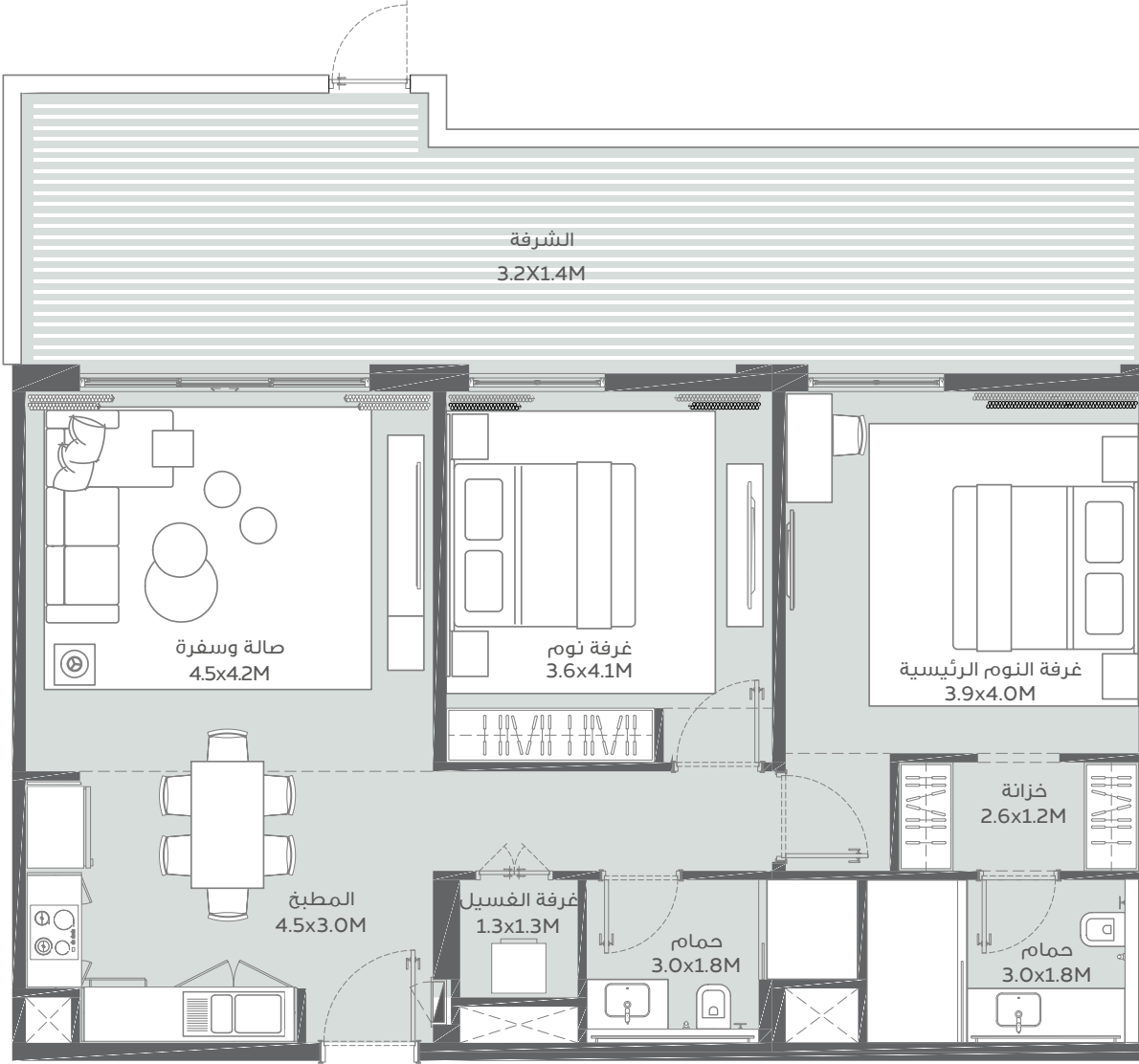
مخطط الوحدات المعروضة
مخطط الوحدات المعاكسة



١- يتم قياس كافة أبعاد الغرفة وفقاً للعناصر الإنشائية ويستثنى منها كافة التشطيبات والفروقات الإنشائية المسموح بها. ٢- كافة المواد والأبعاد والمخططات والرموز هي على نحو تقريبي، وتخضع المعلومات للتغيير من دون أي إشعار. ٣- هذه المخططات مرفقة لغرض التسويق فقط. قد تختلف المساحة الفعلية للوحدة (الجناح) عن المساحة المحددة. لا تعتبر المخططات أنها مقياس. ويحتفظ المطور بحق إجراء تعديلات. ٤- يتم قياس مساحة الشقة بنظام البحرين لقياس العقار، وعموماً من خلال المعايير التالية: الوجه الداخلي للحدان المحيطة، النقطة المتوسطة في الحدان المشتركة للوحدات المتجاورة، باستثناء جميع فتحات التكييف والخدمات التي تتضمن خدمات المبنى المشتركة (الرجاء مراجعة اتفاقية البيع والشراء). ٥- تم إعداد مخطط الوحدة بهدف التعرف على مساحتها وتم ذلك باستخدام الطريقة المذكورة في البند (٥). قد لا تتوافق هذه المساحات مع المنهجيات المتبعة لدى الهيئات ذات الصلة ٦- يتم قياس الوحدات بناءً على الطوابق المتكررة في المبنى. قد تختلف الأعمدة من حيث الحجم على مستوى الطابق.

مراسي تيراسيز

غرفتين نوم فئة ا-م

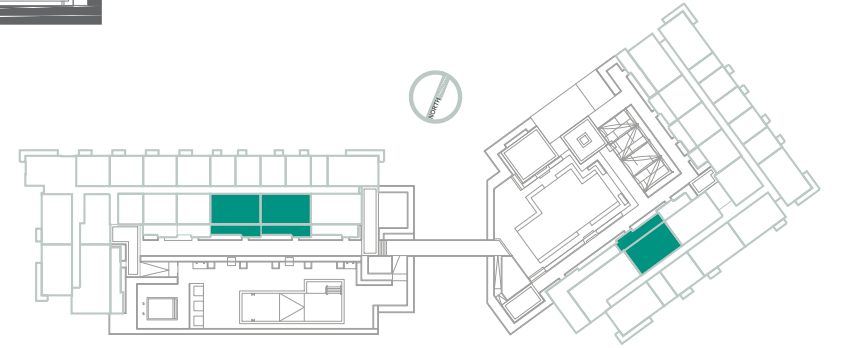


مساحة الجناح 88.58 متر مربع

مساحة الشرفة 36.78 متر مربع

المساحة الإجمالية 125.36 متر مربع

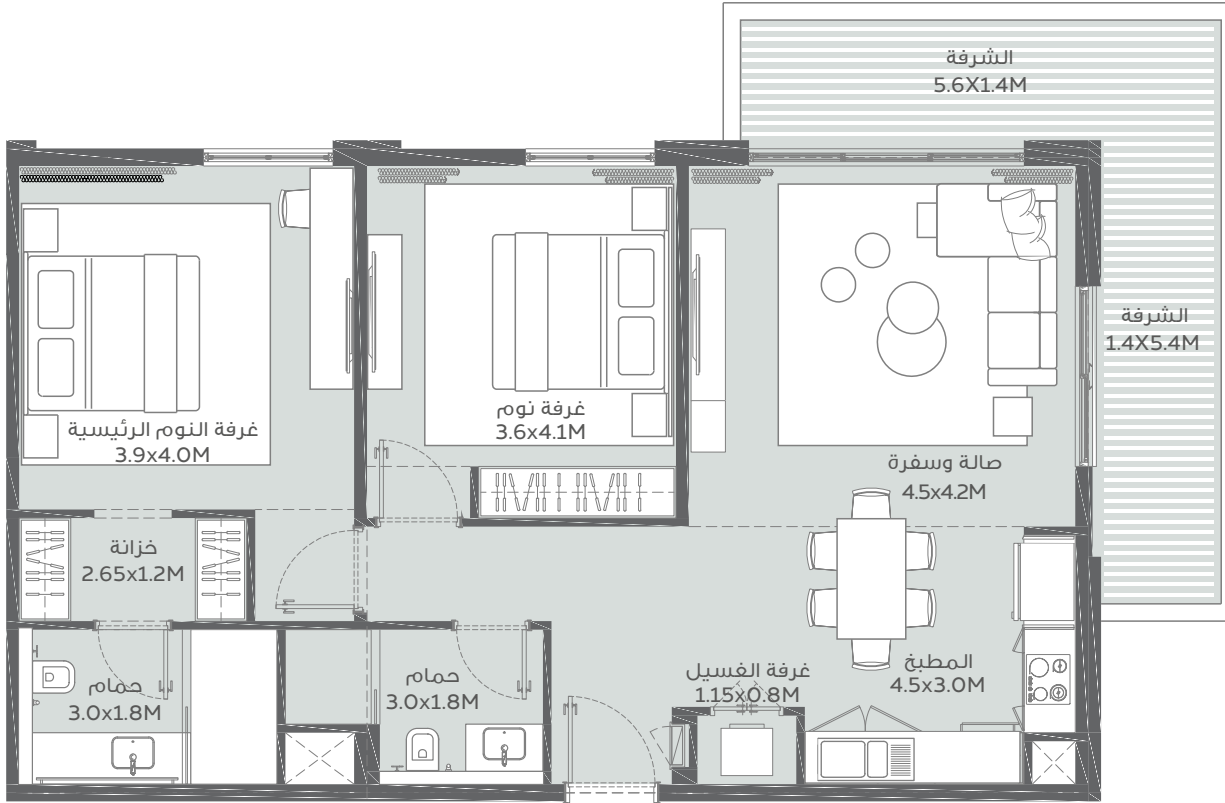
مخطط الوحدات المعروضة
مخطط الوحدات المعاكسة



١- يتم قياس كافة أبعاد الغرفة وفقاً للعناصر الإنشائية ويستثنى منها كافة التشطيبات والفروقات الإنشائية المسموح بها. ٢- كافة المواد والأبعاد والمخططات والرموز هي على نحو تقريبي، وتخضع المعلومات للتغيير من دون أي إشعار. ٣- هذه المخططات مرفقة لغرض التسويق فقط. قد تختلف المساحة الفعلية للوحدة (الجناح) عن المساحة المحددة، لا تعتبر المخططات أنها مقياس. ويحتفظ المطور بحق إجراء تعديلات. ٤- يتم قياس مساحة الشقة بنظام البحرين لقياس العقار، وعموماً من خلال المعايير التالية: الوجه الداخلي للجدران المحيطة، النقطة المتوسطة في الجدران المشتركة للوحدات المتجاورة، باستثناء جميع فتحات التكيف والخدمات التي تتضمن خدمات المبنى المشتركة (الرجاء مراجعة اتفاقية البيع والشراء). ٥- تم إعداد مخطط الوحدة بهدف التعرف على مساحتها وتم ذلك باستخدام الطريقة المذكورة في البند (٥). قد لا تتوافق هذه المساحات مع المنهجيات المتبعة لدى الهيئات ذات الصلة ٦- يتم قياس الوحدات بناءً على الطوابق المتكررة في المبنى. قد تختلف الأعمدة من حيث الحجم على مستوى الطابق.

مراسي تيراسيز

غرفتين نوم فئة ٢-أ

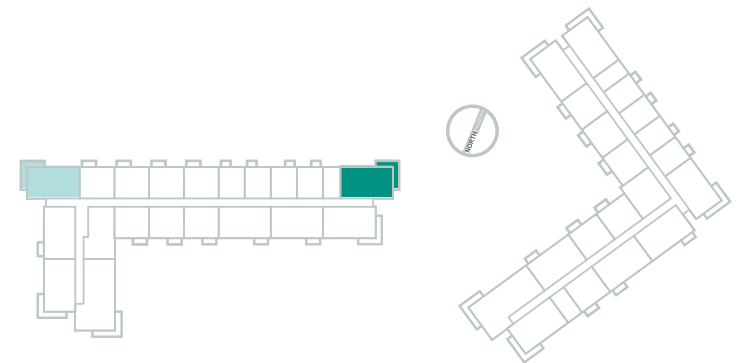


مساحة الجناح 88.36 متر مربع

مساحة الشرفة 18.19 متر مربع

المساحة الإجمالية 105.55 متر مربع

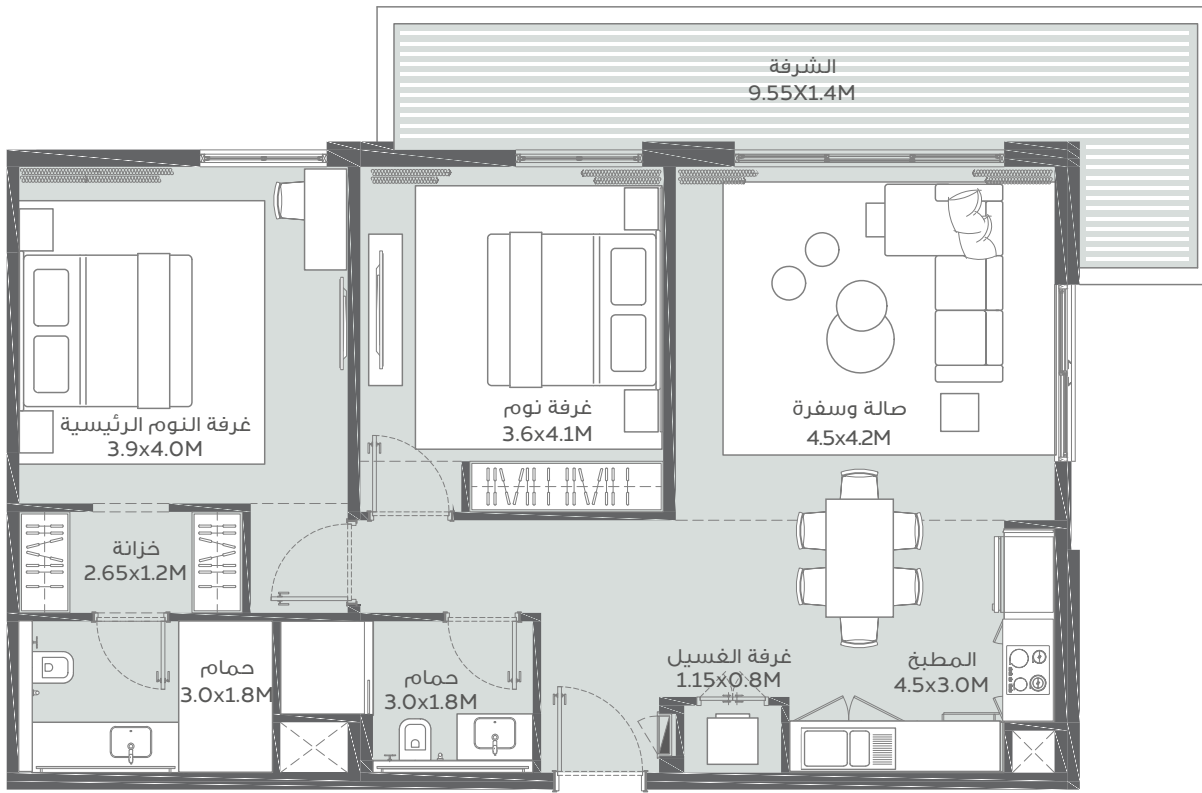
مخطط الوحدات المعروضة
مخطط الوحدات المعاكسة



١- يتم قياس كافة أبعاد الغرفة وفقاً للعناصر الإنشائية ويستثنى منها كافة التشطيبات والفروقات الإنشائية المسموح بها. ٢- كافة المواد والأبعاد والمخططات والرموز هي على نحو تقريبي، وتخضع المعلومات للتغيير من دون أي إشعار. ٣- هذه المخططات مرفقة لغرض التسويق فقط. قد تختلف المساحة الفعلية للوحدة (الجناح) عن المساحة المحددة. لا تعتبر المخططات أنها مقياس. ويحتفظ المطور بحق إجراء تعديلات. ٤- يتم قياس مساحة الشقة بنظام البحرين لقياس العقار، وعموماً من خلال المعايير التالية: الوجه الداخلي للحدان المحيطة، النقطة المتوسطة في الحدان المشتركة للوحدات المتجاورة، باستثناء جميع فتحات التكييف والخدمات التي تتضمن خدمات المبنى المشتركة (الرجاء مراجعة اتفاقية البيع والشراء). ٥- تم إعداد مخطط الوحدة بهدف التعرف على مساحتها وتم ذلك باستخدام الطريقة المذكورة في البند (٥). قد لا تتوافق هذه المساحات مع المنهجيات المتبعة لدى الهيئات ذات الصلة ٦- يتم قياس الوحدات بناءً على الطوابق المتكررة في المبنى. قد تختلف الأعمدة من حيث الحجم على مستوى الطابق.

مراسي تيراسيز

غرفتين نوم فئة ٢-ب

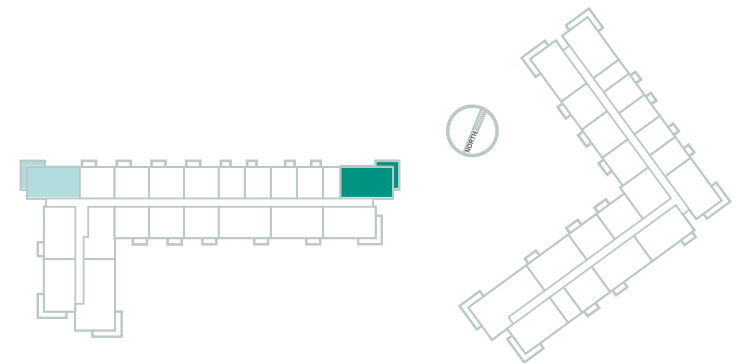


مساحة الجناح 87.36 متر مربع

مساحة الشرفة 18.28 متر مربع

المساحة الإجمالية 105.64 متر مربع

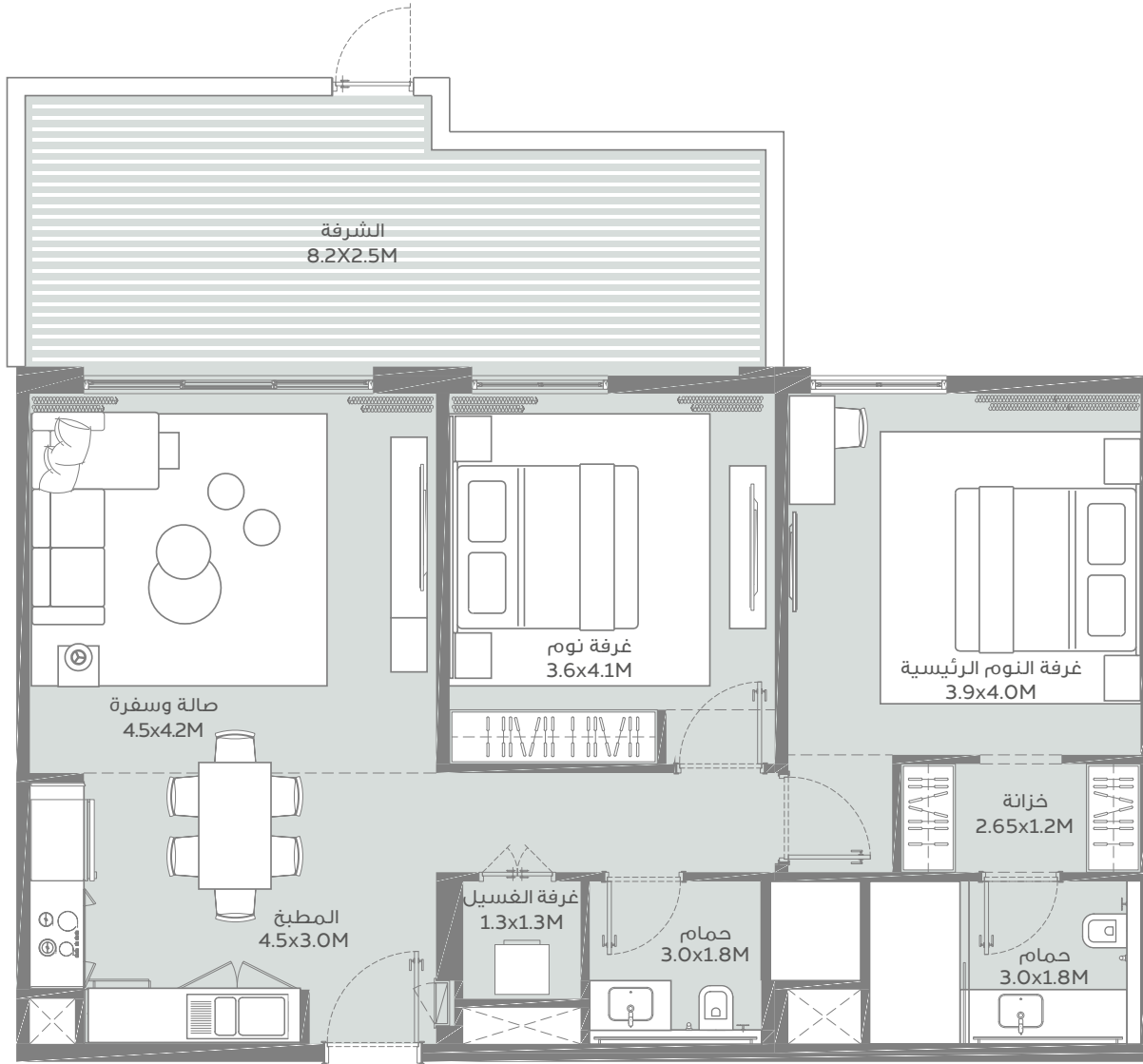
مخطط الوحدات المعروضة
مخطط الوحدات المعاكسة



١- يتم قياس كافة أبعاد الغرفة وفقاً للعناصر الإنشائية ويستثنى منها كافة التشطيبات والفروقات الإنشائية المسموح بها. ٢- كافة المواد والأبعاد والمخططات والرموز هي على نحو تقريبي، وتخضع المعلومات للتغيير من دون أي إشعار. ٣- هذه المخططات مرفقة لغرض التسويق فقط. قد تختلف المساحة الفعلية للوحدة (الجناح) عن المساحة المحددة. لا تعتبر المخططات أنها مقياس. ويحتفظ المطور بحق إجراء تعديلات. ٤- يتم قياس مساحة الشقة بنظام البحرين لقياس العقار، وعموماً من خلال المعايير التالية: الوجه الداخلي للحدان المحيطة، النقطة المتوسطة في الحدان المشتركة للوحدات المتجاورة، باستثناء جميع فتحات التكييف والخدمات التي تتضمن خدمات المبنى المشتركة (الرجاء مراجعة اتفاقية البيع والشراء). ٥- تم إعداد مخطط الوحدة بهدف التعرف على مساحتها وتم ذلك باستخدام الطريقة المذكورة في البند (٥). قد لا تتوافق هذه المساحات مع المنهجيات المتبعة لدى الهيئات ذات الصلة ٦- يتم قياس الوحدات بناءً على الطوابق المتكررة في المبنى. قد تختلف الأعمدة من حيث الحجم على مستوى الطابق.

مراسي تيراسيز

غرفتين نوم فئة ٢-م

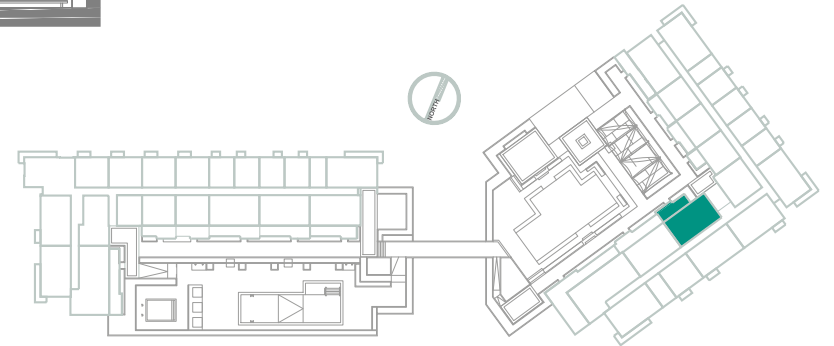


مساحة الجناح 87.50 متر مربع

مساحة الشرفة 25.17 متر مربع

المساحة الإجمالية 112.67 متر مربع

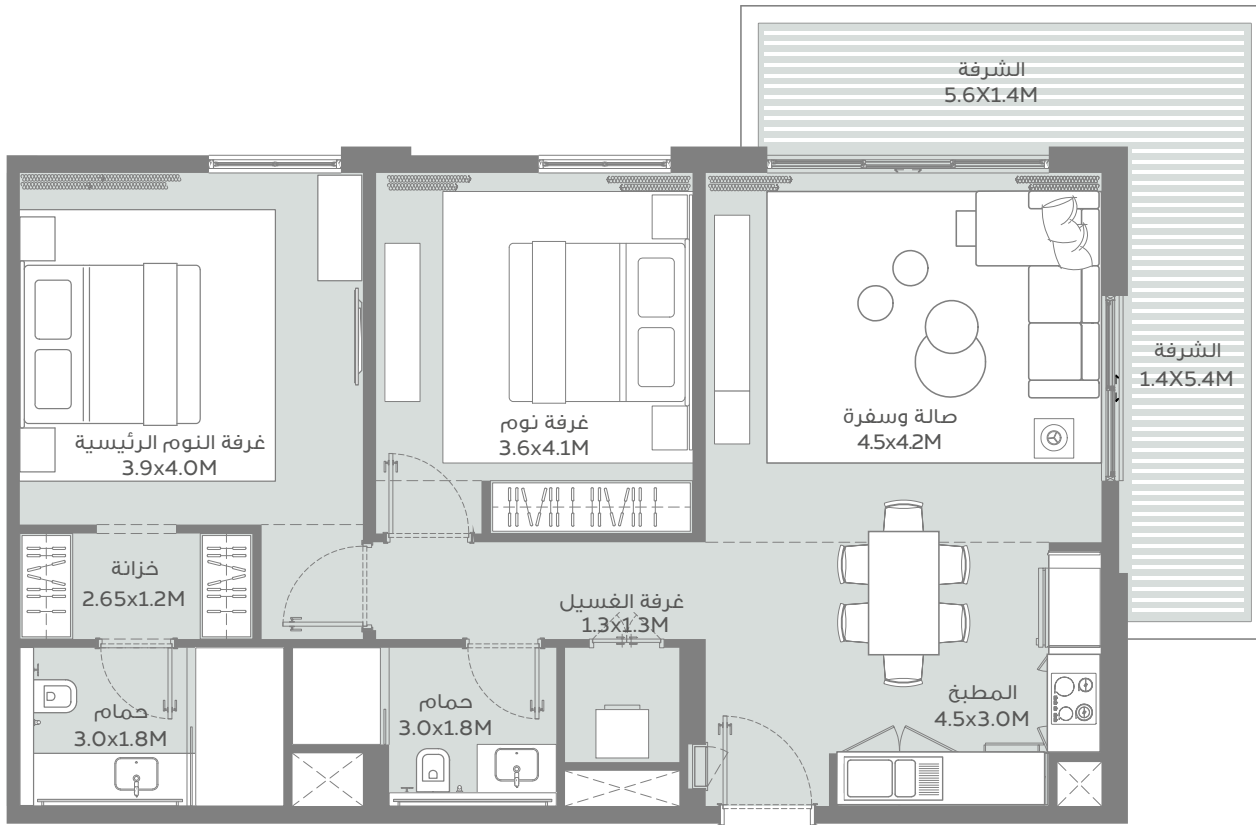
مخطط الوحدات المعروضة
مخطط الوحدات المعاكسة



١- يتم قياس كافة أبعاد الغرفة وفقاً للعناصر الإنشائية ويستثنى منها كافة التشطيبات والفروقات الإنشائية المسموح بها. ٢- كافة المواد والأبعاد والمخططات والرموز هي على نحو تقريبي، وتخضع المعلومات للتغيير من دون أي إشعار. ٣- هذه المخططات مرفقة لغرض التسويق فقط. قد تختلف المساحة الفعلية للوحدة (الجناح) عن المساحة المحددة. لا تعتبر المخططات أنها مقياس. ويحتفظ المطور بحق إجراء تعديلات. ٤- يتم قياس مساحة الشقة بنظام البحرين لقياس العقار، وعموماً من خلال المعايير التالية: الوجه الداخلي للحدان المحيطة، النقطة المتوسطة في الحدان المشتركة للوحدات المتجاورة، باستثناء جميع فتحات التكيف والخدمات التي تتضمن خدمات المبنى المشتركة (الرجاء مراجعة اتفاقية البيع والشراء). ٥- تم إعداد مخطط الوحدة بهدف التعرف على مساحتها وتم ذلك باستخدام الطريقة المذكورة في البند (٥). قد لا تتوافق هذه المساحات مع المنهجيات المتبعة لدى الهيئات ذات الصلة ٦- يتم قياس الوحدات بناءً على الطوابق المتكررة في المبنى. قد تختلف الأعمدة من حيث الحجم على مستوى الطابق.

مراسي تيراسيز

غرفتين نوم فئة 3-أ



مساحة الجناح 86.22 متر مربع

مساحة الشرفة 18.27 متر مربع

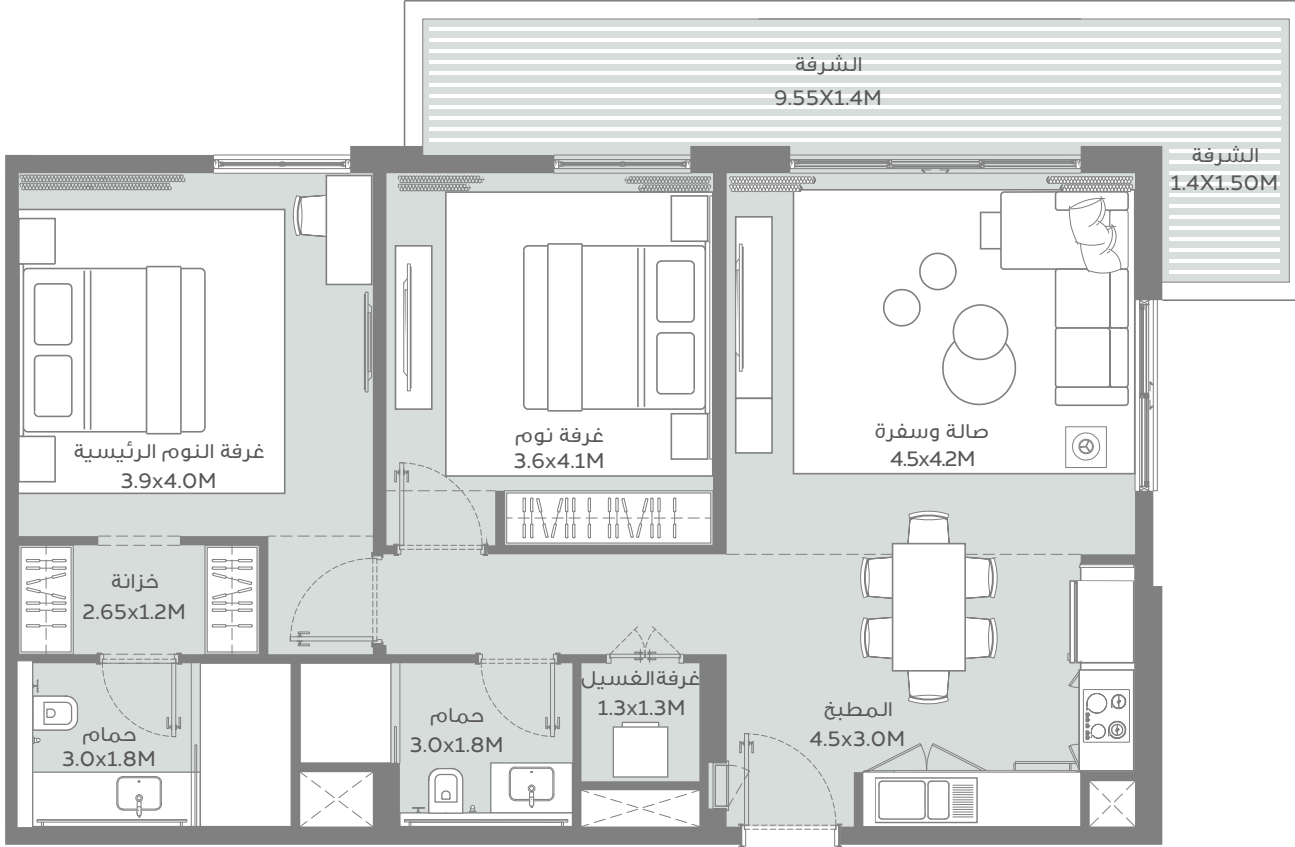
المساحة الإجمالية 104.49 متر مربع

مخطط الوحدات المعروضة
مخطط الوحدات المعاكسة

١- يتم قياس كافة أبعاد الغرفة وفقاً للعناصر الإنشائية ويستثنى منها كافة التشطيبات والفروقات الإنشائية المسموح بها. ٢- كافة المواد والأبعاد والمخططات والرموز هي على نحو تقريبي، وتخضع المعلومات للتغيير من دون أي إشعار. ٣- هذه المخططات مرفقة لغرض التسويق فقط. قد تختلف المساحة الفعلية للوحدة (الجناح) عن المساحة المحددة. لا تعتبر المخططات أنها مقياس. ويحتفظ المطور بحق إجراء تعديلات. ٤- يتم قياس مساحة الشقة بنظام البحرين لقياس العقار، وعموماً من خلال المعايير التالية: الوجه الداخلي للجدران المحيطة، النقطة المتوسطة في الجدران المشتركة للوحدات المتجاورة، باستثناء جميع فتحات التكييف والخدمات التي تتضمن خدمات المبنى المشتركة (الرجاء مراجعة اتفاقية البيع والشراء). ٥- تم إعداد مخطط الوحدة بهدف التعرف على مساحتها وتم ذلك باستخدام الطريقة المذكورة في البند (٥). قد لا تتوافق هذه المساحات مع المنهجيات المتبعة لدى الهيئات ذات الصلة ٦- يتم قياس الوحدات بناءً على الطوابق المتكررة في المبنى. قد تختلف الأعمدة من حيث الحجم على مستوى الطابق.

مراسي تيراسيز

غرفتين نوم فئة ٣-ب

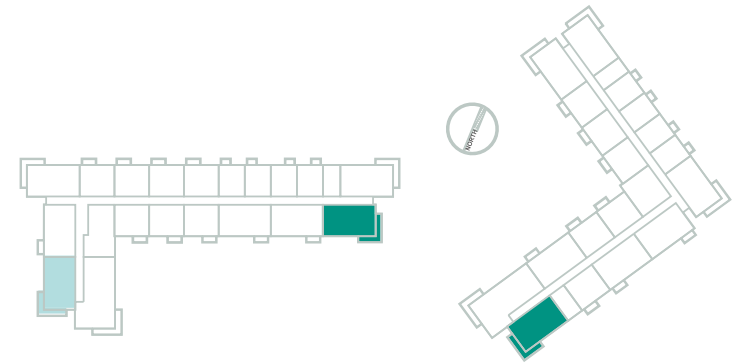


مساحة الجناح 87.59 متر مربع

مساحة الشرفة 18.19 متر مربع

المساحة الإجمالية 105.78 متر مربع

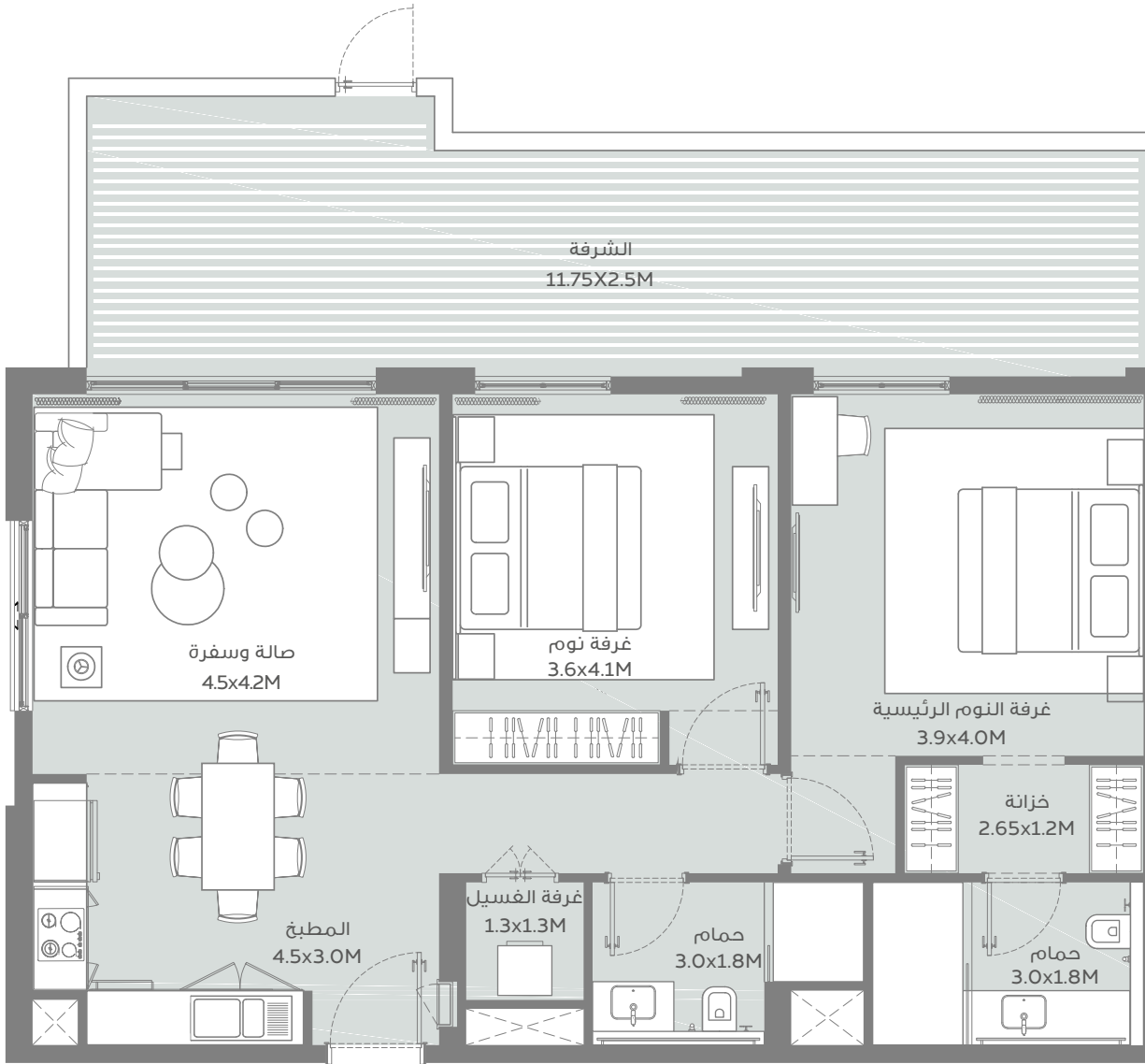
مخطط الوحدات المعروضة
مخطط الوحدات المعاكسة



١- يتم قياس كافة أبعاد الغرفة وفقاً للعناصر الإنشائية ويستثنى منها كافة التشطيبات والفروقات الإنشائية المسموح بها. ٢- كافة المواد والأبعاد والمخططات والرموز هي على نحو تقريبي، وتخضع المعلومات للتغيير من دون أي إشعار. ٣- هذه المخططات مرفقة لغرض التسويق فقط. قد تختلف المساحة الفعلية للوحدة (الجناح) عن المساحة المحددة. لا تعتبر المخططات أنها مقياس. ويحتفظ المطور بحق إجراء تعديلات. ٤- يتم قياس مساحة الشقة بنظام البحرين لقياس العقار، وعموماً من خلال المعايير التالية: الوجه الداخلي للحدان المحيطة، النقطة المتوسطة في الحدان المشتركة للوحدات المتجاورة، باستثناء جميع فتحات التكييف والخدمات التي تتضمن خدمات المبنى المشتركة (الإجراء مراجعة اتفاقية البيع والشراء). ٥- تم إعداد مخطط الوحدة بهدف التعرف على مساحتها وتم ذلك باستخدام الطريقة المذكورة في البند (٥). قد لا تتوافق هذه المساحات مع المنهجيات المتبعة لدى الهيئات ذات الصلة ٦- يتم قياس الوحدات بناء على الطوابق المتكررة في المبنى. قد تختلف الأعمدة من حيث الحجم على مستوى الطابق.

مراسي تيراسيز

غرفتين نوم فئة ٣-م

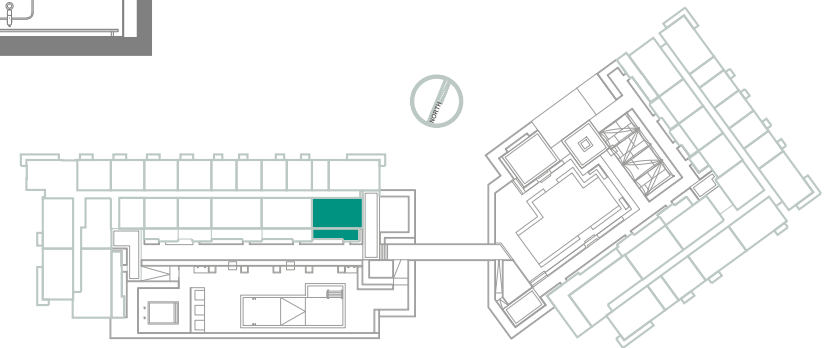


مساحة الجناح 87.59 متر مربع

مساحة الشرفة 34.31 متر مربع

المساحة الإجمالية 121.90 متر مربع

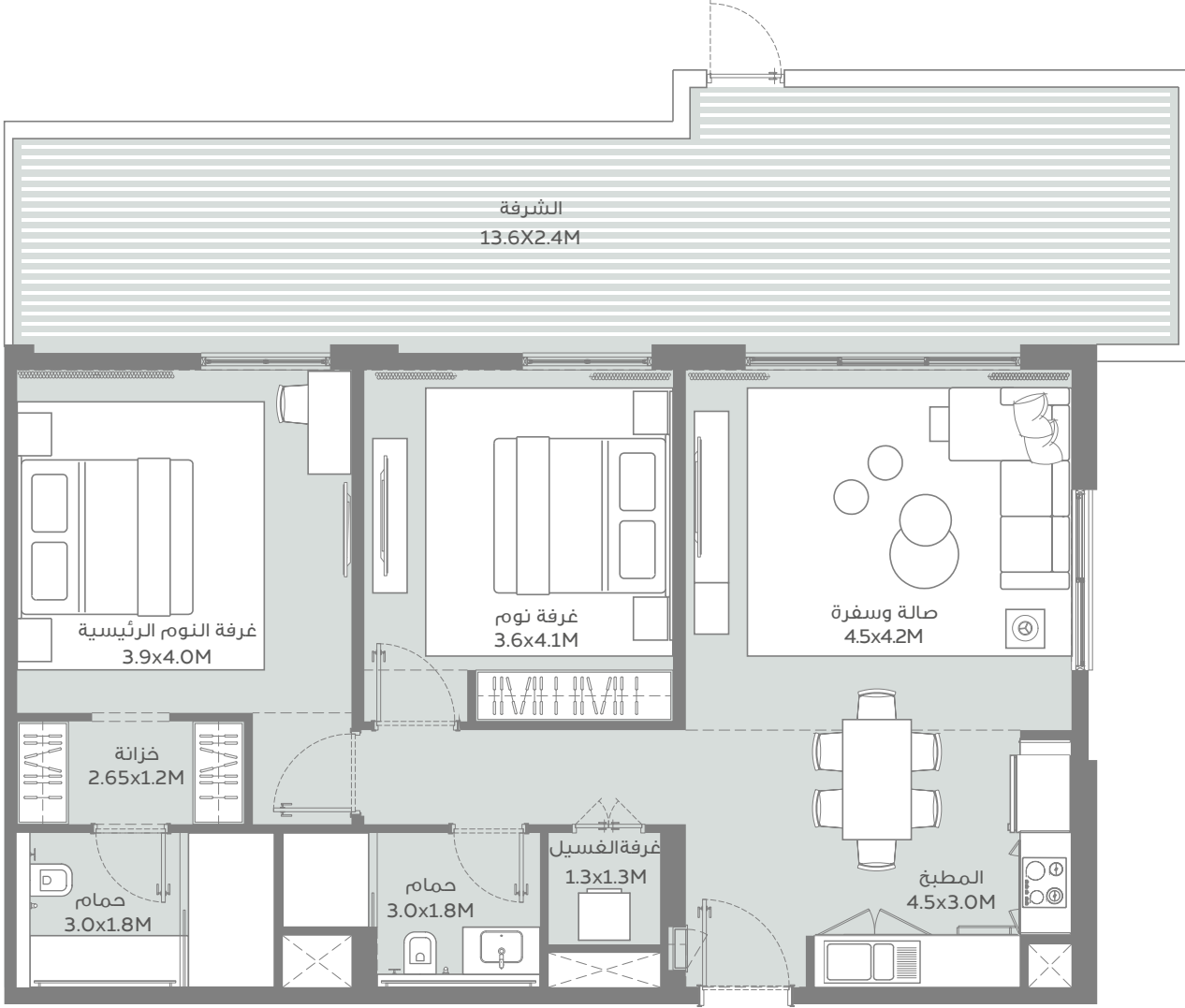
مخطط الوحدات المعروضة
مخطط الوحدات المعاكسة



١- يتم قياس كافة أبعاد الغرفة وفقاً للعناصر الإنشائية ويستثنى منها كافة التشطيبات والفروقات الإنشائية المسموح بها. ٢- كافة المواد والأبعاد والمخططات والرموز هي على نحو تقريبي، وتخضع المعلومات للتغيير من دون أي إشعار. ٣- هذه المخططات مرفقة لغرض التسويق فقط. قد تختلف المساحة الفعلية للوحدة (الجناح) عن المساحة المحددة. لا تعتبر المخططات أنها مقياس. ويحتفظ المطور بحق إجراء تعديلات. ٤- يتم قياس مساحة الشقة بنظام البحرين لقياس العقار، وعموماً من خلال المعايير التالية: الوجه الداخلي للجران المحيطة، النقطة المتوسطة في الجدران المشتركة للوحدات المتجاورة، باستثناء جميع فتحات التكيف والخدمات التي تتضمن خدمات المبنى المشتركة (الرجاء مراجعة اتفاقية البيع والشراء). ٥- تم إعداد مخطط الوحدة بهدف التعرف على مساحتها وتم ذلك باستخدام الطريقة المذكورة في البند (٥). قد لا تتوافق هذه المساحات مع المنهجيات المتبعة لدى الهيئات ذات الصلة ٦- يتم قياس الوحدات بناءً على الطوابق المتكررة في المبنى. قد تختلف الأعمدة من حيث الحجم على مستوى الطابق.

مراسي تيراسيز

غرفتين نوم فئة ٣-١م

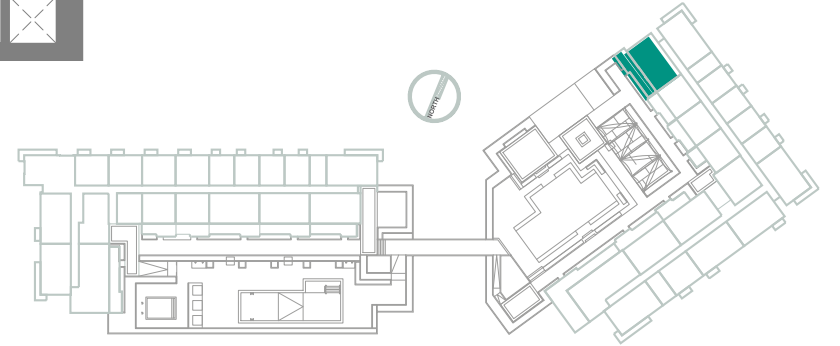


مساحة الجناح 87.59 متر مربع

مساحة الشرفة 40.04 متر مربع

المساحة الإجمالية 127.63 متر مربع

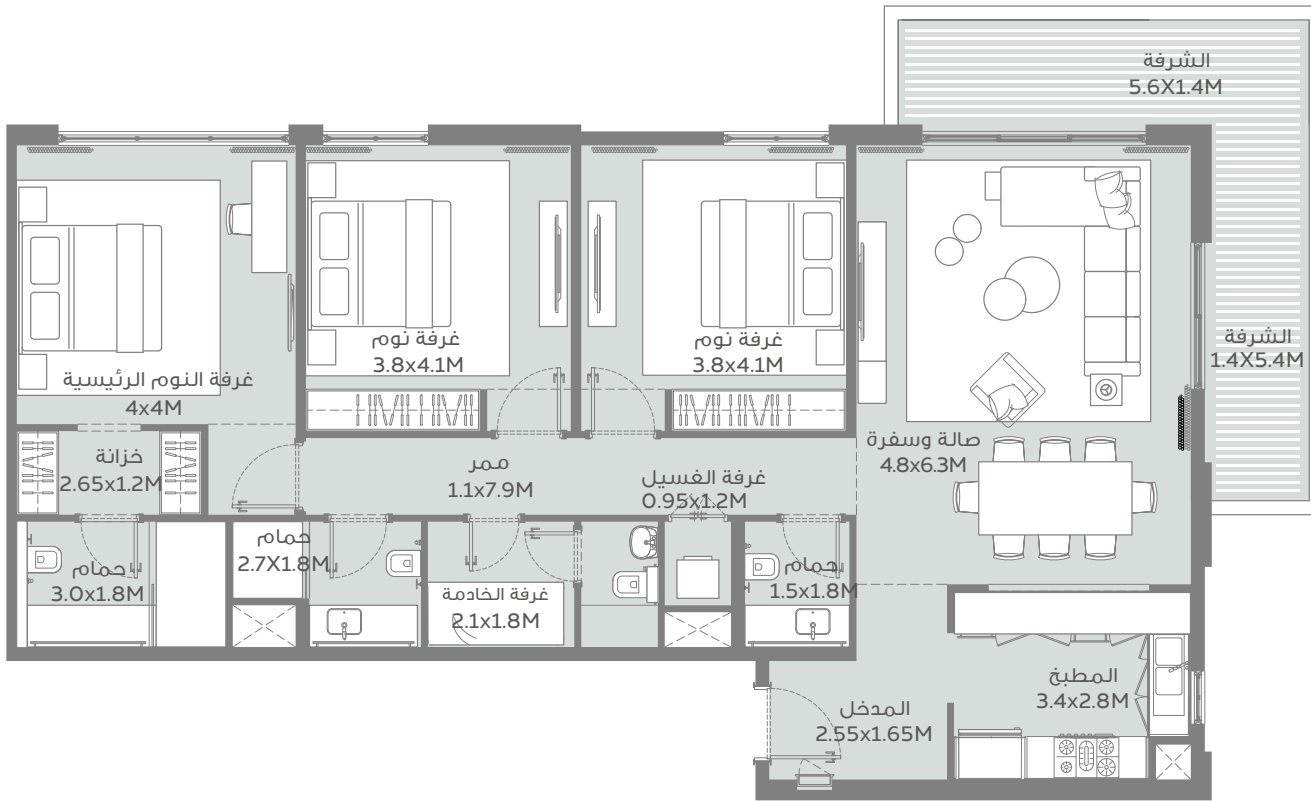
مخطط الوحدات المعروضة
مخطط الوحدات المعاكسة



١- يتم قياس كافة أبعاد الغرفة وفقاً للعناصر الإنشائية ويستثنى منها كافة التشطيبات والفروقات الإنشائية المسموح بها. ٢- كافة المواد والأبعاد والمخططات والرموز هي على نحو تقريبي، وتخضع المعلومات للتغيير من دون أي إشعار. ٣- هذه المخططات مرفقة لغرض التسويق فقط. قد تختلف المساحة الفعلية للوحدة (الجناح) عن المساحة المحددة. لا تعتبر المخططات أنها مقياس. ويحتفظ المطور بحق إجراء تعديلات. ٤- يتم قياس مساحة الشقة بنظام البحرين لقياس العقار، وعموماً من خلال المعايير التالية: الوجه الداخلي للحدان المحيطة، النقطة المتوسطة في الحدان المشتركة للوحدات المتجاورة، باستثناء جميع فتحات التكيف والخدمات التي تتضمن خدمات المبنى المشتركة (الرجاء مراجعة اتفاقية البيع والشراء). ٥- تم إعداد مخطط الوحدة بهدف التعرف على مساحتها وتم ذلك باستخدام الطريقة المذكورة في البند (٥). قد لا تتوافق هذه المساحات مع المنهجيات المتبعة لدى الهيئات ذات الصلة ٦- يتم قياس الوحدات بناءً على الطوابق المتكررة في المبنى. قد تختلف الأعمدة من حيث الحجم على مستوى الطابق.

مراسي تيراسيز

ثلاث غرف نوم فئة أ-1



مساحة الجناح 130.87 متر مربع

مساحة الشرفة 19.29 متر مربع

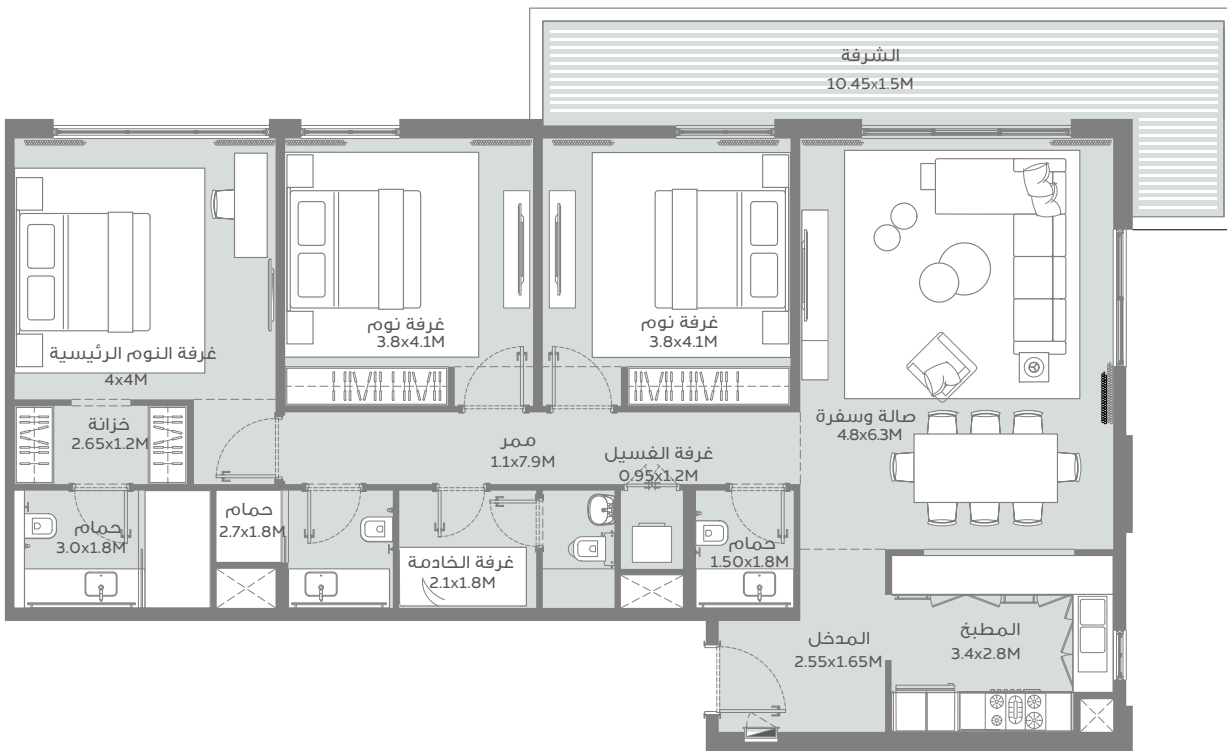
المساحة الإجمالية 150.16 متر مربع

مخطط الوحدات المعروضة
مخطط الوحدات المعاكسة

1- يتم قياس كافة أبعاد الغرفة وفقاً للعناصر الإنشائية ويستثنى منها كافة التشطيبات والفروقات الإنشائية المسموح بها. 2- كافة المواد والأبعاد والمخططات والرموز هي على نحو تقريبي، وتخضع المعلومات للتغيير من دون أي إشعار. 3- هذه المخططات مرفقة لغرض التسويق فقط. قد تختلف المساحة الفعلية للوحدة (الجناح) عن المساحة المحددة. لا تعتبر المخططات أنها مقياس. ويحتفظ المطور بحق إجراء تعديلات. 4- يتم قياس مساحة الشقة بنظام البحرين لقياس العقار، وعموماً من خلال المعايير التالية: الوجه الداخلي للحدان المحيطة، النقطة المتوسطة في الحدان المشتركة للوحدات المتجاورة، باستثناء جميع فتحات التكييف والخدمات التي تتضمن خدمات المبنى المشتركة (الرجاء مراجعة اتفاقية البيع والشراء). 5- تم إعداد مخطط الوحدة بهدف التعرف على مساحتها وتم ذلك باستخدام الطريقة المذكورة في البند (4). قد لا تتوافق هذه المساحات مع المنهجيات المتبعة لدى الهيئات ذات الصلة 6- يتم قياس الوحدات بناءً على الطوابق المتكررة في المبنى. قد تختلف الأعمدة من حيث الحجم على مستوى الطابق.

مراسي تيراسيز

ثلاث غرف نوم فئة ا-ب

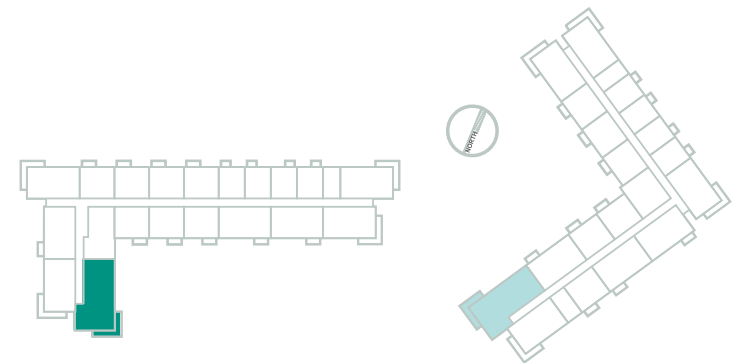


مساحة الجناح 130.87 متر مربع

مساحة الشرفة 19.29 متر مربع

المساحة الإجمالية 150.16 متر مربع

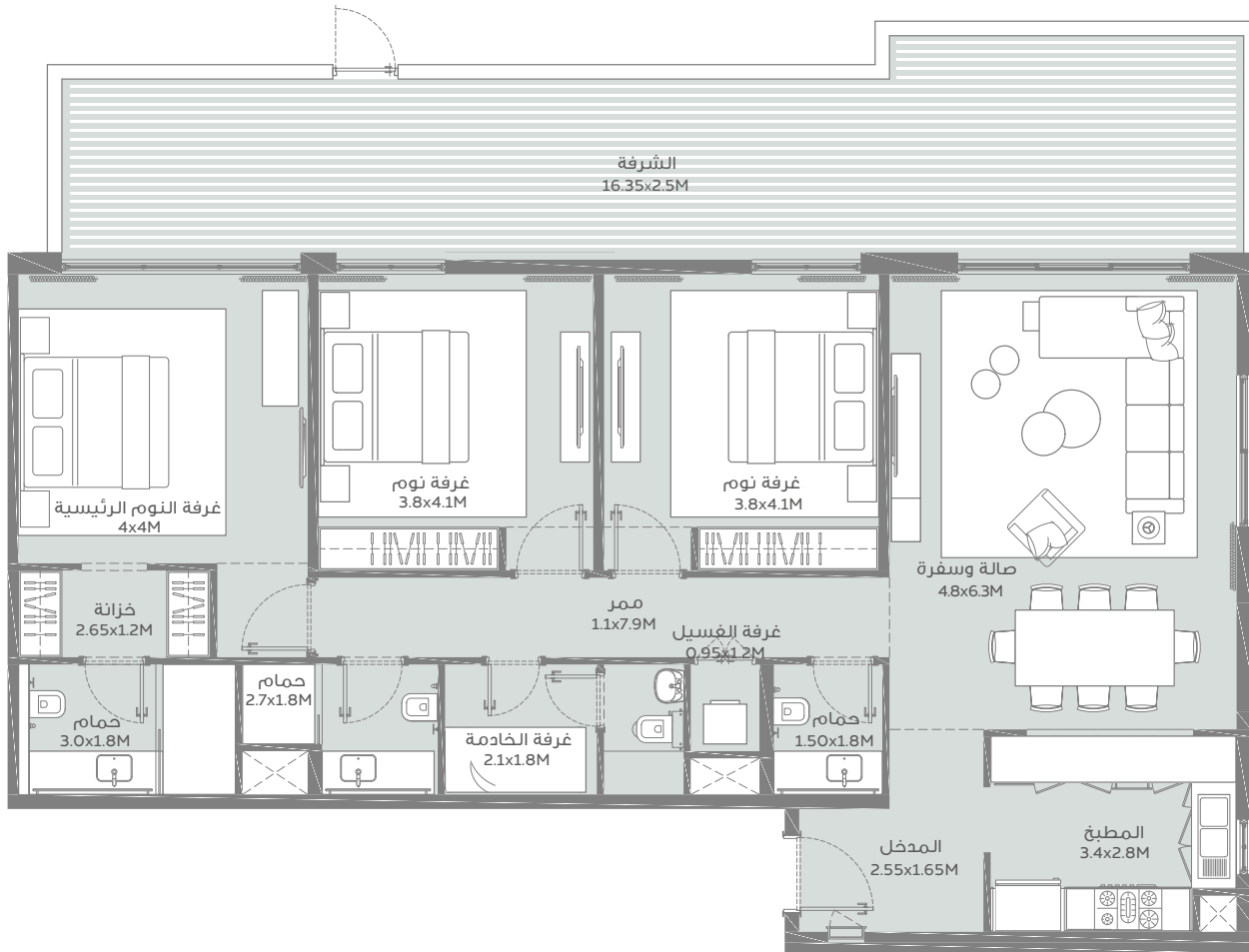
مخطط الوحدات المعروضة
مخطط الوحدات المعاكسة



١- يتم قياس كافة أبعاد الغرفة وفقاً للعناصر الإنشائية ويستثنى منها كافة التشطيبات والفروقات الإنشائية المسموح بها. ٢- كافة المواد والأبعاد والمخططات والرموز هي على نحو تقريبي، وتخضع المعلومات للتغيير من دون أي إشعار. ٣- هذه المخططات مرفقة لغرض التسويق فقط. قد تختلف المساحة الفعلية للوحدة (الجناح) عن المساحة المحددة. لا تعتبر المخططات أنها مقياس. ويحتفظ المطور بحق إجراء تعديلات. ٤- يتم قياس مساحة الشقة بنظام البحرين لقياس العقار، وعموماً من خلال المعايير التالية: الوجه الداخلي للحدان المحيطة، النقطة المتوسطة في الحدان المشتركة للوحدات المتجاورة، باستثناء جميع فتحات التكييف والخدمات التي تتضمن خدمات المبنى المشتركة (الرجاء مراجعة اتفاقية البيع والشراء). ٥- تم إعداد مخطط الوحدة بهدف التعرف على مساحتها وتم ذلك باستخدام الطريقة المذكورة في البند (٥). قد لا تتوافق هذه المساحات مع المنهجيات المتبعة لدى الهيئات ذات الصلة ٦- يتم قياس الوحدات بناء على الطوابق المتكررة في المبنى. قد تختلف الأعمدة من حيث الحجم على مستوى الطابق.

مراسي تيراسيز

ثلاث غرف نوم فئة ا-م

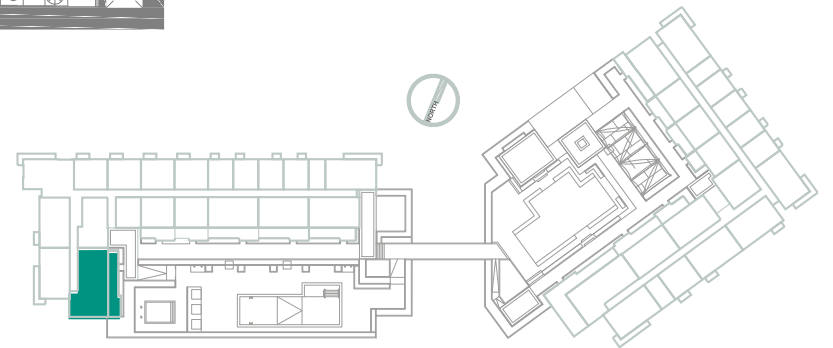


مساحة الجناح 130.86 متر مربع

مساحة الشرفة 47.09 متر مربع

المساحة الإجمالية 177.95 متر مربع

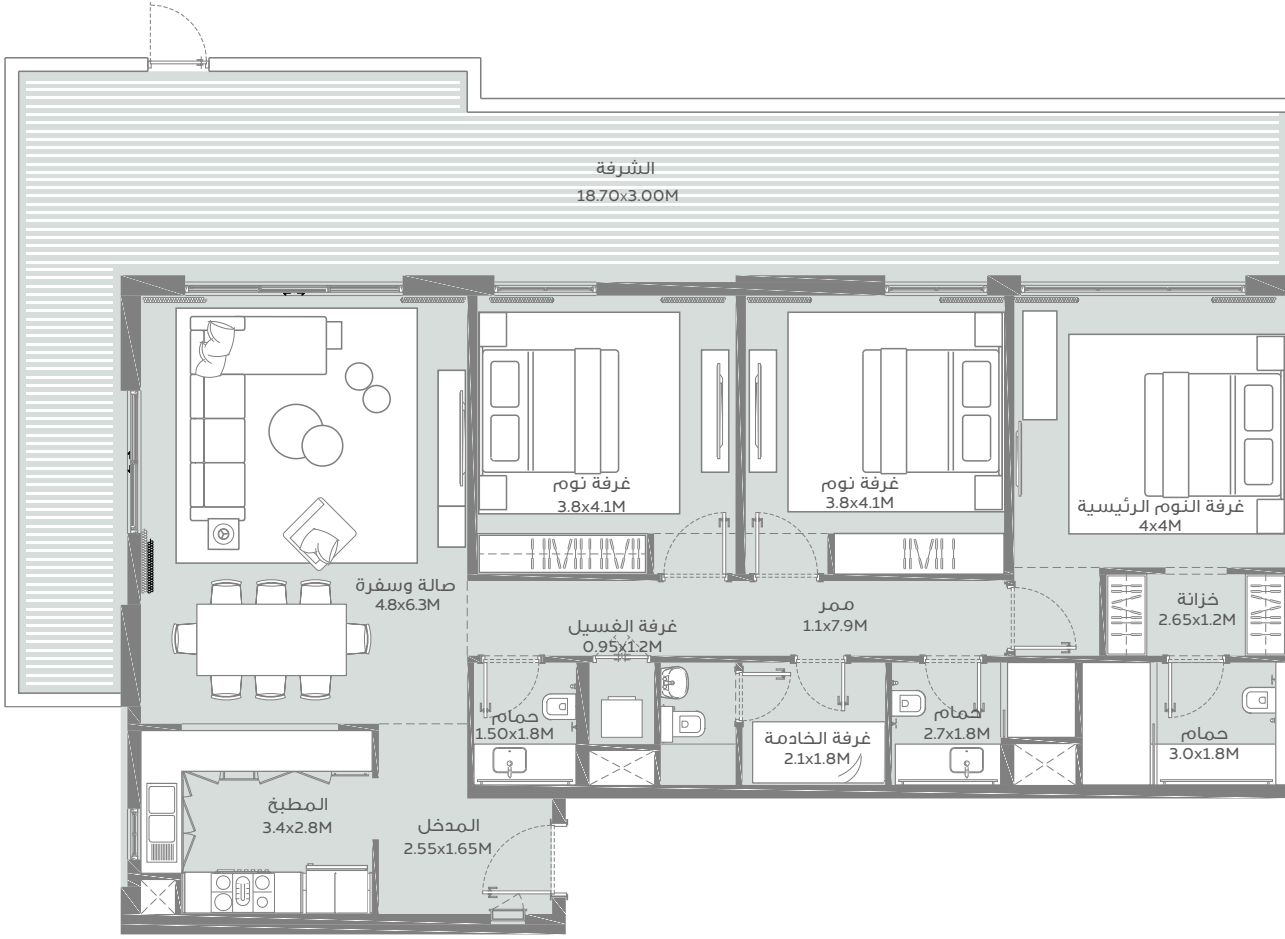
مخطط الوحدات المعروضة
مخطط الوحدات المعاكسة



١- يتم قياس كافة أبعاد الغرفة وفقاً للعناصر الإنشائية ويستثنى منها كافة التشطيبات والفروقات الإنشائية المسموح بها. ٢- كافة المواد والأبعاد والمخططات والرموز هي على نحو تقريبي، وتخضع المعلومات للتغيير من دون أي إشعار. ٣- هذه المخططات مرفقة لغرض التسويق فقط. قد تختلف المساحة الفعلية للوحدة (الجناح) عن المساحة المحددة. لا تعتبر المخططات أنها مقياس. ويحتفظ المطور بحق إجراء تعديلات. ٤- يتم قياس مساحة الشقة بنظام البحرين لقياس العقار، وعموماً من خلال المعايير التالية: الوجه الداخلي للحدان المحيطة، النقطة المتوسطة في الحدان المشتركة للوحدات المتجاورة، باستثناء جميع فتحات التكيف والخدمات التي تتضمن خدمات المبنى المشتركة (الإرجاء مراجعة اتفاقية البيع والشراء). ٥- تم إعداد مخطط الوحدة بهدف التعرف على مساحتها وتم ذلك باستخدام الطريقة المذكورة في البند (٥). قد لا تتوافق هذه المساحات مع المهنجات المتبعة لدى الهيئات ذات الصلة ٦- يتم قياس الوحدات بناء على الطوابق المتكررة في المبنى. قد تختلف الأعمدة من حيث الحجم على مستوي الطابق.

مراسي تيراسيز

ثلاث غرف نوم فئة ٢-م

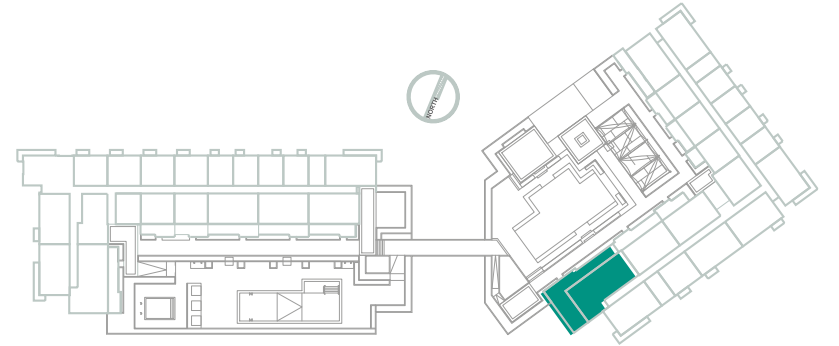


مساحة الجناح 131.95 متر مربع

مساحة الشرفة 64.98 متر مربع

المساحة الإجمالية 196.93 متر مربع

مخطط الوحدات المعروضة
مخطط الوحدات المعاكسة



١- يتم قياس كافة أبعاد الغرفة وفقاً للعناصر الإنشائية ويستثنى منها كافة التشطيبات والفروقات الإنشائية المسموح بها. ٢- كافة المواد والأبعاد والمخططات والرموز هي على نحو تقريبي، وتخضع المعلومات للتغيير من دون أي إشعار. ٣- هذه المخططات مرفقة لغرض التسويق فقط. قد تختلف المساحة الفعلية للوحدة (الجناح) عن المساحة المحددة. لا تعتبر المخططات أنها مقياس. ويحتفظ المطور بحق إجراء تعديلات. ٤- يتم قياس مساحة الشقة بنظام البحرين لقياس العقار، وعموماً من خلال المعايير التالية: الوجه الداخلي للحدان المحيطة، النقطة المتوسطة في الحدان المشتركة للوحدات المتجاورة، باستثناء جميع فتحات التكيف والخدمات التي تتضمن خدمات المبنى المشتركة (الرجاء مراجعة اتفاقية البيع والشراء). ٥- تم إعداد مخطط الوحدة بهدف التعرف على مساحتها وتم ذلك باستخدام الطريقة المذكورة في البند (٥). قد لا تتوافق هذه المساحات مع المنهجيات المتبعة لدى الهيئات ذات الصلة ٦- يتم قياس الوحدات بناءً على الطوابق المتكررة في المبنى. قد تختلف الأعمدة من حيث الحجم على مستوى الطابق.