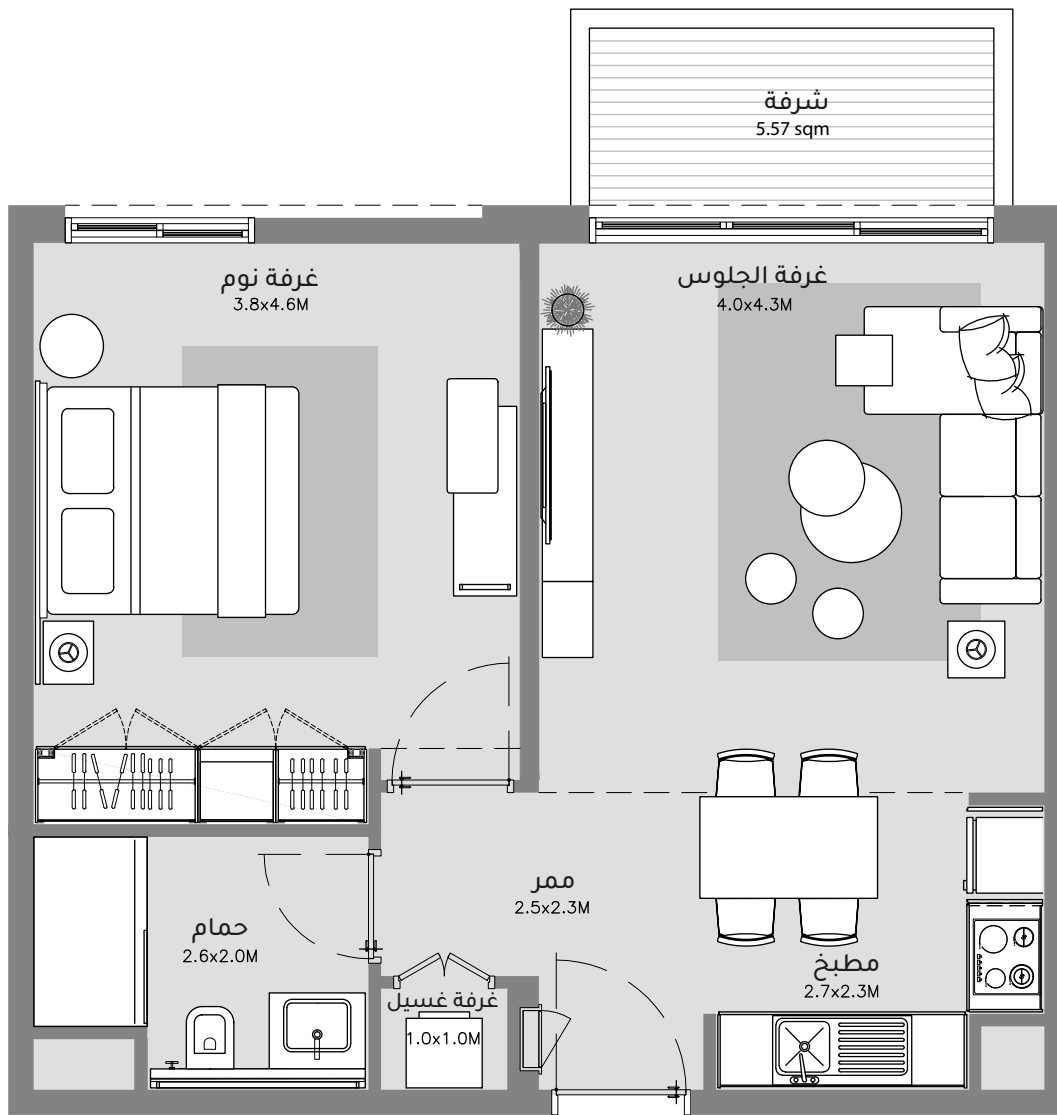


MP

مراسي بارك
Marassi Park

شقة بغرفة نوم واحدة فئة 1



مساحة الجناح	55.7	متر مربع
مساحة الشرفة	5.57	متر مربع
المساحة الإجمالية	61.27	متر مربع



مخطط الوحدات المعروضة
مخطط الوحدات المعاكسة

1- يتم قياس كافة أبعاد الغرفة وفق L للعناصر الإنشائية ويستثنى منها كافة التشطيبات والفروقات الإنشائية المسموح بها. 2- تم تقديم كافة الأبعاد من قبل المستشارين المعماريين لدينا. 3- كافة المواد والأبعاد والمخططات هي على نحو تقريبي. وتخضع المعلومات للتغيير من دون أي إشعار. 4- هذه المخططات مرفقة لغرض التسويق فقط. قد تختلف المساحة الفعلية للوحدة | الجناح | عن المساحة المحددة. لا تعتبر المخططات أنها مقياس. ويحتفظ المطور بحق إجراء تعديلات. 5- يتم قياس مساحة الشقة باعتبارها المساحة التي تحدها الخطوط المركزية لنهاية الجدران التي تفصل بين وحدة وأخرى، ومركز سطح الجدران الخارجية ومركز جدار الممر الماصق للوحدة. 6- يتم قياس مساحة الشرفة باعتبارها المنطقة التي تحدها الواجهة الداخلية لنهاية البناء الصلب أو الجدران التي تفصل بين الوحدات بعضها البعض، ومركز حاجز الشرفة الماصقة ومركز الوحدة الماصقة للشرفة. وفي حال كانت الشرفة منقسمة بين وحدتين متاصقتين وذلك باستخدام لوح زجاجي، تقاس مساحة الشرفة لكل وحدة اعتباراً من مركز اللوح الزجاجي. 7- يتم قياس الوحدات بناء على أرضية الطوابق المتكررة في المبنى قد تختلف العواميد من حيث القياس على مستوى الطابق.

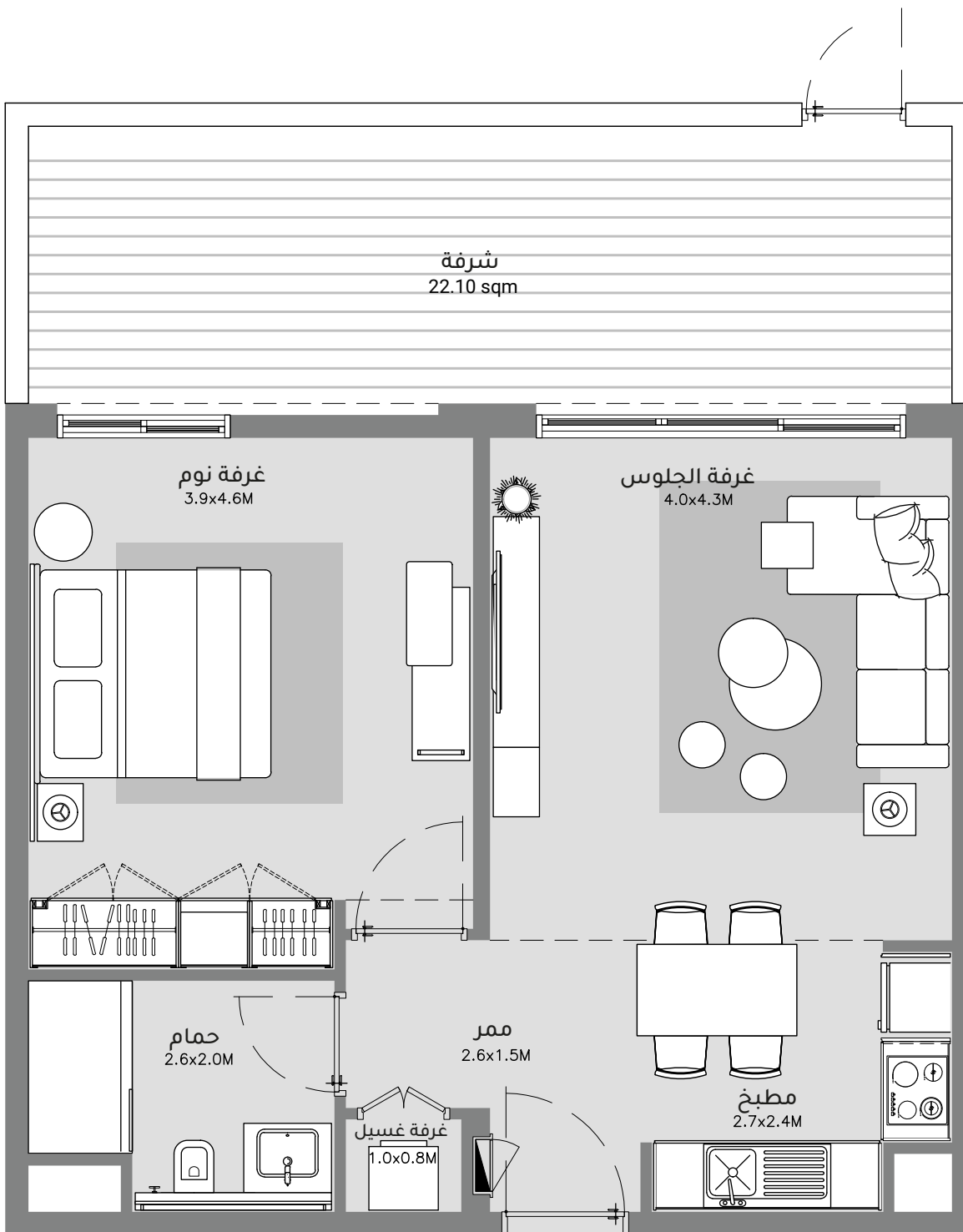
مراسي البحرين
MARASSI AL BAHRAIN

DIYAR
EAGLE HILLS

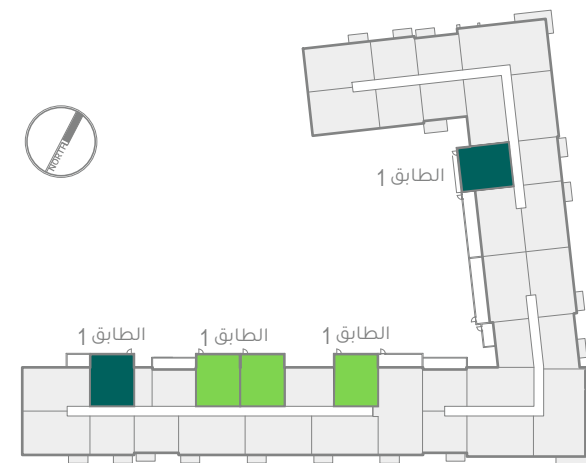
MP

مراسي بارك
Marassi Park

شقة بغرفة نوم واحدة فئة 1-م



مساحة الجناح	55.90 متر مربع
مساحة الشرفة	22.10 متر مربع
المساحة الإجمالية	78.00 متر مربع



مخطط الوحدات المعروضة

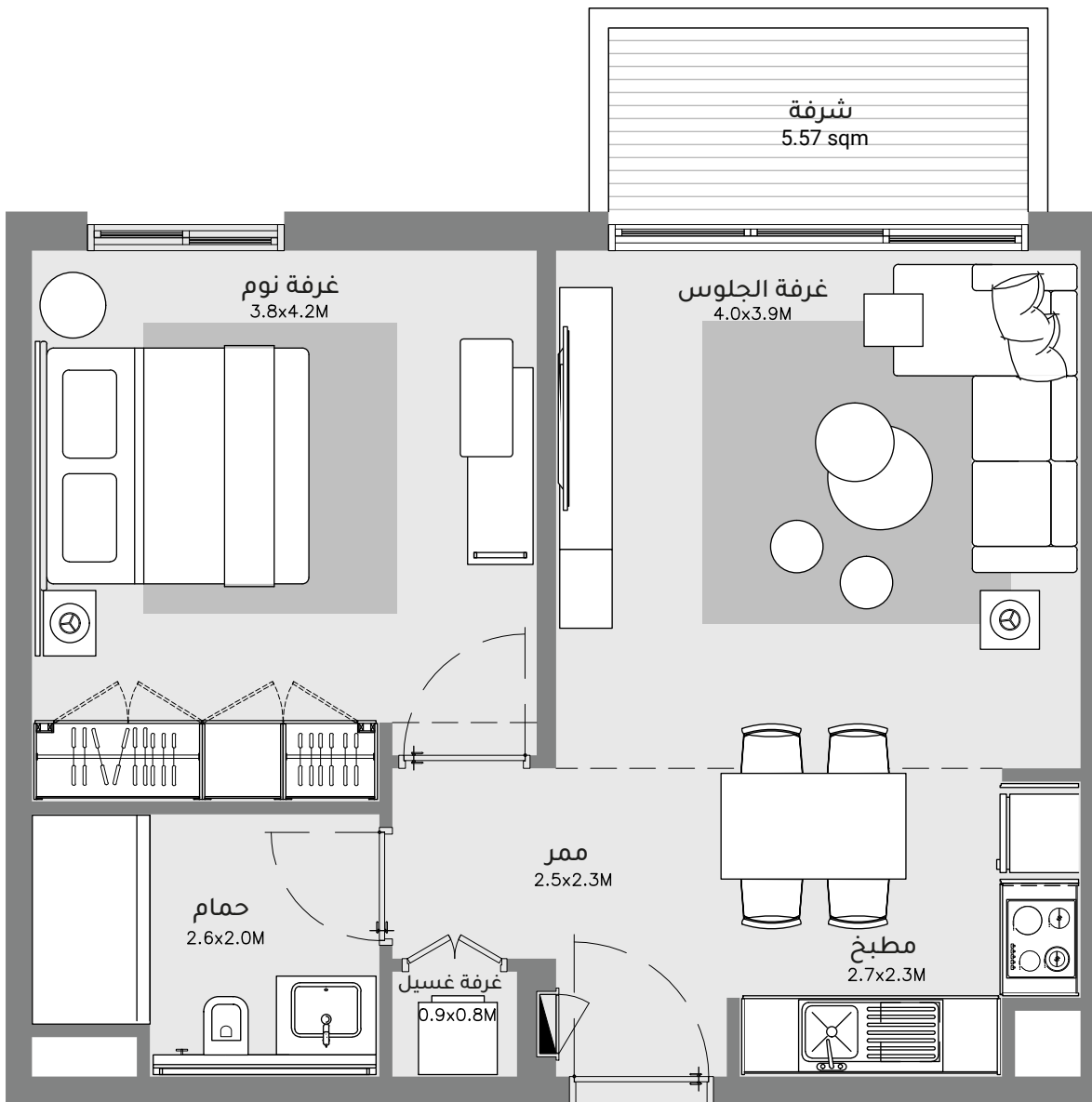
مخطط الوحدات المعاكسة

1- يتم قياس كافة أبعاد الغرفة وفق L للعناصر الإنشائية ويستثنى منها كافة التشطيبات والفروقات الإنشائية المسموح بها. 2- تم تقديم كافة الأبعاد من قبل المستشارين المعماريين لدينا. 3- كافة المواد والأبعاد والمخططات هي على نحو تقريبي. وتخضع المعلومات للتغيير من دون أي إشعار. 4- هذه المخططات مرفقة لغرض التسويق فقط. قد تختلف المساحة الفعلية للوحدة [الجناح] عن المساحة المحددة. لا تعتبر المخططات أنها مقياس. ويحتفظ المطور بحق إجراء تعديلات. 5- يتم قياس مساحة الشقة باعتبارها المساحة التي تحدها الخطوط المركزية لنهاية الجدران التي تفصل بين وحدة وأخرى، ومركز سطح الجدران الخارجية ومركز سطح جدار الممر الماصق للوحدة. 6- يتم قياس مساحة الشرفة باعتبارها المنطقة التي تحدها الواجهة الداخلية لنهاية البناء الصلب أو الجدران التي تفصل بين الوحدات بعضها البعض، ومركز حاجز الشرفة الماصقة ومركز الوحدة الماصقة للشرفة. وفي حال كانت الشرفة منقسمة بين وحدتين متاصقتين وذلك باستخدام لوح زجاجي، تقاس مساحة الشرفة لكل وحدة اعتباراً من مركز اللوح الزجاجي. 7- يتم قياس الوحدات بناء على أرضية الطابق المتكررة في المبنى قد تختلف العواميد من حيث القياس على مستوى الطابق.

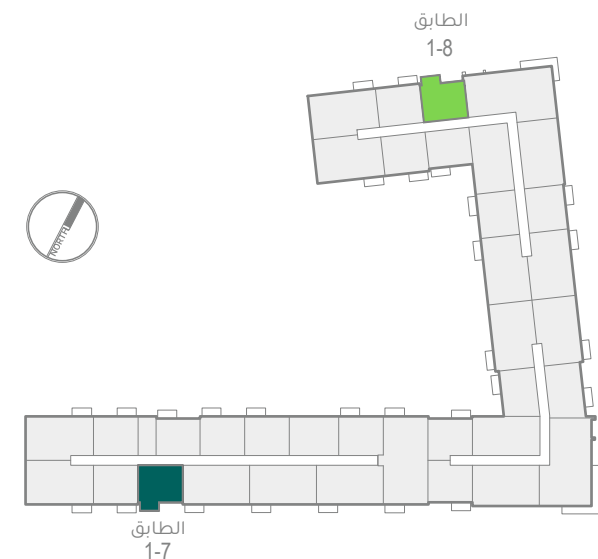
MP

مراسي بارك
Marassi Park

شقة بغرفة نوم واحدة فئة ٢



مساحة الجناح	52.73	متر مربع
مساحة الشرفة	5.57	متر مربع
المساحة الإجمالية	58.3	متر مربع



مخطط الوحدات المعروضة
مخطط الوحدات المعاكسة

١- يتم قياس كافة أبعاد الغرفة وفق L للعناصر الإنشائية ويستثنى منها كافة التشطيبات والفروقات الإنشائية المسموح بها. ٢- تم تقديم كافة الأبعاد من قبل المستشارين المعماريين لدينا. ٣- كافة المواد والأبعاد والمخططات هي على نحو تقريبي. وتخضع المعلومات للتغيير من دون أي إشعار. ٤- هذه المخططات مرفقة لغرض التسويق فقط. قد تختلف المساحة الفعلية للوحدة الجناح عن المساحة المحددة. لا تعتبر المخططات أنها مقياس. ويحتفظ المطور بحق إجراء تعديلات. ٥- يتم قياس مساحة الشقة باعتبارها المساحة التي تحدها الخطوط المركزية لنهاية الجدران التي تفصل بين وحدة وأخرى، ومركز سطح الجدران الخارجية ومركز سطح جدار الممر الماصق للوحدة. ٦- يتم قياس مساحة الشرفة باعتبارها المنطقة التي تحدها الواجهة الداخلية لنهاية البناء الصلب أو الجدران التي تفصل بين الوحدات بعضها البعض، ومركز حاجز الشرفة الماصقة ومركز الوحدة الماصقة للشرفة. وفي حال كانت الشرفة منقسمة بين وحدتين متاصقتين وذلك باستخدام لوح زجاجي، تقاس مساحة الشرفة لكل وحدة اعتباراً من مركز اللوح الزجاجي. ٧- يتم قياس الوحدات بناء على أرضية الطوابق المتكررة في المبنى قد تختلف العواميد من حيث القياس على مستوى الطابق.

مراسي البحرين
MARASSI AL BAHRAIN

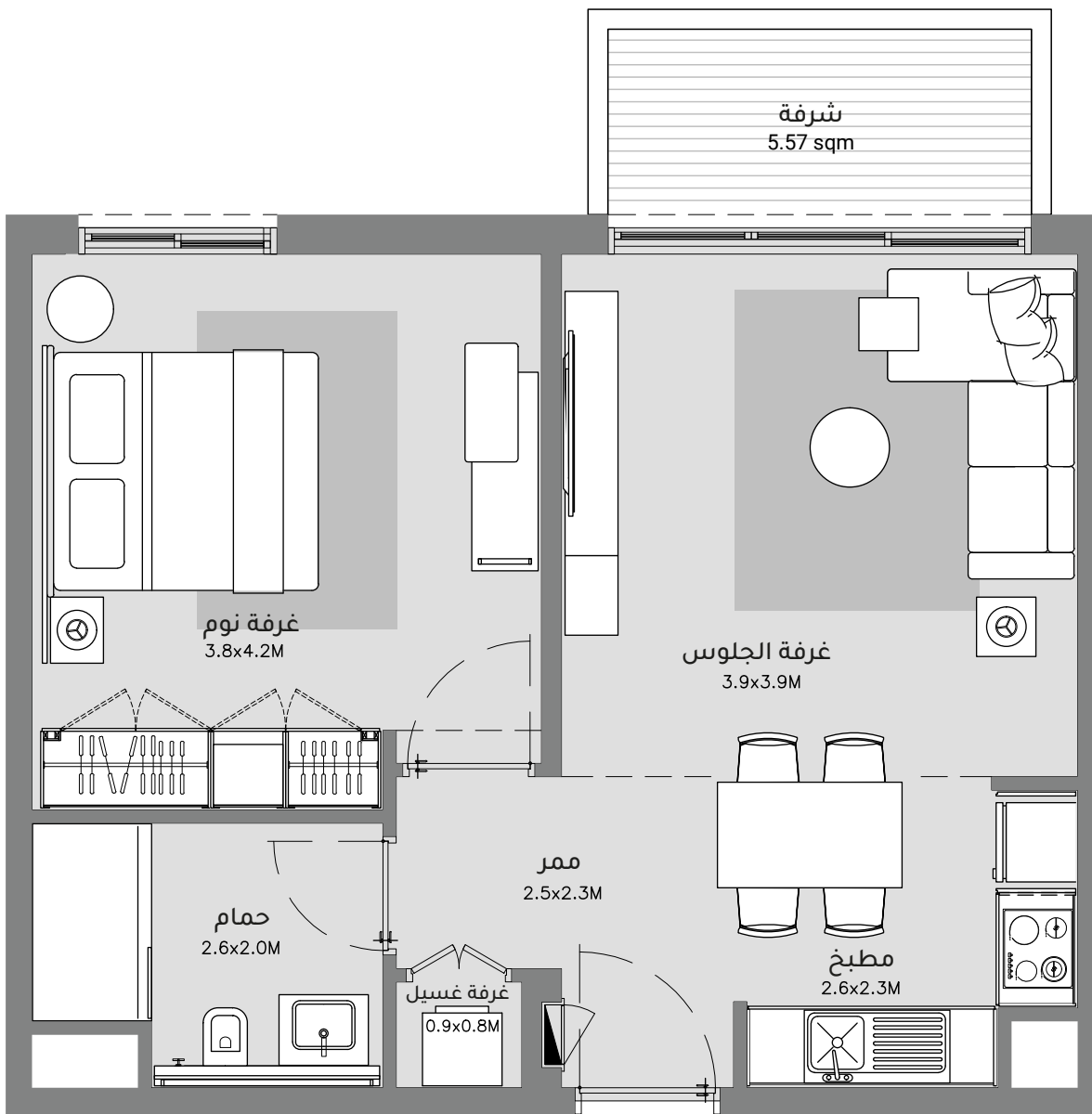
EAGLE
HILLS

DIYAR

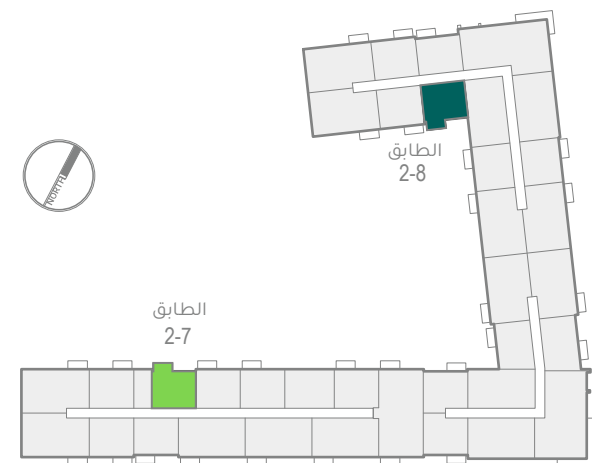
MP

مراسي بارك
Marassi Park

شقة بغرفة نوم واحدة فئة ٢- أ



مساحة الجناح	51.91	متر مربع
مساحة الشرفة	5.57	متر مربع
المساحة الإجمالية	57.48	متر مربع



مخطط الوحدات المعروضة
مخطط الوحدات المعاكسة

١- يتم قياس كافة أبعاد الغرفة وفق L للعناصر الإنشائية ويستثنى منها كافة التشطيبات والفروقات الإنشائية المسموح بها. ٢- تم تقديم كافة الأبعاد من قبل المستشارين المعماريين لدينا. ٣- كافة المواد والأبعاد والمخططات هي على نحو تقريبي. وتخضع المعلومات للتغيير من دون أي إشعار. ٤- هذه المخططات مرفقة لغرض التسويق فقط. قد تختلف المساحة الفعلية للوحدة الجناح عن المساحة المحددة. لا تعتبر المخططات أنها مقياس. ويحتفظ المطور بحق إجراء تعديلات. ٥- يتم قياس مساحة الشقة باعتبارها المساحة التي تحدها الخطوط المركزية لنهاية الجدران التي تفصل بين وحدة وأخرى، ومركز سطح الجدران الخارجية ومركز سطح جدار الممر الماصق للوحدة. ٦- يتم قياس مساحة الشرفة باعتبارها المنطقة التي تحدها الواجهة الداخلية لنهاية البناء الصلب أو الجدران التي تفصل بين الوحدات بعضها البعض، ومركز حاجز الشرفة الماصقة ومركز الوحدة الماصقة للشرفة. وفي حال كانت الشرفة منقسمة بين وحدتين متاصقتين وذلك باستخدام لوح زجاجي، تقاس مساحة الشرفة لكل وحدة اعتباراً من مركز اللوح الزجاجي. ٧- يتم قياس الوحدات بناء على أرضية الطابق المتكررة في المبنى قد تختلف العواميد من حيث القياس على مستوى الطابق.

مراسي البحرين
MARASSI AL BAHRAIN

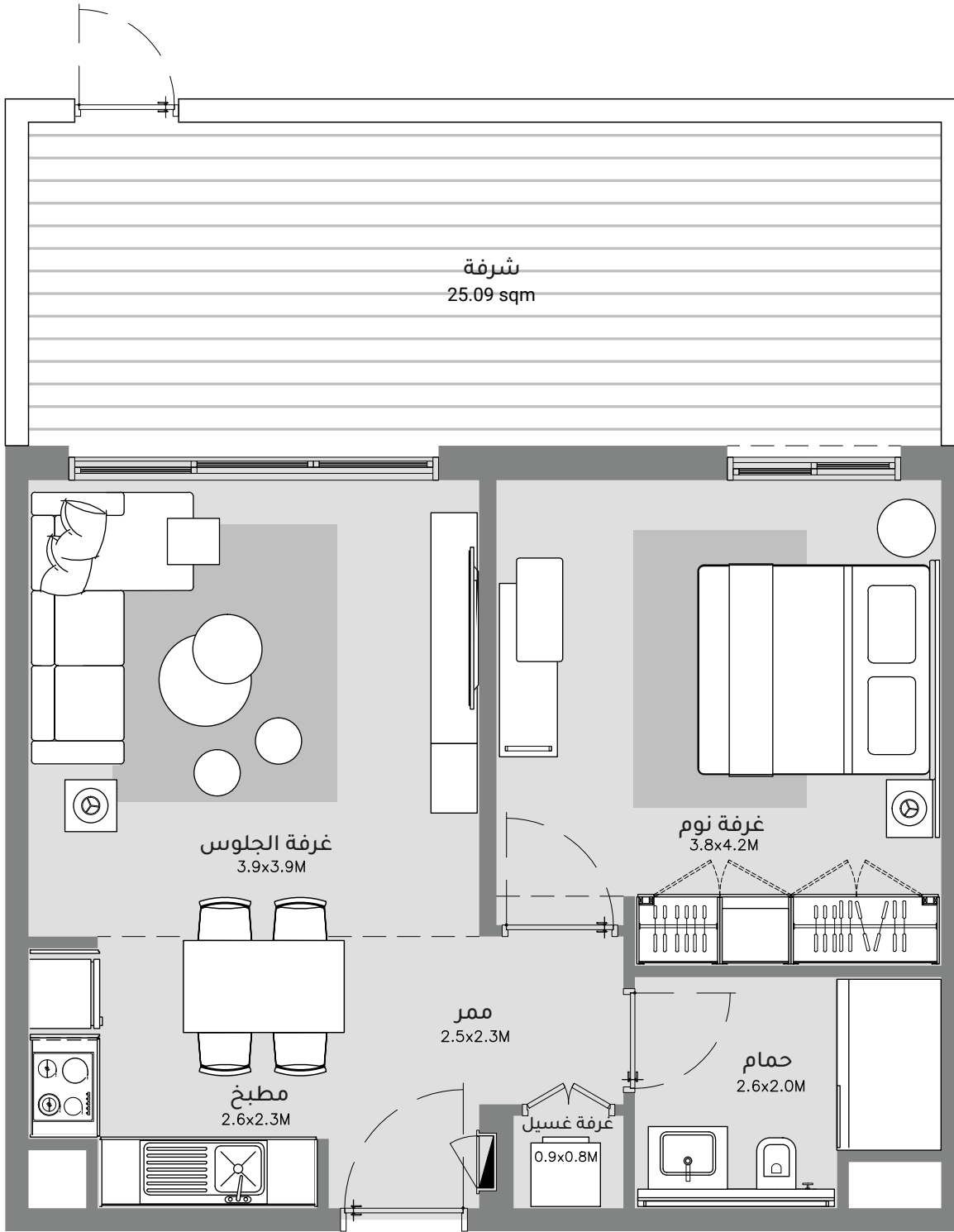
EAGLE
HILLS

DIYAR

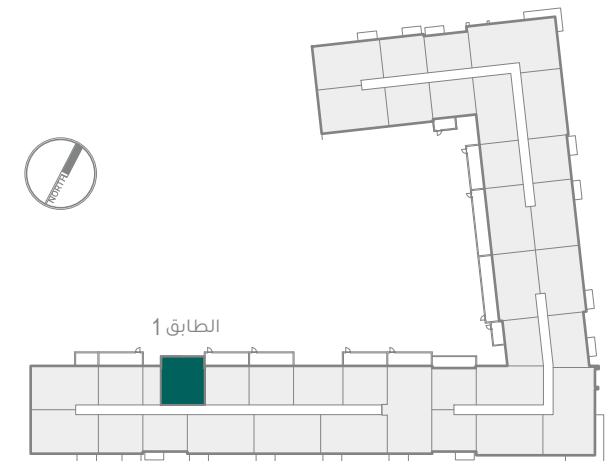
MP

مراسي بارك
Marassi Park

شقة بغرفة نوم واحدة فئة ٢-أ.م



مساحة الجناح	51.95	متر مربع
مساحة الشرفة	25.09	متر مربع
المساحة الإجمالية	77.04	متر مربع



مخطط الوحدات المعروضة
مخطط الوحدات المعاكسة

١- يتم قياس كافة أبعاد الغرفة وفق L للعناصر الإنشائية ويستثنى منها كافة التشطيبات والفروقات الإنشائية المسموح بها. ٢- تم تقديم كافة الأبعاد من قبل المستشارين المعماريين لدينا. ٣- كافة المواد والأبعاد والمخططات هي على نحو تقريبي. وتخضع المعلومات للتغيير من دون أي إشعار. ٤- هذه المخططات مرفقة لغرض التسويق فقط. قد تختلف المساحة الفعلية للوحدة [الجناح] عن المساحة المحددة. لا تعتبر المخططات أنها مقياس. ويحتفظ المطور بحق إجراء تعديلات. ٥- يتم قياس مساحة الشقة باعتبارها المساحة التي تحدها الخطوط المركزية لنهاية الجدران التي تفصل بين وحدة وأخرى، ومركز سطح الجدران الخارجية ومركز سطح جدار الممر الماصق للوحدة. ٦- يتم قياس مساحة الشرفة باعتبارها المنطقة التي تحدها الواجهة الداخلية لنهاية البناء الصلب أو الجدران التي تفصل بين الوحدات بعضها البعض، ومركز حاجز الشرفة الماصقة ومركز الوحدة الماصقة للشرفة. وفي حال كانت الشرفة منقسمة بين وحدتين متاصقتين وذلك باستخدام لوح زجاجي، تقاس مساحة الشرفة لكل وحدة اعتباراً من مركز اللوح الزجاجي. ٧- يتم قياس الوحدات بناء على أرضية الطابق المتكررة في المبنى قد تختلف العواميد من حيث القياس على مستوى الطابق.

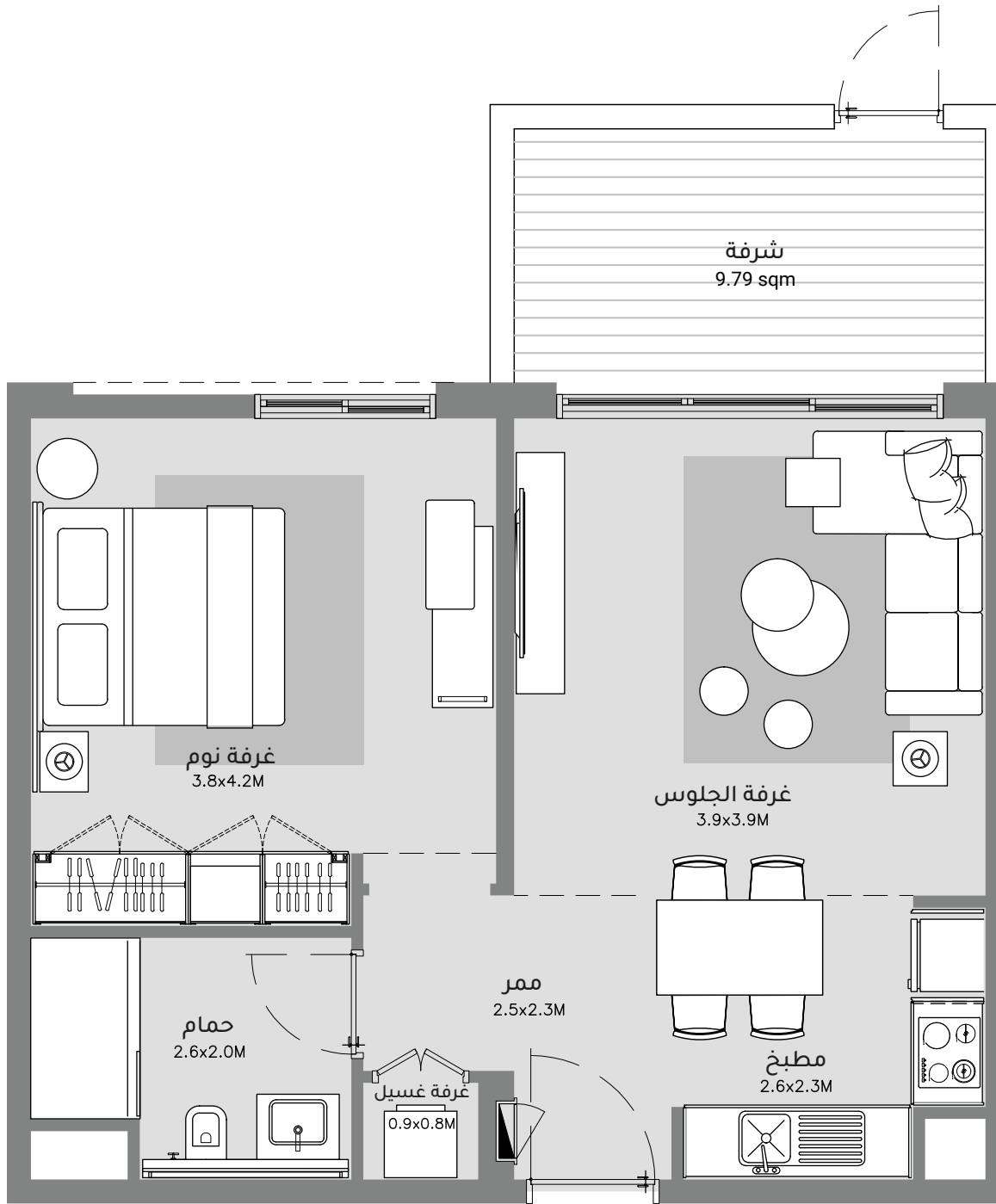
مراسي البحرين
MARASSI AL BAHRAIN

DIYAR
EAGLE
HILLS

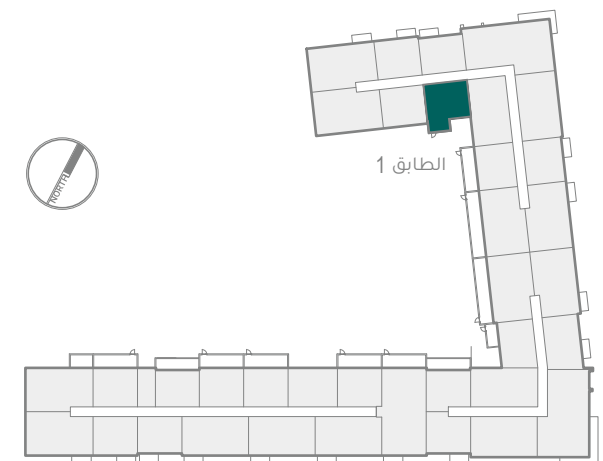
MP

مراسي بارك
Marassi Park

شقة بغرفة نوم واحدة فئة ٢-ب.م



مساحة الجناح	51.9	متر مربع
مساحة الشرفة	09.79	متر مربع
المساحة الإجمالية	61.96	متر مربع



مخطط الوحدات المعروضة
مخطط الوحدات المعاكسة

١- يتم قياس كافة أبعاد الغرفة وفق L للعناصر الإنشائية ويستثنى منها كافة التشطيبات والفروقات الإنشائية المسموح بها. ٢- تم تقديم كافة الأبعاد من قبل المستشارين المعماريين لدينا. ٣- كافة المواد والأبعاد والمخططات هي على نحو تقريبي. وتخضع المعلومات للتغيير من دون أي إشعار. ٤- هذه المخططات مرفقة لغرض التسويق فقط. قد تختلف المساحة الفعلية للوحدة [الجناح] عن المساحة المحددة. لا تعتبر المخططات أنها مقياس. ويحتفظ المطور بحق إجراء تعديلات. ٥- يتم قياس مساحة الشقة باعتبارها المساحة التي تحدها الخطوط المركزية لنهاية الجدران التي تفصل بين وحدة وأخرى، ومركز سطح الجدران الخارجية ومركز سطح جدار الممر الماصق للوحدة. ٦- يتم قياس مساحة الشرفة باعتبارها المنطقة التي تحدها الواجهة الداخلية لنهاية البناء الصلب أو الجدران التي تفصل بين الوحدات بعضها البعض، ومركز حاجز الشرفة الماصقة ومركز الوحدة الماصقة للشرفة. وفي حال كانت الشرفة منقسمة بين وحدتين متاصقتين وذلك باستخدام لوح زجاجي، تقاس مساحة الشرفة لكل وحدة اعتباراً من مركز اللوح الزجاجي. ٧- يتم قياس الوحدات بناء على أرضية الطوابق المتكررة في المبنى قد تختلف العواميد من حيث القياس على مستوى الطابق.

مراسي البحرين
MARASSI AL BAHRAIN

EAGLE
HILLS

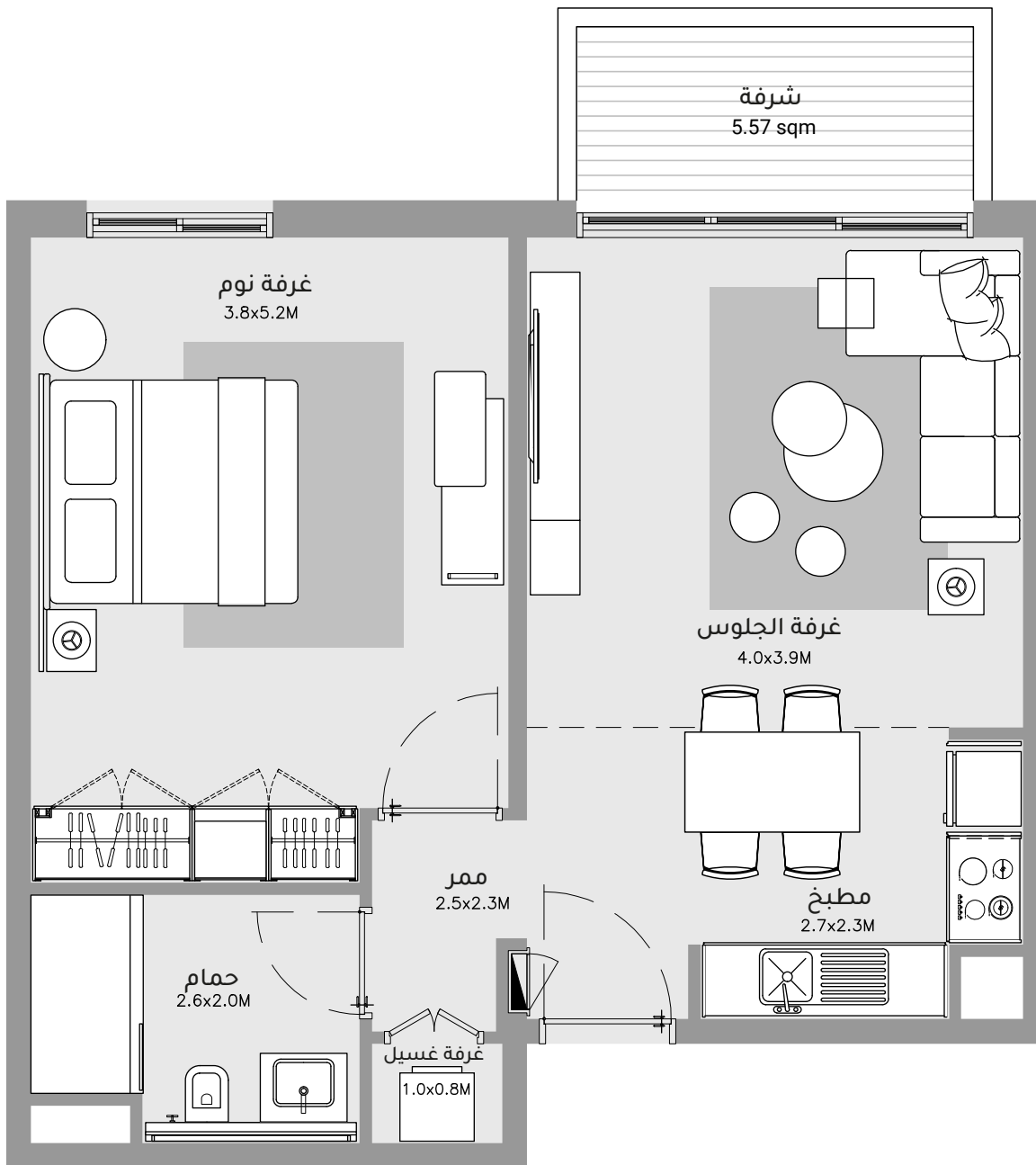
DIYAR

MP

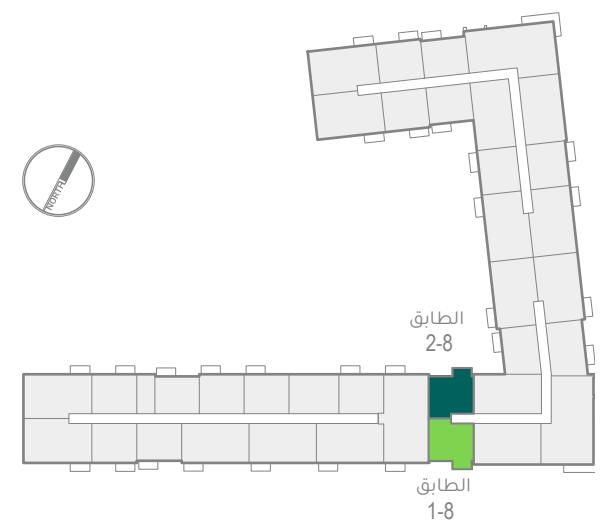
مراسي بارك
Marassi Park

شقة بغرفة نوم واحدة

فئة ٣



مساحة الجناح	56.88	متر مربع
مساحة الشرفة	5.57	متر مربع
المساحة الإجمالية	62.45	متر مربع



مخطط الوحدات المعروضة
مخطط الوحدات المعاكسة

١- يتم قياس كافة أبعاد الغرفة وفق L للعناصر الإنشائية ويستثنى منها كافة التشطيبات والفروقات الإنشائية المسموح بها. ٢- تم تقديم كافة الأبعاد من قبل المستشارين المعماريين لدينا. ٣- كافة المواد والأبعاد والمخططات هي على نحو تقريبي. وتخضع المعلومات للتغيير من دون أي إشعار. ٤- هذه المخططات مرفقة لغرض التسويق فقط. قد تختلف المساحة الفعلية للوحدة الجناح عن المساحة المحددة. لا تعتبر المخططات أنها مقياس. ويحتفظ المطور بحق إجراء تعديلات. ٥- يتم قياس مساحة الشقة باعتبارها المساحة التي تحدها الخطوط المركزية لنهاية الجدران التي تفصل بين وحدة وأخرى، ومركز سطح الجدران الخارجية ومركز سطح جدار الممر الماصق للوحدة. ٦- يتم قياس مساحة الشرفة باعتبارها المنطقة التي تحدها الواجهة الداخلية لنهاية البناء الصلب أو الجدران التي تفصل بين الوحدات بعضها البعض، ومركز حاجز الشرفة الماصقة ومركز الوحدة الماصقة للشرفة. وفي حال كانت الشرفة منقسمة بين وحدتين متاصقتين وذلك باستخدام لوح زجاجي، تقاس مساحة الشرفة لكل وحدة اعتباراً من مركز اللوح الزجاجي. ٧- يتم قياس الوحدات بناء على أرضية الطوابق المتكررة في المبنى قد تختلف العواميد من حيث القياس على مستوى الطابق.

مراسي البحرين
MARASSI AL BAHRAIN

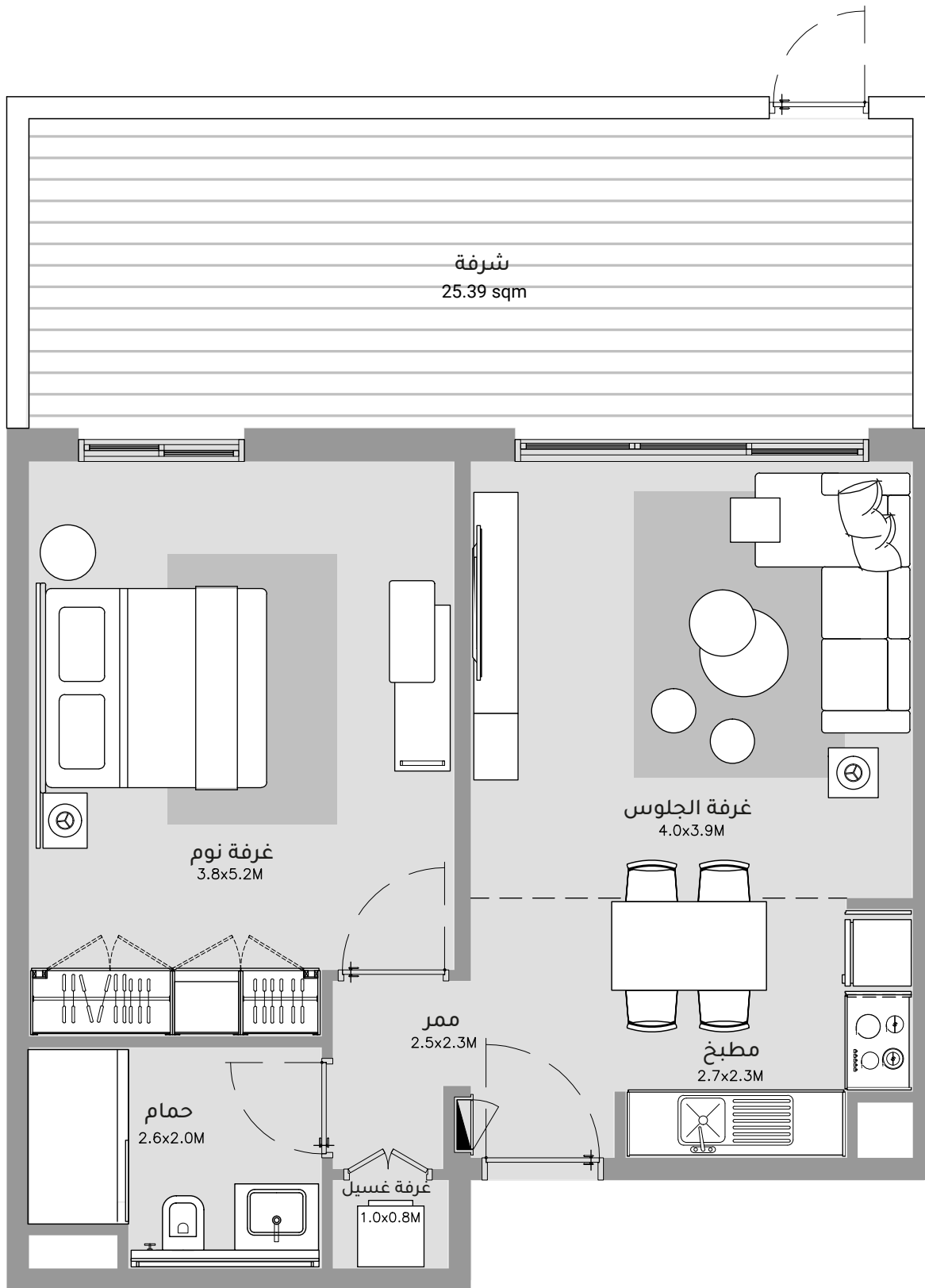
EAGLE
HILLS

DIYAR

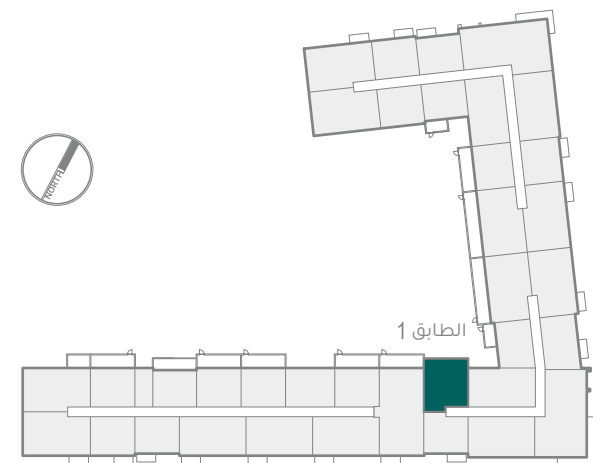
MP

مراسي بارك
Marassi Park

شقة بغرفة نوم واحدة فئة 3م



مساحة الجناح	56.70	متر مربع
مساحة الشرفة	25.39	متر مربع
المساحة الإجمالية	82.09	متر مربع



مخطط الوحدات المعروضة
مخطط الوحدات المعاكسة

1- يتم قياس كافة أبعاد الغرفة وفق L للعناصر الإنشائية ويستثنى منها كافة التشطيبات والفروقات الإنشائية المسموح بها. 2- تم تقديم كافة الأبعاد من قبل المستشارين المعماريين لدينا. 3- كافة المواد والأبعاد والمخططات هي على نحو تقريبي. وتخضع المعلومات للتغيير من دون أي إشعار. 4- هذه المخططات مرفقة لغرض التسويق فقط. قد تختلف المساحة الفعلية للوحدة الجناح عن المساحة المحددة. لا تعتبر المخططات أنها مقياس. ويحتفظ المطور بحق إجراء تعديلات. 5- يتم قياس مساحة الشقة باعتبارها المساحة التي تحدها الخطوط المركزية لنهاية الجدران التي تفصل بين وحدة وأخرى، ومركز سطح الجدران الخارجية ومركز سطح جدار الممر الماصق للوحدة. 6- يتم قياس مساحة الشرفة باعتبارها المنطقة التي تحدها الواجهة الداخلية لنهاية البناء الصلب أو الجدران التي تفصل بين الوحدات بعضها البعض، ومركز حاجز الشرفة الماصقة ومركز الوحدة الماصقة للشرفة. وفي حال كانت الشرفة منقسمة بين وحدتين متاصقتين وذلك باستخدام لوح زجاجي، تقاس مساحة الشرفة لكل وحدة اعتباراً من مركز اللوح الزجاجي. 7- يتم قياس الوحدات بناء على أرضية الطوابق المتكررة في المبنى قد تختلف العواميد من حيث القياس على مستوى الطابق.

مراسي البحرين
MARASSI AL BAHRAIN

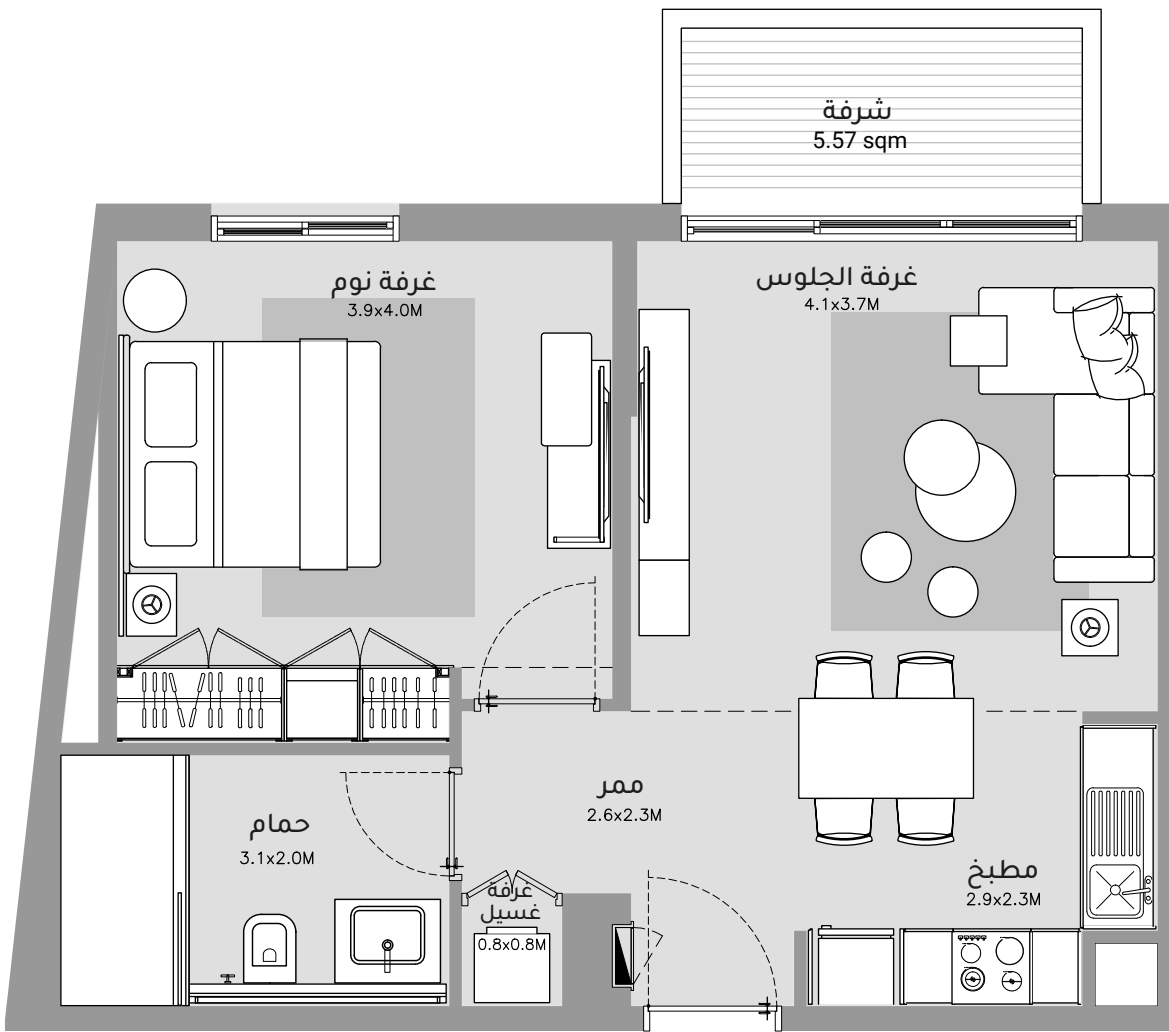
EAGLE
HILLS

DIYAR

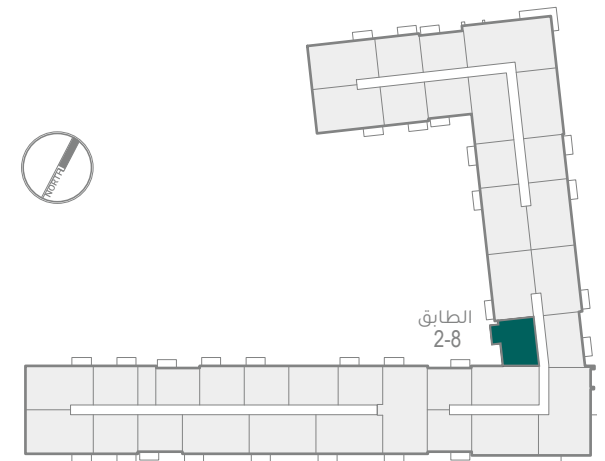
MP

مراسي بارك
Marassi Park

شقة بغرفة نوم واحدة فئة E



مساحة الجناح	54.47	متر مربع
مساحة الشرفة	5.57	متر مربع
المساحة الإجمالية	60.04	متر مربع



مخطط الوحدات المعروضة
مخطط الوحدات المعاكسة

١- يتم قياس كافة أبعاد الغرفة وفق L للعناصر الإنشائية ويستثنى منها كافة التشطيبات والفروقات الإنشائية المسموح بها. ٢- تم تقديم كافة الأبعاد من قبل المستشارين المعماريين لدينا. ٣- كافة المواد والأبعاد والمخططات هي على نحو تقريبي. وتخضع المعلومات للتغيير من دون أي إشعار. ٤- هذه المخططات مرفقة لغرض التسويق فقط. قد تختلف المساحة الفعلية للوحدة الجناح عن المساحة المحددة. لا تعتبر المخططات أنها مقياس. ويحتفظ المطور بحق إجراء تعديلات. ٥- يتم قياس مساحة الشقة باعتبارها المساحة التي تحدها الخطوط المركزية لنهاية الجدران التي تفصل بين وحدة وأخرى، ومركز سطح الجدران الخارجية ومركز سطح جدار الممر الماصق للوحدة. ٦- يتم قياس مساحة الشرفة باعتبارها المنطقة التي تحدها الواجهة الداخلية لنهاية البناء الصلب أو الجدران التي تفصل بين الوحدات بعضها البعض، ومركز حاجز الشرفة الماصقة ومركز الوحدة الماصقة للشرفة. وفي حال كانت الشرفة منقسمة بين وحدتين متاصقتين وذلك باستخدام لوح زجاجي، تقاس مساحة الشرفة لكل وحدة اعتباراً من مركز اللوح الزجاجي. ٧- يتم قياس الوحدات بناء على أرضية الطوابق المتكررة في المبنى قد تختلف العواميد من حيث القياس على مستوى الطابق.

مراسي البحرين
MARASSI AL BAHRAIN

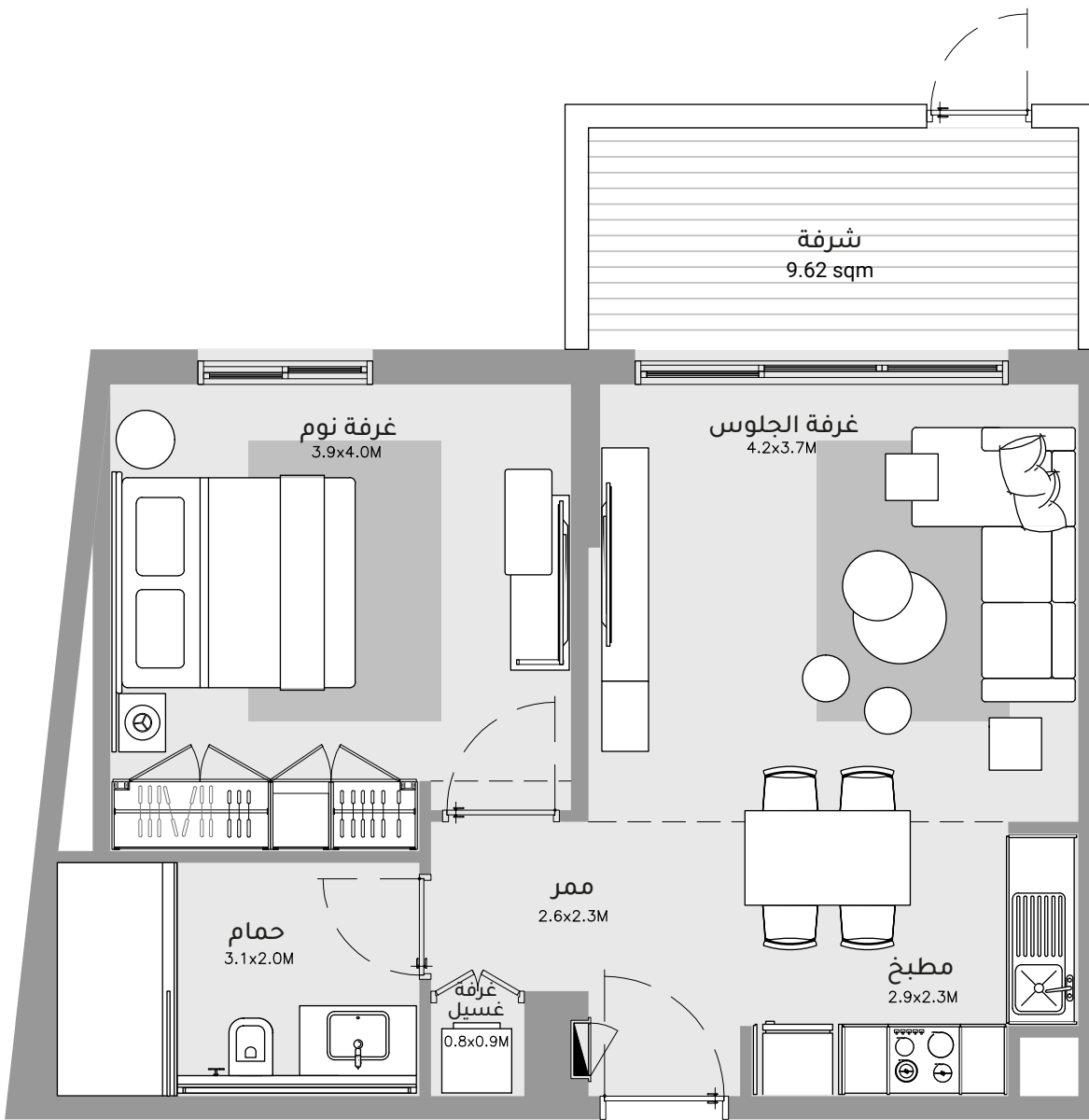
EAGLE
HILLS

DIYAR

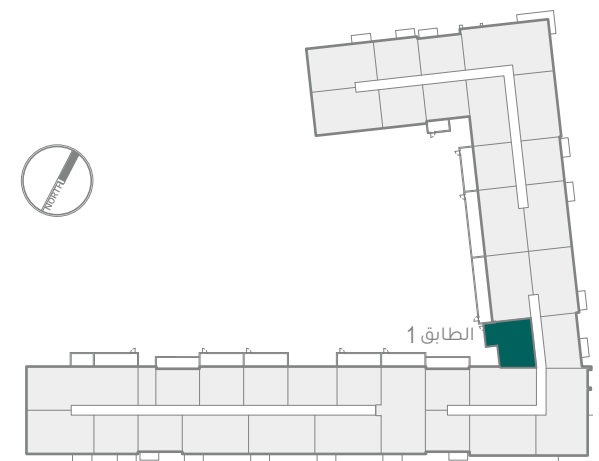
MP

مراسي بارك
Marassi Park

شقة بغرفة نوم واحدة فئة E م



مساحة الجناح	54.44 متر مربع
مساحة الشرفة	9.62 متر مربع
المساحة الإجمالية	64.06 متر مربع



مخطط الوحدات المعروضة
مخطط الوحدات المعاكسة

١- يتم قياس كافة أبعاد الغرفة وفق L للعناصر الإنشائية ويستثنى منها كافة التشطيبات والفروقات الإنشائية المسموح بها. ٢- تم تقديم كافة الأبعاد من قبل المستشارين المعماريين لدينا. ٣- كافة المواد والأبعاد والمخططات هي على نحو تقريبي. وتوضع المعلومات للتغيير من دون أي إشعار. ٤- هذه المخططات مرفقة لغرض التسويق فقط. قد تختلف المساحة الفعلية للوحدة [الجناح] عن المساحة المحددة. لا تعتبر المخططات أنها مقياس. ويحتفظ المطور بحق إجراء تعديلات. ٥- يتم قياس مساحة الشرفة باعتبارها المساحة التي تحدها الخطوط المركزية لنهاية الجدران التي تفصل بين وحدة وأخرى، ومركز سطح الجدران الخارجية ومركز سطح جدار الممر الماصق للوحدة. ٦- يتم قياس مساحة الشرفة باعتبارها المنطقة التي تحدها الواجهة الداخلية لنهاية البناء الصلب أو الجدران التي تفصل بين الوحدات بعضها البعض، ومركز حاجز الشرفة الماصقة ومركز الوحدة الماصقة للشرفة. وفي حال كانت الشرفة منقسمة بين وحدتين متاصقتين وذلك باستخدام لوح زجاجي، تقاس مساحة الشرفة لكل وحدة اعتباراً من مركز اللوح الزجاجي. ٧- يتم قياس الوحدات بناء على أرضية الطوابق المتكررة في المبنى قد تختلف العواميد من حيث القياس على مستوى الطابق.

مراسي البحرين
MARASSI AL BAHRAIN

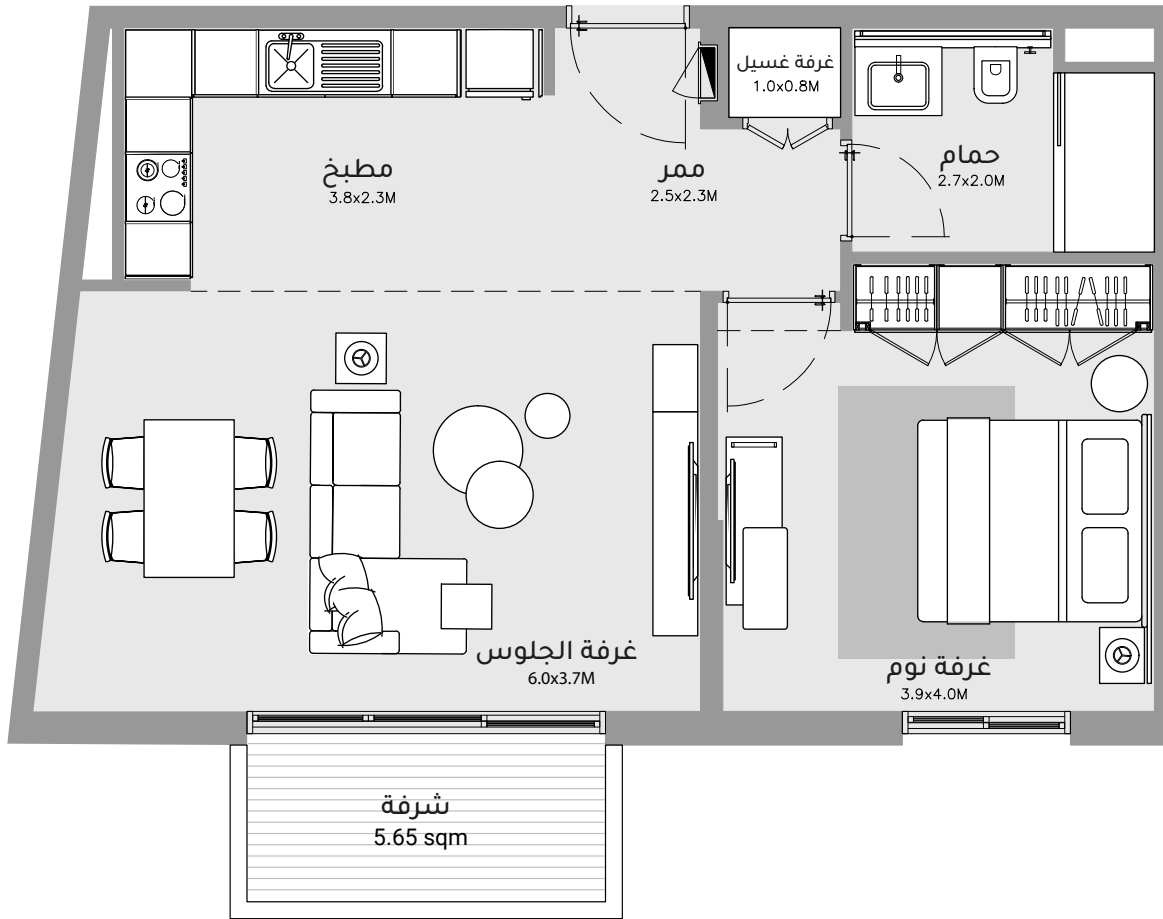
EAGLE
HILLS

DIYAR

MP

مراسي بارك
Marassi Park

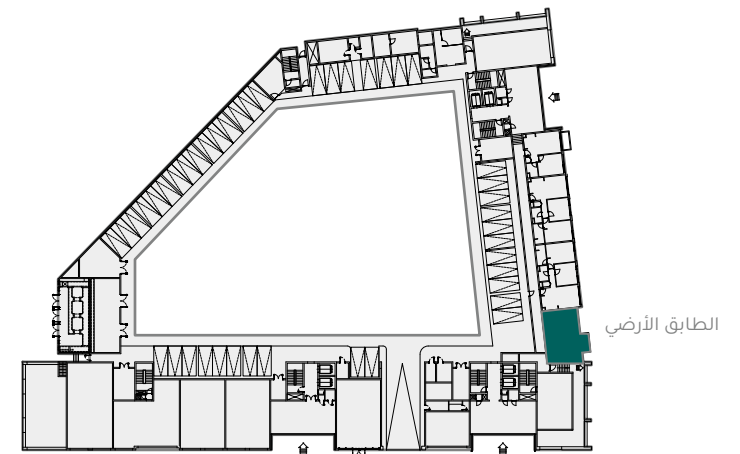
شقة بغرفة نوم واحدة فئة ه



مساحة الجناح 61.32 متر مربع

مساحة الشرفة 5.65 متر مربع

المساحة الإجمالية 66.97 متر مربع



مخطط الوحدات المعروضة

مخطط الوحدات المعاكسة

١- يتم قياس كافة أبعاد الغرفة وفق L للعناصر الإنشائية ويستثنى منها كافة التشطيبات والفروقات الإنشائية المسموح بها. ٢- تم تقديم كافة الأبعاد من قبل المستشارين المعماريين لدينا. ٣- كافة المواد والأبعاد والمخططات هي على نحو تقريبي. وتوضع المعلومات للتغيير من دون أي إشعار. ٤- هذه المخططات مرفقة لغرض التسويق فقط. قد تختلف المساحة الفعلية للوحدة | الجناح | عن المساحة المحددة. لا تعتبر المخططات أنها مقياس. ويحتفظ المطور بحق إجراء تعديلات. ٥- يتم قياس مساحة الشقة باعتبارها المساحة التي تحدها الخطوط المركزية لنهاية الجدران التي تفصل بين وحدة وأخرى، ومركز سطح الجدران الخارجية ومركز جدار الممر الماصق للوحدة. ٦- يتم قياس مساحة الشرفة باعتبارها المنطقة التي تحدها الواجهة الداخلية لنهاية البناء الصلب أو الجدران التي تفصل بين الوحدات بعضها البعض، ومركز حاجز الشرفة الماصقة ومركز الوحدة الماصقة للشرفة. وفي حال كانت الشرفة منقسمة بين وحدتين متاصقتين وذلك باستخدام لوح زجاجي، تقاس مساحة الشرفة لكل وحدة اعتباراً من مركز اللوح الزجاجي. ٧- يتم قياس الوحدات بناء على أرضية الطوابق المتكررة في المبنى قد تختلف العواميد من حيث القياس على مستوى الطابق.

مراسي البحرين
MARASSI AL BAHRAIN

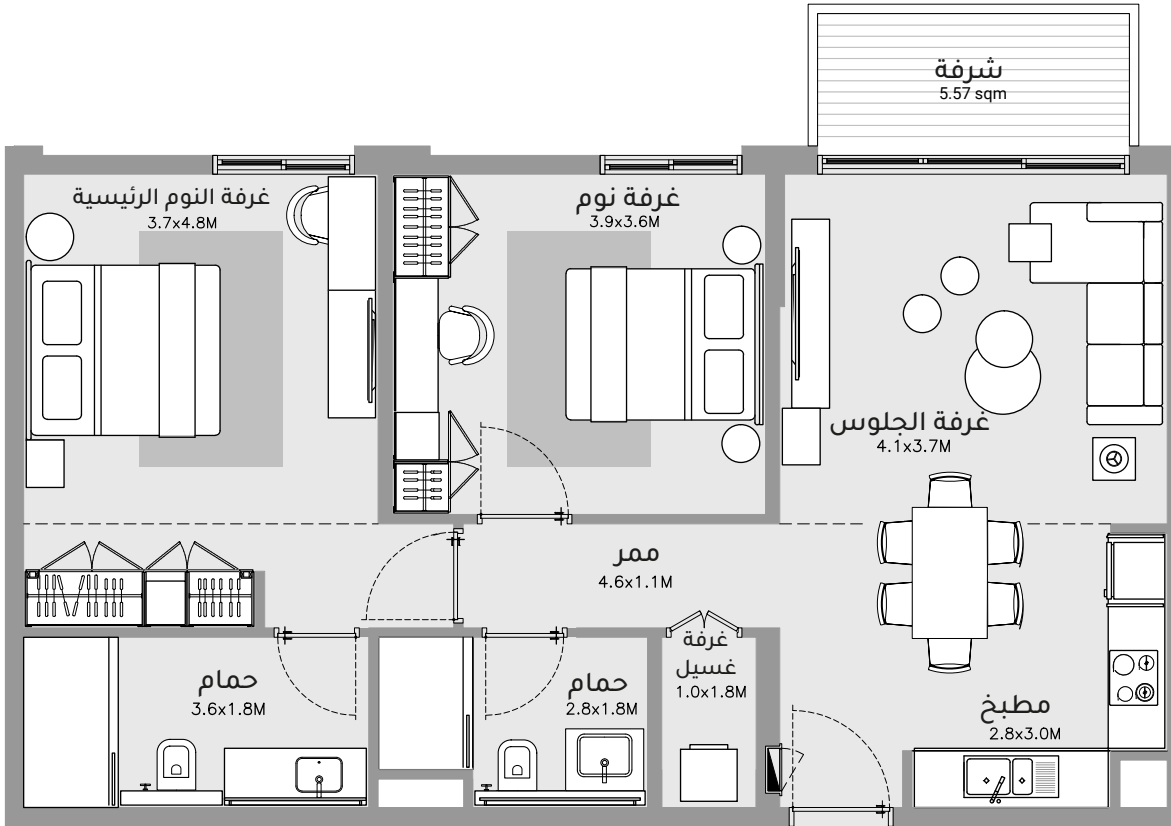
EAGLE
HILLS

DIYAR

MP

مراسي بارك
Marassi Park

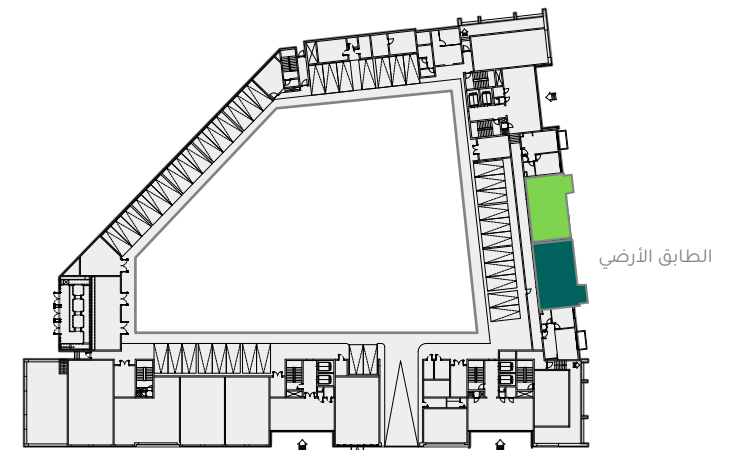
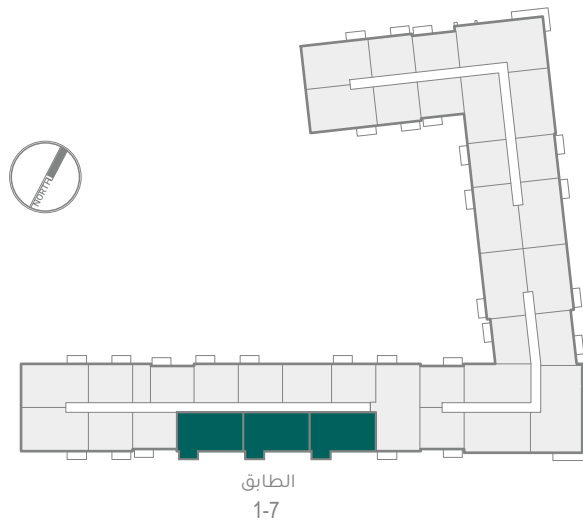
شقة بغرفتين نوم فئة 1



مساحة الجناح 84.04 متر مربع

مساحة الشرفة 5.57 متر مربع

المساحة الإجمالية 89.61 متر مربع



مخطط الوحدات المعروضة

مخطط الوحدات المعاكسة

1- يتم قياس كافة أبعاد الغرفة وفق L للعناصر الإنشائية ويستثنى منها كافة التشطيبات والفروقات الإنشائية المسموح بها. 2- تم تقديم كافة الأبعاد من قبل المستشارين المعماريين لدينا. 3- كافة المواد والأبعاد والمخططات هي على نحو تقريبي. وتخضع المعلومات للتغيير من دون أي إشعار. 4- هذه المخططات مرفقة لغرض التسويق فقط. قد تختلف المساحة الفعلية للوحدة | الجناح | عن المساحة المحددة. لا تعتبر المخططات أنها مقياس. ويحتفظ المطور بحق إجراء تعديلات. 5- يتم قياس مساحة الشقة باعتبارها المساحة التي تحدها الخطوط المركزية لنهاية الجدران التي تفصل بين وحدة وأخرى، ومركز سطح الجدران الخارجية ومركز سطح جدار الممر الماصق للوحدة. 6- يتم قياس مساحة الشرفة باعتبارها المنطقة التي تحدها الواجهة الداخلية لنهاية البناء الصلب أو الجدران التي تفصل بين الوحدات بعضها البعض، ومركز حاجز الشرفة الماصقة ومركز الوحدة الماصقة للشرفة. وفي حال كانت الشرفة منقسمة بين وحدتين متاصقتين وذلك باستخدام لوح زجاجي، تقاس مساحة الشرفة لكل وحدة اعتباراً من مركز اللوح الزجاجي. 7- يتم قياس الوحدات بناء على أرضية الطابق المتكررة في المبنى قد تختلف العواميد من حيث القياس على مستوى الطابق.

MP

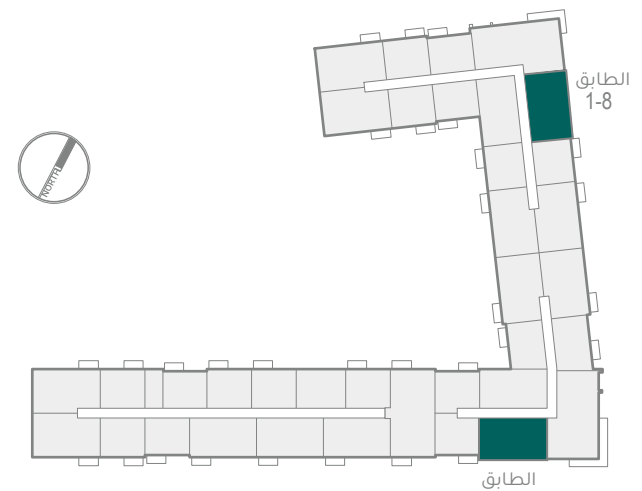
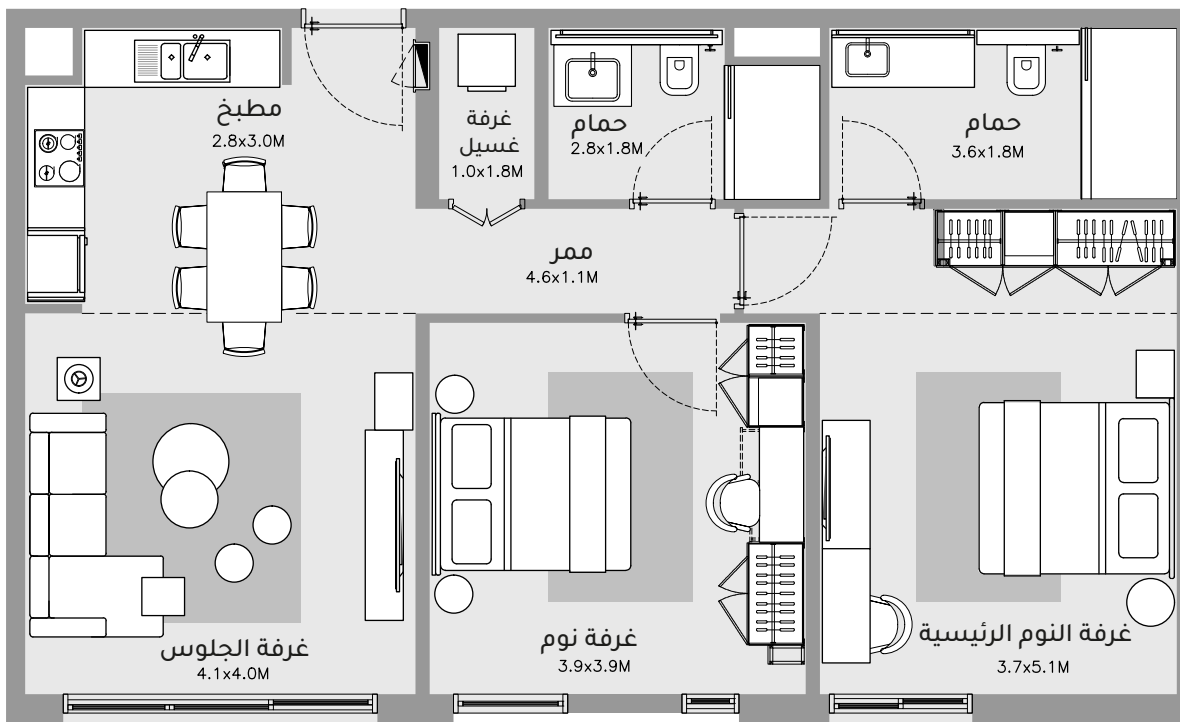
مراسي بارك
Marassi Park

شقة بغرفتين نوم فئة أ-1

مساحة الجناح 87.69 متر مربع

مساحة الشرفة N/A متر مربع

المساحة الإجمالية 87.69 متر مربع



مخطط الوحدات المعروضة

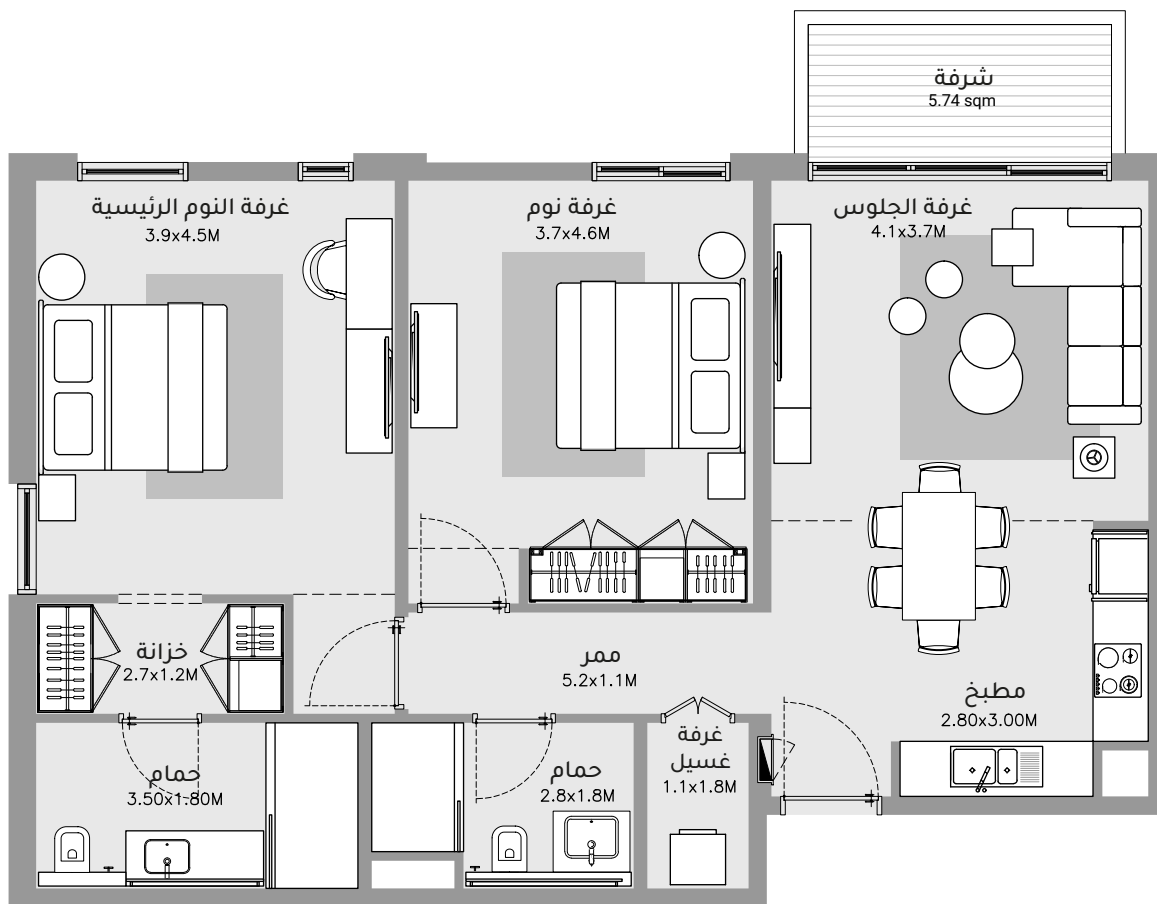
مخطط الوحدات المعاكسة

1- يتم قياس كافة أبعاد الغرفة وفق L للعناصر الإنشائية ويستثنى منها كافة التشطيبات والفروقات الإنشائية المسموح بها. 2- تم تقديم كافة الأبعاد من قبل المستشارين المعماريين لدينا. 3- كافة المواد والأبعاد والمخططات هي على نحو تقريبي. وتخضع المعلومات للتغيير من دون أي إشعار. 4- هذه المخططات مرفقة لغرض التسويق فقط. قد تختلف المساحة الفعلية للوحدة الجناح عن المساحة المحددة. لا تعتبر المخططات أنها مقياس. ويحتفظ المطور بحق إجراء تعديلات. 5- يتم قياس مساحة الشقة باعتبارها المساحة التي تحدها الخطوط المركزية لنهاية الجدران التي تفصل بين وحدة وأخرى، ومركز سطح الجدران الخارجية ومركز جدار الممر الماصق للوحدة. 6- يتم قياس مساحة الشرفة باعتبارها المنطقة التي تحدها الواجهة الداخلية لنهاية البناء الصلب أو الجدران التي تفصل بين الوحدات بعضها البعض، ومركز حاجز الشرفة الماصقة ومركز الوحدة الماصقة للشرفة. وفي حال كانت الشرفة منقسمة بين وحدتين متاصقتين وذلك باستخدام لوح زجاجي، تقاس مساحة الشرفة لكل وحدة اعتباراً من مركز اللوح الزجاجي. 7- يتم قياس الوحدات بناء على أرضية الطوابق المتكررة في المبنى قد تختلف العواميد من حيث القياس على مستوى الطابق.

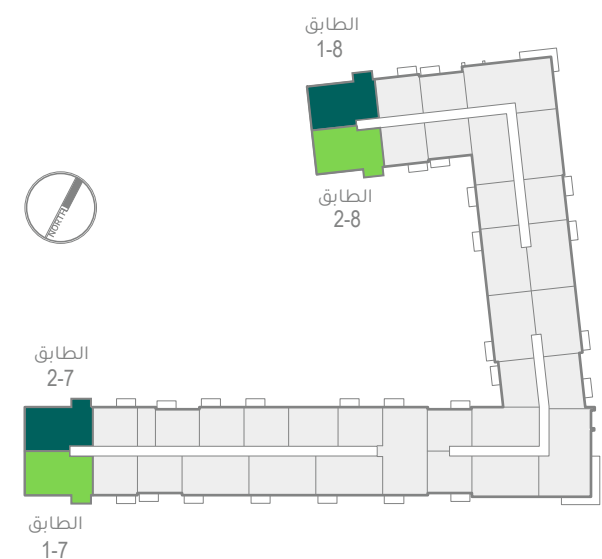
MP

مراسي بارك
Marassi Park

شقة بغرفتين نوم فئة ٢



مساحة الجناح	92.37	متر مربع
مساحة الشرفة	5.74	متر مربع
المساحة الإجمالية	98.11	متر مربع



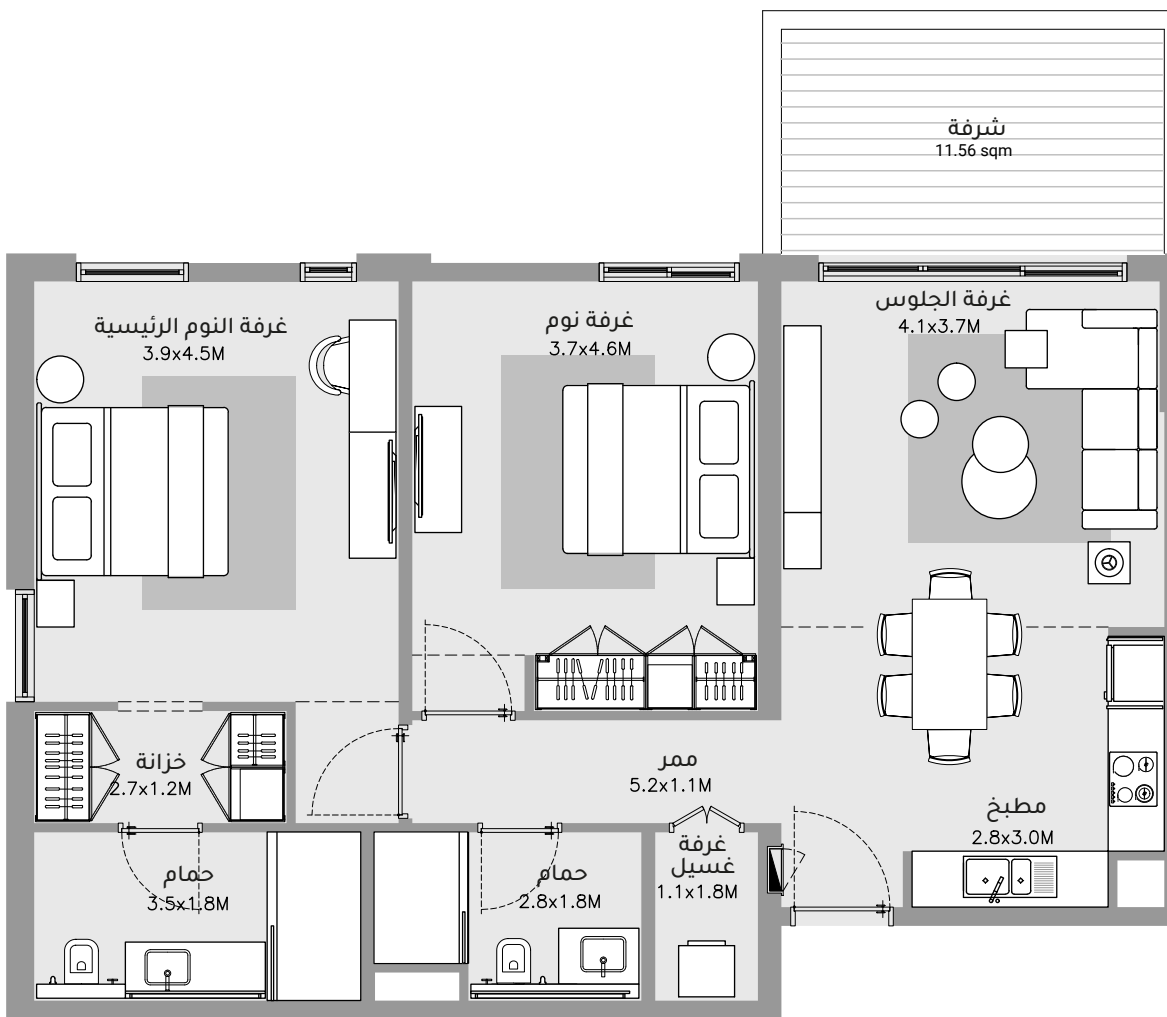
مخطط الوحدات المعروضة
مخطط الوحدات المعاكسة

١- يتم قياس كافة أبعاد الغرفة وفق L للعناصر الإنشائية ويستثنى منها كافة التشطيبات والفروقات الإنشائية المسموح بها. ٢- تم تقديم كافة الأبعاد من قبل المستشارين المعماريين لدينا. ٣- كافة المواد والأبعاد والمخططات هي على نحو تقريبي. وتخضع المعلومات للتغيير من دون أي إشعار. ٤- هذه المخططات مرفقة لغرض التسويق فقط. قد تختلف المساحة الفعلية للوحدة الجناح عن المساحة المحددة. لا تعتبر المخططات أنها مقياس. ويحتفظ المطور بحق إجراء تعديلات. ٥- يتم قياس مساحة الشقة باعتبارها المساحة التي تحدها الخطوط المركزية لنهاية الجدران التي تفصل بين وحدة وأخرى، ومركز سطح الجدران الخارجية ومركز سطح جدار الممر الماصق للوحدة. ٦- يتم قياس مساحة الشرفة باعتبارها المنطقة التي تحدها الواجهة الداخلية لنهاية البناء الصلب أو الجدران التي تفصل بين الوحدات بعضها البعض، ومركز حاجز الشرفة الماصقة ومركز الوحدة الماصقة للشرفة. وفي حال كانت الشرفة منقسمة بين وحدتين متاصقتين وذلك باستخدام لوح زجاجي، تقاس مساحة الشرفة لكل وحدة اعتباراً من مركز اللوح الزجاجي. ٧- يتم قياس الوحدات بناء على أرضية الطوابق المتكررة في المبنى قد تختلف العواميد من حيث القياس على مستوى الطابق.

MP

مراسي بارك
Marassi Park

شقة بغرفتين نوم فئة ٢م



مساحة الجناح 92.38 متر مربع

مساحة الشرفة 11.56 متر مربع

المساحة الإجمالية 103.94 متر مربع



مخطط الوحدات المعروضة

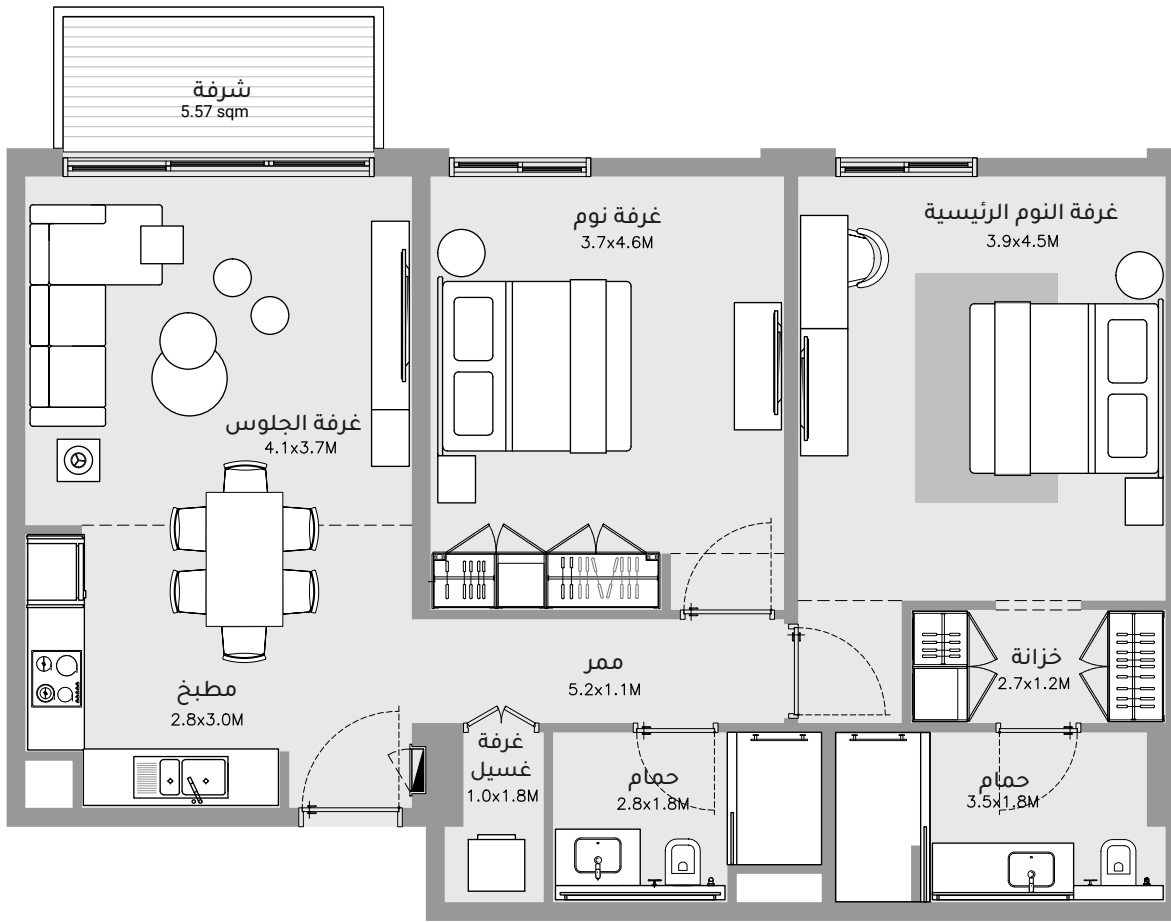
مخطط الوحدات المعاكسة

١- يتم قياس كافة أبعاد الغرفة وفق L للعناصر الإنشائية ويستثنى منها كافة التشطيبات والفروقات الإنشائية المسموح بها. ٢- تم تقديم كافة الأبعاد من قبل المستشارين المعماريين لدينا. ٣- كافة المواد والأبعاد والمخططات هي على نحو تقريبي. وتخضع المعلومات للتغيير من دون أي إشعار. ٤- هذه المخططات مرفقة لغرض التسويق فقط. قد تختلف المساحة الفعلية للوحدة الجناح عن المساحة المحددة. لا تعتبر المخططات أنها مقياس. ويحتفظ المطور بحق إجراء تعديلات. ٥- يتم قياس مساحة الشقة باعتبارها المساحة التي تحدها الخطوط المركزية لنهاية الجدران التي تفصل بين وحدة وأخرى، ومركز سطح الجدران الخارجية ومركز سطح جدار الممر الماصق للوحدة. ٦- يتم قياس مساحة الشرفة باعتبارها المنطقة التي تحدها الواجهة الداخلية لنهاية البناء الصلب أو الجدران التي تفصل بين الوحدات بعضها البعض، ومركز حاجز الشرفة الماصقة ومركز الوحدة الماصقة للشرفة. وفي حال كانت الشرفة منقسمة بين وحدتين متاصقتين وذلك باستخدام لوح زجاجي، تقاس مساحة الشرفة لكل وحدة اعتباراً من مركز اللوح الزجاجي. ٧- يتم قياس الوحدات بناء على أرضية الطوابق المتكررة في المبنى قد تختلف العواميد من حيث القياس على مستوى الطابق.

MP

مراسي بارك
Marassi Park

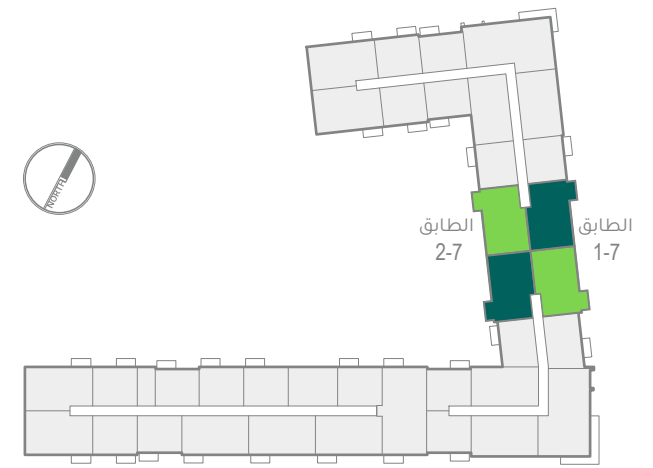
شقة بغرفتين نوم فئة ٣



مساحة الجناح 91.90 متر مربع

مساحة الشرفة 5.57 متر مربع

المساحة الإجمالية 97.47 متر مربع



مخطط الوحدات المعروضة

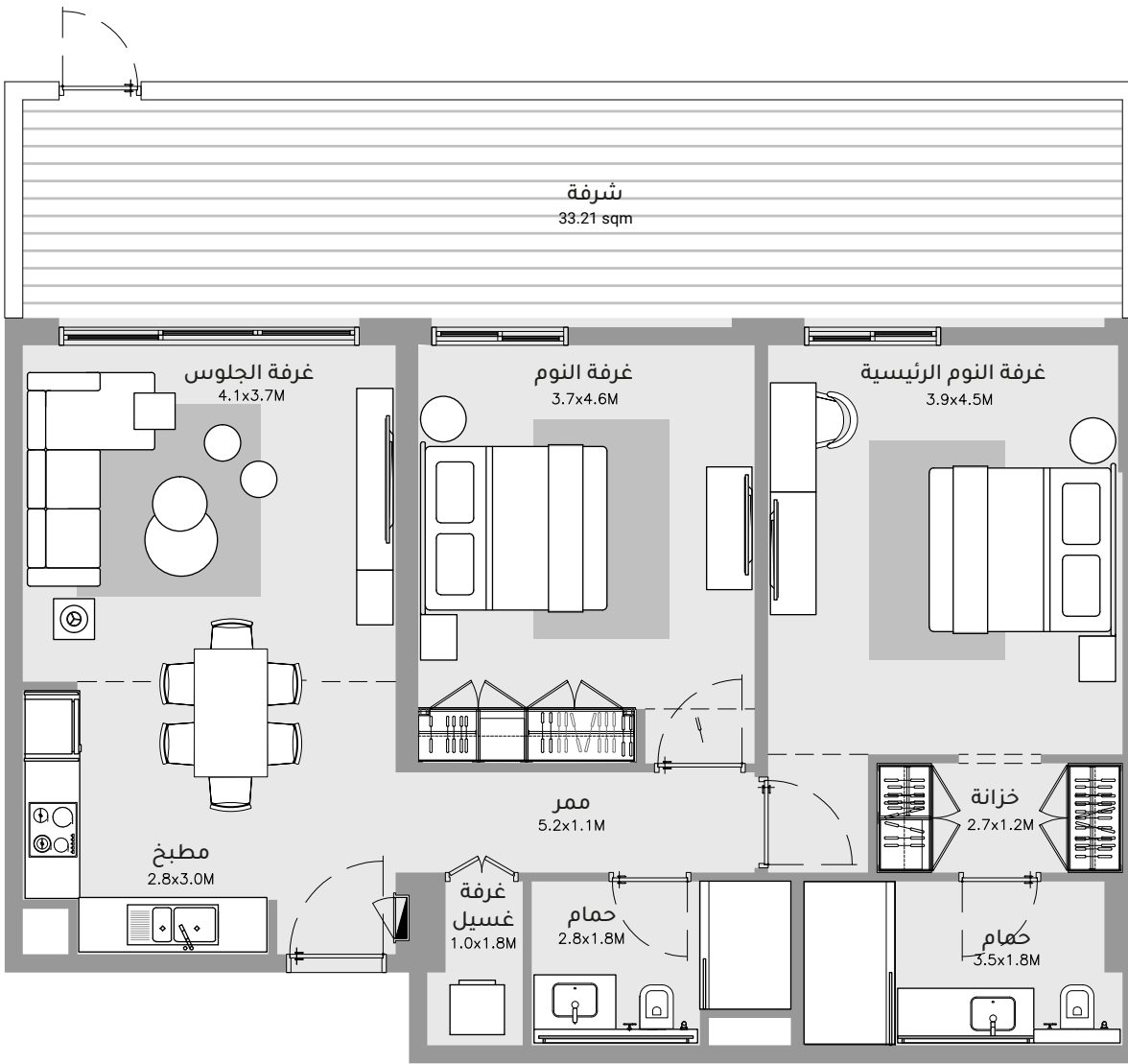
مخطط الوحدات المعاكسة

١- يتم قياس كافة أبعاد الغرفة وفق L للعناصر الإنشائية ويستثنى منها كافة التشطيبات والفروقات الإنشائية المسموح بها. ٢- تم تقديم كافة الأبعاد من قبل المستشارين المعماريين لدينا. ٣- كافة المواد والأبعاد والمخططات هي على نحو تقريبي. وتخضع المعلومات للتغيير من دون أي إشعار. ٤- هذه المخططات مرفقة لغرض التسويق فقط. قد تختلف المساحة الفعلية للوحدة الجناح عن المساحة المحددة. لا تعتبر المخططات أنها مقياس. ويحتفظ المطور بحق إجراء تعديلات. ٥- يتم قياس مساحة الشقة باعتبارها المساحة التي تحدها الخطوط المركزية لنهاية الجدران التي تفصل بين وحدة وأخرى، ومركز سطح الجدران الخارجية ومركز سطح جدار الممر الماصق للوحدة. ٦- يتم قياس مساحة الشرفة باعتبارها المنطقة التي تحدها الواجهة الداخلية لنهاية البناء الصلب أو الجدران التي تفصل بين الوحدات بعضها البعض، ومركز حاجز الشرفة الماصقة ومركز الوحدة الماصقة للشرفة. وفي حال كانت الشرفة منقسمة بين وحدتين متاصقتين وذلك باستخدام لوح زجاجي، تقاس مساحة الشرفة لكل وحدة اعتباراً من مركز اللوح الزجاجي. ٧- يتم قياس الوحدات بناء على أرضية الطوابق المتكررة في المبنى قد تختلف العواميد من حيث القياس على مستوى الطابق.

MP

مراسي بارك
Marassi Park

شقة بغرفتين نوم فئة ٣ م



مساحة الجناح	91.84	متر مربع
مساحة الشرفة	33.21	متر مربع
المساحة الإجمالية	125.05	متر مربع



مخطط الوحدات المعروضة
مخطط الوحدات المعاكسة

١- يتم قياس كافة أبعاد الغرفة وفق L للعناصر الإنشائية ويستثنى منها كافة التشطيبات والفروقات الإنشائية المسموح بها. ٢- تم تقديم كافة الأبعاد من قبل المستشارين المعماريين لدينا. ٣- كافة المواد والأبعاد والمخططات هي على نحو تقريبي. وتخضع المعلومات للتغيير من دون أي إشعار. ٤- هذه المخططات مرفقة لغرض التسويق فقط. قد تختلف المساحة الفعلية للوحدة الجناح عن المساحة المحددة. لا تعتبر المخططات أنها مقياس. ويحتفظ المطور بحق إجراء تعديلات. ٥- يتم قياس مساحة الشقة باعتبارها المساحة التي تحدها الخطوط المركزية لنهاية الجدران التي تفصل بين وحدة وأخرى، ومركز سطح الجدران الخارجية ومركز سطح جدار الممر الماصق للوحدة. ٦- يتم قياس مساحة الشرفة باعتبارها المنطقة التي تحدها الواجهة الداخلية لنهاية البناء الصلب أو الجدران التي تفصل بين الوحدات بعضها البعض، ومركز حاجز الشرفة الماصقة ومركز الوحدة الماصقة للشرفة. وفي حال كانت الشرفة منقسمة بين وحدتين متاصقتين وذلك باستخدام لوح زجاجي، تقاس مساحة الشرفة لكل وحدة اعتباراً من مركز اللوح الزجاجي. ٧- يتم قياس الوحدات بناء على أرضية الطوابق المتكررة في المبنى قد تختلف العواميد من حيث القياس على مستوى الطابق.

مراسي البحرين
MARASSI AL BAHRAIN

EAGLE
HILLS

DIYAR

MP

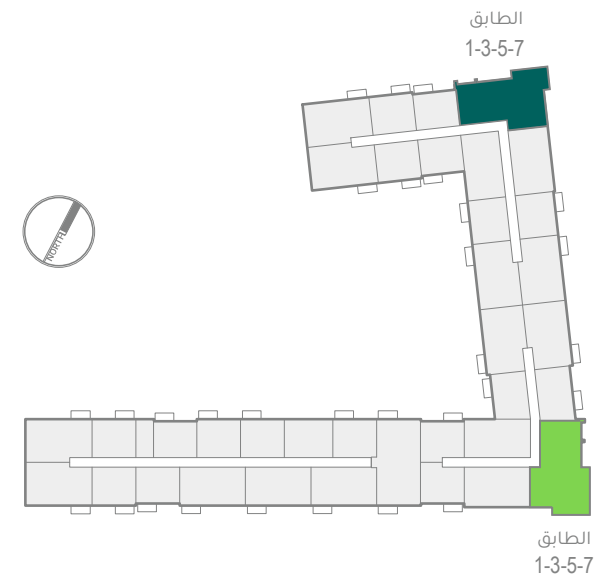
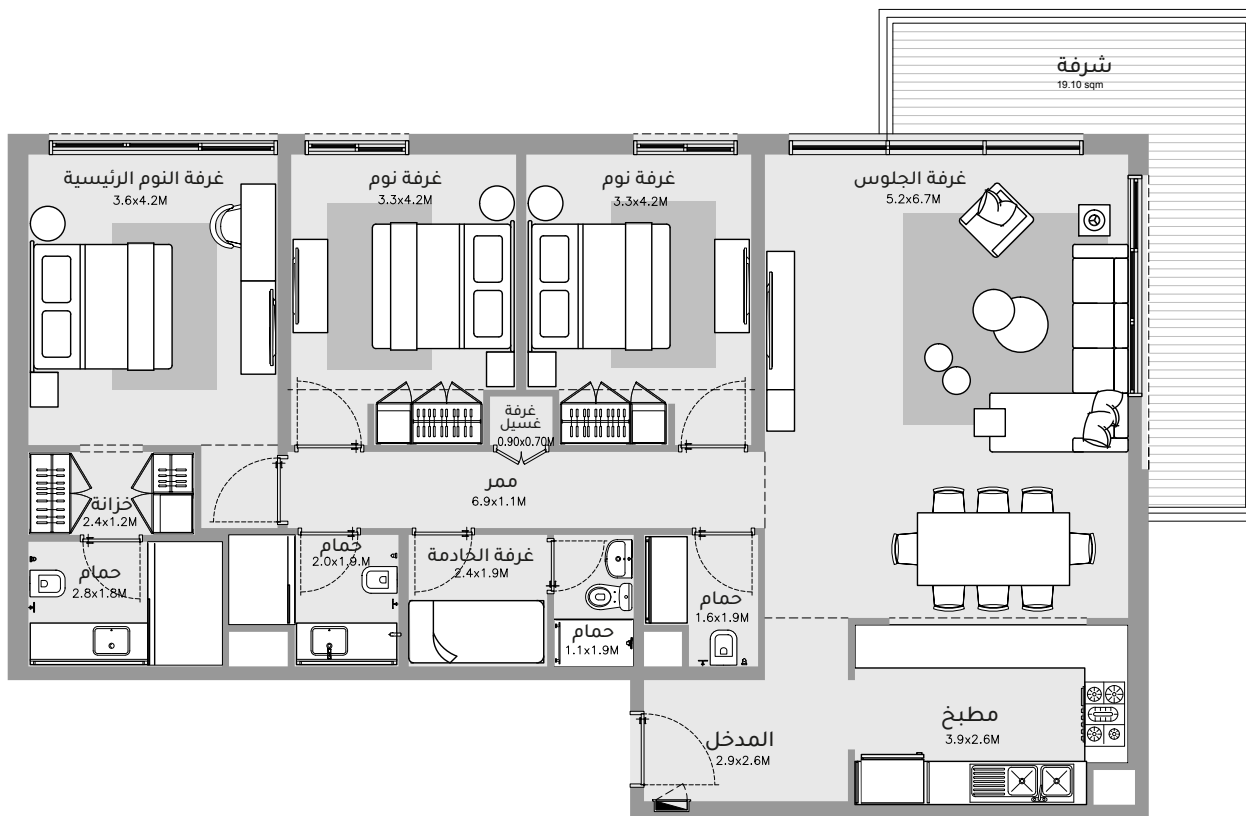
مراسي بارك
Marassi Park

شقة بثلاث غرف نوم فئة أ

مساحة الجناح 135.44 متر مربع

مساحة الشرفة 19.10 متر مربع

المساحة الإجمالية 154.54 متر مربع



مخطط الوحدات المعروضة
مخطط الوحدات المعاكسة

1- يتم قياس كافة أبعاد الغرفة وفق L للعناصر الإنشائية ويستثنى منها كافة التشطيبات والفروقات الإنشائية المسموح بها. 2- تم تقديم كافة الأبعاد من قبل المستشارين المعماريين لدينا. 3- كافة المواد والأبعاد والمخططات هي على نحو تقريبي. وتخضع المعلومات للتغيير من دون أي إشعار. 4- هذه المخططات مرفقة لغرض التسويق فقط. قد تختلف المساحة الفعلية للوحدة | الجناح | عن المساحة المحددة. لا تعتبر المخططات أنها مقياس. ويحتفظ المطور بحق إجراء تعديلات. 5- يتم قياس مساحة الشقة باعتبارها المساحة التي تحدها الخطوط المركزية لنهاية الجدران التي تفصل بين وحدة وأخرى، ومركز سطح الجدران الخارجية ومركز سطح جدار الممر الماصق للوحدة. 6- يتم قياس مساحة الشرفة باعتبارها المنطقة التي تحدها الواجهة الداخلية لنهاية البناء الصلب أو الجدران التي تفصل بين الوحدات بعضها البعض، ومركز حاجز الشرفة الماصقة ومركز الوحدة الماصقة للشرفة. وفي حال كانت الشرفة منقسمة بين وحدتين متاصقتين وذلك باستخدام لوح زجاجي، تقاس مساحة الشرفة لكل وحدة اعتباراً من مركز اللوح الزجاجي. 7- يتم قياس الوحدات بناء على أرضية الطوابق المتكررة في المبنى قد تختلف العواميد من حيث القياس على مستوى الطابق.

MP

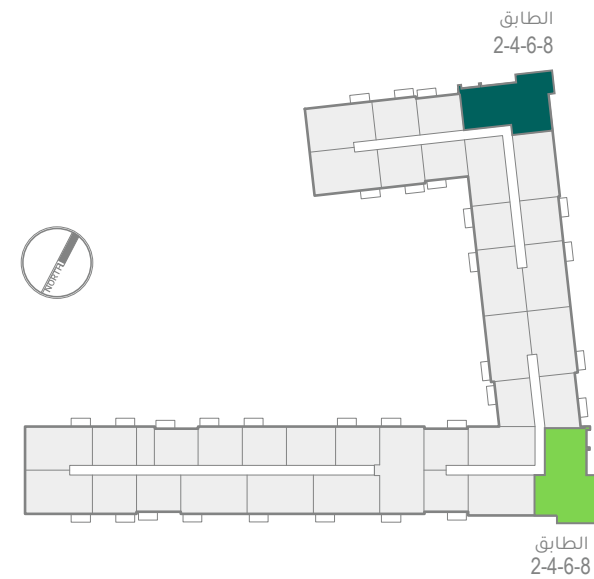
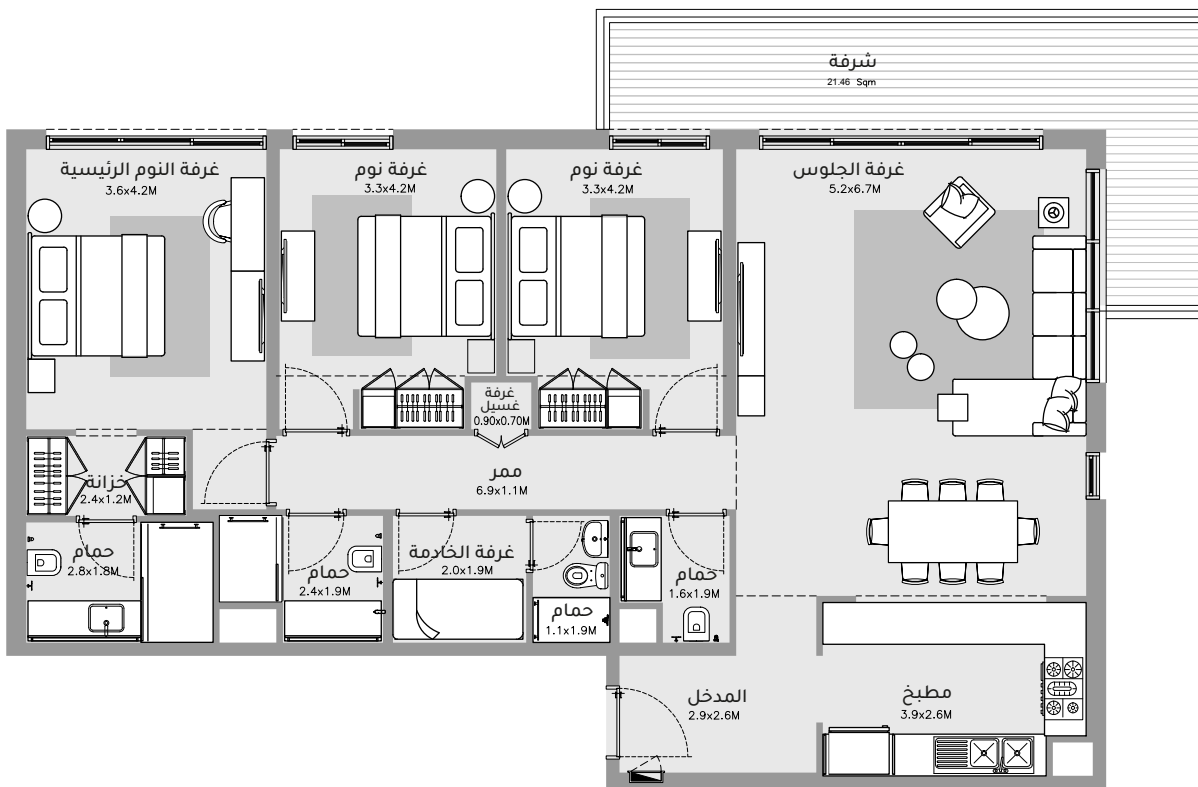
مراسي بارك
Marassi Park

شقة بثلاث غرف نوم فئة ا ب

مساحة الجناح 135.66 متر مربع

مساحة الشرفة 21.46 متر مربع

المساحة الإجمالية 157.12 متر مربع



مخطط الوحدات المعروضة
مخطط الوحدات المعاكسة

١- يتم قياس كافة أبعاد الغرفة وفق L للعناصر الإنشائية ويستثنى منها كافة التشطيبات والفروقات الإنشائية المسموح بها. ٢- تم تقديم كافة الأبعاد من قبل المستشارين المعماريين لدينا. ٣- كافة المواد والأبعاد والمخططات هي على نحو تقريبي. وتخضع المعلومات للتغيير من دون أي إشعار. ٤- هذه المخططات مرفقة لغرض التسويق فقط. قد تختلف المساحة الفعلية للوحدة | الجناح | عن المساحة المحددة. لا تعتبر المخططات أنها مقياس. ويحتفظ المطور بحق إجراء تعديلات. ٥- يتم قياس مساحة الشقة باعتبارها المساحة التي تحدها الخطوط المركزية لنهاية الجدران التي تفصل بين وحدة وأخرى، ومركز سطح الجدران الخارجية ومركز سطح جدار الممر الماصق للوحدة. ٦- يتم قياس مساحة الشرفة باعتبارها المنطقة التي تحدها الواجهة الداخلية لنهاية البناء الصلب أو الجدران التي تفصل بين الوحدات بعضها البعض، ومركز حاجز الشرفة الماصقة ومركز الوحدة الماصقة للشرفة. وفي حال كانت الشرفة منقسمة بين وحدتين متاصقتين وذلك باستخدام لوح زجاجي، تقاس مساحة الشرفة لكل وحدة اعتباراً من مركز اللوح الزجاجي. ٧- يتم قياس الوحدات بناء على أرضية الطوابق المتكررة في المبنى قد تختلف العواميد من حيث القياس على مستوى الطابق.

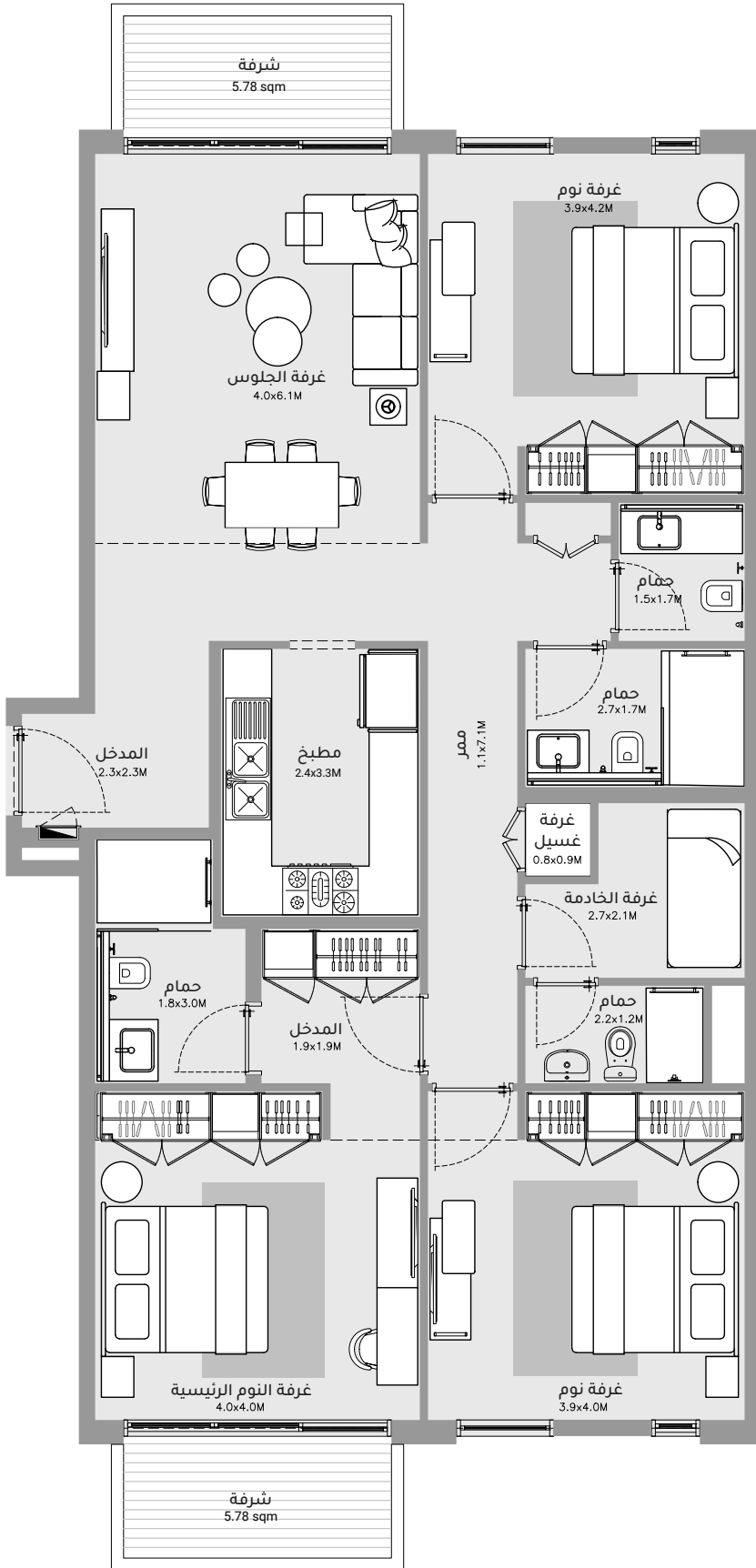
مراسي البحرين
MARASSI AL BAHRAIN

DIYAR
EAGLE
HILLS

MP

مراسي بارك
Marassi Park

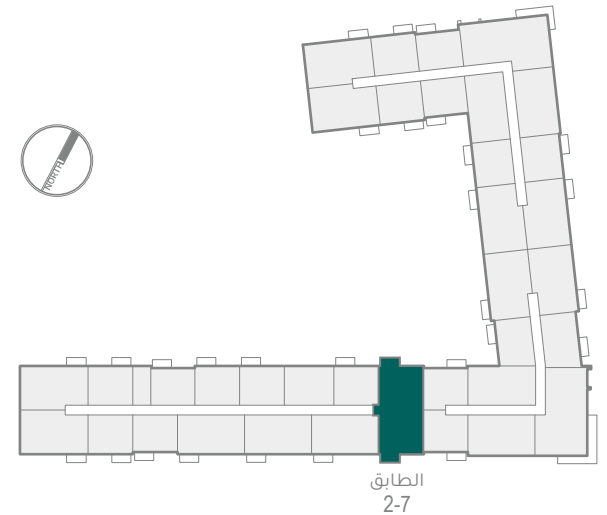
شقة بثلاث غرف نوم فئة ٢



مساحة الجناح 130.64 متر مربع

مساحة الشرفة 11.56 متر مربع

المساحة الإجمالية 142.2 متر مربع



مخطط الوحدات المعروضة

مخطط الوحدات المعاكسة

١- يتم قياس كافة أبعاد الغرفه وفق L للعناصر الإنشائية ويستثنى منها كافة التشطيبات والفروقات الإنشائية المسموح بها. ٢- تم تقديم كافة الأبعاد من قبل المستشارين المعماريين لدينا. ٣- كافة المواد والأبعاد والمخططات هي على نحو تقريبي. وتخضع المعلومات للتغيير من دون أي إشعار. ٤- هذه المخططات مرفقة لغرض التسويق فقط. قد تختلف المساحة الفعلية للوحدة الجناح عن المساحة المحددة. لا تعتبر المخططات أنها مقياس. ويحتفظ المطور بحق إجراء تعديلات. ٥- يتم قياس مساحة الشقة باعتبارها المساحة التي تحدها الخطوط المركزية لنهاية الجدران التي تفصل بين وحدة وأخرى، ومركز سطح الجدران الخارجية ومركز سطح جدار الممر الماصق للوحدة. ٦- يتم قياس مساحة الشرفة باعتبارها المنطقة التي تحدها الواجهة الداخلية لنهاية البناء الصلب أو الجدران التي تفصل بين الوحدات بعضها البعض، ومركز حاجز الشرفة الماصقة ومركز الوحدة الماصقة للشرفة. وفي حال كانت الشرفة منقسمة بين وحدتين متاصقتين وذلك باستخدام لوح زجاجي، تقاس مساحة الشرفة لكل وحدة اعتباراً من مركز اللوح الزجاجي. ٧- يتم قياس الوحدات بناء على أرضية الطوابق المتكررة في المبنى قد تختلف العواميد من حيث القياس على مستوى الطابق.

MP

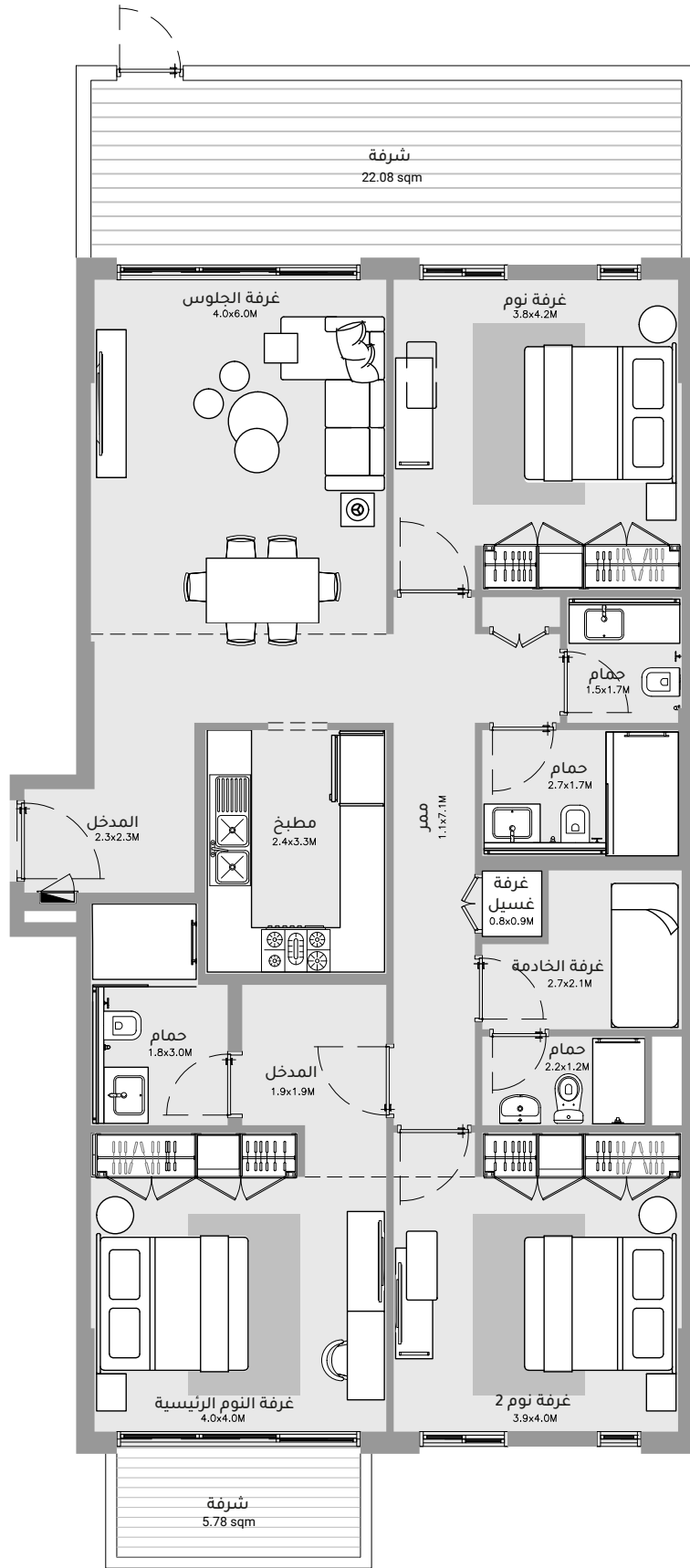
مراسي بارك
Marassi Park

شقة بثلاث غرف نوم فئة ٢م

مساحة الجناح 130.70 متر مربع

مساحة الشرفة 27.86 متر مربع

المساحة الإجمالية 158.56 متر مربع



مخطط الوحدات المعروضة

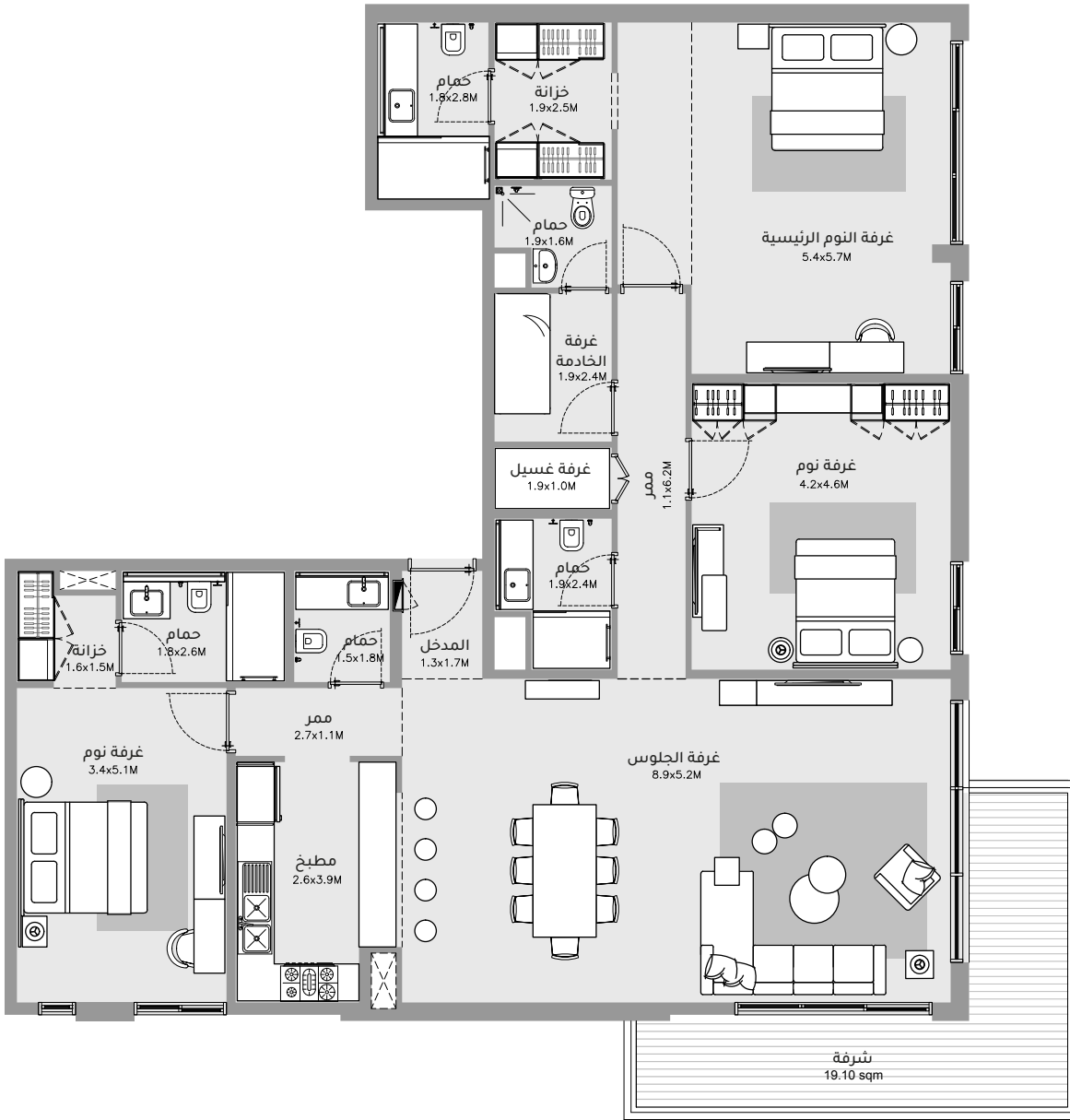
مخطط الوحدات المعاكسة

١- يتم قياس كافة أبعاد الغرفه وفق L للعناصر الإنشائية ويستثنى منها كافة التشطيبات والفروقات الإنشائية المسموح بها. ٢- تم تقديم كافة الأبعاد من قبل المستشارين المعماريين لدينا. ٣- كافة المواد والأبعاد والمخططات هي على نحو تقريبي. وتخضع المعلومات للتغيير من دون أي إشعار. ٤- هذه المخططات مرفقة لغرض التسويق فقط. قد تختلف المساحة الفعلية للوحدة (الجناح) عن المساحة المحددة. لا تعتبر المخططات أنها مقياس. ويحتفظ المطور بحق إجراء تعديلات. ٥- يتم قياس مساحة الشقة باعتبارها المساحة التي تحدها الخطوط المركزية لنهاية الجدران التي تفصل بين وحدة وأخرى، ومركز سطح الجدران الخارجية ومركز جدار الممر الماصق للوحدة. ٦- يتم قياس مساحة الشرفة باعتبارها المنطقة التي تحدها الواجهة الداخلية لنهاية البناء الصلب أو الجدران التي تفصل بين الوحدات بعضها البعض، ومركز حاجز الشرفة الماصقة ومركز الوحدة الماصقة للشرفة. وفي حال كانت الشرفة منقسمة بين وحدتين متاصقتين وذلك باستخدام لوح زجاجي، تقاس مساحة الشرفة لكل وحدة اعتباراً من مركز اللوح الزجاجي. ٧- يتم قياس الوحدات بناء على أرضية الطوابق المتكررة في المبنى قد تختلف العواميد من حيث القياس على مستوى الطابق.

MP

مراسي بارك
Marassi Park

شقة بثلاث غرف نوم فئة ٣



مساحة الجناح	182.95	متر مربع
مساحة الشرفة	19.10	متر مربع
المساحة الإجمالية	202.05	متر مربع



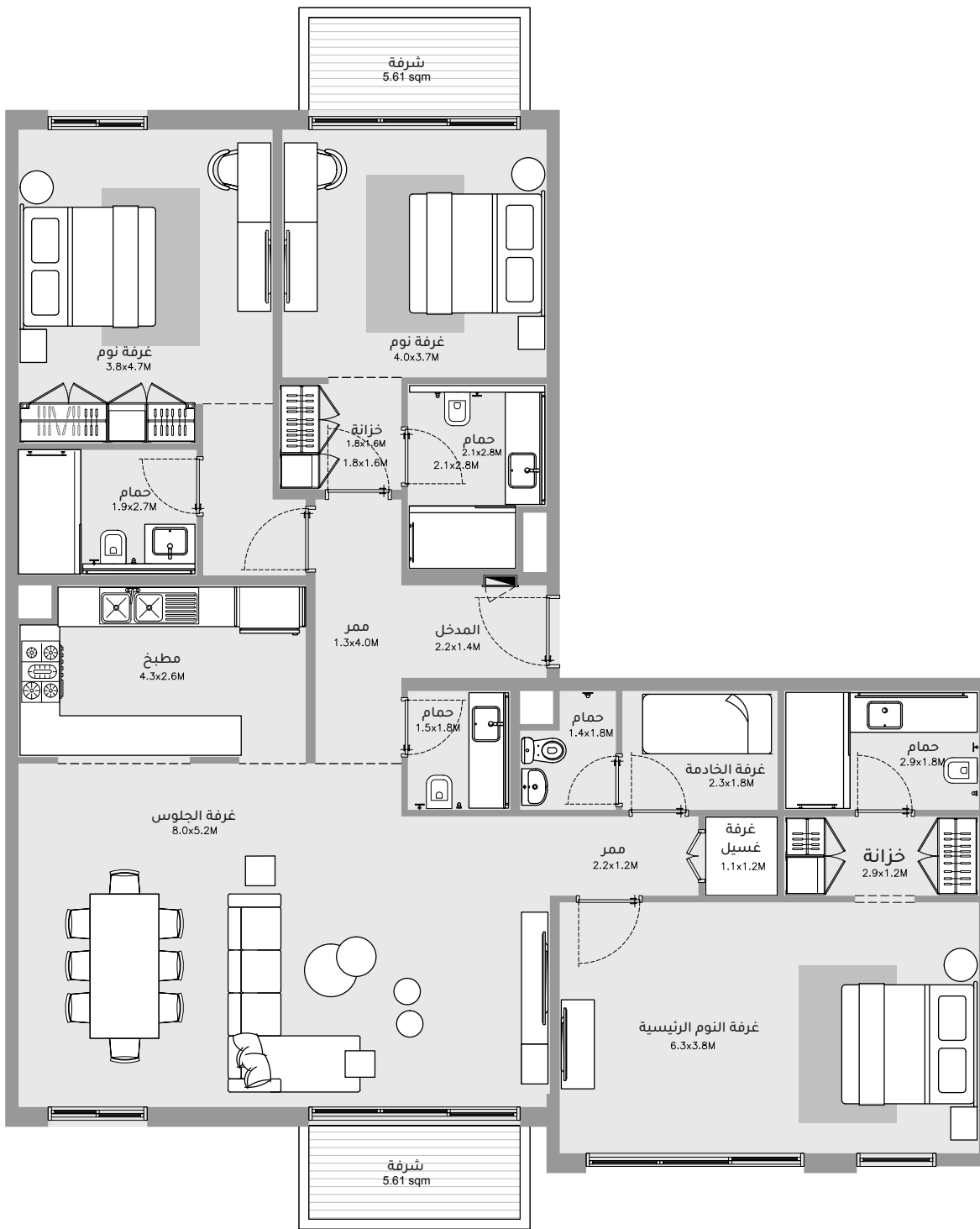
مخطط الوحدات المعروضة
مخطط الوحدات المعاكسة

١- يتم قياس كافة أبعاد الغرفة وفق L للعناصر الإنشائية ويستثنى منها كافة التشطيبات والفروقات الإنشائية المسموح بها. ٢- تم تقديم كافة الأبعاد من قبل المهندسين المعماريين لدينا. ٣- كافة المواد والأبعاد والمخططات هي على نحو تقريبي. وتخضع المعلومات للتغيير من دون أي إشعار. ٤- هذه المخططات مرفقة لغرض التسويق فقط. قد تختلف المساحة الفعلية للوحدة [الجناح] عن المساحة المحددة. لا تعتبر المخططات أنها مقياس. ويحتفظ المطور بحق إجراء تعديلات. ٥- يتم قياس مساحة الشقة باعتبارها المساحة التي تحدها الخطوط المركزية لنهاية الجدران التي تفصل بين وحدة وأخرى، ومركز سطح الجدران الخارجية ومركز جدار الممر الماصق للوحدة. ٦- يتم قياس مساحة الشرفة باعتبارها المنطقة التي تحدها الواجهة الداخلية لنهاية البناء الصلب أو الجدران التي تفصل بين الوحدات بعضها البعض، ومركز حاجز الشرفة الماصقة ومركز الوحدة الماصقة للشرفة. وفي حال كانت الشرفة منقسمة بين وحدتين متاصقتين وذلك باستخدام لوح زجاجي، تقاس مساحة الشرفة لكل وحدة اعتباراً من مركز اللوح الزجاجي. ٧- يتم قياس الوحدات بناء على أرضية الطابق المتكررة في المبنى قد تختلف العواميد من حيث القياس على مستوى الطابق.

MP

مراسي بارك
Marassi Park

شقة بثلاث غرف نوم فئة ع



مساحة الجناح 169.50 متر مربع

مساحة الشرفة 11.22 متر مربع

المساحة الإجمالية 180.72 متر مربع



الطابق 9

مخطط الوحدات المعروضة
مخطط الوحدات المعاكسة

١- يتم قياس كافة أبعاد الغرفة وفق L للعناصر الإنشائية ويستثنى منها كافة التشطيبات والفروقات الإنشائية المسموح بها. ٢- تم تقديم كافة الأبعاد من قبل المستشارين المعماريين لدينا. ٣- كافة المواد والأبعاد والمخططات هي على نحو تقريبي. وتخضع المعلومات للتغيير من دون أي إشعار. ٤- هذه المخططات مرفقة لغرض التسويق فقط. قد تختلف المساحة الفعلية للوحدة [الجناح] عن المساحة المحددة. لا تعتبر المخططات أنها مقياس. ويحتفظ المطور بحق إجراء تعديلات. ٥- يتم قياس مساحة الشقة باعتبارها المساحة التي تحدها الخطوط المركزية لنهاية الجدران التي تفصل بين وحدة وأخرى، ومركز سطح الجدران الخارجية ومركز سطح جدار الممر الماصق للوحدة. ٦- يتم قياس مساحة الشرفة باعتبارها المنطقة التي تحدها الواجهة الداخلية لنهاية البناء الصلب أو الجدران التي تفصل بين الوحدات بعضها البعض، ومركز حاجز الشرفة الماصقة ومركز الوحدة الماصقة للشرفة. وفي حال كانت الشرفة منقسمة بين وحدتين متاصقتين وذلك باستخدام لوح زجاجي، تقاس مساحة الشرفة لكل وحدة اعتباراً من مركز اللوح الزجاجي. ٧- يتم قياس الوحدات بناء على أرضية الطابق المتكررة في المبنى قد تختلف العواميد من حيث القياس على مستوى الطابق.

مراسي البحرين
MARASSI AL BAHRAIN

DIYAR
EAGLE HILLS