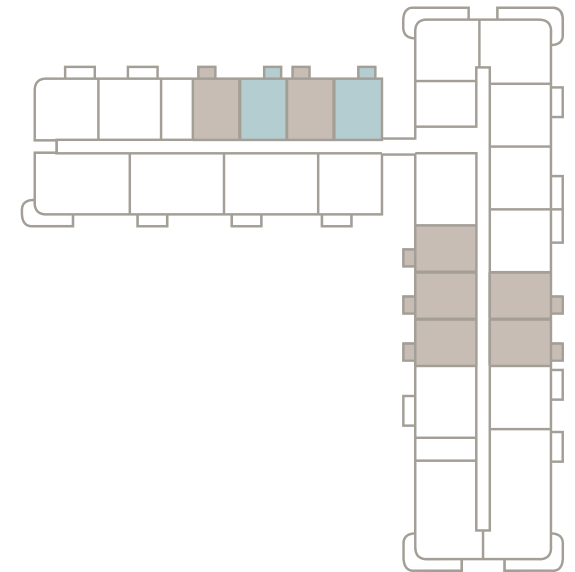
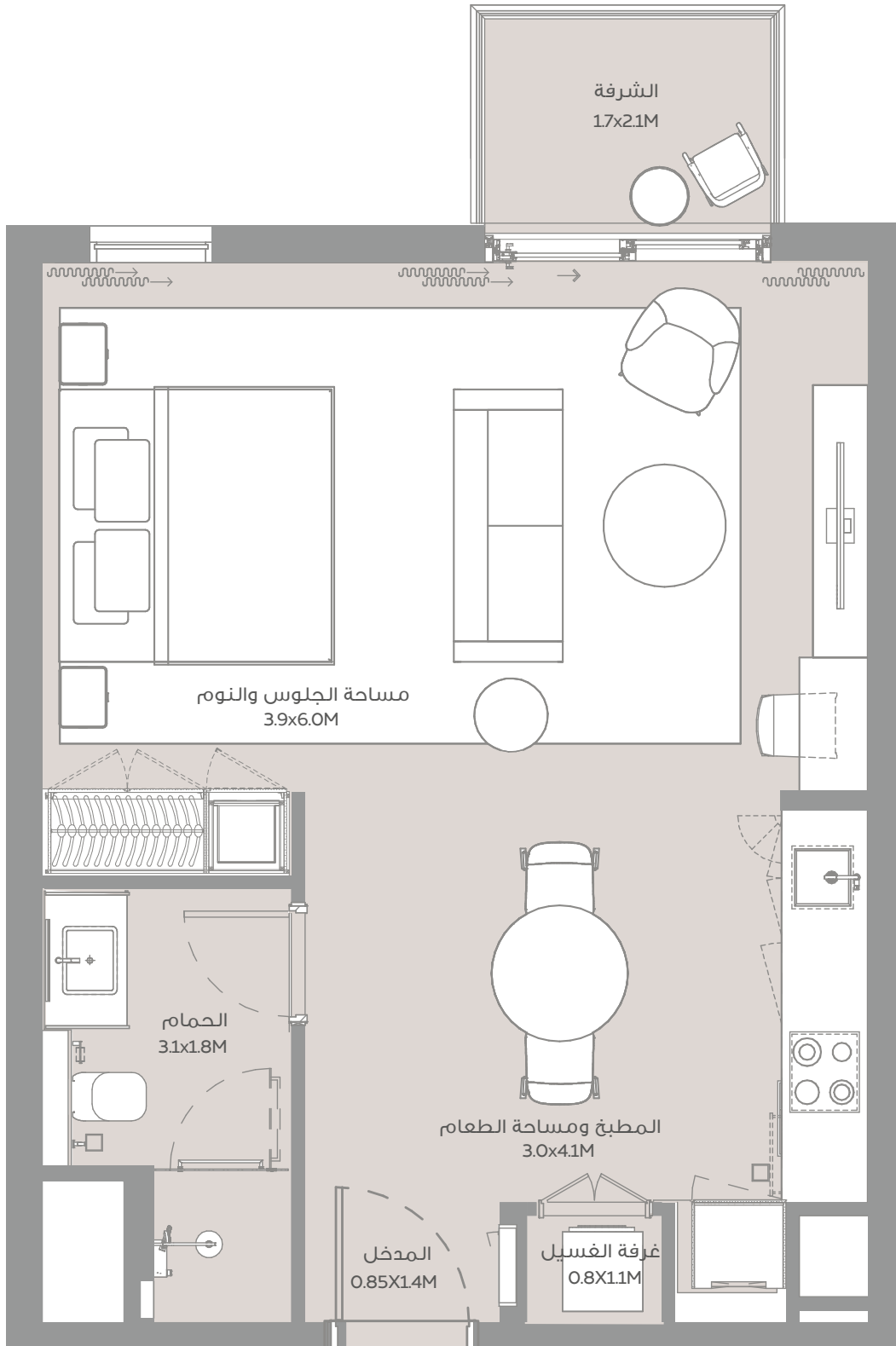


استوديو الفئة العامة

مساحة الجناح 47.87 متر مربع

مساحة الشرفة 3.73 متر مربع

المساحة الإجمالية 51.60 متر مربع



مخطط الوحدات المعروضة
مخطط الوحدات المعاكسة

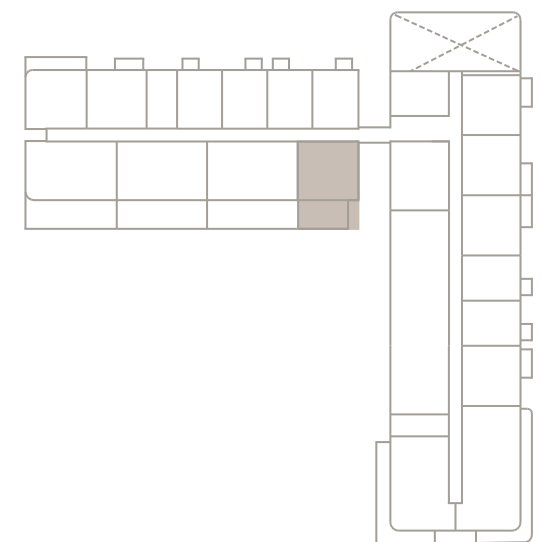
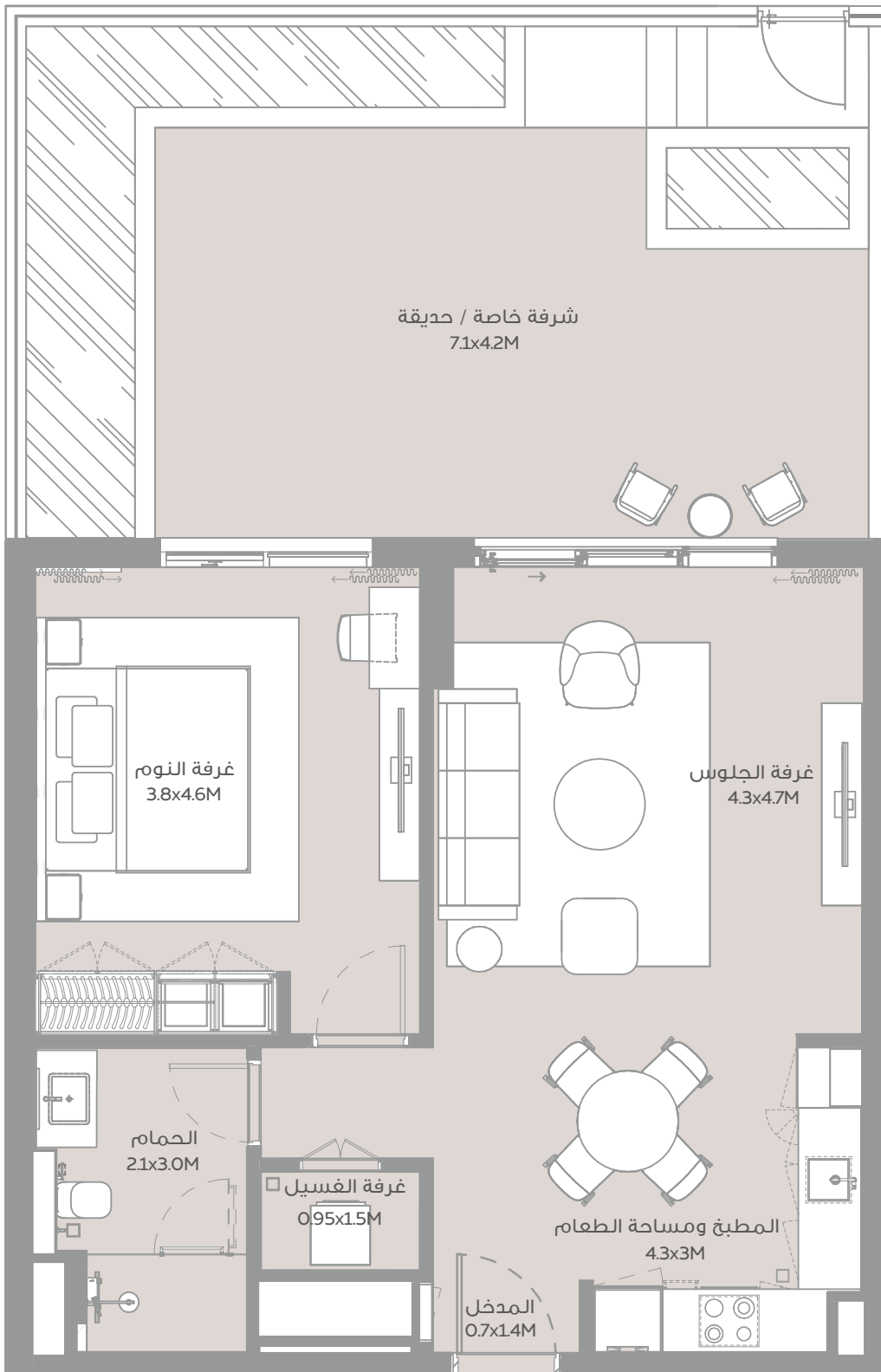
١- يتم قياس كافة أبعاد الغرفة وفقاً للعناصر الإنشائية ويستثنى منها كافة التشطيبات والفروقات الإنشائية المسموح بها. ٢- كافة المواد والأبعاد والمخططات والرموز هي على نحو تقريبي، وتخضع المعلومات للتغيير من دون أي إشعار. ٣- هذه المخططات مرفقة لغرض التسويق فقط. قد تختلف المساحة الفعلية للوحدة (الجناح) عن المساحة المحددة. لا تعتبر المخططات أنها مقياس. ويحتفظ المطور بحق إجراء تعديلات. ٤- يتم قياس مساحة الشقة بنظام البحرين لقياس العقار، وعموماً من خلال المعايير التالية: الوجه الداخلي للجران المحيطة، النقطة المتوسطة في الجدران المشتركة للوحدات المتجاورة، باستثناء جميع فتحات التكييف والخدمات التي تتضمن خدمات المبنى المشتركة (الرجاء مراجعة اتفاقية البيع والشراء). ٥- تم إعداد مخطط الوحدة بهدف التعرف على مساحتها وتم ذلك باستخدام الطريقة المذكورة في البند (٥). قد لا تتوافق هذه المساحات مع المنهجيات المتبعة لدى الهيئات ذات الصلة ٦- يتم قياس الوحدات بناءً على الطوابق المتكررة في المبنى. قد تختلف الأعمدة من حيث الحجم على مستوى الطابق.

شقة بغرفة نوم واحدة
فئة أ-١

مساحة الجناح 62.82 متر مربع

مساحة الشرفة 44.35 متر مربع

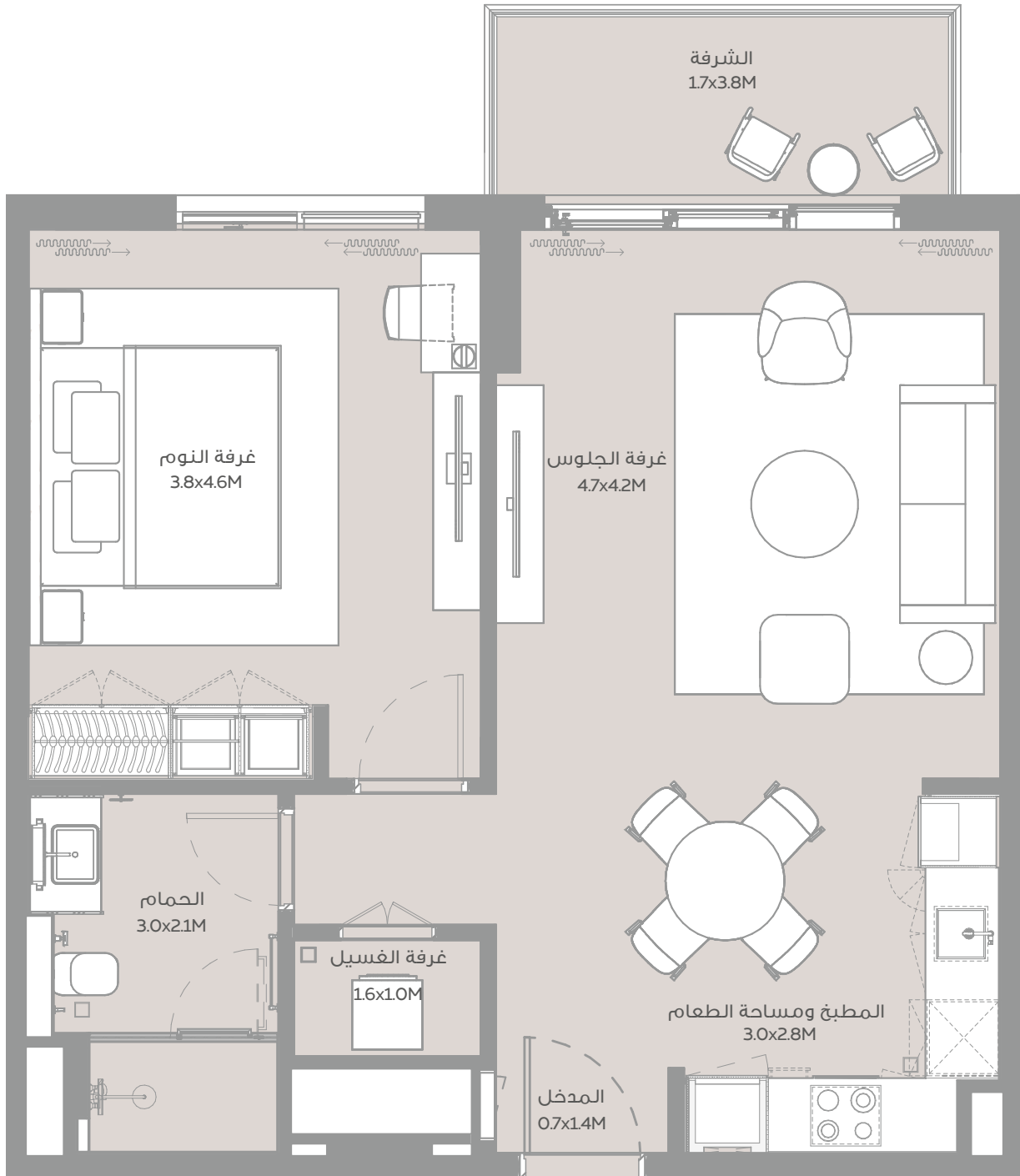
المساحة الإجمالية 107.17 متر مربع



مخطط الوحدات المعروضة
مخطط الوحدات المعاكسة

١- يتم قياس كافة أبعاد الغرفة وفقاً للعناصر الإنشائية ويستثنى منها كافة التشطيبات والفروقات الإنشائية المسموح بها. ٢- كافة المواد والأبعاد والمخططات والرموز هي على نحو تقريبي، وتخضع المعلومات للتغيير من دون أي إشعار. ٣- هذه المخططات مرفقة لغرض التسويق فقط. قد تختلف المساحة الفعلية للوحدة (الجناح) عن المساحة المحددة. لا تعتبر المخططات أنها مقياس. ويحتفظ المطور بحق إجراء تعديلات. ٤- يتم قياس مساحة الشقة بنظام البحرين لقياس العقار، وعموماً من خلال المعايير التالية: الوجه الداخلي للجران المحيطة، النقطة المتوسطة في الجدران المشتركة للوحدات المتجاورة، باستثناء جميع فتحات التكييف والخدمات التي تتضمن خدمات المبنى المشتركة (الإجراء مراجعة اتفاقية البيع والشراء). ٥- تم إعداد مخطط الوحدة بهدف التعرف على مساحتها وتم ذلك باستخدام الطريقة المذكورة في البند (٥). قد لا تتوافق هذه المساحات مع المنهجيات المتبعة لدى الهيئات ذات الصلة ٦- يتم قياس الوحدات بناءً على الطوابق المتكررة في المبنى. قد تختلف الأعمدة من حيث الحجم على مستوى الطابق.

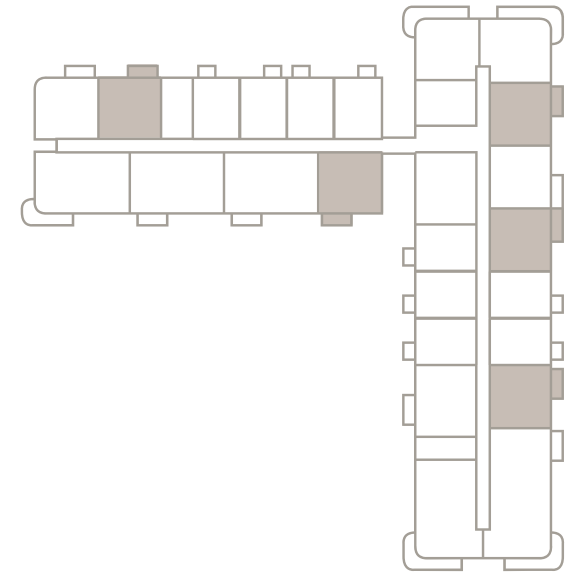
شقة بغرفة نوم واحدة فئة أ



مساحة الجناح 62.70 متر مربع

مساحة الشرفة 6.77 متر مربع

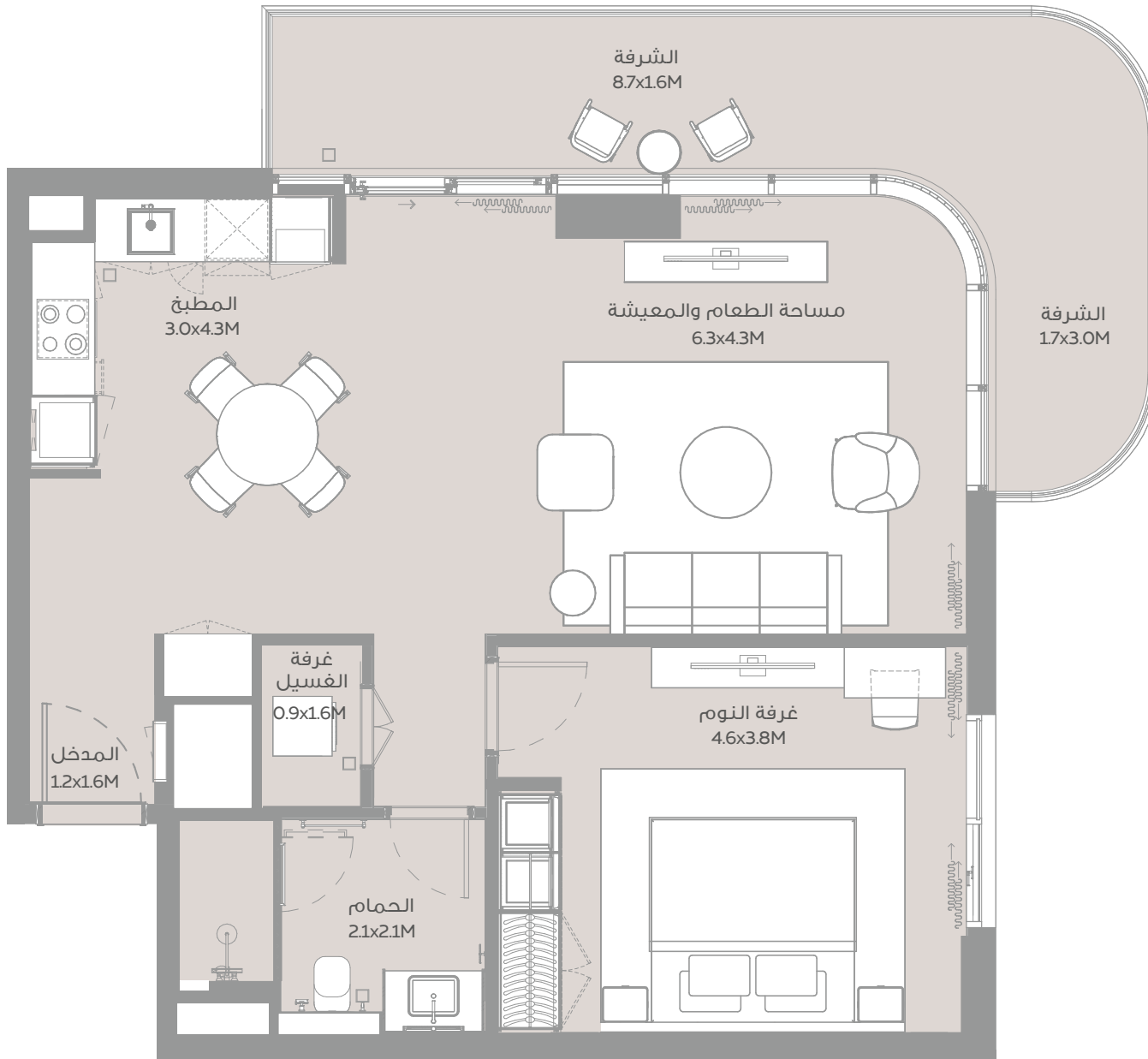
المساحة الإجمالية 69.47 متر مربع



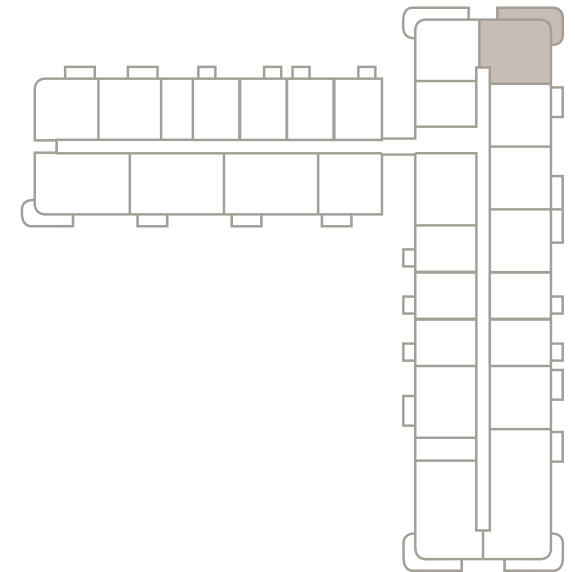
مخطط الوحدات المعروضة
مخطط الوحدات المعاكسة

١- يتم قياس كافة أبعاد الغرفة وفقاً للعناصر الإنشائية ويستثنى منها كافة التشطيبات والفروقات الإنشائية المسموح بها. ٢- كافة المواد والأبعاد والمخططات والرموز هي على نحو تقريبي، وتخضع المعلومات للتغيير من دون أي إشعار. ٣- هذه المخططات مرفقة لغرض التسويق فقط. قد تختلف المساحة الفعلية للوحدة (الجناح) عن المساحة المحددة. لا تعتبر المخططات أنها مقياس. ويحتفظ المطور بحق إجراء تعديلات. ٤- يتم قياس مساحة الشقة بنظام البحرين لقياس العقار، وعموماً من خلال المعايير التالية: الوجه الداخلي للجدران المحيطة، النقطة المتوسطة في الجدران المشتركة للوحدات المتجاورة، باستثناء جميع فتحات التكيف والخدمات التي تتضمن خدمات المبنى المشتركة (الرجاء مراجعة اتفاقية البيع والشراء). ٥- تم إعداد مخطط الوحدة بهدف التعرف على مساحتها وتم ذلك باستخدام الطريقة المذكورة في البند (٥). قد لا تتوافق هذه المساحات مع المنهجيات المتبعة لدى الهيئات ذات الصلة ٦- يتم قياس الوحدات بناءً على الطوابق المتكررة في المبنى. قد تختلف الأعمدة من حيث الحجم على مستوى الطابق.

شقة بغرفة نوم واحدة فئة ب



مساحة الجناح	72.86 متر مربع
مساحة الشرفة	20.01 متر مربع
المساحة الإجمالية	92.87 متر مربع



مخطط الوحدات المعروضة
مخطط الوحدات المعاكسة

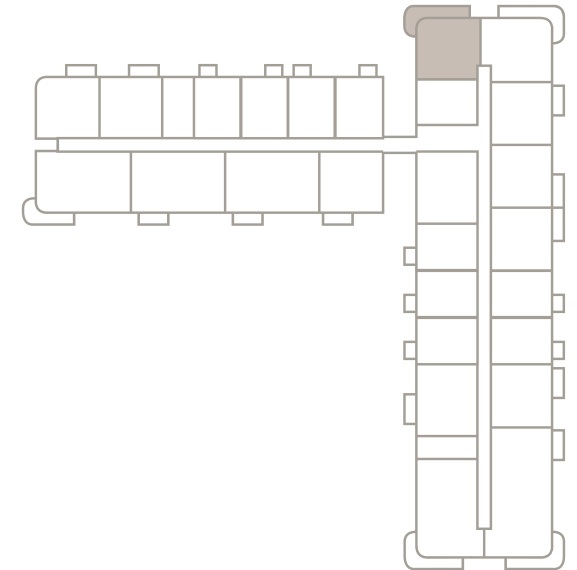
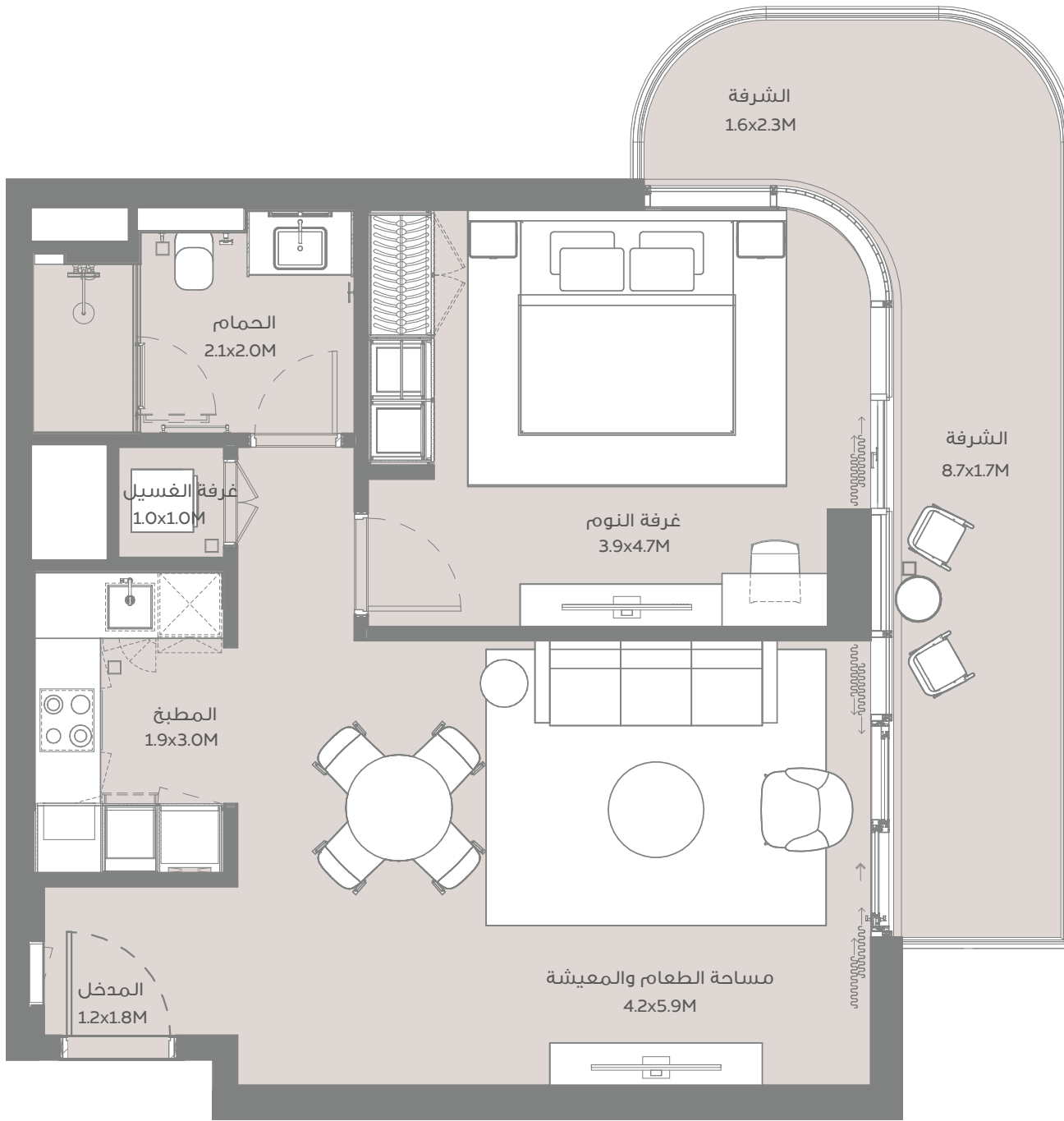
١- يتم قياس كافة أبعاد الغرفة وفقاً للعناصر الإنشائية ويستثنى منها كافة التشطيبات والفروقات الإنشائية المسموح بها. ٢- كافة المواد والأبعاد والمخططات والرموز هي على نحو تقريبي، وتخضع المعلومات للتغيير من دون أي إشعار. ٣- هذه المخططات مرفقة لغرض التسويق فقط. قد تختلف المساحة الفعلية للوحدة (الجناح) عن المساحة المحددة. لا تعتبر المخططات أنها مقياس. ويحتفظ المطور بحق إجراء تعديلات. ٤- يتم قياس مساحة الشقة بنظام البحرين لقياس العقار، وعموماً من خلال المعايير التالية: الوجه الداخلي للجدران المحيطة، النقطة المتوسطة في الجدران المشتركة للوحدات المتجاورة، باستثناء جميع فتحات التكيف والخدمات التي تتضمن خدمات المبنى المشتركة (الرجاء مراجعة اتفاقية البيع والشراء). ٥- تم إعداد مخطط الوحدة بهدف التعرف على مساحتها وتم ذلك باستخدام الطريقة المذكورة في البند (٥). قد لا تتوافق هذه المساحات مع المنهجيات المتبعة لدى الهيئات ذات الصلة ٦- يتم قياس الوحدات بناءً على الطوابق المتكررة في المبنى. قد تختلف الأعمدة من حيث الحجم على مستوى الطابق.

شقة بغرفة نوم واحدة فئة - ت

مساحة الجناح 63.61 متر مربع

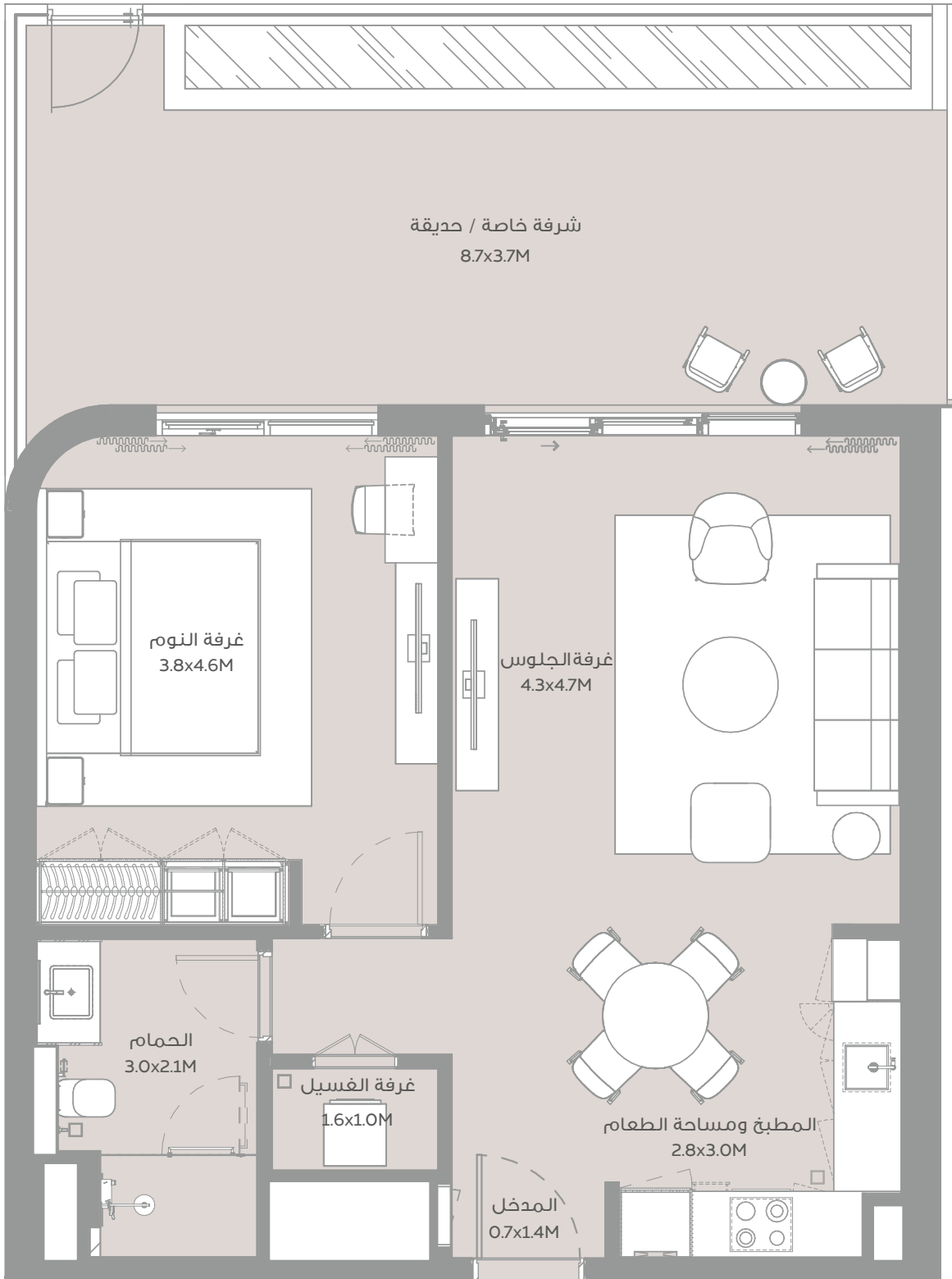
مساحة الشرفة 18.80 متر مربع

المساحة الإجمالية 82.41 متر مربع



مخطط الوحدات المعروضة
مخطط الوحدات المعاكسة

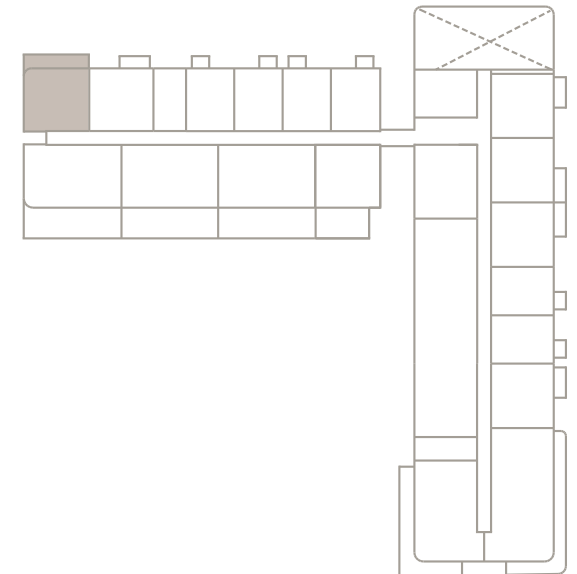
١- يتم قياس كافة أبعاد الغرفة وفقاً للعناصر الإنشائية ويستثنى منها كافة التشطيبات والفروقات الإنشائية المسموح بها. ٢- كافة المواد والأبعاد والمخططات والرموز هي على نحو تقريبي، وتخضع المعلومات للتغيير من دون أي إشعار. ٣- هذه المخططات مرفقة لغرض التسويق فقط. قد تختلف المساحة الفعلية للوحدة (الجناح) عن المساحة المحددة. لا تعتبر المخططات أنها مقياس. ويحتفظ المطور بحق إجراء تعديلات. ٤- يتم قياس مساحة الشقة بنظام البحرين لقياس العقار، وعموماً من خلال المعايير التالية: الوجه الداخلي للجران المحيطة، النقطة المتوسطة في الجدران المشتركة للوحدات المتجاورة، باستثناء جميع فتحات التكيف والخدمات التي تتضمن خدمات المبنى المشتركة (الرجاء مراجعة اتفاقية البيع والشراء). ٥- تم إعداد مخطط الوحدة بهدف التعرف على مساحتها وتم ذلك باستخدام الطريقة المذكورة في البند (٥). قد لا تتوافق هذه المساحات مع المنهجيات المتبعة لدى الهيئات ذات الصلة ٦- يتم قياس الوحدات بناءً على الطوابق المتكررة في المبنى. قد تختلف الأعمدة من حيث الحجم على مستوى الطابق.

شقة بغرفة نوم واحدة
فئة ثا

مساحة الجناح 62.00 متر مربع

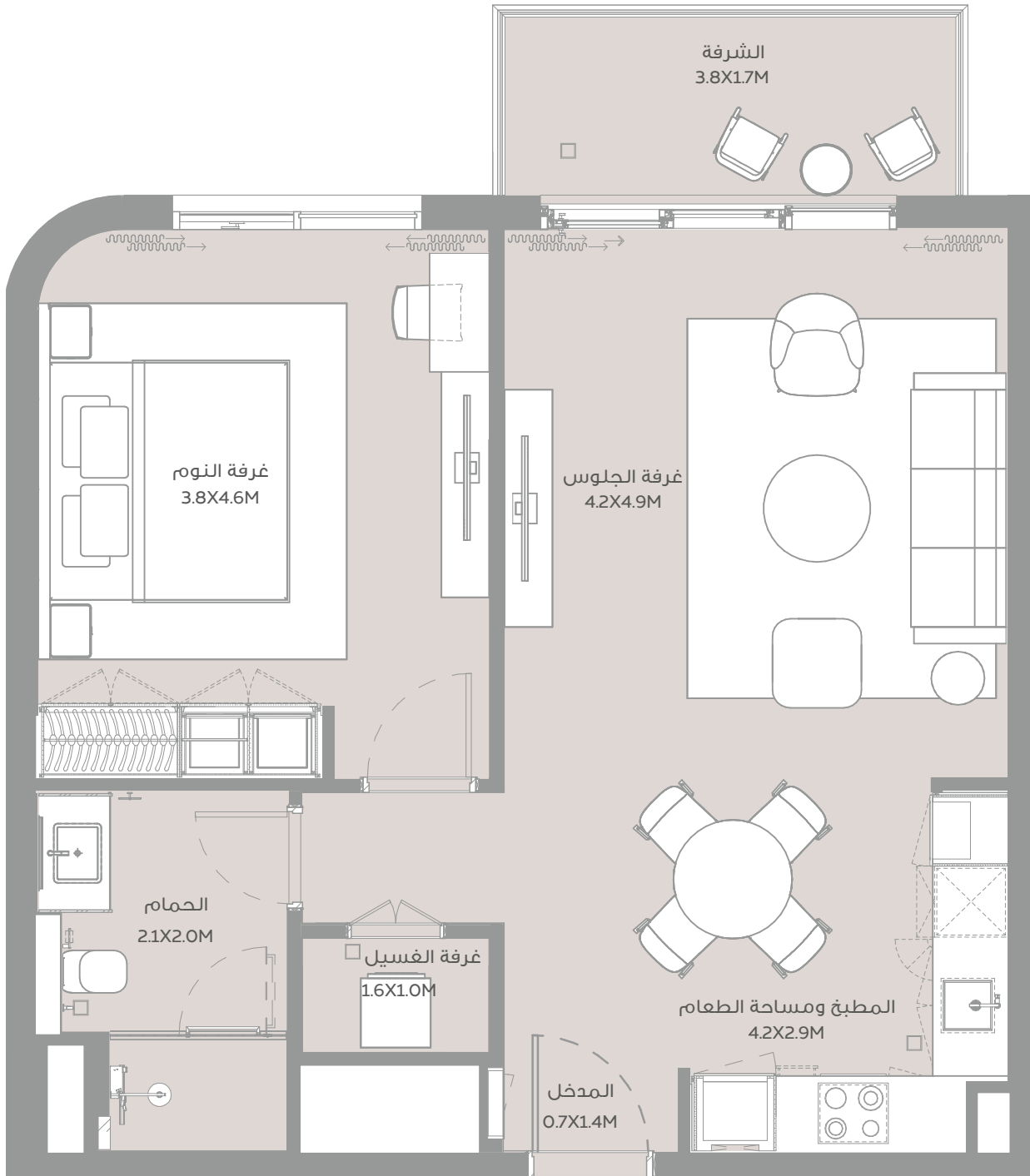
مساحة الشرفة 34.32 متر مربع

المساحة الإجمالية 96.32 متر مربع

مخطط الوحدات المعروضة
مخطط الوحدات المعاكسة

١- يتم قياس كافة أبعاد الغرفة وفقاً للعناصر الإنشائية ويستثنى منها كافة التشطيبات والفروقات الإنشائية المسموح بها. ٢- كافة المواد والأبعاد والمخططات والرموز هي على نحو تقريبي، وتخضع المعلومات للتغيير من دون أي إشعار. ٣- هذه المخططات مرفقة لغرض التسويق فقط. قد تختلف المساحة الفعلية للوحدة (الجناح) عن المساحة المحددة. لا تعتبر المخططات أنها مقياس. ويحتفظ المطور بحق إجراء تعديلات. ٤- يتم قياس مساحة الشقة بنظام البحرين لقياس العقار، وعموماً من خلال المعايير التالية: الوجه الداخلي للجدران المحيطة، النقطة المتوسطة في الجدران المشتركة للوحدات المتجاورة، باستثناء جميع فتحات التكيف والخدمات التي تتضمن خدمات المبنى المشتركة (الرجاء مراجعة اتفاقية البيع والشراء). ٥- تم إعداد مخطط الوحدة بهدف التعرف على مساحتها وتم ذلك باستخدام الطريقة المذكورة في البند (٥). قد لا تتوافق هذه المساحات مع المنهجيات المتبعة لدى الهيئات ذات الصلة ٦- يتم قياس الوحدات بناءً على الطوابق المتكررة في المبنى. قد تختلف الأعمدة من حيث الحجم على مستوى الطابق.

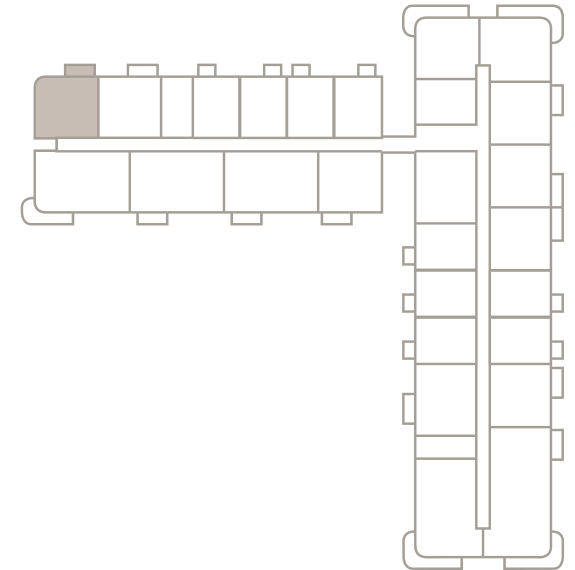
شقة بغرفة نوم واحدة فئة ث



مساحة الجناح 62.59 متر مربع

مساحة الشرفة 6.74 متر مربع

المساحة الإجمالية 69.33 متر مربع



مخطط الوحدات المعروضة
مخطط الوحدات المعاكسة

١- يتم قياس كافة أبعاد الغرفة وفقاً للعناصر الإنشائية ويستثنى منها كافة التشطيبات والفروقات الإنشائية المسموح بها. ٢- كافة المواد والأبعاد والمخططات والرموز هي على نحو تقريبي، وتخضع المعلومات للتغيير من دون أي إشعار. ٣- هذه المخططات مرفقة لغرض التسويق فقط. قد تختلف المساحة الفعلية للوحدة (الجناح) عن المساحة المحددة. لا تعتبر المخططات أنها مقياس. ويحتفظ المطور بحق إجراء تعديلات. ٤- يتم قياس مساحة الشقة بنظام البحرين لقياس العقار، وعموماً من خلال المعايير التالية: الوجه الداخلي للجدران المحيطة، النقطة المتوسطة في الجدران المشتركة للوحدات المتجاورة، باستثناء جميع فتحات التكييف والخدمات التي تتضمن خدمات المبنى المشتركة (الإرجاء مراجعة اتفاقية البيع والشراء). ٥- تم إعداد مخطط الوحدة بهدف التعرف على مساحتها وتم ذلك باستخدام الطريقة المذكورة في البند (٥). قد لا تتوافق هذه المساحات مع المنهجيات المتبعة لدى الهيئات ذات الصلة ٦- يتم قياس الوحدات بناءً على الطوابق المتكررة في المبنى. قد تختلف الأعمدة من حيث الحجم على مستوى الطابق.

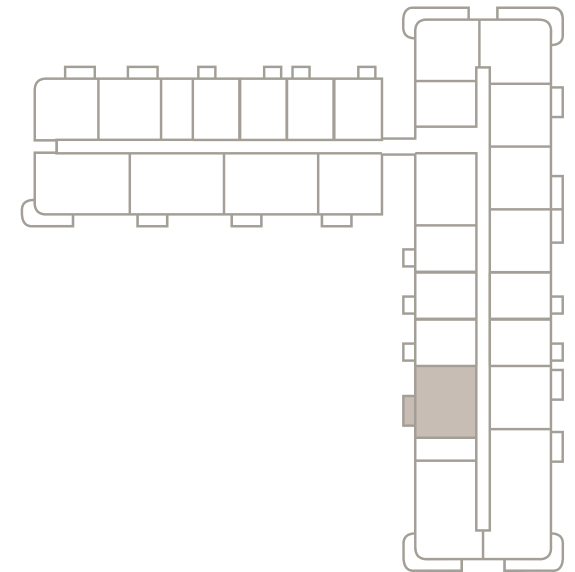
شقة بغرفة نوم واحدة فئة ا-ج



مساحة الجناح 71.89 متر مربع

مساحة الشرفة 6.75 متر مربع

المساحة الإجمالية 78.64 متر مربع



مخطط الوحدات المعروضة
مخطط الوحدات المعاكسة

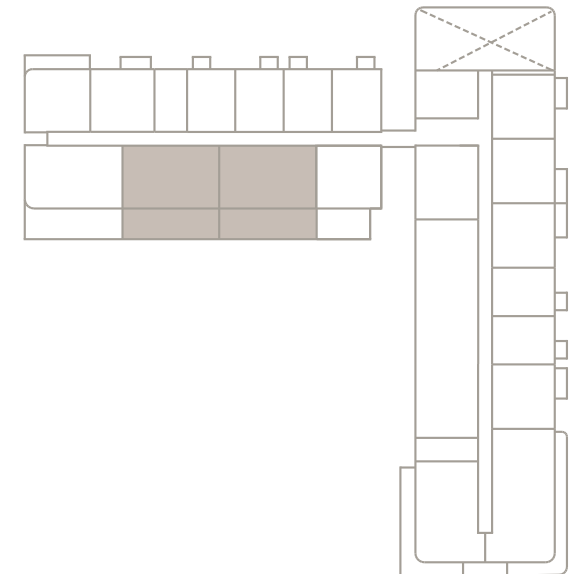
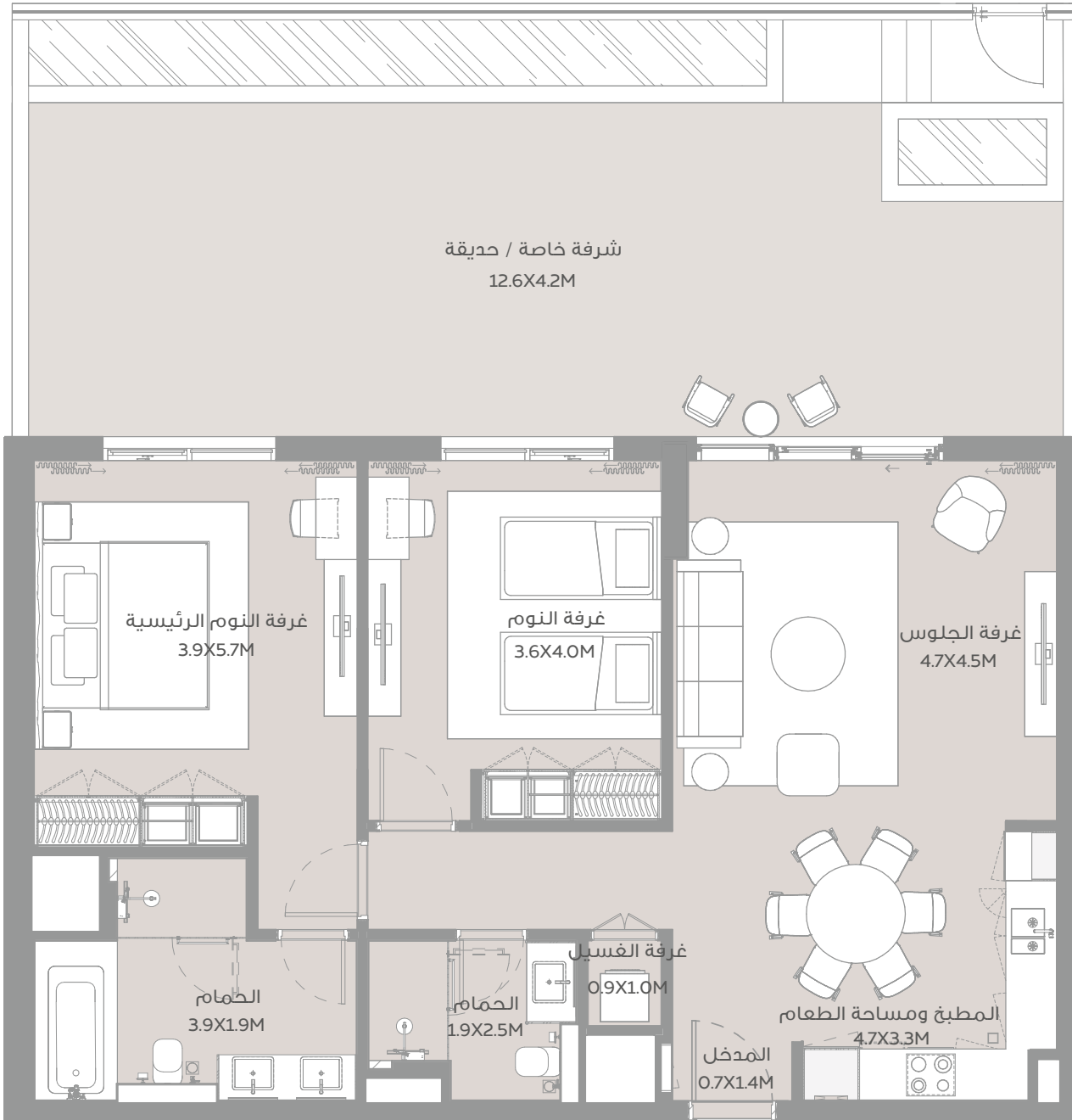
١- يتم قياس كافة أبعاد الغرفة وفقاً للعناصر الإنشائية ويستثنى منها كافة التشطيبات والفروقات الإنشائية المسموح بها. ٢- كافة المواد والأبعاد والمخططات والرموز هي على نحو تقريبي، وتخضع المعلومات للتغيير من دون أي إشعار. ٣- هذه المخططات مرفقة لغرض التسويق فقط. قد تختلف المساحة الفعلية للوحدة (الجناح) عن المساحة المحددة. لا تعتبر المخططات أنها مقياس. ويحتفظ المطور بحق إجراء تعديلات. ٤- يتم قياس مساحة الشقة بنظام البحرين لقياس العقار، وعموماً من خلال المعايير التالية: الوجه الداخلي للجران المحيطة، النقطة المتوسطة في الجدران المشتركة للوحدات المتجاورة، باستثناء جميع فتحات التكيف والخدمات التي تتضمن خدمات المبنى المشتركة (الرجاء مراجعة اتفاقية البيع والشراء). ٥- تم إعداد مخطط الوحدة بهدف التعرف على مساحتها وتم ذلك باستخدام الطريقة المذكورة في البند (٥). قد لا تتوافق هذه المساحات مع المنهجيات المتبعة لدى الهيئات ذات الصلة ٦- يتم قياس الوحدات بناءً على الطوابق المتكررة في المبنى. قد تختلف الأعمدة من حيث الحجم على مستوى الطابق.

شقة بغرفتين نوم فئة أ-1

مساحة الجناح 96.26 متر مربع

مساحة الشرفة 66.89 متر مربع

المساحة الإجمالية 163.15 متر مربع



مخطط الوحدات المعروضة
مخطط الوحدات المعاكسة

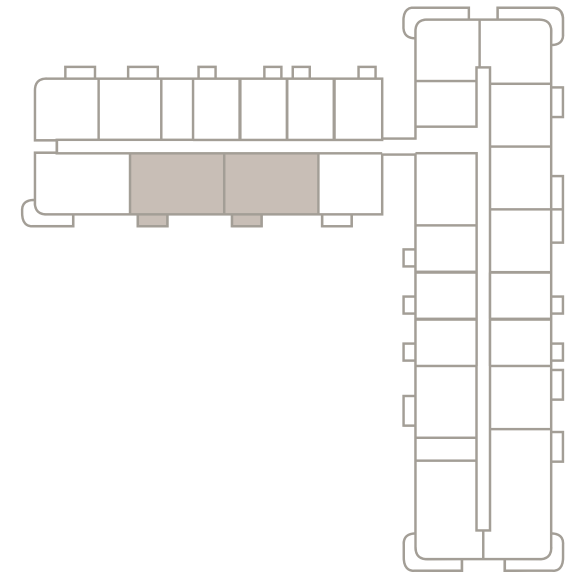
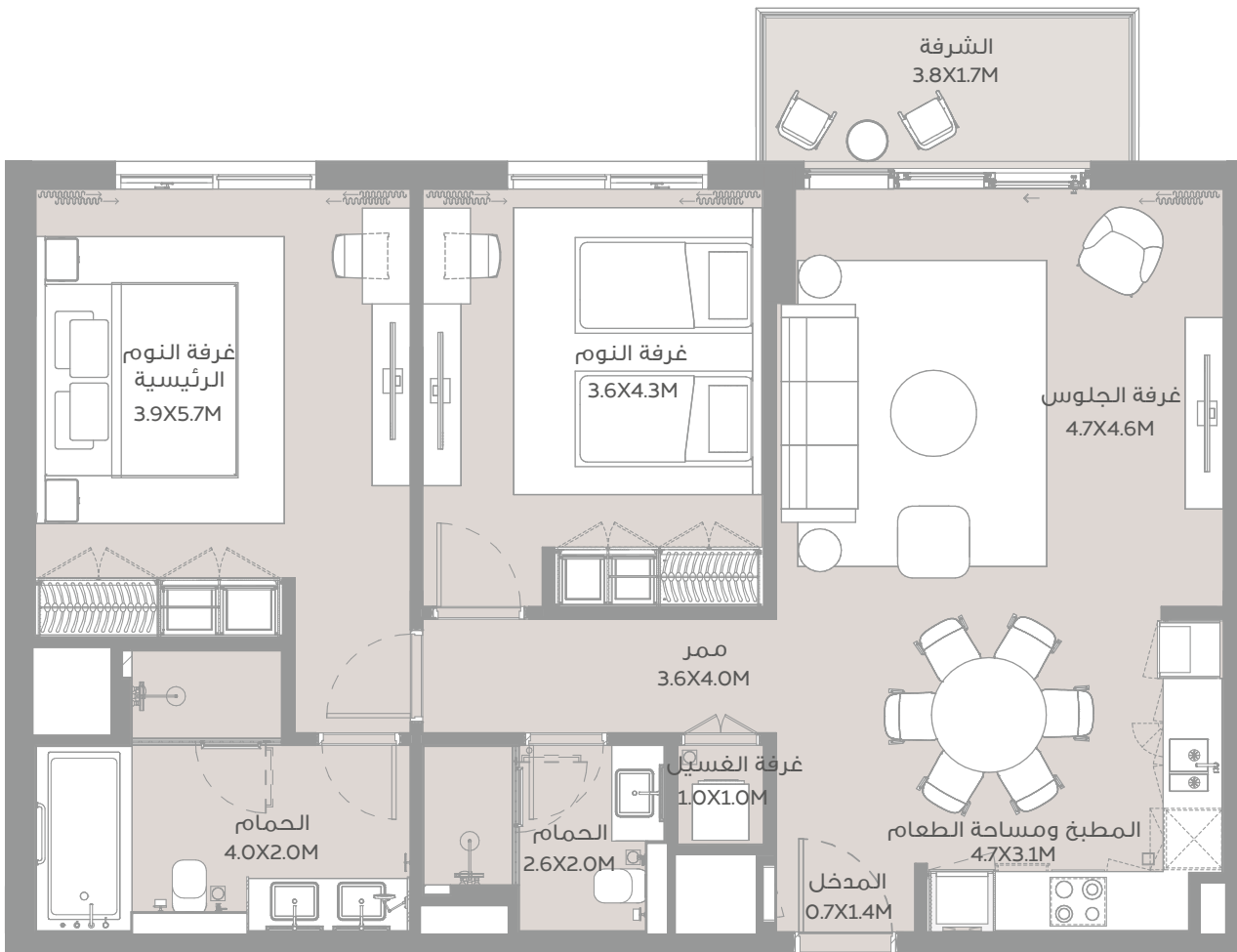
١- يتم قياس كافة أبعاد الغرفة وفقاً للعناصر الإنشائية ويستثنى منها كافة التشطيبات والفروقات الإنشائية المسموح بها. ٢- كافة المواد والأبعاد والمخططات والرموز هي على نحو تقريبي، وتخضع المعلومات للتغيير من دون أي إشعار. ٣- هذه المخططات مرفقة لغرض التسويق فقط. قد تختلف المساحة الفعلية للوحدة (الجناح) عن المساحة المحددة. لا تعتبر المخططات أنها مقياس. ويحتفظ المطور بحق إجراء تعديلات. ٤- يتم قياس مساحة الشقة بنظام البحرين لقياس العقار، وعموماً من خلال المعايير التالية: الوجه الداخلي للجدران المحيطة، النقطة المتوسطة في الجدران المشتركة للوحدات المتجاورة، باستثناء جميع فتحات التكيف والخدمات التي تتضمن خدمات المبنى المشتركة (الرجاء مراجعة اتفاقية البيع والشراء). ٥- تم إعداد مخطط الوحدة بهدف التعرف على مساحتها وتم ذلك باستخدام الطريقة المذكورة في البند (٥). قد لا تتوافق هذه المساحات مع المنهجيات المتبعة لدى الهيئات ذات الصلة ٦- يتم قياس الوحدات بناءً على الطوابق المتكررة في المبنى. قد تختلف الأعمدة من حيث الحجم على مستوى الطابق.

شقة بغرفتين نوم فئة أ

مساحة الجناح 96.26 متر مربع

مساحة الشرفة 6.74 متر مربع

المساحة الإجمالية 103.00 متر مربع



مخطط الوحدات المعروضة
مخطط الوحدات المعاكسة

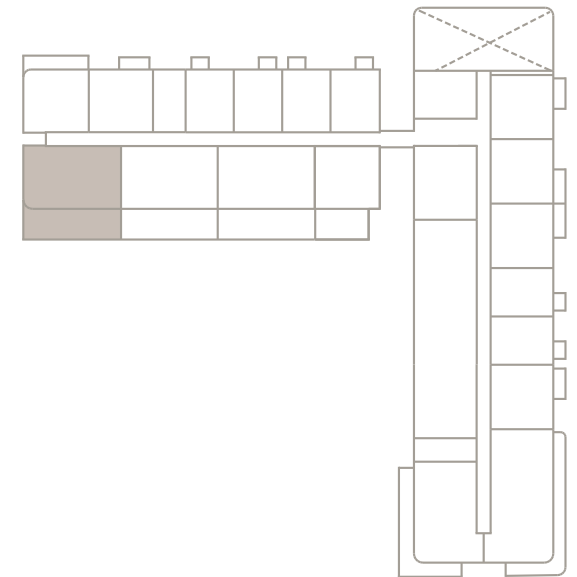
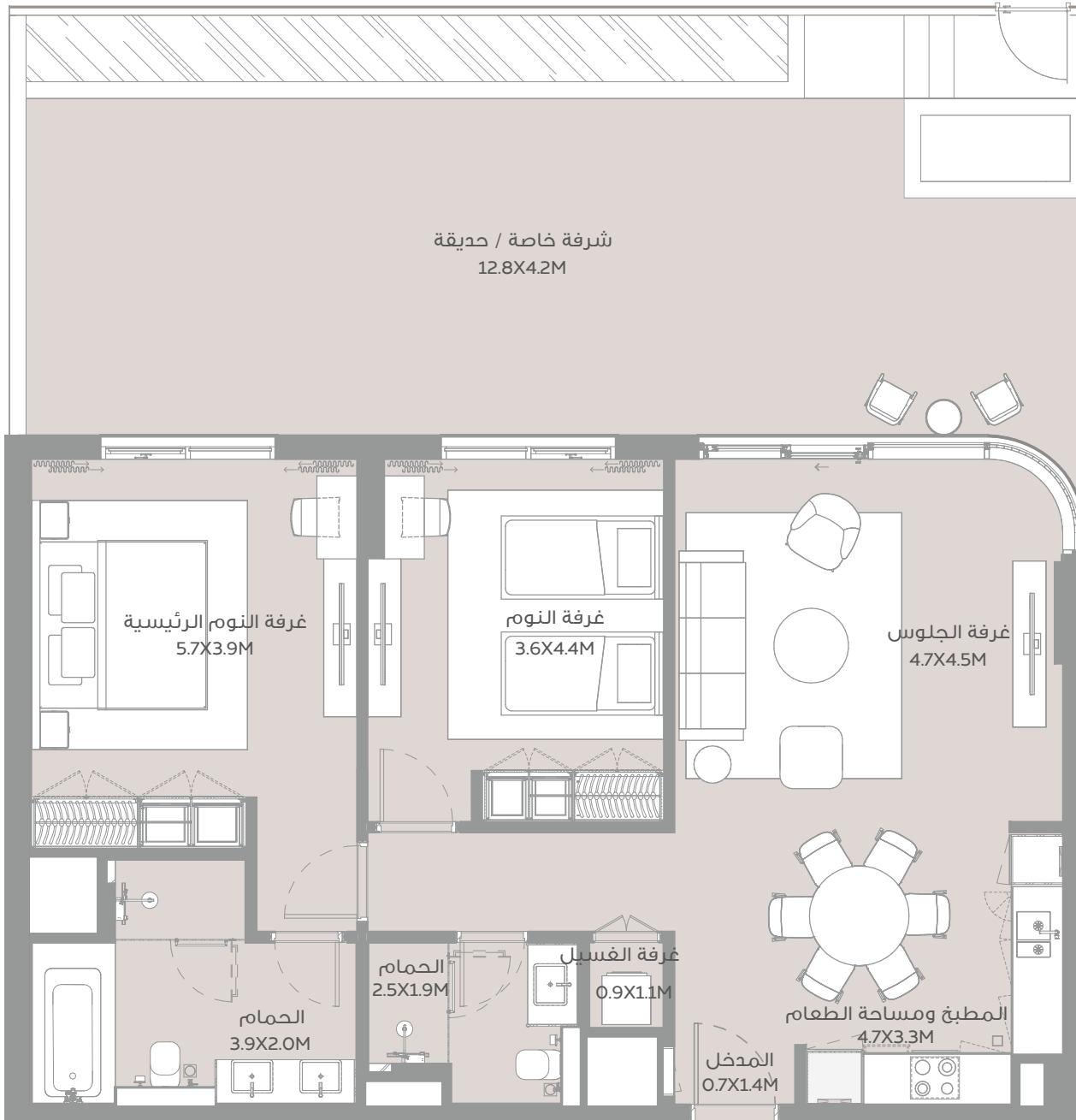
١- يتم قياس كافة أبعاد الغرفة وفقاً للعناصر الإنشائية ويستثنى منها كافة التشطيبات والفروقات الإنشائية المسموح بها. ٢- كافة المواد والأبعاد والمخططات والرموز هي على نحو تقريبي، وتخضع المعلومات للتغيير من دون أي إشعار. ٣- هذه المخططات مرفقة لغرض التسويق فقط. قد تختلف المساحة الفعلية للوحدة (الجناح) عن المساحة المحددة. لا تعتبر المخططات أنها مقياس. ويحتفظ المطور بحق إجراء تعديلات. ٤- يتم قياس مساحة الشقة بنظام البحرين لقياس العقار، وعموماً من خلال المعايير التالية: الوجه الداخلي للجران المحيطة، النقطة المتوسطة في الجدران المشتركة للوحدات المتجاورة، باستثناء جميع فتحات التكيف والخدمات التي تتضمن خدمات المبنى المشتركة (الرجاء مراجعة اتفاقية البيع والشراء). ٥- تم إعداد مخطط الوحدة بهدف التعرف على مساحتها وتم ذلك باستخدام الطريقة المذكورة في البند (٥). قد لا تتوافق هذه المساحات مع المنهجيات المتبعة لدى الهيئات ذات الصلة ٦- يتم قياس الوحدات بناء على الطوابق المتكررة في المبنى. قد تختلف الأعمدة من حيث الحجم على مستوى الطابق.

شقة بغرفتين نوم فئة ب-١

مساحة الجناح 94.66 متر مربع

مساحة الشرفة 68.65 متر مربع

المساحة الإجمالية 163.31 متر مربع



مخطط الوحدات المعروضة
مخطط الوحدات المعاكسة

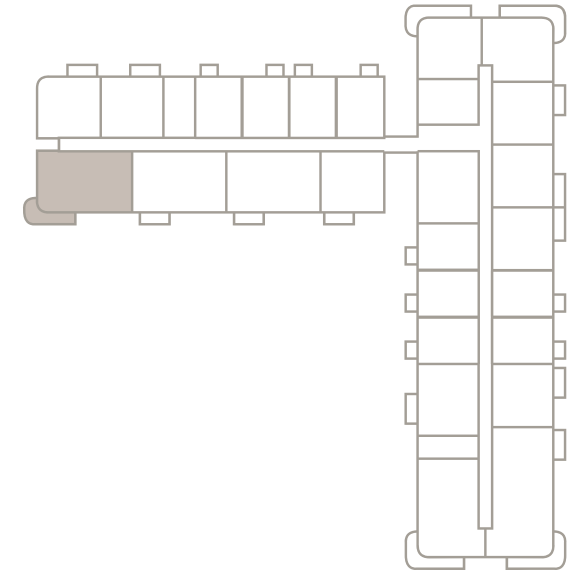
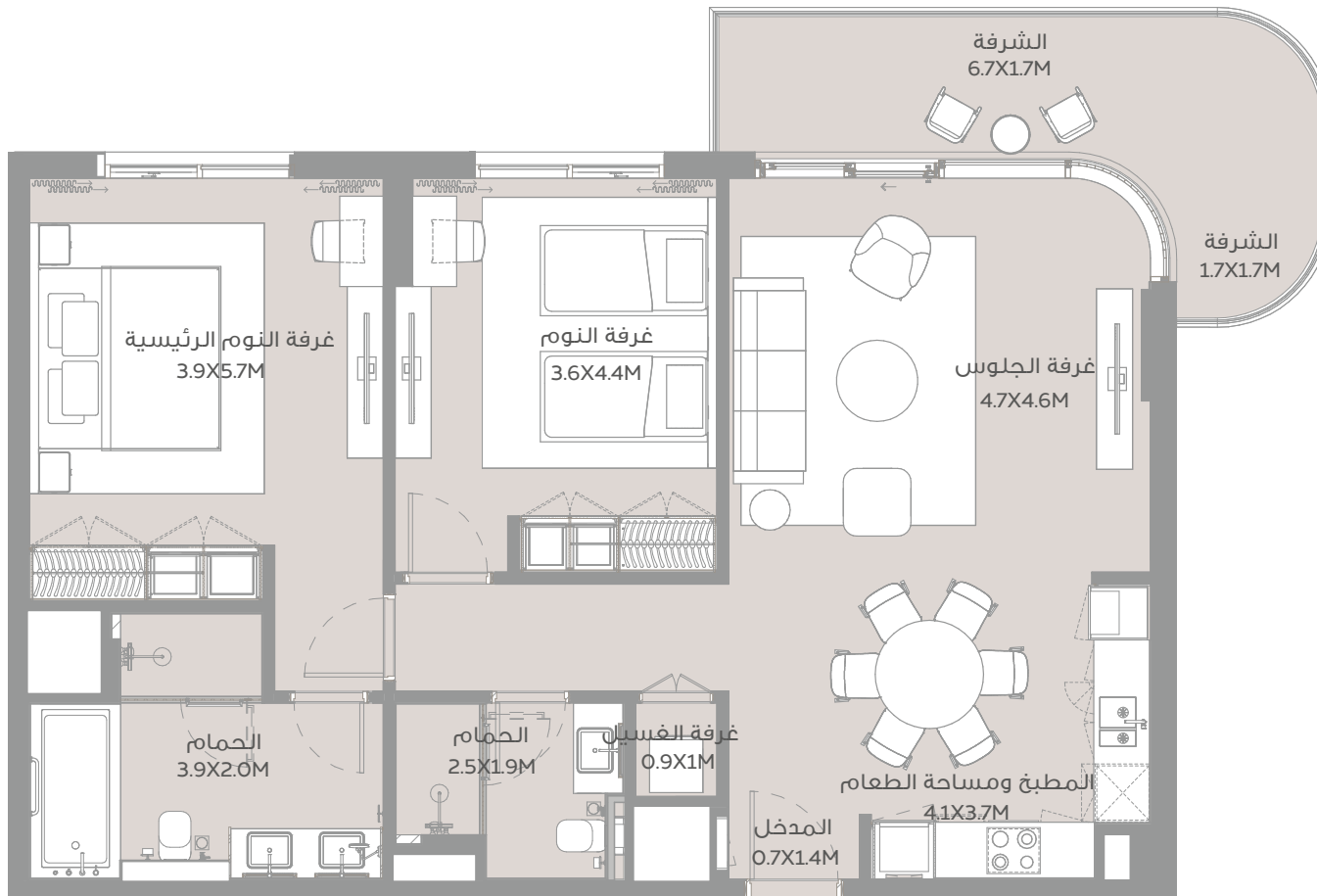
١- يتم قياس كافة أبعاد الغرفة وفقاً للعناصر الإنشائية ويستثنى منها كافة التشطيبات والفروقات الإنشائية المسموح بها. ٢- كافة المواد والأبعاد والمخططات والرموز هي على نحو تقريبي، وتخضع المعلومات للتغيير من دون أي إشعار. ٣- هذه المخططات مرفقة لغرض التسويق فقط. قد تختلف المساحة الفعلية للوحدة (الجناح) عن المساحة المحددة. لا تعتبر المخططات أنها مقياس. ويحتفظ المطور بحق إجراء تعديلات. ٤- يتم قياس مساحة الشقة بنظام البحرين لقياس العقار، وعموماً من خلال المعايير التالية: الوجه الداخلي للجران المحيطة، النقطة المتوسطة في الجدران المشتركة للوحدات المتجاورة، باستثناء جميع فتحات التكيف والخدمات التي تتضمن خدمات المبنى المشتركة (الرجاء مراجعة اتفاقية البيع والشراء). ٥- تم إعداد مخطط الوحدة بهدف التعرف على مساحتها وتم ذلك باستخدام الطريقة المذكورة في البند (٥). قد لا تتوافق هذه المساحات مع المنهجيات المتبعة لدى الهيئات ذات الصلة ٦- يتم قياس الوحدات بناء على الطوابق المتكررة في المبنى. قد تختلف الأعمدة من حيث الحجم على مستوى الطابق.

شقة بغرفتين نوم فئة ب

مساحة الجناح 94.59 متر مربع

مساحة الشرفة 14.49 متر مربع

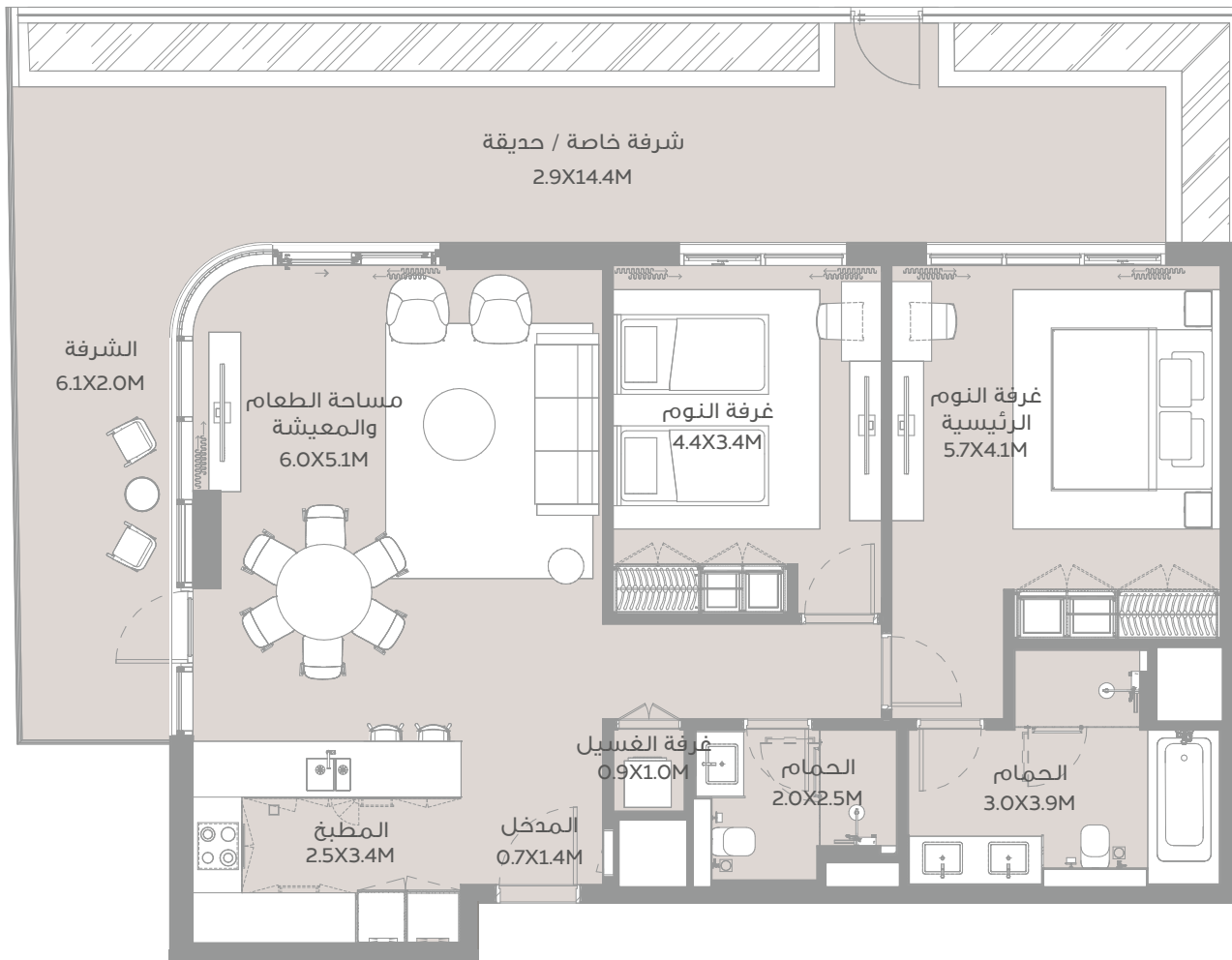
المساحة الإجمالية 109.08 متر مربع



مخطط الوحدات المعروضة
مخطط الوحدات المعاكسة

١- يتم قياس كافة أبعاد الغرفة وفقاً للعناصر الإنشائية ويستثنى منها كافة التشطيبات والفروقات الإنشائية المسموح بها. ٢- كافة المواد والأبعاد والمخططات والرموز هي على نحو تقريبي، وتخضع المعلومات للتغيير من دون أي إشعار. ٣- هذه المخططات مرفقة لغرض التسويق فقط. قد تختلف المساحة الفعلية للوحدة (الجناح) عن المساحة المحددة. لا تعتبر المخططات أنها مقياس. ويحتفظ المطور بحق إجراء تعديلات. ٤- يتم قياس مساحة الشقة بنظام البحرين لقياس العقار، وعموماً من خلال المعايير التالية: الوجه الداخلي للجدران المحيطة، النقطة المتوسطة في الجدران المشتركة للوحدات المتجاورة، باستثناء جميع فتحات التكيف والخدمات التي تتضمن خدمات المبنى المشتركة (الرجاء مراجعة اتفاقية البيع والشراء). ٥- تم إعداد مخطط الوحدة بهدف التعرف على مساحتها وتم ذلك باستخدام الطريقة المذكورة في البند (٥). قد لا تتوافق هذه المساحات مع المنهجيات المتبعة لدى الهيئات ذات الصلة ٦- يتم قياس الوحدات بناءً على الطوابق المتكررة في المبنى. قد تختلف الأعمدة من حيث الحجم على مستوى الطابق.

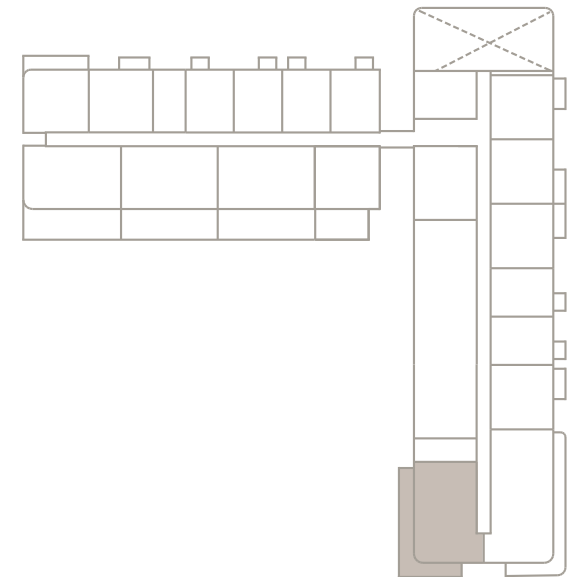
شقة بغرفتين نوم فئة ت-١



مساحة الجناح 100.06 متر مربع

مساحة الشرفة 59.47 متر مربع

المساحة الإجمالية 159.53 متر مربع



مخطط الوحدات المعروضة
مخطط الوحدات المعاكسة

١- يتم قياس كافة أبعاد الغرفة وفقاً للعناصر الإنشائية ويستثنى منها كافة التشطيبات والفروقات الإنشائية المسموح بها. ٢- كافة المواد والأبعاد والمخططات والرموز هي على نحو تقريبي، وتخضع المعلومات للتغيير من دون أي إشعار. ٣- هذه المخططات مرفقة لغرض التسويق فقط. قد تختلف المساحة الفعلية للوحدة (الجناح) عن المساحة المحددة. لا تعتبر المخططات أنها مقياس. ويحتفظ المطور بحق إجراء تعديلات. ٤- يتم قياس مساحة الشقة بنظام البحرين لقياس العقار، وعموماً من خلال المعايير التالية: الوجه الداخلي للحدان المحيطة، النقطة المتوسطة في الحدان المشتركة للوحدات المتجاورة، باستثناء جميع فتحات التكيف والخدمات التي تتضمن خدمات المبنى المشتركة (الرجاء مراجعة اتفاقية البيع والشراء). ٥- تم إعداد مخطط الوحدة بهدف التعرف على مساحتها وتم ذلك باستخدام الطريقة المذكورة في البند (٥). قد لا تتوافق هذه المساحات مع المنهجيات المتبعة لدى الهيئات ذات الصلة ٦- يتم قياس الوحدات بناءً على الطوابق المتكررة في المبنى. قد تختلف الأعمدة من حيث الحجم على مستوى الطابق.

٨

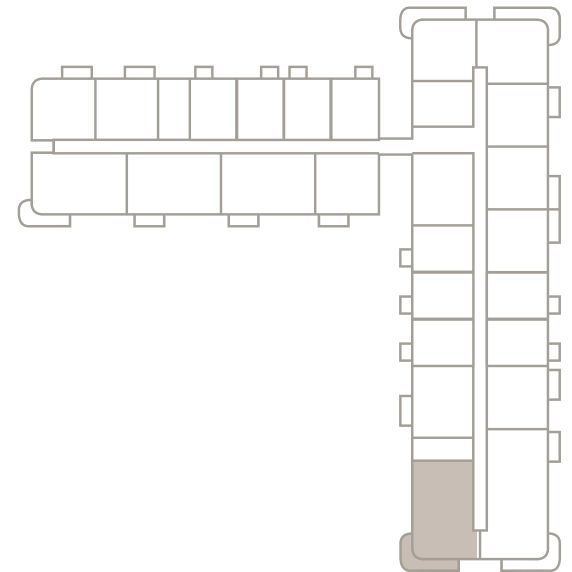
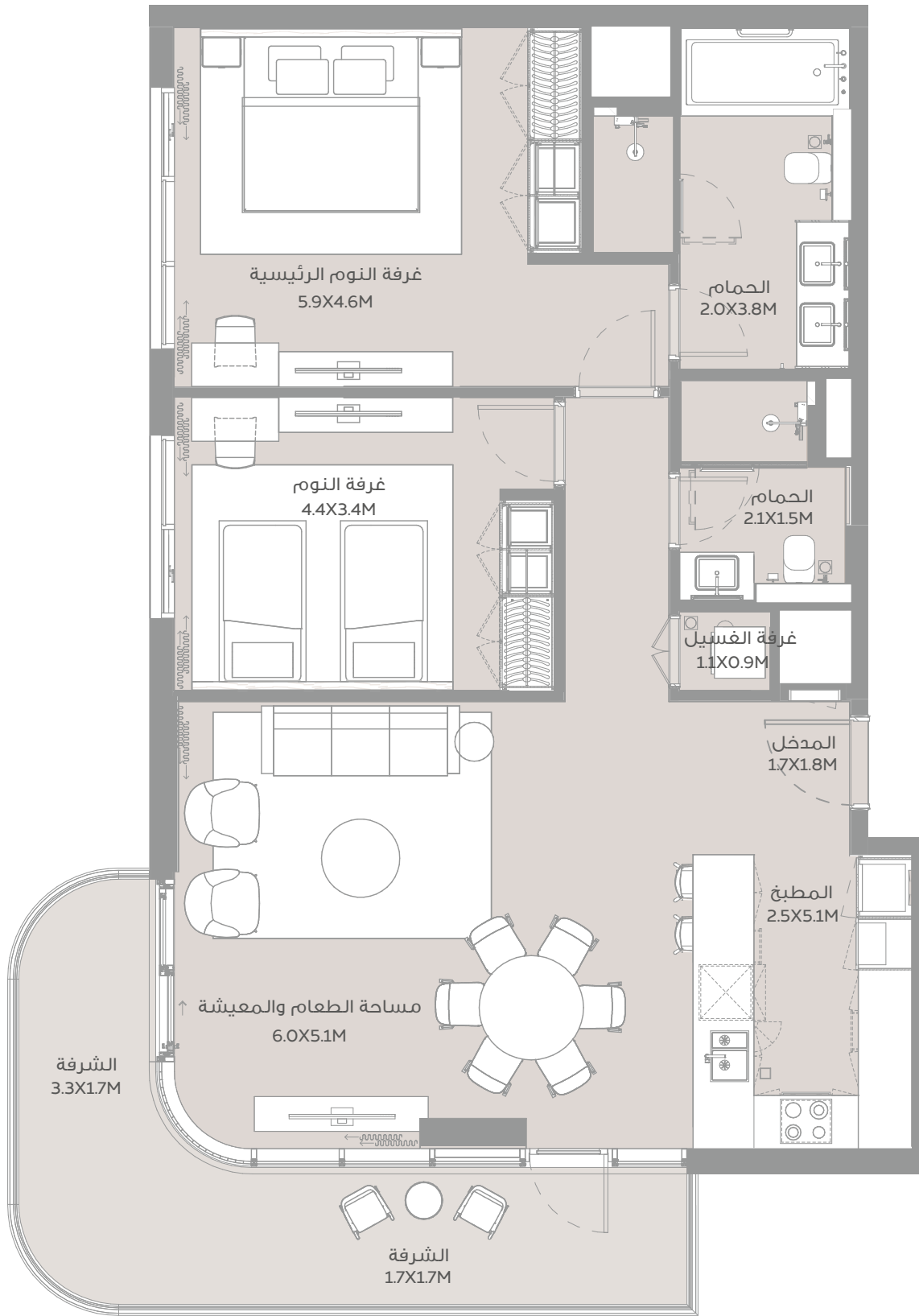
العنوان رزيدنسز مراسي فيستا

شقة بغرفتين نوم فئة ت

مساحة الجناح 100.09 متر مربع

مساحة الشرفة 18.88 متر مربع

المساحة الإجمالية 118.97 متر مربع



مخطط الوحدات المعروضة
مخطط الوحدات المعاكسة

١- يتم قياس كافة أبعاد الغرفة وفقاً للعناصر الإنشائية ويستثنى منها كافة التشطيبات والفروقات الإنشائية المسموح بها. ٢- كافة المواد والأبعاد والمخططات والرموز هي على نحو تقريبي، وتخضع المعلومات للتغيير من دون أي إشعار. ٣- هذه المخططات مرفقة لغرض التسويق فقط. قد تختلف المساحة الفعلية للوحدة (الجناح) عن المساحة المحددة. لا تعتبر المخططات أنها مقياس. ويحتفظ المطور بحق إجراء تعديلات. ٤- يتم قياس مساحة الشقة بنظام البحرين لقياس العقار، وعموماً من خلال المعايير التالية: الوجه الداخلي للجران المحيطة، النقطة المتوسطة في الجدران المشتركة للوحدات المتجاورة، باستثناء جميع فتحات التكيف والخدمات التي تتضمن خدمات المبنى المشتركة (الرجاء مراجعة اتفاقية البيع والشراء). ٥- تم إعداد مخطط الوحدة بهدف التعرف على مساحتها وتم ذلك باستخدام الطريقة المذكورة في البند (٥). قد لا تتوافق هذه المساحات مع المنهجيات المتبعة لدى الهيئات ذات الصلة ٦- يتم قياس الوحدات بناءً على الطوابق المتكررة في المبنى. قد تختلف الأعمدة من حيث الحجم على مستوى الطابق.

٨

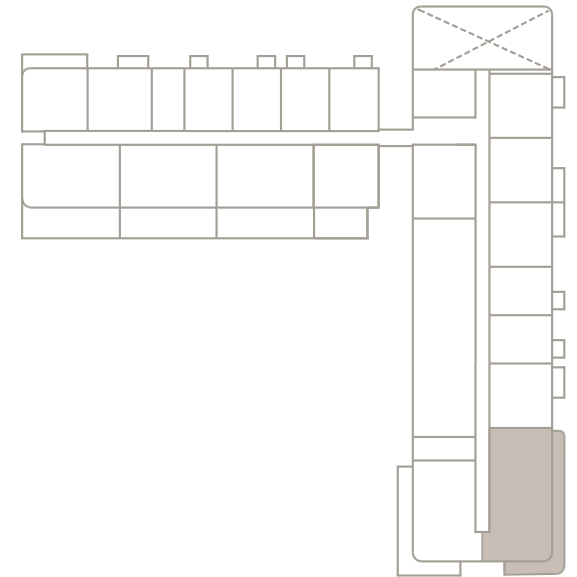
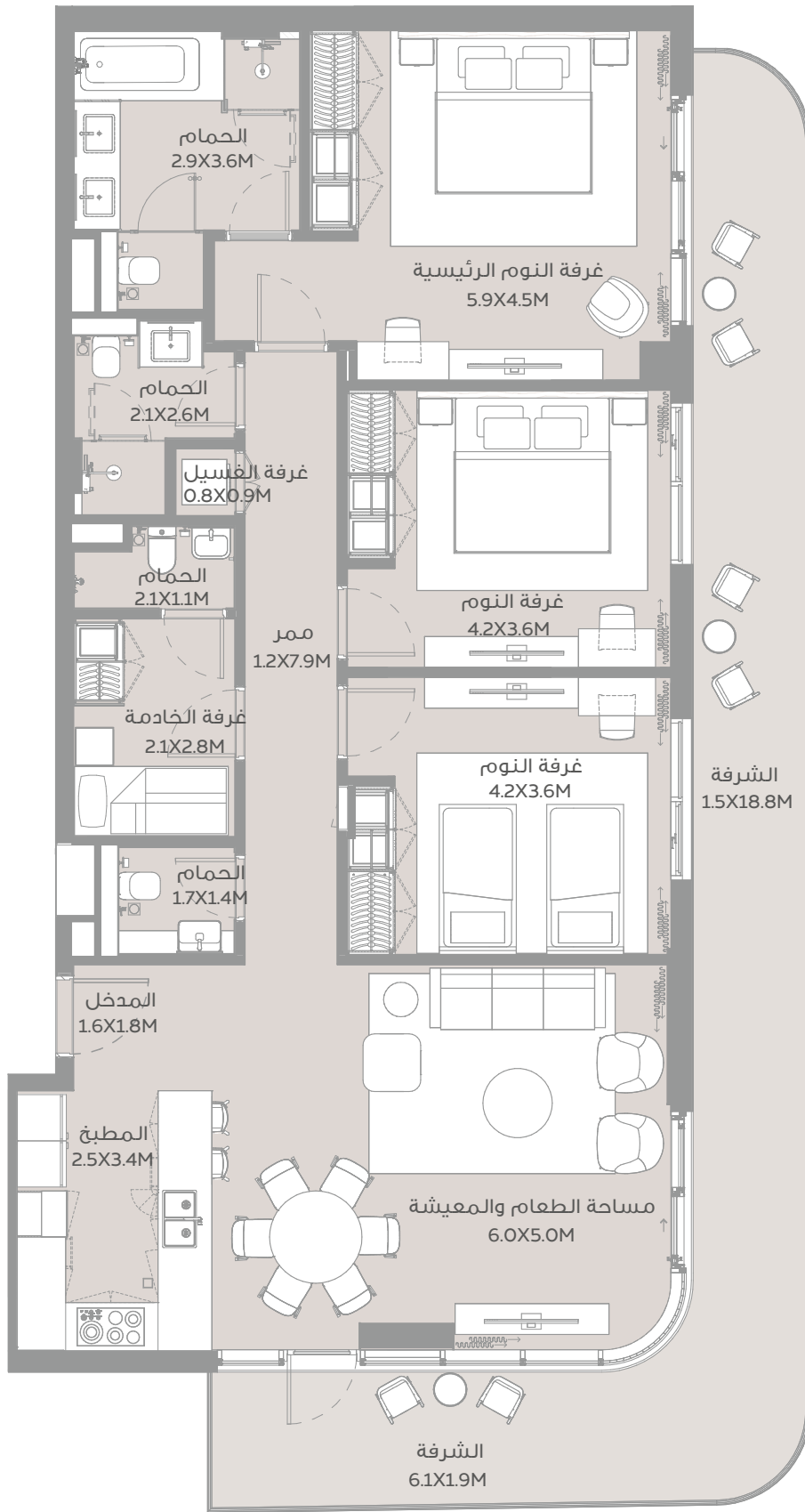
العنوان رزيدي فيستا

شقة بثلاث غرف نوم فئة أ-١

مساحة الجناح 135.67 متر مربع

مساحة الشرفة 44.38 متر مربع

المساحة الإجمالية 180.05 متر مربع



مخطط الوحدات المعروضة
مخطط الوحدات المعاكسة

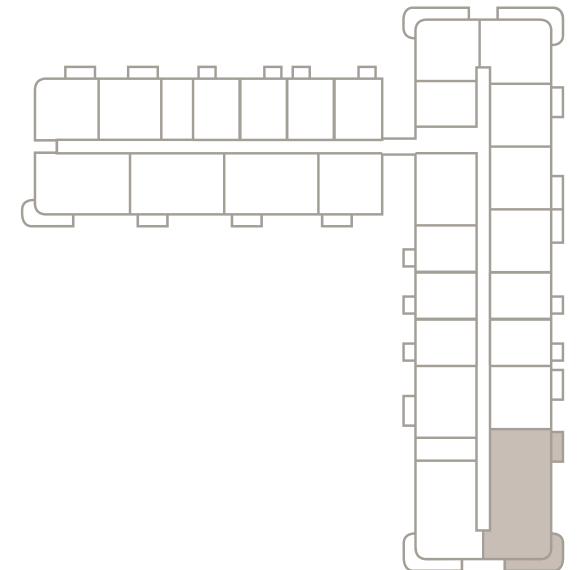
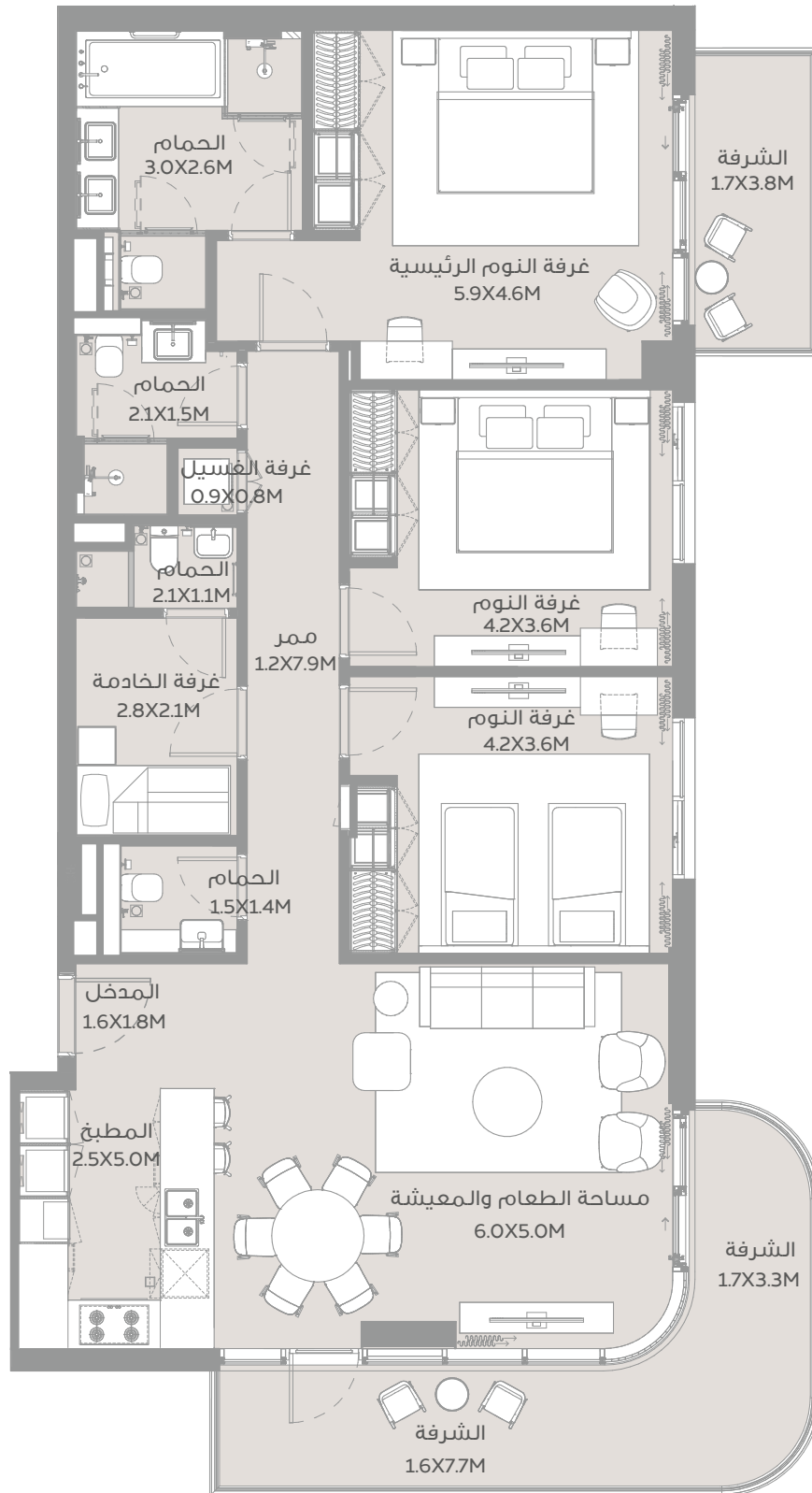
١- يتم قياس كافة أبعاد الغرفة وفقاً للعناصر الإنشائية ويستثنى منها كافة التشطيبات والفروقات الإنشائية المسموح بها. ٢- كافة المواد والأبعاد والمخططات والرموز هي على نحو تقريبي، وتخضع المعلومات للتغيير من دون أي إشعار. ٣- هذه المخططات مرفقة لغرض التسويق فقط. قد تختلف المساحة الفعلية للوحدة (الجناح) عن المساحة المحددة. لا تعتبر المخططات أنها مقياس. ويحتفظ المطور بحق إجراء تعديلات. ٤- يتم قياس مساحة الشقة بنظام البحرين لقياس العقار، وعموماً من خلال المعايير التالية: الوجه الداخلي للجدران المحيطة، النقطة المتوسطة في الجدران المشتركة للوحدات المتجاورة، باستثناء جميع فتحات التكييف والخدمات التي تتضمن خدمات المبنى المشتركة (الرجاء مراجعة اتفاقية البيع والشراء). ٥- تم إعداد مخطط الوحدة بهدف التعرف على مساحتها وتم ذلك باستخدام الطريقة المذكورة في البند (٥). قد لا تتوافق هذه المساحات مع المنهجيات المتبعة لدى الهيئات ذات الصلة ٦- يتم قياس الوحدات بناءً على الطوابق المتكررة في المبنى. قد تختلف الأعمدة من حيث الحجم على مستوى الطابق.

شقة بثلاث غرف نوم فئة أ

مساحة الجناح 135.77 متر مربع

مساحة الشرفة 25.63 متر مربع

المساحة الإجمالية 161.40 متر مربع



مخطط الوحدات المعروضة
مخطط الوحدات المعاكسة

١- يتم قياس كافة أبعاد الغرفة وفقاً للعناصر الإنشائية ويستثنى منها كافة التشطيبات والفروقات الإنشائية المسموح بها. ٢- كافة المواد والأبعاد والمخططات والرموز هي على نحو تقريبي، وتخضع المعلومات للتغيير من دون أي إشعار. ٣- هذه المخططات مرفقة لغرض التسويق فقط. قد تختلف المساحة الفعلية للوحدة (الجناح) عن المساحة المحددة. لا تعتبر المخططات أنها مقياس. ويحتفظ المطور بحق إجراء تعديلات. ٤- يتم قياس مساحة الشقة بنظام البحرين لقياس العقار، وعموماً من خلال المعايير التالية: الوجه الداخلي للحدان المحيطة، النقطة المتوسطة في الحدان المشتركة للوحدات المتجاورة، باستثناء جميع فتحات التكيف والخدمات التي تتضمن خدمات المبنى المشتركة (الرجاء مراجعة اتفاقية البيع والشراء). ٥- تم إعداد مخطط الوحدة بهدف التعرف على مساحتها وتم ذلك باستخدام الطريقة المذكورة في البند (٥). قد لا تتوافق هذه المساحات مع المهنجيات المتبعة لدى الهيئات ذات الصلة ٦- يتم قياس الوحدات بناءً على الطوابق المتكررة في المبنى. قد تختلف الأعمدة من حيث الحجم على مستوى الطابق.