



العنوان

رزيدنسز
مراسي البحرين

شقة بثلاثة غرف نوم فئة 1

131 متر مربع

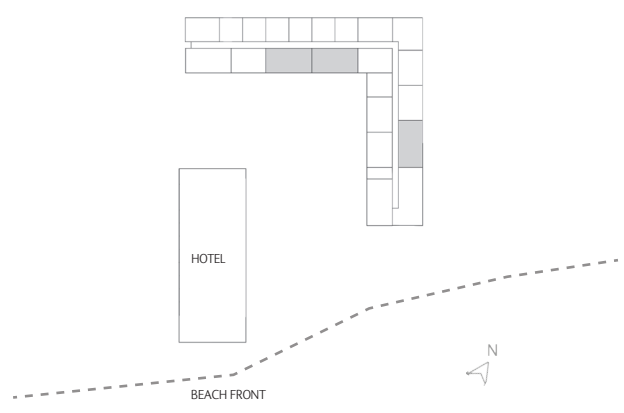
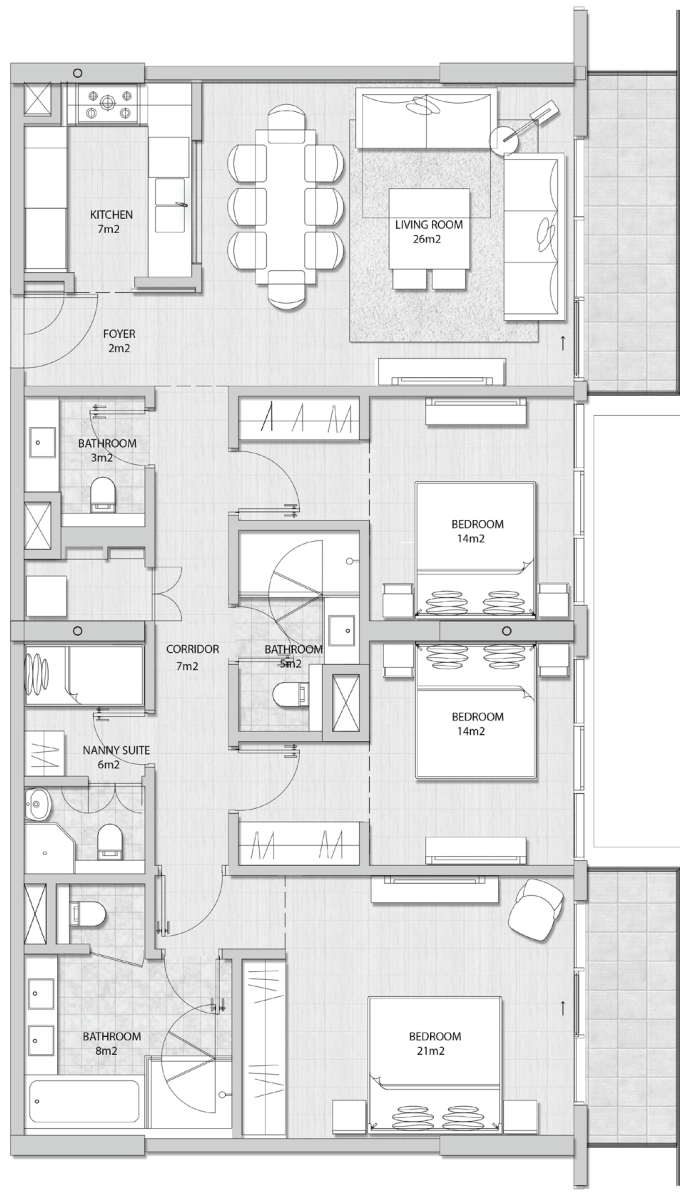
مساحة الجناح

13 متر مربع

مساحة الشرفة

144 متر مربع

المساحة الاجمالية



1. يتم قياس كافة أبعاد الغرفة وفقاً للعناصر الإنشائية ويستثنى منها كافة التشطيبات والفرقات الإنشائية المسموح بها. 2. تم تقديم كافة الأبعاد من قبل المصممين المعماريين لدينا. 3. كافة المواد والأبعاد والمخططات هي على نحو تقريبي، وتخضع المعلومات للتغيير من دون أي إشعار. 4. هذه المخططات مرفقة لغرض التسويق فقط، قد تختلف المساحة الفعلية للوحدة (الجناح) عن المساحة المحددة، لا تعتبر المخططات أنها مقياس، ويحتفظ المطور بحق إجراء تعديلات. 5. يتم قياس مساحة الشقة باعتبارها المساحة التي تحدها الخطوط المركزية لنهاية الجدران التي تفصل بين وحدة وأخرى، ومركز سطح الجدران الخارجية ومركز سطح جدار الممر الملاصق للوحدة. 6. يتم قياس مساحة الشرفة باعتبارها المنطقة التي تحدها الواجهة الداخلية لنهاية البناء الصلب أو الجدران التي تفصل بين الوحدات بعضها البعض، ومركز حاجز الشرفة الملاصقة ومركز الوحدة الملاصقة للشرفة. وفي حال كانت الشرفة منقسمة بين وحدتين متلاصقتين وذلك باستخدام لوح زجاجي، تقاس مساحة الشرفة لكل وحدة اعتباراً من مركز اللوح الزجاجي. 7. يتم قياس الوحدات بناء على أرضية الطوابق المتكررة في المبنى قد تختلف العواميد من حيث القياس على مستوى الطابق.



مراسي البحرين
MARASSI AL BAHRAIN



العنوان

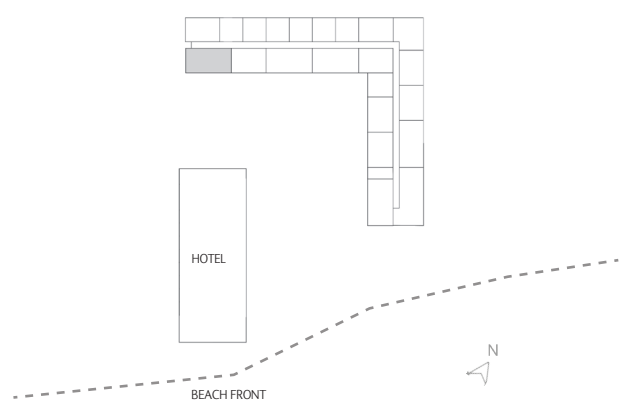
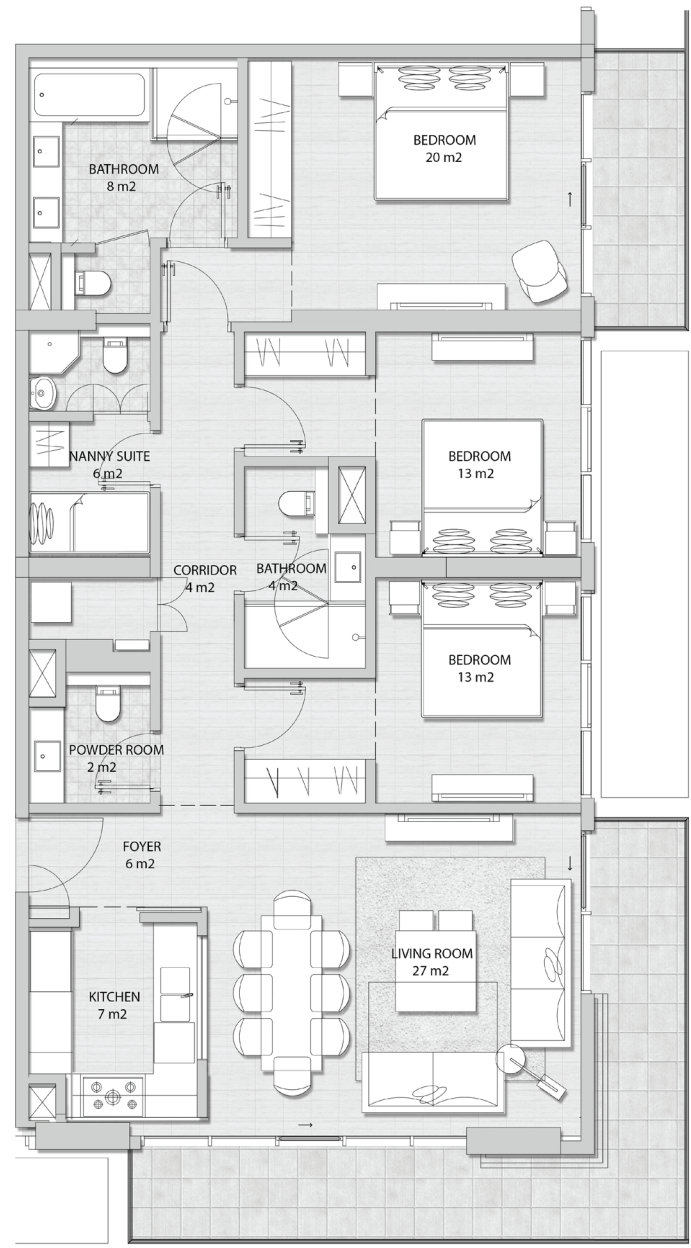
رزيدنسز
مراسي البحرين

شقة بثلاثة غرف نوم فئة ٢

مساحة الجناح ١٣٣ متر مربع

مساحة الشرفة ٢٦ متر مربع

المساحة الاجمالية ١٥٩ متر مربع



١. يتم قياس كافة أبعاد الغرفة وفقاً للعناصر الإنشائية ويستثنى منها كافة التشطيبات والفرقات الإنشائية المسموح بها. ٢. تم تقديم كافة الأبعاد من قبل المستشارين المعماريين لدينا. ٣. كافة المواد والأبعاد والمخططات هي على نحو تقريبي، وتخضع المعلومات للتغيير من دون أي إشعار. ٤ هذه المخططات مرفقة لغرض التسويق فقط، قد تختلف المساحة الفعلية للوحدة (الجناح) عن المساحة المحددة، لا تعتبر المخططات أنها مقياس، ويحتفظ المطور بحق إجراء تعديلات. ٥. يتم قياس مساحة الشقة باعتبارها المساحة التي تحدها الخطوط المركزية لنهاية الجدران التي تفصل بين وحدة وأخرى، ومركز سطح الجدران الخارجية ومركز سطح جدار الممر الملاصق للوحدة. ٦. يتم قياس مساحة الشرفة باعتبارها المنطقة التي تحدها الواجهة الداخلية لنهاية البناء الصلب أو الجدران التي تفصل بين الوحدات بعضها البعض، ومركز حاجز الشرفة الملاصقة ومركز الوحدة الملاصقة للشرفة. وفي حال كانت الشرفة منقسمة بين وحدتين متلاصقتين وذلك باستخدام لوح زجاجي، تقاس مساحة الشرفة لكل وحدة اعتباراً من مركز اللوح الزجاجي. ٧. يتم قياس الوحدات بناء على أرضية الطوابق المتكررة في المبنى قد تختلف العواميد من حيث القياس على مستوى الطابق.



مراسي البحرين
MARASSI AL BAHRAIN



العنوان

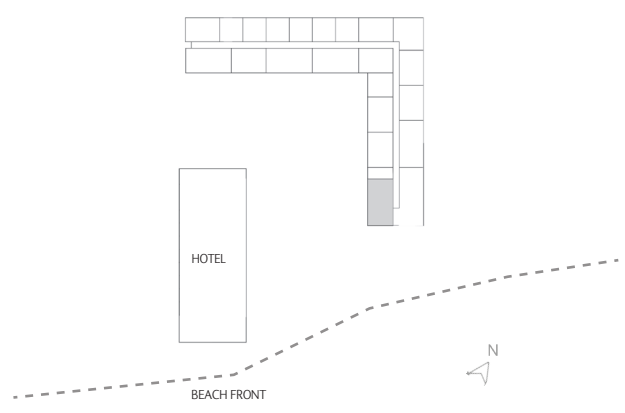
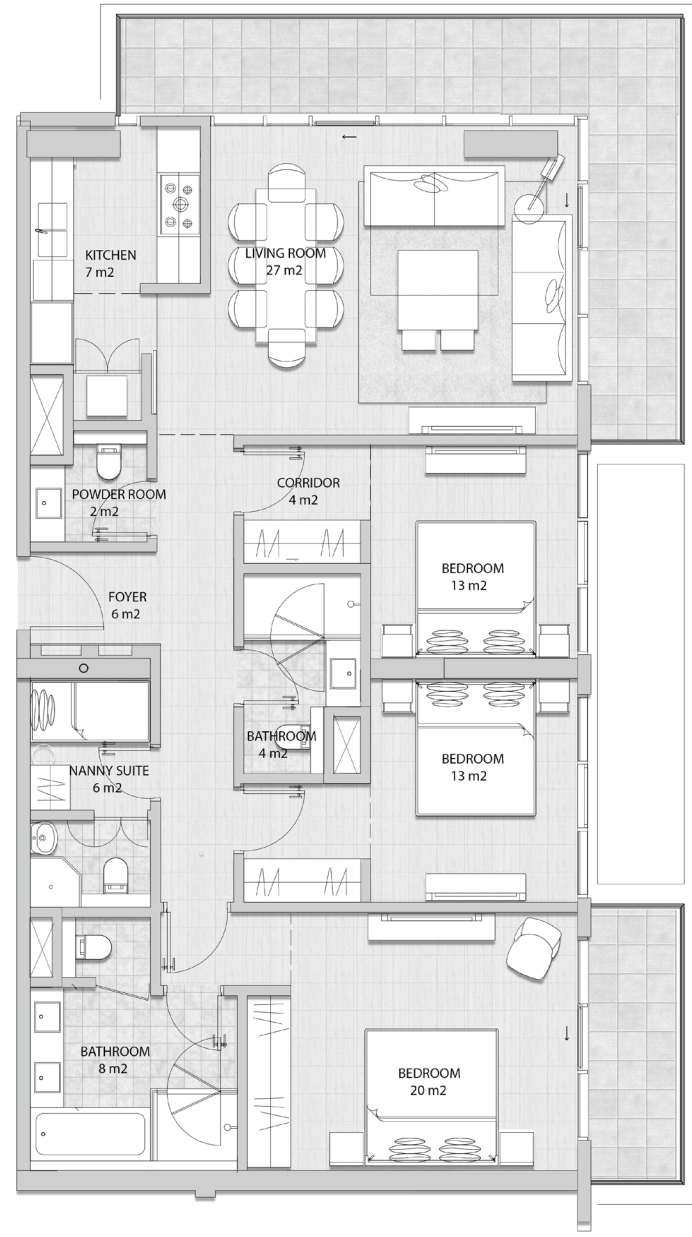
رزيدنسز
مراسي البحرين

شقة بثلاثة غرف نوم فئة ٣

مساحة الجناح ١٣٠ متر مربع

مساحة الشرفة ٢٧ متر مربع

المساحة الاجمالية ١٥٧ متر مربع



١. يتم قياس كافة أبعاد الغرفة وفقاً للعناصر الإنشائية ويستثنى منها كافة التشطيبات والفرقات الإنشائية المسموح بها. ٢. تم تقديم كافة الأبعاد من قبل المستشارين المعماريين لدينا. ٣. كافة المواد والأبعاد والمخططات هي على نحو تقريبي، وتخضع المعلومات للتغيير من دون أي إشعار. ٤ هذه المخططات مرفقة لغرض التسويق فقط، قد تختلف المساحة الفعلية للوحدة (الجناح) عن المساحة المحددة، لا تعتبر المخططات أنها مقياس، ويحتفظ المطور بحق إجراء تعديلات. ٥. يتم قياس مساحة الشقة باعتبارها المساحة التي تحدها الخطوط المركزية لنهاية الجدران التي تفصل بين وحدة وأخرى، ومركز سطح الجدران الخارجية ومركز سطح جدار الممر الملاصق للوحدة. ٦. يتم قياس مساحة الشرفة باعتبارها المنطقة التي تحدها الواجهة الداخلية لنهاية البناء الصلب أو الجدران التي تفصل بين الوحدات بعضها البعض، ومركز حاجز الشرفة الملاصقة ومركز الوحدة الملاصقة للشرفة. وفي حال كانت الشرفة منقسمة بين وحدتين متلاصقتين وذلك باستخدام لوح زجاجي، تقاس مساحة الشرفة لكل وحدة اعتباراً من مركز اللوح الزجاجي. ٧. يتم قياس الوحدات بناء على أرضية الطوابق المتكررة في المبنى قد تختلف العواميد من حيث القياس على مستوى الطابق.



مراسي البحرين
MARASSI AL BAHRAIN