

MS

مراسي شوزز رزیدنسز Marassi Shores Residences

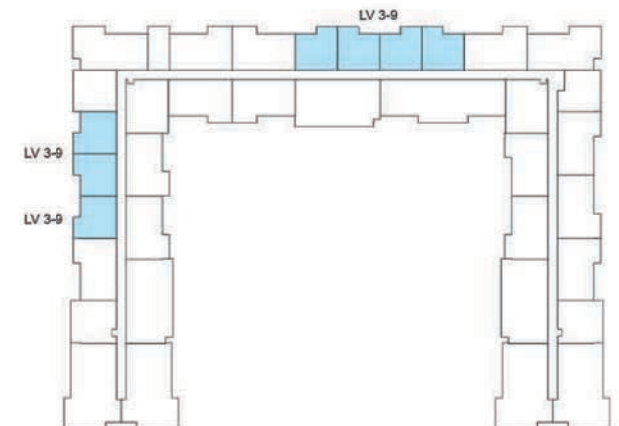
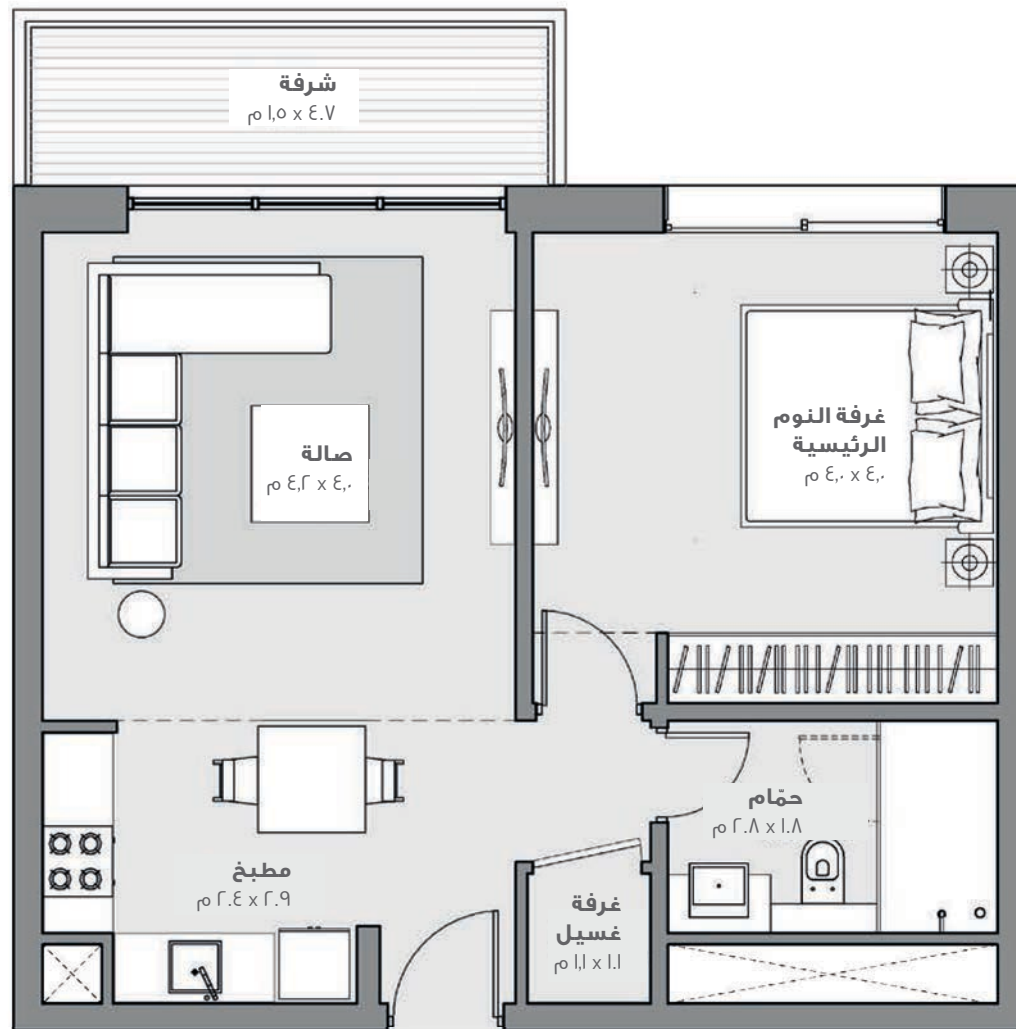
شقة بغرفة نوم واحدة فئة: ا.

المبنى السكني

مساحة الجناح ٥٩,٠ متر مربع

مساحة الشرفة ٧,٠ متر مربع

إجمالي المساحة ٦٦,٠ متر مربع



مراسي البحرين
MARASSI AL BAHRAIN

إخلاء مسؤولية: يتم قياس كافة أبعاد الغرف وفقاً للعناصر الإنشائية، ويستثنى منها كافة التشطيبات والفروقات الإنشائية المسموح بها. تم تقديم كافة الأبعاد من قبل المستشارين المعماريين لدينا. كافة المواد والأبعاد والمخططات هي على نحو تقريبي، وتخضع المعلومات للتغيير من دون أي إشعار. قد تختلف المساحة الفعلية للوحدة (الجناح) عن المساحة المحددة، لا تعتبر المخططات أنها مقياس. ويحتفظ المطور بحق إجراء تعديلات. يتم قياس مساحة الوحدة (الجناح) كمساحة محاطة بخط مركز الجدار النهائي أو الجدران الفاصلة التي تفصل الوحدة عن وحدة أخرى، والواجهات الخارجية لكافة الجدران الخارجية والواجهة الخارجية لجدار الممر الذي يحيط بالوحدة المجاورة. يتم قياس مساحة الشرفة كمساحة محاطة بخط مركز الجدار النهائي أو الجدران الفاصلة التي تفصل كل وحدة عن الوحدة الأخرى، وأقصى واجهة الجدار الحاجز والواجهة الخارجية للوحدة المجاورة للشرفة. يتم قياس الوحدات بناء على أرضية الطوابق المتكررة في المبنى قد تختلف العواميد من حيث القياس بناء على مستوى الطابق.

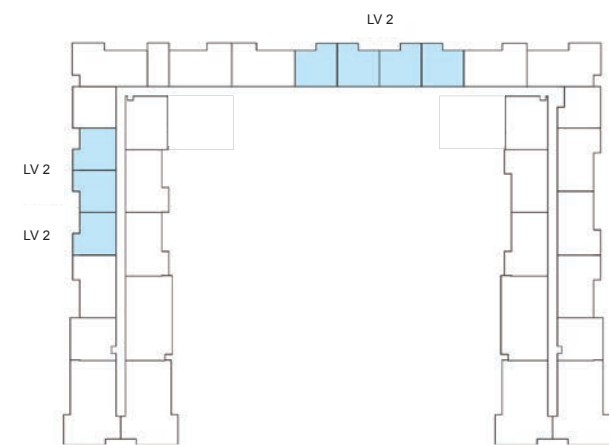
MS

مراسي شورز رزیدنسز
Marassi Shores Residences

شقة بغرفة نوم واحدة فئة: IP.

المبنى السكني

مساحة الجناح	٦٠,٤ متر مربع
مساحة الشرفة	٧,٠ متر مربع
إجمالي المساحة	٦٧,٤ متر مربع



مراسي البحرين
MARASSI AL BAHRAIN

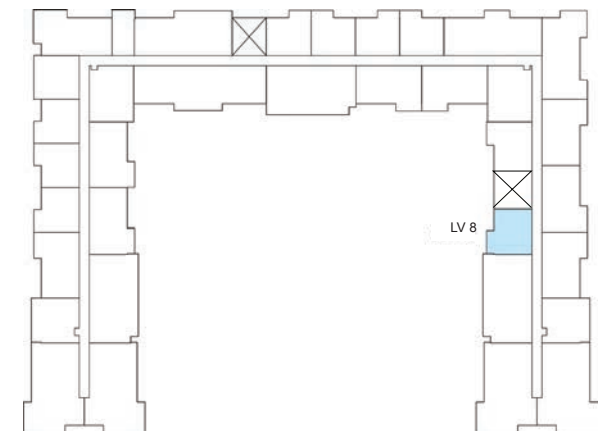
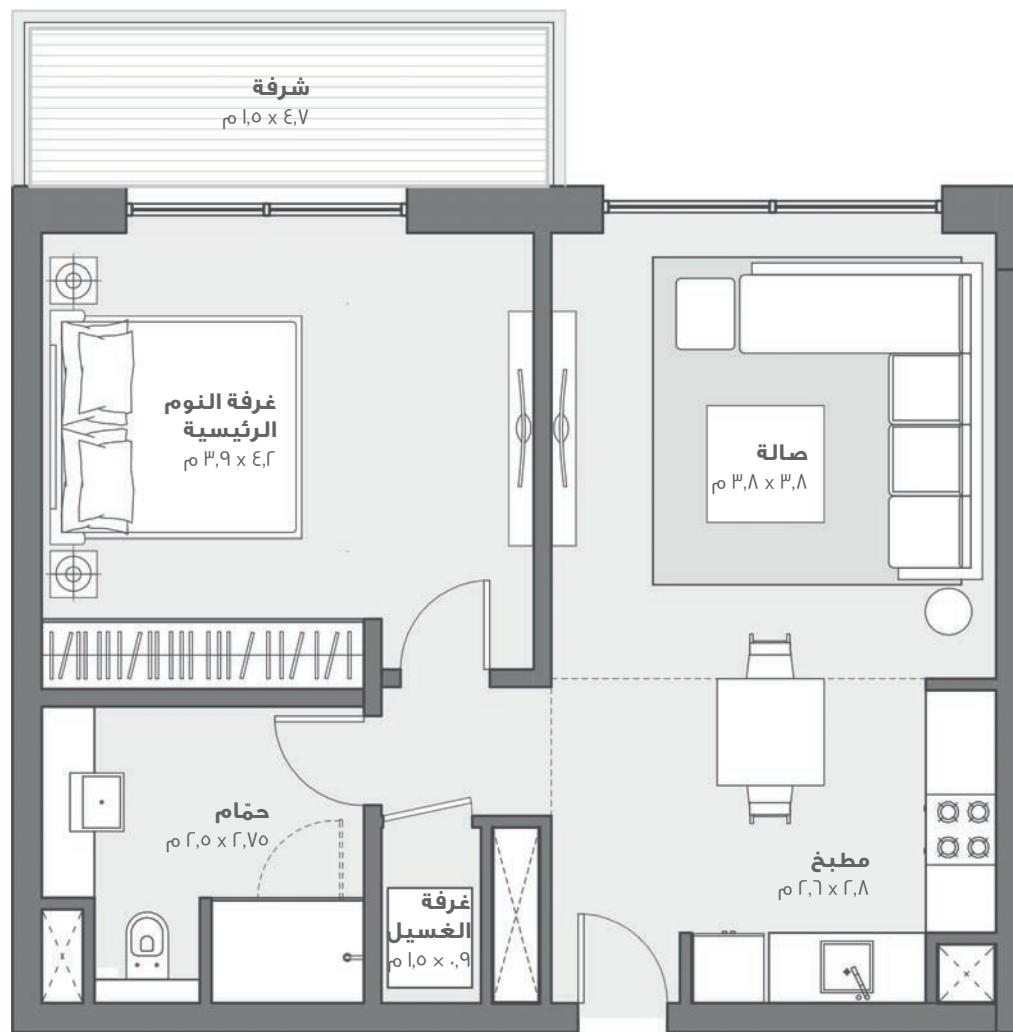
إخلاء مسؤولية: يتم قياس كافة أبعاد الغرف وفقاً للعناصر الإنشائية. ويستثنى منها كافة التشطيبات والفروقات الإنشائية المسموح بها. تم تقديم كافة الأبعاد من قبل المستشارين المعماريين لدينا. كافة المواد والأبعاد والمخططات هي على نحو تقريبي. وتخضع المعلومات للتغيير من دون أي إشعار. قد تختلف المساحة الفعلية للوحدة (الجناح) عن المساحة المحددة. لا تعتبر المخططات أنها مقياس. ويحتفظ المطور بحق إجراء تعديلات. يتم قياس مساحة الوحدة (الجناح) كمساحة محاطة بخط مركز الجدار النهائي أو الجدران الفاصلة التي تفصل الوحدة عن وحدة أخرى. والواجهات الخارجية لكافة الجدران الخارجية والواجهة الخارجية لجدار الممر الذي يحيط بالوحدة المجاورة. يتم قياس مساحة الشرفة كمساحة محاطة بخط مركز الجدار النهائي أو الجدران الفاصلة التي تفصل كل وحدة عن الوحدة الأخرى. وأقصى واجهة الجدار الحاجز والواجهة الخارجية للوحدة المجاورة للشرفة. يتم قياس الوحدات بناء على أرضية الطوابق المتكررة في المبنى قد تختلف العواميد من حيث القياس بناء على مستوى الطابق.

MS

مراسي شورز رزیدنسز
Marassi Shores Residencesشقة بغرفة
نوم واحدة فئة: 2A

المبنى السكني

مساحة الجناح	٦,٩ متر مربع
مساحة الشرفة	٦,٧ متر مربع
إجمالي المساحة	٦,٧ متر مربع



مراسي البحرين
MARASSI AL BAHRAIN

إخلاء مسؤولية: يتم قياس كافة أبعاد الغرف وفقاً للعناصر الإنشائية، ويستثنى منها كافة التشطيبات والفروقات الإنشائية المسموح بها. تم تقديم كافة الأبعاد من قبل المستشارين المعماريين لدينا. كافة المواد والأبعاد والمخططات هي على نحو تقريبي، وتخضع المعلومات للتغيير من دون أي إشعار. قد تختلف المساحة الفعلية للوحدة (الجناح) عن المساحة المحددة، لا تعتبر المخططات أنها مقياس. ويحتفظ المطور بحق إجراء تعديلات. يتم قياس مساحة الوحدة (الجناح/مساحة محاطة بخط مركز الجدار النهائي أو الجدران الفاصلة التي تفصل الوحدة عن وحدة أخرى، والواجهات الخارجية لكافة الجدران الخارجية والواجهة الخارجية لجدار الممر الذي يحيط بالوحدة المجاورة. يتم قياس مساحة الشرفة كمساحة محاطة بخط مركز الجدار النهائي أو الجدران الفاصلة التي تفصل كل وحدة عن الوحدة الأخرى، وأقصى واجهة الجدار الحاجز والواجهة الخارجية للوحدة المجاورة للشرفة. يتم قياس الوحدات بناء على أرضية الطوابق المتكررة في المبنى قد تختلف العواميد من حيث القياس بناء على مستوى الطابق.

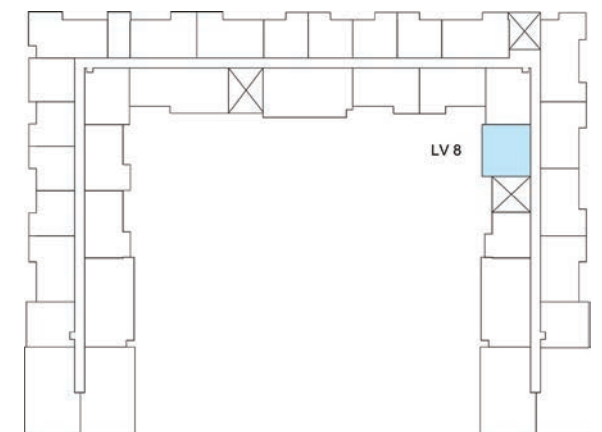
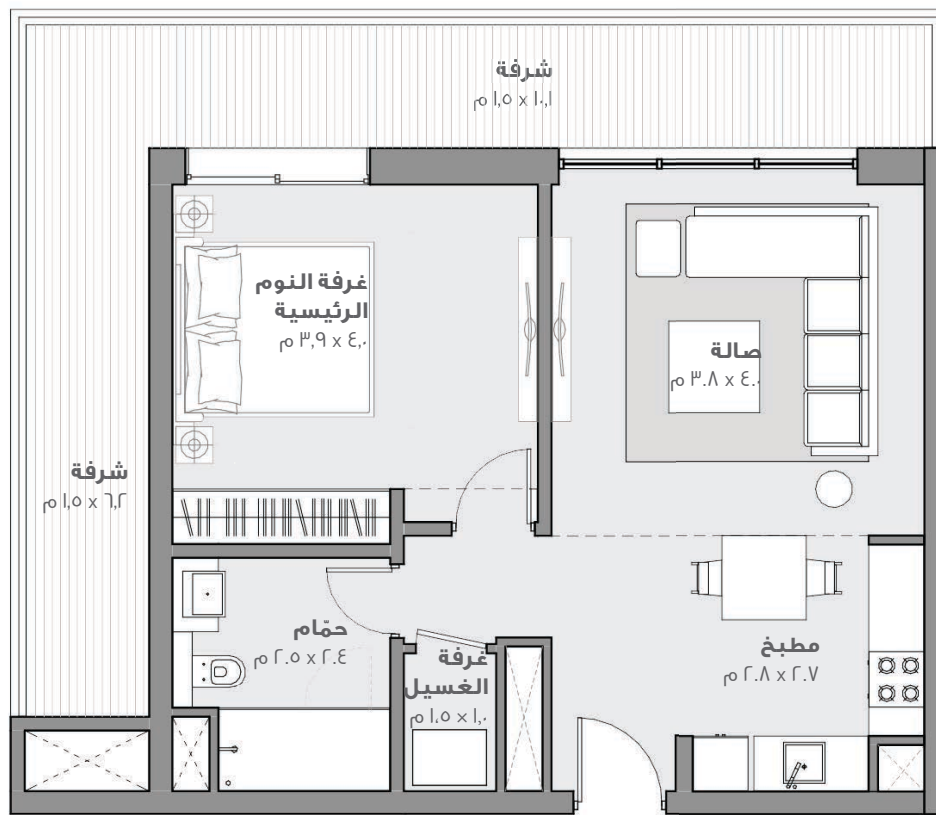
MS

مراسي شورز رزیدنسز
Marassi Shores Residences

شقة بخرقة نوم واحدة فئة: ٢B

المبنى السكني

مساحة الجناح	٦,٩ متر مربع
مساحة الشرفة	٢٤,٣ متر مربع
إجمالي المساحة	٨٥,٢ متر مربع



مراسي البحرين
MARASSI AL BAHRAIN

إخلاء مسؤولية: يتم قياس كافة أبعاد الغرف وفقاً للعناصر الإنشائية، ويستثنى منها كافة التشطيبات والفروقات الإنشائية المسموح بها. تم تقديم كافة الأبعاد من قبل المستشارين المعماريين لدينا. كافة المواد والأبعاد والمخططات هي على نحو تقريبي. وتخضع المعلومات للتغيير من دون أي إشعار. قد تختلف المساحة الفعلية للوحدة (الجناح) عن المساحة المحددة. لا تعتبر المخططات أنها مقياس. ويحتفظ المطور بحق إجراء تعديلات. يتم قياس مساحة الوحدة (الجناح) كمساحة محاطة بخط مركز الجدار النهائي أو الجدران الفاصلة التي تفصل الوحدة عن وحدة أخرى، والواجهات الخارجية لكافة الجدران الخارجية والواجهة الخارجية لجدار الممر الذي يحيط بالوحدة المجاورة. يتم قياس مساحة الشرفة كمساحة محاطة بخط مركز الجدار النهائي أو الجدران الفاصلة التي تفصل كل وحدة عن الوحدة الأخرى. وأقصى واجهة الجدار الحاجز والواجهة الخارجية للوحدة المجاورة للشرفة. يتم قياس الوحدات بناء على أرضية الطوابق المتكررة في المبنى قد تختلف العواميد من حيث القياس بناء على مستوى الطابق.

MS

مراسي شورز رزیدنسز Marassi Shores Residences

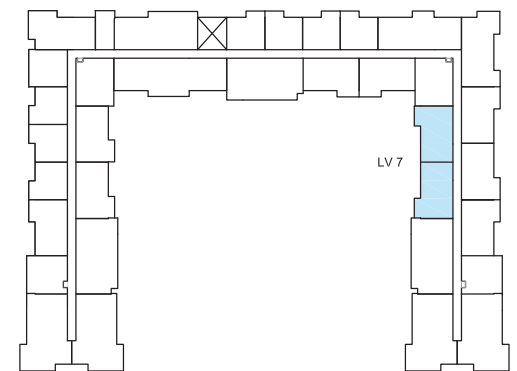
شقة بغرفة نوم واحدة فئة: 2C

المبنى السكني

مساحة الجناح ٦٠,٩ متر مربع

مساحة الشرفة ٣٣,١ متر مربع

إجمالي المساحة ٩٤,٠ متر مربع



مراسي البحرين
MARASSI AL BAHRAIN

إخلاء مسؤولية: يتم قياس كافة أبعاد الغرف وفقاً للعناصر الإنشائية، ويستثنى منها كافة التشطيبات والفروقات الإنشائية المسموح بها ٢,٠م. تم تقديم كافة الأبعاد من قبل المستشارين المعماريين لدينا ٣,٠م. كافة المواد والأبعاد والمخططات هي على نحو تقريبي، وتخضع المعلومات للتغيير من دون أي إشعار. قد تختلف المساحة الفعلية للوحدة (الجناح) عن المساحة المحددة، لا تعتبر المخططات أنها مقياس. ويحتفظ المطور بحق إجراء تعديلات ٥,٠م. يتم قياس مساحة الوحدة (الجناح) كمساحة محاطة بخط مركز الجدار النهائي أو الجدران الفاصلة التي تفصل الوحدة عن وحدة أخرى، والواجهات الخارجية لكافة الجدران الخارجية والواجهة الخارجية لجدار الممر الذي يحيط بالوحدة المجاورة. ٦,٠م. يتم قياس مساحة الشرفة كمساحة محاطة بخط مركز الجدار النهائي أو الجدران الفاصلة التي تفصل كل وحدة عن الوحدة الأخرى، وأقصى واجهة الجدار الحاجز والواجهة الخارجية للوحدة المجاورة للشرفة ٧,٠م. يتم قياس الوحدات بناء على أرضية الطوابق المتكررة في المبنى قد تختلف العواميد من حيث القياس بناء على مستوى الطابق.

MS

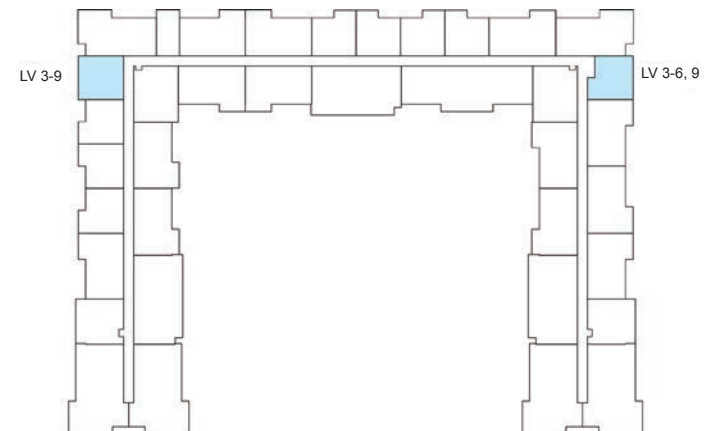
مراسي شورز رزیدنسز
Marassi Shores Residencesشقة بغرفة
نوم واحدة فئة: ٣

المبنى السكني

مساحة الجناح ٥٩,٨ متر مربع

مساحة الشرفة ٥,٩ متر مربع

إجمالي المساحة ٦٥,٧ متر مربع



مراسي البحرين
MARASSI AL BAHRAIN

إخلاء مسؤولية: يتم قياس كافة أبعاد الغرف وفقاً للعناصر الإنشائية، ويستثنى منها كافة التشطيبات والفروقات الإنشائية المسموح بها. تم تقديم كافة الأبعاد من قبل المستشارين المعماريين لدينا. كافة المواد والأبعاد والمخططات هي على نحو تقريبي، وتخضع المعلومات للتغيير من دون أي إشعار. قد تختلف المساحة الفعلية للوحدة (الجناح) عن المساحة المحددة. لا تعتبر المخططات أنها مقياس. ويحتفظ المطور بحق إجراء تعديلات. يتم قياس مساحة الوحدة (الجناح) كمساحة محاطة بخط مركز الجدار النهائي أو الجدران الفاصلة التي تفصل الوحدة عن وحدة أخرى، والواجهات الخارجية لكافة الجدران الخارجية والواجهة الخارجية لجدار الممر الذي يحيط بالوحدة المجاورة. يتم قياس مساحة الشرفة كمساحة محاطة بخط مركز الجدار النهائي أو الجدران الفاصلة التي تفصل كل وحدة عن الوحدة الأخرى، وأقصى واجهة الجدار الحاجز والواجهة الخارجية للوحدة المجاورة للشرفة. يتم قياس الوحدات بناء على أرضية الطوابق المتكررة في المبنى قد تختلف العواميد من حيث القياس بناء على مستوى الطابق.

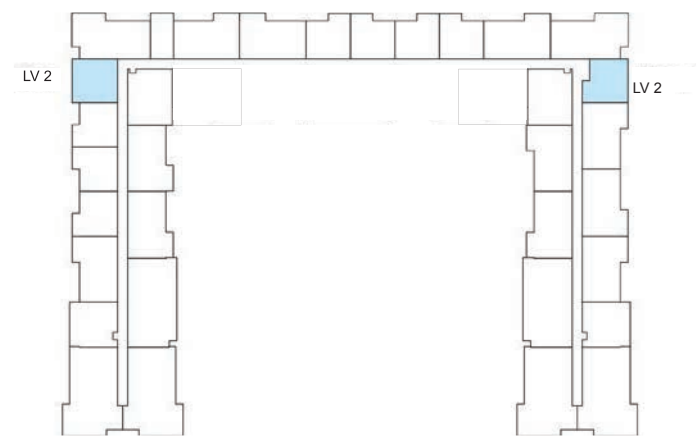
MS

مراسي شورز رزیدنسز
Marassi Shores Residences

شقة بغرفة نوم واحدة فئة: 3P.

المبنى السكني

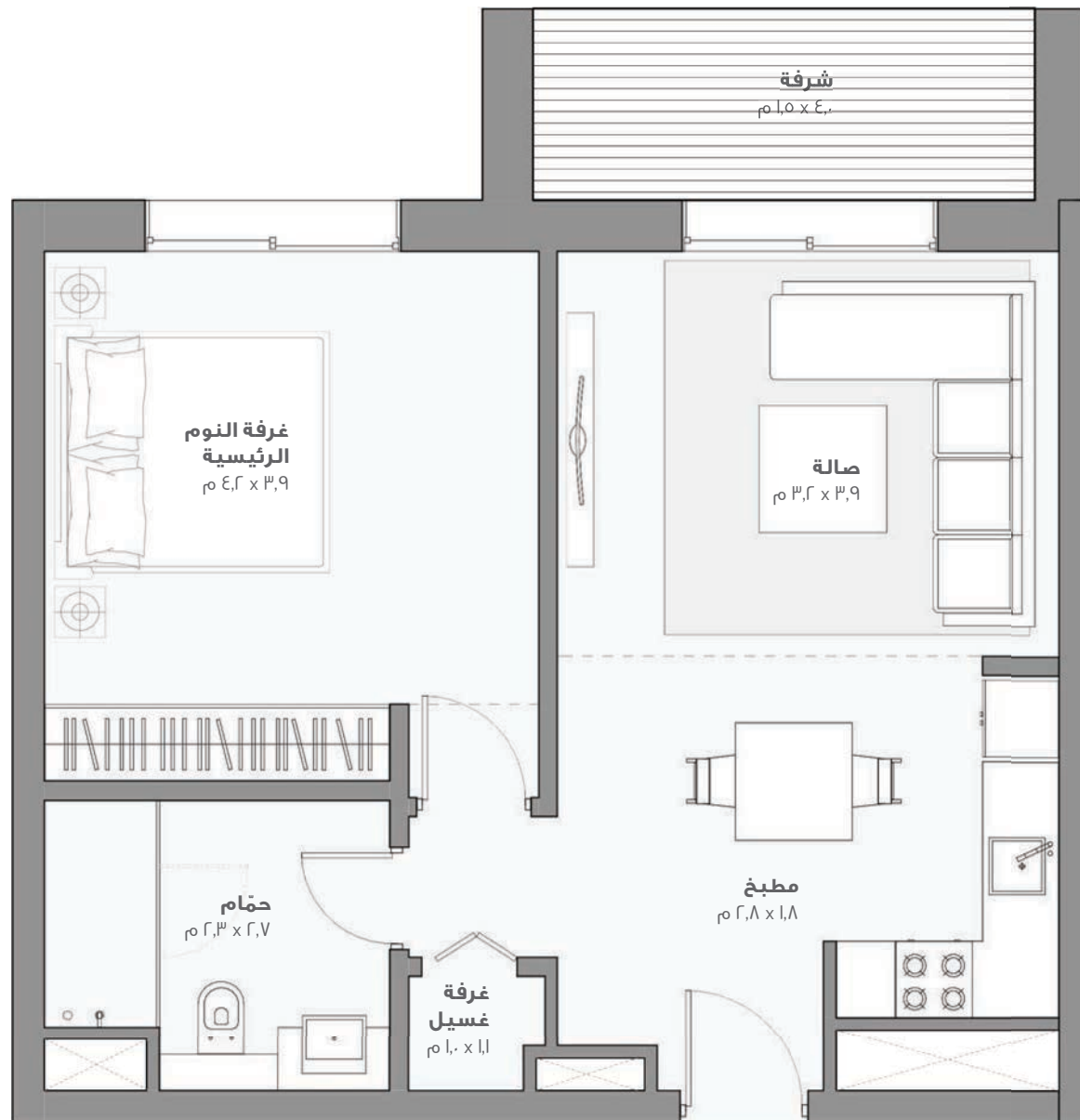
مساحة الجناح	٦١,٠ متر مربع
مساحة الشرفة	٥,٩ متر مربع
إجمالي المساحة	٦٦,٩ متر مربع



مراسي البحرين
MARASSI AL BAHRAIN

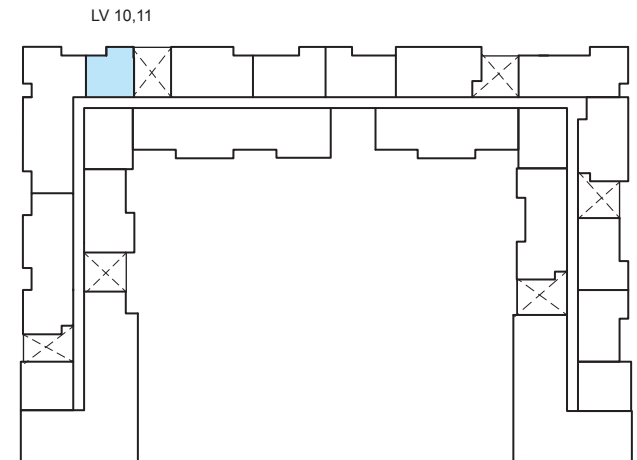
إخلاء مسؤولية: يتم قياس كافة أبعاد الغرف وفقاً للعناصر الإنشائية، ويستثنى منها كافة التشطيبات والفروقات الإنشائية المسموح بها. تم تقديم كافة الأبعاد من قبل المستشارين المعماريين لدينا. كافة المواد والأبعاد والمخططات هي على نحو تقريبي، وتخضع المعلومات للتغيير من دون أي إشعار. قد تختلف المساحة الفعلية للوحدة (الجناح) عن المساحة المحددة، لا تعتبر المخططات أنها مقياس. ويحتفظ المطور بحق إجراء تعديلات. يتم قياس مساحة الوحدة (الجناح) كمساحة محاطة بخط مركز الجدار النهائي أو الجدران الفاصلة التي تفصل الوحدة عن وحدة أخرى، والواجهات الخارجية لكافة الجدران الخارجية والواجهة الخارجية لجدار الممر الذي يحيط بالوحدة المجاورة. يتم قياس مساحة الشرفة كمساحة محاطة بخط مركز الجدار النهائي أو الجدران الفاصلة التي تفصل كل وحدة عن الوحدة الأخرى، وأقصى واجهة الجدار الحاجز والواجهة الخارجية للوحدة المجاورة للشرفة. يتم قياس الوحدات بناء على أرضية الطوابق المتكررة في المبنى قد تختلف العواميد من حيث القياس بناء على مستوى الطابق.

MS

مراسي شورز رزیدنسز
Marassi Shores Residencesشقة بغرفة
نوم واحدة فئة: ٤.

المبنى السكني

مساحة الجناح	٥٧,٩ متر مربع
مساحة الشرفة	٥,٩ متر مربع
إجمالي المساحة	٦٣,٨ متر مربع



مراسي البحرين
MARASSI AL BAHRAIN

إخلاء مسؤولية: يتم قياس كافة أبعاد الغرف وفقاً للعناصر الإنشائية. ويستثنى منها كافة التشطيبات والفروقات الإنشائية المسموح بها. تم تقديم كافة الأبعاد من قبل المستشارين المعماريين لدينا. كافة المواد والأبعاد والمخططات هي على نحو تقريبي. وتخضع المعلومات للتغيير من دون أي إشعار. قد تختلف المساحة الفعلية للوحدة (الجناح) عن المساحة المحددة. لا تعتبر المخططات أنها مقياس. ويحتفظ المطور بحق إجراء تعديلات. يتم قياس مساحة الوحدة (الجناح) كمساحة محاطة بخط مركز الجدار النهائي أو الجدران الفاصلة التي تفصل الوحدة عن وحدة أخرى. والواجهات الخارجية لكافة الجدران الخارجية والواجهة الخارجية لجدار الممر الذي يحيط بالوحدة المجاورة. يتم قياس مساحة الشرفة كمساحة محاطة بخط مركز الجدار النهائي أو الجدران الفاصلة التي تفصل كل وحدة عن الوحدة الأخرى. وأقصى واجهة الجدار الحاجز والواجهة الخارجية للوحدة المجاورة للشرفة. يتم قياس الوحدات بناء على أرضية الطوابق المتكررة في المبنى قد تختلف العواميد من حيث القياس بناء على مستوى الطابق.