

MS

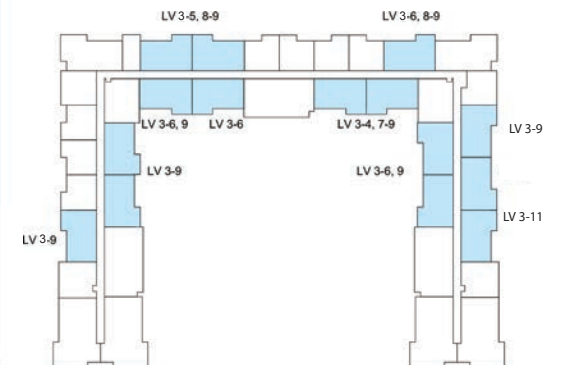
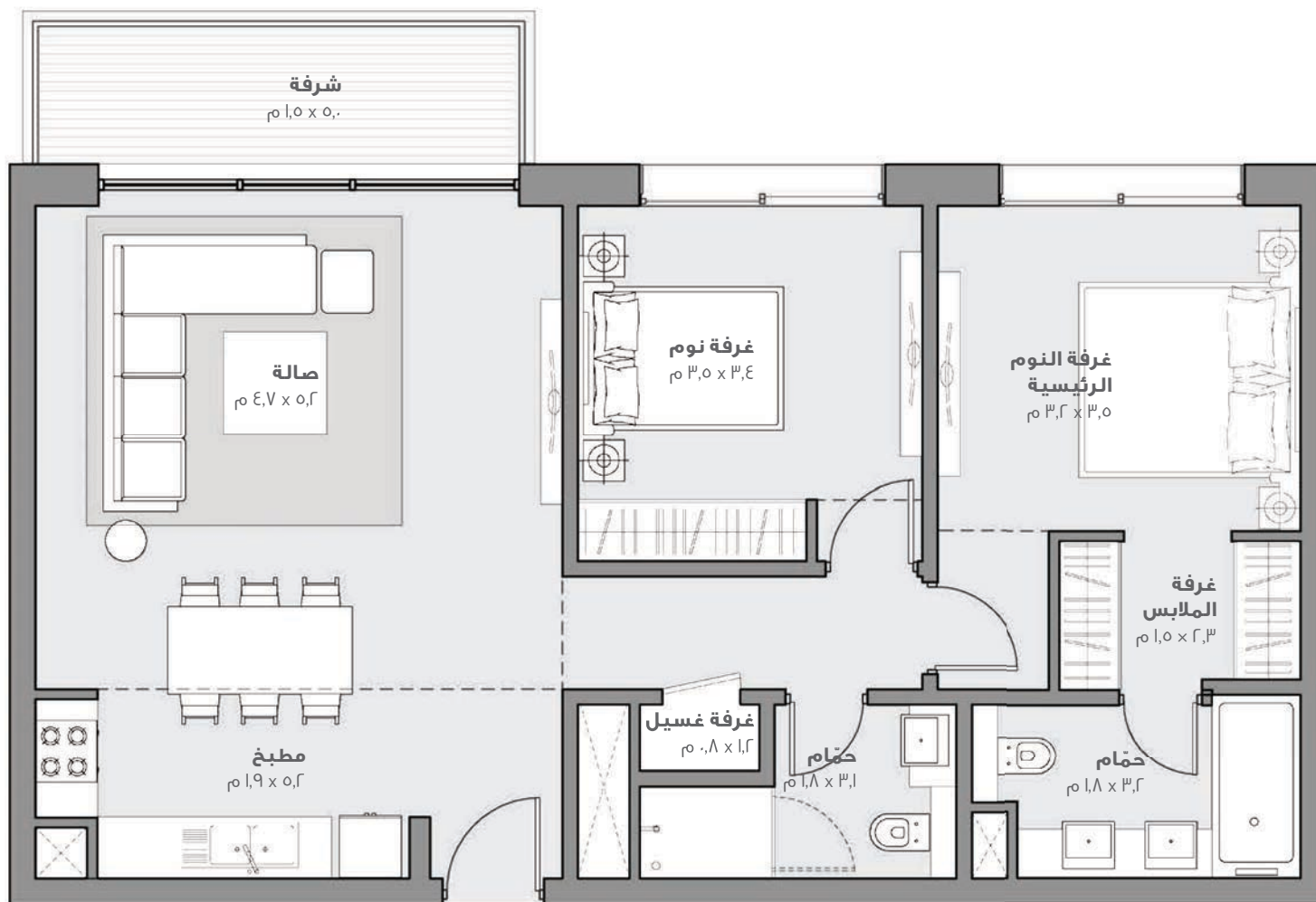
مراسي شوزز رزیدنسز
Marassi Shores Residencesشقة بغرفتين
نوم فئة: A, 1

المبنى السكني

مساحة الجناح ٨٩,٧ متر مربع

مساحة الشرفة ٧,٥ متر مربع

إجمالي المساحة ٩٧,٢ متر مربع



مراسي البحرين
MARASSI AL BAHRAIN

إخلاء مسؤولية: ١. يتم قياس كافة أبعاد الغرف وفقاً للعناصر الإنشائية، ويستثنى منها كافة التشطيبات والفروقات الإنشائية المسموح بها. ٢. تم تقديم كافة الأبعاد من قبل المستشارين المعماريين لدينا. ٣. كافة المواد والأبعاد والمخططات هي على نحو تقريبي، وتخضع المعلومات للتغيير من دون أي إشعار. ٤. قد تختلف المساحة الفعلية للوحدة (الجناح) عن المساحة المحددة، لا تعتبر المخططات أنها مقياس. ويحتفظ المطور بحق تعديلات. ٥. يتم قياس مساحة الوحدة (الجناح) كمساحة محاطة بخط مركز الجدار النهائي أو الجدران الفاصلة التي تفصل الوحدة عن وحدة أخرى، والواجهات الخارجية لكافة الجدران الخارجية والواجهة الخارجية لجدار الممر الذي يحيط بالوحدة المجاورة. ٦. يتم قياس مساحة الشرفة كمساحة محاطة بخط مركز الجدار النهائي أو الجدران الفاصلة التي تفصل كل وحدة عن الوحدة الأخرى، وأقصى واجهة الجدار الحاجز والواجهة الخارجية للوحدة المجاورة للشرفة. ٧. يتم قياس الوحدات بناء على أرضية الطوابق المتكررة في المبنى قد تختلف العواميد من حيث القياس بناء على مستوى الطابق.

MS

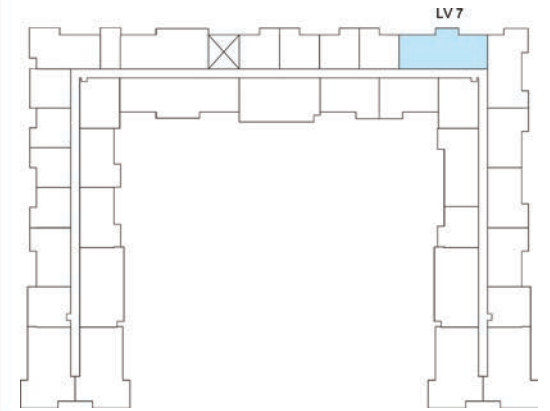
مراسي شورز رزیدنسز
Marassi Shores Residencesشقة بغرفتين
نوم فئة: B1

المبنى السكني

مساحة الجناح ٩٢,٠ متر مربع

مساحة التراس ٤٥,٨ متر مربع

إجمالي المساحة ١٣٧,٨ متر مربع



مراسي البحرين
MARASSI AL BAHRAIN

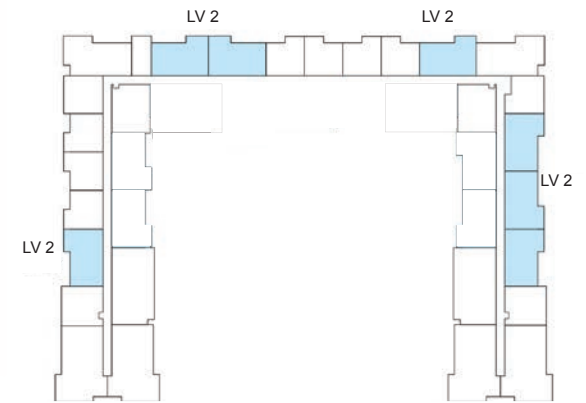
إذلاء مسؤولية ا. يتم قياس كافة أبعاد الغرف وفقاً للعناصر الإنشائية. ويستثنى منها كافة التشطيبات والفروقات الإنشائية المسموح بها. ٢. تم تقديم كافة الأبعاد من قبل المستشارين المعماريين لدينا ٣. كافة المواد والأبعاد والمخططات هي على نحو تقريبي. وتخضع المعلومات للتغيير من دون أي إشعار. ٤. قد تختلف المساحة الفعلية للوحدة (الجناح) عن المساحة المحددة. لا تعتبر المخططات أنها مقياس. ويحتفظ المطور بحق إجراء تعديلات ه. يتم قياس مساحة الوحدة (الجناح) كمساحة محاطة بخط مركز الجدار النهائي أو الجدران الفاصلة التي تفصل الوحدة عن وحدة أخرى. والواجهات الخارجية لكافة الجدران الخارجية والواجهة الخارجية لحدار الممر الذي يحيط بالوحدة المجاورة. ٦. يتم قياس مساحة الشرفة كمساحة محاطة بخط مركز الجدار النعائني أو الجدران الفاصلة التي تفصل كل وحدة عن الوحدة الأخرى. وأقصى واجهة الجدار الحاجز والواجهة الخارجية للوحدة المجاورة للشرفة ٧. يتم قياس الوحدات بناء على أرضية الطوابق المتكررة في المبنى قد تختلف العواميد من حيث القياس بناء على مستوى الطابق.

MS

مراسي شوزز رزیدنسز
Marassi Shores Residencesشقة بغرفتين
نوم فئة: IP

المبنى السكني

مساحة الجناح	٩٠,٦ متر مربع
مساحة التراس	٧,٥ متر مربع
إجمالي المساحة	٩٨,١ متر مربع



مراسي البحرين
MARASSI AL BAHRAIN

إخلاء مسؤولية: يتم قياس كافة أبعاد الغرف وفقاً للعناصر الإنشائية، ويستثنى منها كافة التشطيبات والفروقات الإنشائية المسموح بها. تم تقديم كافة الأبعاد من قبل المستشارين المعماريين لدينا. كافة المواد والأبعاد والمخططات هي على نحو تقريبي، وتخضع المعلومات للتغيير من دون أي إشعار. قد تختلف المساحة الفعلية للوحدة (الجناح) عن المساحة المحددة. لا تعتبر المخططات أنها مقياس. ويحتفظ المطور بحق تعديلات. يتم قياس مساحة الوحدة (الجناح) كمساحة محاطة بخط مركز الجدار النهائي أو الجدران الفاصلة التي تفصل الوحدة عن وحدة أخرى، والواجهات الخارجية لكافة الجدران الخارجية والواجهة الخارجية لجدار الممر الذي يحيط بالوحدة المجاورة. يتم قياس مساحة الشرفة كمساحة محاطة بخط مركز الجدار النهائي أو الجدران الفاصلة التي تفصل كل وحدة عن الوحدة الأخرى، وأقصى واجهة الجدار الحاجز والواجهة الخارجية للوحدة المجاورة للشرفة. يتم قياس الوحدات بناء على أرضية الطوابق المتكررة في المبنى قد تختلف العواميد من حيث القياس بناء على مستوى الطابق.

MS

مراسي شورز رزیدنسز
Marassi Shores Residences

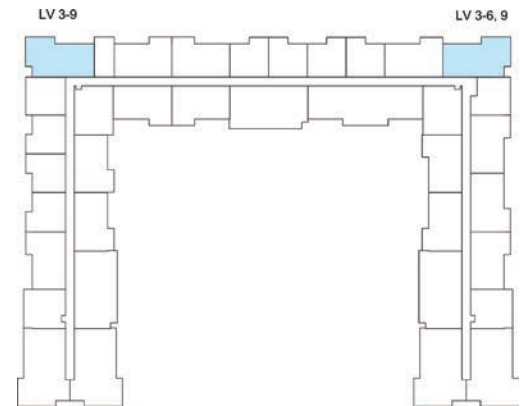
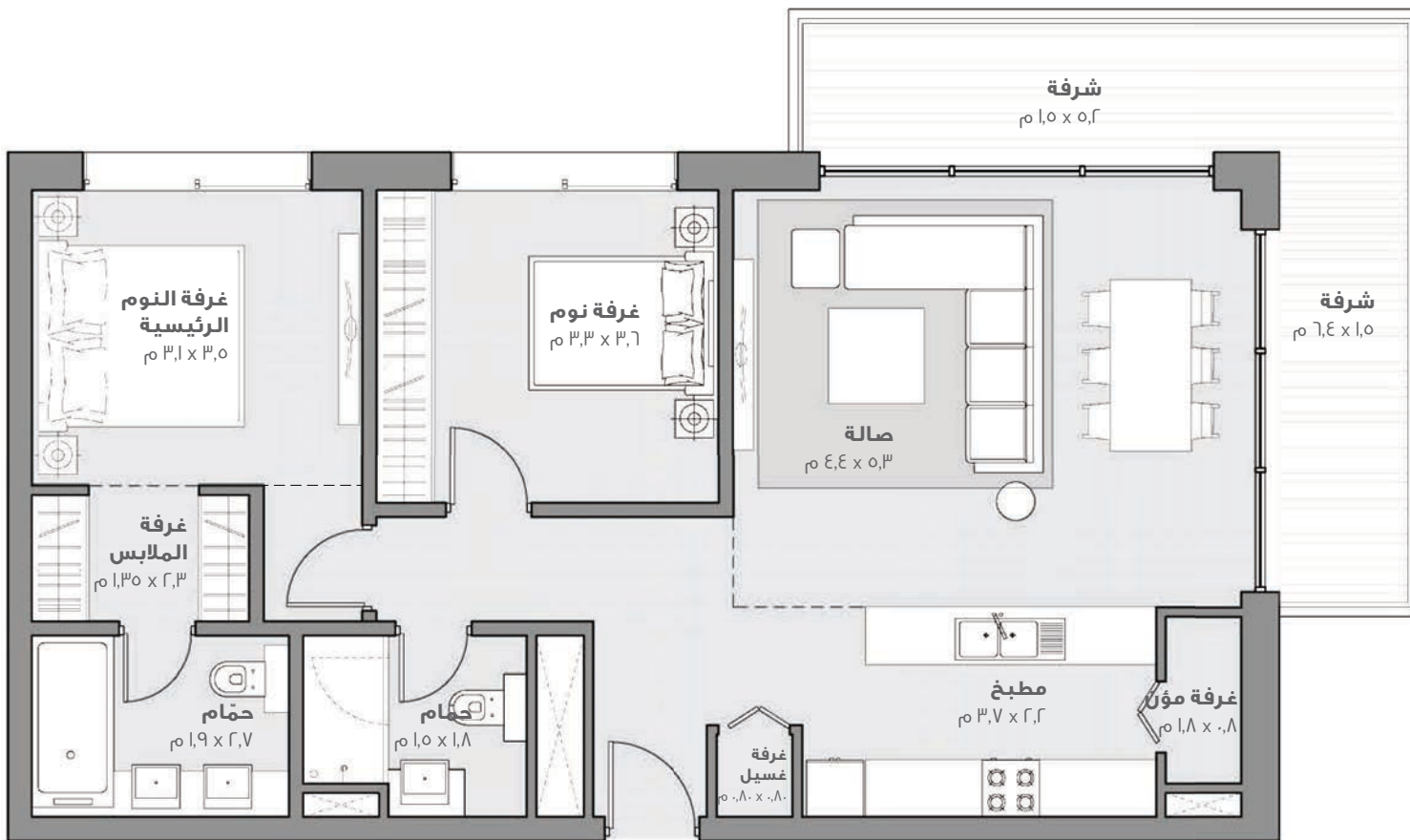
شقة بغرفتين نوم فئة: ٣

المبنى السكني

مساحة الجناح ٩٤,٣ متر مربع

مساحة الشرفة ١٧,٢ متر مربع

إجمالي المساحة ١١١,٥ متر مربع



مراسي البحرين
MARASSI AL BAHRAIN

إخلاء مسؤولية: ١. يتم قياس كافة أبعاد الغرف وفقاً للعناصر الإنشائية، ويستثنى منها كافة التشطيبات والفروقات الإنشائية المسموح بها. ٢. تم تقديم كافة الأبعاد من قبل المستشارين المعماريين لدينا. ٣. كافة المواد والأبعاد والمخططات هي على نحو تقريبي. وتخضع المعلومات للتغيير من دون أي إشعار. ٤. قد تختلف المساحة الفعلية للوحدة (الجناح) عن المساحة المحددة. لا تعتبر المخططات أنها مقياس. ويحتفظ المطور بحق إجراء تعديلات. ٥. يتم قياس مساحات الوحدة (الجناح/مساحة) محاطة بخط مركز الجدار النهائي أو الجدران الفاصلة التي تفصل الوحدة عن وحدة أخرى، والواجهات الخارجية لكافة الجدران الخارجية والواجهة الخارجية لحدار الممر الذي يحيط بالوحدة المجاورة. ٦. يتم قياس مساحة الشرفة كمساحة محاطة بخط مركز الجدار النهائي أو الجدران الفاصلة التي تفصل كل وحدة عن الوحدة الأخرى. وأقصى واجهة الجدار الحاجز والواجهة الخارجية للوحدة المجاورة للشرفة. ٧. يتم قياس الوحدات بناء على أرضية الطوابق المتكررة في المبنى قد تختلف العواميد من حيث القياس بناء على مستوى الطابق.

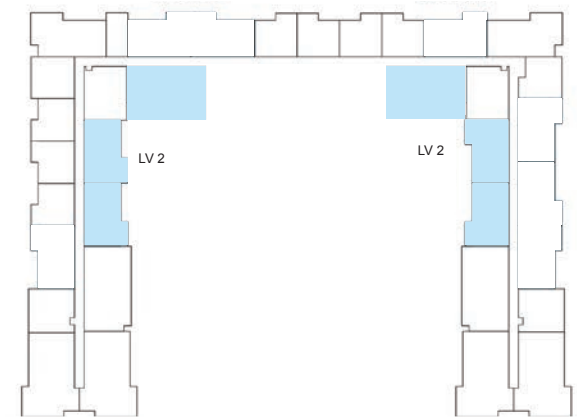
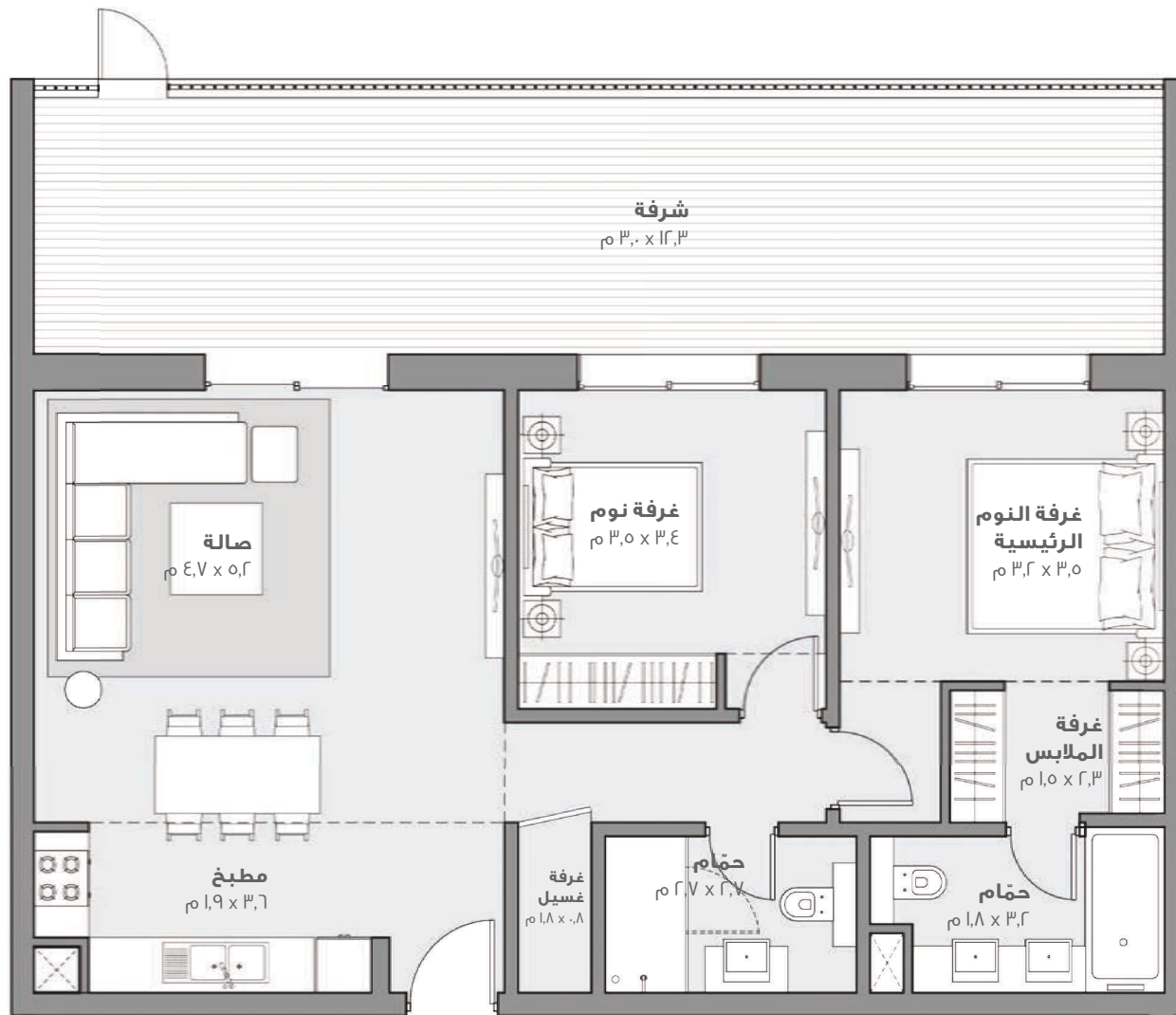
MS

مراسي شوزز رزیدنسز Marassi Shores Residences

شقة بغرفتين نوم فئة PA ١

المبنى السكني

مساحة الجناح	٩٠,٦ متر مربع
مساحة الشرفة	٣٧ متر مربع
إجمالي المساحة	١٢٧,٦ متر مربع



مراسي البحرين
MARASSI AL BAHRAIN

إخلاء مسؤولية: يتم قياس كافة أبعاد الغرف وفقاً للعناصر الإنشائية، ويستثنى منها كافة التشطيبات والفروقات الإنشائية المسموح بها. تم تقديم كافة الأبعاد من قبل المستشارين المعماريين لدينا. كافة المواد والأبعاد والمخططات هي على نحو تقريبي، وتخضع المعلومات للتغيير من دون أي إشعار. قد تختلف المساحة الفعلية للوحدة (الجناح) عن المساحة المحددة، لا تعتبر المخططات أنها مقياس. ويحتفظ المطور بحق إجراء تعديلات. يتم قياس مساحة الوحدة (الجناح) كمساحة محاطة بخط مركز الجدار النهائي أو الجدران الفاصلة التي تفصل الوحدة عن وحدة أخرى، والواجهات الخارجية لكافة الجدران الخارجية والواجهة الخارجية لجدار الممر الذي يحيط بالوحدة المجاورة. يتم قياس مساحة الشرفة كمساحة محاطة بخط مركز الجدار النهائي أو الجدران الفاصلة التي تفصل كل وحدة عن الوحدة الأخرى، وأقصى واجهة الجدار الحاجز والواجهة الخارجية للوحدة المجاورة للشرفة. يتم قياس الوحدات بناء على أرضية الطوابق المتكررة في المبنى قد تختلف العواميد من حيث القياس بناء على مستوى الطابق.

MS

مراسي شوزز رزیدنسز Marassi Shores Residences

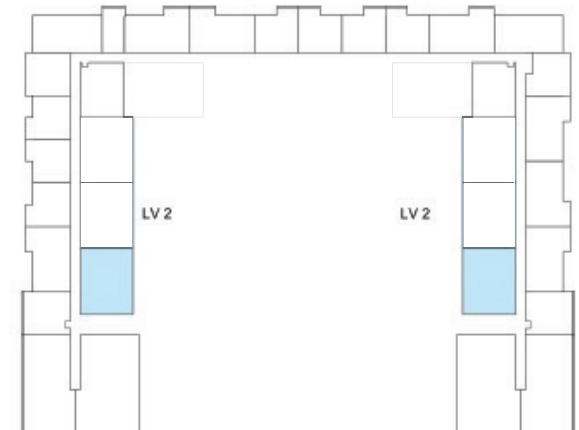
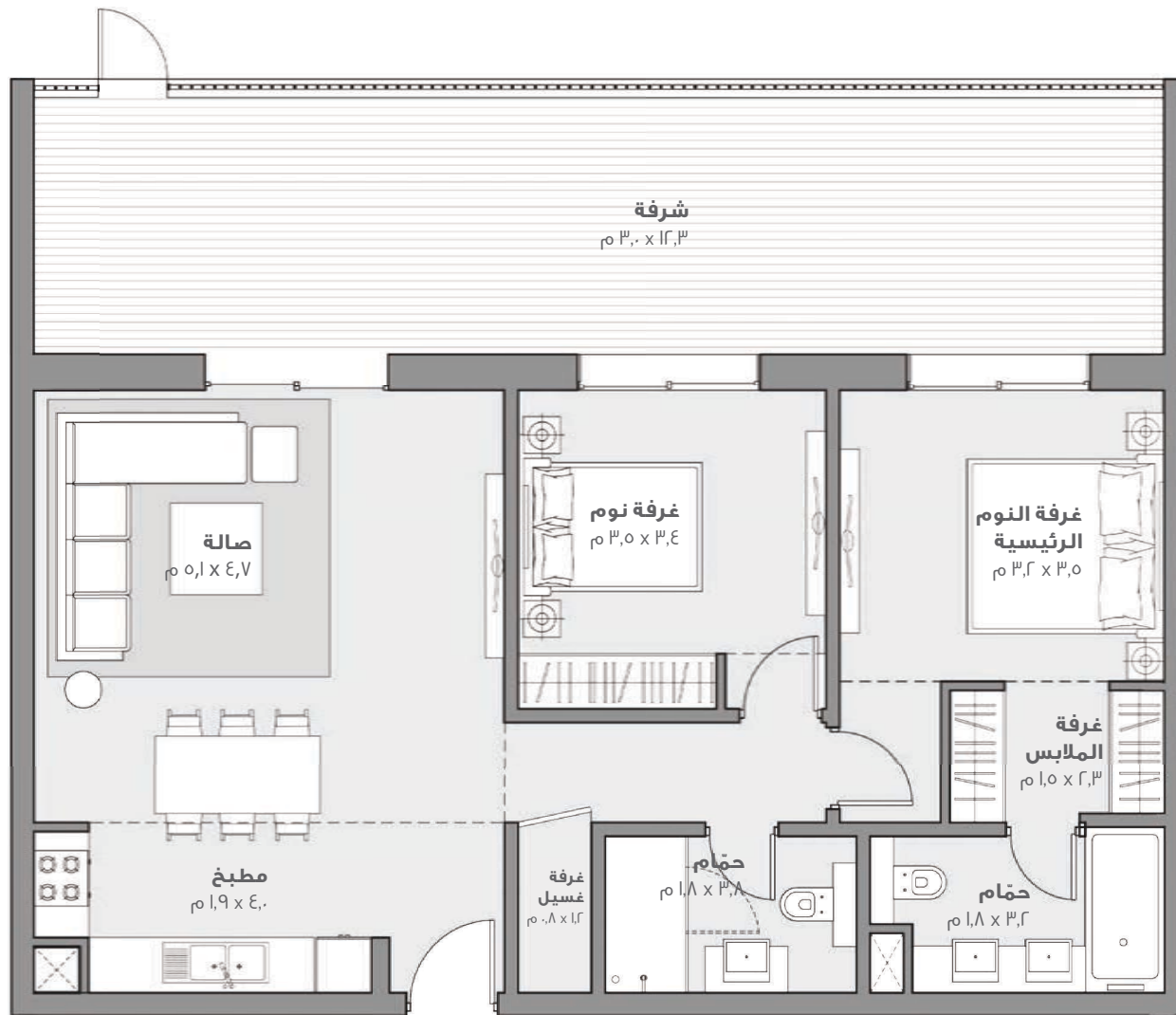
شقة بغرفتين نوم فئة: 1PB.

المبنى السكني

مساحة الجناح ٩٠,٥ متر مربع

مساحة الشرفة ٣٥,٣ متر مربع

إجمالي المساحة ١٢٥,٨ متر مربع



مراسي البحرين
MARASSI AL BAHRAIN

إخلاء مسؤولية: يتم قياس كافة أبعاد الغرف وفقاً للعناصر الإنشائية، ويستثنى منها كافة التشطيبات والفروقات الإنشائية المسموح بها. تم تقديم كافة الأبعاد من قبل المستشارين المعماريين لدينا. كافة المواد والأبعاد والمخططات هي على نحو تقريبي، وتخضع المعلومات للتغيير من دون أي إشعار. قد تختلف المساحة الفعلية للوحدة (الجناح) عن المساحة المحددة، لا تعتبر المخططات أنها مقياس. ويحتفظ المطور بحق إجراء تعديلات. يتم قياس مساحة الوحدة (الجناح/مساحة محاطة بخط مركز الجدار النهائي أو الجدران الفاصلة التي تفصل الوحدة عن وحدة أخرى، والواجهات الخارجية لكافة الجدران الخارجية والواجهة الخارجية لجدار الممر الذي يحيط بالوحدة المجاورة. يتم قياس مساحة الشرفة كمساحة محاطة بخط مركز الجدار النهائي أو الجدران الفاصلة التي تفصل كل وحدة عن الوحدة الأخرى، وأقصى واجهة الجدار الحاجز والواجهة الخارجية للوحدة المجاورة للشرفة. يتم قياس الوحدات بناء على أرضية الطوابق المتكررة في المبنى قد تختلف العواميد من حيث القياس بناء على مستوى الطابق.

MS

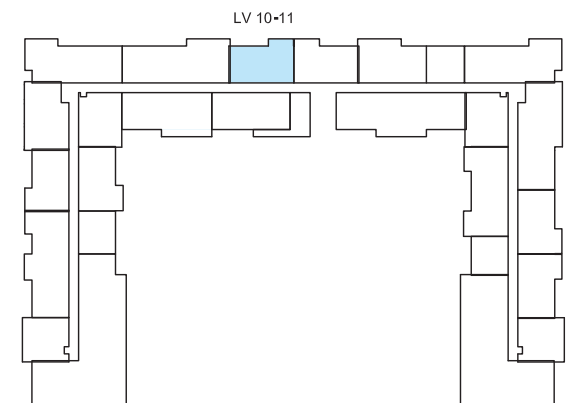
مراسي شوزز رزیدنسز
Marassi Shores Residencesشقة بغرفتين
نوم فئة: هـ

المبنى السكني

مساحة الجناح ٨٨,٠ متر مربع

مساحة الشرفة ٧,٦ متر مربع

إجمالي المساحة ٩٥,٦ متر مربع



مراسي البحرين
MARASSI AL BAHRAIN

إخلاء مسؤولية: ١. يتم قياس كافة أبعاد الغرف وفقاً للعناصر الإنشائية. ويستثنى منها كافة التشطيبات والفروقات الإنشائية المسموح بها. ٢. تم تقديم كافة الأبعاد من قبل المستشارين المعماريين لدينا. ٣. كافة المواد والأبعاد والمخططات هي على نحو تقريبي. وتخضع المعلومات للتغيير من دون أي إشعار. ٤. قد تختلف المساحة الفعلية للوحدة (الجناح) عن المساحة المحددة. لا تعتبر المخططات أنها مقياس. ويحتفظ المطور بحق إجراء تعديلات. ٥. يتم قياس مساحة الوحدة (الجناح) كمساحة محاطة بخط مركز الجدار النهائي أو الجدران الفاصلة التي تفصل الوحدة عن وحدة أخرى، والواجهات الخارجية لكافة الجدران الخارجية والواجهة الخارجية لجدار الممر الذي يحيط بالوحدة المجاورة. ٦. يتم قياس مساحة الشرفة كمساحة محاطة بخط مركز الجدار النهائي أو الجدران الفاصلة التي تفصل كل وحدة عن الوحدة الأخرى. وأقصى واجهة الجدار الحاجز والواجهة الخارجية للوحدة المجاورة للشرفة. ٧. يتم قياس الوحدات بناء على أرضية الطوابق المتكررة في المبنى قد تختلف العواميد من حيث القياس بناء على مستوى الطابق.

MS

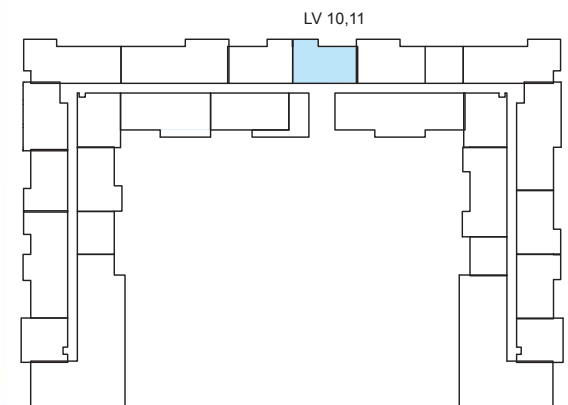
مراسي شوزز رزیدنسز
Marassi Shores Residencesشقة بغرفتين
نوم فئة: ٦.

المبنى السكني

مساحة الجناح ٨٨,٨ متر مربع

مساحة الشرفة ٧,٦ متر مربع

إجمالي المساحة ٩٦,٤ متر مربع



مراسي البحرين
MARASSI AL BAHRAIN

إخلاء مسؤولية: ١. يتم قياس كافة أبعاد الغرف وفقاً للعناصر الإنشائية. ويستثنى منها كافة التشطيبات والفروقات الإنشائية المسموح بها. ٢. تم تقديم كافة الأبعاد من قبل المستشارين المعماريين لدينا. ٣. كافة المواد والأبعاد والمخططات هي على نحو تقريبي. وتخضع المعلومات للتغيير من دون أي إشعار. ٤. قد تختلف المساحة الفعلية للوحدة (الجناح) عن المساحة المحددة. لا تعتبر المخططات أنها مقياس. ويحتفظ المطور بحق إجراء تعديلات. ٥. يتم قياس مساحة الوحدة (الجناح) كمساحة محاطة بخط مركز الجدار النهائي أو الجدران الفاصلة التي تفصل الوحدة عن وحدة أخرى، والواجهات الخارجية لكافة الجدران الخارجية والواجهة الخارجية لجدار الممر الذي يحيط بالوحدة المجاورة. ٦. يتم قياس مساحة الشرفة كمساحة محاطة بخط مركز الجدار النهائي أو الجدران الفاصلة التي تفصل كل وحدة عن الوحدة الأخرى. وأقصى واجهة الجدار الحاجز والواجهة الخارجية للوحدة المجاورة للشرفة. ٧. يتم قياس الوحدات بناء على أرضية الطوابق المتكررة في المبنى قد تختلف العواميد من حيث القياس بناء على مستوى الطابق.

MS

مراسي شورز رزیدنسز Marassi Shores Residences

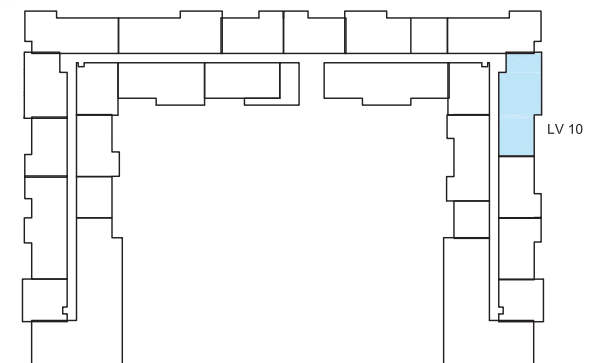
شقة بغرفتين نوم فئة: ٩

المبنى السكني

مساحة الجناح ١٠٨,١ متر مربع

مساحة الشرفة ٥٠,٧ متر مربع

إجمالي المساحة ١٥٨,٨ متر مربع



مراسي البحرين
MARASSI AL BAHRAIN

إخلاء مسؤولية: يتم قياس كافة أبعاد الغرف وفقاً للعناصر الإنشائية، ويستثنى منها كافة التشطيبات والفروقات الإنشائية المسموح بها. تم تقديم كافة الأبعاد من قبل المستشارين المعماريين لدينا. كافة المواد والأبعاد والمخططات هي على نحو تقريبي، وتخضع المعلومات للتغيير من دون أي إشعار. قد تختلف المساحة الفعلية للوحدة (الجناح) عن المساحة المحددة. لا تعتبر المخططات أنها مقياس. ويحتفظ المطور بحق إجراء تعديلات. يتم قياس مساحة الوحدة (الجناح) كمساحة محاطة بخط مركز الجدار النهائي أو الجدران الفاصلة التي تفصل الوحدة عن وحدة أخرى، والواجهات الخارجية لكافة الجدران الخارجية والواجهة الخارجية لجدار الممر الذي يحيط بالوحدة المجاورة. يتم قياس مساحة الشرفة كمساحة محاطة بخط مركز الجدار النهائي أو الجدران الفاصلة التي تفصل كل وحدة عن الوحدة الأخرى، وأقصى واجهة الجدار الحاجز والواجهة الخارجية للوحدة المجاورة للشرفة. يتم قياس الوحدات بناء على أرضية الطوابق المتكررة في المبنى قد تختلف العواميد من حيث القياس بناء على مستوى الطابق.

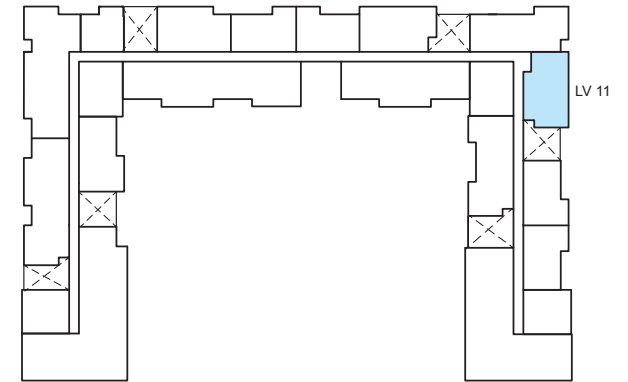
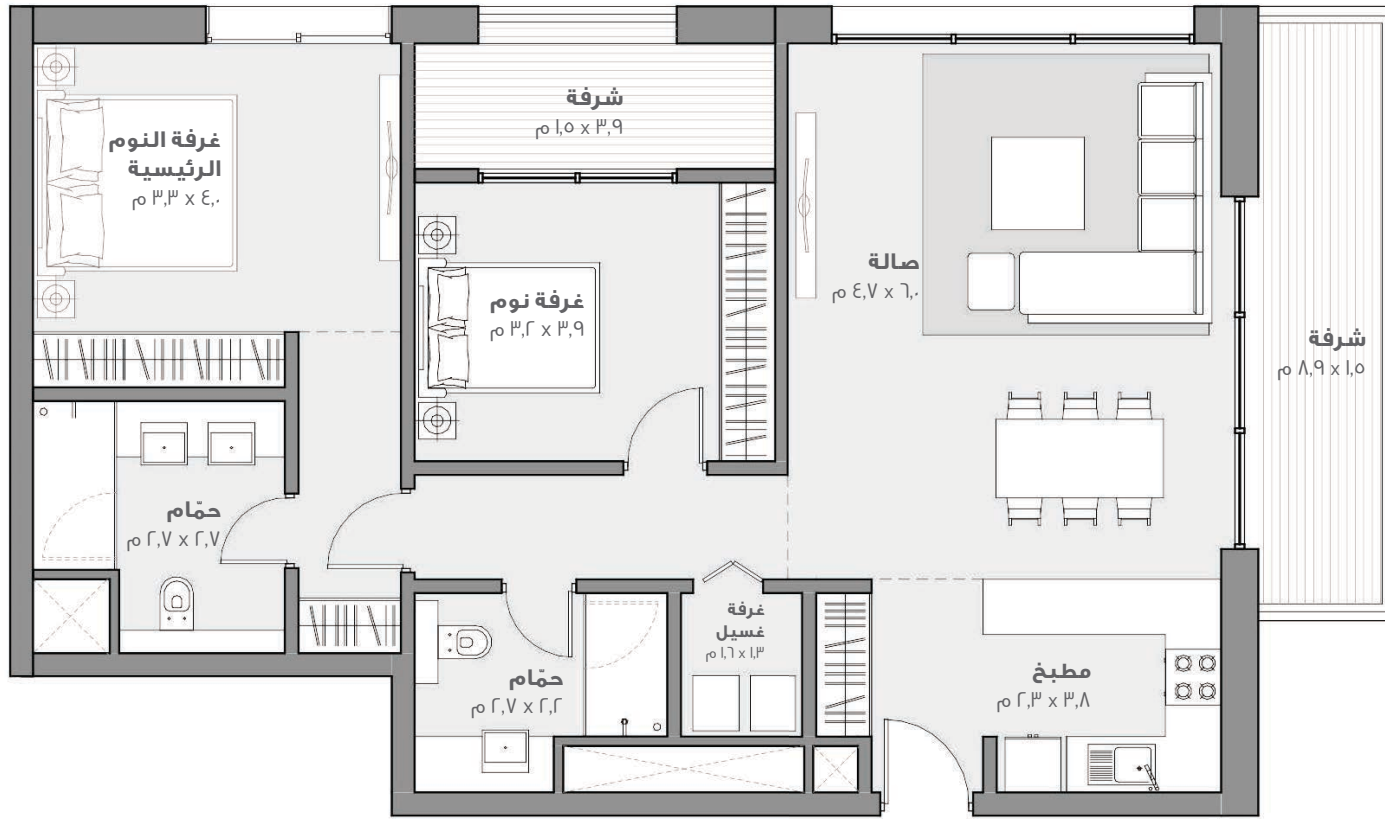
MS

مراسي شوزز رزیدنسز Marassi Shores Residences

شقة بغرفتين نوم فئة: 9C

المبنى السكني

مساحة الجناح	١٠٨,١ متر مربع
مساحة الشرفة	٩,٩ متر مربع
إجمالي المساحة	١١٨ متر مربع

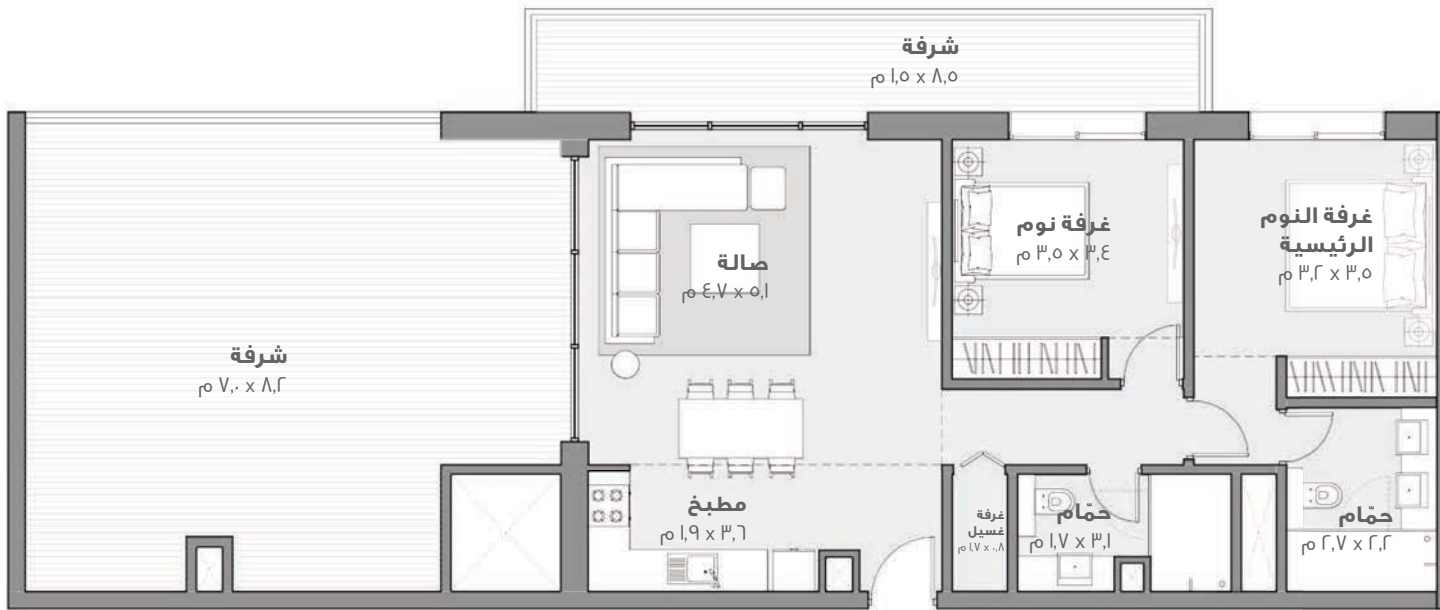


مراسي البحرين
MARASSI AL BAHRAIN

إخلاء مسؤولية: يتم قياس كافة أبعاد الغرف وفقاً للعناصر الإنشائية، ويستثنى منها كافة التشطيبات والفروقات الإنشائية المسموح بها. تم تقديم كافة الأبعاد من قبل المستشارين المعماريين لدينا. كافة المواد والأبعاد والمخططات هي على نحو تقريبي، وتخضع المعلومات للتغيير من دون أي إشعار. قد تختلف المساحة الفعلية للوحدة (الجناح) عن المساحة المحددة، لا تعتبر المخططات أنها مقياس. ويحتفظ المطور بحق إجراء تعديلات. يتم قياس مساحة الوحدة (الجناح) كمساحة محاطة بخط مركز الجدار النهائي أو الجدران الفاصلة التي تفصل الوحدة عن وحدة أخرى، والواجهات الخارجية لكافة الجدران الخارجية والواجهة الخارجية لجدار الممر الذي يحيط بالوحدة المجاورة. يتم قياس مساحة الشرفة كمساحة محاطة بخط مركز الجدار النهائي أو الجدران الفاصلة التي تفصل كل وحدة عن الوحدة الأخرى، وأقصى واجهة الجدار الحاجز والواجهة الخارجية للوحدة المجاورة للشرفة. يتم قياس الوحدات بناء على أرضية الطوابق المتكررة في المبنى قد تختلف العواميد من حيث القياس بناء على مستوى الطابق.

MS

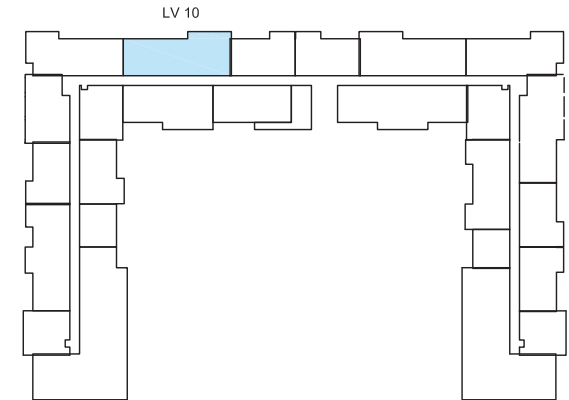
مراسي شوزز رزیدنسز Marassi Shores Residences



شقة بغرفتين نوم فئة: II

المبنى السكني

مساحة الجناح	91,8 متر مربع
مساحة الشرفة	76,8 متر مربع
إجمالي المساحة	168,6 متر مربع



مراسي البحرين
MARASSI AL BAHRAIN

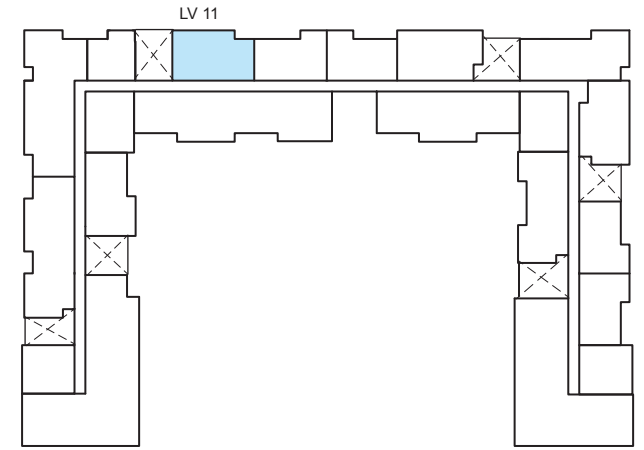
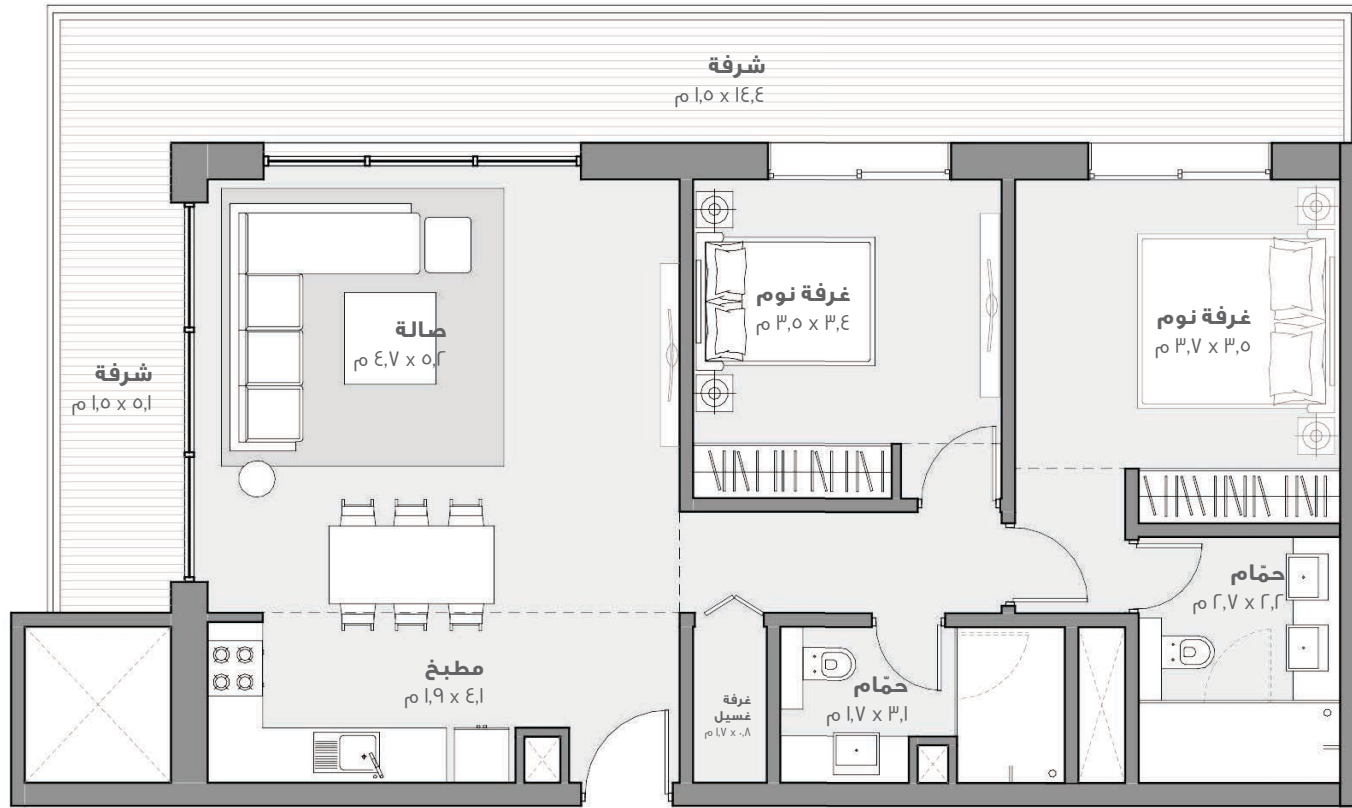
إخلاء مسؤولية: يتم قياس كافة أبعاد الغرف وفقاً للعناصر الإنشائية، ويستثنى منها كافة التشطيبات والفروقات الإنشائية المسموح بها. تم تقديم كافة الأبعاد من قبل المستشارين المعماريين لدينا. كافة المواد والأبعاد والمخططات هي على نحو تقريبي، وتخضع المعلومات للتغيير من دون أي إشعار. قد تختلف المساحة الفعلية للوحدة (الجناح) عن المساحة المحددة. لا تعتبر المخططات أنها مقياس. ويحتفظ المطور بحق تعديلات. يتم قياس مساحة الوحدة (الجناح/مساحة محاطة بخط مركز الجدار النهائي أو الجدران الفاصلة التي تفصل الوحدة عن وحدة أخرى، والواجهات الخارجية لكافة الجدران الخارجية والواجهة الخارجية لجدار الممر الذي يحيط بالوحدة المجاورة. يتم قياس مساحة الشرفة كمساحة محاطة بخط مركز الجدار النهائي أو الجدران الفاصلة التي تفصل كل وحدة عن الوحدة الأخرى، وأقصى واجهة الجدار الحاجز والواجهة الخارجية للوحدة المجاورة للشرفة. يتم قياس الوحدات بناء على أرضية الطوابق المتكررة في المبنى قد تختلف العواميد من حيث القياس بناء على مستوى الطابق.

MS

مراسي شوزز رزیدنسز
Marassi Shores Residencesشقة بغرفتين
نوم فئة: IIB

المبنى السكني

مساحة الجناح	٩١,٨ متر مربع
مساحة الشرفة	٢٩,٥ متر مربع
إجمالي المساحة	١٢١,٣ متر مربع



مراسي البحرين
MARASSI AL BAHRAIN

إخلاء مسؤولية: ١. يتم قياس كافة أبعاد الغرف وفقاً للعناصر الإنشائية. ويستثنى منها كافة التشطيبات والفروقات الإنشائية المسموح بها. ٢. تم تقديم كافة الأبعاد من قبل المستشارين المعماريين لدينا. ٣. كافة المواد والأبعاد والمخططات هي على نحو تقريبي. وتخضع المعلومات للتغيير من دون أي إشعار. ٤. قد تختلف المساحة الفعلية للوحدة (الجناح) عن المساحة المحددة. لا تعتبر المخططات أنها مقياس. ويحتفظ المطور بحق إجراء تعديلات. ٥. يتم قياس مساحة الوحدة (الجناح/مساحة محاطة بخط مركز الجدار النهائي أو الجدران الفاصلة التي تفصل الوحدة عن وحدة أخرى، والواجهات الخارجية لكافة الجدران الخارجية والواجهة الخارجية لجدار الممر الذي يحيط بالوحدة المجاورة. ٦. يتم قياس مساحة الشرفة كمساحة محاطة بخط مركز الجدار النهائي أو الجدران الفاصلة التي تفصل كل وحدة عن الوحدة الأخرى. وأقصى واجهة الجدار الحاجز والواجهة الخارجية للوحدة المجاورة للشرفة. ٧. يتم قياس الوحدات بناء على أرضية الطوابق المتكررة في المبنى قد تختلف العواميد من حيث القياس بناء على مستوى الطابق.

MS

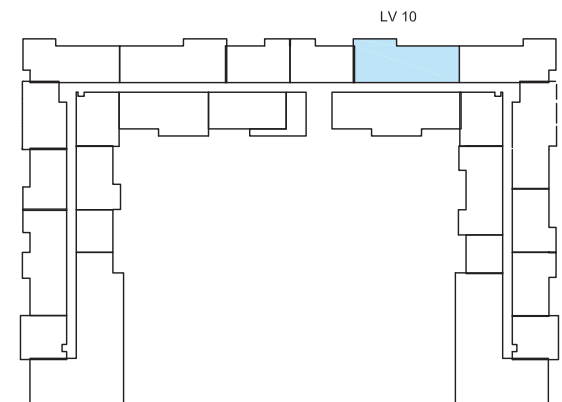
مراسي شوزز رزیدنسز Marassi Shores Residences



شقة بغرفتين نوم فئة: ١٢

المبنى السكني

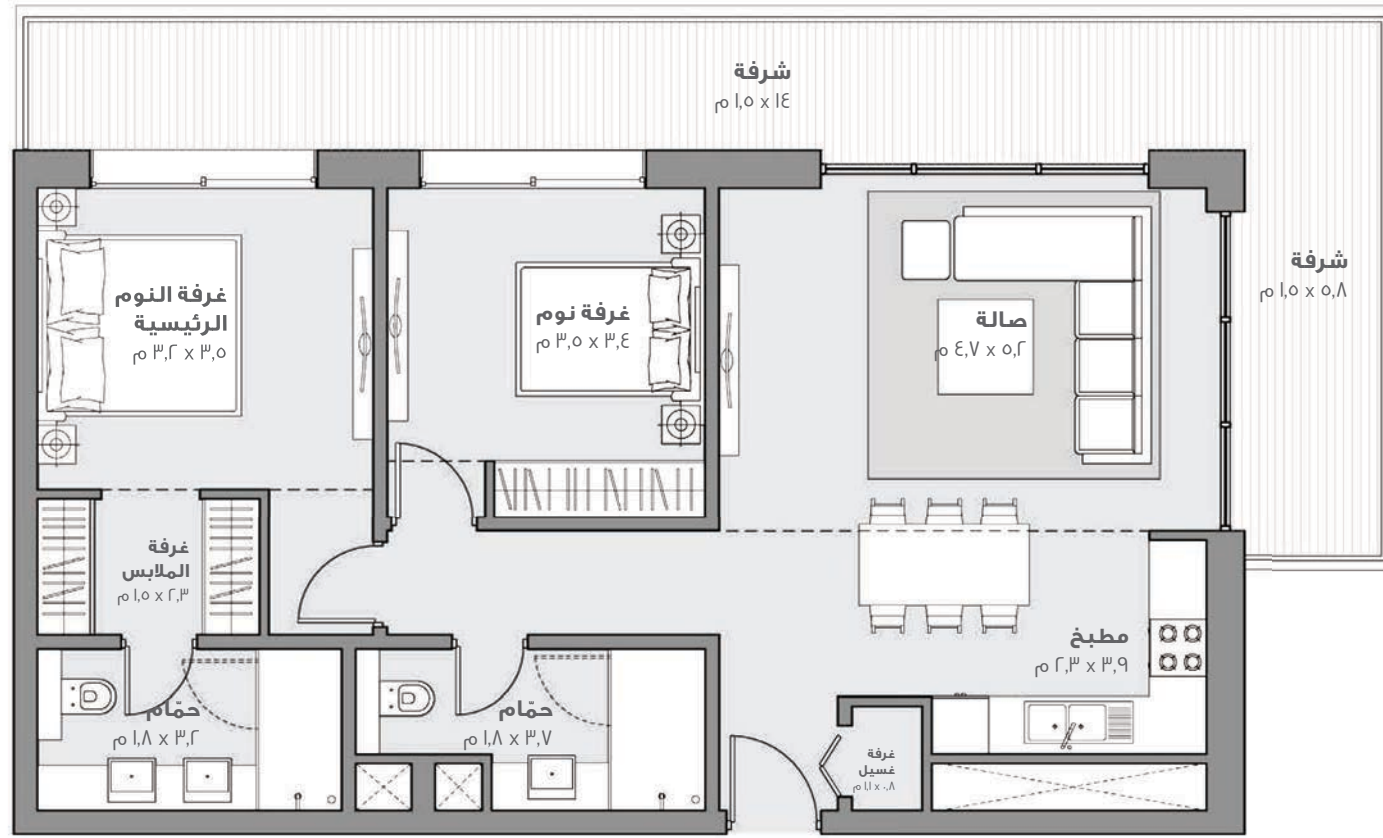
مساحة الجناح	٩٠,٩ متر مربع
مساحة الشرفة	٦٣,٧ متر مربع
إجمالي المساحة	١٥٤,٦ متر مربع



مراسي البحرين
MARASSI AL BAHRAIN

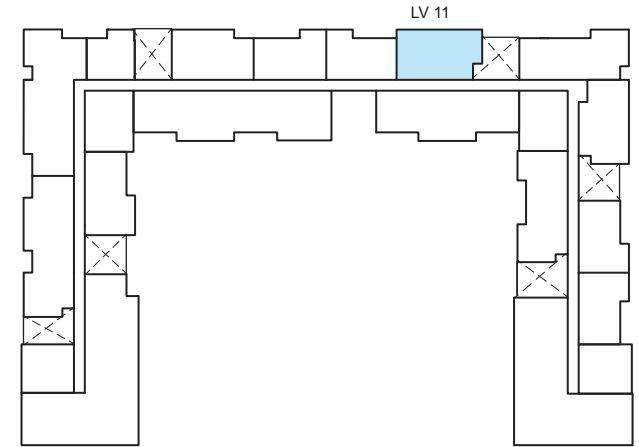
إخلاء مسؤولية: يتم قياس كافة أبعاد الغرف وفقاً للعناصر الإنشائية، ويستثنى منها كافة التشطيبات والفروقات الإنشائية المسموح بها. تم تقديم كافة الأبعاد من قبل المستشارين المعماريين لدينا. كافة المواد والأبعاد والمخططات هي على نحو تقريبي، وتخضع المعلومات للتغيير من دون أي إشعار. قد تختلف المساحة الفعلية للوحدة (الجناح) عن المساحة المحددة. لا تعتبر المخططات أنها مقياس. ويحتفظ المطور بحق إجراء تعديلات. يتم قياس مساحة الوحدة (الجناح) كمساحة محاطة بخط مركز الجدار النهائي أو الجدران الفاصلة التي تفصل الوحدة عن وحدة أخرى، والواجهات الخارجية لكافة الجدران الخارجية والواجهة الخارجية لجدار الممر الذي يحيط بالوحدة المجاورة. يتم قياس مساحة الشرفة كمساحة محاطة بخط مركز الجدار النهائي أو الجدران الفاصلة التي تفصل كل وحدة عن الوحدة الأخرى، وأقصى واجهة الجدار الحاجز والواجهة الخارجية للوحدة المجاورة للشرفة. يتم قياس الوحدات بناء على أرضية الطوابق المتكررة في المبنى قد تختلف العواميد من حيث القياس بناء على مستوى الطابق.

MS

مراسي شوزز رزیدنسز
Marassi Shores Residencesشقة بغرفتين
نوم فئة: ١٢B

المبنى السكني

مساحة الجناح	٩٠,٩ متر مربع
مساحة الشرفة	٢٨,٣ متر مربع
إجمالي المساحة	١١٩,٢ متر مربع



مراسي البحرين
MARASSI AL BAHRAIN

إخلاء مسؤولية: يتم قياس كافة أبعاد الغرف وفقاً للعناصر الإنشائية، ويستثنى منها كافة التشطيبات والفروقات الإنشائية المسموح بها. تم تقديم كافة الأبعاد من قبل المستشارين المعماريين لدينا. كافة المواد والأبعاد والمخططات هي على نحو تقريبي، وتخضع المعلومات للتغيير من دون أي إشعار. قد تختلف المساحة الفعلية للوحدة (الجناح) عن المساحة المحددة. لا تعتبر المخططات أنها مقياس. ويحتفظ المطور بحق تعديلات. يتم قياس مساحة الوحدة (الجناح) كمساحة محاطة بخط مركز الجدار النهائي أو الجدران الفاصلة التي تفصل الوحدة عن وحدة أخرى، والواجهات الخارجية لكافة الجدران الخارجية والواجهة الخارجية لجدار الممر الذي يحيط بالوحدة المجاورة. يتم قياس مساحة الشرفة كمساحة محاطة بخط مركز الجدار النهائي أو الجدران الفاصلة التي تفصل كل وحدة عن الوحدة الأخرى، وأقصى واجهة الجدار الحاجز والواجهة الخارجية للوحدة المجاورة للشرفة. يتم قياس الوحدات بناء على أرضية الطوابق المتكررة في المبنى قد تختلف العواميد من حيث القياس بناء على مستوى الطابق.

MS

مراسي شوزز رزیدنسز Marassi Shores Residences



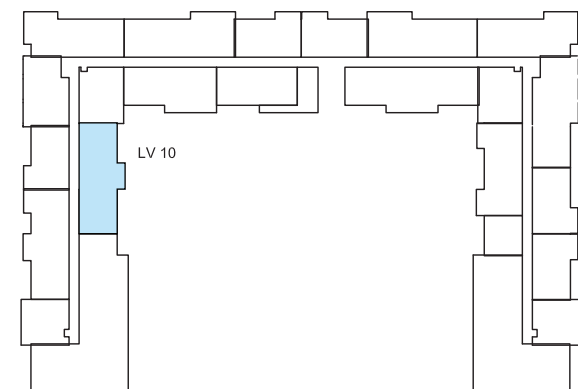
شقة بغرفتين نوم فئة: 14

المبنى السكني

مساحة الجناح 91,7 متر مربع

مساحة الشرفة 62,3 متر مربع

إجمالي المساحة 154,0 متر مربع



مراسي البحرين
MARASSI AL BAHRAIN

إخلاء مسؤولية: يتم قياس كافة أبعاد الغرف وفقاً للعناصر الإنشائية، ويستثنى منها كافة التشطيبات والفروقات الإنشائية المسموح بها. تم تقديم كافة الأبعاد من قبل المستشارين المعماريين لدينا. كافة المواد والأبعاد والمخططات هي على نحو تقريبي، وتخضع المعلومات للتغيير من دون أي إشعار. قد تختلف المساحة الفعلية للوحدة (الجناح) عن المساحة المحددة. لا تعتبر المخططات أنها مقياس. ويحتفظ المطور بحق إجراء تعديلات. يتم قياس مساحة الوحدة (الجناح) كمساحة محاطة بخط مركز الجدار النهائي أو الجدران الفاصلة التي تفصل الوحدة عن وحدة أخرى، والواجهات الخارجية لكافة الجدران الخارجية والواجهة الخارجية لجدار الممر الذي يحيط بالوحدة المجاورة. يتم قياس مساحة الشرفة كمساحة محاطة بخط مركز الجدار النهائي أو الجدران الفاصلة التي تفصل كل وحدة عن الوحدة الأخرى، وأقصى واجهة الجدار الحاجز والواجهة الخارجية للوحدة المجاورة للشرفة. يتم قياس الوحدات بناء على أرضية الطوابق المتكررة في المبنى قد تختلف العواميد من حيث القياس بناء على مستوى الطابق.

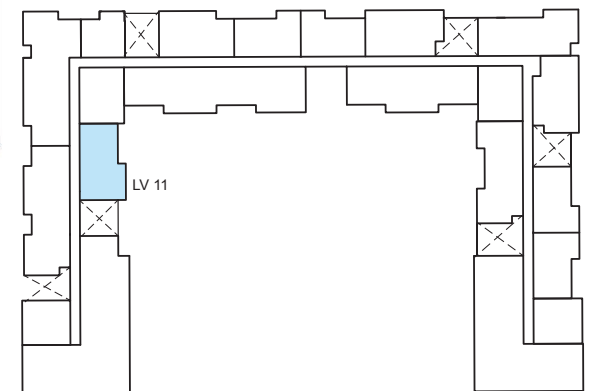
MS

مراسي شوزز رزیدنسز Marassi Shores Residences

شقة بغرفتين نوم فئة: 14B

المبنى السكني

مساحة الجناح	91,7 متر مربع
مساحة الشرفة	17,2 متر مربع
إجمالي المساحة	108,9 متر مربع



مراسي البحرين
MARASSI AL BAHRAIN

إخلاء مسؤولية: يتم قياس كافة أبعاد الغرف وفقاً للعناصر الإنشائية، ويستثنى منها كافة التشطيبات والفروقات الإنشائية المسموح بها. تم تقديم كافة الأبعاد من قبل المستشارين المعماريين لدينا. كافة المواد والأبعاد والمخططات هي على نحو تقريبي، وتخضع المعلومات للتغيير من دون أي إشعار. قد تختلف المساحة الفعلية للوحدة (الجناح) عن المساحة المحددة. لا تعتبر المخططات أنها مقياس. ويحتفظ المطور بحق إجراء تعديلات. يتم قياس مساحة الوحدة (الجناح) كمساحة محاطة بخط مركز الجدار النهائي أو الجدران الفاصلة التي تفصل الوحدة عن وحدة أخرى، والواجهات الخارجية لكافة الجدران الخارجية والواجهة الخارجية لجدار الممر الذي يحيط بالوحدة المجاورة. يتم قياس مساحة الشرفة كمساحة محاطة بخط مركز الجدار النهائي أو الجدران الفاصلة التي تفصل كل وحدة عن الوحدة الأخرى، وأقصى واجهة الجدار الحاجز والواجهة الخارجية للوحدة المجاورة للشرفة. يتم قياس الوحدات بناء على أرضية الطوابق المتكررة في المبنى قد تختلف العواميد من حيث القياس بناء على مستوى الطابق.

MS

مراسي شوزز رزیدنسز Marassi Shores Residences

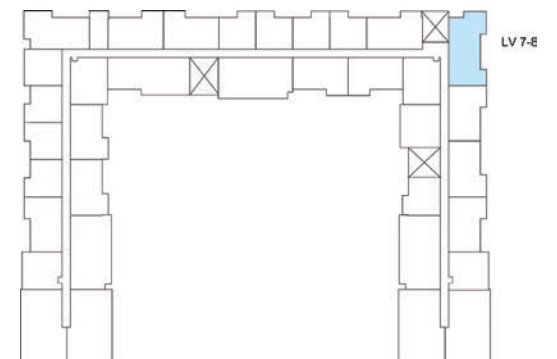
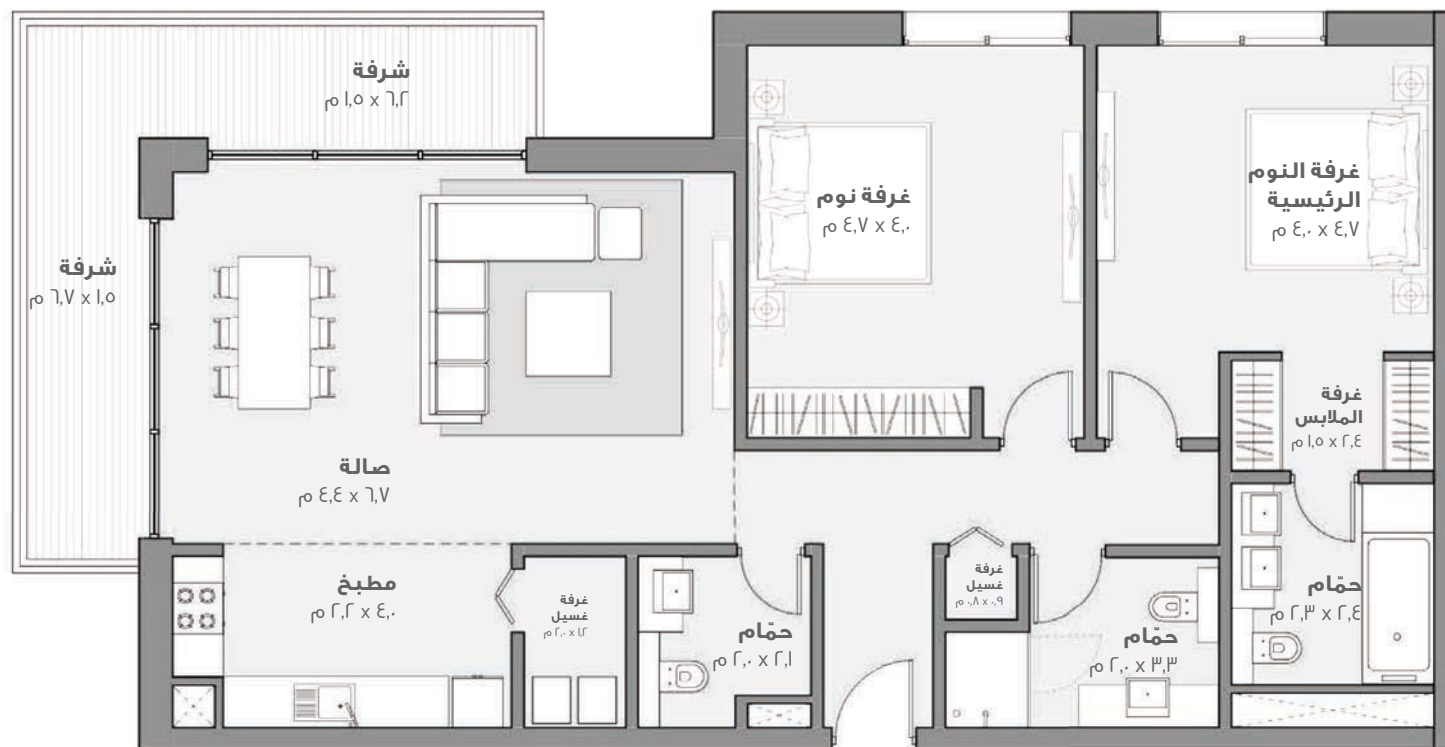
شقة بغرفتين نوم فئة: ١٦

المبنى السكني

مساحة الجناح ١٢٣,٨ متر مربع

مساحة الشرفة ١٧,٢ متر مربع

إجمالي المساحة ١٤١ متر مربع



مراسي البحرين
MARASSI AL BAHRAIN

إخلاء مسؤولية: يتم قياس كافة أبعاد الغرف وفقاً للعناصر الإنشائية، ويستثنى منها كافة التشطيبات والفروقات الإنشائية المسموح بها. تم تقديم كافة الأبعاد من قبل المستشارين المعماريين لدينا. كافة المواد والأبعاد والمخططات هي على نحو تقريبي، وتخضع المعلومات للتغيير من دون أي إشعار. قد تختلف المساحة الفعلية للوحدة (الجناح) عن المساحة المحددة. لا تعتبر المخططات أنها مقياس. ويحتفظ المطور بحق إجراء تعديلات. يتم قياس مساحة الوحدة (الجناح) كمساحة محاطة بخط مركز الجدار النهائي أو الجدران الفاصلة التي تفصل الوحدة عن وحدة أخرى، والواجهات الخارجية لكافة الجدران الخارجية والواجهة الخارجية لجدار الممر الذي يحيط بالوحدة المجاورة. يتم قياس مساحة الشرفة كمساحة محاطة بخط مركز الجدار النهائي أو الجدران الفاصلة التي تفصل كل وحدة عن الوحدة الأخرى، وأقصى واجهة الجدار الحاجز والواجهة الخارجية للوحدة المجاورة للشرفة. يتم قياس الوحدات بناء على أرضية الطوابق المتكررة في المبنى قد تختلف العواميد من حيث القياس بناء على مستوى الطابق.