

MS

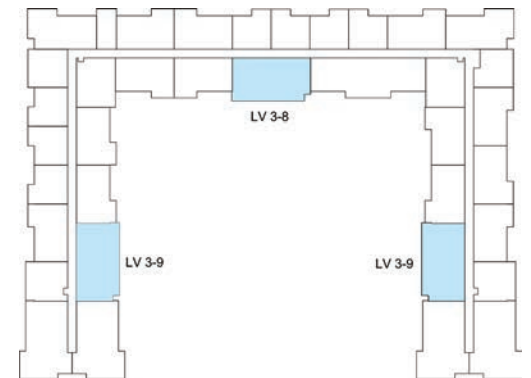
مراسي شوزز رزیدنسز
Marassi Shores Residencesشقة بثلاث غرف
نوم فئة ١

المبنى السكني

مساحة الجناح ١٤٦,٠ متر مربع

مساحة الشرفة ٧,٥ متر مربع

إجمالي المساحة ١٥٣,٥ متر مربع



مراسي البحرين
MARASSI AL BAHRAIN

إخلاء مسؤولية: يتم قياس كافة أبعاد الغرف وفقاً للعناصر الإنشائية، ويستثنى منها كافة التشطيبات والفروقات الإنشائية المسموح بها. تم تقديم كافة الأبعاد من قبل المستشارين المعماريين لدينا. كافة المواد والأبعاد والمخططات هي على نحو تقريبي، وتخضع المعلومات للتغيير من دون أي إشعار. قد تختلف المساحة الفعلية للوحدة (الجناح) عن المساحة المحددة. لا تعتبر المخططات أنها مقياس. ويحتفظ المطور بحق إجراء تعديلات. يتم قياس مساحة الوحدة (الجناح) كمساحة محاطة بخط مركز الجدار النهائي أو الجدران الفاصلة التي تفصل الوحدة عن وحدة أخرى، والواجهات الخارجية لكافة الجدران الخارجية والواجهة الخارجية لجدار الممر الذي يحيط بالوحدة المجاورة. يتم قياس مساحة الشرفة كمساحة محاطة بخط مركز الجدار النهائي أو الجدران الفاصلة التي تفصل كل وحدة عن الوحدة الأخرى، وأقصى واجهة الجدار الحاجز والواجهة الخارجية للوحدة المجاورة للشرفة. يتم قياس الوحدات بناء على أرضية الطوابق المتكررة في المبنى قد تختلف العواميد من حيث القياس بناء على مستوى الطابق.

MS

مراسي شوزز رزیدنسز
Marassi Shores Residences

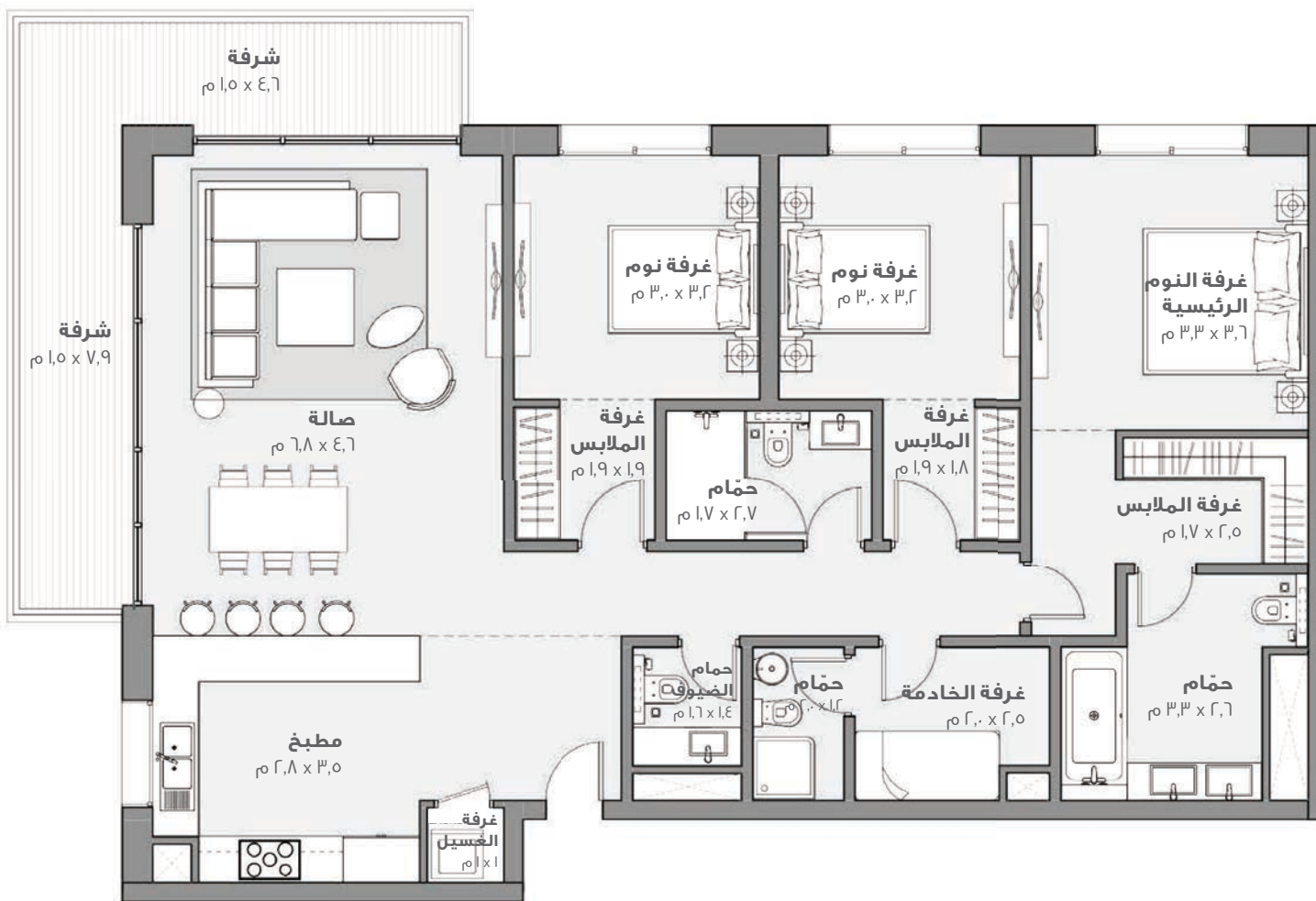
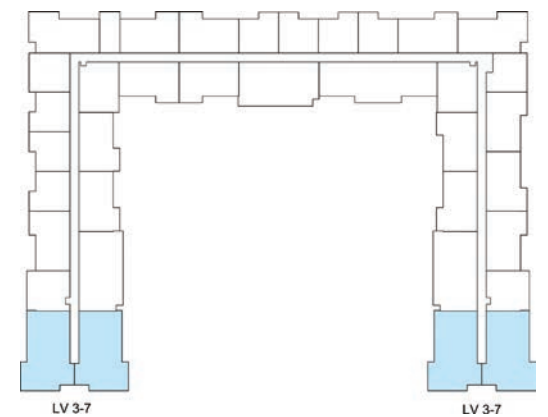
شقة بثلاث غرف نوم فئة ٢.

المبنى السكني

مساحة الجناح ١٤٥,٢ متر مربع

مساحة الشرفة ١٨,٧ متر مربع

إجمالي المساحة ١٦٣,٩ متر مربع



مراسي البحرين
MARASSI AL BAHRAIN

إخلاء مسؤولية: ١. يتم قياس كافة أبعاد الغرف وفقاً للعناصر الإنشائية. ويستثنى منها كافة التشطيبات والفروقات الإنشائية المسموح بها. ٢. تم تقديم كافة الأبعاد من قبل المستشارين المعماريين لدينا. ٣. كافة المواد والأبعاد والمخططات هي على نحو تقريبي. وتخضع المعلومات للتغيير من دون أي إشعار. ٤. قد تختلف المساحة الفعلية للوحدة (الجناح) عن المساحة المحددة. لا تعتبر المخططات أنها مقياس. ويحتفظ المطور بحق إجراء تعديلات. ٥. يتم قياس مساحة الوحدة (الجناح) كمساحة محاطة بخط مركز الجدار النهائي أو الجدران الفاصلة التي تفصل الوحدة عن وحدة أخرى، والواجهات الخارجية لكافة الجدران الخارجية والواجهة الخارجية لجدار الممر الذي يحيط بالوحدة المجاورة. ٦. يتم قياس مساحة الشرفة كمساحة محاطة بخط مركز الجدار النهائي أو الجدران الفاصلة التي تفصل كل وحدة عن الوحدة الأخرى. وأقصى واجهة الجدار الحاجز والواجهة الخارجية للوحدة المجاورة للشرفة. ٧. يتم قياس الوحدات بناء على أرضية الطوابق المتكررة في المبنى قد تختلف العواميد من حيث القياس بناء على مستوى الطابق.

MS

مراسي شوزز رزیدنسز Marassi Shores Residences

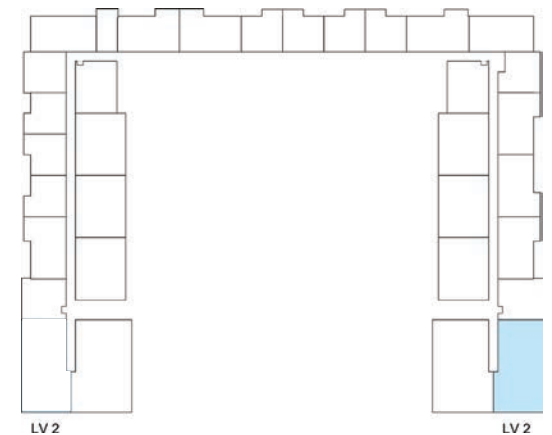
شقة بثلاث غرف نوم فئة PD ٢،

المبنى السكني

مساحة الجناح ١٤٦,٩ متر مربع

مساحة الشرفة ٩٥,٥ متر مربع

إجمالي المساحة ٢٤٢,٤ متر مربع



مراسي البحرين
MARASSI AL BAHRAIN

إخلاء مسؤولية: يتم قياس كافة أبعاد الغرف وفقاً للعناصر الإنشائية، ويستثنى منها كافة التشطيبات والفروقات الإنشائية المسموح بها. تم تقديم كافة الأبعاد من قبل المستشارين المعماريين لدينا. كافة المواد والأبعاد والمخططات هي على نحو تقريبي، وتخضع المعلومات للتغيير من دون أي إشعار. قد تختلف المساحة الفعلية للوحدة (الجناح) عن المساحة المحددة، لا تعتبر المخططات أنها مقياس. ويحتفظ المطور بحق إجراء تعديلات. يتم قياس مساحة الوحدة (الجناح) كمساحة محاطة بخط مركز الجدار النهائي أو الجدران الفاصلة التي تفصل الوحدة عن وحدة أخرى، والواجهات الخارجية لكافة الجدران الخارجية والواجهة الخارجية لجدار الممر الذي يحيط بالوحدة المجاورة. يتم قياس مساحة الشرفة كمساحة محاطة بخط مركز الجدار النهائي أو الجدران الفاصلة التي تفصل كل وحدة عن الوحدة الأخرى، وأقصى واجهة الجدار الحاجز والواجهة الخارجية للوحدة المجاورة للشرفة. يتم قياس الوحدات بناء على أرضية الطوابق المتكررة في المبنى قد تختلف العواميد من حيث القياس بناء على مستوى الطابق.

MS

مراسي شوزز رزیدنسز Marassi Shores Residences

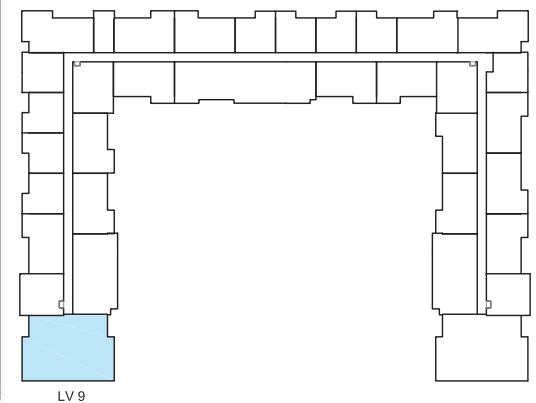
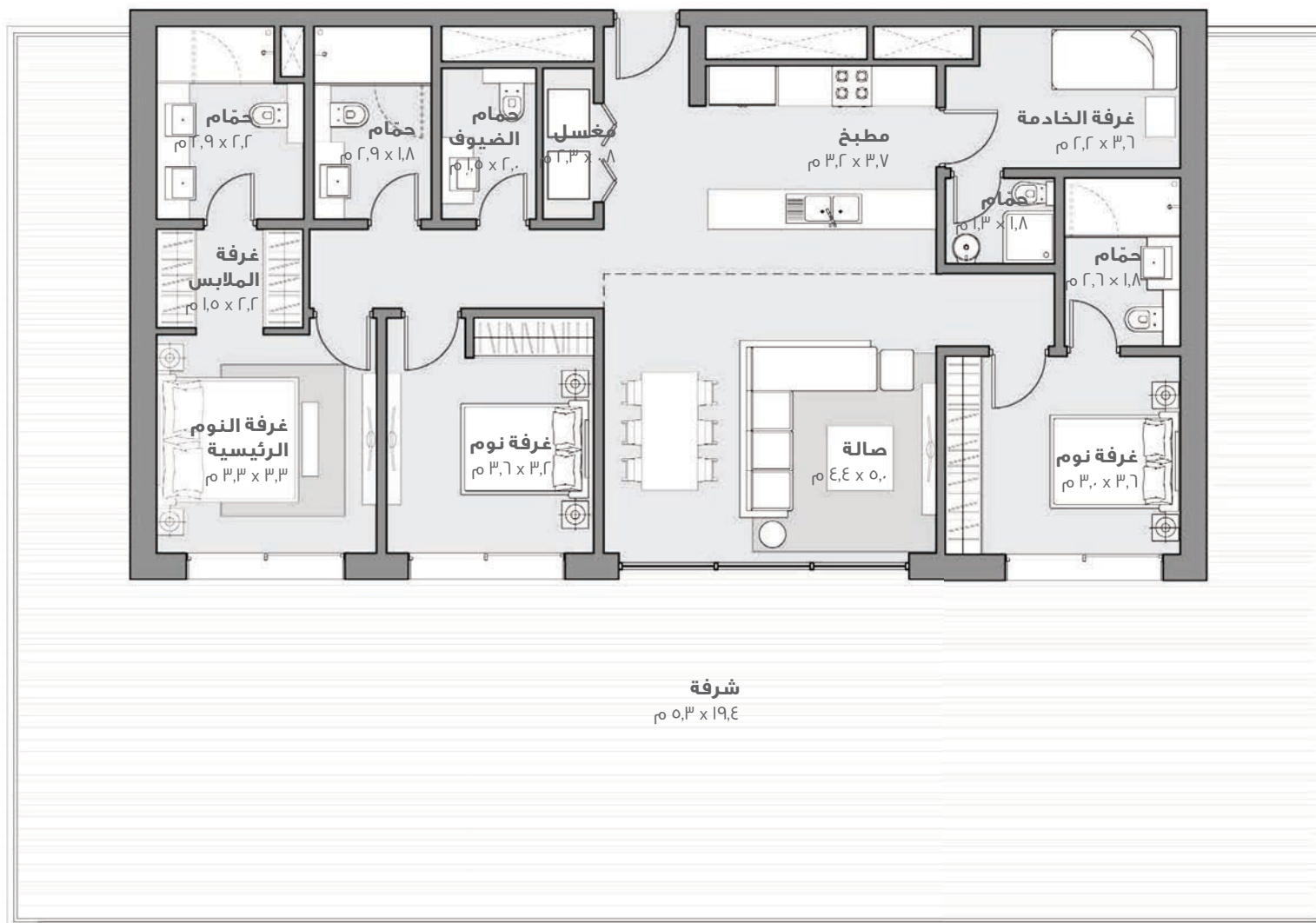
شقة بثلاث غرف نوم فئة Aه

المبنى السكني

مساحة الجناح ١٣٧,٢ متر مربع

مساحة الشرفة ١٣٨,٤ متر مربع

إجمالي المساحة ٢٧٥,٦ متر مربع



LV 9

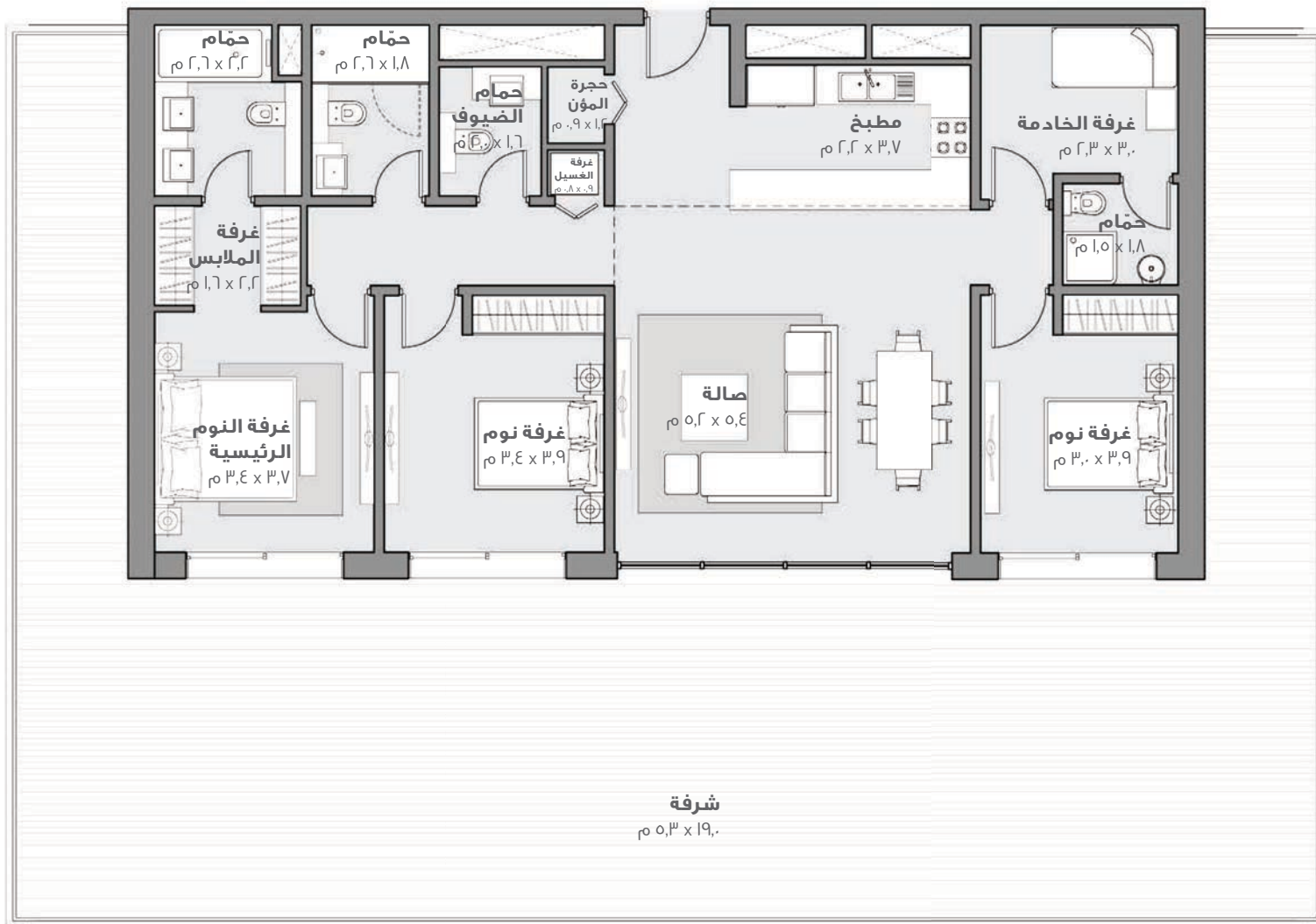


مراسي البحرين
MARASSI AL BAHRAIN

إخلاء مسؤولية: يتم قياس كافة أبعاد الغرف وفقاً للعناصر الإنشائية. ويستثنى منها كافة التشطيبات والفروقات الإنشائية المسموح بها. تم تقديم كافة الأبعاد من قبل المستشارين المعماريين لدينا. كافة المواد والأبعاد والمخططات هي على نحو تقريبي. وتخضع المعلومات للتغيير من دون أي إشعار. قد تختلف المساحة الفعلية للوحدة (الجناح) عن المساحة المحددة. لا تعتبر المخططات أنها مقياس. ويحتفظ المطور بحق إجراء تعديلات. يتم قياس مساحة الوحدة (الجناح) كمساحة محاطة بخط مركز الجدار النهائي أو الجدران الفاصلة التي تفصل الوحدة عن وحدة أخرى، والواجهات الخارجية لكافة الجدران الخارجية والواجهة الخارجية لجدار الممر الذي يحيط بالوحدة المجاورة. يتم قياس مساحة الشرفة كمساحة محاطة بخط مركز الجدار النهائي أو الجدران الفاصلة التي تفصل كل وحدة عن الوحدة الأخرى. وأقصى واجهة الجدار الحاجز والواجهة الخارجية للوحدة المجاورة للشرفة. يتم قياس الوحدات بناء على أرضية الطوابق المتكررة في المبنى قد تختلف العواميد من حيث القياس بناء على مستوى الطابق.

MS

مراسي شوزز رزیدنسز Marassi Shores Residences



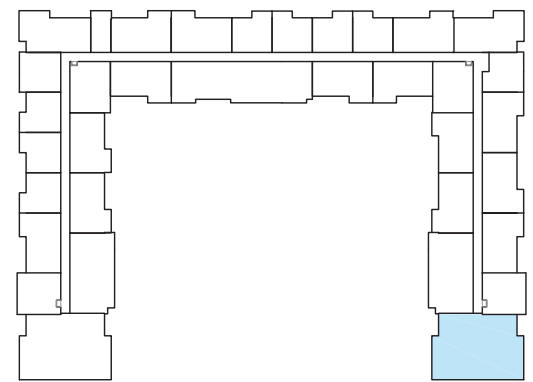
شقة بثلاث غرف نوم فئة Bه

المبنى السكني

مساحة الجناح ١٣٨,٤ متر مربع

مساحة الشرفة ١٣٧,٤ متر مربع

إجمالي المساحة ٢٧٥,٨ متر مربع



LV 9



مراسي البحرين
MARASSI AL BAHRAIN

إخلاء مسؤولية: يتم قياس كافة أبعاد الغرف وفقاً للعناصر الإنشائية، ويستثنى منها كافة التشطيبات والفروقات الإنشائية المسموح بها. تم تقديم كافة الأبعاد من قبل المستشارين المعماريين لدينا. كافة المواد والأبعاد والمخططات هي على نحو تقريبي، وتخضع المعلومات للتغيير من دون أي إشعار. قد تختلف المساحة الفعلية للوحدة (الجناح) عن المساحة المحددة. لا تعتبر المخططات أنها مقياس. ويحتفظ المطور بحق إجراء تعديلات. يتم قياس مساحة الوحدة (الجناح) كمساحة محاطة بخط مركز الجدار النهائي أو الجدران الفاصلة التي تفصل الوحدة عن وحدة أخرى، والواجهات الخارجية لكافة الجدران الخارجية والواجهة الخارجية لجدار الممر الذي يحيط بالوحدة المجاورة. يتم قياس مساحة الشرفة كمساحة محاطة بخط مركز الجدار النهائي أو الجدران الفاصلة التي تفصل كل وحدة عن الوحدة الأخرى، وأقصى واجهة الجدار الحاجز والواجهة الخارجية للوحدة المجاورة للشرفة. يتم قياس الوحدات بناء على أرضية الطوابق المتكررة في المبنى قد تختلف العواميد من حيث القياس بناء على مستوى الطابق.

MS

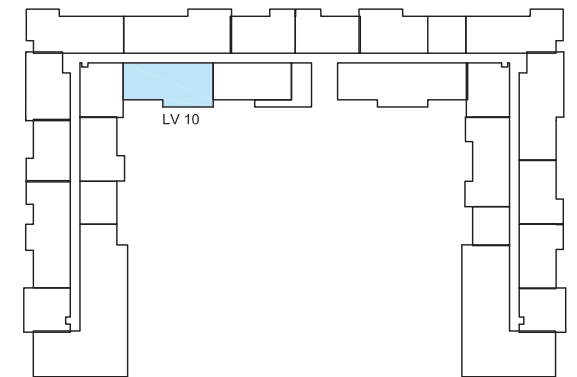
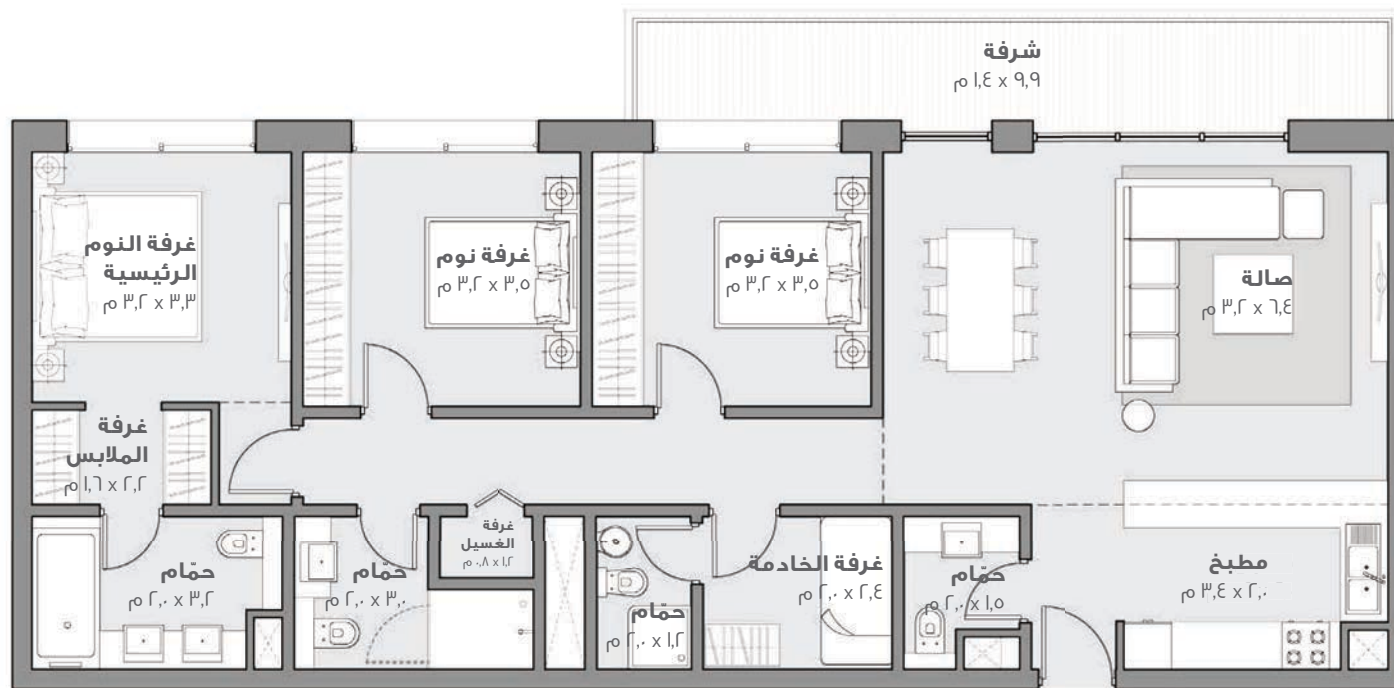
مراسي شوزز رزیدنسز
Marassi Shores Residencesشقة بثلاث غرف
نوم فئة V

المبنى السكني

مساحة الجناح ١٢٤,٥ متر مربع

مساحة الشرفة ١٣,٨ متر مربع

إجمالي المساحة ١٣٨,٣ متر مربع



مراسي البحرين
MARASSI AL BAHRAIN

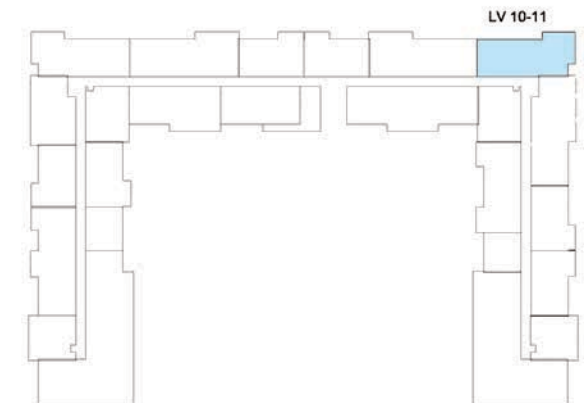
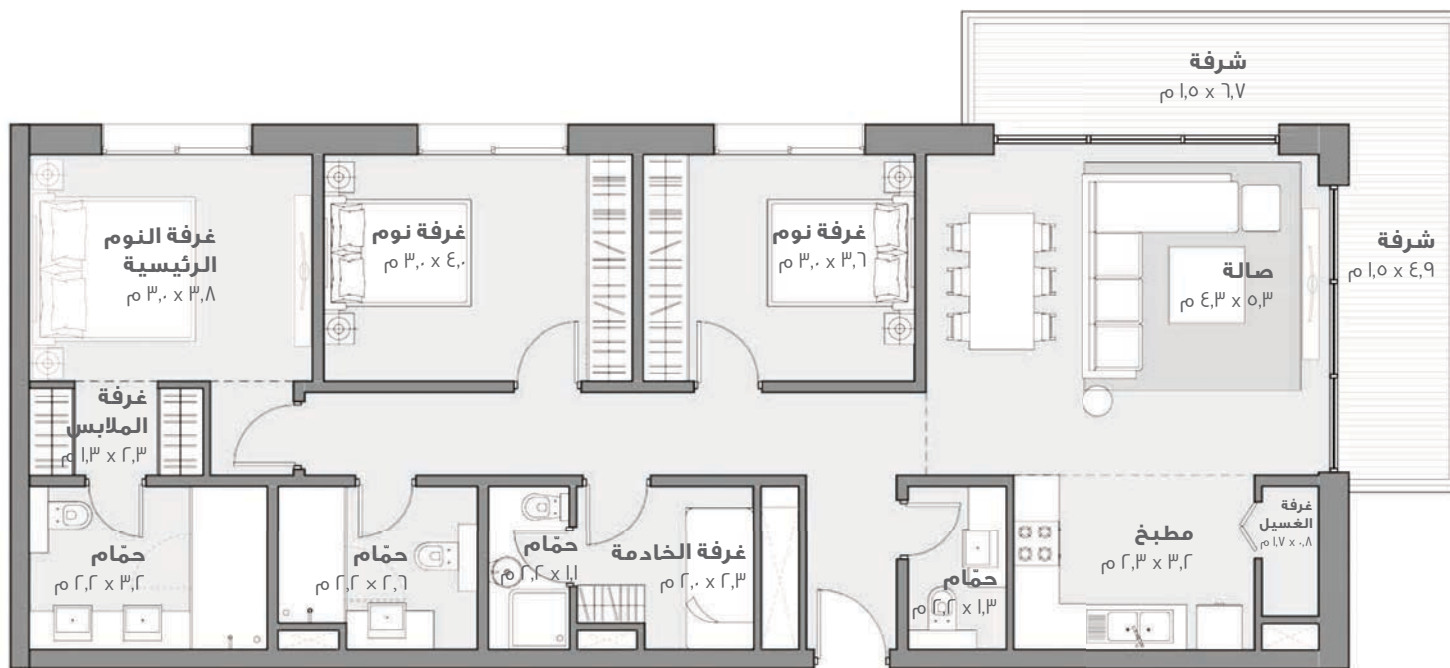
إخلاء مسؤولية: يتم قياس كافة أبعاد الغرف وفقاً للعناصر الإنشائية، ويستثنى منها كافة التشطيبات والفروقات الإنشائية المسموح بها. تم تقديم كافة الأبعاد من قبل المستشارين المعماريين لدينا. كافة المواد والأبعاد والمخططات هي على نحو تقريبي، وتخضع المعلومات للتغيير من دون أي إشعار. قد تختلف المساحة الفعلية للوحدة (الجناح) عن المساحة المحددة، لا تعتبر المخططات أنها مقياس. ويحتفظ المطور بحق إجراء تعديلات. يتم قياس مساحة الوحدة (الجناح) كمساحة محاطة بخط مركز الجدار النهائي أو الجدران الفاصلة التي تفصل الوحدة عن وحدة أخرى، والواجهات الخارجية لكافة الجدران الخارجية والواجهة الخارجية لجدار الممر الذي يحيط بالوحدة المجاورة. يتم قياس مساحة الشرفة كمساحة محاطة بخط مركز الجدار النهائي أو الجدران الفاصلة التي تفصل كل وحدة عن الوحدة الأخرى، وأقصى واجهة الجدار الحاجز والواجهة الخارجية للوحدة المجاورة للشرفة. يتم قياس الوحدات بناء على أرضية الطوابق المتكررة في المبنى قد تختلف العواميد من حيث القياس بناء على مستوى الطابق.

MS

مراسي شوزز رزیدنسز
Marassi Shores Residencesشقة بثلاث غرف
نوم فئة ٩

المبنى السكني

مساحة الجناح	١٢٧,٤ متر مربع
مساحة الشرفة	١٨ متر مربع
إجمالي المساحة	١٤٥,٤ متر مربع



مراسي البحرين
MARASSI AL BAHRAIN

إخلاء مسؤولية: يتم قياس كافة أبعاد الغرف وفقاً للعناصر الإنشائية، ويستثنى منها كافة التشطيبات والفروقات الإنشائية المسموح بها. تم تقديم كافة الأبعاد من قبل المستشارين المعماريين لدينا. كافة المواد والأبعاد والمخططات هي على نحو تقريبي، وتخضع المعلومات للتغيير من دون أي إشعار. قد تختلف المساحة الفعلية للوحدة (الجناح) عن المساحة المحددة. لا تعتبر المخططات أنها مقياس. ويحتفظ المطور بحق إجراء تعديلات. يتم قياس مساحة الوحدة (الجناح) كمساحة محاطة بخط مركز الجدار النهائي أو الجدران الفاصلة التي تفصل الوحدة عن وحدة أخرى، والواجهات الخارجية لكافة الجدران الخارجية والواجهة الخارجية لجدار الممر الذي يحيط بالوحدة المجاورة. يتم قياس مساحة الشرفة كمساحة محاطة بخط مركز الجدار النهائي أو الجدران الفاصلة التي تفصل كل وحدة عن الوحدة الأخرى، وأقصى واجهة الجدار الحاجز والواجهة الخارجية للوحدة المجاورة للشرفة. يتم قياس الوحدات بناء على أرضية الطوابق المتكررة في المبنى قد تختلف العواميد من حيث القياس بناء على مستوى الطابق.

MS

مراسي شورز رزیدنسز
Marassi Shores Residences

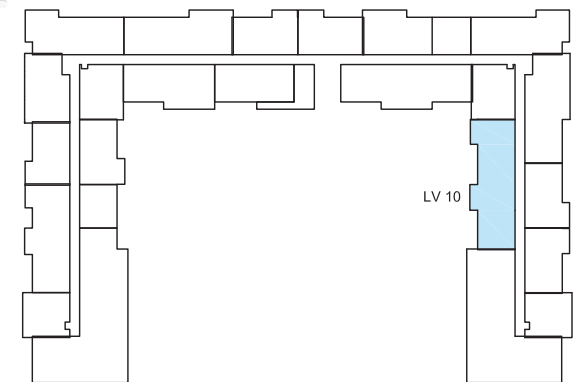
شقة بثلاث غرف نوم فئة 11

المبنى السكني

مساحة الجناح 127,2 متر مربع

مساحة الشرفة 63,6 متر مربع

إجمالي المساحة 190,8 متر مربع



مراسي البحرين
MARASSI AL BAHRAIN

إخلاء مسؤولية: يتم قياس كافة أبعاد الغرف وفقاً للعناصر الإنشائية، ويستثنى منها كافة التشطيبات والفروقات الإنشائية المسموح بها. تم تقديم كافة الأبعاد من قبل المستشارين المعماريين لدينا. كافة المواد والأبعاد والمخططات هي على نحو تقريبي، وتخضع المعلومات للتغيير من دون أي إشعار. قد تختلف المساحة الفعلية للوحدة (الجناح) عن المساحة المحددة، لا تعتبر المخططات أنها مقياس. ويحتفظ المطور بحق إجراء تعديلات. يتم قياس مساحة الوحدة (الجناح) كمساحة محاطة بخط مركز الجدار النهائي أو الجدران الفاصلة التي تفصل الوحدة عن وحدة أخرى، والواجهات الخارجية لكافة الجدران الخارجية والواجهة الخارجية لجدار الممر الذي يحيط بالوحدة المجاورة. يتم قياس مساحة الشرفة كمساحة محاطة بخط مركز الجدار النهائي أو الجدران الفاصلة التي تفصل كل وحدة عن الوحدة الأخرى، وأقصى واجهة الجدار الحاجز والواجهة الخارجية للوحدة المجاورة للشرفة. يتم قياس الوحدات بناء على أرضية الطوابق المتكررة في المبنى قد تختلف العواميد من حيث القياس بناء على مستوى الطابق.

