

MS

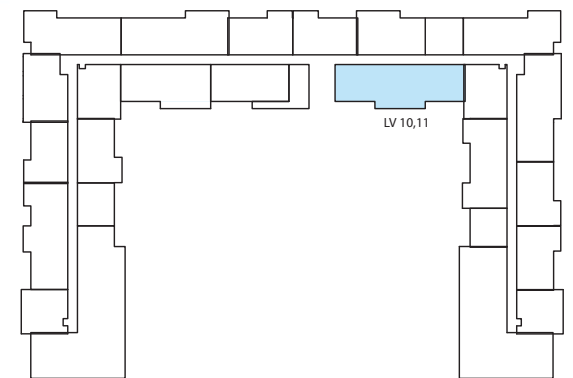
مراسي شورز رزیدنسز
Marassi Shores Residencesشقة بأربع غرف
نوم فئة ١

المبنى السكني

مساحة الجناح ١٨٠,٧ متر مربع

مساحة التراس ١٣,٧ متر مربع

إجمالي المساحة ١٩٤,٤ متر مربع



مراسي البحرين
MARASSI AL BAHRAIN

إخلاء مسؤولية: يتم قياس كافة أبعاد الغرف وفقاً للعناصر الإنشائية. ويستثنى منها كافة التشطيبات والفروقات الإنشائية المسموح بها. تم تقديم كافة الأبعاد من قبل المستشارين المعماريين لدينا. كافة المواد والأبعاد والمخططات هي على نحو تقريبي. وتخضع المعلومات للتغيير من دون أي إشعار. قد تختلف المساحة الفعلية للوحدة (الجناح) عن المساحة المحددة. لا تعتبر المخططات أنها مقياس. ويحتفظ المطور بحق إجراء تعديلات. يتم قياس مساحة الوحدة (الجناح) كمساحة محاطة بخط مركز الجدار النهائي أو الجدران الفاصلة التي تفصل الوحدة عن وحدة أخرى. والواجهات الخارجية لكافة الجدران الخارجية والواجهة الخارجية لجدار الممر الذي يحيط بالوحدة المجاورة. يتم قياس مساحة الشرفة كمساحة محاطة بخط مركز الجدار النهائي أو الجدران الفاصلة التي تفصل كل وحدة عن الوحدة الأخرى. وأقصى واجهة الجدار الحاجز والواجهة الخارجية للوحدة المجاورة للشرفة. يتم قياس الوحدات بناء على أرضية الطوابق المتكررة في المبنى قد تختلف العواميد من حيث القياس بناء على مستوى الطابق.

MS

مراسي شوزز رزیدنسز
Marassi Shores Residences

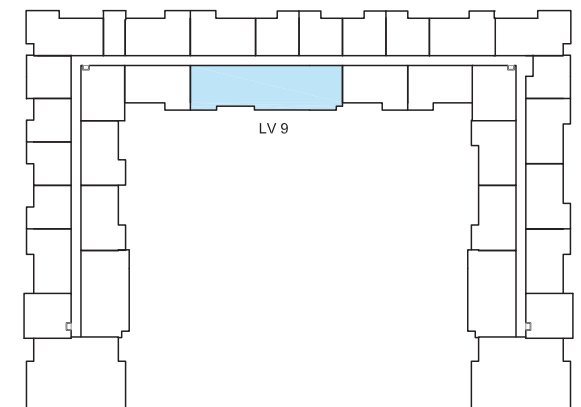
شقة بأربع غرف نوم فئة ٣.

المبنى السكني

مساحة الجناح ١٦٦,٠ متر مربع

مساحة التراس ٨٠,٨ متر مربع

إجمالي المساحة ٢٤٦,٨ متر مربع



مراسي البحرين
MARASSI AL BAHRAIN

إخلاء مسؤولية: يتم قياس كافة أبعاد الغرف وفقاً للعناصر الإنشائية، ويستثنى منها كافة التشطيبات والفروقات الإنشائية المسموح بها. تم تقديم كافة الأبعاد من قبل المستشارين المعماريين لدينا. كافة المواد والأبعاد والمخططات هي على نحو تقريبي، وتخضع المعلومات للتغيير من دون أي إشعار. قد تختلف المساحة الفعلية للوحدة (الجناح) عن المساحة المحددة. لا تعتبر المخططات أنها مقياس ويحتفظ المطور بحق إجراء تعديلات. يتم قياس مساحة الوحدة (الجناح) كمساحة محاطة بخط مركز الجدار النهائي أو الجدران الفاصلة التي تفصل الوحدة عن وحدة أخرى، والواجهات الخارجية لكافة الجدران الخارجية والواجهة الخارجية لجدار الممر الذي يحيط بالوحدة المجاورة. يتم قياس مساحة الشرفة كمساحة محاطة بخط مركز الجدار النهائي أو الجدران الفاصلة التي تفصل كل وحدة عن الوحدة الأخرى، وأقصى واجهة الجدار الحاجز والواجهة الخارجية للوحدة المجاورة للشرفة. يتم قياس الوحدات بناء على أرضية الطوابق المتكررة في المبنى قد تختلف العواميد من حيث القياس بناء على مستوى الطابق.

MS

مراسي شوزز رزیدنسز
Marassi Shores Residences

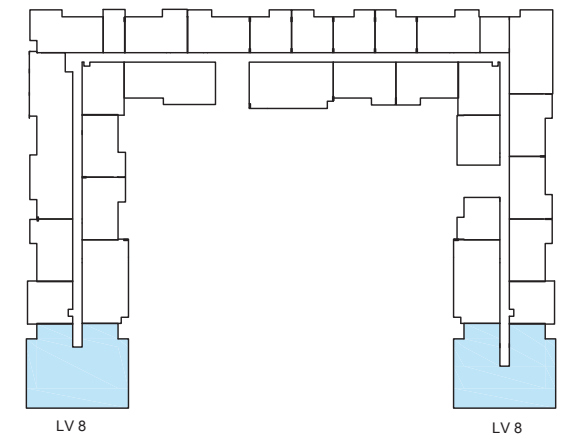
شقة بأربع غرف نوم فئة ٤.

المبنى السكني

مساحة الجناح ٢٦,٣ متر مربع

مساحة التراس ١٢٣,٨ متر مربع

إجمالي المساحة ٣٣,١ متر مربع



مراسي البحرين
MARASSI AL BAHRAIN

إخلاء مسؤولية: يتم قياس كافة أبعاد الغرف وفقاً للعناصر الإنشائية. ويستثنى منها كافة التشطيبات والفروقات الإنشائية المسموح بها. تم تقديم كافة الأبعاد من قبل المستشارين المعماريين لدينا. كافة المواد والأبعاد والمخططات هي على نحو تقريبي. وتخضع المعلومات للتغيير من دون أي إشعار. قد تختلف المساحة الفعلية للوحدة (الجناح) عن المساحة المحددة. لا تعتبر المخططات أنها مقياس. ويحتفظ المطور بحق إجراء تعديلات. يتم قياس مساحة الوحدة (الجناح) كمساحة محاطة بخط مركز الجدار النهائي أو الجدران الفاصلة التي تفصل الوحدة عن وحدة أخرى. والواجهات الخارجية لكافة الجدران الخارجية والواجهة الخارجية لجدار الممر الذي يحيط بالوحدة المجاورة. يتم قياس مساحة الشرفة كمساحة محاطة بخط مركز الجدار النهائي أو الجدران الفاصلة التي تفصل كل وحدة عن الوحدة الأخرى. وأقصى واجهة الجدار الحاجز والواجهة الخارجية للوحدة المجاورة للشرفة. يتم قياس الوحدات بناء على أرضية الطوابق المتكررة في المبنى قد تختلف العواميد من حيث القياس بناء على مستوى الطابق.

MS

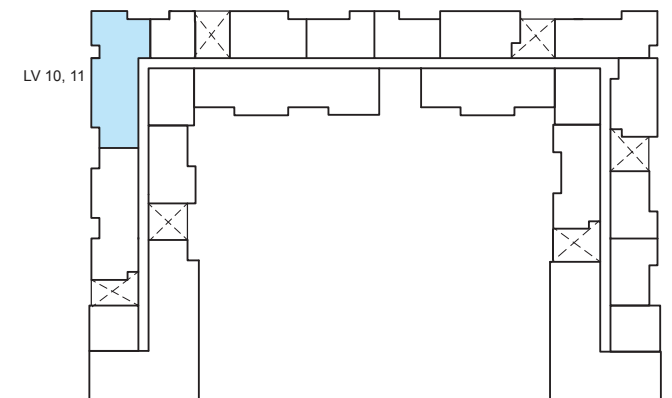
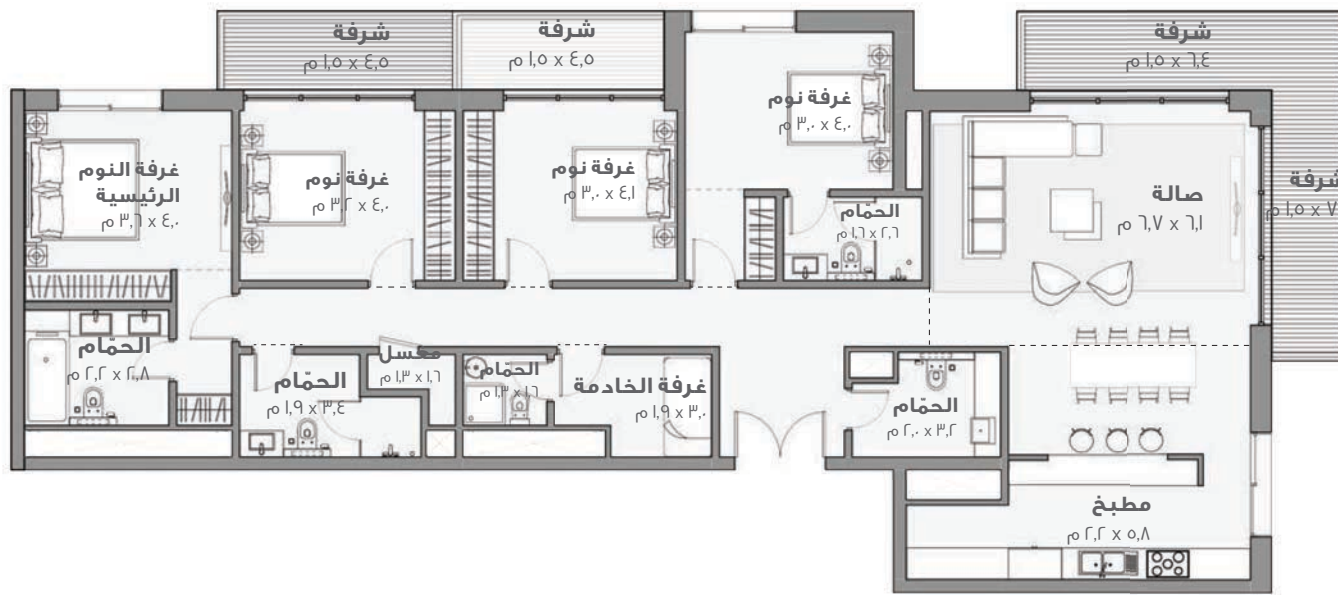
مراسي شوزز رزیدنسز
Marassi Shores Residencesشقة بأربع غرف
نوم فئة هـ.

المبنى السكني

مساحة الجناح ١٩١,٠ متر مربع

مساحة التراس ٣,١ متر مربع

إجمالي المساحة ٢٢١,١ متر مربع



مراسي البحرين
MARASSI AL BAHRAIN

إخلاء مسؤولية: يتم قياس كافة أبعاد الغرف وفقاً للعناصر الإنشائية، ويستثنى منها كافة التشطيبات والفروقات الإنشائية المسموح بها. تم تقديم كافة الأبعاد من قبل المستشارين المعماريين لدينا. كافة المواد والأبعاد والمخططات هي على نحو تقريبي، وتخضع المعلومات للتغيير من دون أي إشعار. قد تختلف المساحة الفعلية للوحدة (الجناح) عن المساحة المحددة. لا تعتبر المخططات أنها مقياس ويحتفظ المطور بحق إجراء تعديلات. يتم قياس مساحة الوحدة (الجناح) كمساحة محاطة بخط مركز الجدار النهائي أو الجدران الفاصلة التي تفصل الوحدة عن وحدة أخرى، والواجهات الخارجية لكافة الجدران الخارجية والواجهة الخارجية لجدار الممر الذي يحيط بالوحدة المجاورة. يتم قياس مساحة الشرفة كمساحة محاطة بخط مركز الجدار النهائي أو الجدران الفاصلة التي تفصل كل وحدة عن الوحدة الأخرى، وأقصى واجهة الجدار الحاجز والواجهة الخارجية للوحدة المجاورة للشرفة. يتم قياس الوحدات بناء على أرضية الطوابق المتكررة في المبنى قد تختلف العواميد من حيث القياس بناء على مستوى الطابق.

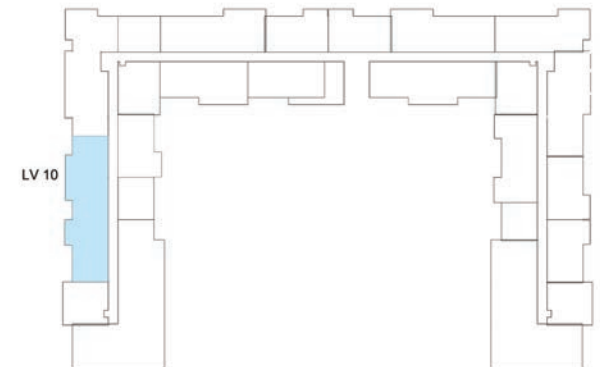
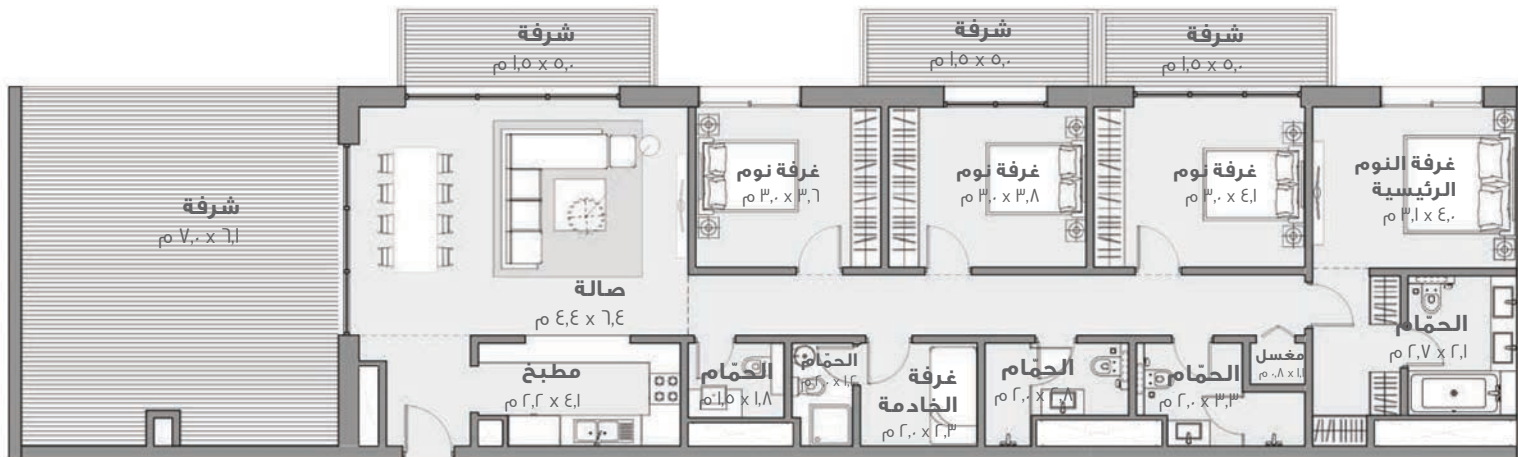
MS

مراسي شوزز رزیدنسز
Marassi Shores Residences

شقة بأربع غرف نوم فئة ٦

المبنى السكني

مساحة الجناح	١٦١,٩ متر مربع
مساحة التراس	٦,٣ متر مربع
إجمالي المساحة	٢٢٢,٢ متر مربع



مراسي البحرين
MARASSI AL BAHRAIN

إخلاء مسؤولية: يتم قياس كافة أبعاد الغرف وفقاً للعناصر الإنشائية، ويستثنى منها كافة التشطيبات والفروقات الإنشائية المسموح بها. تم تقديم كافة الأبعاد من قبل المستشارين المعماريين لدينا. كافة المواد والأبعاد والمخططات هي على نحو تقريبي، وتخضع المعلومات للتغيير من دون أي إشعار. قد تختلف المساحة الفعلية للوحدة (الجناح) عن المساحة المحددة. لا تعتبر المخططات أنها مقياس. ويحتفظ المطور بحق إجراء تعديلات. يتم قياس مساحة الوحدة (الجناح) كمساحة محاطة بخط مركز الجدار النهائي أو الجدران الفاصلة التي تفصل الوحدة عن وحدة أخرى، والواجهات الخارجية لكافة الجدران الخارجية والواجهة الخارجية لجدار الممر الذي يحيط بالوحدة المجاورة. يتم قياس مساحة الشرفة كمساحة محاطة بخط مركز الجدار النهائي أو الجدران الفاصلة التي تفصل كل وحدة عن الوحدة الأخرى، وأقصى واجهة الجدار الحاجز والواجهة الخارجية للوحدة المجاورة للشرفة. يتم قياس الوحدات بناء على أرضية الطوابق المتكررة في المبنى قد تختلف العواميد من حيث القياس بناء على مستوى الطابق.

