

MS

## مراسي شوزز رزیدنسز Marassi Shores Residences

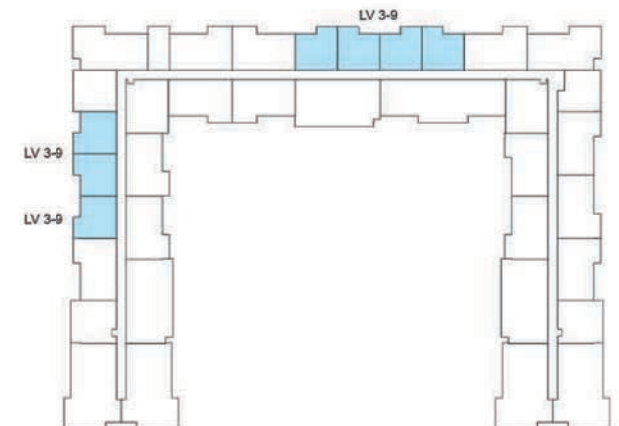
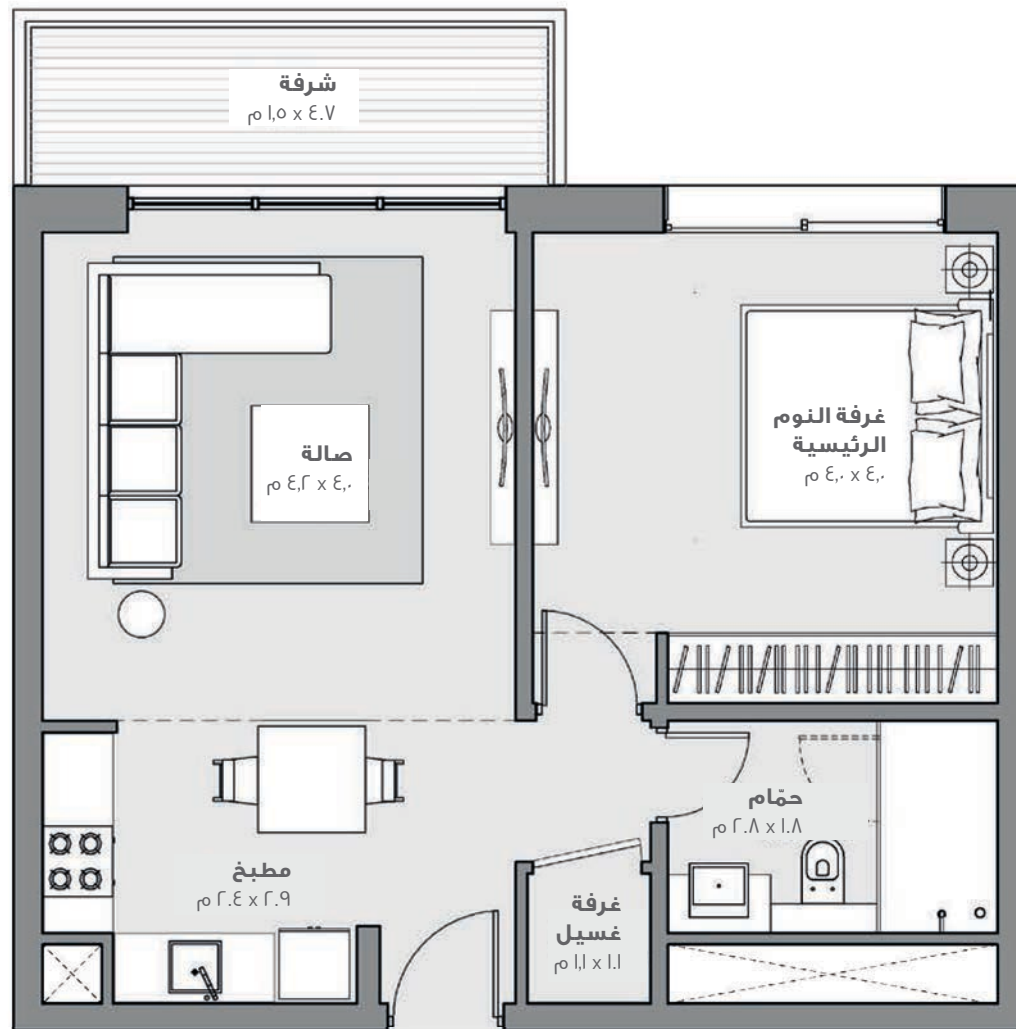
### شقة بغرفة نوم واحدة فئة: ا.

المبنى السكني

مساحة الجناح ٥٩,٠ متر مربع

مساحة الشرفة ٧,٠ متر مربع

إجمالي المساحة ٦٦,٠ متر مربع



مراسي البحرين  
MARASSI AL BAHRAIN

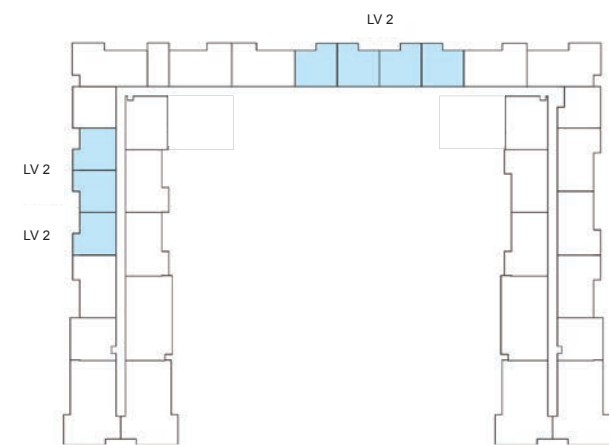
إخلاء مسؤولية: يتم قياس كافة أبعاد الغرف وفقاً للعناصر الإنشائية، ويستثنى منها كافة التشطيبات والفروقات الإنشائية المسموح بها. تم تقديم كافة الأبعاد من قبل المستشارين المعماريين لدينا. كافة المواد والأبعاد والمخططات هي على نحو تقريبي، وتخضع المعلومات للتغيير من دون أي إشعار. قد تختلف المساحة الفعلية للوحدة (الجناح) عن المساحة المحددة، لا تعتبر المخططات أنها مقياس. ويحتفظ المطور بحق إجراء تعديلات. يتم قياس مساحة الوحدة (الجناح) كمساحة محاطة بخط مركز الجدار النهائي أو الجدران الفاصلة التي تفصل الوحدة عن وحدة أخرى، والواجهات الخارجية لكافة الجدران الخارجية والواجهة الخارجية لجدار الممر الذي يحيط بالوحدة المجاورة. يتم قياس مساحة الشرفة كمساحة محاطة بخط مركز الجدار النهائي أو الجدران الفاصلة التي تفصل كل وحدة عن الوحدة الأخرى، وأقصى واجهة الجدار الحاجز والواجهة الخارجية للوحدة المجاورة للشرفة. يتم قياس الوحدات بناء على أرضية الطوابق المتكررة في المبنى قد تختلف العواميد من حيث القياس بناء على مستوى الطابق.

MS

مراسي شورز رزیدنسز  
Marassi Shores Residencesشقة بغرفة  
نوم واحدة فئة: 1P.

المبنى السكني

مساحة الجناح	٦٠,٤ متر مربع
مساحة الشرفة	٧,٠ متر مربع
إجمالي المساحة	٦٧,٤ متر مربع



مراسي البحرين  
MARASSI AL BAHRAIN

إخلاء مسؤولية: يتم قياس كافة أبعاد الغرف وفقاً للعناصر الإنشائية. ويستثنى منها كافة التشطيبات والفروقات الإنشائية المسموح بها. تم تقديم كافة الأبعاد من قبل المستشارين المعماريين لدينا. كافة المواد والأبعاد والمخططات هي على نحو تقريبي. وتخضع المعلومات للتغيير من دون أي إشعار. قد تختلف المساحة الفعلية للوحدة (الجناح) عن المساحة المحددة. لا تعتبر المخططات أنها مقياس. ويحتفظ المطور بحق إجراء تعديلات. يتم قياس مساحة الوحدة (الجناح) كمساحة محاطة بخط مركز الجدار النهائي أو الجدران الفاصلة التي تفصل الوحدة عن وحدة أخرى. والواجهات الخارجية لكافة الجدران الخارجية والواجهة الخارجية لجدار الممر الذي يحيط بالوحدة المجاورة. يتم قياس مساحة الشرفة كمساحة محاطة بخط مركز الجدار النهائي أو الجدران الفاصلة التي تفصل كل وحدة عن الوحدة الأخرى. وأقصى واجهة الجدار الحاجز والواجهة الخارجية للوحدة المجاورة للشرفة. يتم قياس الوحدات بناء على أرضية الطوابق المتكررة في المبنى قد تختلف العواميد من حيث القياس بناء على مستوى الطابق.

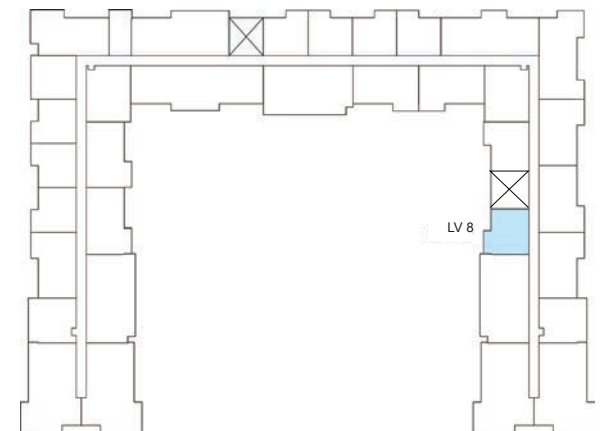
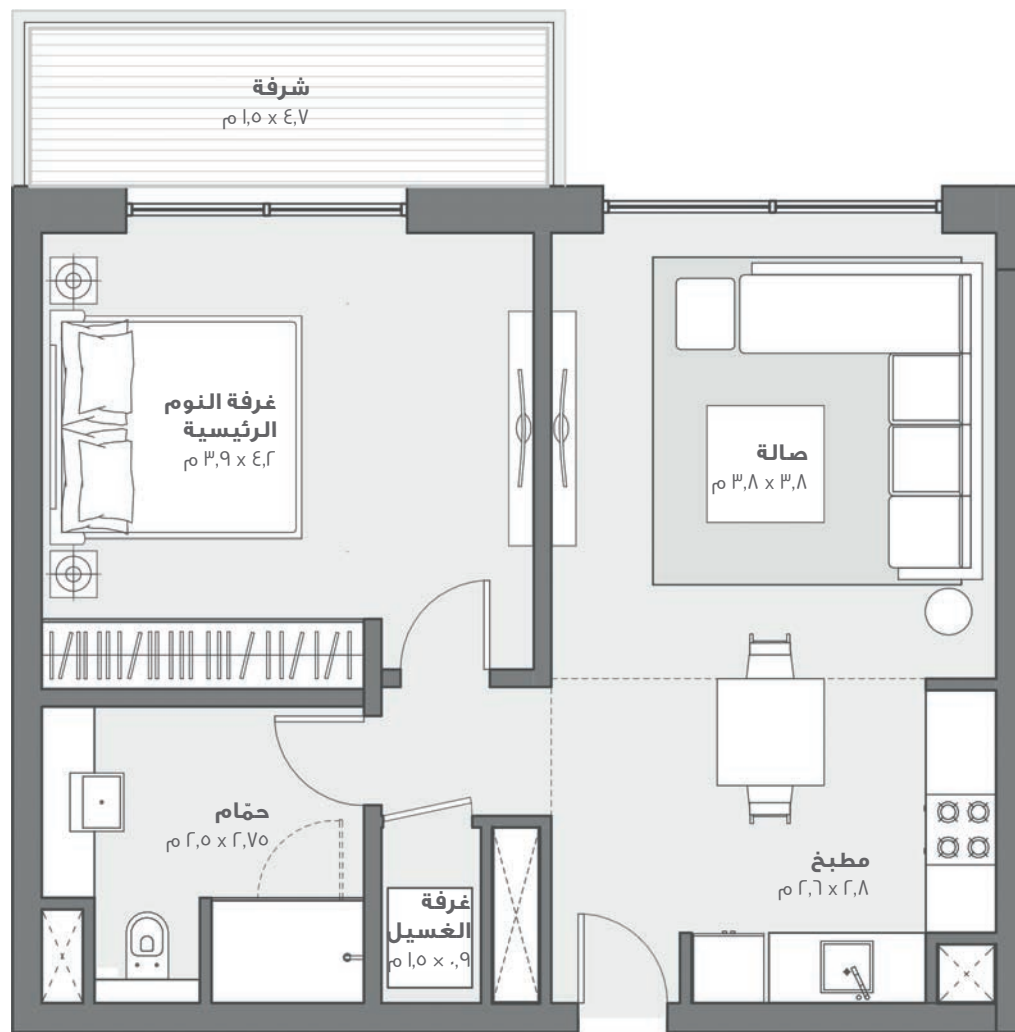
MS

مراسي شورز رزیدنسز  
Marassi Shores Residences

## شقة بغرفة نوم واحدة فئة: 2A

المبنى السكني

مساحة الجناح	٦,٩ متر مربع
مساحة الشرفة	٦,٧ متر مربع
إجمالي المساحة	٦,٧ متر مربع



مراسي البحرين  
MARASSI AL BAHRAIN

إخلاء مسؤولية: يتم قياس كافة أبعاد الغرف وفقاً للعناصر الإنشائية، ويستثنى منها كافة التشطيبات والفروقات الإنشائية المسموح بها. تم تقديم كافة الأبعاد من قبل المستشارين المعماريين لدينا. كافة المواد والأبعاد والمخططات هي على نحو تقريبي، وتخضع المعلومات للتغيير من دون أي إشعار. قد تختلف المساحة الفعلية للوحدة (الجناح) عن المساحة المحددة، لا تعتبر المخططات أنها مقياس. ويحتفظ المطور بحق إجراء تعديلات. يتم قياس مساحة الوحدة (الجناح) كمساحة محاطة بخط مركز الجدار النهائي أو الجدران الفاصلة التي تفصل الوحدة عن وحدة أخرى، والواجهات الخارجية لكافة الجدران الخارجية والواجهة الخارجية لجدار الممر الذي يحيط بالوحدة المجاورة. يتم قياس مساحة الشرفة كمساحة محاطة بخط مركز الجدار النهائي أو الجدران الفاصلة التي تفصل كل وحدة عن الوحدة الأخرى، وأقصى واجهة الجدار الحاجز والواجهة الخارجية للوحدة المجاورة للشرفة. يتم قياس الوحدات بناء على أرضية الطوابق المتكررة في المبنى قد تختلف العواميد من حيث القياس بناء على مستوى الطابق.

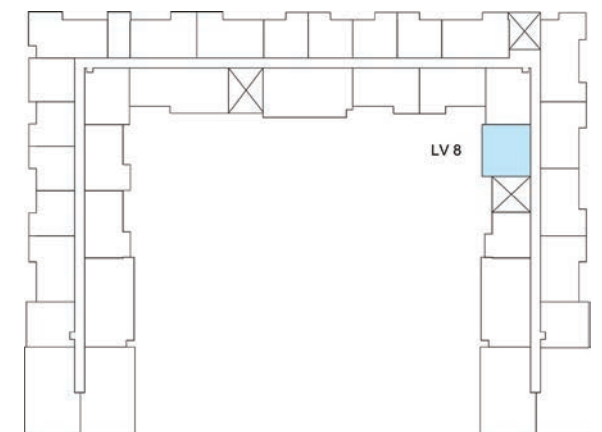
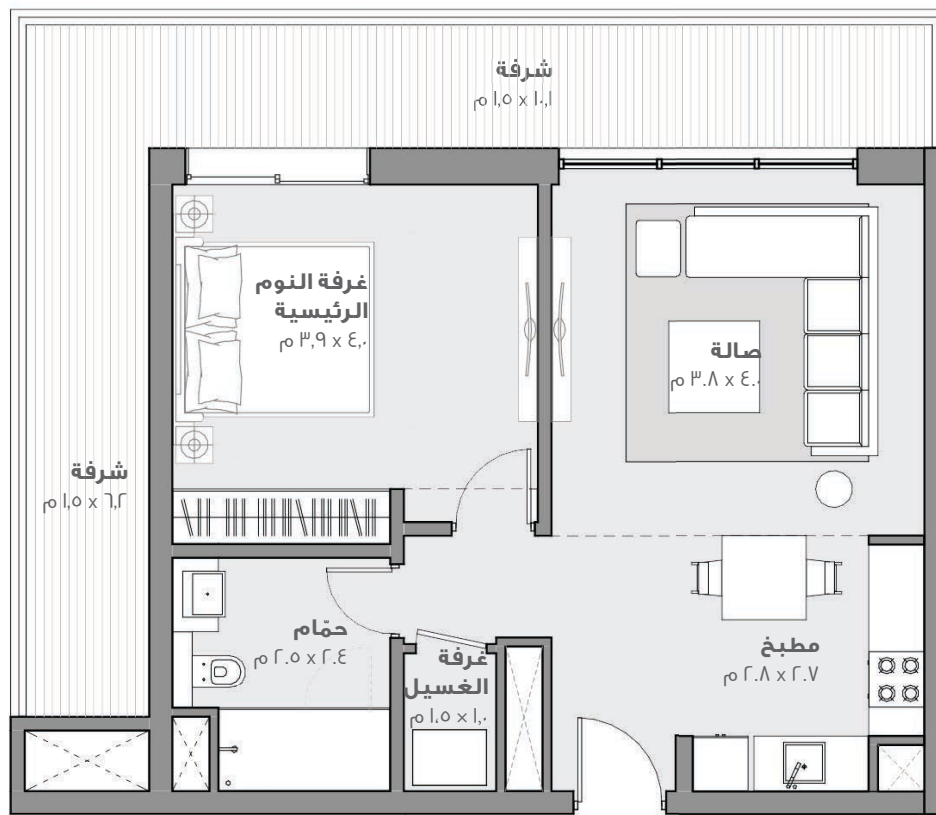
MS

مراسي شورز رزیدنسز  
Marassi Shores Residences

شقة بخرقة  
نوم واحدة فئة: ٢B

المبنى السكني

مساحة الجناح	٦,٩ متر مربع
مساحة الشرفة	٢٤,٣ متر مربع
إجمالي المساحة	٨٥,٢ متر مربع



مراسي البحرين  
MARASSI AL BAHRAIN

إخلاء مسؤولية: يتم قياس كافة أبعاد الغرف وفقاً للعناصر الإنشائية، ويستثنى منها كافة التشطيبات والفروقات الإنشائية المسموح بها. تم تقديم كافة الأبعاد من قبل المستشارين المعماريين لدينا. كافة المواد والأبعاد والمخططات هي على نحو تقريبي، وتخضع المعلومات للتغيير من دون أي إشعار. قد تختلف المساحة الفعلية للوحدة (الجناح) عن المساحة المحددة، لا تعتبر المخططات أنها مقياس. ويحتفظ المطور بحق إجراء تعديلات. يتم قياس مساحة الوحدة (الجناح) كمساحة محاطة بخط مركز الجدار النهائي أو الجدران الفاصلة التي تفصل الوحدة عن وحدة أخرى، والواجهات الخارجية لكافة الجدران الخارجية والواجهة الخارجية لجدار الممر الذي يحيط بالوحدة المجاورة. يتم قياس مساحة الشرفة كمساحة محاطة بخط مركز الجدار النهائي أو الجدران الفاصلة التي تفصل كل وحدة عن الوحدة الأخرى، وأقصى واجهة الجدار الحاجز والواجهة الخارجية للوحدة المجاورة للشرفة. يتم قياس الوحدات بناء على أرضية الطوابق المتكررة في المبنى قد تختلف العواميد من حيث القياس بناء على مستوى الطابق.

MS

## مراسي شورز رزیدنسز Marassi Shores Residences

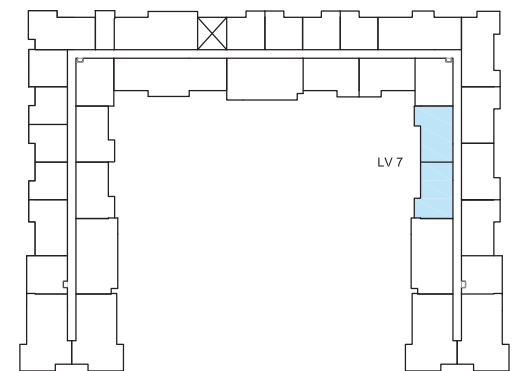
### شقة بغرفة نوم واحدة فئة: 2C

المبنى السكني

مساحة الجناح ٦٠,٩ متر مربع

مساحة الشرفة ٣٣,١ متر مربع

إجمالي المساحة ٩٤,٠ متر مربع



مراسي البحرين  
MARASSI AL BAHRAIN

إخلاء مسؤولية: يتم قياس كافة أبعاد الغرف وفقاً للعناصر الإنشائية، ويستثنى منها كافة التشطيبات والفروقات الإنشائية المسموح بها ٢,٠م. تم تقديم كافة الأبعاد من قبل المستشارين المعماريين لدينا ٣,٠م. كافة المواد والأبعاد والمخططات هي على نحو تقريبي، وتخضع المعلومات للتغيير من دون أي إشعار. قد تختلف المساحة الفعلية للوحدة (الجناح) عن المساحة المحددة، لا تعتبر المخططات أنها مقياس. ويحتفظ المطور بحق إجراء تعديلات ٥,٠م. يتم قياس مساحة الوحدة (الجناح) كمساحة محاطة بخط مركز الجدار النهائي أو الجدران الفاصلة التي تفصل الوحدة عن وحدة أخرى، والواجهات الخارجية لكافة الجدران الخارجية والواجهة الخارجية لجدار الممر الذي يحيط بالوحدة المجاورة. ٦,٠م. يتم قياس مساحة الشرفة كمساحة محاطة بخط مركز الجدار النهائي أو الجدران الفاصلة التي تفصل كل وحدة عن الوحدة الأخرى، وأقصى واجهة الجدار الحاجز والواجهة الخارجية للوحدة المجاورة للشرفة ٧,٠م. يتم قياس الوحدات بناء على أرضية الطوابق المتكررة في المبنى قد تختلف العواميد من حيث القياس بناء على مستوى الطابق.

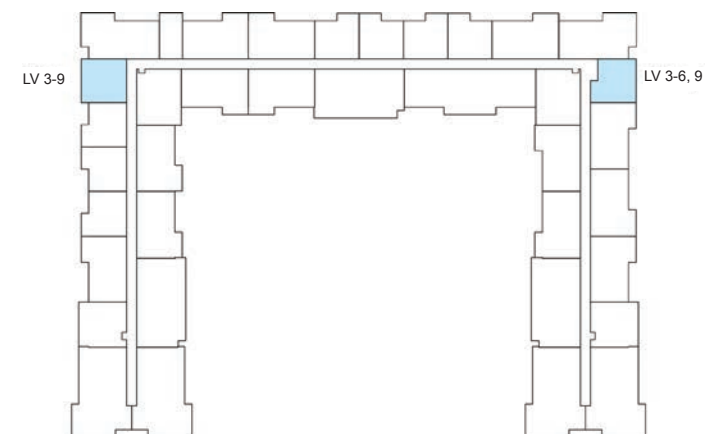
MS

مراسي شورز رزیدنسز  
Marassi Shores Residences

## شقة بغرفة نوم واحدة فئة: ٣

المبنى السكني

مساحة الجناح	٥٩,٨ متر مربع
مساحة الشرفة	٥,٩ متر مربع
إجمالي المساحة	٦٥,٧ متر مربع



مراسي البحرين  
MARASSI AL BAHRAIN

إخلاء مسؤولية: يتم قياس كافة أبعاد الغرف وفقاً للعناصر الإنشائية، ويستثنى منها كافة التشطيبات والفروقات الإنشائية المسموح بها. تم تقديم كافة الأبعاد من قبل المستشارين المعماريين لدينا. كافة المواد والأبعاد والمخططات هي على نحو تقريبي، وتخضع المعلومات للتغيير من دون أي إشعار. قد تختلف المساحة الفعلية للوحدة (الجناح) عن المساحة المحددة. لا تعتبر المخططات أنها مقياس. ويحتفظ المطور بحق إجراء تعديلات. يتم قياس مساحة الوحدة (الجناح) كمساحة محاطة بخط مركز الجدار النهائي أو الجدران الفاصلة التي تفصل الوحدة عن وحدة أخرى، والواجهات الخارجية لكافة الجدران الخارجية والواجهة الخارجية لجدار الممر الذي يحيط بالوحدة المجاورة. يتم قياس مساحة الشرفة كمساحة محاطة بخط مركز الجدار النهائي أو الجدران الفاصلة التي تفصل كل وحدة عن الوحدة الأخرى، وأقصى واجهة الجدار الحاجز والواجهة الخارجية للوحدة المجاورة للشرفة. يتم قياس الوحدات بناء على أرضية الطوابق المتكررة في المبنى قد تختلف العواميد من حيث القياس بناء على مستوى الطابق.

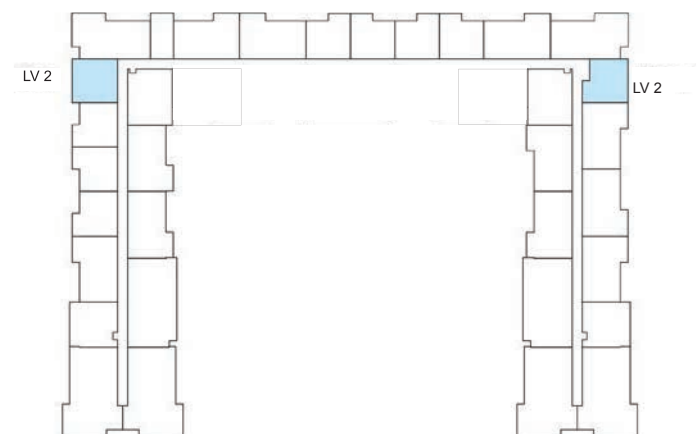
MS

مراسي شورز رزیدنسز  
Marassi Shores Residences

## شقة بغرفة نوم واحدة فئة: 3P.

المبنى السكني

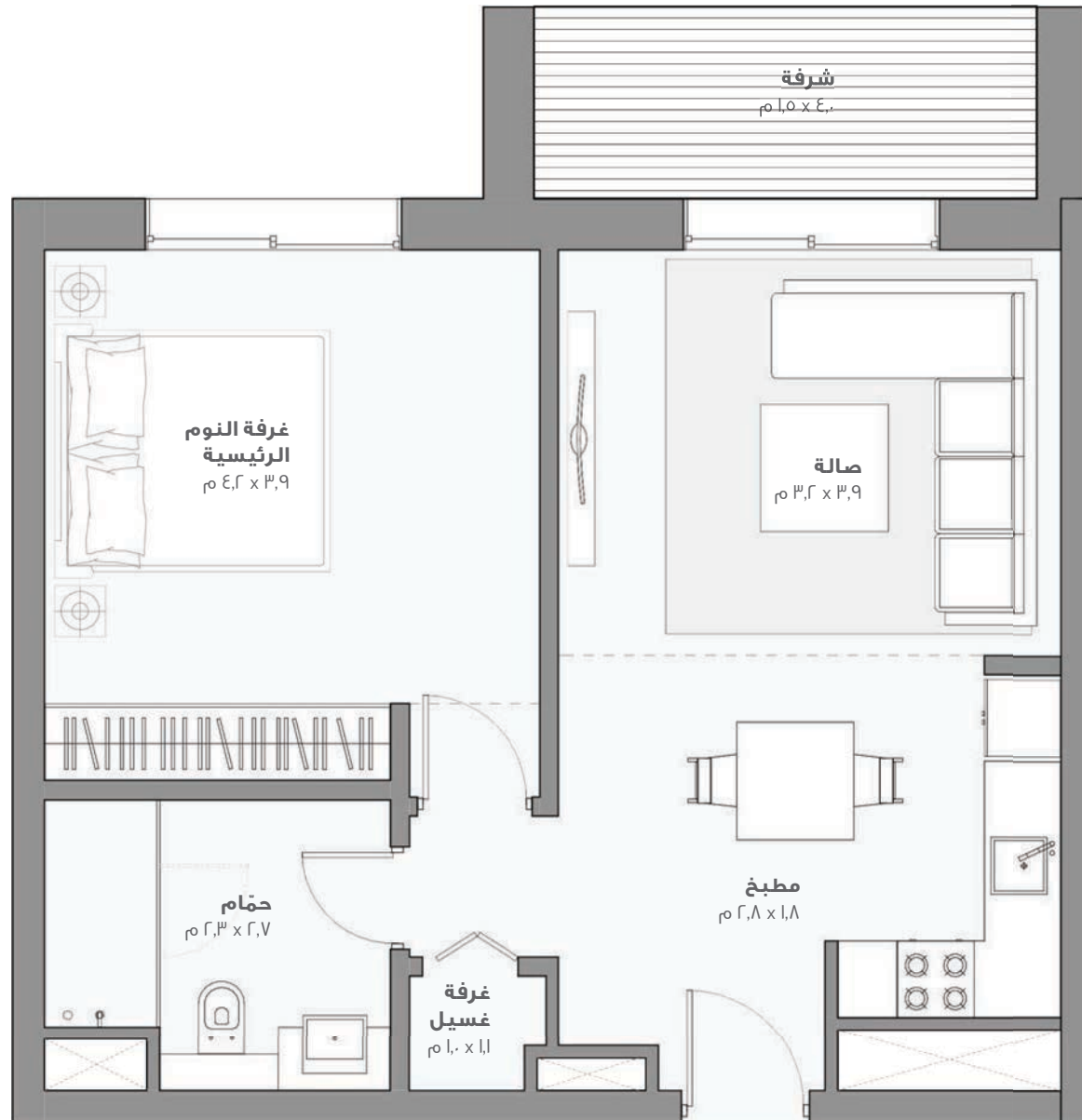
مساحة الجناح	٦١,٠ متر مربع
مساحة الشرفة	٥,٩ متر مربع
إجمالي المساحة	٦٦,٩ متر مربع



مراسي البحرين  
MARASSI AL BAHRAIN

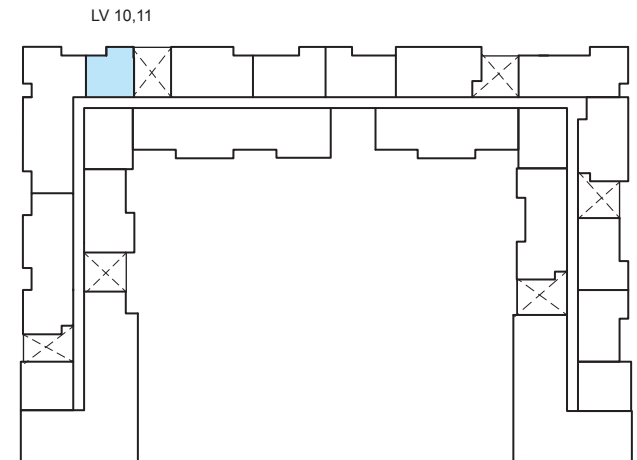
إخلاء مسؤولية: يتم قياس كافة أبعاد الغرف وفقاً للعناصر الإنشائية، ويستثنى منها كافة التشطيبات والفروقات الإنشائية المسموح بها. تم تقديم كافة الأبعاد من قبل المستشارين المعماريين لدينا. كافة المواد والأبعاد والمخططات هي على نحو تقريبي، وتخضع المعلومات للتغيير من دون أي إشعار. قد تختلف المساحة الفعلية للوحدة (الجناح) عن المساحة المحددة، لا تعتبر المخططات أنها مقياس. ويحتفظ المطور بحق إجراء تعديلات. يتم قياس مساحة الوحدة (الجناح) كمساحة محاطة بخط مركز الجدار النهائي أو الجدران الفاصلة التي تفصل الوحدة عن وحدة أخرى، والواجهات الخارجية لكافة الجدران الخارجية والواجهة الخارجية لجدار الممر الذي يحيط بالوحدة المجاورة. يتم قياس مساحة الشرفة كمساحة محاطة بخط مركز الجدار النهائي أو الجدران الفاصلة التي تفصل كل وحدة عن الوحدة الأخرى، وأقصى واجهة الجدار الحاجز والواجهة الخارجية للوحدة المجاورة للشرفة. يتم قياس الوحدات بناء على أرضية الطوابق المتكررة في المبنى قد تختلف العواميد من حيث القياس بناء على مستوى الطابق.

MS

مراسي شورز رزידنسز  
Marassi Shores Residencesشقة بغرفة  
نوم واحدة فئة: ع.

المبنى السكني

مساحة الجناح	٥٧,٩ متر مربع
مساحة الشرفة	٥,٩ متر مربع
إجمالي المساحة	٦٣,٨ متر مربع



مراسي البحرين  
MARASSI AL BAHRAIN

إخلاء مسؤولية: يتم قياس كافة أبعاد الغرف وفقاً للعناصر الإنشائية. ويستثنى منها كافة التشطيبات والفروقات الإنشائية المسموح بها. تم تقديم كافة الأبعاد من قبل المستشارين المعماريين لدينا. كافة المواد والأبعاد والمخططات هي على نحو تقريبي. وتخضع المعلومات للتغيير من دون أي إشعار. قد تختلف المساحة الفعلية للوحدة (الجناح) عن المساحة المحددة. لا تعتبر المخططات أنها مقياس. ويحتفظ المطور بحق إجراء تعديلات. يتم قياس مساحة الوحدة (الجناح) كمساحة محاطة بخط مركز الجدار النهائي أو الجدران الفاصلة التي تفصل الوحدة عن وحدة أخرى. والواجهات الخارجية لكافة الجدران الخارجية والواجهة الخارجية لجدار الممر الذي يحيط بالوحدة المجاورة. يتم قياس مساحة الشرفة كمساحة محاطة بخط مركز الجدار النهائي أو الجدران الفاصلة التي تفصل كل وحدة عن الوحدة الأخرى. وأقصى واجهة الجدار الحاجز والواجهة الخارجية للوحدة المجاورة للشرفة. يتم قياس الوحدات بناء على أرضية الطوابق المتكررة في المبنى قد تختلف العواميد من حيث القياس بناء على مستوى الطابق.



MS

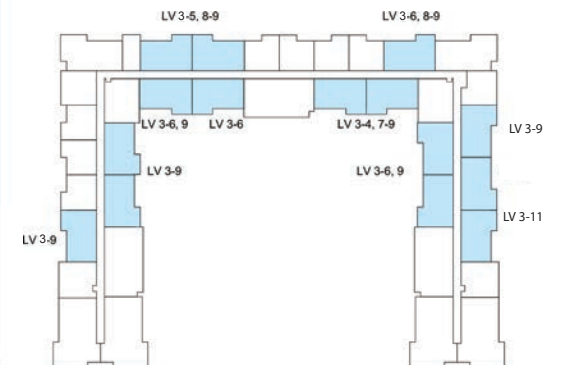
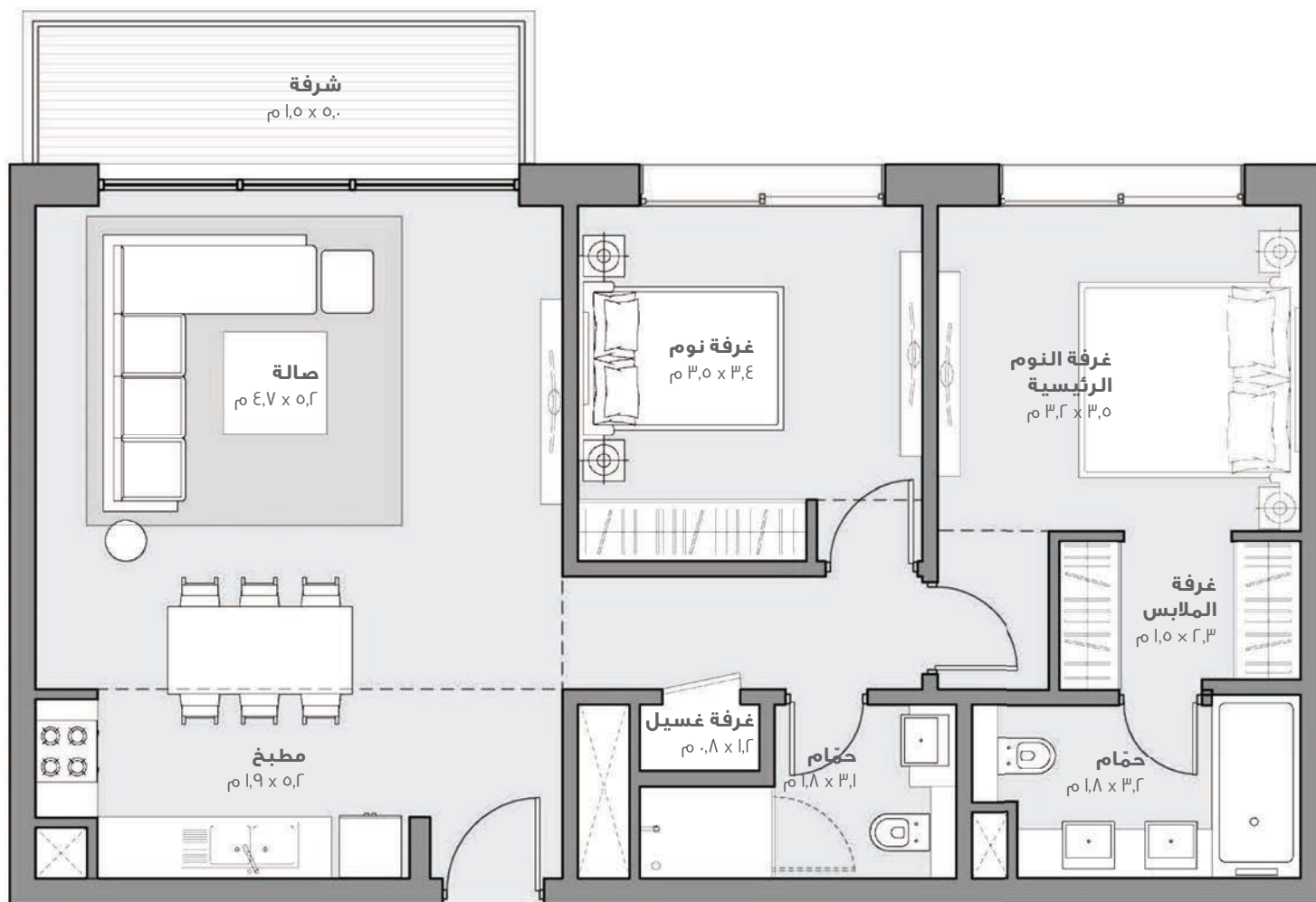
مراسي شوزز رزیدنسز  
Marassi Shores Residencesشقة بغرفتين  
نوم فئة: A، 1

المبنى السكني

مساحة الجناح ٨٩,٧ متر مربع

مساحة الشرفة ٧,٥ متر مربع

إجمالي المساحة ٩٧,٢ متر مربع



مراسي البحرين  
MARASSI AL BAHRAIN

إخلاء مسؤولية: يتم قياس كافة أبعاد الغرف وفقاً للعناصر الإنشائية، ويستثنى منها كافة التشطيبات والفروقات الإنشائية المسموح بها. تم تقديم كافة الأبعاد من قبل المستشارين المعماريين لدينا. كافة المواد والأبعاد والمخططات هي على نحو تقريبي، وتخضع المعلومات للتغيير من دون أي إشعار. قد تختلف المساحة الفعلية للوحدة (الجناح) عن المساحة المحددة، لا تعتبر المخططات أنها مقياس. ويحتفظ المطور بحق تعديلات. يتم قياس مساحة الوحدة (الجناح) كمساحة محاطة بخط مركز الجدار النهائي أو الجدران الفاصلة التي تفصل الوحدة عن وحدة أخرى، والواجهات الخارجية لكافة الجدران الخارجية والواجهة الخارجية لجدار الممر الذي يحيط بالوحدة المجاورة. يتم قياس مساحة الشرفة كمساحة محاطة بخط مركز الجدار النهائي أو الجدران الفاصلة التي تفصل كل وحدة عن الوحدة الأخرى، وأقصى واجهة الجدار الحاجز والواجهة الخارجية للوحدة المجاورة للشرفة. يتم قياس الوحدات بناء على أرضية الطوابق المتكررة في المبنى قد تختلف العواميد من حيث القياس بناء على مستوى الطابق.

MS

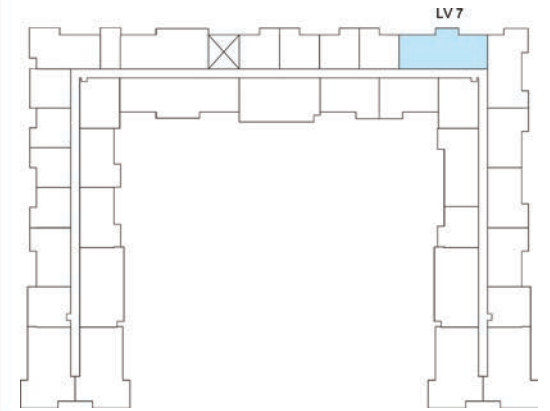
مراسي شورز رزידنسز  
Marassi Shores Residencesشقة بغرفتين  
نوم فئة: B1

المبنى السكني

مساحة الجناح ٩٢,٠ متر مربع

مساحة التراس ٤٥,٨ متر مربع

إجمالي المساحة ١٣٧,٨ متر مربع



مراسي البحرين  
MARASSI AL BAHRAIN

إذلاء مسؤولية ا. يتم قياس كافة أبعاد الغرف وفقاً للعناصر الإنشائية. ويستثنى منها كافة التشطيبات والفروقات الإنشائية المسموح بها. ٢. تم تقديم كافة الأبعاد من قبل المستشارين المعماريين لدينا ٣. كافة المواد والأبعاد والمخططات هي على نحو تقريبي. وتخضع المعلومات للتغيير من دون أي إشعار. ٤. قد تختلف المساحة الفعلية للوحدة (الجناح) عن المساحة المحددة. لا تعتبر المخططات أنها مقياس. ويحتفظ المطور بحق إجراء تعديلات ه. يتم قياس مساحه الوحدة (الجناح) كمساحة محاطة بخط مركز الجدار النهائي أو الجدران الفاصلة التي تفصل الوحدة عن وحدة أخرى. والواجهات الخارجية لكافة الجدران الخارجية والواجهة الخارجية لحدار الممر الذي يحيط بالوحدة المجاورة. ٦. يتم قياس مساحه الشرفه كمساحة محاطة بخط مركز الجدار النعائني أو الجدران الفاصلة التي تفصل كل وحدة عن الوحدة الأخرى. وأقصى واجهة الجدار الحاجز والواجهة الخارجية للوحدة المجاورة للشرفه ٧. يتم قياس الوحدات بناء على أرضية الطوابق المتكررة في المبنى قد تختلف العواميد من حيث القياس بناء على مستوى الطابق.

MS

مراسي شورز رزیدنسز  
Marassi Shores Residencesشقة بغرفتين  
نوم فئة: IP

المبنى السكني

مساحة الجناح	٩٠,٦ متر مربع
مساحة التراس	٧,٥ متر مربع
إجمالي المساحة	٩٨,١ متر مربع



مراسي البحرين  
MARASSI AL BAHRAIN

إخلاء مسؤولية: يتم قياس كافة أبعاد الغرف وفقاً للعناصر الإنشائية، ويستثنى منها كافة التشطيبات والفروقات الإنشائية المسموح بها. تم تقديم كافة الأبعاد من قبل المستشارين المعماريين لدينا. كافة المواد والأبعاد والمخططات هي على نحو تقريبي، وتخضع المعلومات للتغيير من دون أي إشعار. قد تختلف المساحة الفعلية للوحدة (الجناح) عن المساحة المحددة. لا تعتبر المخططات أنها مقياس. ويحتفظ المطور بحق إجراء تعديلات. يتم قياس مساحة الوحدة (الجناح) كمساحة محاطة بخط مركز الجدار النهائي أو الجدران الفاصلة التي تفصل الوحدة عن وحدة أخرى، والواجهات الخارجية لكافة الجدران الخارجية والواجهة الخارجية لجدار الممر الذي يحيط بالوحدة المجاورة. يتم قياس مساحة الشرفة كمساحة محاطة بخط مركز الجدار النهائي أو الجدران الفاصلة التي تفصل كل وحدة عن الوحدة الأخرى، وأقصى واجهة الجدار الحاجز والواجهة الخارجية للوحدة المجاورة للشرفة. يتم قياس الوحدات بناء على أرضية الطوابق المتكررة في المبنى قد تختلف العواميد من حيث القياس بناء على مستوى الطابق.

MS

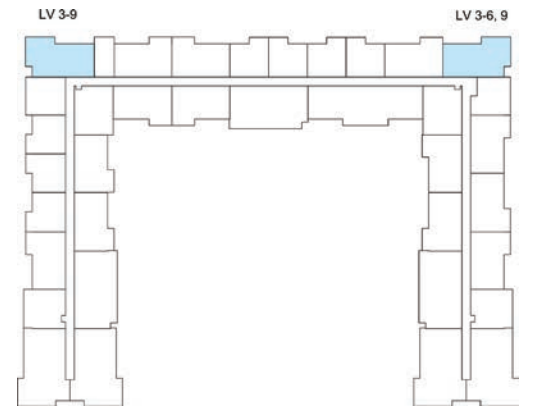
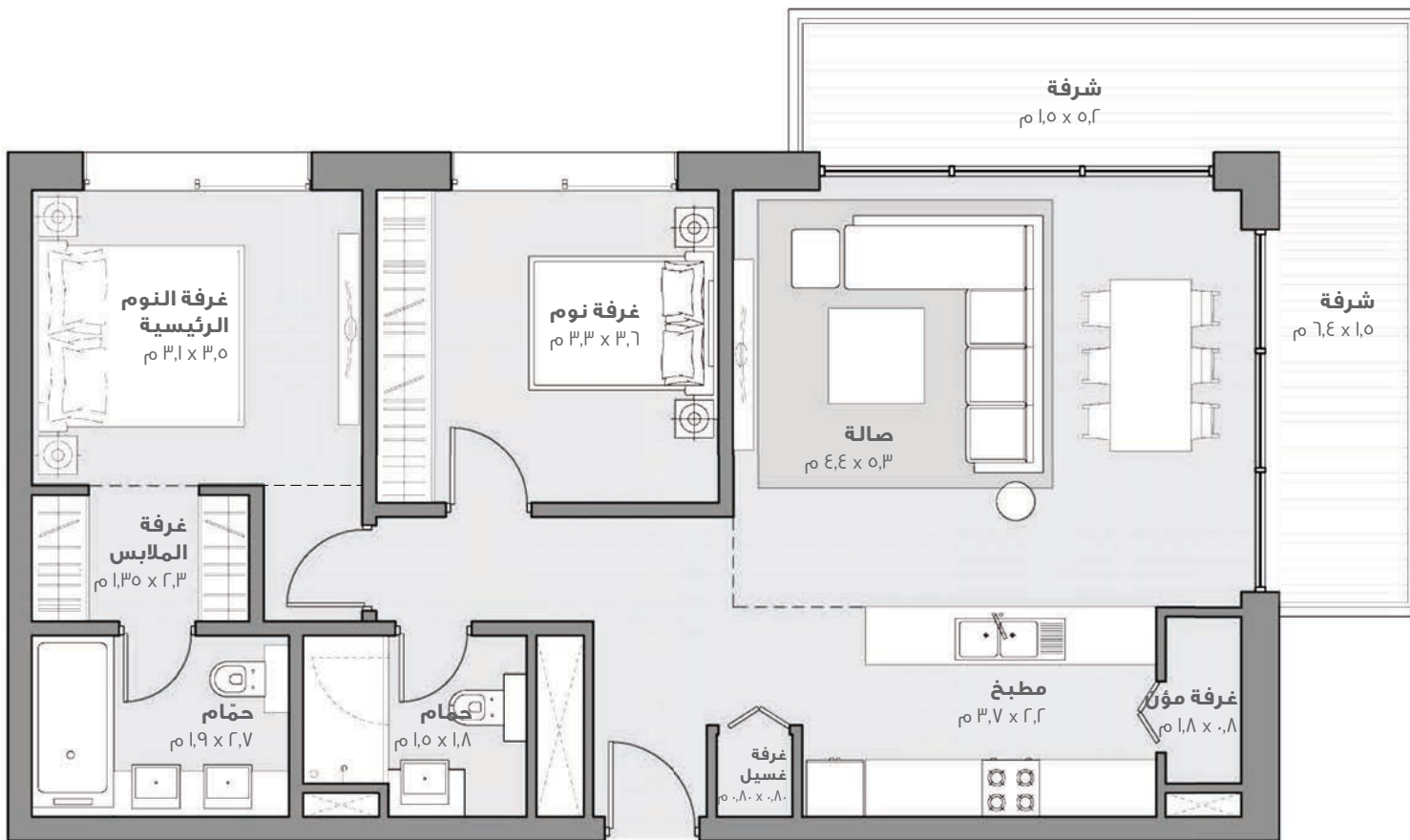
مراسي شورز رزیدنسز  
Marassi Shores Residencesشقة بغرفتين  
نوم فئة: ٣

المبنى السكني

مساحة الجناح ٩٤,٣ متر مربع

مساحة الشرفة ١٧,٢ متر مربع

إجمالي المساحة ١١١,٥ متر مربع



مراسي البحرين  
MARASSI AL BAHRAIN

إذلاء مسؤولية ١. يتم قياس كافة أبعاد الغرف وفقاً للعناصر الإنشائية، ويستثنى منها كافة التشطيبات والفروقات الإنشائية المسموح بها. ٢. تم تقديم كافة الأبعاد من قبل المستشارين المعماريين لدينا ٣. كافة المواد والأبعاد والمخططات هي على نحو تقريبي. وتخضع المعلومات للتغيير من دون أي إشعار. ٤. قد تختلف المساحة الفعلية للوحدة (الجناح) عن المساحة المحددة. لا تعتبر المخططات أنها مقياس. ويحتفظ المطور بحق إجراء تعديلات. ٥. يتم قياس مساحات الوحدة (الجناح) كمساحة محاطة بخط مركز الجدار النهائي أو الجدران الفاصلة التي تفصل الوحدة عن وحدة أخرى، والواجهات الخارجية لكافة الجدران الخارجية والواجهة الخارجية لحدار الممر الذي يحيط بالوحدة المجاورة. ٦. يتم قياس مساحة الشرفة كمساحة محاطة بخط مركز الجدار النهائي أو الجدران الفاصلة التي تفصل كل وحدة عن الوحدة الأخرى. وأقصى واجهة الجدار الحاجز والواجهة الخارجية للوحدة المجاورة للشرفة. ٧. يتم قياس الوحدات بناء على أرضية الطوابق المتكررة في المبنى قد تختلف العواميد من حيث القياس بناء على مستوى الطابق.

MS

## مراسي شوزز رزیدنسز Marassi Shores Residences

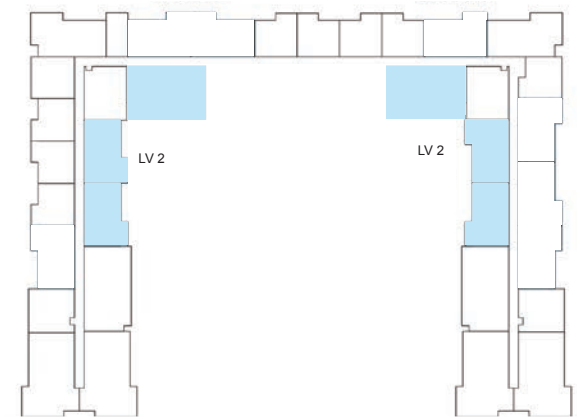
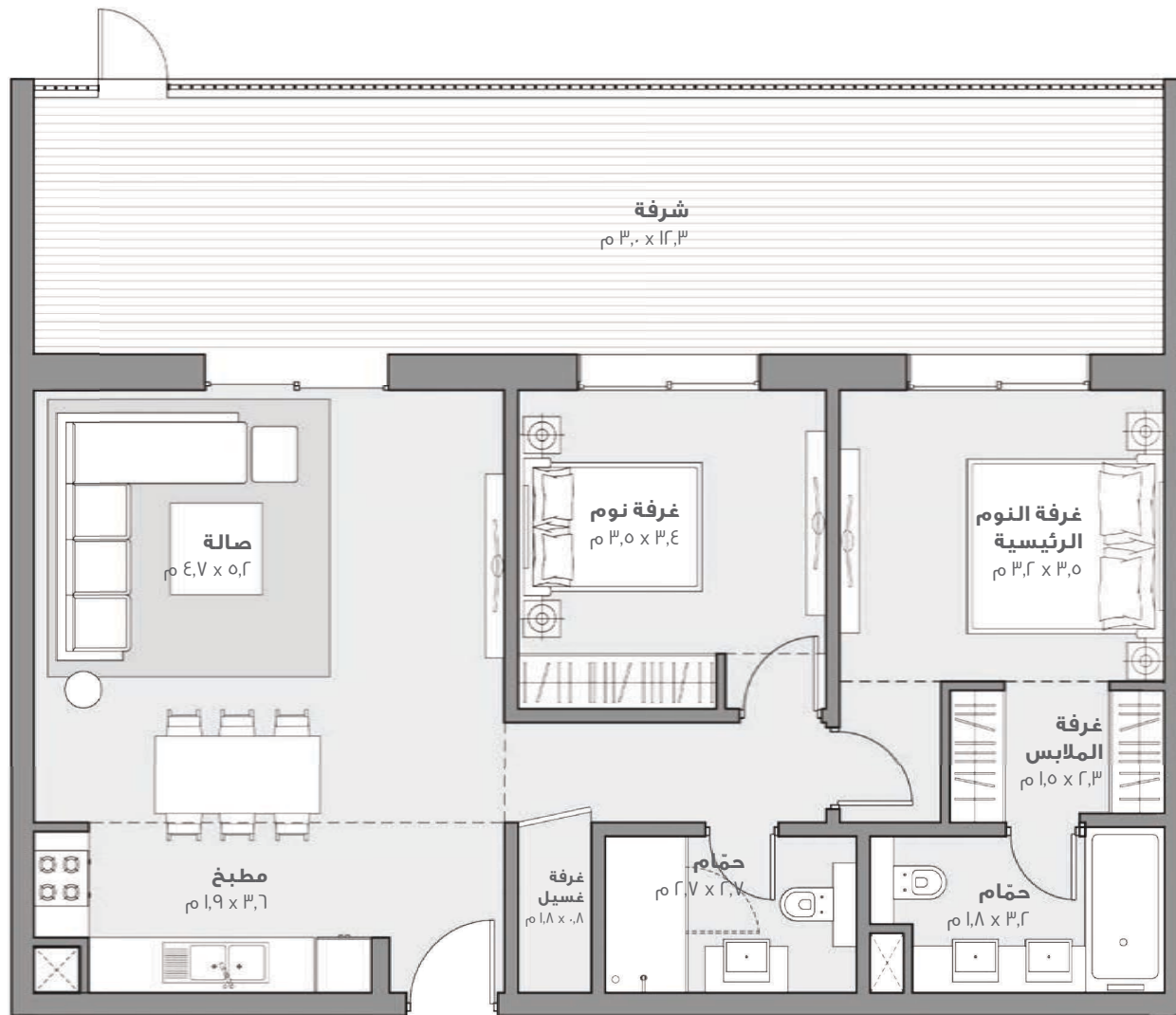
### شقة بغرفتين نوم فئة PA ١

المبنى السكني

مساحة الجناح ٩٠,٦ متر مربع

مساحة الشرفة ٣٧ متر مربع

إجمالي المساحة ١٢٧,٦ متر مربع



مراسي البحرين  
MARASSI AL BAHRAIN

إخلاء مسؤولية: يتم قياس كافة أبعاد الغرف وفقاً للعناصر الإنشائية، ويستثنى منها كافة التشطيبات والفروقات الإنشائية المسموح بها. تم تقديم كافة الأبعاد من قبل المستشارين المعماريين لدينا. كافة المواد والأبعاد والمخططات هي على نحو تقريبي، وتخضع المعلومات للتغيير من دون أي إشعار. قد تختلف المساحة الفعلية للوحدة (الجناح) عن المساحة المحددة. لا تعتبر المخططات أنها مقياس. ويحتفظ المطور بحق إجراء تعديلات. يتم قياس مساحة الوحدة (الجناح) كمساحة محاطة بخط مركز الجدار النهائي أو الجدران الفاصلة التي تفصل الوحدة عن وحدة أخرى، والواجهات الخارجية لكافة الجدران الخارجية والواجهة الخارجية لجدار الممر الذي يحيط بالوحدة المجاورة. يتم قياس مساحة الشرفة كمساحة محاطة بخط مركز الجدار النهائي أو الجدران الفاصلة التي تفصل كل وحدة عن الوحدة الأخرى، وأقصى واجهة الجدار الحاجز والواجهة الخارجية للوحدة المجاورة للشرفة. يتم قياس الوحدات بناء على أرضية الطوابق المتكررة في المبنى قد تختلف العواميد من حيث القياس بناء على مستوى الطابق.

MS

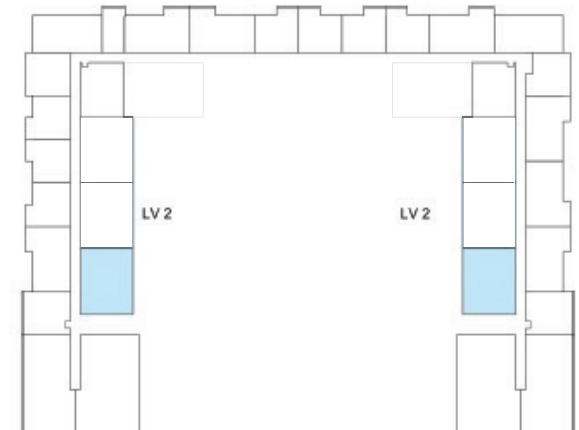
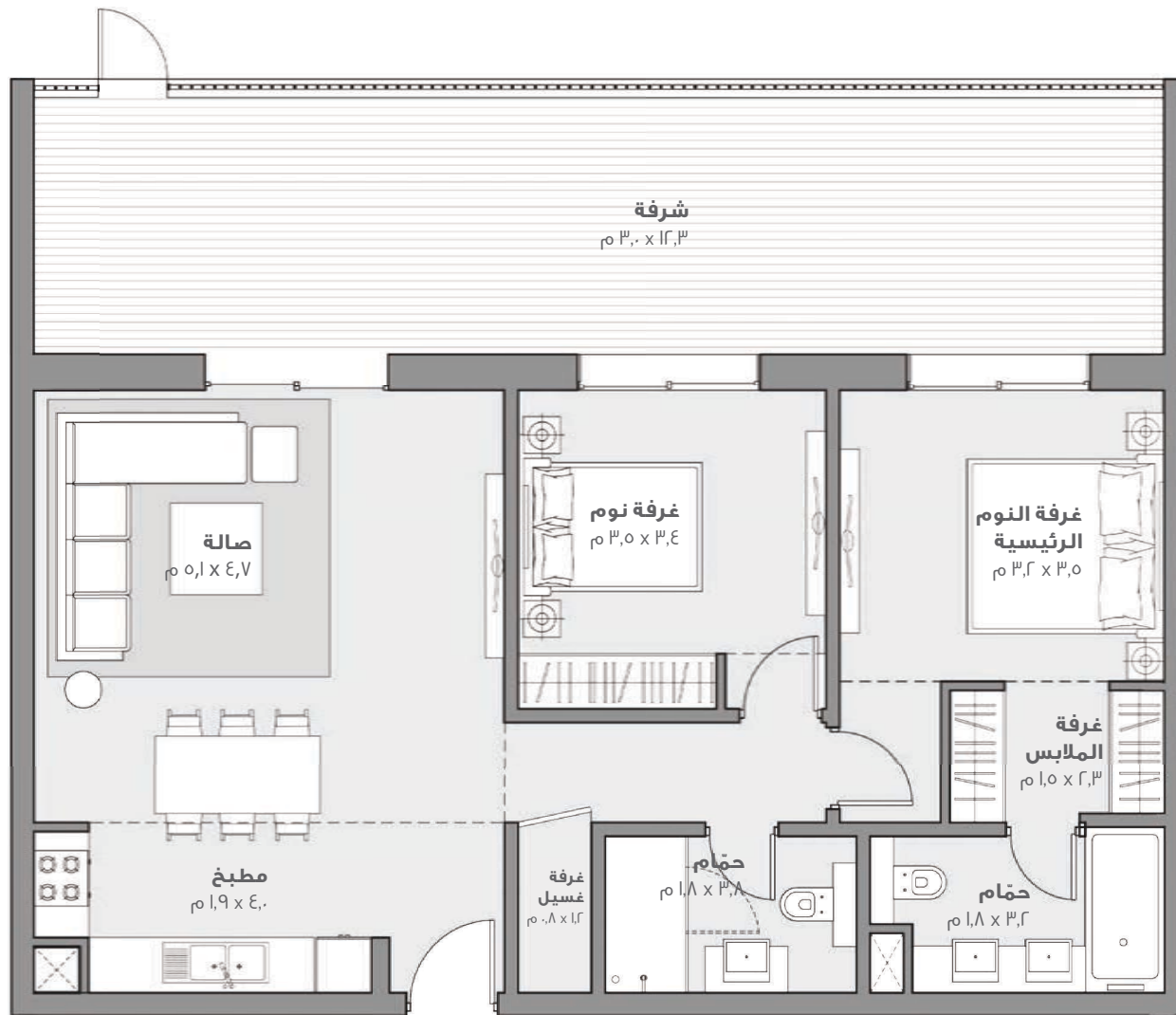
مراسي شوزز رزیدنسز  
Marassi Shores Residencesشقة بغرفتين  
نوم فئة: 1PB.

المبنى السكني

مساحة الجناح ٩٠,٥ متر مربع

مساحة الشرفة ٣٥,٣ متر مربع

إجمالي المساحة ١٢٥,٨ متر مربع



مراسي البحرين  
MARASSI AL BAHRAIN

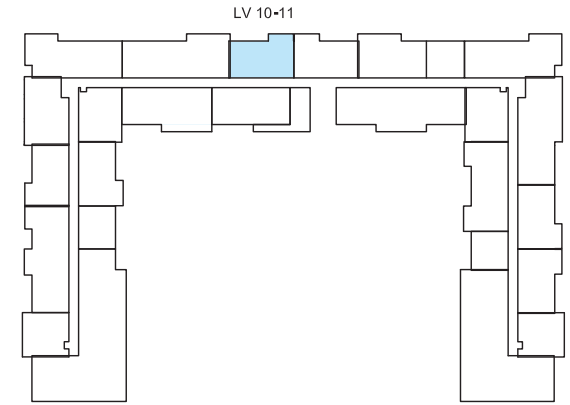
إخلاء مسؤولية: ١. يتم قياس كافة أبعاد الغرف وفقاً للعناصر الإنشائية. ويستثنى منها كافة التشطيبات والفروقات الإنشائية المسموح بها. ٢. تم تقديم كافة الأبعاد من قبل المستشارين المعماريين لدينا. ٣. كافة المواد والأبعاد والمخططات هي على نحو تقريبي. وتخضع المعلومات للتغيير من دون أي إشعار. ٤. قد تختلف المساحة الفعلية للوحدة (الجناح) عن المساحة المحددة. لا تعتبر المخططات أنها مقياس. ويحتفظ المطور بحق إجراء تعديلات. ٥. يتم قياس مساحة الوحدة (الجناح/مساحة محاطة بخط مركز الجدار النهائي أو الجدران الفاصلة التي تفصل الوحدة عن وحدة أخرى، والواجهات الخارجية لكافة الجدران الخارجية والواجهة الخارجية لجدار الممر الذي يحيط بالوحدة المجاورة. ٦. يتم قياس مساحة الشرفة كمساحة محاطة بخط مركز الجدار النهائي أو الجدران الفاصلة التي تفصل كل وحدة عن الوحدة الأخرى. وأقصى واجهة الجدار الحاجز والواجهة الخارجية للوحدة المجاورة للشرفة. ٧. يتم قياس الوحدات بناء على أرضية الطوابق المتكررة في المبنى قد تختلف العواميد من حيث القياس بناء على مستوى الطابق.

MS

مراسي شوزز رزیدنسز  
Marassi Shores Residencesشقة بغرفتين  
نوم فئة: هـ

المبنى السكني

مساحة الجناح	٨٨,٠ متر مربع
مساحة الشرفة	٧,٦ متر مربع
إجمالي المساحة	٩٥,٦ متر مربع



مراسي البحرين  
MARASSI AL BAHRAIN

إخلاء مسؤولية: ١. يتم قياس كافة أبعاد الغرف وفقاً للعناصر الإنشائية. ويستثنى منها كافة التشطيبات والفروقات الإنشائية المسموح بها. ٢. تم تقديم كافة الأبعاد من قبل المستشارين المعماريين لدينا. ٣. كافة المواد والأبعاد والمخططات هي على نحو تقريبي. وتخضع المعلومات للتغيير من دون أي إشعار. ٤. قد تختلف المساحة الفعلية للوحدة (الجناح) عن المساحة المحددة. لا تعتبر المخططات أنها مقياس. ويحتفظ المطور بحق إجراء تعديلات. ٥. يتم قياس مساحة الوحدة (الجناح) كمساحة محاطة بخط مركز الجدار النهائي أو الجدران الفاصلة التي تفصل الوحدة عن وحدة أخرى. والواجهات الخارجية لكافة الجدران الخارجية والواجهة الخارجية لجدار الممر الذي يحيط بالوحدة المجاورة. ٦. يتم قياس مساحة الشرفة كمساحة محاطة بخط مركز الجدار النهائي أو الجدران الفاصلة التي تفصل كل وحدة عن الوحدة الأخرى. وأقصى واجهة الجدار الحاجز والواجهة الخارجية للوحدة المجاورة للشرفة. ٧. يتم قياس الوحدات بناء على أرضية الطوابق المتكررة في المبنى قد تختلف العواميد من حيث القياس بناء على مستوى الطابق.

MS

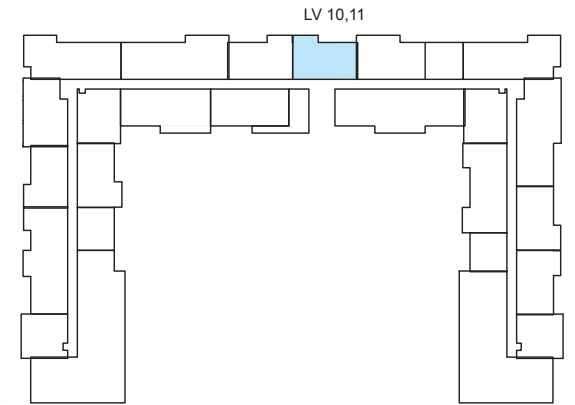
مراسي شوزز رزیدنسز  
Marassi Shores Residencesشقة بغرفتين  
نوم فئة: ٦.

المبنى السكني

مساحة الجناح ٨٨,٨ متر مربع

مساحة الشرفة ٧,٦ متر مربع

إجمالي المساحة ٩٦,٤ متر مربع



مراسي البحرين  
MARASSI AL BAHRAIN

إخلاء مسؤولية: ١. يتم قياس كافة أبعاد الغرف وفقاً للعناصر الإنشائية. ويستثنى منها كافة التشطيبات والفروقات الإنشائية المسموح بها. ٢. تم تقديم كافة الأبعاد من قبل المستشارين المعماريين لدينا. ٣. كافة المواد والأبعاد والمخططات هي على نحو تقريبي. وتخضع المعلومات للتغيير من دون أي إشعار. ٤. قد تختلف المساحة الفعلية للوحدة (الجناح) عن المساحة المحددة. لا تعتبر المخططات أنها مقياس. ويحتفظ المطور بحق إجراء تعديلات. ٥. يتم قياس مساحة الوحدة (الجناح) كمساحة محاطة بخط مركز الجدار النهائي أو الجدران الفاصلة التي تفصل الوحدة عن وحدة أخرى. والواجهات الخارجية لكافة الجدران الخارجية والواجهة الخارجية لجدار الممر الذي يحيط بالوحدة المجاورة. ٦. يتم قياس مساحة الشرفة كمساحة محاطة بخط مركز الجدار النهائي أو الجدران الفاصلة التي تفصل كل وحدة عن الوحدة الأخرى. وأقصى واجهة الجدار الحاجز والواجهة الخارجية للوحدة المجاورة للشرفة. ٧. يتم قياس الوحدات بناء على أرضية الطوابق المتكررة في المبنى قد تختلف العواميد من حيث القياس بناء على مستوى الطابق.



MS

## مراسي شورز رزیدنسز Marassi Shores Residences

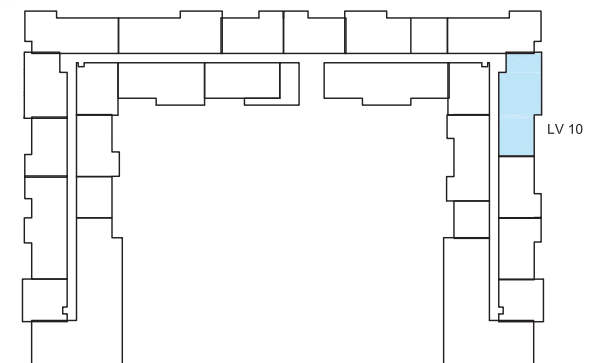
### شقة بغرفتين نوم فئة: ٩

المبنى السكني

مساحة الجناح ١٠٨,١ متر مربع

مساحة الشرفة ٥٠,٧ متر مربع

إجمالي المساحة ١٥٨,٨ متر مربع



مراسي البحرين  
MARASSI AL BAHRAIN

إخلاء مسؤولية: يتم قياس كافة أبعاد الغرف وفقاً للعناصر الإنشائية. ويستثنى منها كافة التشطيبات والفروقات الإنشائية المسموح بها. تم تقديم كافة الأبعاد من قبل المستشارين المعماريين لدينا. كافة المواد والأبعاد والمخططات هي على نحو تقريبي. وتخضع المعلومات للتغيير من دون أي إشعار. قد تختلف المساحة الفعلية للوحدة (الجناح) عن المساحة المحددة. لا تعتبر المخططات أنها مقياس. ويحتفظ المطور بحق إجراء تعديلات. يتم قياس مساحة الوحدة (الجناح) كمساحة محاطة بخط مركز الجدار النهائي أو الجدران الفاصلة التي تفصل الوحدة عن وحدة أخرى. والواجهات الخارجية لكافة الجدران الخارجية والواجهة الخارجية لجدار الممر الذي يحيط بالوحدة المجاورة. يتم قياس مساحة الشرفة كمساحة محاطة بخط مركز الجدار النهائي أو الجدران الفاصلة التي تفصل كل وحدة عن الوحدة الأخرى. وأقصى واجهة الجدار الحاجز والواجهة الخارجية للوحدة المجاورة للشرفة. يتم قياس الوحدات بناء على أرضية الطوابق المتكررة في المبنى قد تختلف العواميد من حيث القياس بناء على مستوى الطابق.

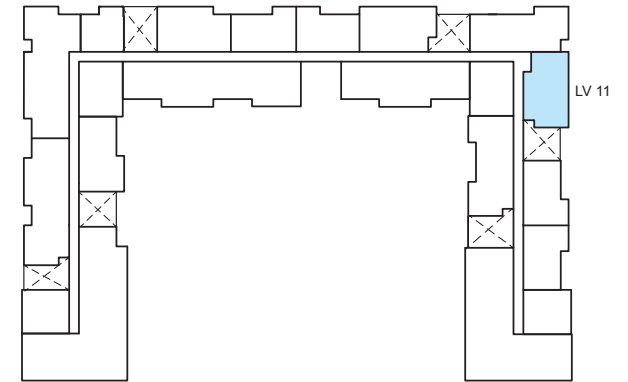
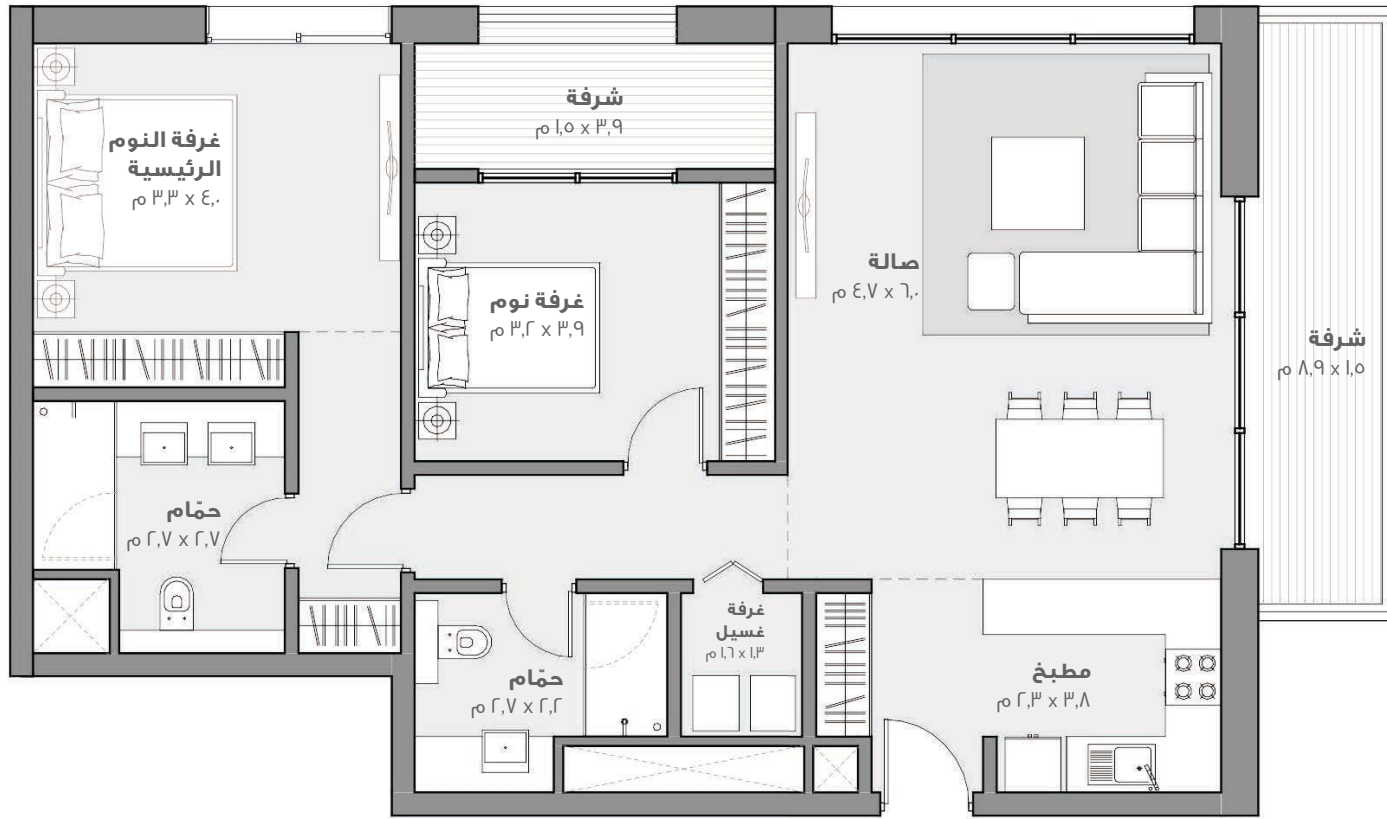
MS

## مراسي شوزز رزیدنسز Marassi Shores Residences

### شقة بغرفتين نوم فئة: 9C

المبنى السكني

مساحة الجناح	١٠٨,١ متر مربع
مساحة الشرفة	٩,٩ متر مربع
إجمالي المساحة	١١٨ متر مربع

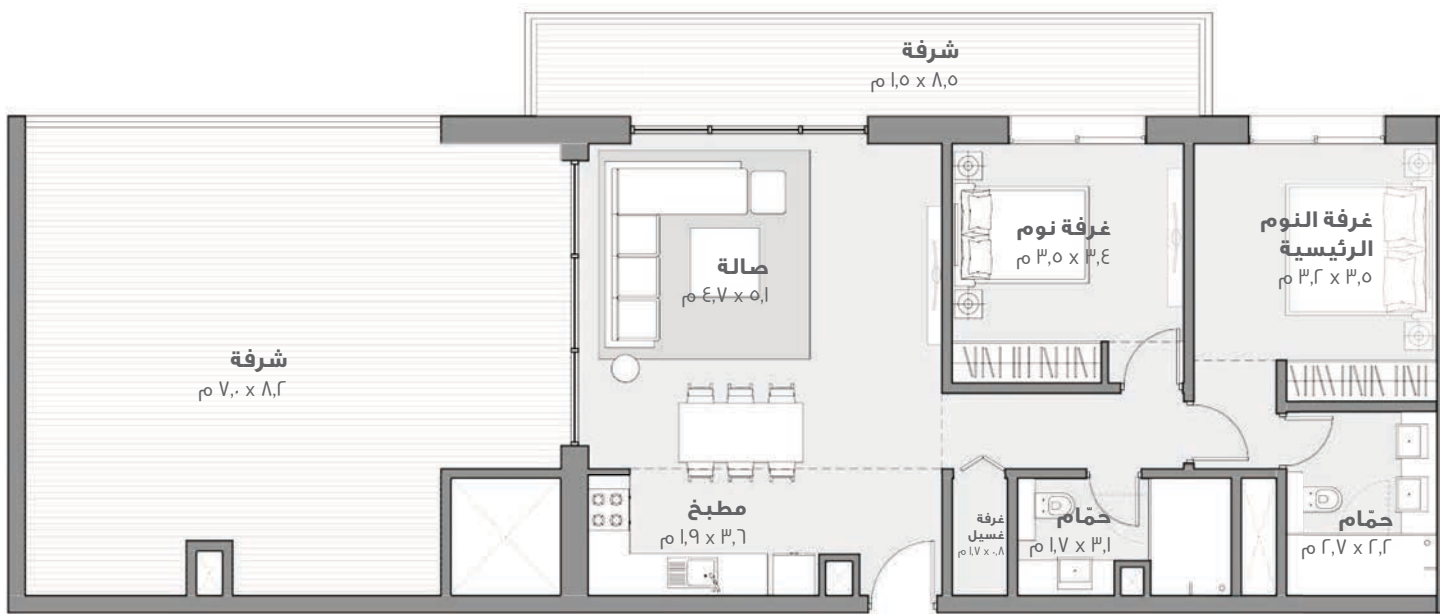


مراسي البحرين  
MARASSI AL BAHRAIN

إخلاء مسؤولية: يتم قياس كافة أبعاد الغرف وفقاً للعناصر الإنشائية، ويستثنى منها كافة التشطيبات والفروقات الإنشائية المسموح بها. تم تقديم كافة الأبعاد من قبل المستشارين المعماريين لدينا. كافة المواد والأبعاد والمخططات هي على نحو تقريبي، وتخضع المعلومات للتغيير من دون أي إشعار. قد تختلف المساحة الفعلية للوحدة (الجناح) عن المساحة المحددة، لا تعتبر المخططات أنها مقياس. ويحتفظ المطور بحق تعديلات. يتم قياس مساحة الوحدة (الجناح) كمساحة محاطة بخط مركز الجدار النهائي أو الجدران الفاصلة التي تفصل الوحدة عن وحدة أخرى، والواجهات الخارجية لكافة الجدران الخارجية والواجهة الخارجية لجدار الممر الذي يحيط بالوحدة المجاورة. يتم قياس مساحة الشرفة كمساحة محاطة بخط مركز الجدار النهائي أو الجدران الفاصلة التي تفصل كل وحدة عن الوحدة الأخرى، وأقصى واجهة الجدار الحاجز والواجهة الخارجية للوحدة المجاورة للشرفة. يتم قياس الوحدات بناء على أرضية الطوابق المتكررة في المبنى قد تختلف العواميد من حيث القياس بناء على مستوى الطابق.

MS

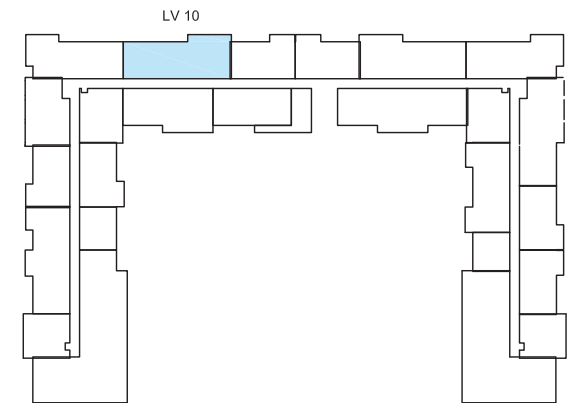
## مراسي شوزز رزیدنسز Marassi Shores Residences



### شقة بغرفتين نوم فئة: II

المبنى السكني

مساحة الجناح	91,8 متر مربع
مساحة الشرفة	76,8 متر مربع
إجمالي المساحة	168,6 متر مربع



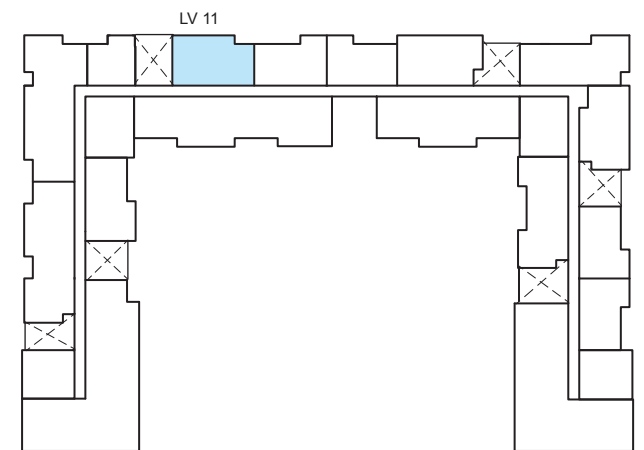
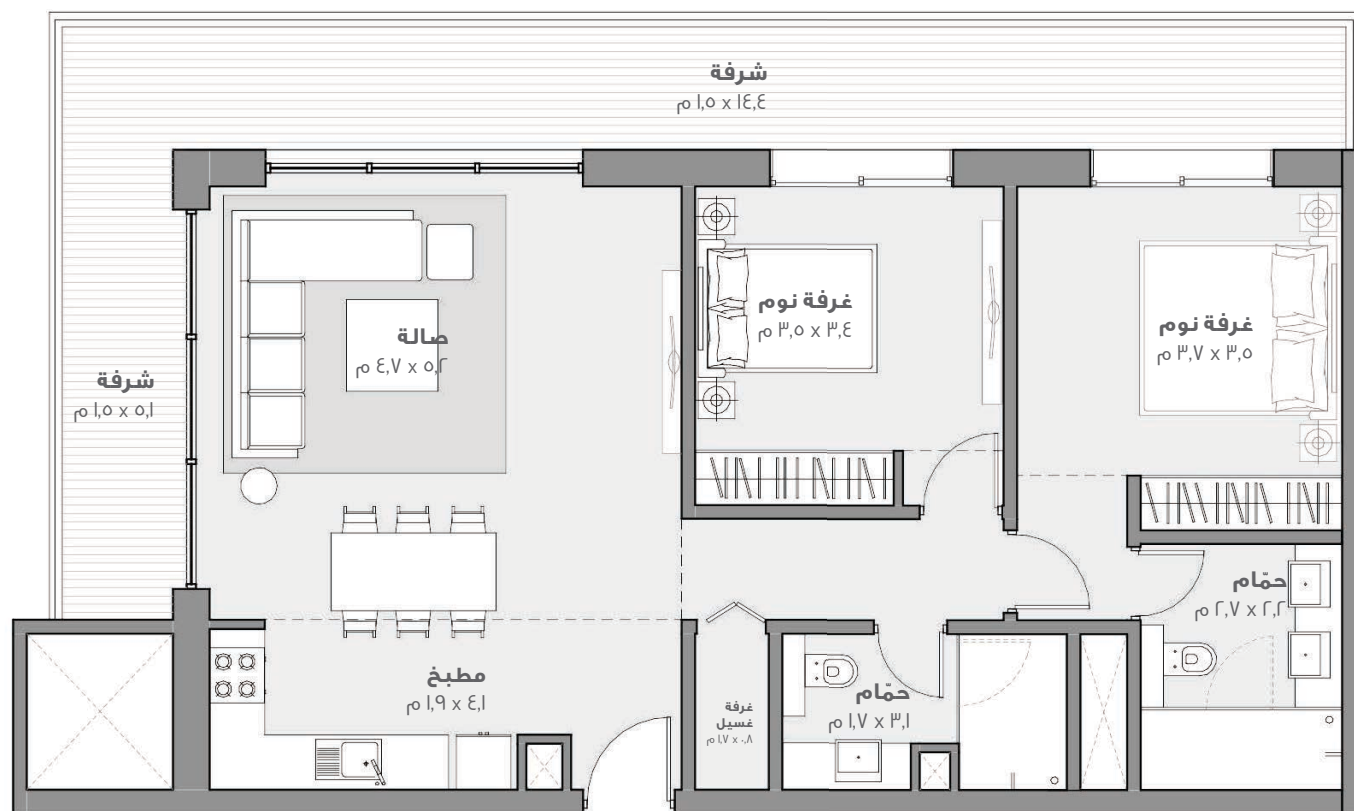
إخلاء مسؤولية: يتم قياس كافة أبعاد الغرف وفقاً للعناصر الإنشائية، ويستثنى منها كافة التشطيبات والفروقات الإنشائية المسموح بها. تم تقديم كافة الأبعاد من قبل المستشارين المعماريين لدينا. كافة المواد والأبعاد والمخططات هي على نحو تقريبي، وتخضع المعلومات للتغيير من دون أي إشعار. قد تختلف المساحة الفعلية للوحدة (الجناح) عن المساحة المحددة. لا تعتبر المخططات أنها مقياس. ويحتفظ المطور بحق تعديلات. يتم قياس مساحة الوحدة (الجناح/مساحة محاطة بخط مركز الجدار النهائي أو الجدران الفاصلة التي تفصل الوحدة عن وحدة أخرى، والواجهات الخارجية لكافة الجدران الخارجية والواجهة الخارجية لجدار الممر الذي يحيط بالوحدة المجاورة. يتم قياس مساحة الشرفة كمساحة محاطة بخط مركز الجدار النهائي أو الجدران الفاصلة التي تفصل كل وحدة عن الوحدة الأخرى، وأقصى واجهة الجدار الحاجز والواجهة الخارجية للوحدة المجاورة للشرفة. يتم قياس الوحدات بناء على أرضية الطوابق المتكررة في المبنى قد تختلف العواميد من حيث القياس بناء على مستوى الطابق.

MS

مراسي شوزز رزیدنسز  
Marassi Shores Residencesشقة بغرفتين  
نوم فئة: IIB

المبنى السكني

مساحة الجناح	٩١,٨ متر مربع
مساحة الشرفة	٢٩,٥ متر مربع
إجمالي المساحة	١٢١,٣ متر مربع



مراسي البحرين  
MARASSI AL BAHRAIN

إخلاء مسؤولية: ١. يتم قياس كافة أبعاد الغرف وفقاً للعناصر الإنشائية. ويستثنى منها كافة التشطيبات والفروقات الإنشائية المسموح بها. ٢. تم تقديم كافة الأبعاد من قبل المستشارين المعماريين لدينا. ٣. كافة المواد والأبعاد والمخططات هي على نحو تقريبي. وتخضع المعلومات للتغيير من دون أي إشعار. ٤. قد تختلف المساحة الفعلية للوحدة (الجناح) عن المساحة المحددة. لا تعتبر المخططات أنها مقياس. ويحتفظ المطور بحق إجراء تعديلات. ٥. يتم قياس مساحة الوحدة (الجناح/مساحة محاطة بخط مركز الجدار النهائي أو الجدران الفاصلة التي تفصل الوحدة عن وحدة أخرى، والواجهات الخارجية لكافة الجدران الخارجية والواجهة الخارجية لجدار الممر الذي يحيط بالوحدة المجاورة. ٦. يتم قياس مساحة الشرفة كمساحة محاطة بخط مركز الجدار النهائي أو الجدران الفاصلة التي تفصل كل وحدة عن الوحدة الأخرى. وأقصى واجهة الجدار الحاجز والواجهة الخارجية للوحدة المجاورة للشرفة. ٧. يتم قياس الوحدات بناء على أرضية الطوابق المتكررة في المبنى قد تختلف العواميد من حيث القياس بناء على مستوى الطابق.

MS

## مراسي شوزز رزیدنسز Marassi Shores Residences

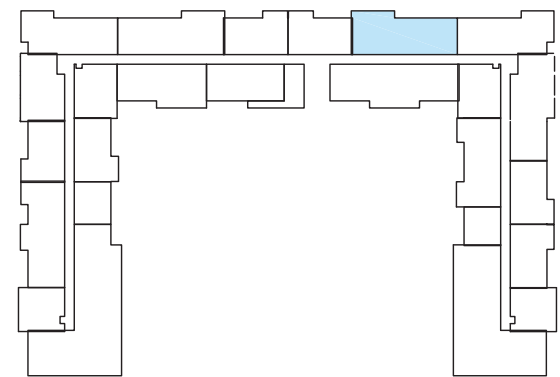


### شقة بغرفتين نوم فئة: 12

المبنى السكني

مساحة الجناح	90,9 متر مربع
مساحة الشرفة	73,7 متر مربع
إجمالي المساحة	164,6 متر مربع

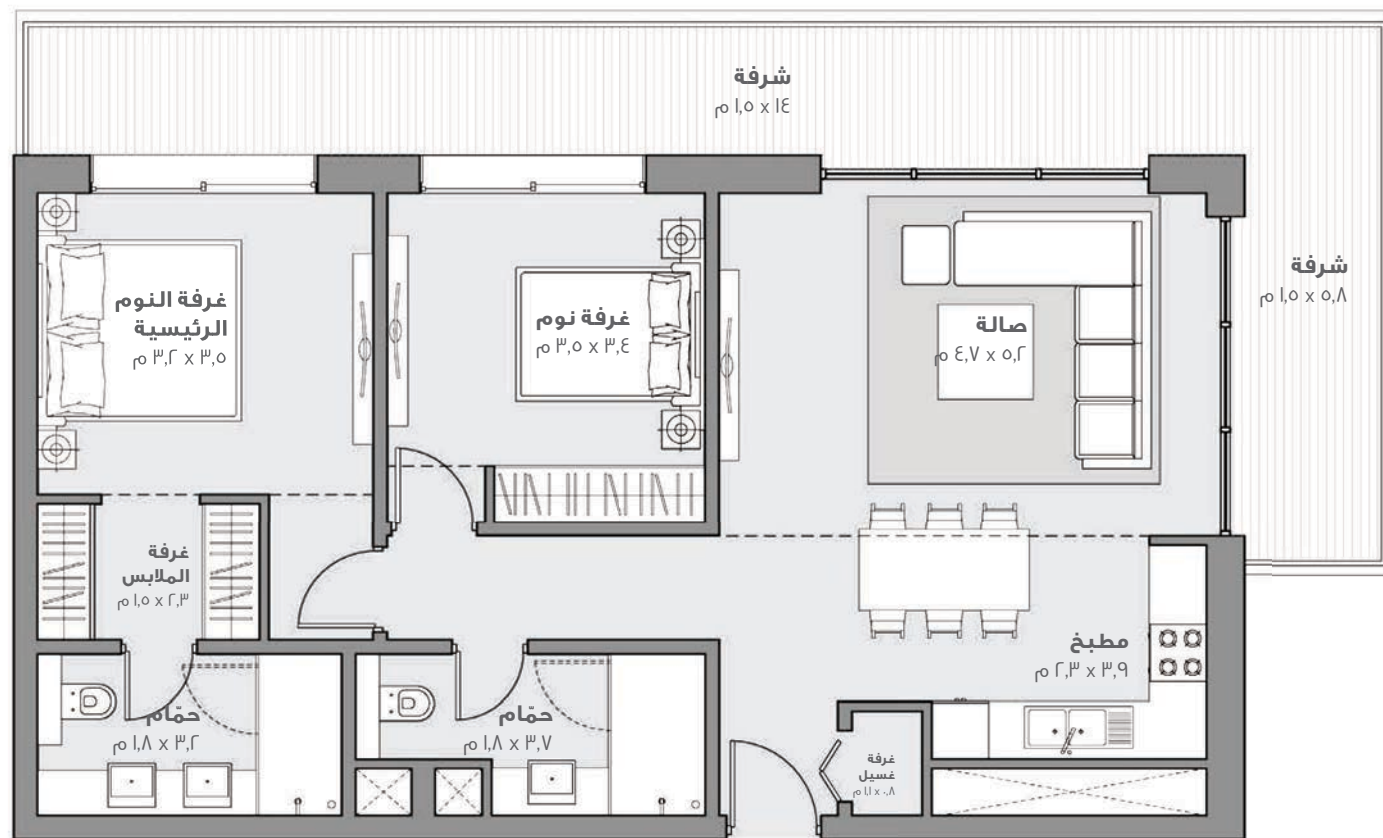
LV 10



مراسي البحرين  
MARASSI AL BAHRAIN

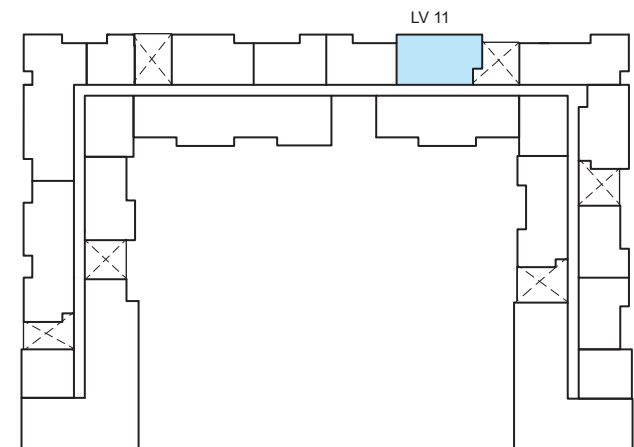
إخلاء مسؤولية: يتم قياس كافة أبعاد الغرف وفقاً للعناصر الإنشائية، ويستثنى منها كافة التشطيبات والفروقات الإنشائية المسموح بها. تم تقديم كافة الأبعاد من قبل المستشارين المعماريين لدينا. كافة المواد والأبعاد والمخططات هي على نحو تقريبي، وتخضع المعلومات للتغيير من دون أي إشعار. قد تختلف المساحة الفعلية للوحدة (الجناح) عن المساحة المحددة. لا تعتبر المخططات أنها مقياس. ويحتفظ المطور بحق إجراء تعديلات. يتم قياس مساحة الوحدة (الجناح) كمساحة محاطة بخط مركز الجدار النهائي أو الجدران الفاصلة التي تفصل الوحدة عن وحدة أخرى، والواجهات الخارجية لكافة الجدران الخارجية والواجهة الخارجية لجدار الممر الذي يحيط بالوحدة المجاورة. يتم قياس مساحة الشرفة كمساحة محاطة بخط مركز الجدار النهائي أو الجدران الفاصلة التي تفصل كل وحدة عن الوحدة الأخرى، وأقصى واجهة الجدار الحاجز والواجهة الخارجية للوحدة المجاورة للشرفة. يتم قياس الوحدات بناء على أرضية الطوابق المتكررة في المبنى قد تختلف العواميد من حيث القياس بناء على مستوى الطابق.

MS

مراسي شوزز رزیدنسز  
Marassi Shores Residencesشقة بغرفتين  
نوم فئة: ١٢B

المبنى السكني

مساحة الجناح	٩٠,٩ متر مربع
مساحة الشرفة	٢٨,٣ متر مربع
إجمالي المساحة	١١٩,٢ متر مربع



مراسي البحرين  
MARASSI AL BAHRAIN

إخلاء مسؤولية: يتم قياس كافة أبعاد الغرف وفقاً للعناصر الإنشائية، ويستثنى منها كافة التشطيبات والفروقات الإنشائية المسموح بها. تم تقديم كافة الأبعاد من قبل المستشارين المعماريين لدينا. كافة المواد والأبعاد والمخططات هي على نحو تقريبي، وتخضع المعلومات للتغيير من دون أي إشعار. قد تختلف المساحة الفعلية للوحدة (الجناح) عن المساحة المحددة. لا تعتبر المخططات أنها مقياس. ويحتفظ المطور بحق تعديلات. يتم قياس مساحة الوحدة (الجناح) كمساحة محاطة بخط مركز الجدار النهائي أو الجدران الفاصلة التي تفصل الوحدة عن وحدة أخرى، والواجهات الخارجية لكافة الجدران الخارجية والواجهة الخارجية لجدار الممر الذي يحيط بالوحدة المجاورة. يتم قياس مساحة الشرفة كمساحة محاطة بخط مركز الجدار النهائي أو الجدران الفاصلة التي تفصل كل وحدة عن الوحدة الأخرى، وأقصى واجهة الجدار الحاجز والواجهة الخارجية للوحدة المجاورة للشرفة. يتم قياس الوحدات بناء على أرضية الطوابق المتكررة في المبنى قد تختلف العواميد من حيث القياس بناء على مستوى الطابق.

MS

## مراسي شوزز رزیدنسز Marassi Shores Residences



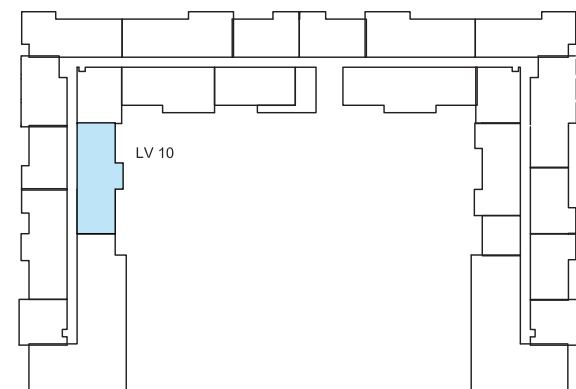
### شقة بغرفتين نوم فئة: 14

المبنى السكني

مساحة الجناح 91,7 متر مربع

مساحة الشرفة 62,3 متر مربع

إجمالي المساحة 154,0 متر مربع



مراسي البحرين  
MARASSI AL BAHRAIN

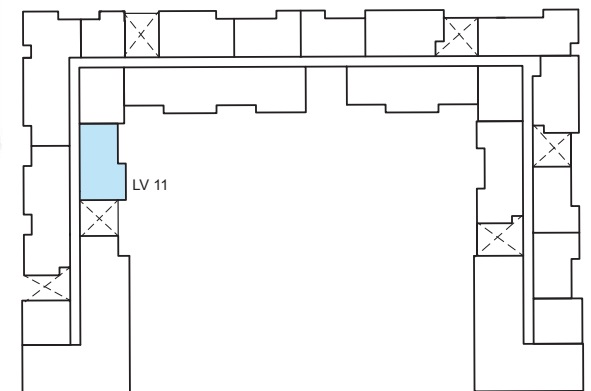
إخلاء مسؤولية: يتم قياس كافة أبعاد الغرف وفقاً للعناصر الإنشائية، ويستثنى منها كافة التشطيبات والفروقات الإنشائية المسموح بها. تم تقديم كافة الأبعاد من قبل المستشارين المعماريين لدينا. كافة المواد والأبعاد والمخططات هي على نحو تقريبي، وتخضع المعلومات للتغيير من دون أي إشعار. قد تختلف المساحة الفعلية للوحدة (الجناح) عن المساحة المحددة. لا تعتبر المخططات أنها مقياس. ويحتفظ المطور بحق إجراء تعديلات. يتم قياس مساحة الوحدة (الجناح) كمساحة محاطة بخط مركز الجدار النهائي أو الجدران الفاصلة التي تفصل الوحدة عن وحدة أخرى، والواجهات الخارجية لكافة الجدران الخارجية والواجهة الخارجية لجدار الممر الذي يحيط بالوحدة المجاورة. يتم قياس مساحة الشرفة كمساحة محاطة بخط مركز الجدار النهائي أو الجدران الفاصلة التي تفصل كل وحدة عن الوحدة الأخرى، وأقصى واجهة الجدار الحاجز والواجهة الخارجية للوحدة المجاورة للشرفة. يتم قياس الوحدات بناء على أرضية الطوابق المتكررة في المبنى قد تختلف العواميد من حيث القياس بناء على مستوى الطابق.

MS

مراسي شوزز رزیدنسز  
Marassi Shores Residencesشقة بغرفتين  
نوم فئة: 14B

المبنى السكني

مساحة الجناح	91,7 متر مربع
مساحة الشرفة	17,2 متر مربع
إجمالي المساحة	108,9 متر مربع



مراسي البحرين  
MARASSI AL BAHRAIN

إخلاء مسؤولية: يتم قياس كافة أبعاد الغرف وفقاً للعناصر الإنشائية. ويستثنى منها كافة التشطيبات والفروقات الإنشائية المسموح بها. تم تقديم كافة الأبعاد من قبل المستشارين المعماريين لدينا. كافة المواد والأبعاد والمخططات هي على نحو تقريبي. وتخضع المعلومات للتغيير من دون أي إشعار. قد تختلف المساحة الفعلية للوحدة (الجناح) عن المساحة المحددة. لا تعتبر المخططات أنها مقياس. ويحتفظ المطور بحق إجراء تعديلات. يتم قياس مساحة الوحدة (الجناح) كمساحة محاطة بخط مركز الجدار النهائي أو الجدران الفاصلة التي تفصل الوحدة عن وحدة أخرى. والواجهات الخارجية لكافة الجدران الخارجية والواجهة الخارجية لجدار الممر الذي يحيط بالوحدة المجاورة. يتم قياس مساحة الشرفة كمساحة محاطة بخط مركز الجدار النهائي أو الجدران الفاصلة التي تفصل كل وحدة عن الوحدة الأخرى. وأقصى واجهة الجدار الحاجز والواجهة الخارجية للوحدة المجاورة للشرفة. يتم قياس الوحدات بناء على أرضية الطوابق المتكررة في المبنى قد تختلف العواميد من حيث القياس بناء على مستوى الطابق.



MS

مراسي شوزز رزیدنسز  
Marassi Shores Residences

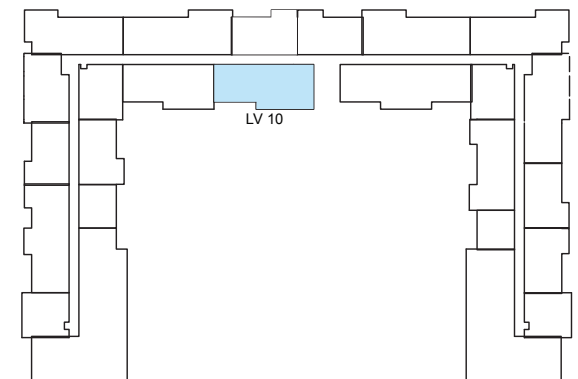
## شقة بغرفتين نوم فئة: ١٥

المبنى السكني

مساحة الجناح ١٠٧ متر مربع

مساحة الشرفة ٣٣ متر مربع

إجمالي المساحة ١٤٠ متر مربع



مراسي البحرين  
MARASSI AL BAHRAIN

إخلاء مسؤولية: يتم قياس كافة أبعاد الغرف وفقاً للعناصر الإنشائية، ويستثنى منها كافة التشطيبات والفروقات الإنشائية المسموح بها. تم تقديم كافة الأبعاد من قبل المستشارين المعماريين لدينا. كافة المواد والأبعاد والمخططات هي على نحو تقريبي، وتخضع المعلومات للتغيير من دون أي إشعار. قد تختلف المساحة الفعلية للوحدة (الجناح) عن المساحة المحددة. لا تعتبر المخططات أنها مقياس ويحتفظ المطور بحق إجراء تعديلات. يتم قياس مساحة الوحدة (الجناح) كمساحة محاطة بخط مركز الجدار النهائي أو الجدران الفاصلة التي تفصل الوحدة عن وحدة أخرى، والواجهات الخارجية لكافة الجدران الخارجية والواجهة الخارجية لجدار الممر الذي يحيط بالوحدة المجاورة. يتم قياس مساحة الشرفة كمساحة محاطة بخط مركز الجدار النهائي أو الجدران الفاصلة التي تفصل كل وحدة عن الوحدة الأخرى، وأقصى واجهة الجدار الحاجز والواجهة الخارجية للوحدة المجاورة للشرفة. يتم قياس الوحدات بناء على أرضية الطوابق المتكررة في المبنى قد تختلف العواميد من حيث القياس بناء على مستوى الطابق.

MS

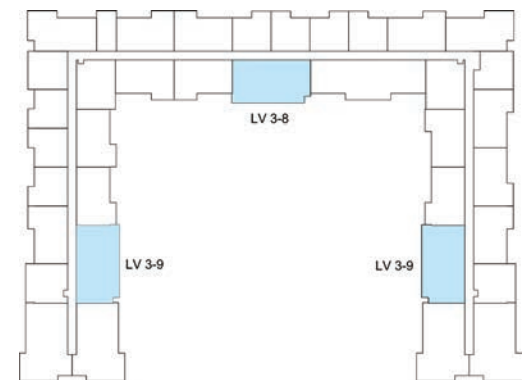
مراسي شورز رزیدنسز  
Marassi Shores Residencesشقة بثلاث غرف  
نوم فئة ١،

المبنى السكني

مساحة الجناح ١٤٦،٠ متر مربع

مساحة الشرفة ٧،٥ متر مربع

إجمالي المساحة ١٥٣،٥ متر مربع

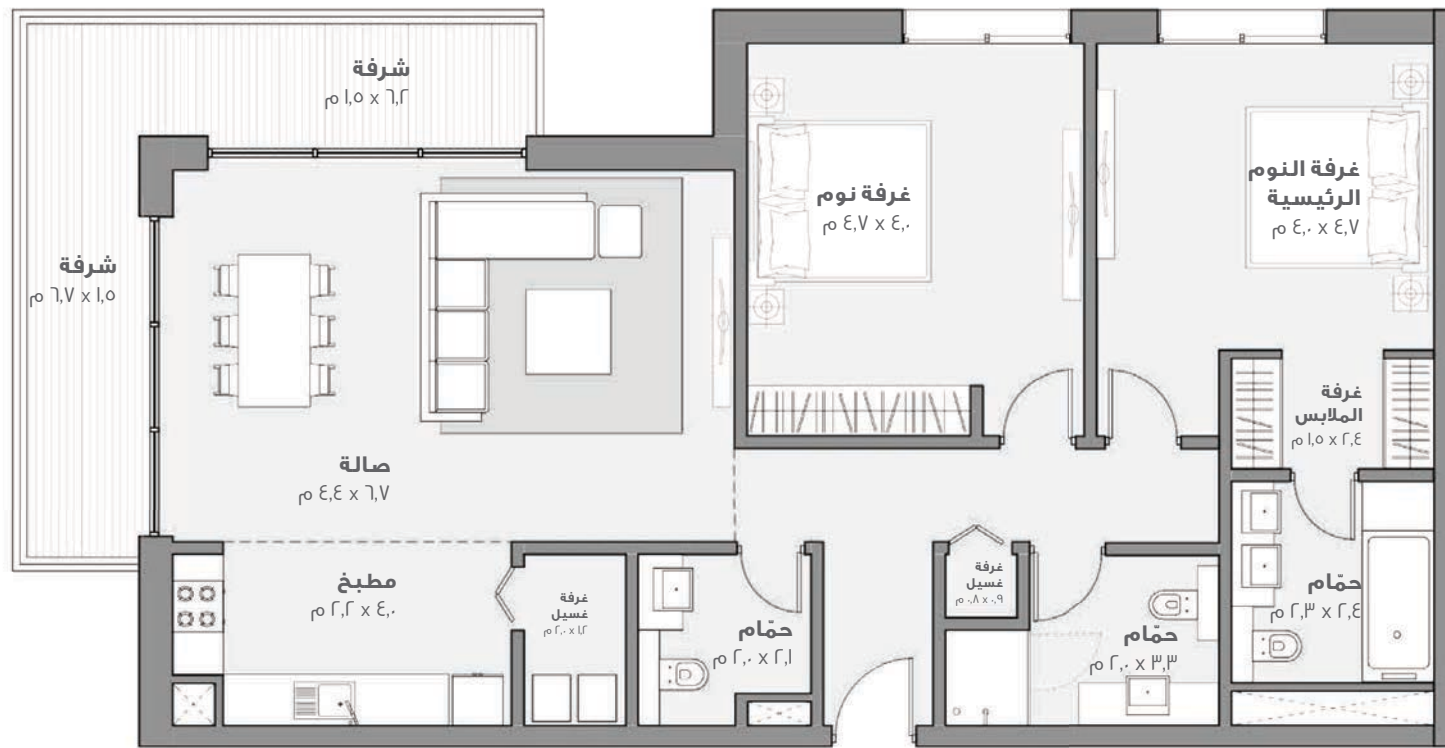


مراسي البحرين  
MARASSI AL BAHRAIN

إخلاء مسؤولية: يتم قياس كافة أبعاد الغرف وفقاً للعناصر الإنشائية، ويستثنى منها كافة التشطيبات والفروقات الإنشائية المسموح بها. تم تقديم كافة الأبعاد من قبل المستشارين المعماريين لدينا. كافة المواد والأبعاد والمخططات هي على نحو تقريبي، وتخضع المعلومات للتغيير من دون أي إشعار. قد تختلف المساحة الفعلية للوحدة (الجناح) عن المساحة المحددة. لا تعتبر المخططات أنها مقياس. ويحتفظ المطور بحق إجراء تعديلات. يتم قياس مساحة الوحدة (الجناح) كمساحة محاطة بخط مركز الجدار النهائي أو الجدران الفاصلة التي تفصل الوحدة عن وحدة أخرى، والواجهات الخارجية لكافة الجدران الخارجية والواجهة الخارجية لجدار الممر الذي يحيط بالوحدة المجاورة. يتم قياس مساحة الشرفة كمساحة محاطة بخط مركز الجدار النهائي أو الجدران الفاصلة التي تفصل كل وحدة عن الوحدة الأخرى، وأقصى واجهة الجدار الحاجز والواجهة الخارجية للوحدة المجاورة للشرفة. يتم قياس الوحدات بناء على أرضية الطوابق المتكررة في المبنى قد تختلف العواميد من حيث القياس بناء على مستوى الطابق.

# MS

مراسي شوزز رزیدنسز  
Marassi Shores Residences



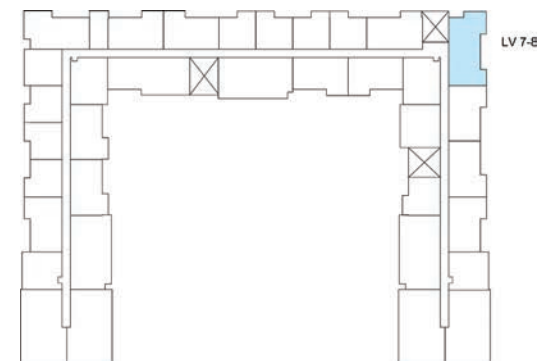
## شقة بغرفتين نوم فئة: ١٦

المبنى السكني

مساحة الجناح ١٢٣,٨ متر مربع

مساحة الشرفة ١٧,٢ متر مربع

إجمالي المساحة ١٤١ متر مربع



مراسي البحرين  
MARASSI AL BAHRAIN

إخلاء مسؤولية: يتم قياس كافة أبعاد الغرف وفقاً للعناصر الإنشائية، ويستثنى منها كافة التشطيبات والفروقات الإنشائية المسموح بها. تم تقديم كافة الأبعاد من قبل المستشارين المعماريين لدينا. كافة المواد والأبعاد والمخططات هي على نحو تقريبي، وتخضع المعلومات للتغيير من دون أي إشعار. قد تختلف المساحة الفعلية للوحدة (الجناح) عن المساحة المحددة. لا تعتبر المخططات أنها مقياس. ويحتفظ المطور بحق إجراء تعديلات. يتم قياس مساحة الوحدة (الجناح/مساحة محاطة بخط مركز الجدار النهائي أو الجدران الفاصلة التي تفصل الوحدة عن وحدة أخرى، والواجهات الخارجية لكافة الجدران الخارجية والواجهة الخارجية لجدار الممر الذي يحيط بالوحدة المجاورة. يتم قياس مساحة الشرفة كمساحة محاطة بخط مركز الجدار النهائي أو الجدران الفاصلة التي تفصل كل وحدة عن الوحدة الأخرى، وأقصى واجهة الجدار الحاجز والواجهة الخارجية للوحدة المجاورة للشرفة. يتم قياس الوحدات بناء على أرضية الطوابق المتكررة في المبنى قد تختلف العواميد من حيث القياس بناء على مستوى الطابق.

MS

مراسي شوزز رزیدنسز  
Marassi Shores Residences

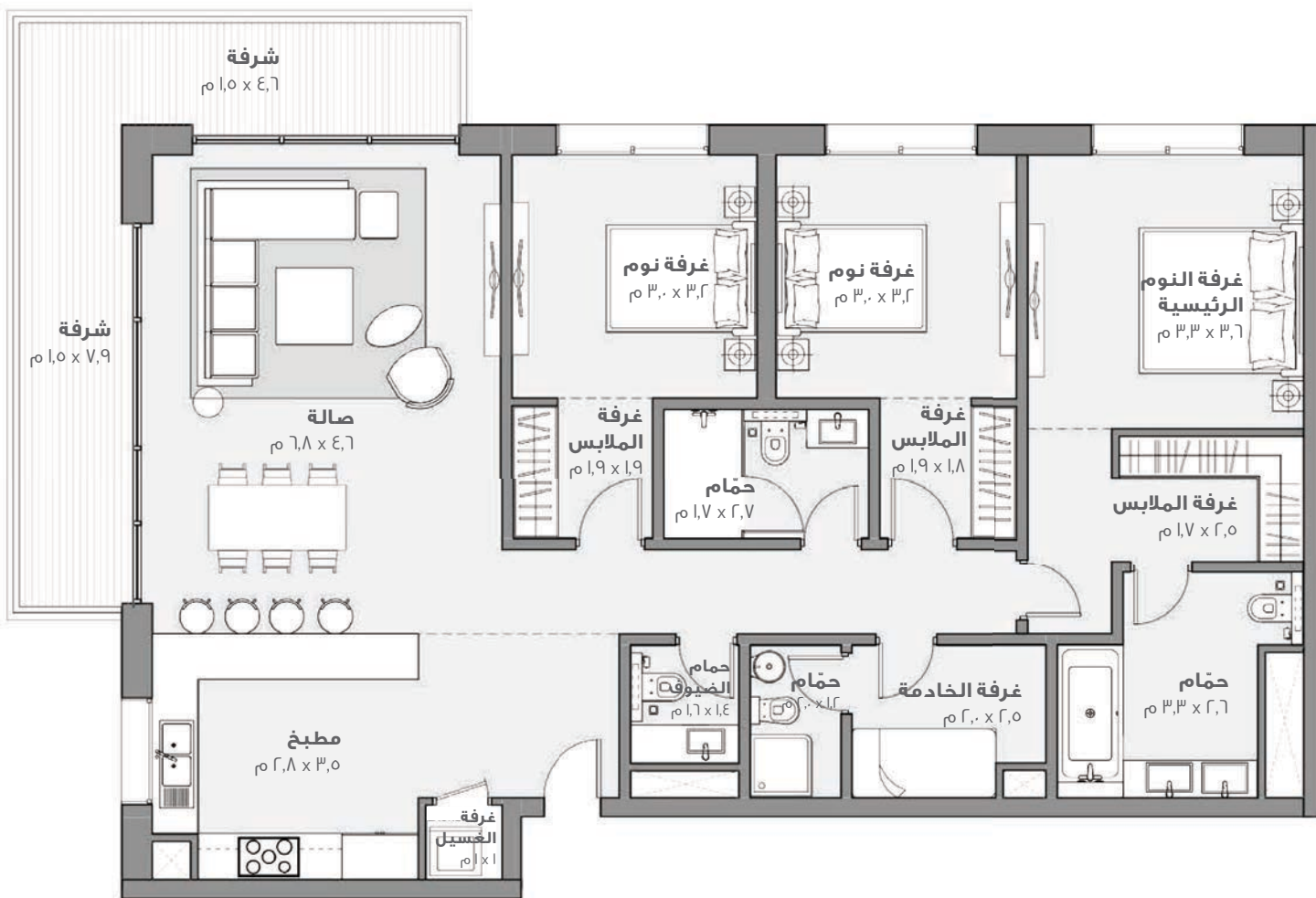
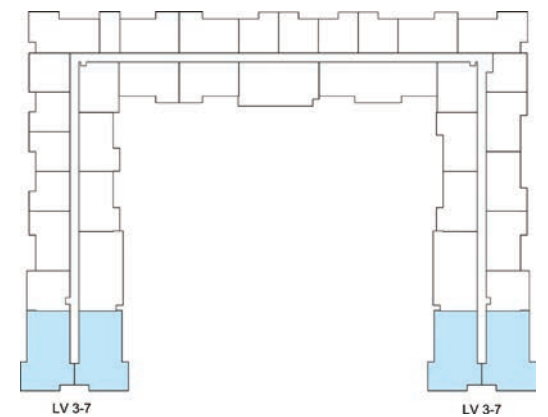
## شقة بثلاث غرف نوم فئة ٢.

المبنى السكني

مساحة الجناح ١٤٥,٢ متر مربع

مساحة الشرفة ١٨,٧ متر مربع

إجمالي المساحة ١٦٣,٩ متر مربع



EAGLE  
HILLS



مراسي البحرين  
MARASSI AL BAHRAIN

إخلاء مسؤولية: ١. يتم قياس كافة أبعاد الغرف وفقاً للعناصر الإنشائية. ويستثنى منها كافة التشطيبات والفروقات الإنشائية المسموح بها. ٢. تم تقديم كافة الأبعاد من قبل المستشارين المعماريين لدينا. ٣. كافة المواد والأبعاد والمخططات هي على نحو تقريبي. وتخضع المعلومات للتغيير من دون أي إشعار. ٤. قد تختلف المساحة الفعلية للوحدة (الجناح) عن المساحة المحددة. لا تعتبر المخططات أنها مقياس. ويحتفظ المطور بحق إجراء تعديلات. ٥. يتم قياس مساحة الوحدة (الجناح) كمساحة محاطة بخط مركز الجدار النهائي أو الجدران الفاصلة التي تفصل الوحدة عن وحدة أخرى، والواجهات الخارجية لكافة الجدران الخارجية والواجهة الخارجية لجدار الممر الذي يحيط بالوحدة المجاورة. ٦. يتم قياس مساحة الشرفة كمساحة محاطة بخط مركز الجدار النهائي أو الجدران الفاصلة التي تفصل كل وحدة عن الوحدة الأخرى. وأقصى واجهة الجدار الحاجز والواجهة الخارجية للوحدة المجاورة للشرفة. ٧. يتم قياس الوحدات بناء على أرضية الطوابق المتكررة في المبنى قد تختلف العواميد من حيث القياس بناء على مستوى الطابق.

MS

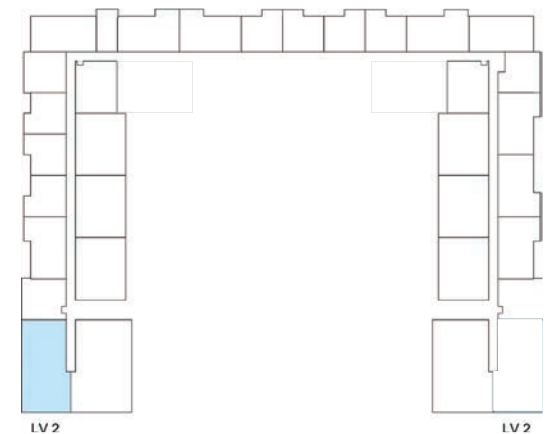
مراسي شوزز رزیدنسز  
Marassi Shores Residencesشقة بثلاث غرف  
نوم فئة PA ٠٢

المبنى السكني

مساحة الجناح ١٤٦,٩ متر مربع

مساحة التراس ٣٢,٧ متر مربع

إجمالي المساحة ١٧٩,٦ متر مربع



مراسي البحرين  
MARASSI AL BAHRAIN

إخلاء مسؤولية: يتم قياس كافة أبعاد الغرف وفقاً للعناصر الإنشائية، ويستثنى منها كافة التشطيبات والفروقات الإنشائية المسموح بها. تم تقديم كافة الأبعاد من قبل المستشارين المعماريين لدينا. كافة المواد والأبعاد والمخططات هي على نحو تقريبي، وتخضع المعلومات للتغيير من دون أي إشعار. قد تختلف المساحة الفعلية للوحدة (الجناح) عن المساحة المحددة، لا تعتبر المخططات أنها مقياس. ويحتفظ المطور بحق إجراء تعديلات. يتم قياس مساحة الوحدة (الجناح/مساحة محاطة بخط مركز الجدار النهائي أو الجدران الفاصلة التي تفصل الوحدة عن وحدة أخرى، والواجهات الخارجية لكافة الجدران الخارجية والواجهة الخارجية لجدار الممر الذي يحيط بالوحدة المجاورة. يتم قياس مساحة الشرفة كمساحة محاطة بخط مركز الجدار النهائي أو الجدران الفاصلة التي تفصل كل وحدة عن الوحدة الأخرى، وأقصى واجهة الجدار الحاجز والواجهة الخارجية للوحدة المجاورة للشرفة. يتم قياس الوحدات بناء على أرضية الطوابق المتكررة في المبنى قد تختلف العواميد من حيث القياس بناء على مستوى الطابق.

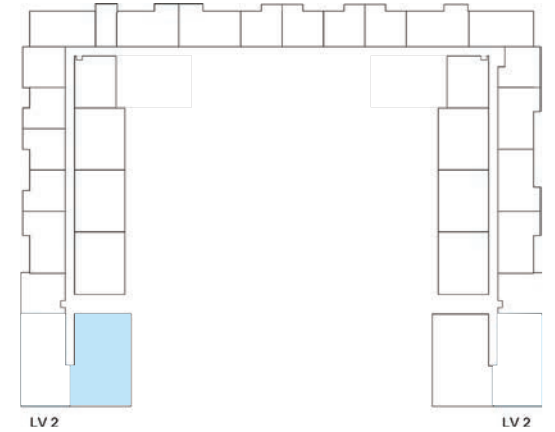
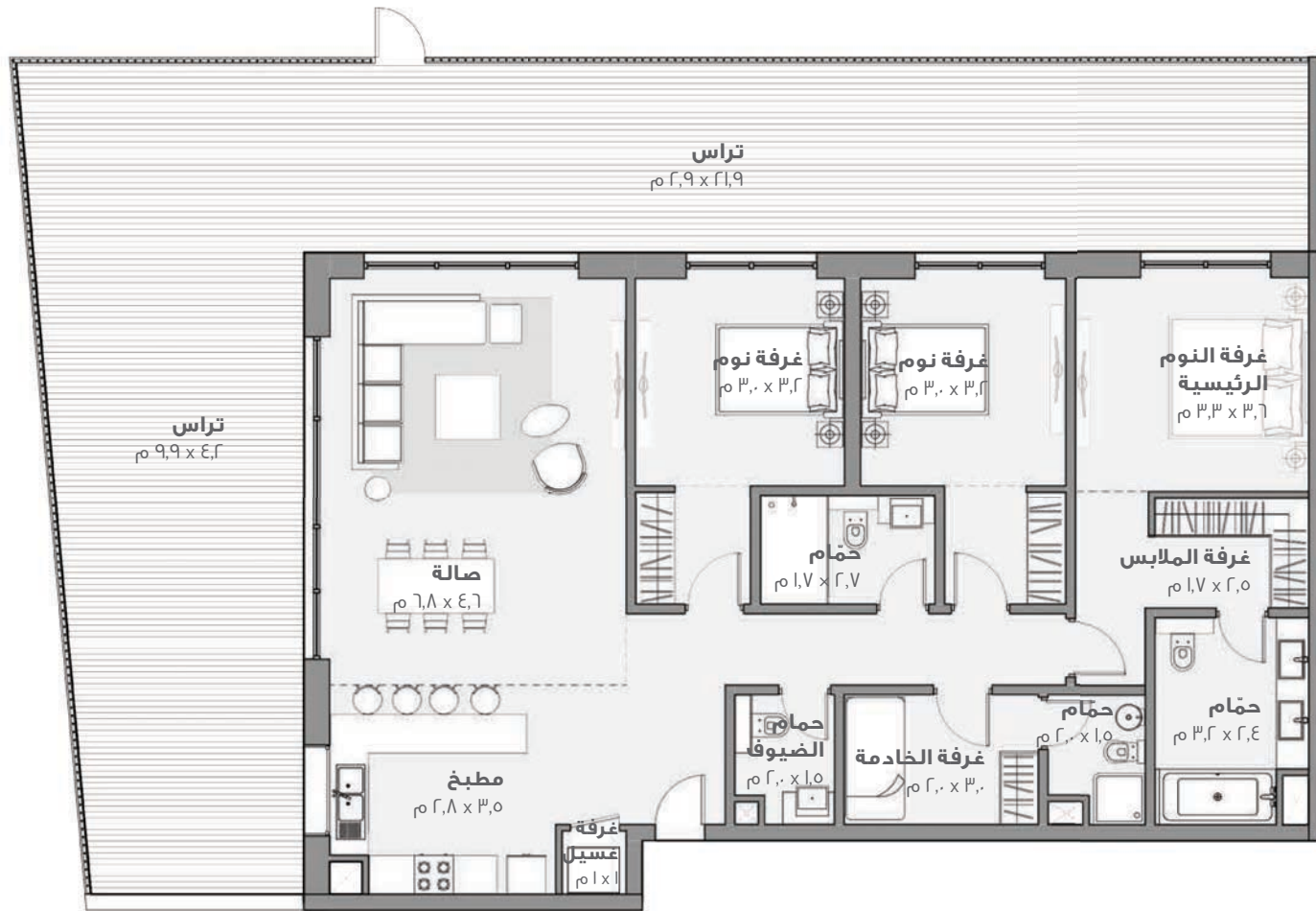
MS

## مراسي شوزز رزیدنسز Marassi Shores Residences

### شقة بثلاث غرف نوم فئة PB ٢.

المبنى السكني

مساحة الجناح	١٤٦,٩ متر مربع
مساحة الشرفة	٩٤,٩ متر مربع
إجمالي المساحة	٢٤١,٨ متر مربع



مراسي البحرين  
MARASSI AL BAHRAIN

إخلاء مسؤولية: ١. يتم قياس كافة أبعاد الغرف وفقاً للعناصر الإنشائية. ويستثنى منها كافة التشطيبات والفروقات الإنشائية المسموح بها. ٢. تم تقديم كافة الأبعاد من قبل المستشارين المعماريين لدينا. ٣. كافة المواد والأبعاد والمخططات هي على نحو تقريبي. وتخضع المعلومات للتغيير من دون أي إشعار. ٤. قد تختلف المساحة الفعلية للوحدة (الجناح) عن المساحة المحددة. لا تعتبر المخططات أنها مقياس. ويحتفظ المطور بحق إجراء تعديلات. ٥. يتم قياس مساحة الوحدة (الجناح) كمساحة محاطة بخط مركز الجدار النهائي أو الجدران الفاصلة التي تفصل الوحدة عن وحدة أخرى. والواجهات الخارجية لكافة الجدران الخارجية والواجهة الخارجية لجدار الممر الذي يحيط بالوحدة المجاورة. ٦. يتم قياس مساحة الشرفة كمساحة محاطة بخط مركز الجدار النهائي أو الجدران الفاصلة التي تفصل كل وحدة عن الوحدة الأخرى. وأقصى واجهة الجدار الحاجز والواجهة الخارجية للوحدة المجاورة للشرفة. ٧. يتم قياس الوحدات بناء على أرضية الطوابق المتكررة في المبني قد تختلف العواميد من حيث القياس بناء على مستوى الطابق.

# MS

## مراسي شوزز رزیدنسز Marassi Shores Residences

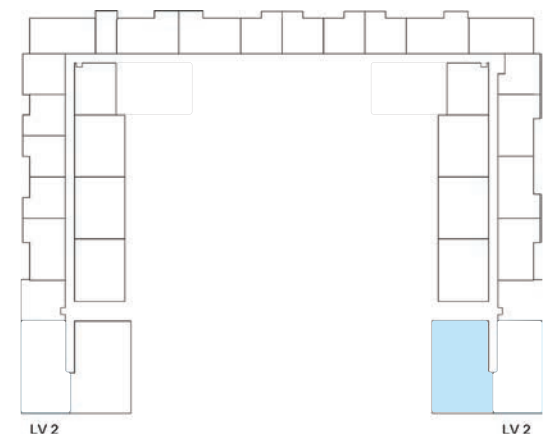
### شقة بثلاث غرف نوم فئة PC ٢٠

المبنى السكني

مساحة الجناح ١٤٦,٩ متر مربع

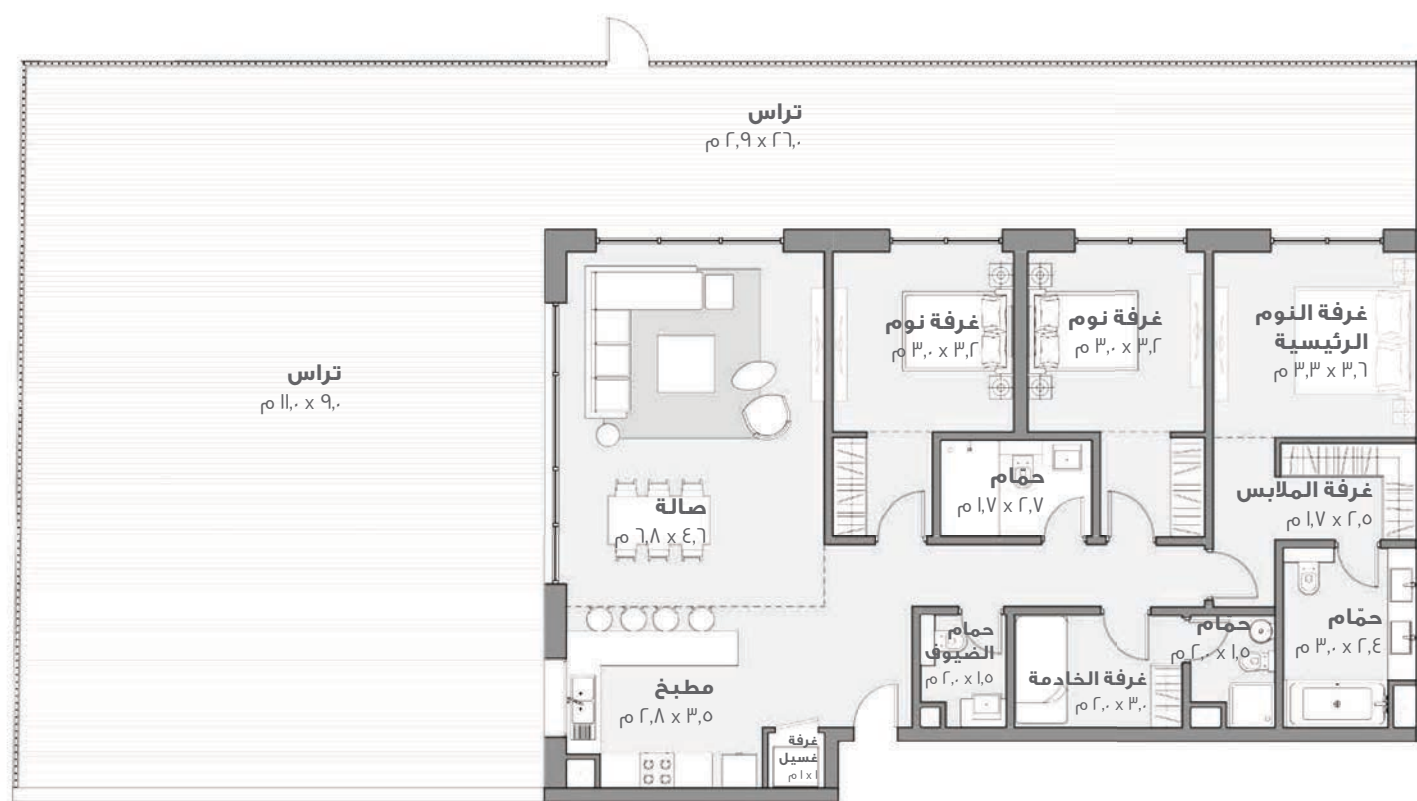
مساحة الشرفة ١٦٤,٥ متر مربع

إجمالي المساحة ٣١١,٤ متر مربع



LV2

LV2



مراسي البحرين  
MARASSI AL BAHRAIN

إكلاء مسؤولية: يتم قياس كافة أبعاد الغرف وفقاً للعناصر الإنشائية، ويستثنى منها كافة التشطيبات والفروقات الإنشائية المسموح بها. تم تقديم كافة الأبعاد من قبل المستشارين المعماريين لدينا. كافة المواد والأبعاد والمخططات هي على نحو تقريبي، وتخضع المعلومات للتغيير من دون أي إشعار. قد تختلف المساحة الفعلية للوحدة (الجناح) عن المساحة المحددة. لا تعتبر المخططات أنها مقياس. ويحتفظ المطور بحق إجراء تعديلات. يتم قياس مساحة الوحدة (الجناح) كمساحة محاطة بخط مركز الجدار النهائي أو الجدران الفاصلة التي تفصل الوحدة عن وحدة أخرى، والواجهات الخارجية لكافة الجدران الخارجية والواجهة الخارجية لجدار الممر الذي يحيط بالوحدة المجاورة. يتم قياس مساحة الشرفة كمساحة محاطة بخط مركز الجدار النهائي أو الجدران الفاصلة التي تفصل كل وحدة عن الوحدة الأخرى، وأقصى واجهة الجدار الحاجز والواجهة الخارجية للوحدة المجاورة للشرفة. يتم قياس الوحدات بناء على أرضية الطوابق المتكررة في المبنى قد تختلف العواميد من حيث القياس بناء على مستوى الطابق.

MS

## مراسي شوزز رزیدنسز Marassi Shores Residences

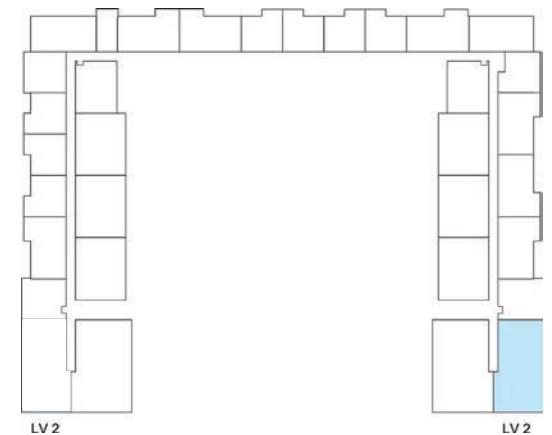
### شقة بثلاث غرف نوم فئة PD ٢،

المبنى السكني

مساحة الجناح ١٤٦,٩ متر مربع

مساحة الشرفة ٩٥,٥ متر مربع

إجمالي المساحة ٢٤٢,٤ متر مربع



مراسي البحرين  
MARASSI AL BAHRAIN

إخلاء مسؤولية: يتم قياس كافة أبعاد الغرف وفقاً للعناصر الإنشائية، ويستثنى منها كافة التشطيبات والفروقات الإنشائية المسموح بها. تم تقديم كافة الأبعاد من قبل المستشارين المعماريين لدينا. كافة المواد والأبعاد والمخططات هي على نحو تقريبي، وتخضع المعلومات للتغيير من دون أي إشعار. قد تختلف المساحة الفعلية للوحدة (الجناح) عن المساحة المحددة، لا تعتبر المخططات أنها مقياس. ويحتفظ المطور بحق إجراء تعديلات. يتم قياس مساحة الوحدة (الجناح) كمساحة محاطة بخط مركز الجدار النهائي أو الجدران الفاصلة التي تفصل الوحدة عن وحدة أخرى، والواجهات الخارجية لكافة الجدران الخارجية والواجهة الخارجية لجدار الممر الذي يحيط بالوحدة المجاورة. يتم قياس مساحة الشرفة كمساحة محاطة بخط مركز الجدار النهائي أو الجدران الفاصلة التي تفصل كل وحدة عن الوحدة الأخرى، وأقصى واجهة الجدار الحاجز والواجهة الخارجية للوحدة المجاورة للشرفة. يتم قياس الوحدات بناء على أرضية الطوابق المتكررة في المبنى قد تختلف العواميد من حيث القياس بناء على مستوى الطابق.



MS

## مراسي شورز رزیدنسز Marassi Shores Residences

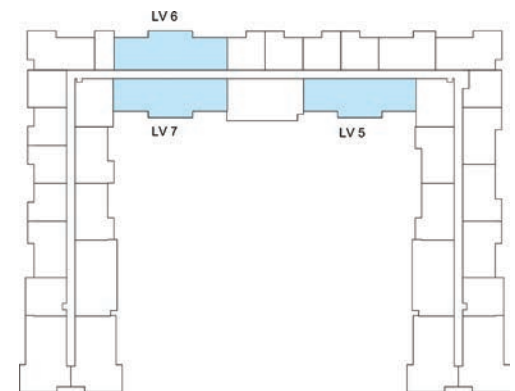
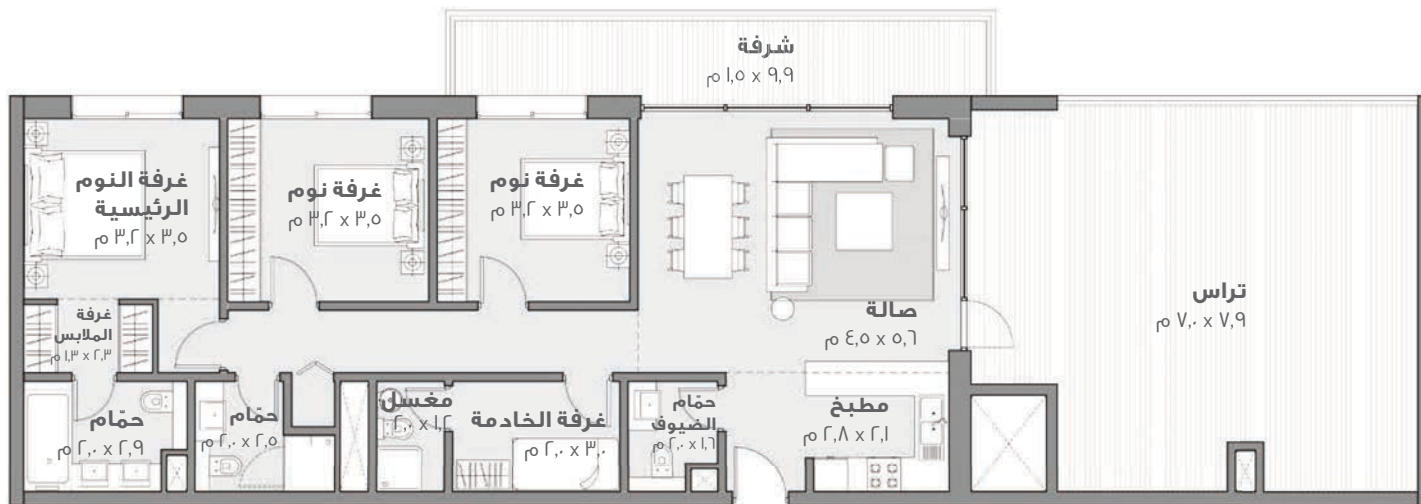
### شقة بثلاث غرف نوم فئة ٣٨

المبنى السكني

مساحة الجناح ١٢١,٥ متر مربع

مساحة التراس ٦٤,٣ متر مربع

إجمالي المساحة ١٨٥,٨ متر مربع



مراسي البحرين  
MARASSI AL BAHRAIN

إخلاء مسؤولية: يتم قياس كافة أبعاد الغرف وفقاً للعناصر الإنشائية. ويستثنى منها كافة التشطيبات والفروقات الإنشائية المسموح بها. تم تقديم كافة الأبعاد من قبل المستشارين المعماريين لدينا. كافة المواد والأبعاد والمخططات هي على نحو تقريبي. وتخضع المعلومات للتغيير من دون أي إشعار. قد تختلف المساحة الفعلية للوحدة (الجناح) عن المساحة المحددة. لا تعتبر المخططات أنها مقياس. ويحتفظ المطور بحق إجراء تعديلات. يتم قياس مساحة الوحدة (الجناح) كمساحة محاطة بخط مركز الجدار النهائي أو الجدران الفاصلة التي تفصل الوحدة عن وحدة أخرى. والواجهات الخارجية لكافة الجدران الخارجية والواجهة الخارجية لجدار الممر الذي يحيط بالوحدة المجاورة. يتم قياس مساحة الشرفة كمساحة محاطة بخط مركز الجدار النهائي أو الجدران الفاصلة التي تفصل كل وحدة عن الوحدة الأخرى. وأقصى واجهة الجدار الحاجز والواجهة الخارجية للوحدة المجاورة للشرفة. يتم قياس الوحدات بناء على أرضية الطوابق المتكررة في المبنى قد تختلف العواميد من حيث القياس بناء على مستوى الطابق.

# MS

## مراسي شوزز رزیدنسز Marassi Shores Residences

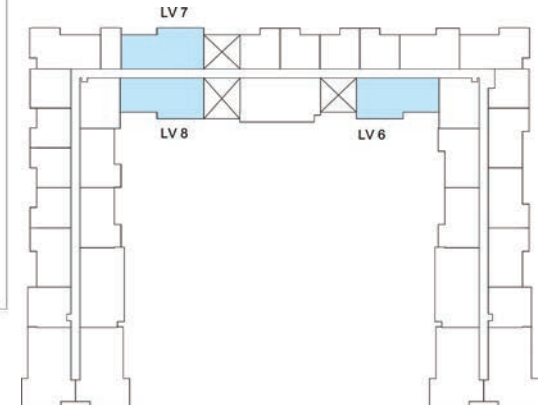
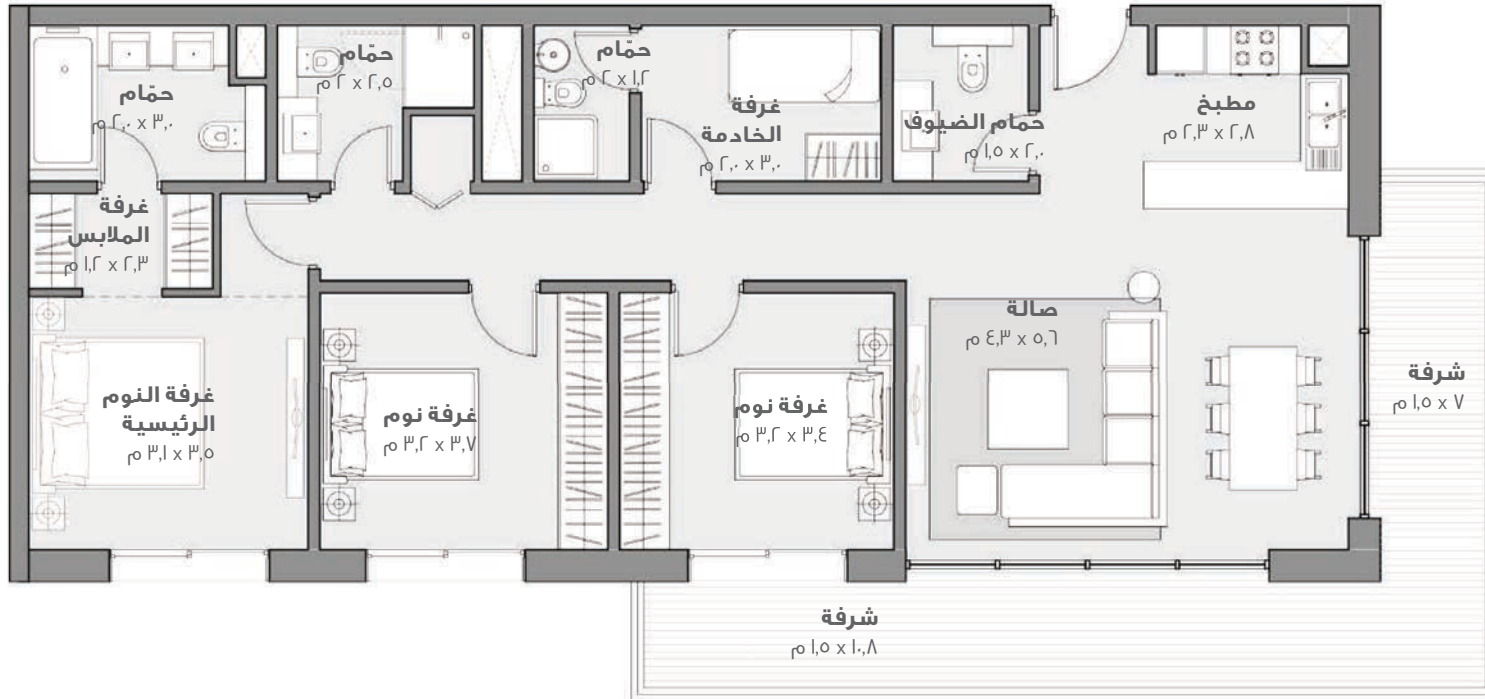
### شقة بثلاث غرف نوم فئة 3B

المبنى السكني

مساحة الجناح ١٢١,٠ متر مربع

مساحة الشرفة ٢٣,٥ متر مربع

إجمالي المساحة ١٤٤,٥ متر مربع



مراسي البحرين  
MARASSI AL BAHRAIN

إخلاء مسؤولية: يتم قياس كافة أبعاد الغرف وفقاً للعناصر الإنشائية. ويستثنى منها كافة التشطيبات والفروقات الإنشائية المسموح بها. تم تقديم كافة الأبعاد من قبل المستشارين المعماريين لدينا. كافة المواد والأبعاد والمخططات هي على نحو تقريبي. وتخضع المعلومات للتغيير من دون أي إشعار. قد تختلف المساحة الفعلية للوحدة (الجناح) عن المساحة المحددة. لا تعتبر المخططات أنها مقياس. ويحتفظ المطور بحق إجراء تعديلات. يتم قياس مساحة الوحدة (الجناح) كمساحة محاطة بخط مركز الجدار النهائي أو الجدران الفاصلة التي تفصل الوحدة عن وحدة أخرى. والواجهات الخارجية لكافة الجدران الخارجية والواجهة الخارجية لجدار الممر الذي يحيط بالوحدة المجاورة. يتم قياس مساحة الشرفة كمساحة محاطة بخط مركز الجدار النهائي أو الجدران الفاصلة التي تفصل كل وحدة عن الوحدة الأخرى. وأقصى واجهة الجدار الحاجز والواجهة الخارجية للوحدة المجاورة للشرفة. يتم قياس الوحدات بناء على أرضية الطوابق المتكررة في المبنى قد تختلف العواميد من حيث القياس بناء على مستوى الطابق.

# MS

## مراسي شوزز رزیدنسز Marassi Shores Residences

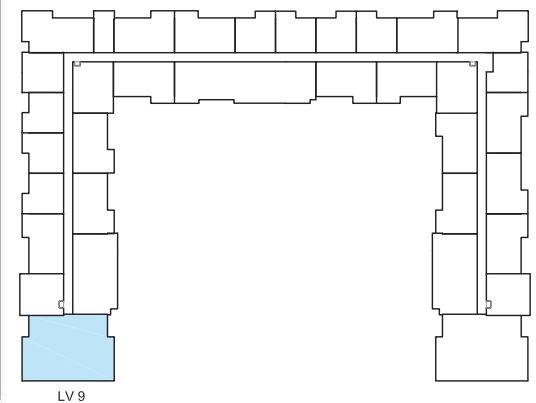
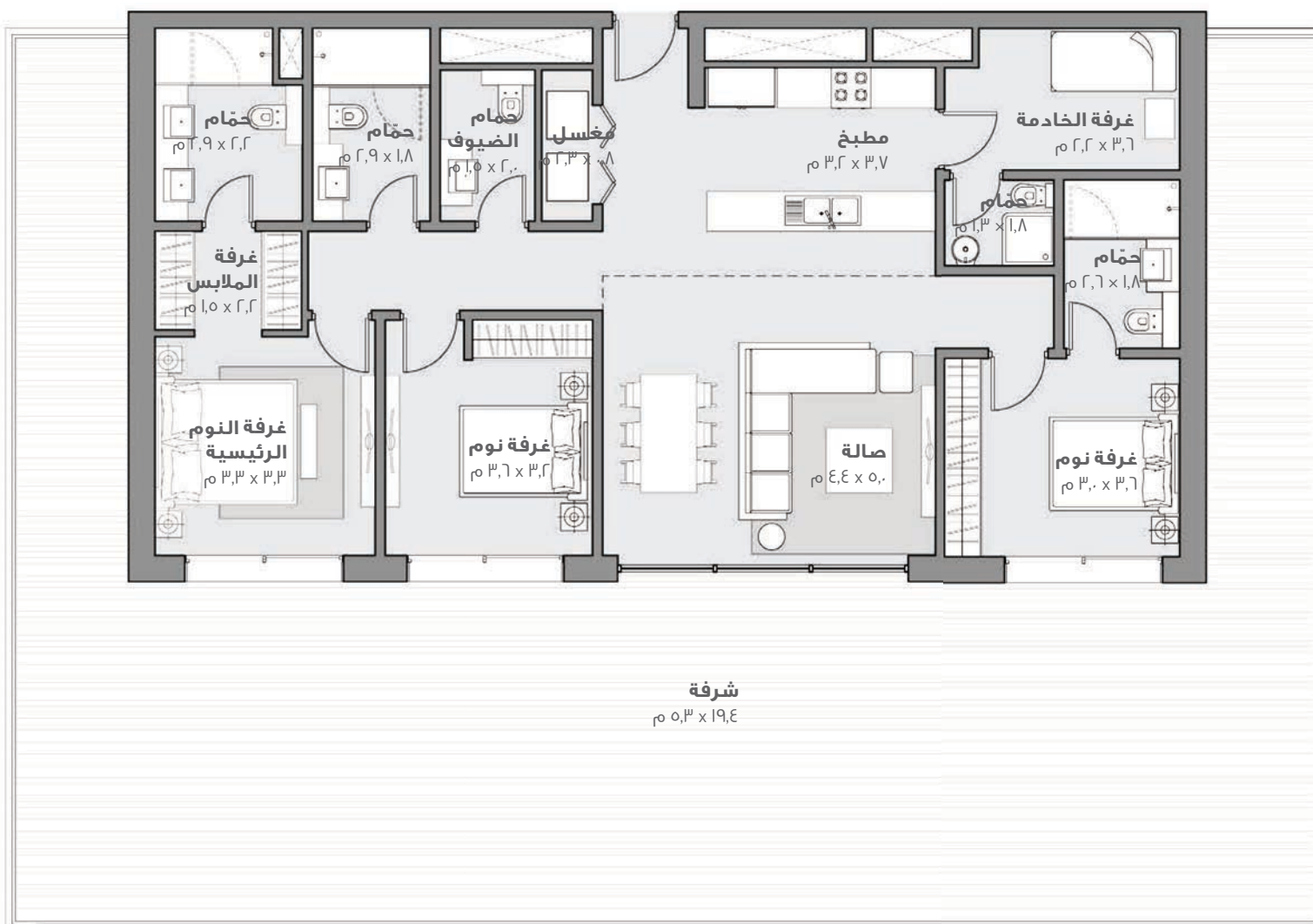
### شقة بثلاث غرف نوم فئة هـ

المبنى السكني

مساحة الجناح ١٣٧,٢ متر مربع

مساحة الشرفة ١٣٨,٤ متر مربع

إجمالي المساحة ٢٧٥,٦ متر مربع



LV 9

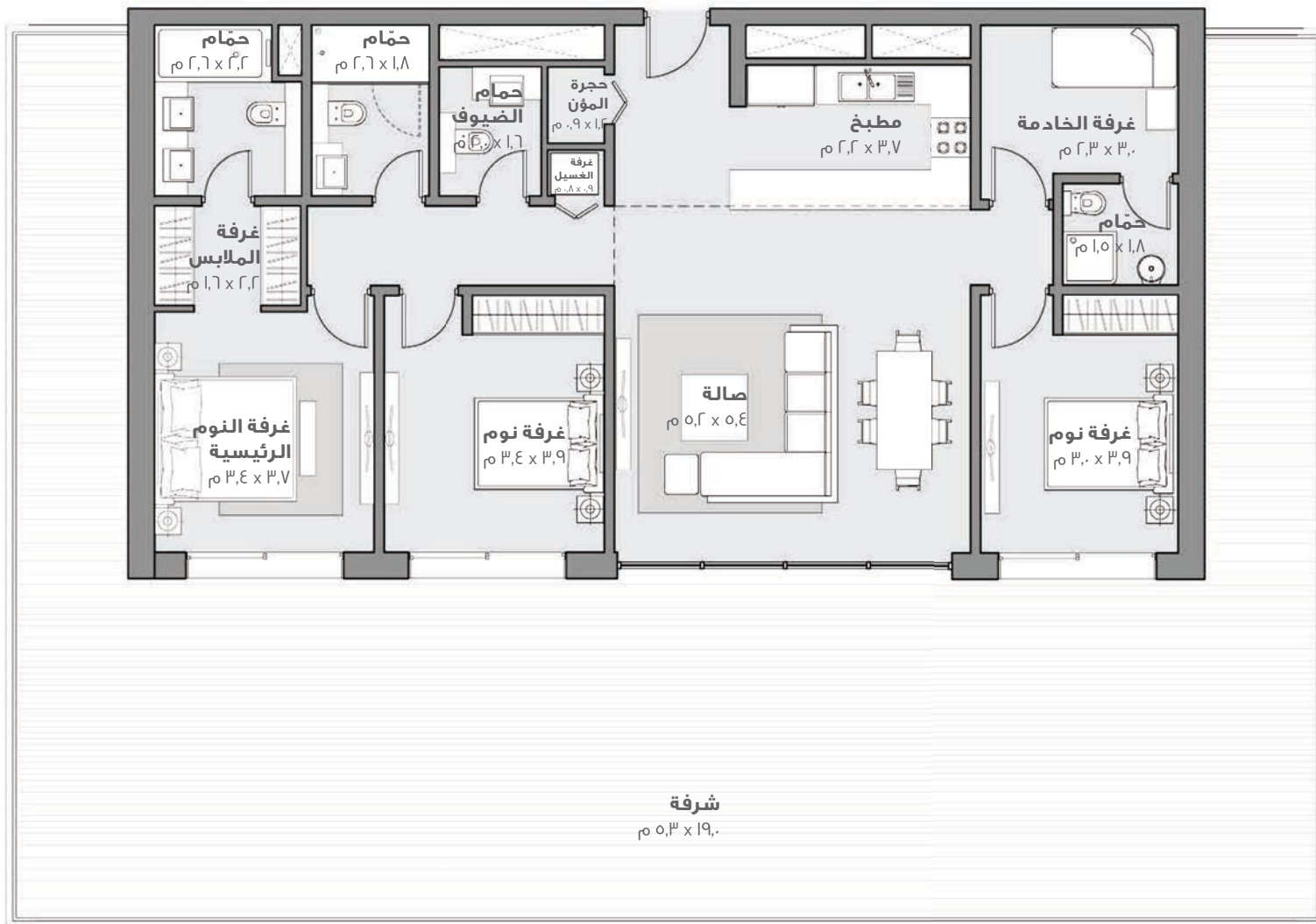


مراسي البحرين  
MARASSI AL BAHRAIN

إخلاء مسؤولية: يتم قياس كافة أبعاد الغرف وفقاً للعناصر الإنشائية، ويستثنى منها كافة التشطيبات والفروقات الإنشائية المسموح بها. تم تقديم كافة الأبعاد من قبل المستشارين المعماريين لدينا. كافة المواد والأبعاد والمخططات هي على نحو تقريبي. وتخضع المعلومات للتغيير من دون أي إشعار. قد تختلف المساحة الفعلية للوحدة (الجناح) عن المساحة المحددة. لا تعتبر المخططات أنها مقياس. ويحتفظ المطور بحق إجراء تعديلات. يتم قياس مساحة الوحدة (الجناح) كمساحة محاطة بخط مركز الجدار النهائي أو الجدران الفاصلة التي تفصل الوحدة عن وحدة أخرى، والواجهات الخارجية لكافة الجدران الخارجية والواجهة الخارجية لجدار الممر الذي يحيط بالوحدة المجاورة. يتم قياس مساحة الشرفة كمساحة محاطة بخط مركز الجدار النهائي أو الجدران الفاصلة التي تفصل كل وحدة عن الوحدة الأخرى، وأقصى واجهة الجدار الحاجز والواجهة الخارجية للوحدة المجاورة للشرفة. يتم قياس الوحدات بناء على أرضية الطوابق المتكررة في المبنى قد تختلف العواميد من حيث القياس بناء على مستوى الطابق.

# MS

مراسي شوزز رزیدنسز  
Marassi Shores Residences



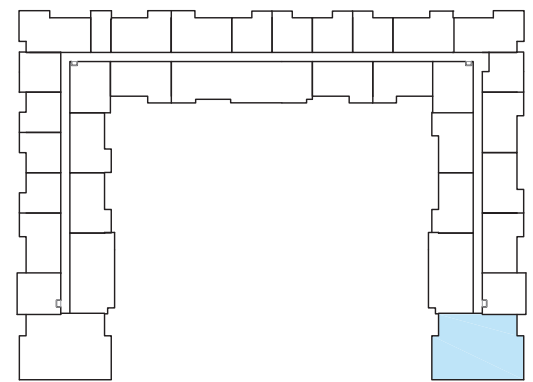
## شقة بثلاث غرف نوم فئة Bه

المبنى السكني

مساحة الجناح ١٣٨,٤ متر مربع

مساحة الشرفة ١٣٧,٤ متر مربع

إجمالي المساحة ٢٧٥,٨ متر مربع



LV 9



مراسي البحرين  
MARASSI AL BAHRAIN

إخلاء مسؤولية: يتم قياس كافة أبعاد الغرف وفقاً للعناصر الإنشائية. ويستثنى منها كافة التشطيبات والفروقات الإنشائية المسموح بها. تم تقديم كافة الأبعاد من قبل المستشارين المعماريين لدينا. كافة المواد والأبعاد والمخططات هي على نحو تقريبي. وتخضع المعلومات للتغيير من دون أي إشعار. قد تختلف المساحة الفعلية للوحدة (الجناح) عن المساحة المحددة. لا تعتبر المخططات أنها مقياس. ويحتفظ المطور بحق إجراء تعديلات. يتم قياس مساحة الوحدة (الجناح) كمساحة محاطة بخط مركز الجدار النهائي أو الجدران الفاصلة التي تفصل الوحدة عن وحدة أخرى. والواجهات الخارجية لكافة الجدران الخارجية والواجهة الخارجية لجدار الممر الذي يحيط بالوحدة المجاورة. يتم قياس مساحة الشرفة كمساحة محاطة بخط مركز الجدار النهائي أو الجدران الفاصلة التي تفصل كل وحدة عن الوحدة الأخرى. وأقصى واجهة الجدار الحاجز والواجهة الخارجية للوحدة المجاورة للشرفة. يتم قياس الوحدات بناء على أرضية الطوابق المتكررة في المبنى قد تختلف العواميد من حيث القياس بناء على مستوى الطابق.

MS

مراسي شوزز رزیدنسز  
Marassi Shores Residences

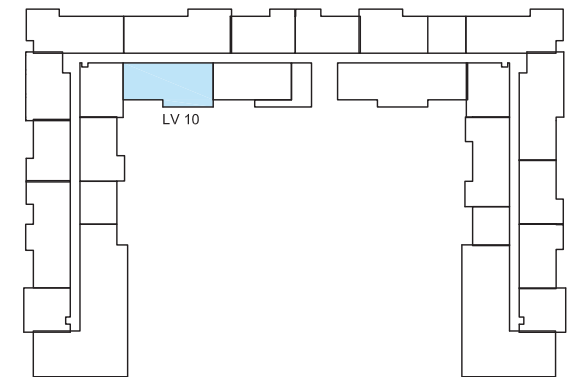
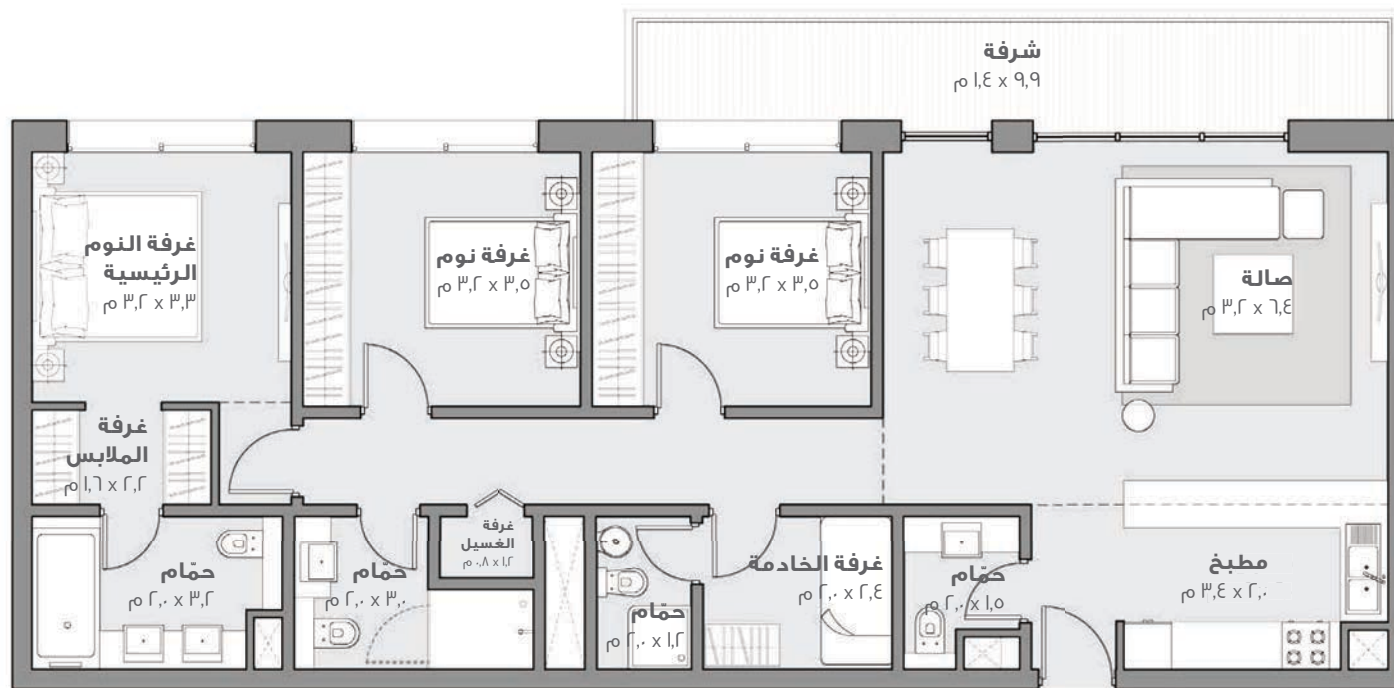
## شقة بثلاث غرف نوم فئة V

المبنى السكني

مساحة الجناح ١٢٤,٥ متر مربع

مساحة الشرفة ١٣,٨ متر مربع

إجمالي المساحة ١٣٨,٣ متر مربع



مراسي البحرين  
MARASSI AL BAHRAIN

إخلاء مسؤولية: يتم قياس كافة أبعاد الغرف وفقاً للعناصر الإنشائية، ويستثنى منها كافة التشطيبات والفروقات الإنشائية المسموح بها. تم تقديم كافة الأبعاد من قبل المستشارين المعماريين لدينا. كافة المواد والأبعاد والمخططات هي على نحو تقريبي، وتخضع المعلومات للتغيير من دون أي إشعار. قد تختلف المساحة الفعلية للوحدة (الجناح) عن المساحة المحددة. لا تعتبر المخططات أنها مقياس. ويحتفظ المطور بحق تعديلات. يتم قياس مساحة الوحدة (الجناح) كمساحة محاطة بخط مركز الجدار النهائي أو الجدران الفاصلة التي تفصل الوحدة عن وحدة أخرى، والواجهات الخارجية لكافة الجدران الخارجية والواجهة الخارجية لجدار الممر الذي يحيط بالوحدة المجاورة. يتم قياس مساحة الشرفة كمساحة محاطة بخط مركز الجدار النهائي أو الجدران الفاصلة التي تفصل كل وحدة عن الوحدة الأخرى، وأقصى واجهة الجدار الحاجز والواجهة الخارجية للوحدة المجاورة للشرفة. يتم قياس الوحدات بناء على أرضية الطوابق المتكررة في المبنى قد تختلف العواميد من حيث القياس بناء على مستوى الطابق.

MS

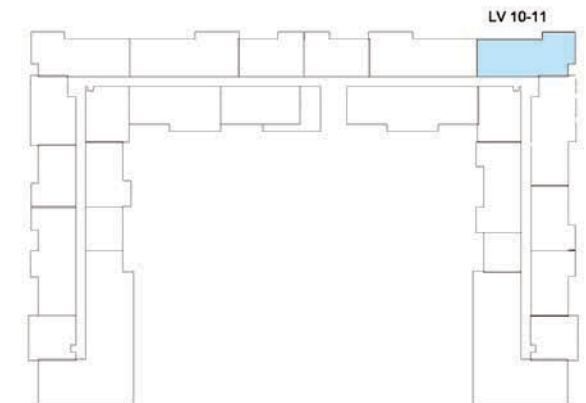
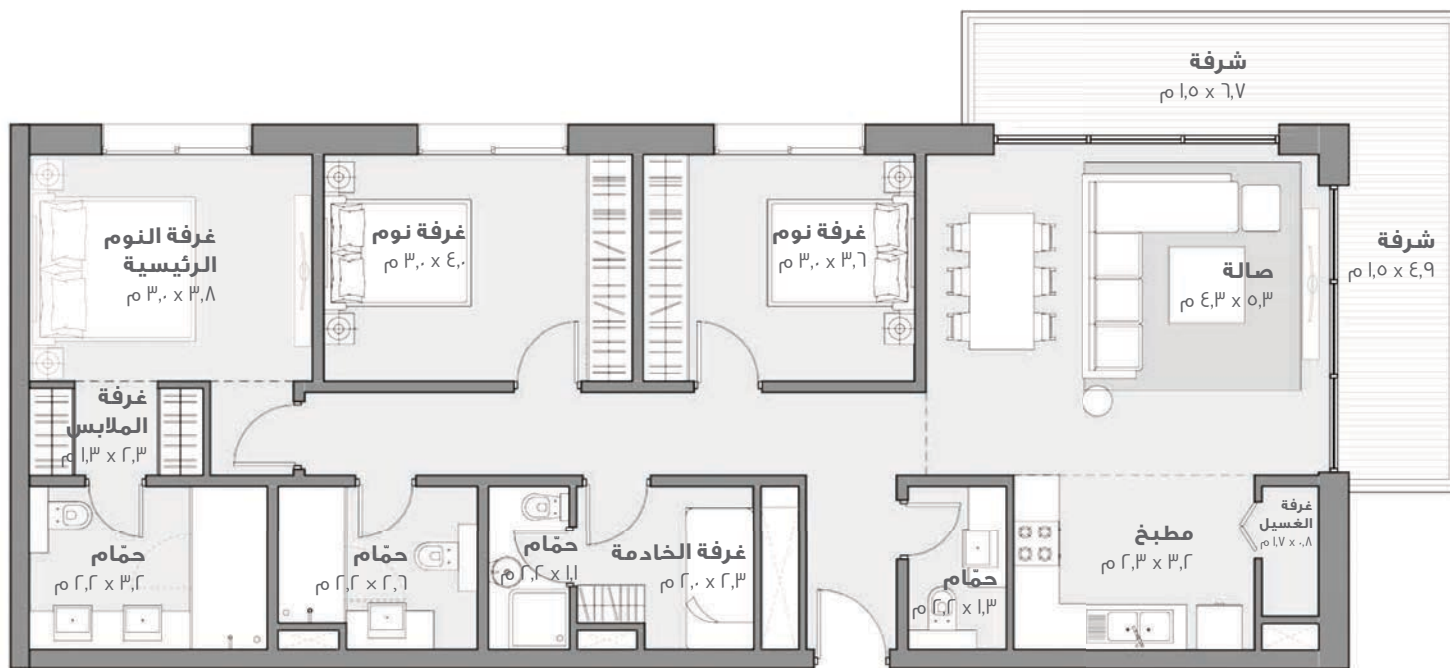
مراسي شوزز رزیدنسز  
Marassi Shores Residencesشقة بثلاث غرف  
نوم فئة ٩

المبنى السكني

مساحة الجناح ١٢٧,٤ متر مربع

مساحة الشرفة ١٨ متر مربع

إجمالي المساحة ١٤٥,٤ متر مربع



مراسي البحرين  
MARASSI AL BAHRAIN

إخلاء مسؤولية: يتم قياس كافة أبعاد الغرف وفقاً للعناصر الإنشائية. ويستثنى منها كافة التشطيبات والفروقات الإنشائية المسموح بها. تم تقديم كافة الأبعاد من قبل المستشارين المعماريين لدينا. كافة المواد والأبعاد والمخططات هي على نحو تقريبي. وتخضع المعلومات للتغيير من دون أي إشعار. قد تختلف المساحة الفعلية للوحدة (الجناح) عن المساحة المحددة. لا تعتبر المخططات أنها مقياس. ويحتفظ المطور بحق إجراء تعديلات. يتم قياس مساحة الوحدة (الجناح) كمساحة محاطة بخط مركز الجدار النهائي أو الجدران الفاصلة التي تفصل الوحدة عن وحدة أخرى. والواجهات الخارجية لكافة الجدران الخارجية والواجهة الخارجية لجدار الممر الذي يحيط بالوحدة المجاورة. يتم قياس مساحة الشرفة كمساحة محاطة بخط مركز الجدار النهائي أو الجدران الفاصلة التي تفصل كل وحدة عن الوحدة الأخرى. وأقصى واجهة الجدار الحاجز والواجهة الخارجية للوحدة المجاورة للشرفة. يتم قياس الوحدات بناء على أرضية الطوابق المتكررة في المبنى قد تختلف العواميد من حيث القياس بناء على مستوى الطابق.

MS

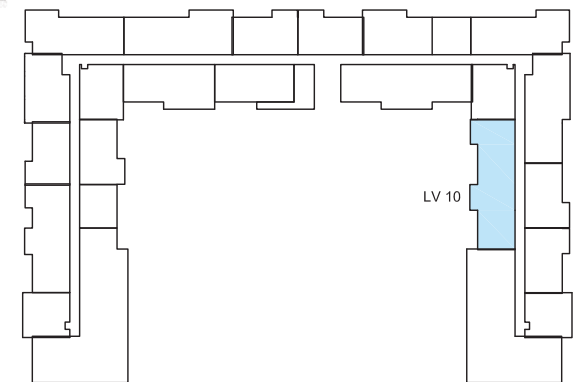
مراسي شورز رزیدنسز  
Marassi Shores Residencesشقة بثلاث غرف  
نوم فئة 11

المبنى السكني

مساحة الجناح 127,2 متر مربع

مساحة الشرفة 63,6 متر مربع

إجمالي المساحة 190,8 متر مربع



مراسي البحرين  
MARASSI AL BAHRAIN

إخلاء مسؤولية: يتم قياس كافة أبعاد الغرف وفقاً للعناصر الإنشائية، ويستثنى منها كافة التشطيبات والفروقات الإنشائية المسموح بها. تم تقديم كافة الأبعاد من قبل المستشارين المعماريين لدينا. كافة المواد والأبعاد والمخططات هي على نحو تقريبي، وتخضع المعلومات للتغيير من دون أي إشعار. قد تختلف المساحة الفعلية للوحدة (الجناح) عن المساحة المحددة، لا تعتبر المخططات أنها مقياس. ويحتفظ المطور بحق إجراء تعديلات. يتم قياس مساحة الوحدة (الجناح) كمساحة محاطة بخط مركز الجدار النهائي أو الجدران الفاصلة التي تفصل الوحدة عن وحدة أخرى، والواجهات الخارجية لكافة الجدران الخارجية والواجهة الخارجية لجدار الممر الذي يحيط بالوحدة المجاورة. يتم قياس مساحة الشرفة كمساحة محاطة بخط مركز الجدار النهائي أو الجدران الفاصلة التي تفصل كل وحدة عن الوحدة الأخرى، وأقصى واجهة الجدار الحاجز والواجهة الخارجية للوحدة المجاورة للشرفة. يتم قياس الوحدات بناء على أرضية الطوابق المتكررة في المبنى قد تختلف العواميد من حيث القياس بناء على مستوى الطابق.

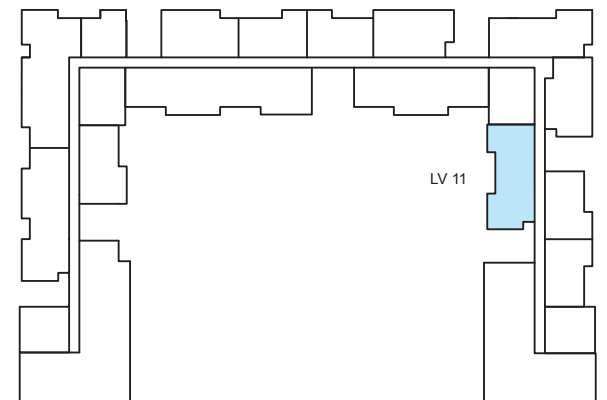
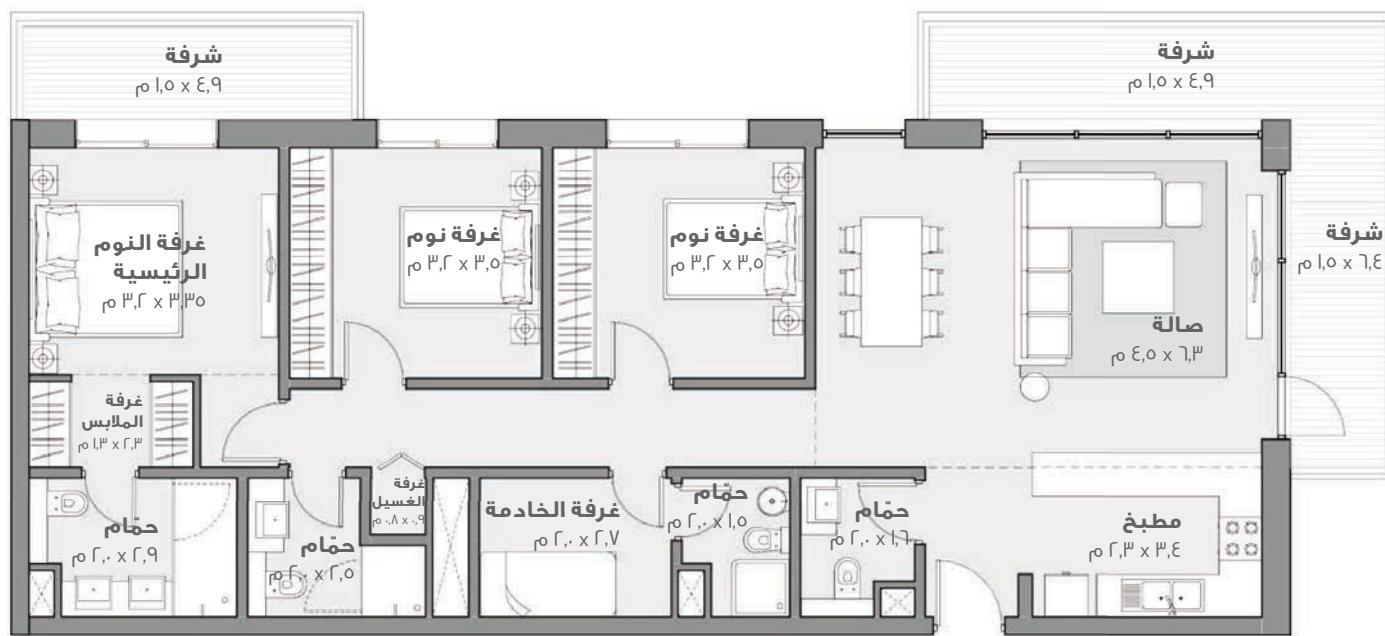
MS

## مراسي شورز رزیدنسز Marassi Shores Residences

### شقة بثلاث غرف نوم فئة IIB

المبنى السكني

مساحة الجناح	١٢٧,٢ متر مربع
مساحة الشرفة	٢٤,٩ متر مربع
إجمالي المساحة	١٥٢,١ متر مربع



مراسي البحرين  
MARASSI AL BAHRAIN

إخلاء مسؤولية: يتم قياس كافة أبعاد الغرف وفقاً للعناصر الإنشائية، ويستثنى منها كافة التشطيبات والفروقات الإنشائية المسموح بها. تم تقديم كافة الأبعاد من قبل المستشارين المعماريين لدينا. كافة المواد والأبعاد والمخططات هي على نحو تقريبي، وتخضع المعلومات للتغيير من دون أي إشعار. قد تختلف المساحة الفعلية للوحدة (الجناح) عن المساحة المحددة. لا تعتبر المخططات أنها مقياس. ويحتفظ المطور بحق إجراء تعديلات. يتم قياس مساحة الوحدة (الجناح) كمساحة محاطة بخط مركز الجدار النهائي أو الجدران الفاصلة التي تفصل الوحدة عن وحدة أخرى، والواجهات الخارجية لكافة الجدران الخارجية والواجهة الخارجية لجدار الممر الذي يحيط بالوحدة المجاورة. يتم قياس مساحة الشرفة كمساحة محاطة بخط مركز الجدار النهائي أو الجدران الفاصلة التي تفصل كل وحدة عن الوحدة الأخرى، وأقصى واجهة الجدار الحاجز والواجهة الخارجية للوحدة المجاورة للشرفة. يتم قياس الوحدات بناء على أرضية الطوابق المتكررة في المبنى قد تختلف العواميد من حيث القياس بناء على مستوى الطابق.



MS

مراسي شورز رزیدنسز  
Marassi Shores Residences

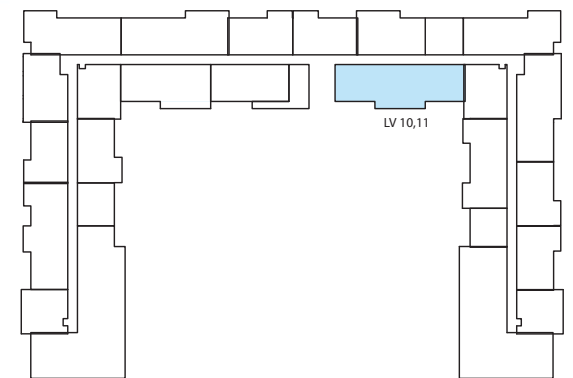
## شقة بأربع غرف نوم فئة ١

المبنى السكني

مساحة الجناح ١٨٠,٧ متر مربع

مساحة التراس ١٣,٧ متر مربع

إجمالي المساحة ١٩٤,٤ متر مربع



مراسي البحرين  
MARASSI AL BAHRAIN

إخلاء مسؤولية: يتم قياس كافة أبعاد الغرف وفقاً للعناصر الإنشائية. ويستثنى منها كافة التشطيبات والفروقات الإنشائية المسموح بها. تم تقديم كافة الأبعاد من قبل المستشارين المعماريين لدينا. كافة المواد والأبعاد والمخططات هي على نحو تقريبي. وتخضع المعلومات للتغيير من دون أي إشعار. قد تختلف المساحة الفعلية للوحدة (الجناح) عن المساحة المحددة. لا تعتبر المخططات أنها مقياس. ويحتفظ المطور بحق إجراء تعديلات. يتم قياس مساحة الوحدة (الجناح) كمساحة محاطة بخط مركز الجدار النهائي أو الجدران الفاصلة التي تفصل الوحدة عن وحدة أخرى. والواجهات الخارجية لكافة الجدران الخارجية والواجهة الخارجية لجدار الممر الذي يحيط بالوحدة المجاورة. يتم قياس مساحة الشرفة كمساحة محاطة بخط مركز الجدار النهائي أو الجدران الفاصلة التي تفصل كل وحدة عن الوحدة الأخرى. وأقصى واجهة الجدار الحاجز والواجهة الخارجية للوحدة المجاورة للشرفة. يتم قياس الوحدات بناء على أرضية الطوابق المتكررة في المبنى قد تختلف العواميد من حيث القياس بناء على مستوى الطابق.

MS

## مراسي شوزز رزيدنسز Marassi Shores Residences

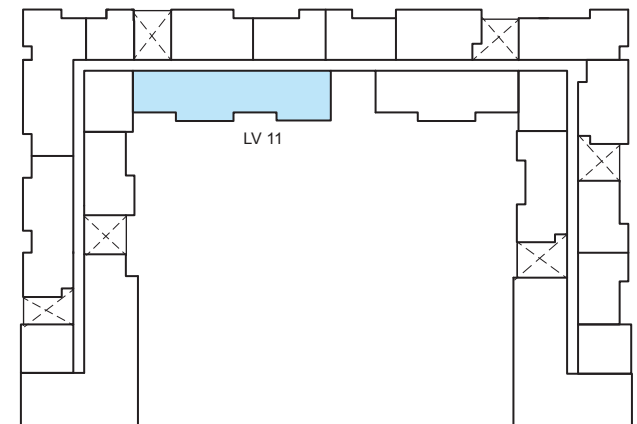
### شقة بأربع غرف نوم فئة ٢.

المبنى السكني

مساحة الجناح ٢٠٨,٧ متر مربع

مساحة التراس ٦١,٦ متر مربع

إجمالي المساحة ٢٧٠,٣ متر مربع



مراسي البحرين  
MARASSI AL BAHRAIN

إخلاء مسؤولية: يتم قياس كافة أبعاد الغرف وفقاً للعناصر الإنشائية. ويستثنى منها كافة التشطيبات والفروقات الإنشائية المسموح بها. تم تقديم كافة الأبعاد من قبل المستشارين المعماريين لدينا. كافة المواد والأبعاد والمخططات هي على نحو تقريبي. وتخضع المعلومات للتغيير من دون أي إشعار. قد تختلف المساحة الفعلية للوحدة (الجناح) عن المساحة المحددة. لا تعتبر المخططات أنها مقياس. ويحتفظ المطور بحق إجراء تعديلات. يتم قياس مساحة الوحدة (الجناح) كمساحة محاطة بخط مركز الجدار النهائي أو الجدران الفاصلة التي تفصل الوحدة عن وحدة أخرى. والواجهات الخارجية لكافة الجدران الخارجية والواجهة الخارجية لجدار الممر الذي يحيط بالوحدة المجاورة. يتم قياس مساحة الشرفة كمساحة محاطة بخط مركز الجدار النهائي أو الجدران الفاصلة التي تفصل كل وحدة عن الوحدة الأخرى. وأقصى واجهة الجدار الحاجز والواجهة الخارجية للوحدة المجاورة للشرفة. يتم قياس الوحدات بناء على أرضية الطوابق المتكررة في المبنى قد تختلف العواميد من حيث القياس بناء على مستوى الطابق.

MS

مراسي شورز رزیدنسز  
Marassi Shores Residences

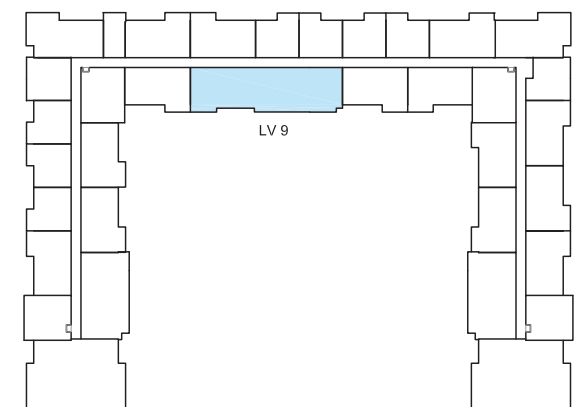
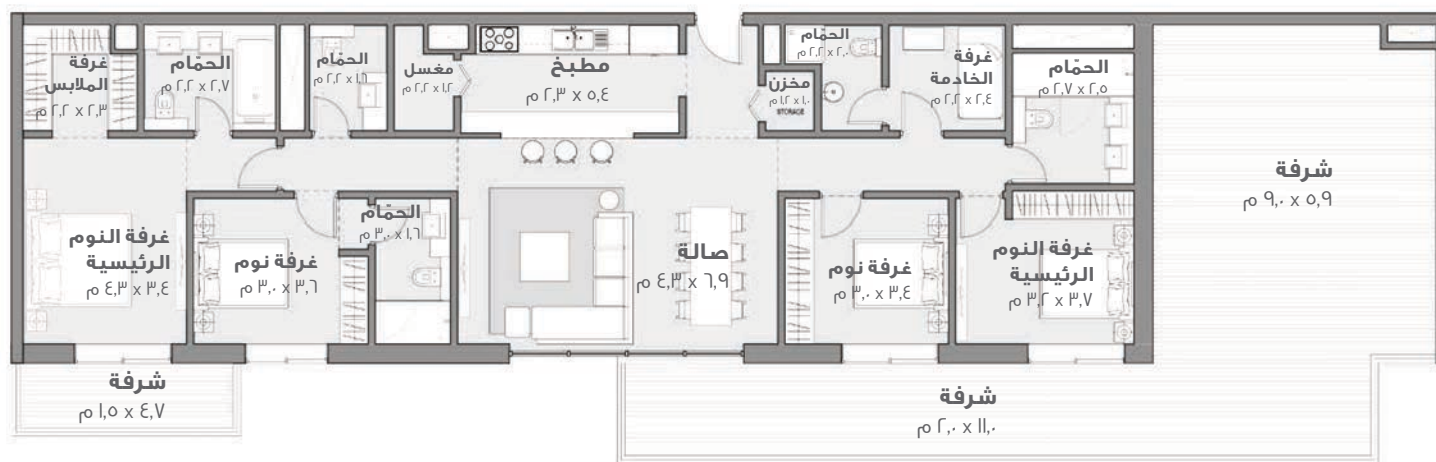
## شقة بأربع غرف نوم فئة ٣.

المبنى السكني

مساحة الجناح ١٦٦,٠ متر مربع

مساحة التراس ٨٠,٨ متر مربع

إجمالي المساحة ٢٤٦,٨ متر مربع



مراسي البحرين  
MARASSI AL BAHRAIN

إخلاء مسؤولية: يتم قياس كافة أبعاد الغرف وفقاً للعناصر الإنشائية، ويستثنى منها كافة التشطيبات والفروقات الإنشائية المسموح بها. تم تقديم كافة الأبعاد من قبل المستشارين المعماريين لدينا. كافة المواد والأبعاد والمخططات هي على نحو تقريبي، وتخضع المعلومات للتغيير من دون أي إشعار. قد تختلف المساحة الفعلية للوحدة (الجناح) عن المساحة المحددة. لا تعتبر المخططات أنها مقياس ويحتفظ المطور بحق إجراء تعديلات. يتم قياس مساحة الوحدة (الجناح) كمساحة محاطة بخط مركز الجدار النهائي أو الجدران الفاصلة التي تفصل الوحدة عن وحدة أخرى، والواجهات الخارجية لكافة الجدران الخارجية والواجهة الخارجية لجدار الممر الذي يحيط بالوحدة المجاورة. يتم قياس مساحة الشرفة كمساحة محاطة بخط مركز الجدار النهائي أو الجدران الفاصلة التي تفصل كل وحدة عن الوحدة الأخرى، وأقصى واجهة الجدار الحاجز والواجهة الخارجية للوحدة المجاورة للشرفة. يتم قياس الوحدات بناء على أرضية الطوابق المتكررة في المبنى قد تختلف العواميد من حيث القياس بناء على مستوى الطابق.

# MS

مراسي شورز رزیدنسز  
Marassi Shores Residences

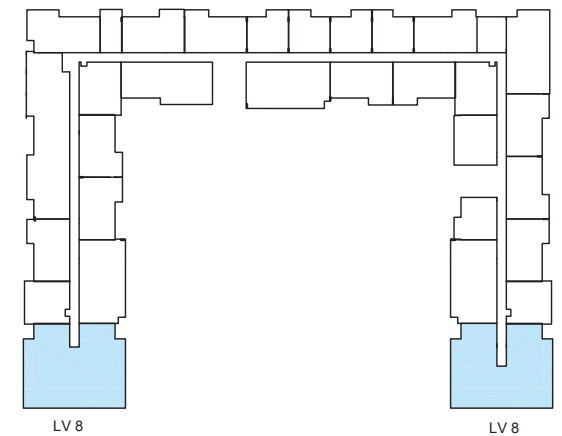
## شقة بأربع غرف نوم فئة ٤.

المبنى السكني

مساحة الجناح ٢٦,٣ متر مربع

مساحة التراس ١٢٣,٨ متر مربع

إجمالي المساحة ٣٣,١ متر مربع



مراسي البحرين  
MARASSI AL BAHRAIN

إخلاء مسؤولية: يتم قياس كافة أبعاد الغرف وفقاً للعناصر الإنشائية. ويستثنى منها كافة التشطيبات والفروقات الإنشائية المسموح بها. تم تقديم كافة الأبعاد من قبل المستشارين المعماريين لدينا. كافة المواد والأبعاد والمخططات هي على نحو تقريبي. وتخضع المعلومات للتغيير من دون أي إشعار. قد تختلف المساحة الفعلية للوحدة (الجناح) عن المساحة المحددة. لا تعتبر المخططات أنها مقياس. ويحتفظ المطور بحق إجراء تعديلات. يتم قياس مساحة الوحدة (الجناح) كمساحة محاطة بخط مركز الجدار النهائي أو الجدران الفاصلة التي تفصل الوحدة عن وحدة أخرى. والواجهات الخارجية لكافة الجدران الخارجية والواجهة الخارجية لجدار الممر الذي يحيط بالوحدة المجاورة. يتم قياس مساحة الشرفة كمساحة محاطة بخط مركز الجدار النهائي أو الجدران الفاصلة التي تفصل كل وحدة عن الوحدة الأخرى. وأقصى واجهة الجدار الحاجز والواجهة الخارجية للوحدة المجاورة للشرفة. يتم قياس الوحدات بناء على أرضية الطوابق المتكررة في المبنى قد تختلف العواميد من حيث القياس بناء على مستوى الطابق.

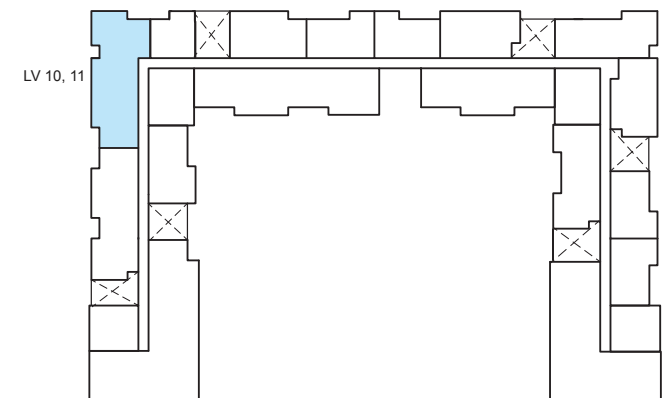
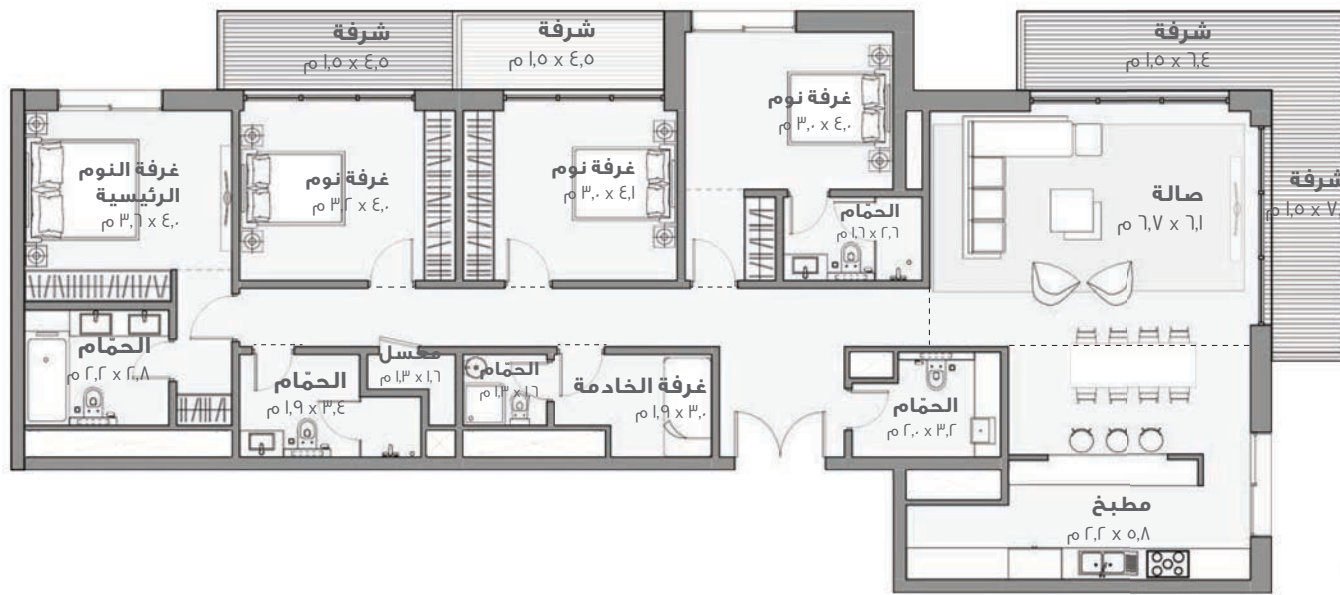
# MS

مراسي شوزز رزیدنسز  
Marassi Shores Residences

## شقة بأربع غرف نوم فئة هـ.

المبنى السكني

مساحة الجناح	١٩١,٠ متر مربع
مساحة التراس	٣,١ متر مربع
إجمالي المساحة	٢٢١,١ متر مربع



مراسي البحرين  
MARASSI AL BAHRAIN

إخلاء مسؤولية: يتم قياس كافة أبعاد الغرف وفقاً للعناصر الإنشائية. ويستثنى منها كافة التشطيبات والفروقات الإنشائية المسموح بها. تم تقديم كافة الأبعاد من قبل المستشارين المعماريين لدينا. كافة المواد والأبعاد والمخططات هي على نحو تقريبي. وتخضع المعلومات للتغيير من دون أي إشعار. قد تختلف المساحة الفعلية للوحدة (الجناح) عن المساحة المحددة. لا تعتبر المخططات أنها مقياس. ويحتفظ المطور بحق إجراء تعديلات. يتم قياس مساحة الوحدة (الجناح) كمساحة محاطة بخط مركز الجدار النهائي أو الجدران الفاصلة التي تفصل الوحدة عن وحدة أخرى. والواجهات الخارجية لكافة الجدران الخارجية والواجهة الخارجية لجدار الممر الذي يحيط بالوحدة المجاورة. يتم قياس مساحة الشرفة كمساحة محاطة بخط مركز الجدار النهائي أو الجدران الفاصلة التي تفصل كل وحدة عن الوحدة الأخرى. وأقصى واجهة الجدار الحاجز والواجهة الخارجية للوحدة المجاورة للشرفة. يتم قياس الوحدات بناء على أرضية الطوابق المتكررة في المبنى قد تختلف العواميد من حيث القياس بناء على مستوى الطابق.

MS

مراسي شوزز رزیدنسز  
Marassi Shores Residences

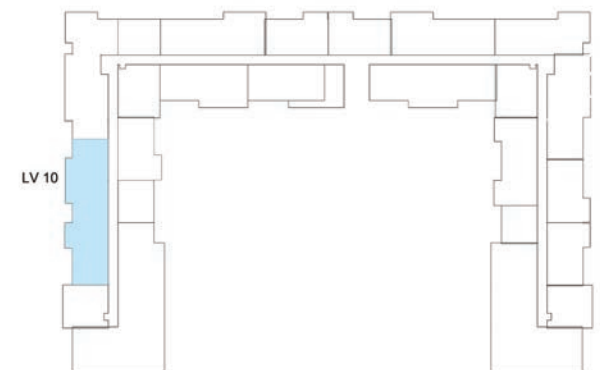
## شقة بأربع غرف نوم فئة ٦

المبنى السكني

مساحة الجناح ١٦١,٩ متر مربع

مساحة التراس ٦,٣ متر مربع

إجمالي المساحة ٢٢٢,٢ متر مربع



مراسي البحرين  
MARASSI AL BAHRAIN

إخلاء مسؤولية: يتم قياس كافة أبعاد الغرف وفقاً للعناصر الإنشائية. ويستثنى منها كافة التشطيبات والفروقات الإنشائية المسموح بها. تم تقديم كافة الأبعاد من قبل المستشارين المعماريين لدينا. كافة المواد والأبعاد والمخططات هي على نحو تقريبي. وتخضع المعلومات للتغيير من دون أي إشعار. قد تختلف المساحة الفعلية للوحدة (الجناح) عن المساحة المحددة. لا تعتبر المخططات أنها مقياس. ويحتفظ المطور بحق إجراء تعديلات. يتم قياس مساحة الوحدة (الجناح) كمساحة محاطة بخط مركز الجدار النهائي أو الجدران الفاصلة التي تفصل الوحدة عن وحدة أخرى. والواجهات الخارجية لكافة الجدران الخارجية والواجهة الخارجية لجدار الممر الذي يحيط بالوحدة المجاورة. يتم قياس مساحة الشرفة كمساحة محاطة بخط مركز الجدار النهائي أو الجدران الفاصلة التي تفصل كل وحدة عن الوحدة الأخرى. وأقصى واجهة الجدار الحاجز والواجهة الخارجية للوحدة المجاورة للشرفة. يتم قياس الوحدات بناء على أرضية الطوابق المتكررة في المبنى قد تختلف العواميد من حيث القياس بناء على مستوى الطابق.

MS

مراسي شوزز رزیدنسز  
Marassi Shores Residences

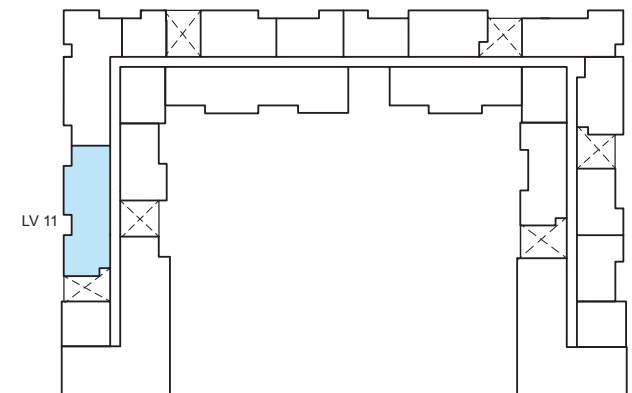
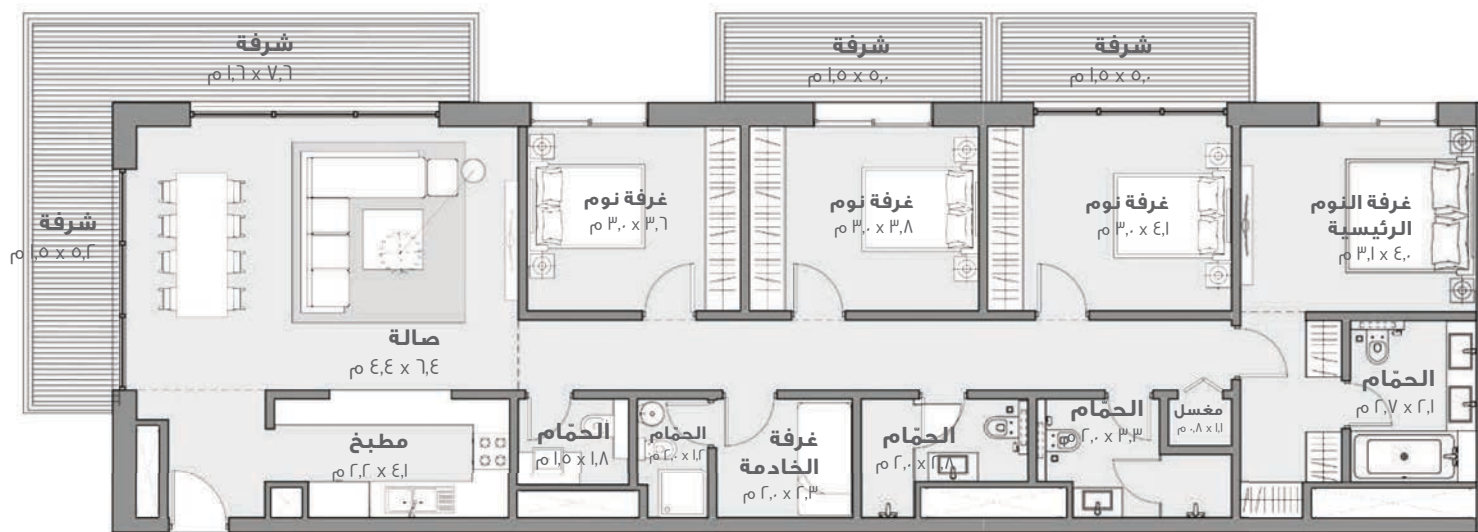
## شقة بأربع غرف نوم فئة B.

المبنى السكني

مساحة الجناح ١٦١,٩ متر مربع

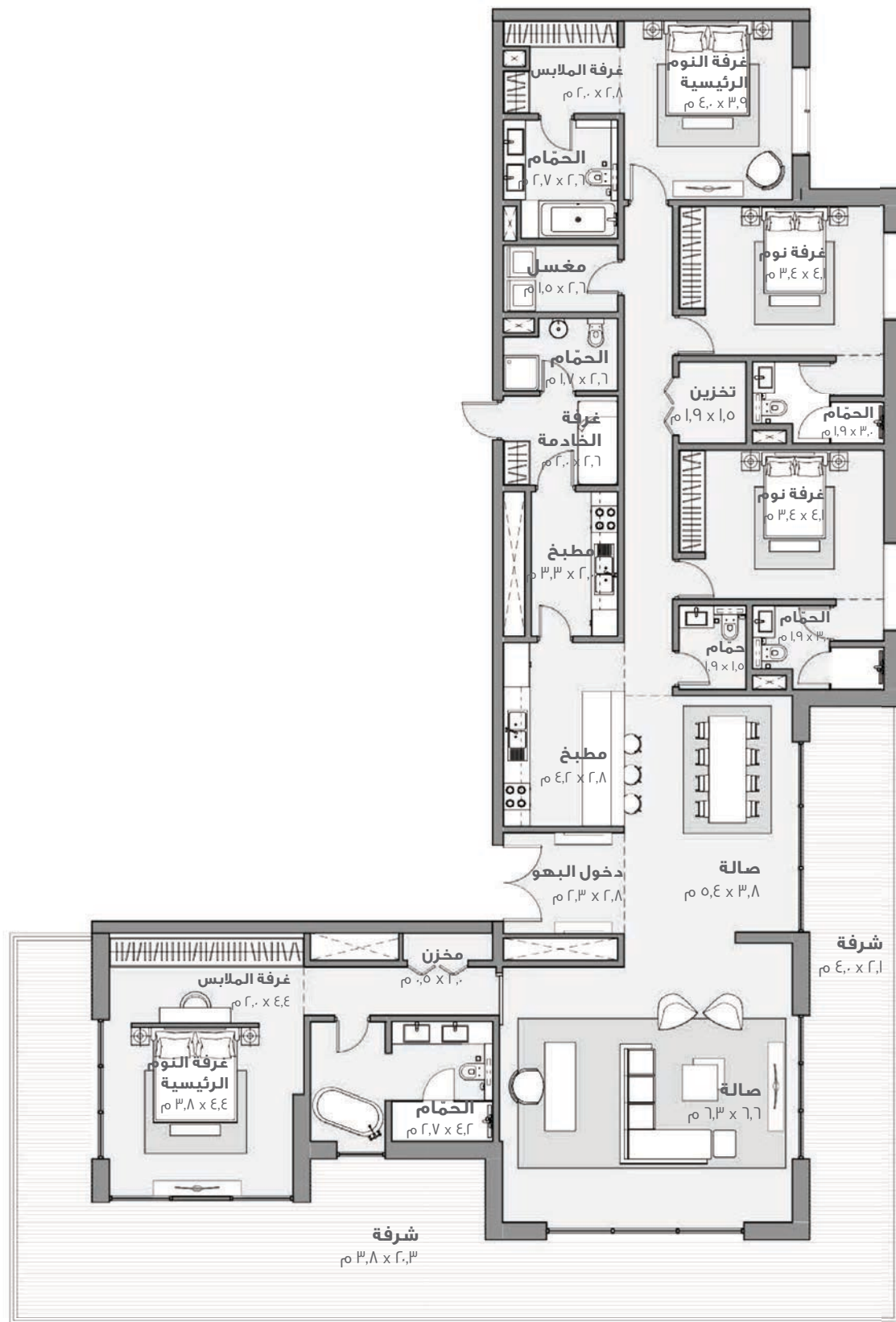
مساحة التراس ٣٢,٩ متر مربع

إجمالي المساحة ١٩٤,٨ متر مربع



مراسي البحرين  
MARASSI AL BAHRAIN

إخلاء مسؤولية: يتم قياس كافة أبعاد الغرف وفقاً للعناصر الإنشائية، ويستثنى منها كافة التشطيبات والفروقات الإنشائية المسموح بها. تم تقديم كافة الأبعاد من قبل المستشارين المعماريين لدينا. كافة المواد والأبعاد والمخططات هي على نحو تقريبي، وتخضع المعلومات للتغيير من دون أي إشعار. قد تختلف المساحة الفعلية للوحدة (الجناح) عن المساحة المحددة. لا تعتبر المخططات أنها مقياس. ويحتفظ المطور بحق إجراء تعديلات. يتم قياس مساحة الوحدة (الجناح) كمساحة محاطة بخط مركز الجدار النهائي أو الجدران الفاصلة التي تفصل الوحدة عن وحدة أخرى، والواجهات الخارجية لكافة الجدران الخارجية والواجهة الخارجية لجدار الممر الذي يحيط بالوحدة المجاورة. يتم قياس مساحة الشرفة كمساحة محاطة بخط مركز الجدار النهائي أو الجدران الفاصلة التي تفصل كل وحدة عن الوحدة الأخرى، وأقصى واجهة الجدار الحاجز والواجهة الخارجية للوحدة المجاورة للشرفة. يتم قياس الوحدات بناء على أرضية الطوابق المتكررة في المبنى قد تختلف العواميد من حيث القياس بناء على مستوى الطابق.



# MS

مراسي شوزز رزیدنسز  
Marassi Shores Residences

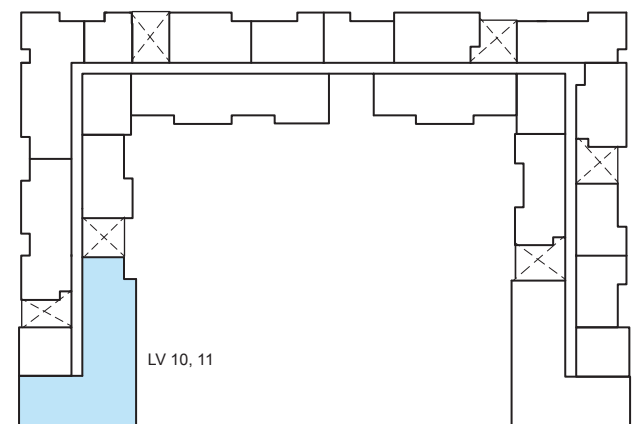
بنت هاوس  
علوي فئة ا.

المبنى السكني

مساحة الجناح ٢٧٥,٦ متر مربع

مساحة التراس ٨٩,٧ متر مربع

إجمالي المساحة ٣٦٥,٣ متر مربع



مراسي البحرين  
MARASSI AL BAHRAIN

إخلاء مسؤولية: يتم قياس كافة أبعاد الغرف وفقاً للعناصر الإنشائية، ويستثنى منها كافة التشطيبات والفروقات الإنشائية المسموح بها. تم تقديم كافة الأبعاد من قبل المستشارين المعماريين لدينا. كافة المواد والأبعاد والمخططات هي على نحو تقريبي، وتخضع المعلومات للتغيير من دون أي إشعار. قد تختلف المساحة الفعلية للوحدة (الجناح) عن المساحة المحددة، لا تعتبر المخططات أنها مقياس. ويحتفظ المطور بحق إجراء تعديلات. يتم قياس مساحة الوحدة (الجناح) كمساحة محاطة بخط مركز الجدار النهائي أو الجدران الفاصلة التي تفصل الوحدة عن وحدة أخرى، والواجهات الخارجية لكافة الجدران الخارجية والواجهة الخارجية لجدار الممر الذي يحيط بالوحدة المجاورة. يتم قياس مساحة الشرفة كمساحة محاطة بخط مركز الجدار النهائي أو الجدران الفاصلة التي تفصل كل وحدة عن الوحدة الأخرى، وأقصى واجهة الجدار الحاجز والواجهة الخارجية للوحدة المجاورة للشرفة. يتم قياس الوحدات بناء على أرضية الطوابق المتكررة في المبنى قد تختلف العواميد من حيث القياس بناء على مستوى الطابق.



MS

## مراسي شورز رزیدنسز Marassi Shores Residences

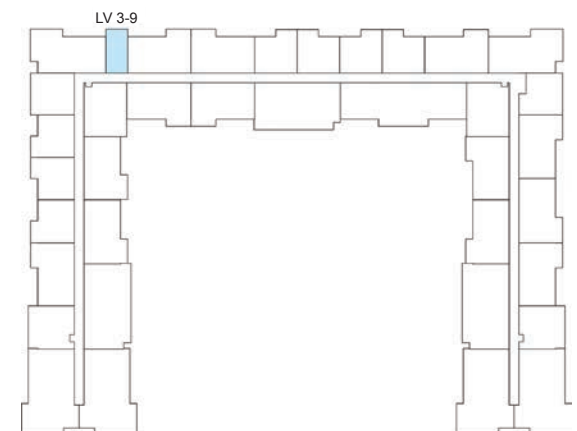
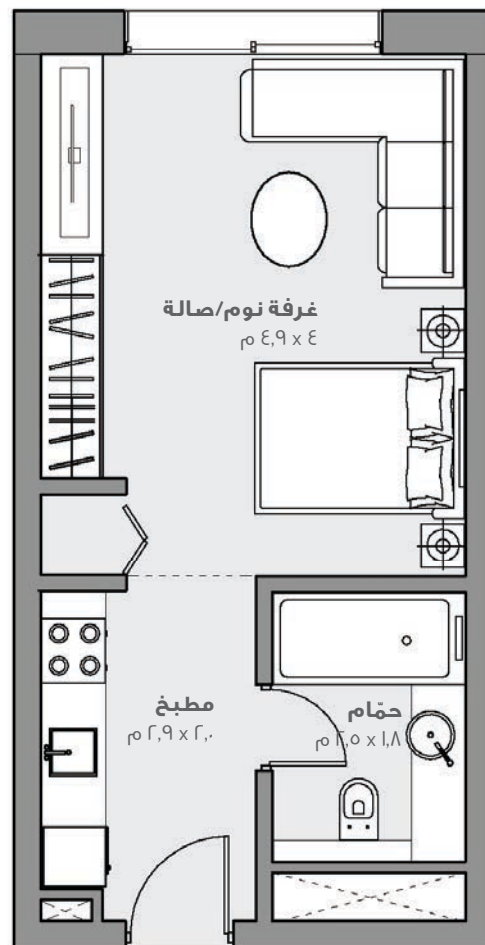
### استديو فئة ا.

المبنى السكني

مساحة الجناح ٣٥,٦ متر مربع

مساحة الشرفة لا يوجد

إجمالي المساحة ٣٥,٦ متر مربع



مراسي البحرين  
MARASSI AL BAHRAIN

إخلاء مسؤولية: يتم قياس كافة أبعاد الغرف وفقاً للعناصر الإنشائية، ويستثنى منها كافة التشطيبات والفروقات الإنشائية المسموح بها. تم تقديم كافة الأبعاد من قبل المستشارين المعماريين لدينا. كافة المواد والأبعاد والمخططات هي على نحو تقريبي، وتخضع المعلومات للتغيير من دون أي إشعار. قد تختلف المساحة الفعلية للوحدة (الجناح) عن المساحة المحددة، لا تعتبر المخططات أنها مقياس. ويحتفظ المطور بحق إجراء تعديلات. يتم قياس مساحة الوحدة (الجناح) كمساحة محاطة بخط مركز الجدار النهائي أو الجدران الفاصلة التي تفصل الوحدة عن وحدة أخرى، والواجهات الخارجية لكافة الجدران الخارجية والواجهة الخارجية لجدار الممر الذي يحيط بالوحدة المجاورة. يتم قياس مساحة الشرفة كمساحة محاطة بخط مركز الجدار النهائي أو الجدران الفاصلة التي تفصل كل وحدة عن الوحدة الأخرى، وأقصى واجهة الجدار الحاجز والواجهة الخارجية للوحدة المجاورة للشرفة. يتم قياس الوحدات بناء على أرضية الطوابق المتكررة في المبنى قد تختلف العواميد من حيث القياس بناء على مستوى الطابق.

MS

## مراسي شورز رزیدنسز Marassi Shores Residences

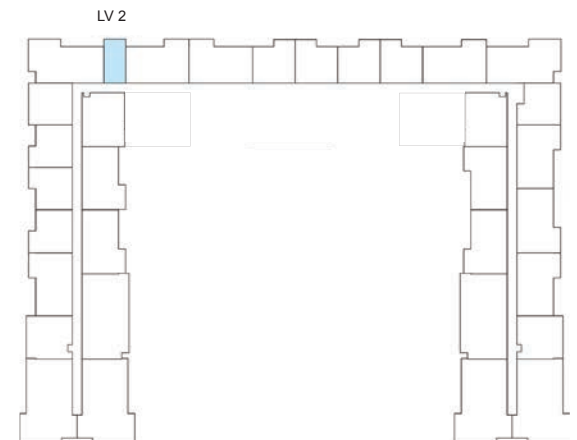
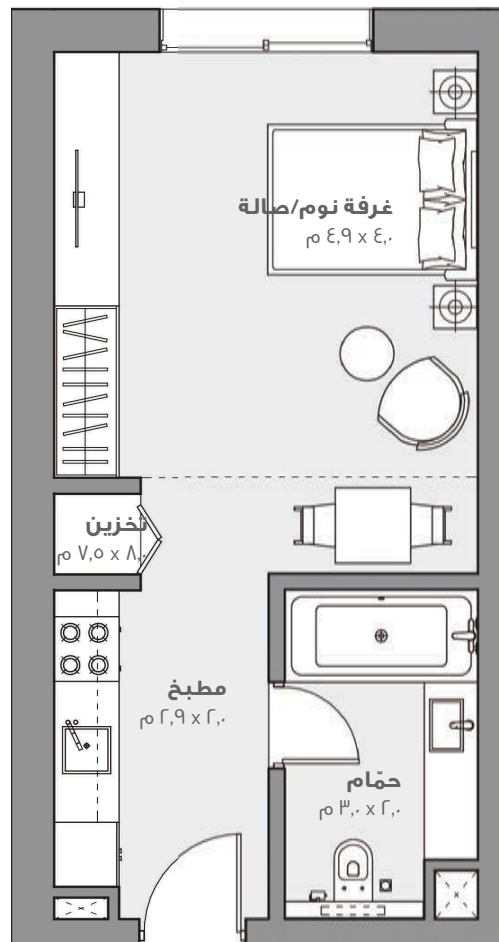
### استديو فئة ا، P

المبنى السكني

مساحة الجناح ٣٦,٤ متر مربع

مساحة الشرفة لا يوجد

إجمالي المساحة ٣٦,٤ متر مربع



مراسي البحرين  
MARASSI AL BAHRAIN

إخلاء مسؤولية: يتم قياس كافة أبعاد الغرف وفقاً للعناصر الإنشائية. ويستثنى منها كافة التشطيبات والفروقات الإنشائية المسموح بها. تم تقديم كافة الأبعاد من قبل المستشارين المعماريين لدينا. كافة المواد والأبعاد والمخططات هي على نحو تقريبي. وتخضع المعلومات للتغيير من دون أي إشعار. قد تختلف المساحة الفعلية للوحدة (الجناح) عن المساحة المحددة. لا تعتبر المخططات أنها مقياس. ويحتفظ المطور بحق إجراء تعديلات. يتم قياس مساحة الوحدة (الجناح) كمساحة محاطة بخط مركز الجدار النهائي أو الجدران الفاصلة التي تفصل الوحدة عن وحدة أخرى. والواجهات الخارجية لكافة الجدران الخارجية والواجهة الخارجية لجدار الممر الذي يحيط بالوحدة المجاورة. يتم قياس مساحة الشرفة كمساحة محاطة بخط مركز الجدار النهائي أو الجدران الفاصلة التي تفصل كل وحدة عن الوحدة الأخرى. وأقصى واجهة الجدار الحاجز والواجهة الخارجية للوحدة المجاورة للشرفة. يتم قياس الوحدات بناء على أرضية الطوابق المتكررة في المبنى قد تختلف العواميد من حيث القياس بناء على مستوى الطابق.