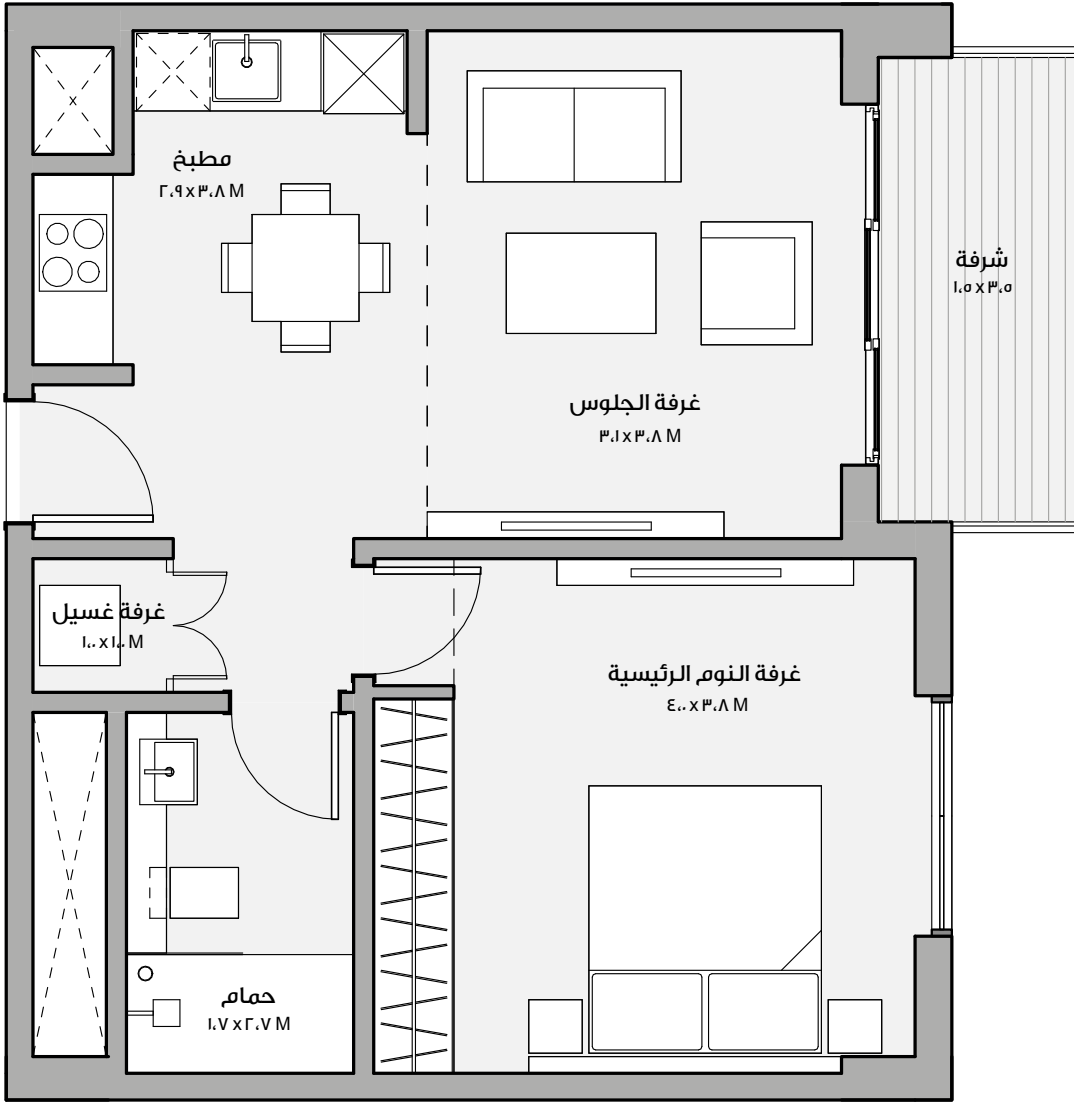


مراسي بوليفارد

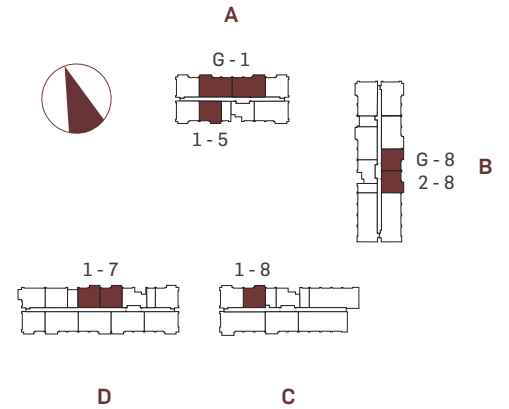
شقة غرفة نوم واحدة فئة 1



مساحة الجناح ٥٠,٢ متر مربع

مساحة الشرفة ٥,٤ متر مربع

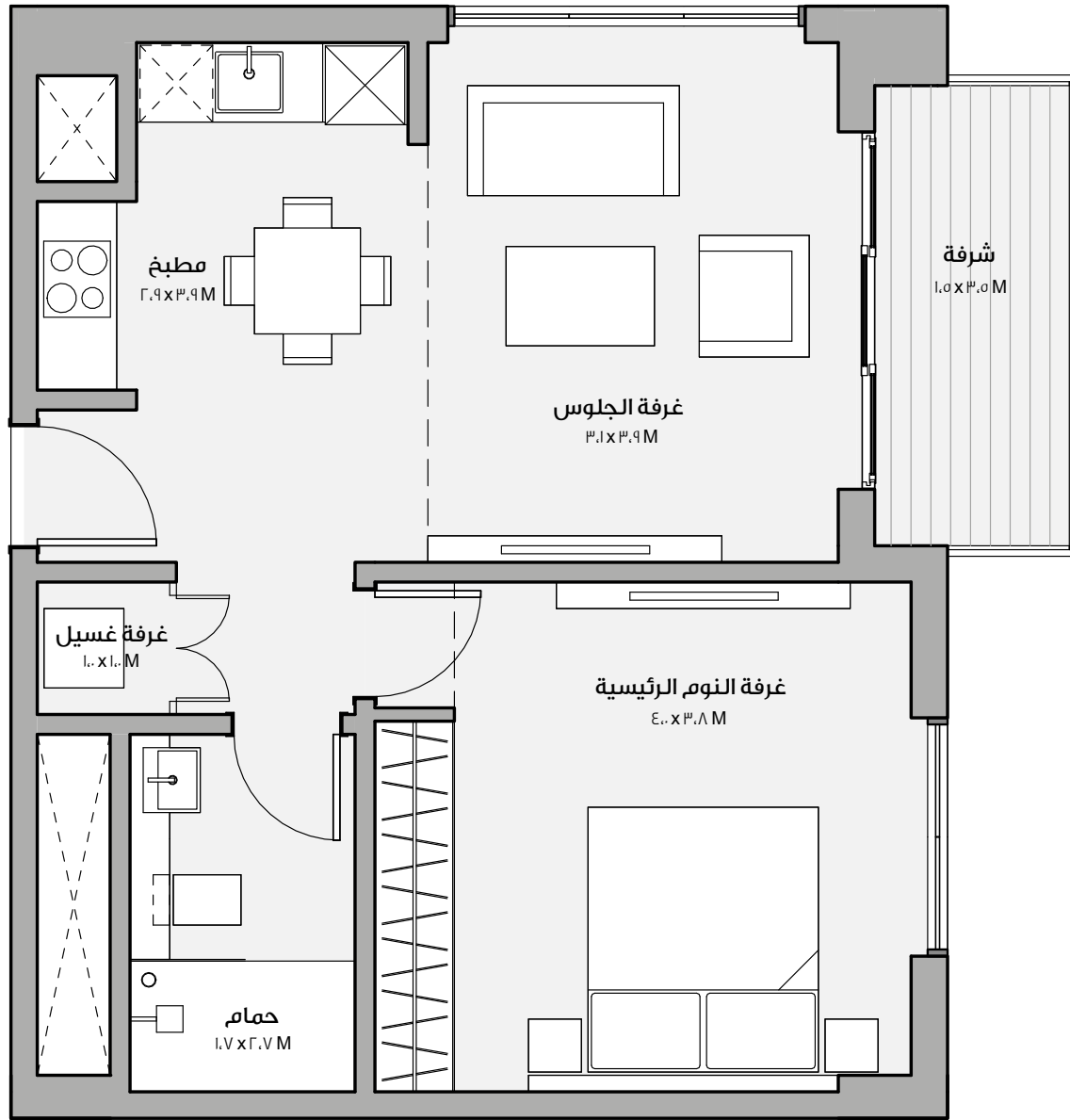
المساحة الاجمالية ٥٥,٦ متر مربع



١. يتم قياس كافة أبعاد الغرفة وفقاً للعناصر الإنشائية ويستثنى منها كافة التشطيبات والفرافات الإنشائية المسموح بها. ٢. تم تقديم كافة الأبعاد من قبل المستشارين المعماريين لدينا. ٣. كافة المواد والأبعاد والمخططات هي على نحو تقريبي. وتخضع المعلومات للتغيير من دون أي إشعار. ٤. هذه المخططات مرفقة لغرض التسويق فقط. قد تختلف المساحة الفعلية للوحدة (الجناح) عن المساحة المحددة. لا تعتبر المخططات أنها مقياس. ويحتفظ المطور بحق إجراء تعديلات. ٥. يتم قياس مساحة الشقة باعتبارها المساحة التي تحدها الخطوط المركزية لنهاية الجدران التي تفصل بين وحدة وأخرى، ومركز سطح الجدران الخارجية ومركز سطح جدار الممر الملاصق للوحدة. ٦. يتم قياس مساحة الشرفة باعتبارها المنطقة التي تحدها الواجهة الداخلية لنهاية البناء الصلب أو الجدران التي تفصل بين الوحدات بعضها البعض، ومركز حاجز الشرفة الملاصقة ومركز الوحدة الملاصقة للشرفة. وفي حال كانت الشرفة منقسمة بين وحدتين متلاصقتين وذلك باستخدام لوح زجاجي، تقاس مساحة الشرفة لكل وحدة اعتباراً من مركز اللوح الزجاجي. ٧. يتم قياس الوحدات بناء على أرضية الطوابق المتكررة في المبنى قد تختلف العواميد من حيث القياس على مستوى الطابق.

مراسي بوليفارد

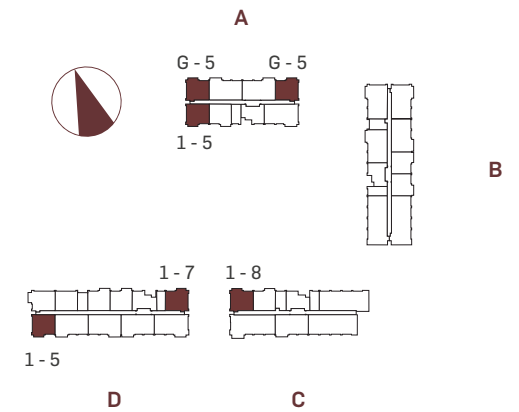
شقة غرفة نوم واحدة فئة ٢



مساحة الجناح ٥١,٢ متر مربع

مساحة الشرفة ٥,٣ متر مربع

المساحة الاجمالية ٥٦,٥ متر مربع



١. يتم قياس كافة أبعاد الغرفة وفقاً للعناصر الإنشائية ويستثنى منها كافة التشطيبات والفروقات الإنشائية المسموح بها. ٢. تم تقديم كافة الأبعاد من قبل المستشارين المعماريين لدينا. ٣. كافة المواد والأبعاد والمخططات هي على نحو تقريبي. وتخضع المعلومات للتغيير من دون أي إشعار. ٤. هذه المخططات مرفقة لغرض التسويق فقط. قد تختلف المساحة الفعلية للوحدة (الجناح) عن المساحة المحددة. لا تعتبر المخططات أنها المقاييس. ويحتفظ المطور بحق إجراء تعديلات. ٥. يتم قياس مساحة الشقة باعتبارها المساحة التي تحدها الخطوط المركزية لنهاية الجدران التي تفصل بين وحدة وأخرى، ومركز سطح الجدران الخارجية ومركز سطح جدار الممر الملاصق للوحدة. ٦. يتم قياس مساحة الشرفة باعتبارها المنطقة التي تحدها الواجهة الداخلية لنهاية البناء الصلب أو الجدران التي تفصل بين الوحدات بعضها البعض، ومركز حاجز الشرفة الملاصقة ومركز الوحدة الملاصقة للشرفة. وفي حال كانت الشرفة منقسمة بين وحدتين متلاصقتين وذلك باستخدام لوح زجاجي، تقاس مساحة الشرفة لكل وحدة اعتباراً من مركز اللوح الزجاجي. ٧. يتم قياس الوحدات بناء على أرضية الطوابق المتكررة في المبنى قد تختلف العواميد من حيث القياس على مستوى الطابق.

مراسي بوليفارد

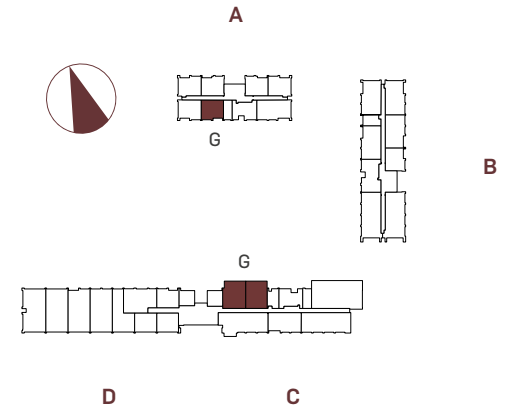
شقة غرفة نوم واحدة فئة ٣



مساحة الجناح ٥٠,٤ متر مربع

مساحة الشرفة ٢٤,٨ متر مربع

المساحة الاجمالية ٧٥,٢ متر مربع



١. يتم قياس كافة أبعاد الغرفة وفقاً للعناصر الإنشائية ويستثنى منها كافة التشطيبات والفروقات الإنشائية المسموح بها. ٢. تم تقديم كافة الأبعاد من قبل المستشارين المعماريين لدينا. ٣. كافة المواد والأبعاد والمخططات هي على نحو تقريبي، وتخضع المعلومات للتغيير من دون أي إشعار. ٤. هذه المخططات مرفقة لغرض التسويق فقط. قد تختلف المساحة الفعلية للوحدة (الجناح) عن المساحة المحددة. لا تعتبر المخططات أنها مقياس. ويحتفظ المطور بحق إجراء تعديلات. ٥. يتم قياس مساحة الشقة باعتبارها المساحة التي تحدها الخطوط المركزية لنهاية الجدران التي تفصل بين وحدة وأخرى، ومركز سطح الجدران الخارجية ومركز سطح جدار الممر الملاصق للوحدة. ٦. يتم قياس مساحة الشرفة باعتبارها المنطقة التي تحدها الواجهة الداخلية لنهاية البناء الصلب أو الجدران التي تفصل بين الوحدات بعضها البعض، ومركز حاجز الشرفة الملاصقة ومركز الوحدة الملاصقة للشرفة. وفي حال كانت الشرفة منقسمة بين وحدتين متلاصقتين وذلك باستخدام لوح زجاجي، تقاس مساحة الشرفة لكل وحدة اعتباراً من مركز اللوح الزجاجي. ٧. يتم قياس الوحدات بناء على أرضية الطوابق المتكررة في المبنى قد تختلف العواميد من حيث القياس على مستوى الطابق.

مراسي بوليفارد

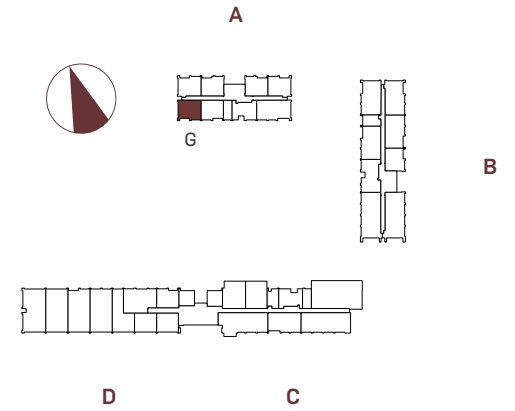
شقة غرفة نوم واحدة فئة ع



مساحة الجناح ٥١,٤ متر مربع

مساحة الشرفة ٢٣,٣ متر مربع

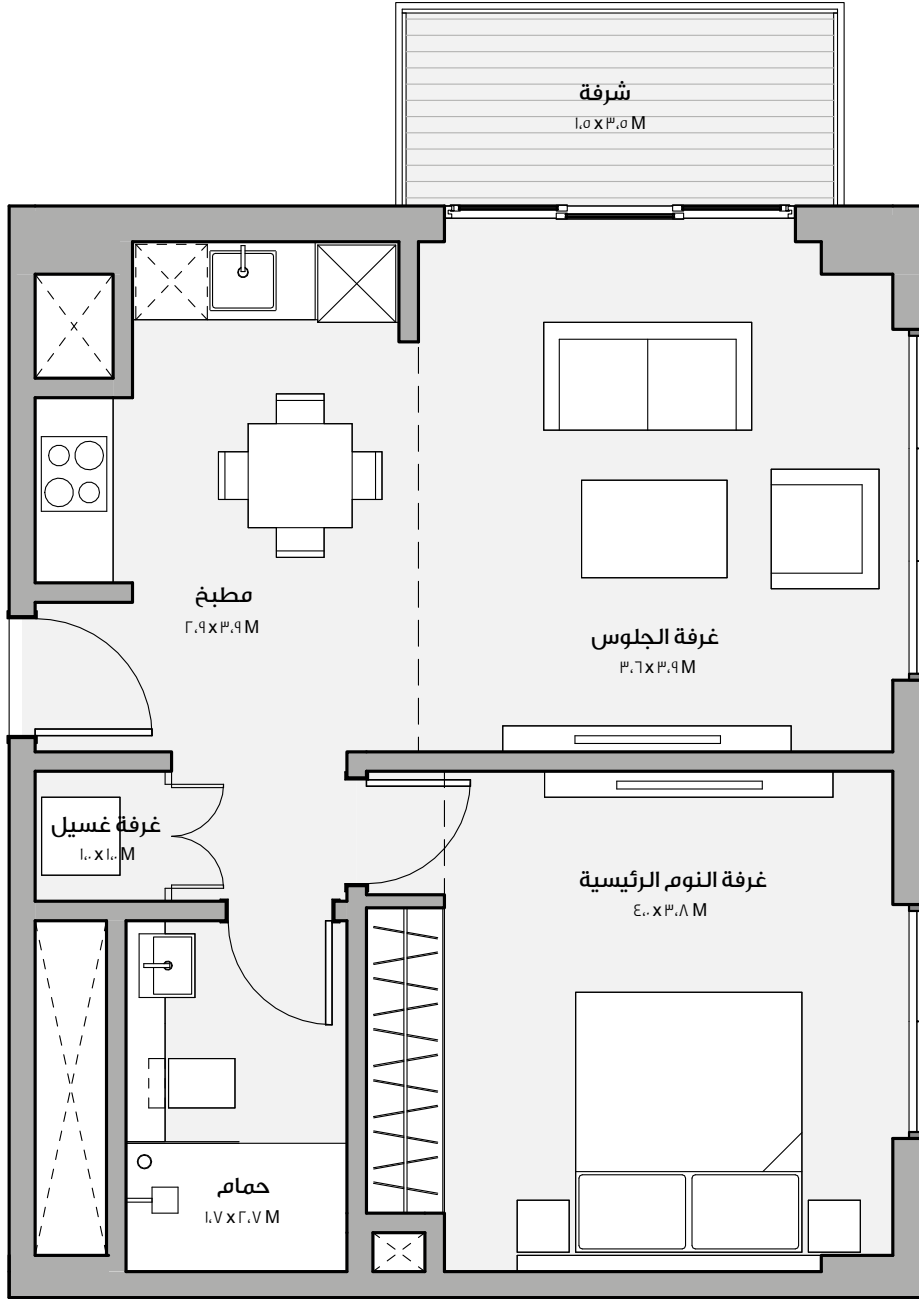
المساحة الاجمالية ٧٤,٧ متر مربع



١. يتم قياس كافة أبعاد الغرفة وفقاً للعناصر الإنشائية ويستثنى منها كافة التشطيبات والفروقات الإنشائية المسموح بها. ٢. تم تقديم كافة الأبعاد من قبل المستشارين المعماريين لدينا. ٣. كافة المواد والأبعاد والمخططات هي على نحو تقريبي. وتخضع المعلومات للتغيير من دون أي إشعار. ٤. هذه المخططات مرفقة لغرض التسويق فقط. قد تختلف المساحة الفعلية للوحدة (الجناح) عن المساحة المحددة. لا تعتبر المخططات أنها مقياس. ويحتفظ المطور بحق إجراء تعديلات. ٥. يتم قياس مساحة الشقة باعتبارها المساحة التي تحدها الخطوط المركزية لنهاية الجدران التي تفصل بين وحدة وأخرى، ومركز سطح الجدران الخارجية ومركز سطح جدار الممر الملاصق للوحدة. ٦. يتم قياس مساحة الشرفة باعتبارها المنطقة التي تحدها الواجهة الداخلية لنهاية البناء الصلب أو الجدران التي تفصل بين الوحدات بعضها البعض، ومركز حاجز الشرفة الملاصقة ومركز الوحدة الملاصقة للشرفة. وفي حال كانت الشرفة منقسمة بين وحدتين متلاصقتين وذلك باستخدام لوح زجاجي، تقاس مساحة الشرفة لكل وحدة اعتباراً من مركز اللوح الزجاجي. ٧. يتم قياس الوحدات بناء على أرضية الطوابق المتكررة في المبنى قد تختلف العواميد من حيث القياس على مستوى الطابق.

مراسي بوليفارد

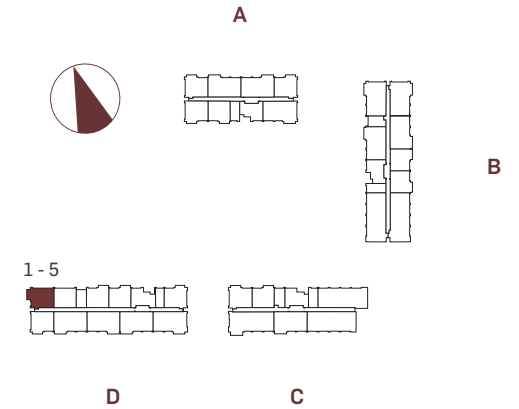
شقة غرفة نوم واحدة فئة ٦



مساحة الجناح
53.7 متر مربع

مساحة الشرفة
5.3 متر مربع

المساحة الاجمالية
59.0 متر مربع



١. يتم قياس كافة أبعاد الغرفة وفقاً للعناصر الإنشائية ويستثنى منها كافة التشطيبات والفروقات الإنشائية المسموح بها. ٢. تم تقديم كافة الأبعاد من قبل المهندسين المعماريين لدينا. ٣. كافة المواد والأبعاد والمخططات هي على نحو تقريبي. وتخضع المعلومات للتغيير من دون أي إشعار. ٤. هذه المخططات مرفقة لغرض التسويق فقط. قد تختلف المساحة الفعلية للوحدة (الجناح) عن المساحة المحددة. لا تعتبر المخططات أنها مقياس. ويحتفظ المطور بحق إجراء تعديلات. ٥. يتم قياس مساحة الشقة باعتبارها المساحة التي تحدها الخطوط المركزية لنهاية الجدران التي تفصل بين وحدة وأخرى، ومركز سطح الجدران الخارجية ومركز سطح جدار الممر الملاصق للوحدة. ٦. يتم قياس مساحة الشرفة باعتبارها المنطقة التي تحدها الواجهة الداخلية لنهاية البناء الصلب أو الجدران التي تفصل بين الوحدات بعضها البعض، ومركز حاجز الشرفة الملاصقة ومركز الوحدة الملاصقة للشرفة. وفي حال كانت الشرفة منقسمة بين وحدتين متلاصقتين وذلك باستخدام لوح زجاجي، تقاس مساحة الشرفة لكل وحدة اعتباراً من مركز اللوح الزجاجي. ٧. يتم قياس الوحدات بناء على أرضية الطوابق المتكررة في المبنى قد تختلف العواميد من حيث القياس على مستوى الطابق.

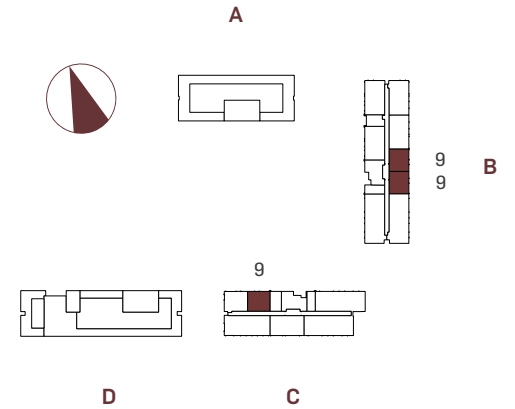
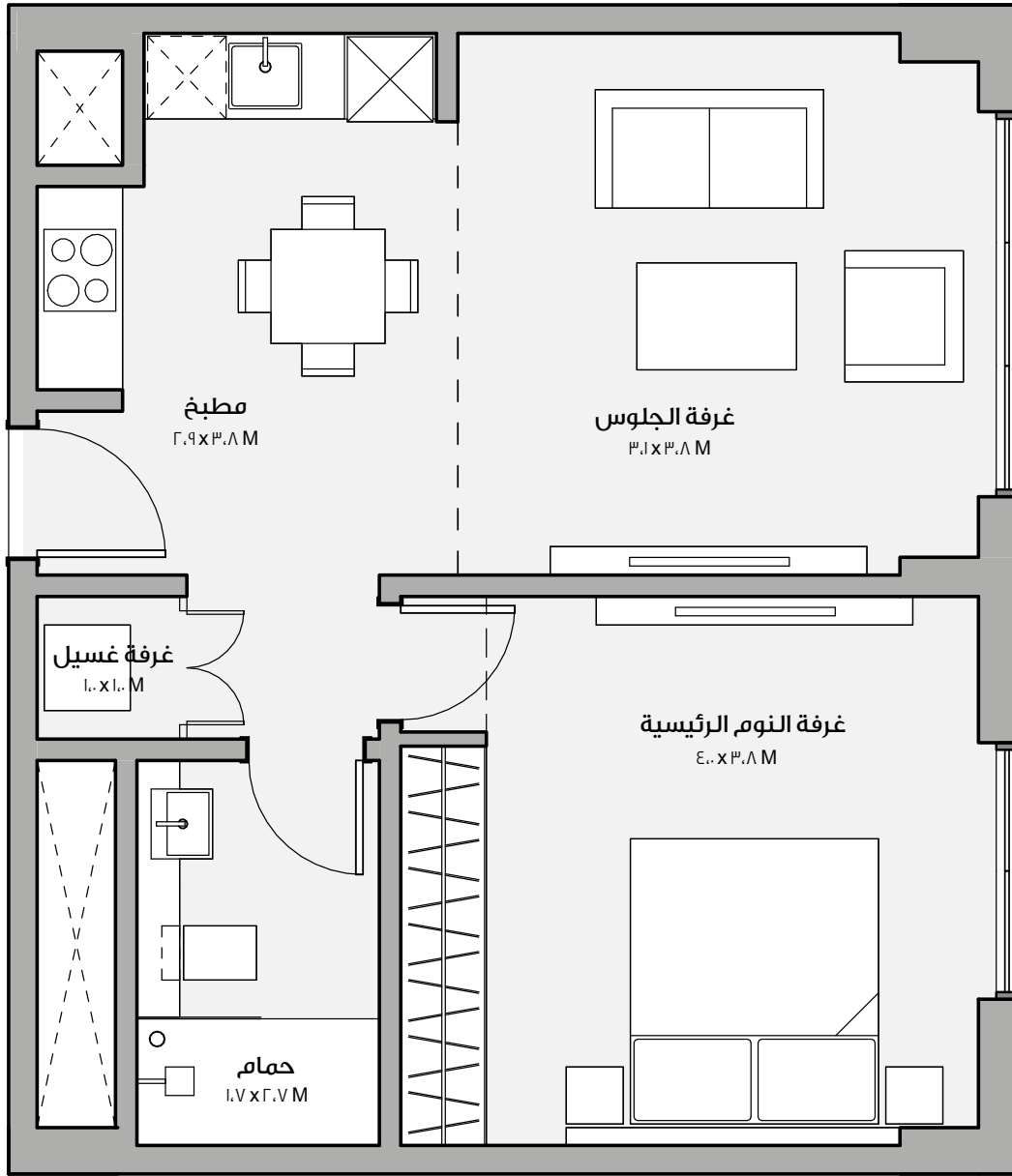
مراسي بوليفارد

شقة غرفة نوم واحدة فئة ٩

مساحة الجناح ٢٠٥ متر مربع

مساحة الشرفة ١٠٠٠ متر مربع

المساحة الاجمالية ١٠١٢ متر مربع



١. يتم قياس كافة أبعاد الغرفة وفقاً للعناصر الإنشائية ويستثنى منها كافة التشطيبات والفروقات الإنشائية المسموح بها. ٢. تم تقديم كافة الأبعاد من قبل المستشارين المعماريين لدينا. ٣. كافة المواد والأبعاد والمخططات هي على نحو تقريبي. وتخضع المعلومات للتغيير من دون أي إشعار. ٤. هذه المخططات مرفقة لغرض التسويق فقط. قد تختلف المساحة الفعلية للوحدة (الجناح) عن المساحة المحددة. لا تعتبر المخططات أنها المقاس. ويحتفظ المطور بحق إجراء تعديلات. ٥. يتم قياس مساحة الشقة باعتبارها المساحة التي تحدها الخطوط المركزية لنهاية الجدران التي تفصل بين وحدة وأخرى، ومركز سطح الجدران الخارجية ومركز سطح جدار الممر الملاصق للوحدة. ٦. يتم قياس مساحة الشرفة باعتبارها المنطقة التي تحدها الواجهة الداخلية لنهاية البناء الصلب أو الجدران التي تفصل بين الوحدات بعضها البعض، ومركز حاجز الشرفة الملاصقة ومركز الوحدة الملاصقة للشرفة. وفي حال كانت الشرفة منقسمة بين وحدتين متلاصقتين وذلك باستخدام لوح زجاجي، تقاس مساحة الشرفة لكل وحدة اعتباراً من مركز اللوح الزجاجي. ٧. يتم قياس الوحدات بناء على أرضية الطوابق المتكررة في المبنى قد تختلف العواميد من حيث القياس على مستوى الطابق.

مراسي بوليفارد

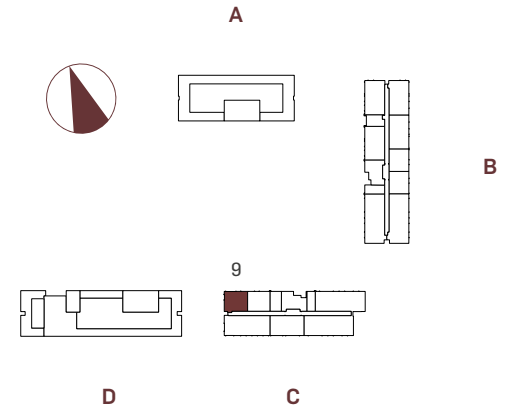
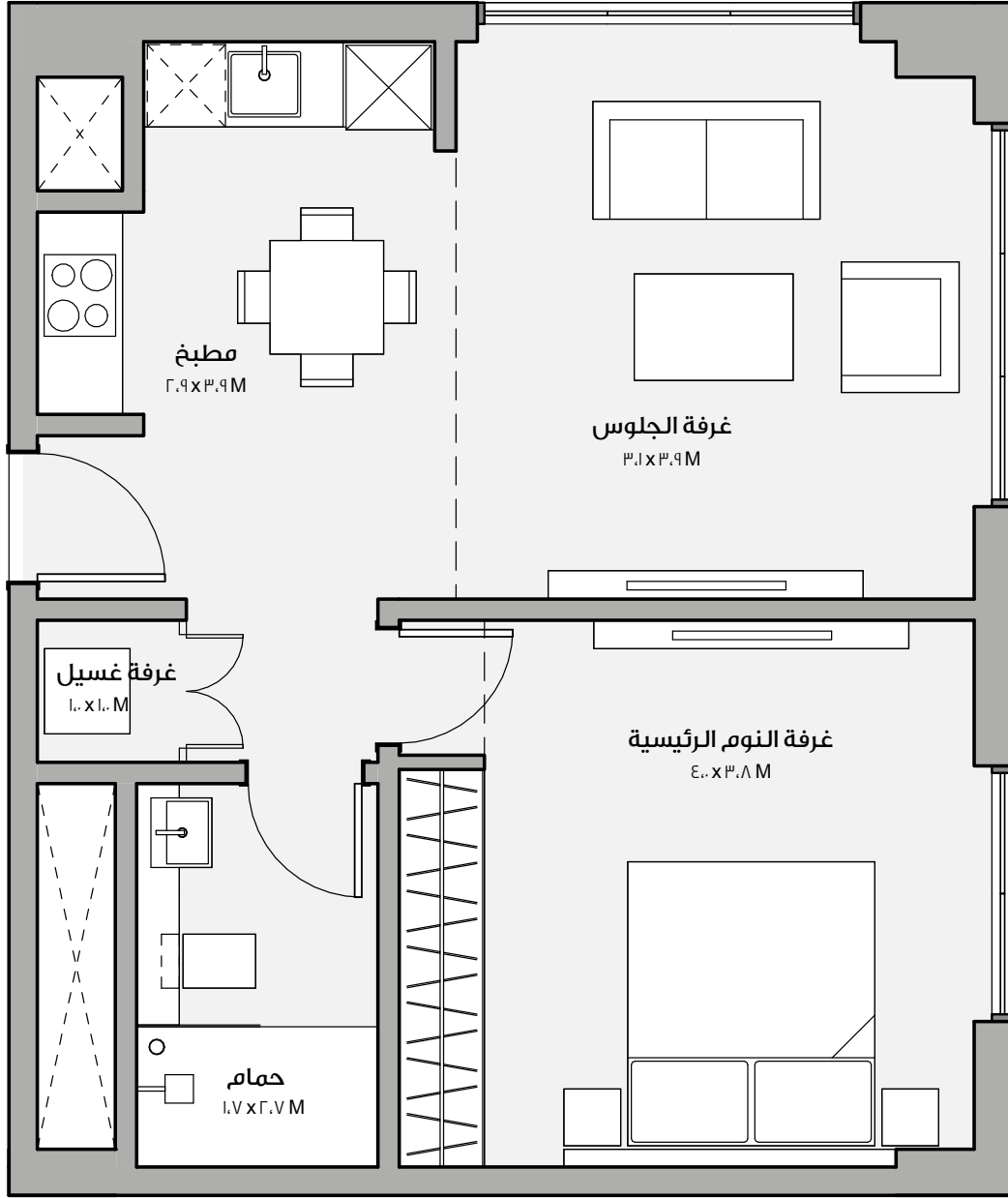
شقة غرفة نوم واحدة فئة 1.

مساحة الجناح ٥٢,٦ متر مربع

مساحة الشرفة ١٠٠٠ متر مربع

المساحة الاجمالية ٥٢,٦ متر مربع

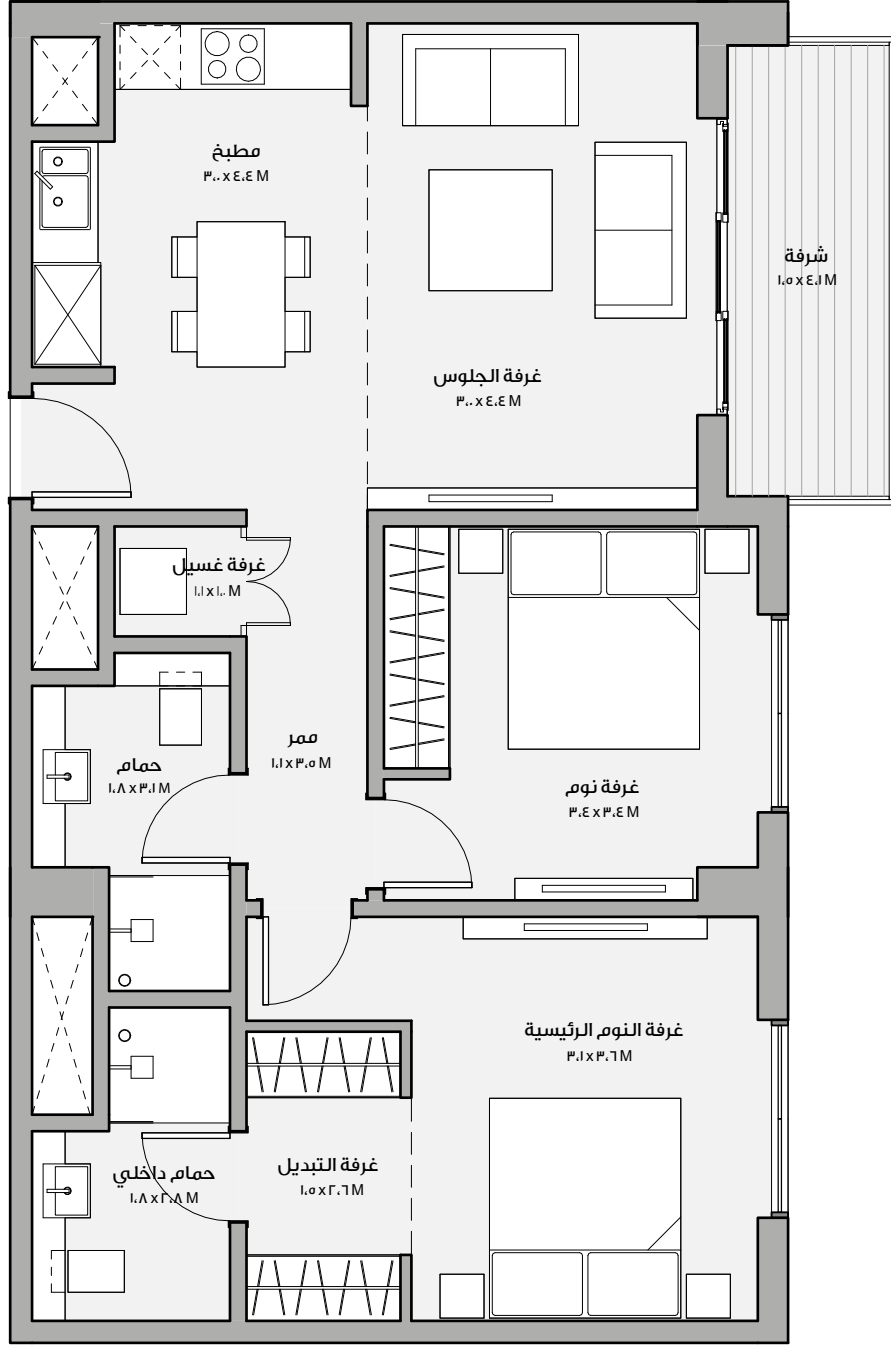
مساحة الشرفة ١٠٠٠ متر مربع



١. يتم قياس كافة أبعاد الغرفة وفقاً للعناصر الإنشائية ويستثنى منها كافة التشطيبات والفروقات الإنشائية المسموح بها. ٢. تم تقديم كافة الأبعاد من قبل المستشارين المعماريين لدينا. ٣. كافة المواد والأبعاد والمخططات هي على نحو تقريبي. وتخضع المعلومات للتغيير من دون أي إشعار. ٤. هذه المخططات مرفقة لغرض التسويق فقط. قد تختلف المساحة الفعلية للوحدة (الجناح) عن المساحة المحددة. لا تعتبر المخططات أنها مقياس. ويحتفظ المطور بحق إجراء تعديلات. ٥. يتم قياس مساحة الشقة باعتبارها المساحة التي تحدها الخطوط المركزية لنهاية الجدران التي تفصل بين وحدة وأخرى، ومركز سطح الجدران الخارجية ومركز سطح جدار الممر الملاصق للوحدة. ٦. يتم قياس مساحة الشرفة باعتبارها المنطقة التي تحدها الواجهة الداخلية لنهاية البناء الصلب أو الجدران التي تفصل بين الوحدات بعضها البعض، ومركز حاجز الشرفة الملاصقة ومركز الوحدة الملاصقة للشرفة. وفي حال كانت الشرفة منقسمة بين وحدتين متلاصقتين وذلك باستخدام لوح زجاجي، تقاس مساحة الشرفة لكل وحدة اعتباراً من مركز اللوح الزجاجي. ٧. يتم قياس الوحدات بناء على أرضية الطوابق المتكررة في المبنى قد تختلف العواميد من حيث القياس على مستوى الطابق.

مراسي بوليفارد

شقة بغرفتين نوم فئة أ



مساحة الجناح 76,8 متر مربع

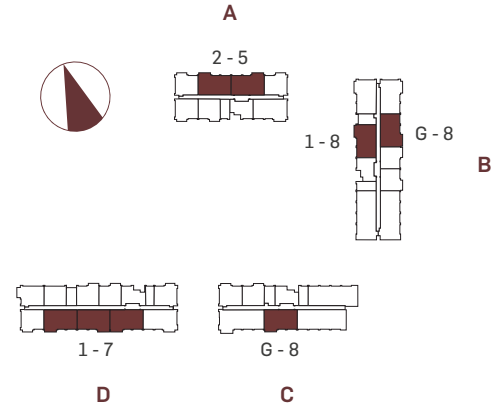
مساحة الشرفة 6,2 متر مربع

المساحة الاجمالية 83,0 متر مربع

مساحة الشرفة 6,2 متر مربع

المساحة الاجمالية 83,0 متر مربع

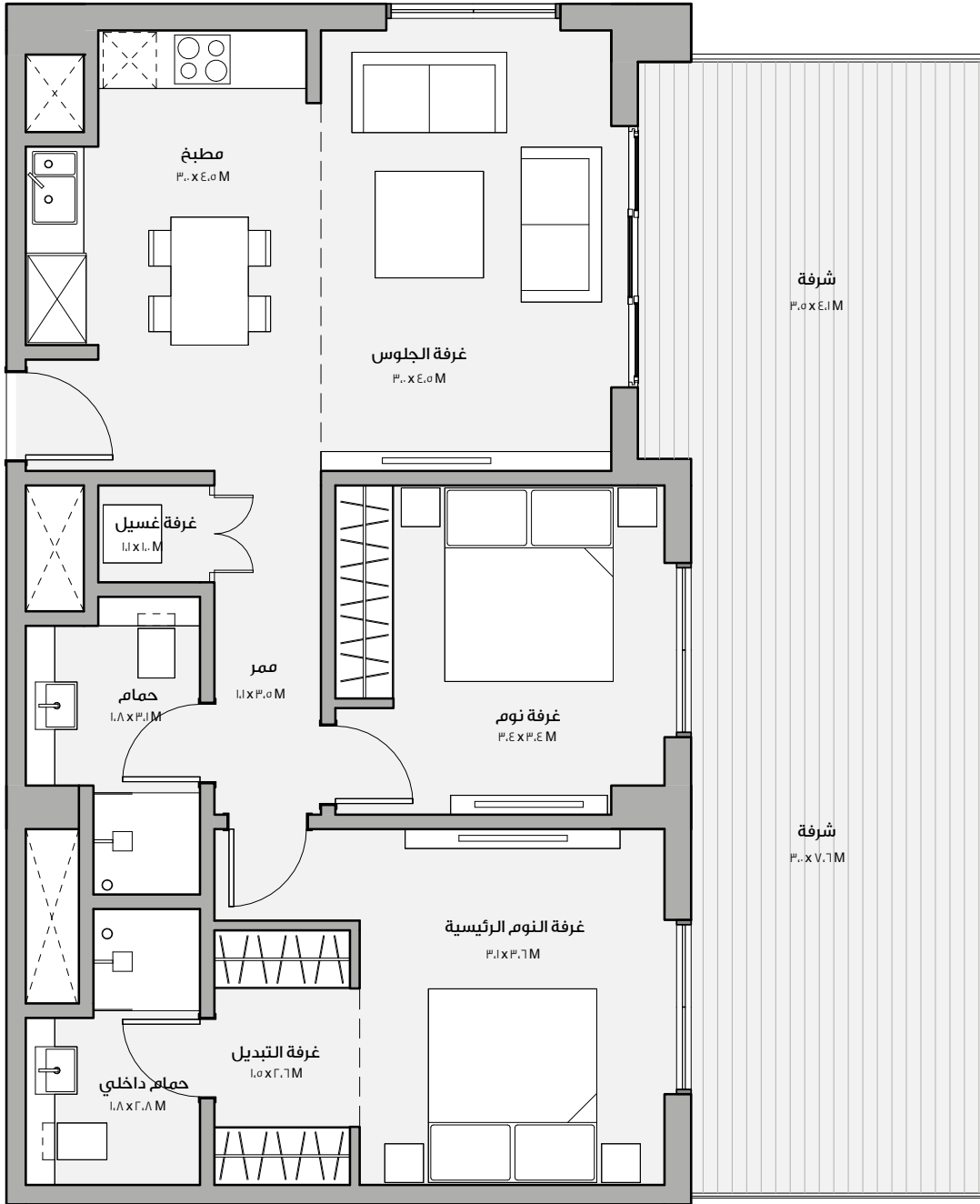
المساحة الاجمالية 83,0 متر مربع



١. يتم قياس كافة أبعاد الغرفة وفقاً للعناصر الإنشائية ويستثنى منها كافة التشطيبات والفرافات الإنشائية المسموح بها. ٢. تم تقديم كافة الأبعاد من قبل المستشارين المعماريين لدينا. ٣. كافة المواد والأبعاد والمخططات هي على نحو تقريبي. وتخضع المعلومات للتغيير من دون أي إشعار. ٤. هذه المخططات مرفقة لغرض التسويق فقط. قد تختلف المساحة الفعلية للوحدة (الجناح) عن المساحة المحددة. لا تعتبر المخططات أنها مقياس. ويحتفظ المطور بحق إجراء تعديلات. ٥. يتم قياس مساحة الشقة باعتبارها المساحة التي تحدها الخطوط المركزية لنهاية الجدران التي تفصل بين وحدة وأخرى، ومركز سطح الجدران الخارجية ومركز سطح جدار الممر الملاصق للوحدة. ٦. يتم قياس مساحة الشرفة باعتبارها المنطقة التي تحدها الواجهة الداخلية لنهاية البناء الصلب أو الجدران التي تفصل بين الوحدات بعضها البعض، ومركز حاجز الشرفة الملاصقة ومركز الوحدة الملاصقة للشرفة. وفي حال كانت الشرفة منقسمة بين وحدتين متلاصقتين وذلك باستخدام لوح زجاجي، تقاس مساحة الشرفة لكل وحدة اعتباراً من مركز اللوح الزجاجي. ٧. يتم قياس الوحدات بناء على أرضية الطوابق المتكررة في المبنى قد تختلف العواميد من حيث القياس على مستوى الطابق.

مراسي بوليفارد

شقة بغرفتين نوم فئة ٢



مساحة الجناح ٧٨,١ متر مربع

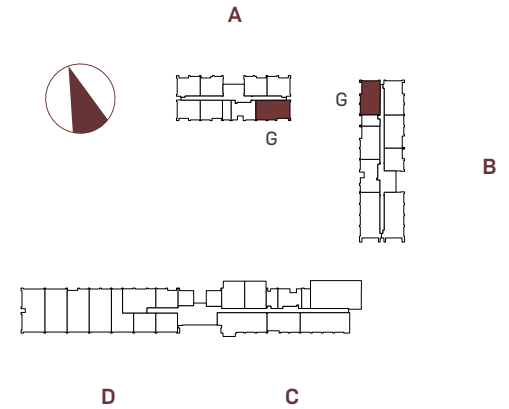
مساحة الشرفة ٣٦,٦ متر مربع

المساحة الاجمالية ١١٤,٧ متر مربع

مساحة الشرفة ٣٦,٦ متر مربع

المساحة الاجمالية ١١٤,٧ متر مربع

مساحة الشرفة ٣٦,٦ متر مربع



١. يتم قياس كافة أبعاد الغرفة وفقاً للعناصر الإنشائية ويستثنى منها كافة التشطيبات والفروقات الإنشائية المسموح بها. ٢. تم تقديم كافة الأبعاد من قبل المستشارين المعماريين لدينا. ٣. كافة المواد والأبعاد والمخططات هي على نحو تقريبي. وتخضع المعلومات للتغيير من دون أي إشعار. ٤. هذه المخططات مرفقة لغرض التسويق فقط. قد تختلف المساحة الفعلية للوحدة (الجناح) عن المساحة المحددة. لا تعتبر المخططات أنها مقياس. ويحتفظ المطور بحق إجراء تعديلات. ٥. يتم قياس مساحة الشقة باعتبارها المساحة التي تحدها الخطوط المركزية لنهاية الجدران التي تفصل بين وحدة وأخرى، ومركز سطح الجدران الخارجية ومركز سطح جدار الممر الملاصق للوحدة. ٦. يتم قياس مساحة الشرفة باعتبارها المنطقة التي تحدها الواجهة الداخلية لنهاية البناء الصلب أو الجدران التي تفصل بين الوحدات بعضها البعض، ومركز حاجز الشرفة الملاصقة ومركز الوحدة الملاصقة للشرفة. وفي حال كانت الشرفة منقسمة بين وحدتين متلاصقتين وذلك باستخدام لوح زجاجي، تقاس مساحة الشرفة لكل وحدة اعتباراً من مركز اللوح الزجاجي. ٧. يتم قياس الوحدات بناء على أرضية الطوابق المتكررة في المبنى قد تختلف العواميد من حيث القياس على مستوى الطابق.

مراسي بوليفارد

شقة بغرفتين نوم فئة ٣

٧٨٠ متر مربع

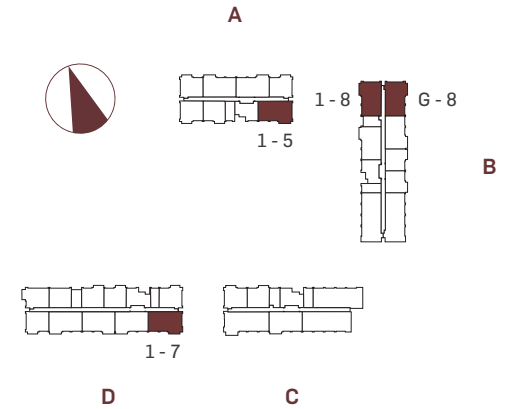
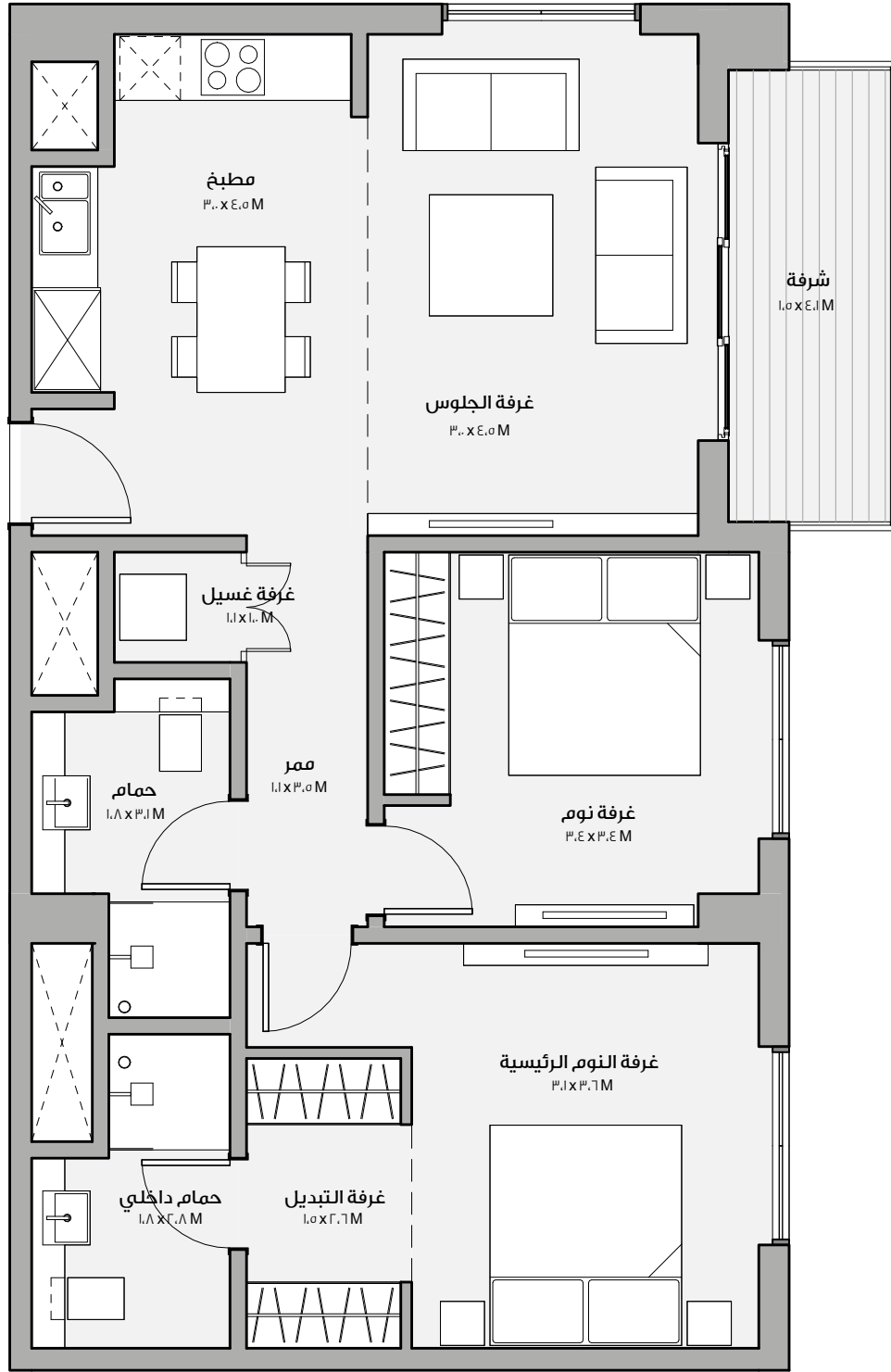
مساحة الجناح

٦٠١ متر مربع

مساحة الشرفة

٨٤٠ متر مربع

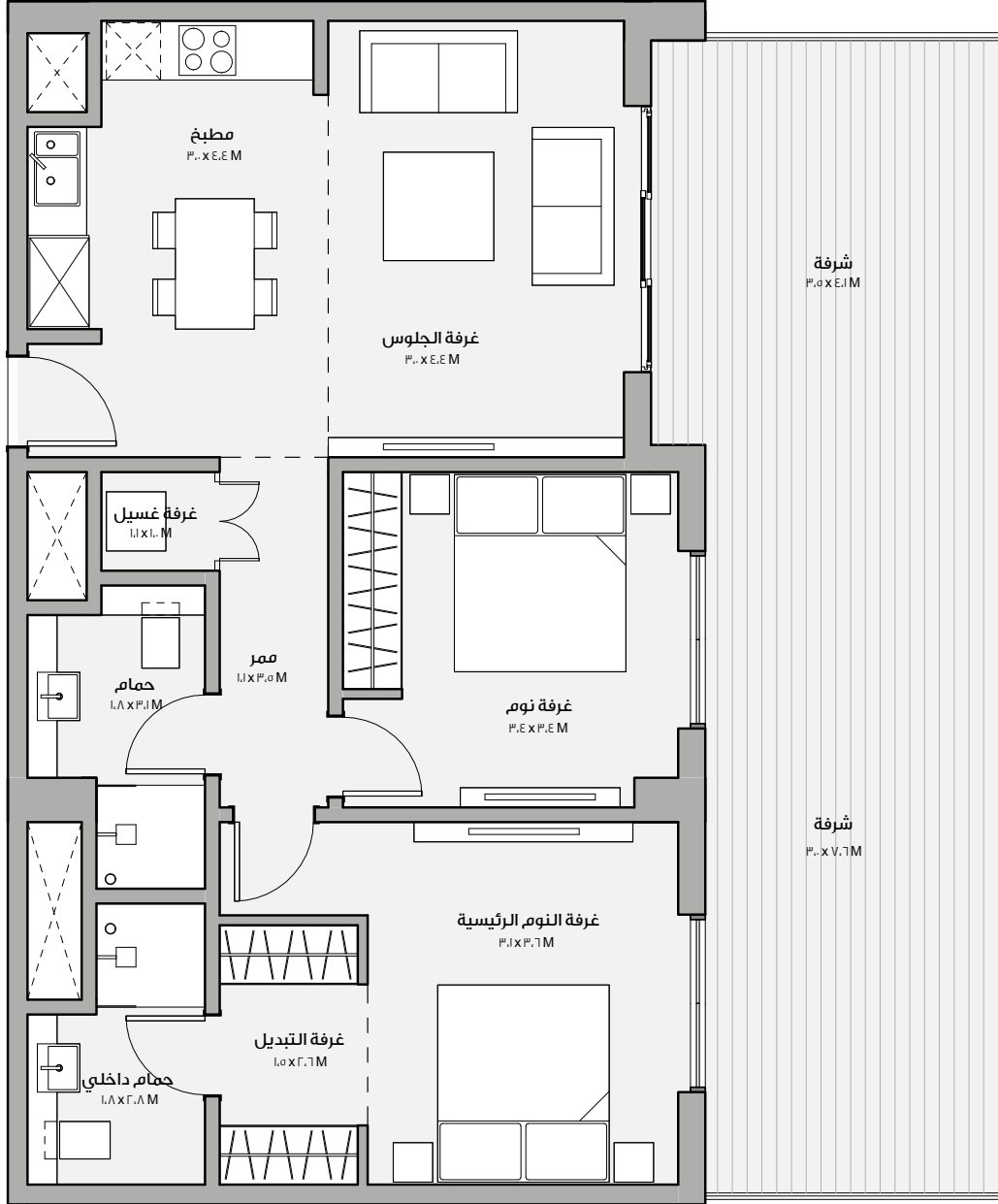
المساحة الاجمالية



١. يتم قياس كافة أبعاد الغرفة وفقاً للعناصر الإنشائية ويستثنى منها كافة التشطيبات والفروقات الإنشائية المسموح بها. ٢. تم تقديم كافة الأبعاد من قبل المستشارين المعماريين لدينا. ٣. كافة المواد والأبعاد والمخططات هي على نحو تقريبي. وتخضع المعلومات للتغيير من دون أي إشعار. ٤. هذه المخططات مرفقة لغرض التسويق فقط. قد تختلف المساحة الفعلية للوحدة (الجناح) عن المساحة المحددة. لا تعتبر المخططات أنها مقياس. ويحتفظ المطور بحق إجراء تعديلات. ٥. يتم قياس مساحة الشقة باعتبارها المساحة التي تحدها الخطوط المركزية لنهاية الجدران التي تفصل بين وحدة وأخرى، ومركز سطح الجدران الخارجية ومركز سطح جدار الممر الملاصق للوحدة. ٦. يتم قياس مساحة الشرفة باعتبارها المنطقة التي تحدها الواجهة الداخلية لنهاية البناء الصلب أو الجدران التي تفصل بين الوحدات بعضها البعض، ومركز حاجز الشرفة الملاصقة ومركز الوحدة الملاصقة للشرفة. وفي حال كانت الشرفة منقسمة بين وحدتين متلاصقتين وذلك باستخدام لوح زجاجي، تقاس مساحة الشرفة لكل وحدة اعتباراً من مركز اللوح الزجاجي. ٧. يتم قياس الوحدات بناء على أرضية الطوابق المتكررة في المبنى قد تختلف العواميد من حيث القياس على مستوى الطابق.

مراسي بوليفارد

شقة بغرفتين نوم فئة E



مساحة الجناح ٧٧,٠٠ متر مربع

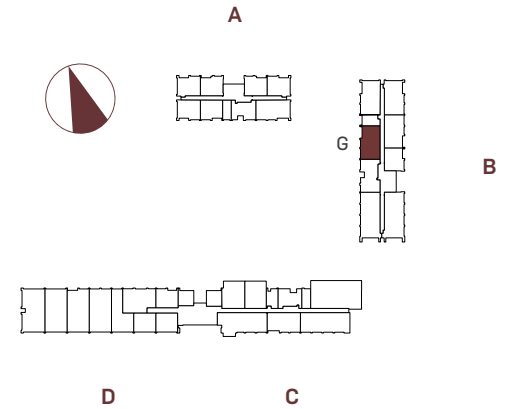
مساحة الشرفة ٣٧,٠٠ متر مربع

المساحة الاجمالية ١١٤,٠٠ متر مربع

مساحة الشرفة ٣٧,٠٠ متر مربع

مساحة الجناح ٧٧,٠٠ متر مربع

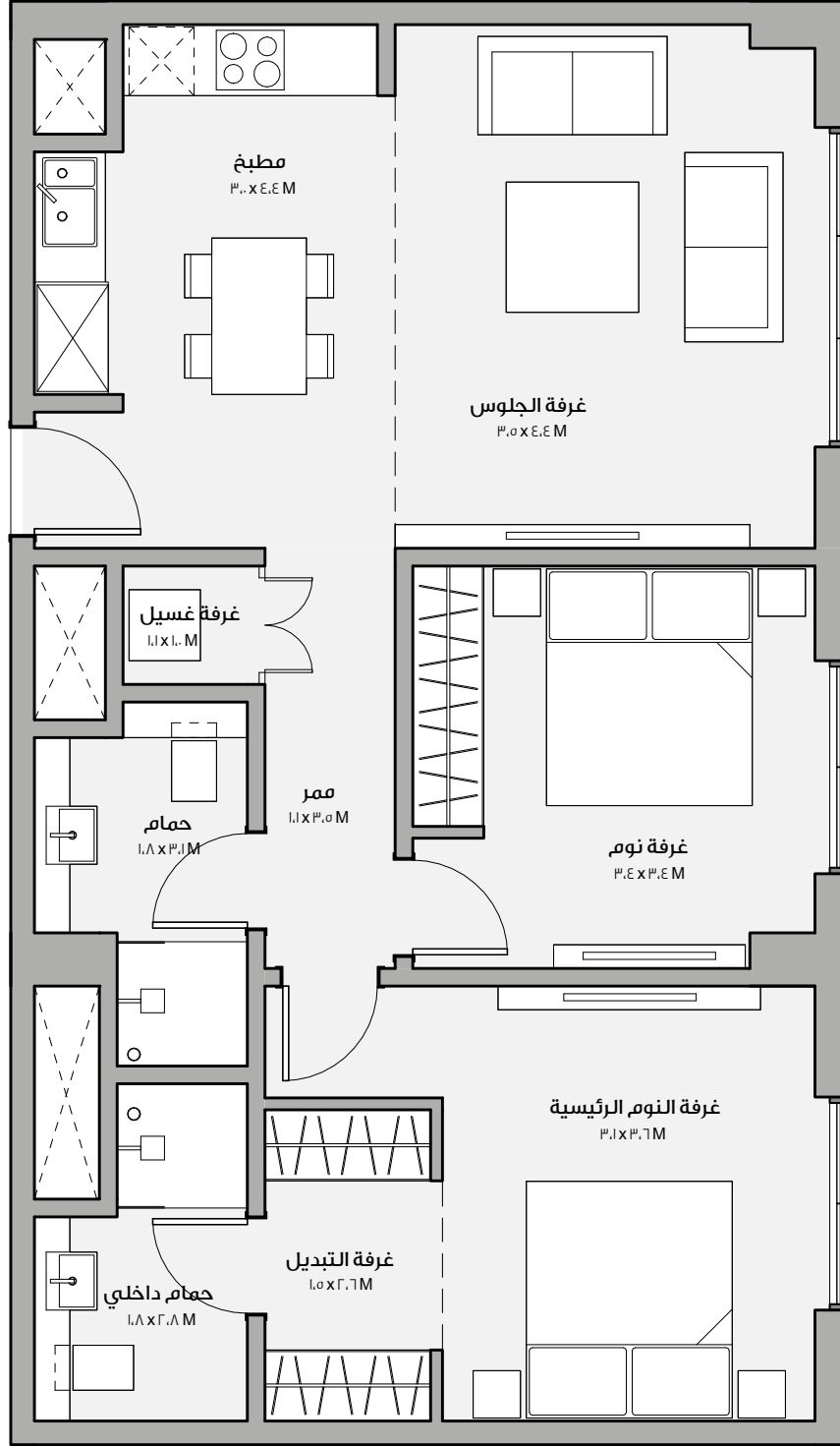
المساحة الاجمالية ١١٤,٠٠ متر مربع



١. يتم قياس كافة أبعاد الغرفة وفقاً للعناصر الإنشائية ويستثنى منها كافة التشطيبات والفروقات الإنشائية المسموح بها. ٢. تم تقديم كافة الأبعاد من قبل المستشارين المعماريين لدينا. ٣. كافة المواد والأبعاد والمخططات هي على نحو تقريبي. وتخضع المعلومات للتغيير من دون أي إشعار. ٤. هذه المخططات مرفقة لغرض التسويق فقط. قد تختلف المساحة الفعلية للوحدة (الجناح) عن المساحة المحددة. لا تعتبر المخططات أنها مقياس. ويحتفظ المطور بحق إجراء تعديلات. ٥. يتم قياس مساحة الشقة باعتبارها المساحة التي تحدها الخطوط المركزية لنهاية الجدران التي تفصل بين وحدة وأخرى، ومركز سطح الجدران الخارجية ومركز سطح جدار الممر الملاصق للوحدة. ٦. يتم قياس مساحة الشرفة باعتبارها المنطقة التي تحدها الواجهة الداخلية لنهاية البناء الصلب أو الجدران التي تفصل بين الوحدات بعضها البعض، ومركز حاجز الشرفة الملاصقة ومركز الوحدة الملاصقة للشرفة. وفي حال كانت الشرفة منقسمة بين وحدتين متلاصقتين وذلك باستخدام لوح زجاجي، تقاس مساحة الشرفة لكل وحدة اعتباراً من مركز اللوح الزجاجي. ٧. يتم قياس الوحدات بناء على أرضية الطوابق المتكررة في المبنى قد تختلف العواميد من حيث القياس على مستوى الطابق.

مراسي بوليفارد

شقة بغرفتين نوم فئة 9



مساحة الجناح

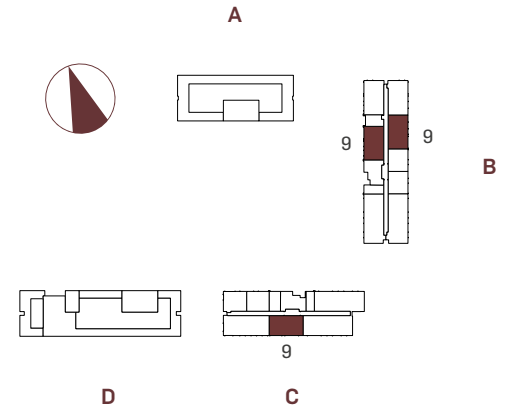
79,1 متر مربع

مساحة الشرفة

0,0 متر مربع

المساحة الاجمالية

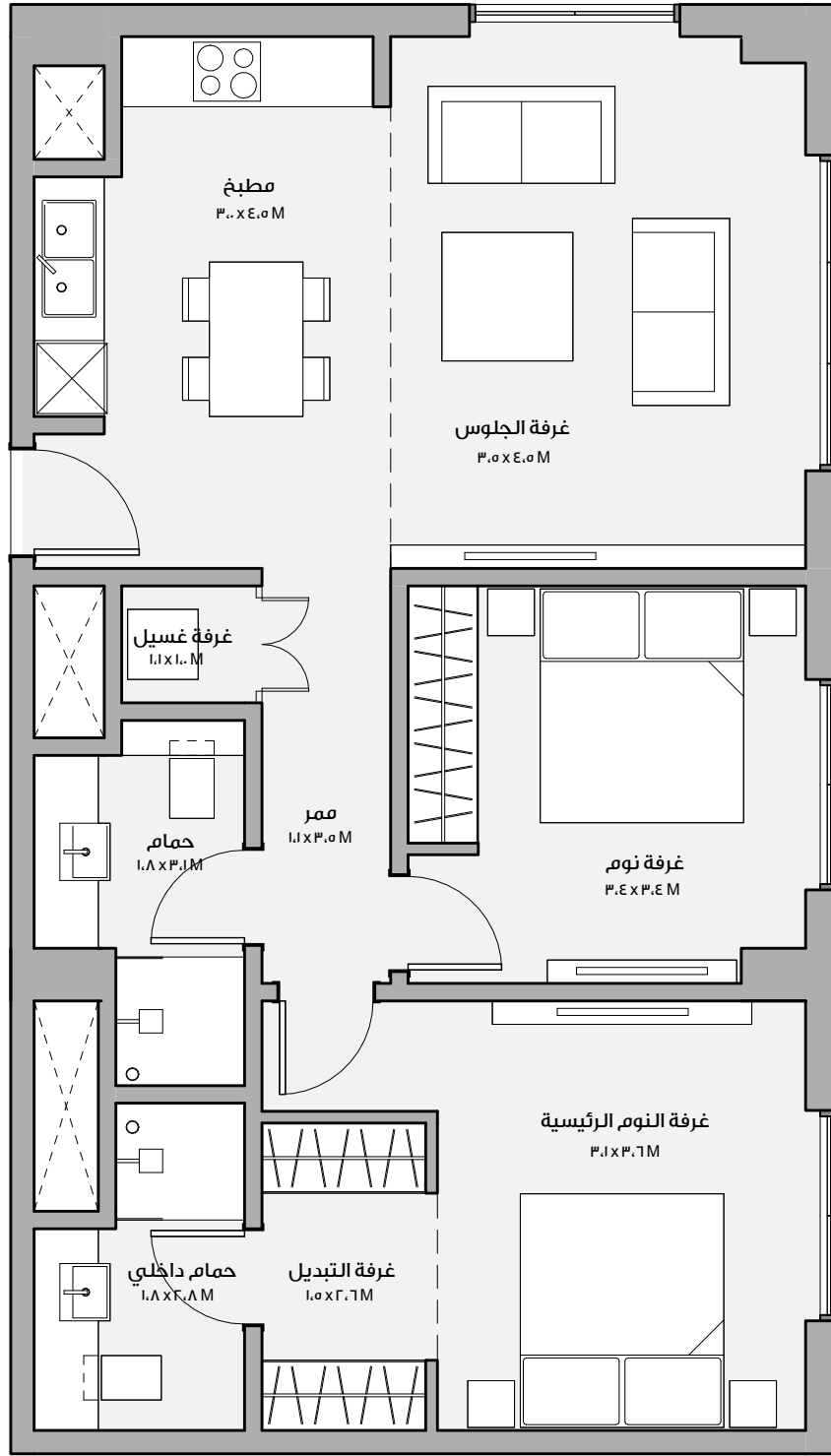
79,1 متر مربع



1. يتم قياس كافة أبعاد الغرفة وفقاً للعناصر الإنشائية ويستثنى منها كافة التشطيبات والفروقات الإنشائية المسموح بها. 2. تم تقديم كافة الأبعاد من قبل المستشارين المعماريين لدينا. 3. كافة المواد والأبعاد والمخططات هي على نحو تقريبي. وتخضع المعلومات للتغيير من دون أي إشعار. 4. هذه المخططات مرفقة لغرض التسويق فقط. قد تختلف المساحة الفعلية للوحدة (الجناح) عن المساحة المحددة. لا تعتبر المخططات أنها مقياس. ويحتفظ المطور بحق إجراء تعديلات. 5. يتم قياس مساحة الشقة باعتبارها المساحة التي تحدها الخطوط المركزية لنهاية الجدران التي تفصل بين وحدة وأخرى، ومركز سطح الجدران الخارجية ومركز سطح جدار الممر الملاصق للوحدة. 6. يتم قياس مساحة الشرفة باعتبارها المنطقة التي تحدها الواجهة الداخلية لنهاية البناء الصلب أو الجدران التي تفصل بين الوحدات بعضها البعض، ومركز حاجز الشرفة الملاصقة ومركز الوحدة الملاصقة للشرفة. وفي حال كانت الشرفة منقسمة بين وحدتين متلاصقتين وذلك باستخدام لوح زجاجي، تقاس مساحة الشرفة لكل وحدة اعتباراً من مركز اللوح الزجاجي. 7. يتم قياس الوحدات بناء على أرضية الطوابق المتكررة في المبنى قد تختلف العواميد من حيث القياس على مستوى الطابق.

مراسي بوليفارد

شقة بغرفتين نوم فئة 1.

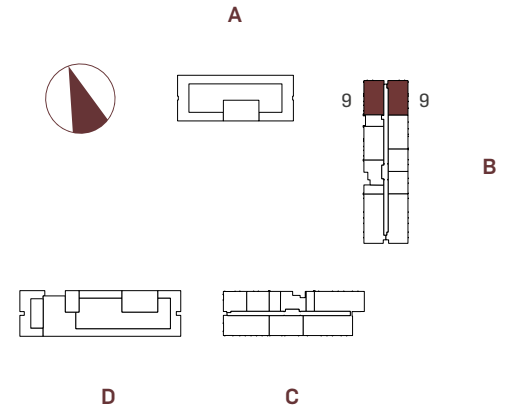


مساحة الجناح ٨٠٠ متر مربع

مساحة الشرفة ٠٠٠ متر مربع

المساحة الاجمالية ٨٠٠ متر مربع

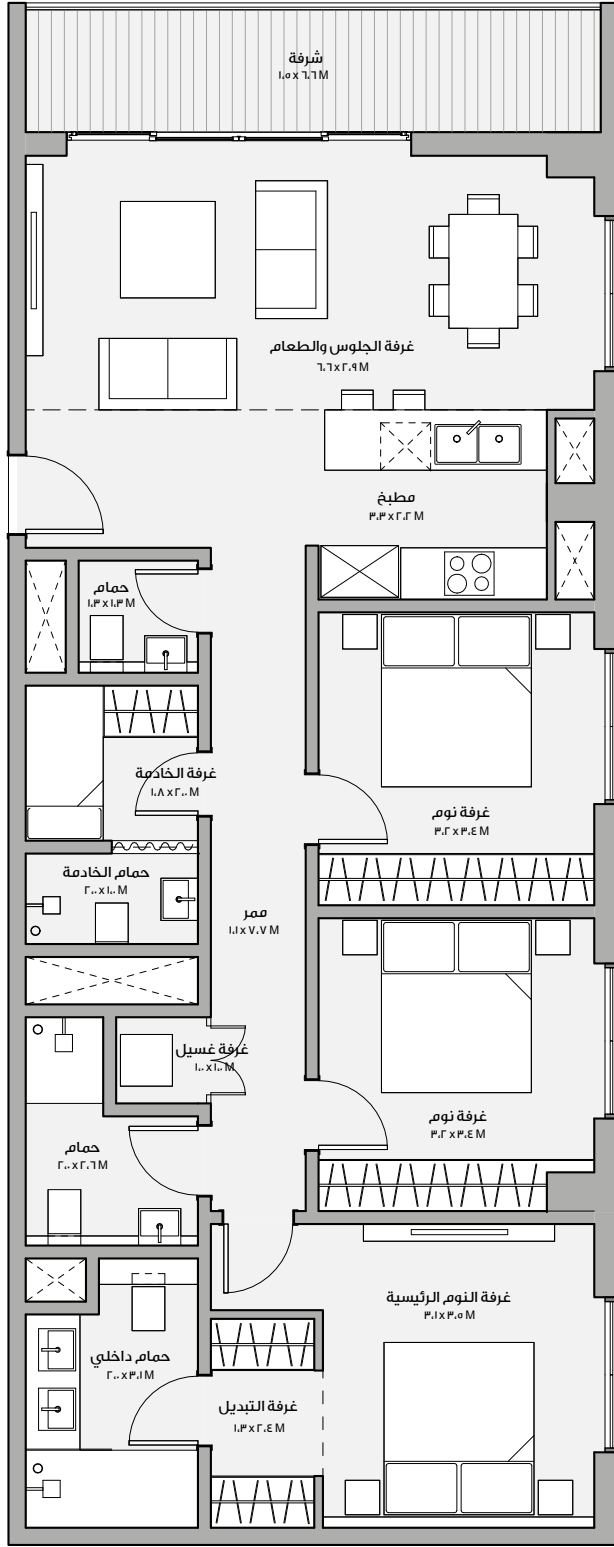
مساحة الشرفة ٠٠٠ متر مربع



١. يتم قياس كافة أبعاد الغرفة وفقاً للعناصر الإنشائية ويستثنى منها كافة التشطيبات والفروقات الإنشائية المسموح بها. ٢. تم تقديم كافة الأبعاد من قبل المستشارين المعماريين لدينا. ٣. كافة المواد والأبعاد والمخططات هي على نحو تقريبي. وتخضع المعلومات للتغيير من دون أي إشعار. ٤. هذه المخططات مرفقة لغرض التسويق فقط. قد تختلف المساحة الفعلية للوحدة (الجناح) عن المساحة المحددة. لا تعتبر المخططات أنها مقياس. ويحتفظ المطور بحق إجراء تعديلات. ٥. يتم قياس مساحة الشقة باعتبارها المساحة التي تحدها الخطوط المركزية لنهاية الجدران التي تفصل بين وحدة وأخرى، ومركز سطح الجدران الخارجية ومركز جدار الممر الملاصق للوحدة. ٦. يتم قياس مساحة الشرفة باعتبارها المنطقة التي تحدها الواجهة الداخلية لنهاية البناء الصلب أو الجدران التي تفصل بين الوحدات بعضها البعض، ومركز حاجز الشرفة الملاصقة والوحدة الملاصقة للشرفة. وفي حال كانت الشرفة منقسمة بين وحدتين متلاصقتين وذلك باستخدام لوح زجاجي، تقاس مساحة الشرفة لكل وحدة اعتباراً من مركز اللوح الزجاجي. ٧. يتم قياس الوحدات بناءً على أرضية الطوابق المتكررة في المبنى قد تختلف العواميد من حيث القياس على مستوى الطابق.

مراسي بوليفارد

شقة بثلاث غرف نوم فئة أ



مساحة الجناح ١٠٦,٥ متر مربع

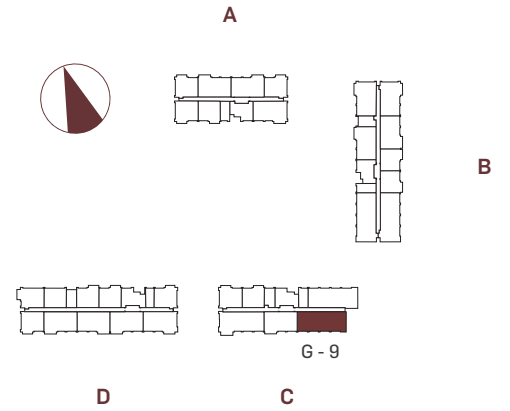
مساحة الشرفة ٩,٤ متر مربع

المساحة الاجمالية ١١٥,٩ متر مربع

مساحة الشرفة ٩,٤ متر مربع

مساحة الجناح ١٠٦,٥ متر مربع

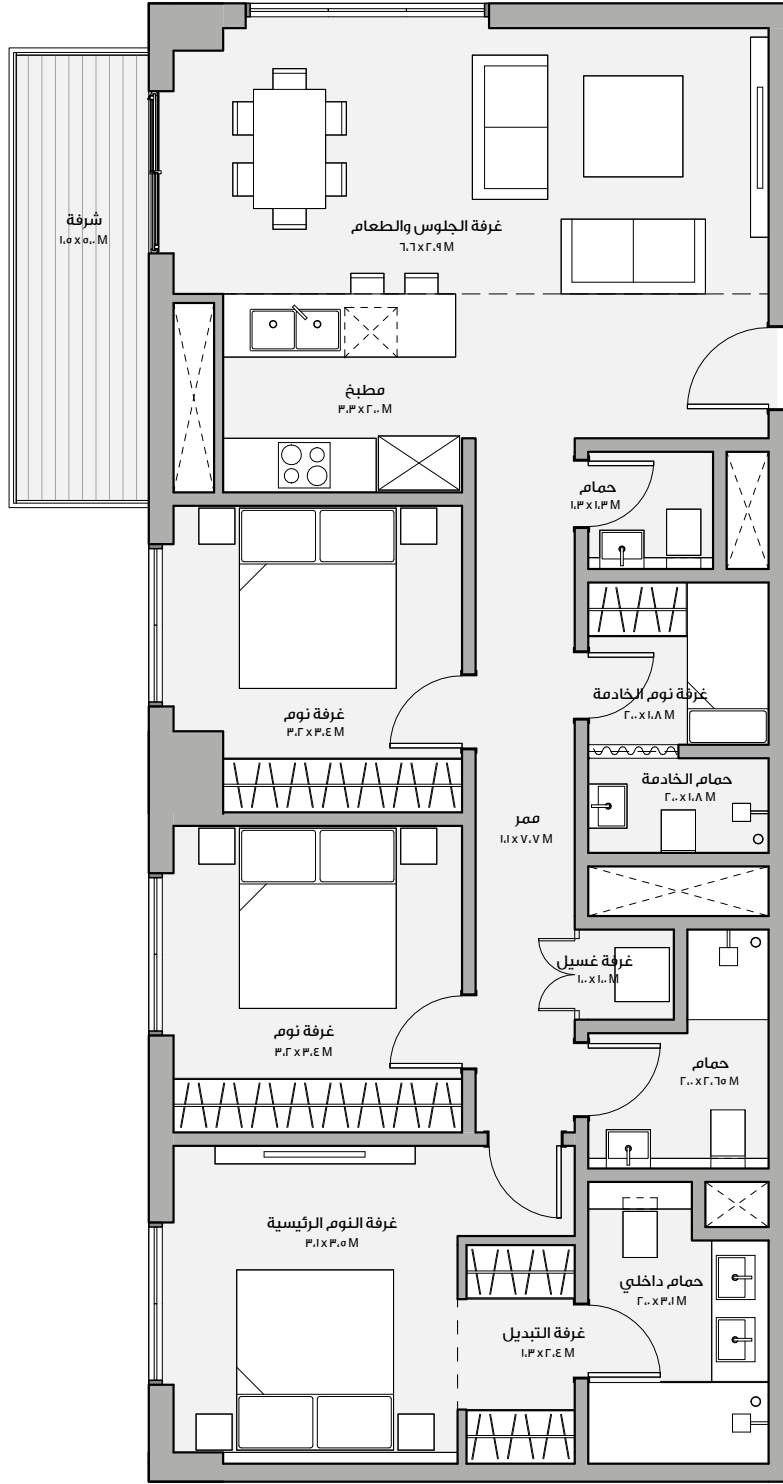
المساحة الاجمالية ١١٥,٩ متر مربع



١. يتم قياس كافة أبعاد الغرفة وفقاً للعناصر الإنشائية ويستثنى منها كافة التشطيبات والفروقات الإنشائية المسموح بها. ٢. تم تقديم كافة الأبعاد من قبل المستشارين المعماريين لدينا. ٣. كافة المواد والأبعاد والمخططات هي على نحو تقريبي. وتخضع المعلومات للتغيير من دون أي إشعار. ٤. هذه المخططات مرفقة لغرض التسويق فقط. قد تختلف المساحة الفعلية للوحدة (الجناح) عن المساحة المحددة. لا تعتبر المخططات أنها مقياس. ويحتفظ المطور بحق إجراء تعديلات. ٥. يتم قياس مساحة الشقة باعتبارها المساحة التي تحدها الخطوط المركزية لنهاية الجدران التي تفصل بين وحدة وأخرى، ومركز سطح الجدران الخارجية ومركز سطح جدار الممر الملاصق للوحدة. ٦. يتم قياس مساحة الشرفة باعتبارها المنطقة التي تحدها الواجهة الداخلية لنهاية البناء الصلب أو الجدران التي تفصل بين الوحدات بعضها البعض، ومركز حاجز الشرفة الملاصقة ومركز الوحدة الملاصقة للشرفة. وفي حال كانت الشرفة منقسمة بين وحدتين متلاصقتين وذلك باستخدام لوح زجاجي، تقاس مساحة الشرفة لكل وحدة اعتباراً من مركز اللوح الزجاجي. ٧. يتم قياس الوحدات بناء على أرضية الطوابق المتكررة في المبنى قد تختلف العواميد من حيث القياس على مستوى الطابق.

مراسي بوليفارد

شقة بثلاث غرف نوم فئة ٢



مساحة الجناح ١٠٦,٦ متر مربع

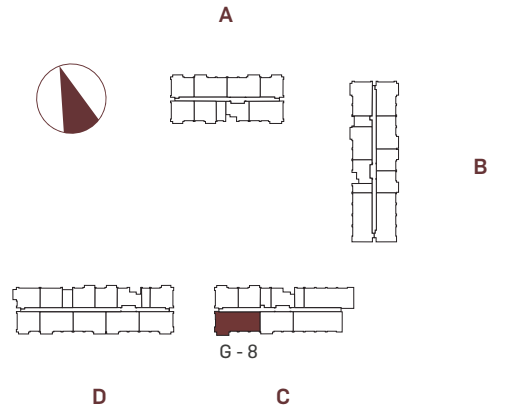
مساحة الشرفة ٦,٤ متر مربع

المساحة الاجمالية ١١٣,٠ متر مربع

مساحة الشرفة ٦,٤ متر مربع

مساحة الجناح ١٠٦,٦ متر مربع

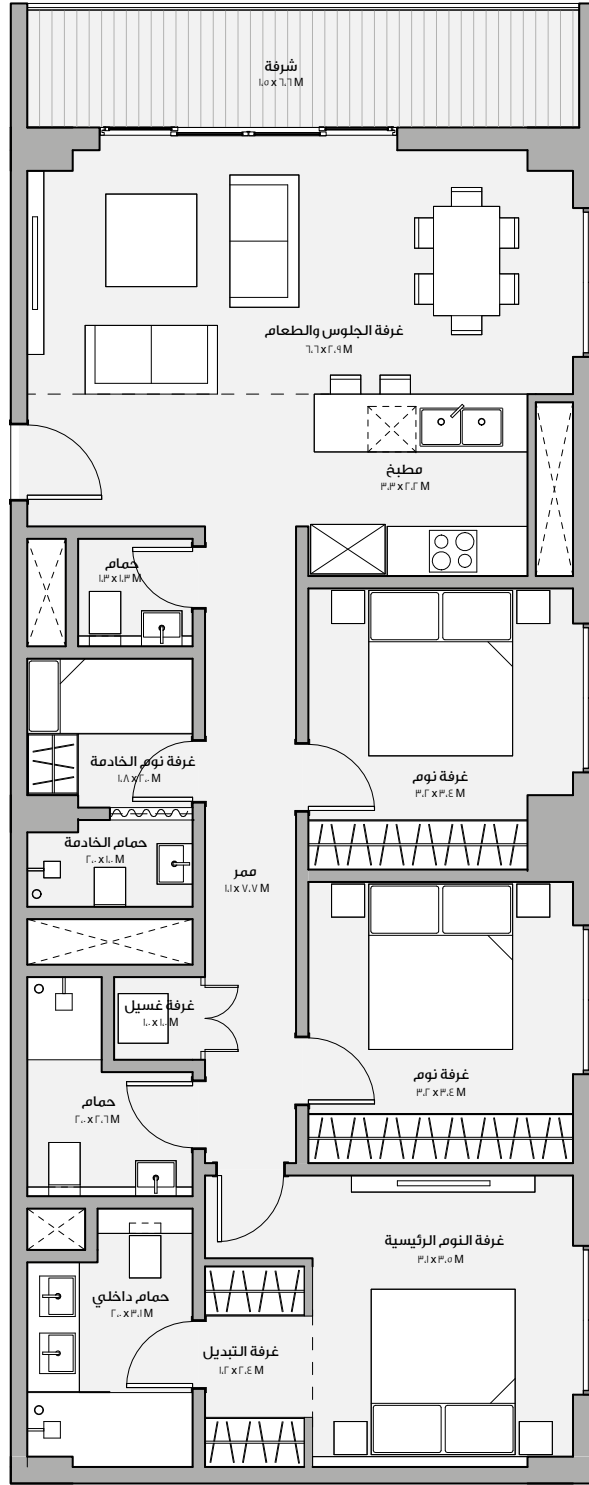
المساحة الاجمالية ١١٣,٠ متر مربع



١. يتم قياس كافة أبعاد الغرفة وفقاً للعناصر الإنشائية ويستثنى منها كافة التشطيبات والفرافات الإنشائية المسموح بها. ٢. تم تقديم كافة الأبعاد من قبل المستشارين المعماريين لدينا. ٣. كافة المواد والأبعاد والمخططات هي على نحو تقريبي. وتخضع المعلومات للتغيير من دون أي إشعار. ٤. هذه المخططات مرفقة لغرض التسويق فقط. قد تختلف المساحة الفعلية للوحدة (الجناح) عن المساحة المحددة. لا تعتبر المخططات أنها مقياس. ويحتفظ المطور بحق إجراء تعديلات. ٥. يتم قياس مساحة الشقة باعتبارها المساحة التي تحدها الخطوط المركزية لنهاية الجدران التي تفصل بين وحدة وأخرى، ومركز سطح الجدران الخارجية ومركز سطح جدار الممر الملاصق للوحدة. ٦. يتم قياس مساحة الشرفة باعتبارها المنطقة التي تحدها الواجهة الداخلية لنهاية البناء الصلب أو الجدران التي تفصل بين الوحدات بعضها البعض، ومركز حاجز الشرفة الملاصقة ومركز الوحدة الملاصقة للشرفة. وفي حال كانت الشرفة منقسمة بين وحدتين متلاصقتين وذلك باستخدام لوح زجاجي، تقاس مساحة الشرفة لكل وحدة اعتباراً من مركز اللوح الزجاجي. ٧. يتم قياس الوحدات بناء على أرضية الطوابق المتكررة في المبنى قد تختلف العواميد من حيث القياس على مستوى الطابق.

مراسي بوليفارد

شقة بثلاث غرف نوم فئة ٣



مساحة الجناح

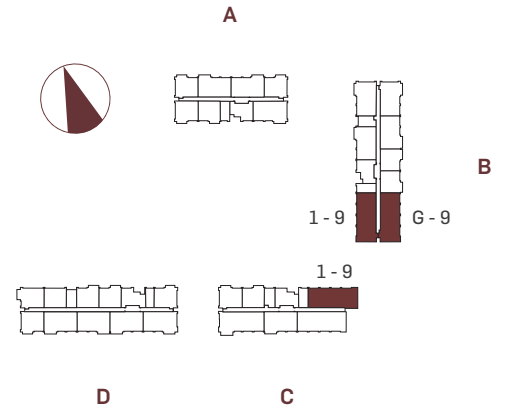
١٠٧,٥ متر مربع

مساحة الشرفة

٩,٦ متر مربع

المساحة الاجمالية

١١٧,١ متر مربع



١. يتم قياس كافة أبعاد الغرفة وفقاً للعناصر الإنشائية ويستثنى منها كافة التشطيبات والفروقات الإنشائية المسموح بها. ٢. تم تقديم كافة الأبعاد من قبل المستشارين المعماريين لدينا. ٣. كافة المواد والأبعاد والمخططات هي على نحو تقريبي. وتخضع المعلومات للتغيير من دون أي إشعار. ٤. هذه المخططات مرفقة لغرض التسويق فقط. قد تختلف المساحة الفعلية للوحدة (الجناح) عن المساحة المحددة. لا تعتبر المخططات أنها مقياس. ويحتفظ المطور بحق إجراء تعديلات. ٥. يتم قياس مساحة الشقة باعتبارها المساحة التي تحدها الخطوط المركزية لنهاية الجدران التي تفصل بين وحدة وأخرى، ومركز سطح الجدران الخارجية ومركز سطح جدار الممر الملاصق للوحدة. ٦. يتم قياس مساحة الشرفة باعتبارها المنطقة التي تحدها الواجهة الداخلية لنهاية البناء الصلب أو الجدران التي تفصل بين الوحدات بعضها البعض، ومركز حاجز الشرفة الملاصقة ومركز الوحدة الملاصقة للشرفة. وفي حال كانت الشرفة منقسمة بين وحدتين متلاصقتين وذلك باستخدام لوح زجاجي، تقاس مساحة الشرفة لكل وحدة اعتباراً من مركز اللوح الزجاجي. ٧. يتم قياس الوحدات بناء على أرضية الطوابق المتكررة في المبنى قد تختلف العواميد من حيث القياس على مستوى الطابق.

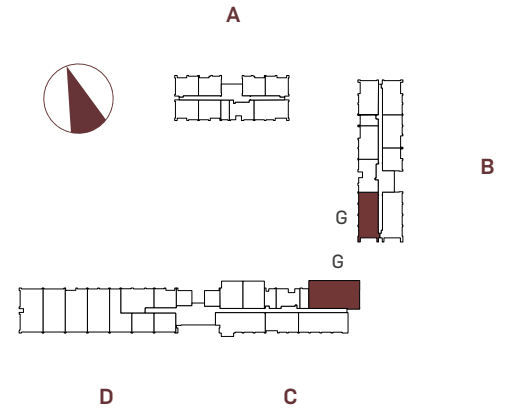
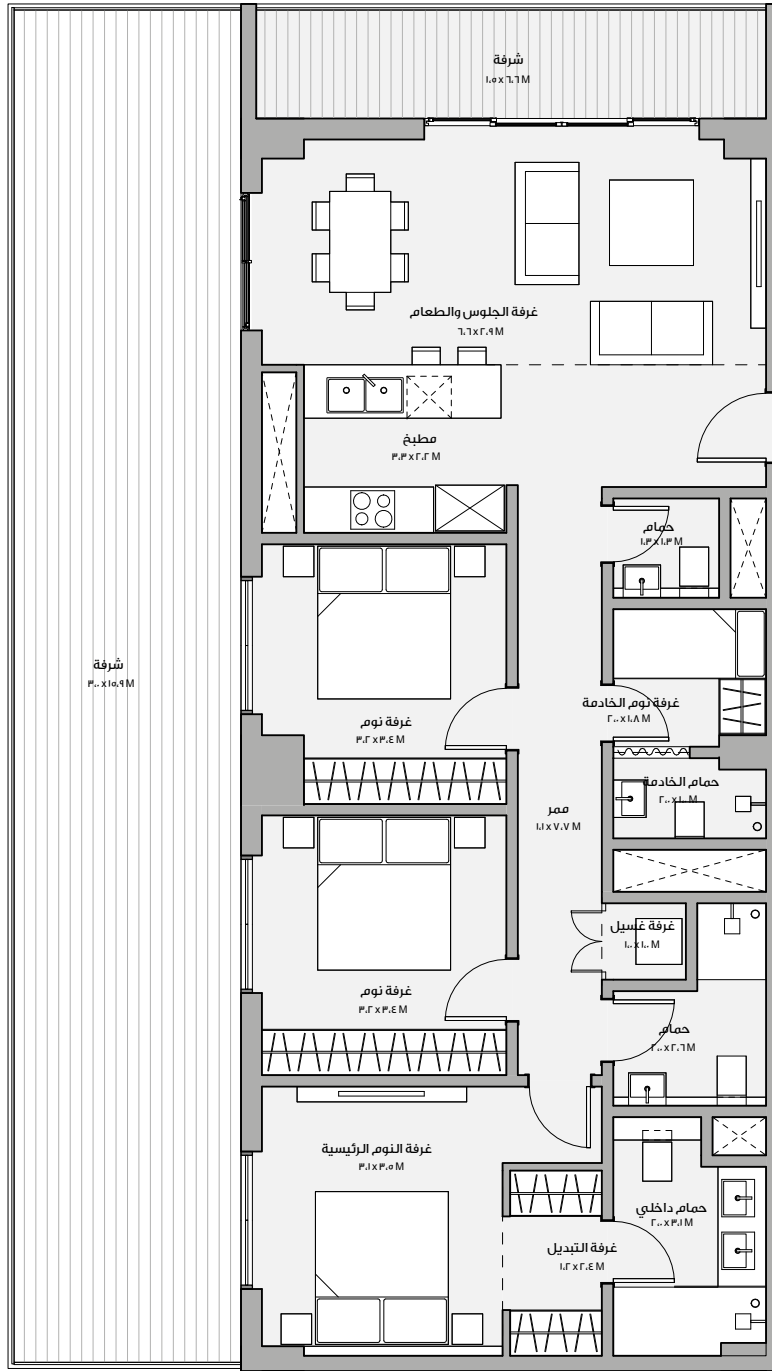
مراسي بوليفارد

شقة بثلاث غرف نوم فئة ه

مساحة الجناح ١٠٧,٧ متر مربع

مساحة الشرفة ٦,٦ متر مربع

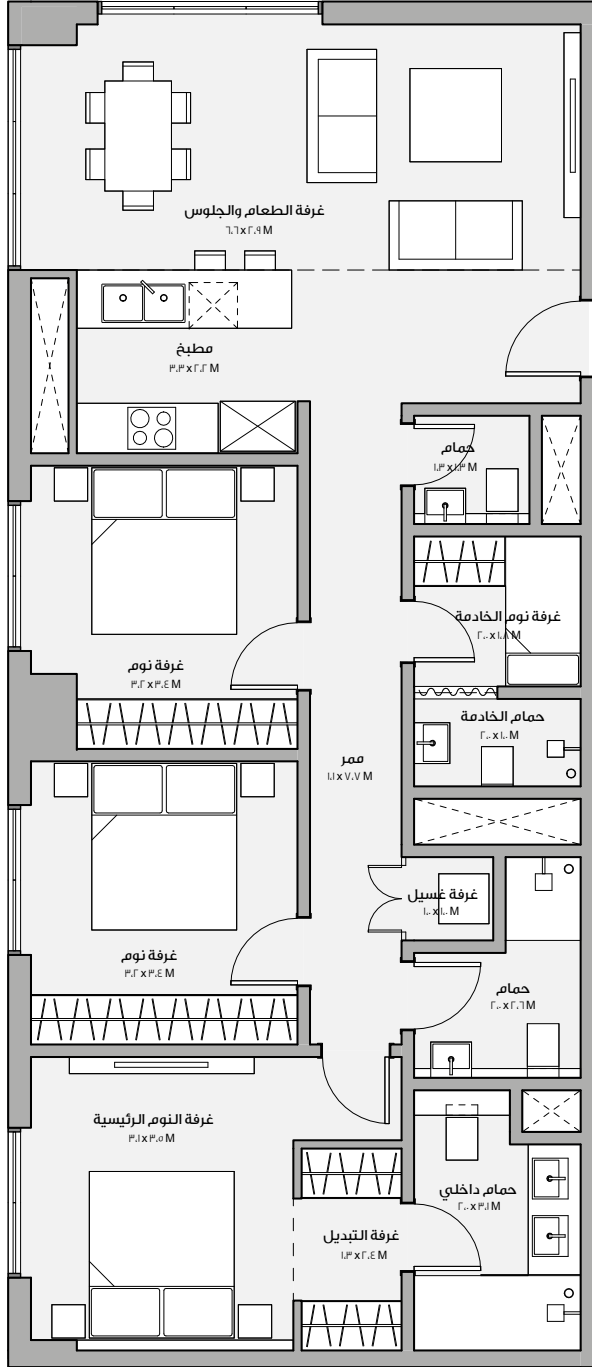
المساحة الاجمالية ١٦٨,٣ متر مربع



١. يتم قياس كافة أبعاد الغرفة وفقاً للعناصر الإنشائية ويستثنى منها كافة التشطيبات والفروقات الإنشائية المسموح بها. ٢. تم تقديم كافة الأبعاد من قبل المستشارين المعماريين لدينا. ٣. كافة المواد والأبعاد والمخططات هي على نحو تقريبي. وتخضع المعلومات للتغيير من دون أي إشعار. ٤. هذه المخططات مرفقة لغرض التسويق فقط. قد تختلف المساحة الفعلية للوحدة (الجناح) عن المساحة المحددة. لا تعتبر المخططات أنها مقياس. ويحتفظ المطور بحق إجراء تعديلات. ه. يتم قياس مساحة الشقة باعتبارها المساحة التي تحدها الخطوط المركزية لنهاية الجدران التي تفصل بين وحدة وأخرى، ومركز سطح الجدران الخارجية ومركز سطح جدار الممر الملاصق للوحدة. ٦. يتم قياس مساحة الشرفة باعتبارها المنطقة التي تحدها الواجهة الداخلية لنهاية البناء الصلب أو الجدران التي تفصل بين الوحدات بعضها البعض، ومركز حاجز الشرفة الملاصقة ومركز الوحدة الملاصقة للشرفة. وفي حال كانت الشرفة منقسمة بين وحدتين متلاصقتين وذلك باستخدام لوح زجاجي، تقاس مساحة الشرفة لكل وحدة اعتباراً من مركز اللوح الزجاجي. ٧. يتم قياس الوحدات بناء على أرضية الطوابق المتكررة في المبنى قد تختلف العواميد من حيث القياس على مستوى الطابق.

مراسي بوليفارد

شقة بثلاث غرف نوم فئة ٦

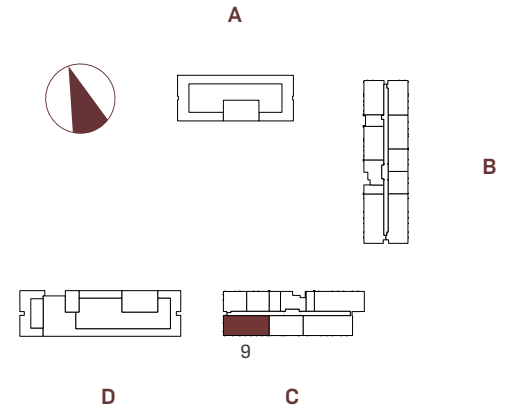


مساحة الجناح ١٠٦,٥ متر مربع

مساحة الشرفة ١٠٠,٠ متر مربع

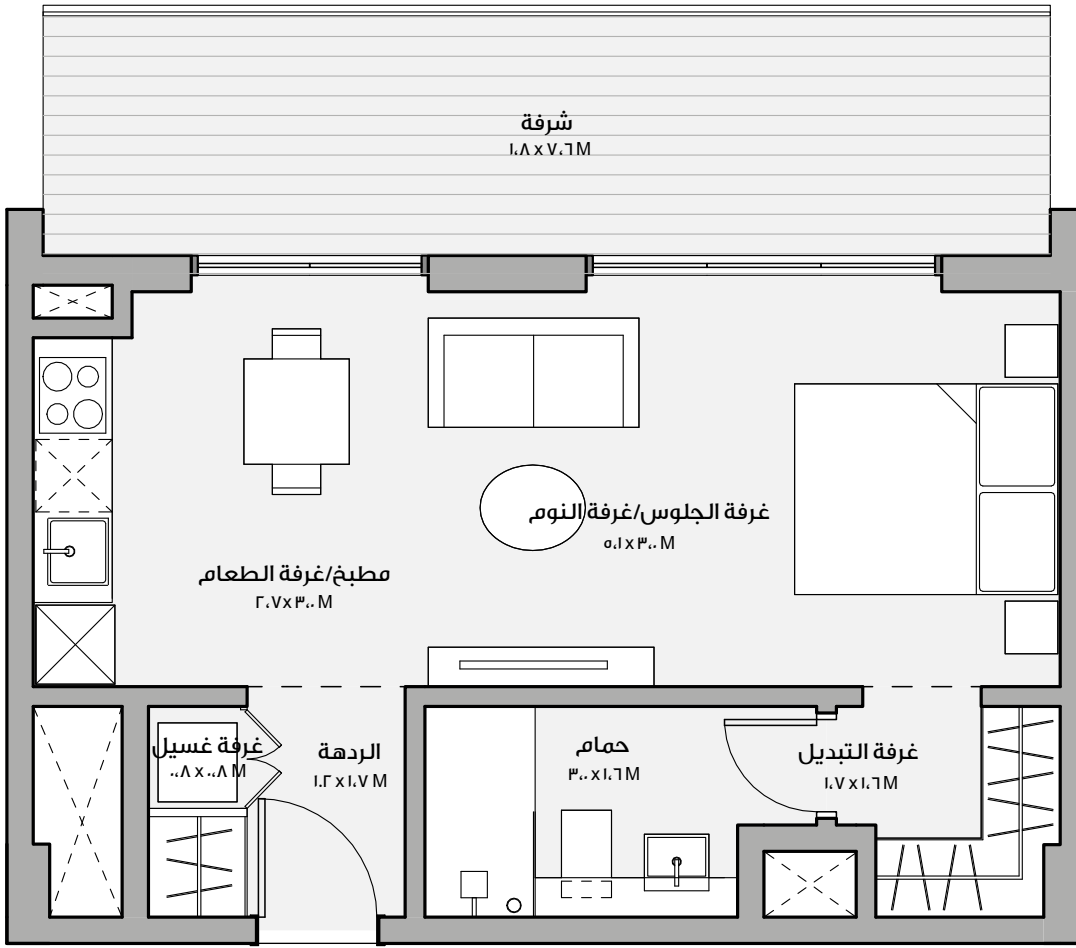
المساحة الاجمالية ١٠٦,٥ متر مربع

مساحة الشرفة ١٠٠,٠ متر مربع



مراسي بوليفارد

شقة ستوديو فئة 1



٣٨٠ متر مربع

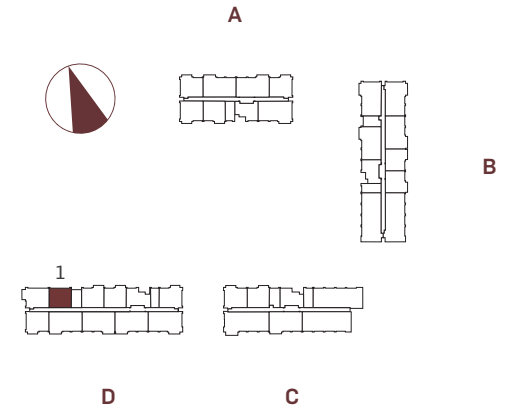
مساحة الجناح

١٤.٨ متر مربع

مساحة الشرفة

٥٢.٨ متر مربع

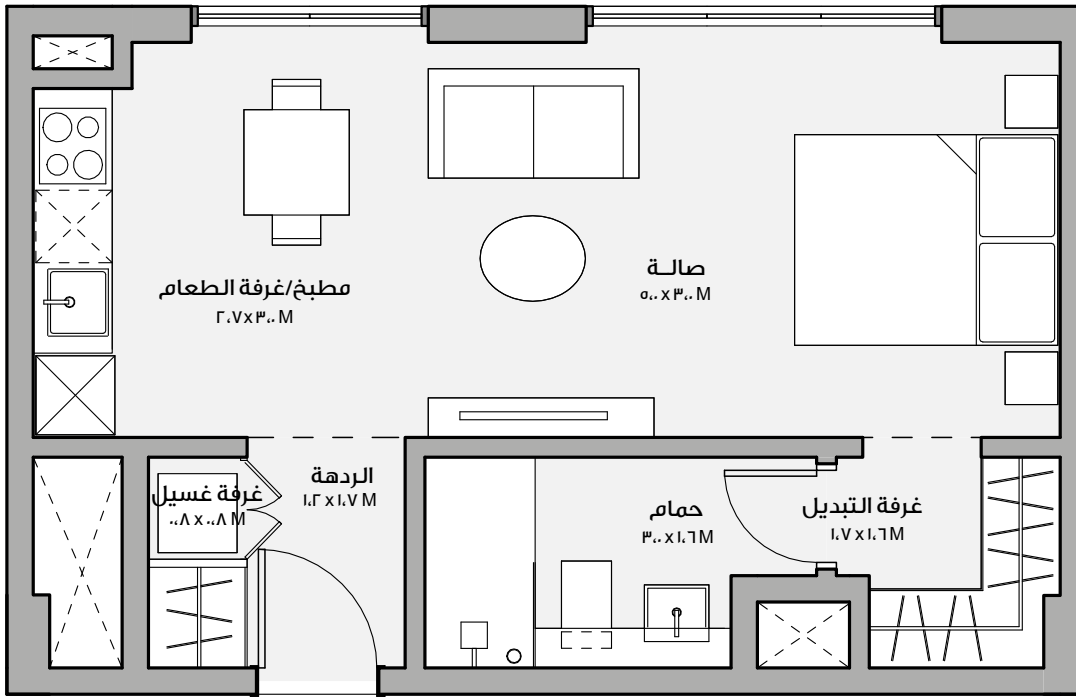
المساحة الاجمالية



١. يتم قياس كافة أبعاد الغرفة وفقاً للعناصر الإنشائية ويستثنى منها كافة التشطيبات والفروقات الإنشائية المسموح بها. ٢. تم تقديم كافة الأبعاد من قبل المستشارين المعماريين لدينا. ٣. كافة المواد والأبعاد والمخططات هي على نحو تقريبي. وتخضع المعلومات للتغيير من دون أي إشعار. ٤. هذه المخططات مرفقة لغرض التسويق فقط. قد تختلف المساحة الفعلية للوحدة (الجناح) عن المساحة المحددة. لا تعتبر المخططات أنها مقياس. ويحتفظ المطور بحق إجراء تعديلات. ٥. يتم قياس مساحة الشقة باعتبارها المساحة التي تحدها الخطوط المركزية لنهاية الجدران التي تفصل بين وحدة وأخرى، ومركز سطح الجدران الخارجية ومركز سطح جدار الممر الملاصق للوحدة. ٦. يتم قياس مساحة الشرفة باعتبارها المنطقة التي تحدها الواجهة الداخلية لنهاية البناء الصلب أو الجدران التي تفصل بين الوحدات بعضها البعض، ومركز حاجز الشرفة الملاصقة ومركز الوحدة الملاصقة للشرفة. وفي حال كانت الشرفة منقسمة بين وحدتين متلاصقتين وذلك باستخدام لوح زجاجي، تقاس مساحة الشرفة لكل وحدة اعتباراً من مركز اللوح الزجاجي. ٧. يتم قياس الوحدات بناء على أرضية الطوابق المتكررة في المبنى قد تختلف العواميد من حيث القياس على مستوى الطابق.

مراسي بوليفارد

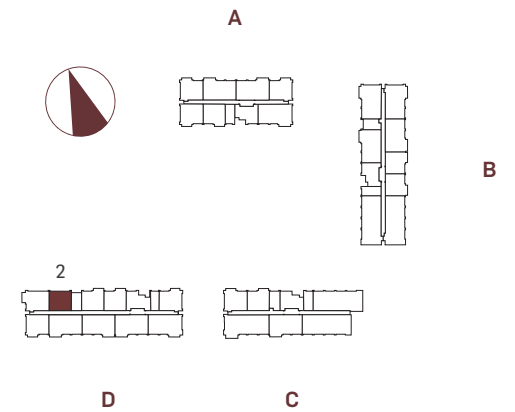
شقة ستوديو فئة ٢



مساحة الجناح ٣٨٠٠ متر مربع

مساحة الشرفة ٠٠٠ متر مربع

المساحة الاجمالية ٣٨٠٠ متر مربع



١. يتم قياس كافة أبعاد الغرفة وفقاً للعناصر الإنشائية ويستثنى منها كافة التشطيبات والفروقات الإنشائية المسموح بها. ٢. تم تقديم كافة الأبعاد من قبل المستشارين المعماريين لدينا. ٣. كافة المواد والأبعاد والمخططات هي على نحو تقريبي. وتخضع المعلومات للتغيير من دون أي إشعار. ٤. هذه المخططات مرفقة لغرض التسويق فقط. قد تختلف المساحة الفعلية للوحدة (الجناح) عن المساحة المحددة. لا تعتبر المخططات أنها مقياس. ويحتفظ المطور بحق إجراء تعديلات. ٥. يتم قياس مساحة الشقة باعتبارها المساحة التي تحدها الخطوط المركزية لنهاية الجدران التي تفصل بين وحدة وأخرى، ومركز سطح الجدران الخارجية ومركز سطح جدار الممر الملاصق للوحدة. ٦. يتم قياس مساحة الشرفة باعتبارها المنطقة التي تحدها الواجهة الداخلية لنهاية البناء الصلب أو الجدران التي تفصل بين الوحدات بعضها البعض، ومركز حاجز الشرفة الملاصقة ومركز الوحدة الملاصقة للشرفة. وفي حال كانت الشرفة منقسمة بين وحدتين متلاصقتين وذلك باستخدام لوح زجاجي، تقاس مساحة الشرفة لكل وحدة اعتباراً من مركز اللوح الزجاجي. ٧. يتم قياس الوحدات بناء على أرضية الطوابق المتكررة في المبنى قد تختلف العواميد من حيث القياس على مستوى الطابق.