



العنوان

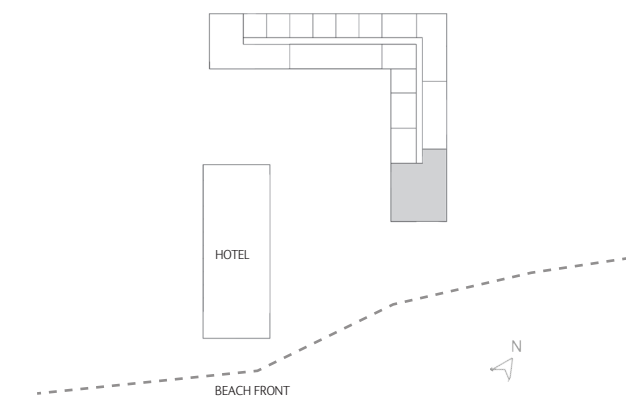
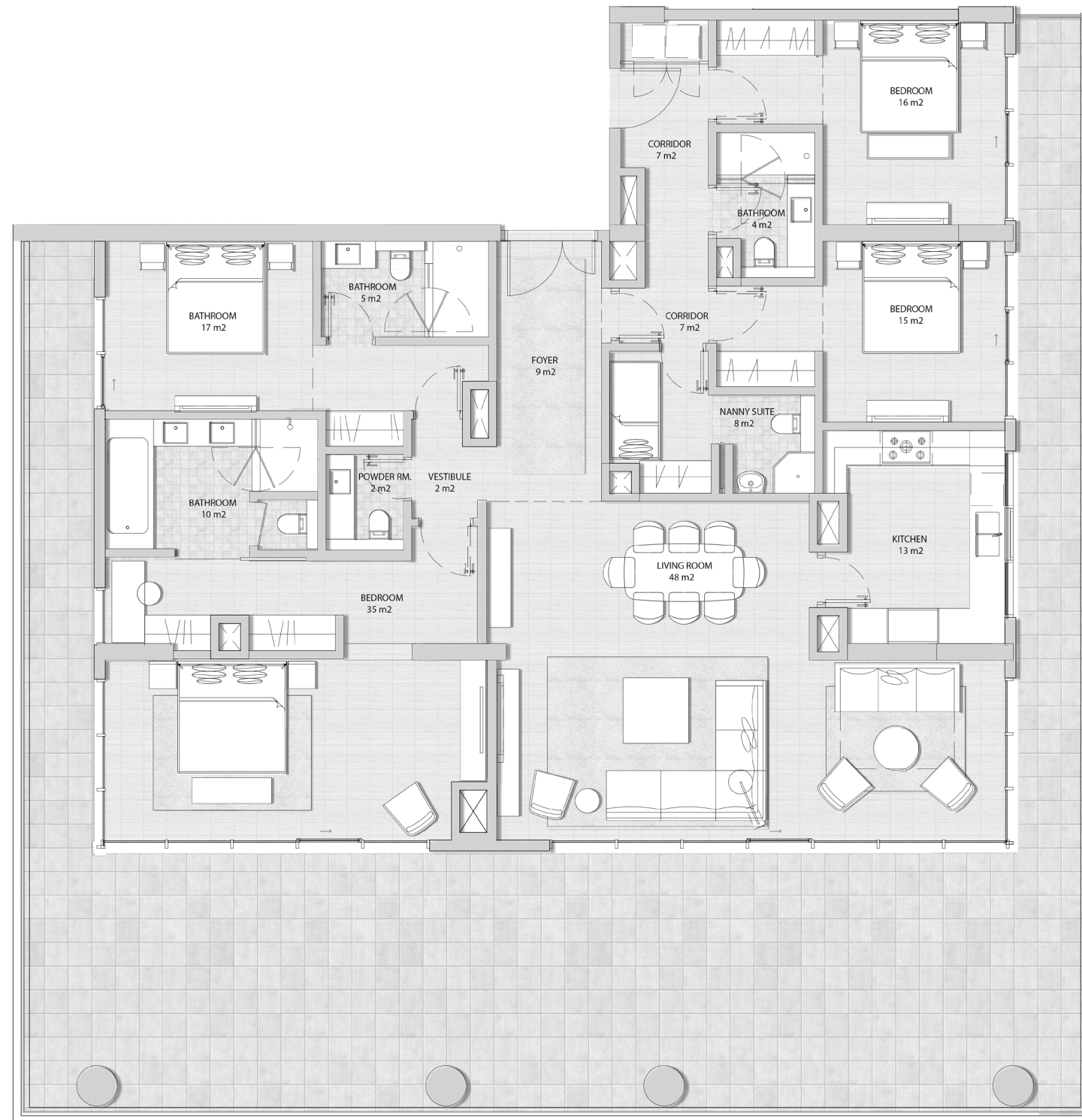
رزيدنسز
مراسي البحرين

شقة البنتهاوس فئة 1

مساحة الجناح ٢٠٩ متر مربع

مساحة الشرفة ١٣٥ متر مربع

المساحة الاجمالية ٣٤٤ متر مربع



١. يتم قياس كافة أبعاد الغرفة وفقاً للعناصر الإنشائية ويستثنى منها كافة التشطيبات والفرافات الإنشائية المسموح بها. ٢. تم تقدير كافة الأبعاد من قبل المهندسين المعماريين لدينا. ٣. كافة المواد والأبعاد والمخططات هي على نحو تقريبي، وتخضع المعلومات للتغيير من دون أي إشعار. ٤. هذه المخططات مرفقة ليرى التسويق فقط. قد تختلف المساحة الفعلية للوحدة الجناح عن المساحة المحددة، لا تعتبر المخططات أنها مقياس، ويحفظ المطور بحق إجراء تعديلات. ٥. يتم قياس مساحة الشرفة باعتبارها المساحة التي تحدها الخطوط المركزية لنهاية الجدران التي تفصل بين وحدة وأخرى، ومركز سطح الجدران الخارجية ومركز سطح حزام الممر الملاصق للوحدة. ٦. يتم قياس مساحة الشرفة باعتبارها المنطقة التي تحدها الشرفة الملاصقة ونهاية البناء الصلب أو الجدران التي تفصل بين الوحدات بعضها البعض، ومركز حاجر الشرفة الملاصقة ومركز الوحدة الملاصقة للشرفة. وفي حال كانت الشرفة منقسمة بين وحدتين متلاصقتين وذلك باستخدام لوح زجاجي، تقاس مساحة الشرفة لكل وحدة اعتباراً من مركز اللوح الزجاجي. ٧. يتم قياس الوحدات بناء على أرضية الطوابق المتكررة في المبنى قد تختلف القواميد من حيث القياس على مستوى الطابق.



مراسي البحرين
MARASSI AL BAHRAIN



العنوان

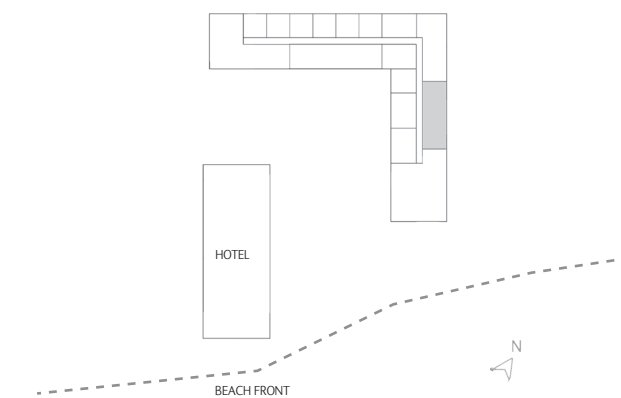
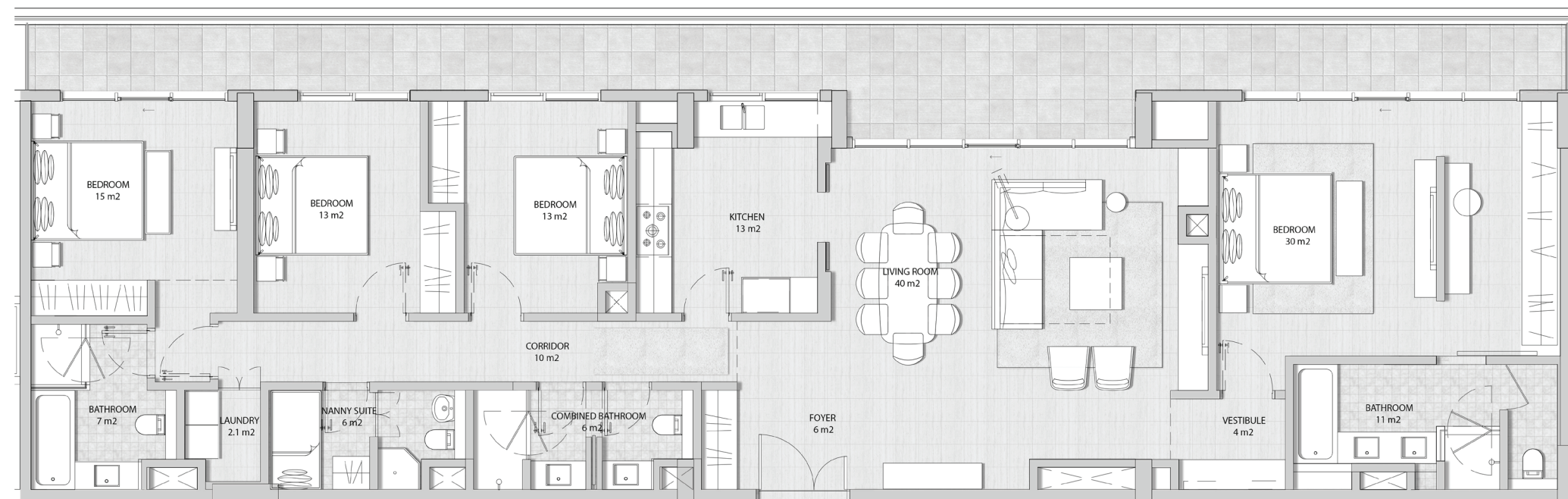
رزيدنسز
مراسي البحرين

شقة البنتهاوس فئة ٢

مساحة الجناح ١٩٢ متر مربع

مساحة الشرفة ٤٦ متر مربع

المساحة الاجمالية ٢٣٧ متر مربع



١. يتم قياس كافة أبعاد الغرفة وفقاً للعناصر الإنشائية ويستثنى منها كافة التشطيبات والفرافات الإنشائية المسموح بها. ٢. تم تقدير كافة الأبعاد من قبل المصممين المعماريين لدينا. ٣. كافة المواد والأبعاد والمخططات هي على نحو تقريبي، وتخضع المعلومات للتغيير من دون أي إشعار. ٤. هذه المخططات مرفقة ليرى التنسيق فقط. قد تختلف المساحة الفعلية للوحدة الجناح عن المساحة المحددة. لا تعتبر المخططات أنها مقياس، ويحفظ المطور بحق إجراء تعديلات. ٥. يتم قياس مساحة الشرفة باعتبارها المساحة التي تحدها الخطوط المركزية لنهاية الجدران التي تفصل بين وحدة وأخرى، ومركز سطح الجدران الخارجية ومركز سطح حزام الممر الملاصق للوحدة. ٦. يتم قياس مساحة الشرفة باعتبارها المنطقة التي تحدها الواجهة الداخلية لنهاية البناء الصلب أو الجدران التي تفصل بين الوحدات بعضها البعض، ومركز حزام الشرفة الملاصقة ومركز الوحدة الملاصقة للشرفة. وفي حال كانت الشرفة منقسمة بين وحدتين متلاصقتين وذلك باستخدام لوح زجاجي، تقاس مساحة الشرفة لكل وحدة اعتباراً من مركز اللوح الزجاجي. ٧. يتم قياس الوحدات بناء على أرضية الطوابق المتكررة في المبنى قد تختلف القواميد من حيث القياس على مستوى الطابق.



أجل
هيلز



مراسي البحرين
MARASSI AL BAHRAIN



العنوان

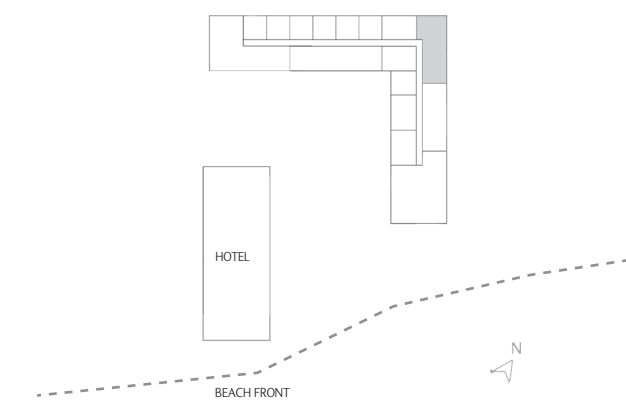
رزيدنسز
مراسي البحرين

شقة البنتهاوس فئة ٣

مساحة الجناح ٢٤٢ متر مربع

مساحة الشرفة ٤٩ متر مربع

المساحة الاجمالية ٢٩١ متر مربع



١. يتم قياس كافة أبعاد الغرفة وفقاً للعناصر الإنشائية ويستثنى منها كافة التشطيبات والفرافات الإنشائية المسموح بها. ٢. تم تقدير كافة الأبعاد من قبل المهندسين المعماريين لدينا. ٣. كافة المواد والأبعاد والمخططات هي على نحو تقريبي، وتخضع المعلومات للتغيير من دون أي إشعار. ٤. هذه المخططات مرفقة ليرى التنسيق فقط. قد تختلف المساحة الفعلية للوحدة الجناح عن المساحة المحددة. لا تعتبر المخططات أنها مقياس، ويحفظ المطور بحق إجراء تعديلات. ٥. يتم قياس مساحة الشقة باعتبارها المساحة التي تحدها الخطوط المركزية لنهاية الجدران التي تفصل بين وحدة وأخرى، ومركز سطح الجدران الخارجية ومركز سطح حزام الممر الملاصق للوحدة. ٦. يتم قياس مساحة الشرفة باعتبارها المنطقة التي تحدها الناحية الداخلية لنهاية البناء الصلب أو الجدران التي تفصل بين الوحدات بعضها البعض، ومركز حزام الشرفة الملاصقة ومركز الوحدة الملاصقة للشرفة. وفي حال كانت الشرفة منقسمة بين وحدتين متلاصقتين وذلك باستخدام لوح زجاجي، تقاس مساحة الشرفة لكل وحدة اعتباراً من مركز اللوح الزجاجي. ٧. يتم قياس الوحدات بناء على أرضية الطوابق المتكررة في المبنى قد تختلف العواميد من حيث القياس على مستوى الطابق.





العنوان

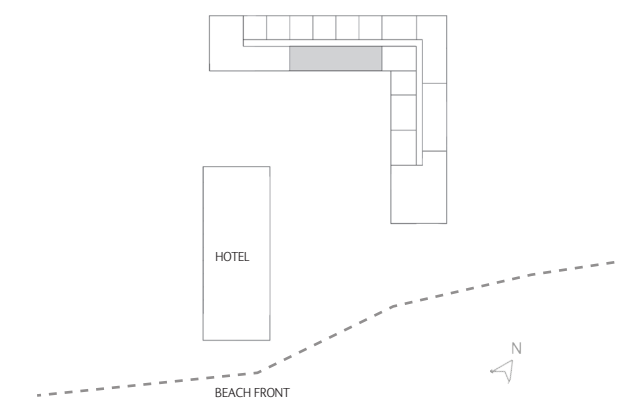
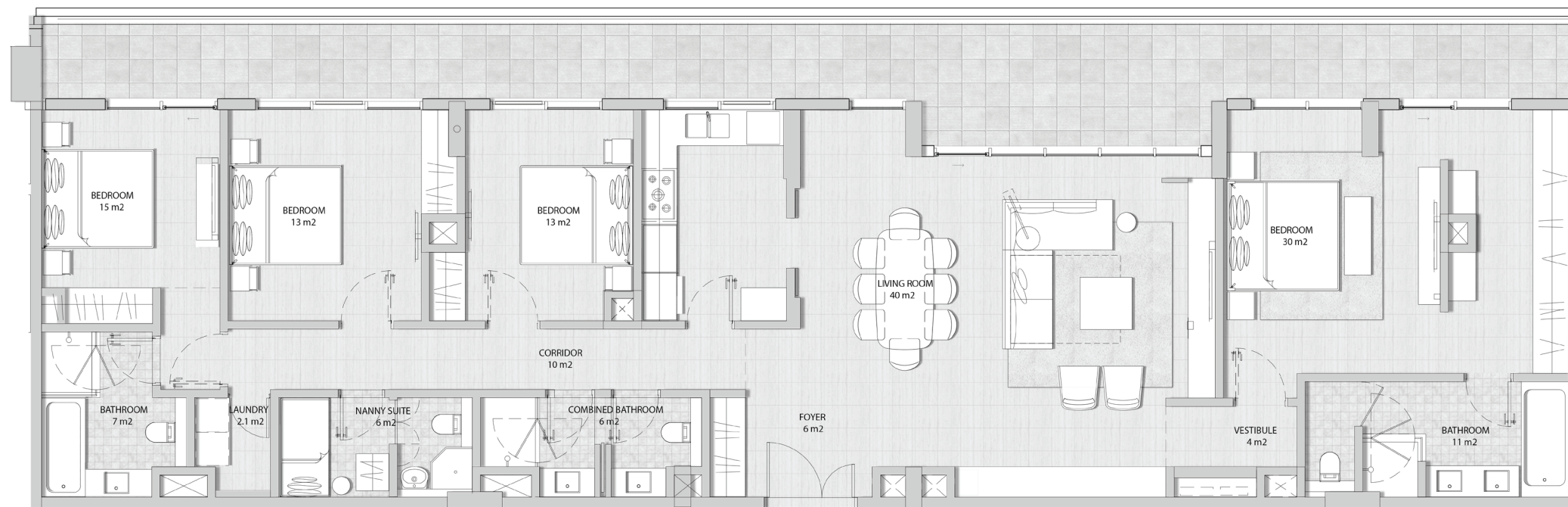
رزيدنسز
مراسي البحرين

شقة البنتهاوس فئة ٤

مساحة الجناح ١٩٣ متر مربع

مساحة الشرفة ٥٠ متر مربع

المساحة الاجمالية ٢٤٣ متر مربع



١. يتم قياس كافة أبعاد الغرفة وفقاً للعناصر الإنشائية ويستثنى منها كافة التشطيبات والفرافات الإنشائية المسموح بها. ٢. تم تقدير كافة الأبعاد من قبل المصممين المعماريين لدينا. ٣. كافة المواد والأبعاد والمخططات هي على نحو تقريبي، وتخضع المعلومات للتغيير من دون أي إشعار. ٤. هذه المخططات مرفقة ليرى التسويق فقط. قد تختلف المساحة الفعلية للوحدة الجناح عن المساحة المحددة. لا تعتبر المخططات أنها مقياس، ويحفظ المطور بحق إجراء تعديلات. ٥. يتم قياس مساحة الشرفة باعتبارها المساحة التي تحدها الخطوط المركزية لنهاية الجدران التي تفصل بين وحدة وأخرى، ومركز سطح الجدران الخارجية ومركز سطح حزام الممر الملاصق للوحدة. ٦. يتم قياس مساحة الشرفة باعتبارها المنطقة التي تحدها النواحي الداخلية لنهاية البناء الصلب أو الجدران التي تفصل بين الوحدات بعضها البعض، ومركز حاجر الشرفة الملاصقة لمركز الوحدة الملاصقة للشرفة. وفي حال كانت الشرفة منقسمة بين وحدتين متلاصقتين وذلك باستخدام لوح زجاجي، تقاس مساحة الشرفة لكل وحدة اعتباراً من مركز اللوح الزجاجي. ٧. يتم قياس الوحدات بناء على أرضية الطوابق المتكررة في المبنى قد تختلف القواميد من حيث القياس على مستوى الطابق.



أجل
هيلز



مراسي البحرين
MARASSI AL BAHRAIN



العنوان

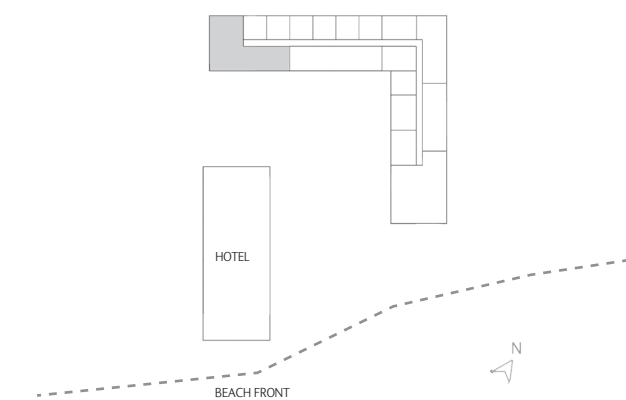
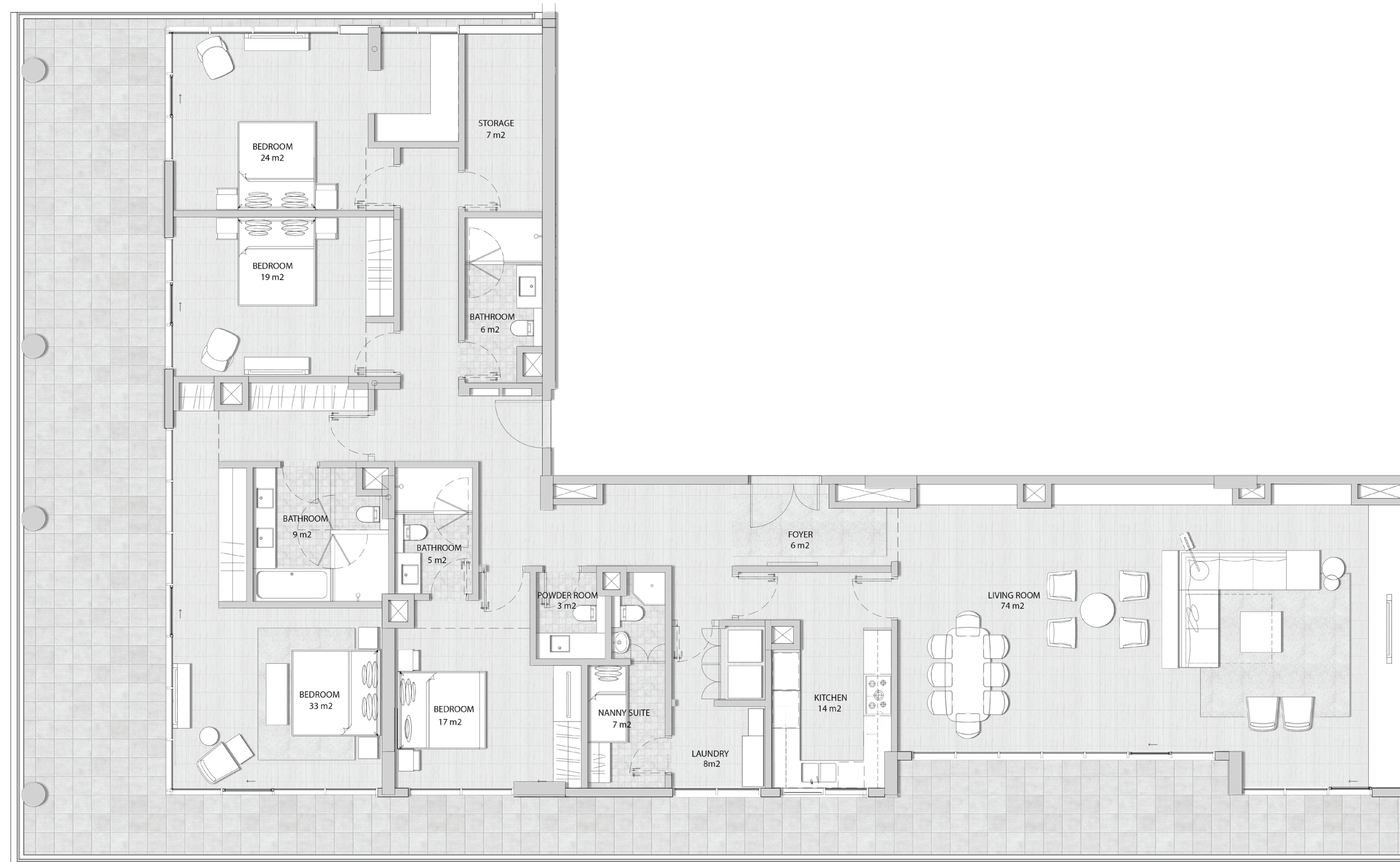
رزيدنسز
مراسي البحرين

شقة البنتهاوس فئة ٥

مساحة الجناح ٢٨٤ متر مربع

مساحة الشرفة ١٢٧ متر مربع

المساحة الاجمالية ٤١١ متر مربع



١. يتم قياس كافة أبعاد الغرف وفقاً للعناصر الإنشائية ويستثنى منها كافة التشطيبات والفرافات الإنشائية المسموح بها. ٢. تم تقدير كافة الأبعاد من قبل المهندسين المعماريين لدينا. ٣. كافة الأبعاد والأبعاد والمخططات هي على نحو تقريبي، وتخضع المعلومات للتغيير من دون أي إشعار. ٤. هذه المخططات مرفقة لقرى التسويق فقط. قد تختلف المساحة الفعلية للوحدة الجناح عن المساحة المحددة. لا تعتبر المخططات أنها مقياس، ويحفظ المطور بحق إجراء تعديلات. ٥. يتم قياس مساحة الشرفة باعتبارها المساحة التي تحدها الخطوط المركزية لنهاية الجدران التي تفصل بين وحدة وأخرى، ومركز سطح الجدران الخارجية ومركز سطح حزام الممر الملاصق للوحدة. ٦. يتم قياس مساحة الشرفة باعتبارها المنطقة التي تحدها الشرفة الداخلية لنهاية البناء الصلب أو الجدران التي تفصل بين الوحدات بعضها البعض، ومركز حزام الشرفة الملاصقة ومركز الوحدة الملاصقة للشرفة. وفي حال كانت الشرفة منقسمة بين وحدتين متلاصقتين وذلك باستخدام لوح زجاجي، تقاس مساحة الشرفة لكل وحدة اعتباراً من مركز اللوح الزجاجي. ٧. يتم قياس الوحدات بناء على أرضية الطوابق المتكررة في المبنى قد تختلف العواميد من حيث القياس على مستوى الطابق.



إيجل
هيلز



مراسي البحرين
MARASSI AL BAHRAIN